

**1ª
SÉRIE**

CANAL SEDUC-PI1



PROFESSOR (A):

**FLÁVIO
COELHO**



DISCIPLINA:

HISTÓRIA



CONTEÚDO:

PRÉ-HISTÓRIA



TEMA GERADOR:

**PAZ NA
ESCOLA**



DATA:

11/03/2019

ROTEIRO DE AULA



Professor Flávio Coelho

PINTURAS DE LASCAUX, FRANÇA



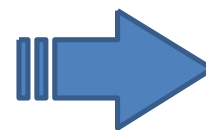
PRÉ-HISTÓRIA

DE ONDE VIEMOS? QUAL A ORIGEM DO SER HUMANO?

• **CRIAÇÃO:** EXPLICAÇÃO RELIGIOSA/MITOLÓGICA.

Fundamentação dessa explicação: **Religião.**

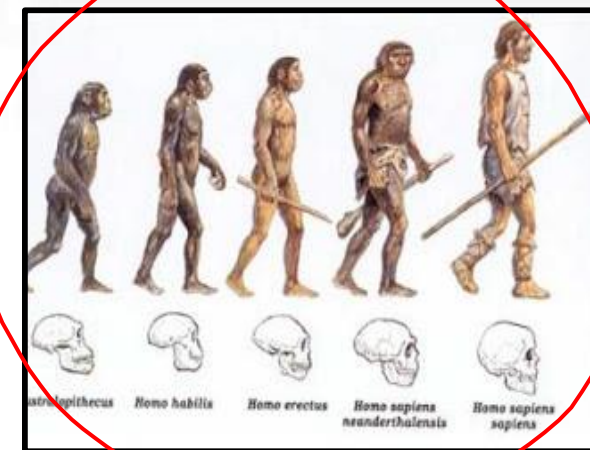
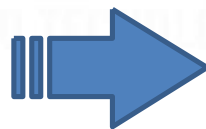
Base de sustentação: **FÉ**, MITOS, Livros Sagrados (Bíblia, Alcorão, Torá...)



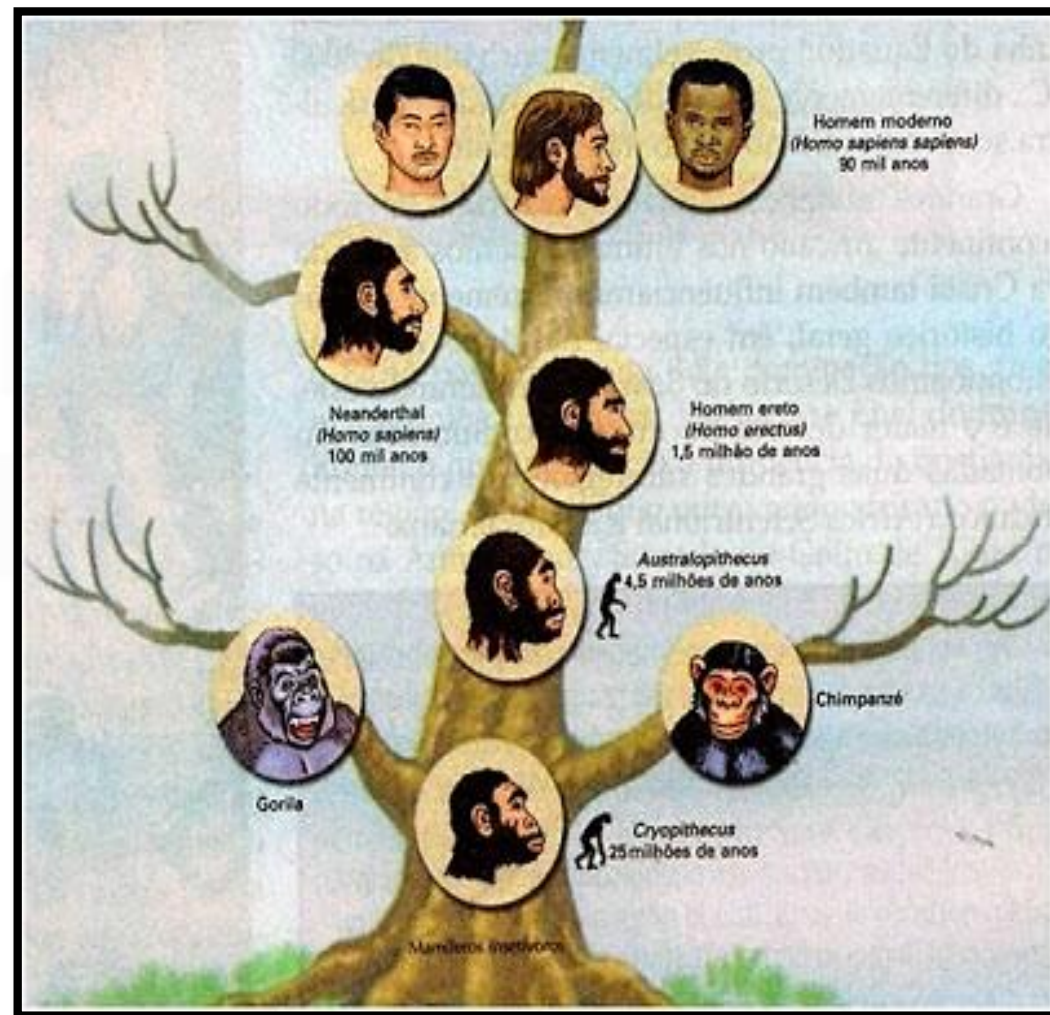
• **EVOLUÇÃO:** EXPLICAÇÃO CIENTÍFICA/CIÊNCIA.

Fundamentação dessa explicação: **Pesquisa Científica.**

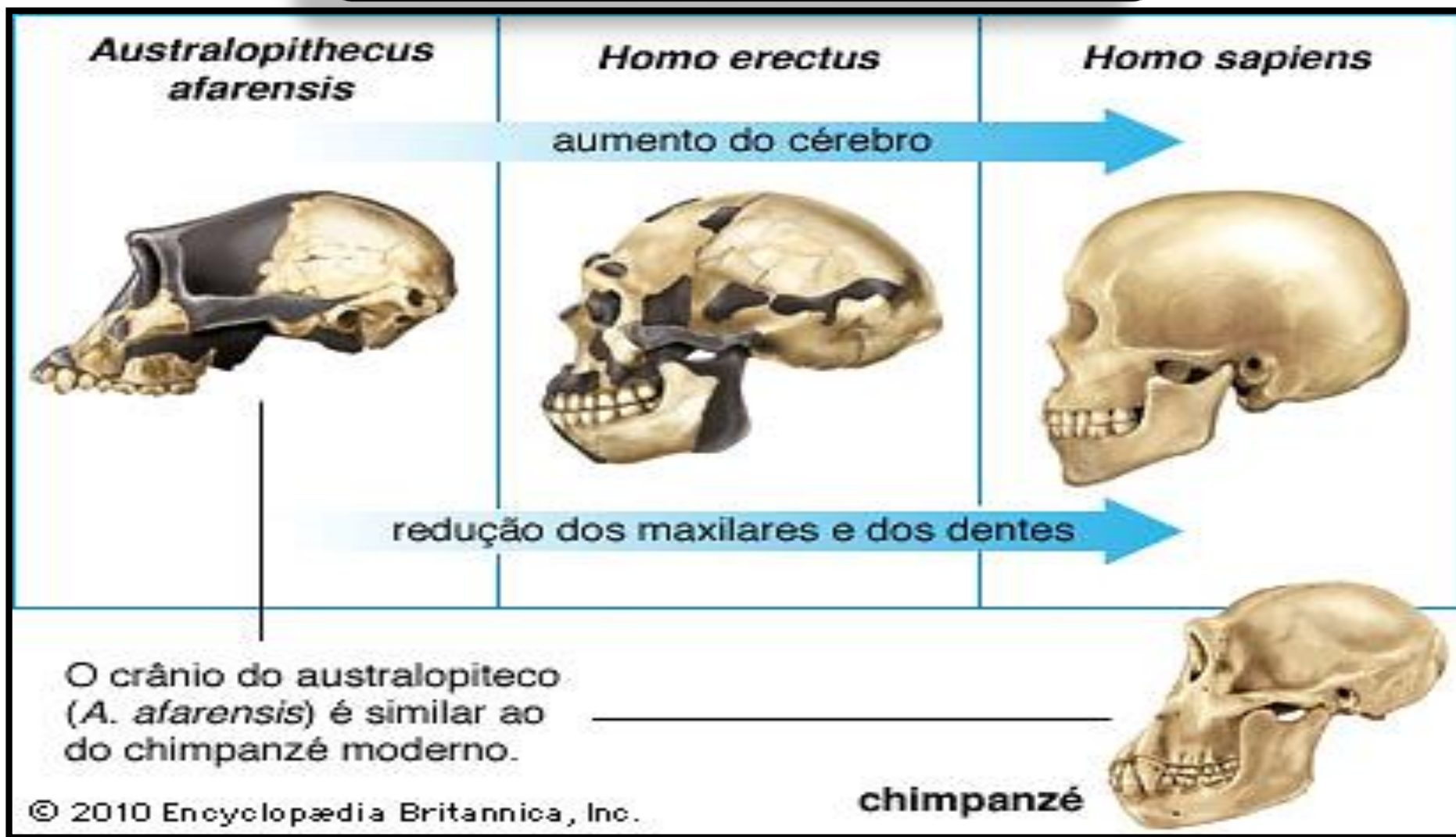
Base: **ESTUDOS/PESQUISAS REALIZADAS/Charles Darwin.**



PRÉ-HISTÓRIA



PRÉ-HISTÓRIA



PRÉ-HISTÓRIA

- Denominação dada ao período anterior à invenção da escrita (4000 a. C.). Caracterização dada às sociedades SEM (escrita, civilização, produção, Estado, ciência etc...)
- Divisão da Pré-História: Paleolítico, Neolítico e Idade dos Metais.

