



**1ª  
SÉRIE**

# CANAL SEDUC-PI1



PROFESSOR (A):

**FLÁVIO  
COELHO**



DISCIPLINA:

**HISTÓRIA**



AULA Nº:

**04**



CONTEÚDO:

**PRÉ-  
HISTÓRIA**



TEMA GERADOR:

**PAZ NA  
ESCOLA**



DATA:

**05/03/2020**

NA AULA ANTERIOR

**CONCEITOS DE HISTÓRIA**

Canal  
Educação  
PROGRAMA DE MEDIAÇÃO TECNOLÓGICA



## NA AULA ANTERIOR

1. Analise a imagem ao lado.

A) Qual a fonte utilizada?

B) Essa fonte descreve que tipo de sociedade?

2. Escreva o século correspondente aos anos citados:

1900: \_\_\_\_\_

1: \_\_\_\_\_

1500: \_\_\_\_\_

600: \_\_\_\_\_

33: \_\_\_\_\_

2020: \_\_\_\_\_

100: \_\_\_\_\_

101: \_\_\_\_\_

3. Explique a crítica ao eurocentrismo na periodização histórica.



## NA AULA ANTERIOR

**Tudo o que um historiador estuda para realizar sua pesquisa é considerado documento histórico.**

- Os documentos históricos podem ser classificados assim:

**Documentos escritos**

**Documentos não escritos**

Leia as dicas e escreva que tipo de documento histórico está sendo usado. Use as placas acima:

- a) O Antônio utilizou fotos, vídeos e pinturas para conhecer o passado de sua família. Ele usou \_\_\_\_\_.
- b) A Valéria conversou com seus avós e descobriu como se vivia a 40 anos atrás. Ela usou \_\_\_\_\_.
- c) No museu, Débora observou ossos de animais e pontas de lanças encontradas há 10 mil anos atrás. Esses materiais fazem parte de \_\_\_\_\_.
- d) Escreva um exemplo de documento escrito: \_\_\_\_\_.





## NA AULA ANTERIOR

3. Referente à concepção marxista da História, pode-se inferir que

A) Os marxistas reafirmam que os detentores do poder político são os sujeitos primordiais do processo histórico, ainda que reconheçam a relevância da luta de classes.

B) Para os marxistas, as lutas de classes nas sociedades humanas fazem mudar as estruturas sociais, mas elas se dão num contexto que tem limites ao que é ou não possível num dado momento histórico.

C) A concepção marxista da História enfatiza os determinismos de tipo geográfico ou racial, ou seja, dependendo da limitação da raça ou da pobreza da região, não podemos esperar grandes alterações no movimento da História.

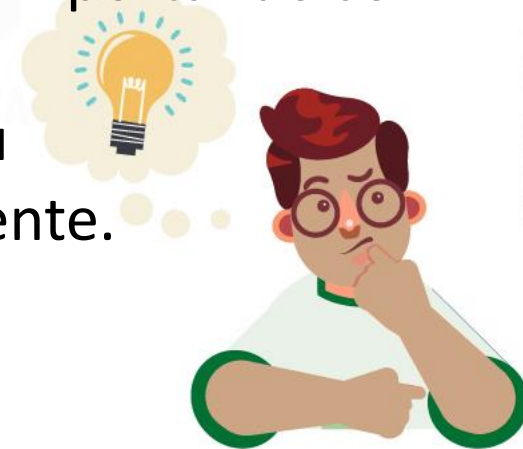
D) A História, na visão marxista, é o estudo do passado pelo passado, objetivando sobretudo registrar os feitos dos grandes homens para que estes não caiam no esquecimento.

E) Para os marxistas, a função social da História, é sobretudo assegurar ao homem comum uma ampla e sólida cultura para que este entenda e aceite a natural hierarquização da sociedade de classes



## NA AULA ANTERIOR

4. **(UECE)** Sobre as relações entre passado e o presente no trabalho do historiador, podemos afirmar corretamente que:
- a) é o presente que direciona todo o trabalho do historiador, fazendo-o escolher no passado somente aqueles fatos e documentos que interessam às suas opções políticas.
  - b) o interesse por certos temas e as formas de abordar a história são influenciados pelas experiências diretas do historiador e suas opções políticas e sociais.
  - c) o passado se impõe ao historiador através dos documentos, não importando as pressões nem os interesses do pesquisador.
  - d) o historiador pode constituir quantos passados quiser, já que seu trabalho depende exclusivamente dos interesses mutáveis do presente.



## NA AULA ANTERIOR

5. O QUE É PATRIMÔNIO CULTURAL? EXEMPLIFIQUE.

6. APONTE EXEMPLOS DE PATRIMÔNIO CULTURAL IMATERIAL.

7. APONTE EXEMPLOS DE PATRIMÔNIO CULTURAL MATERIAL.

8. AS FOTOGRAFIAS DE SEU AVÔ, PODEM SER CLASSIFICADAS COMO QUAL TIPO DE FONTE HISTÓRICA?



## ROTEIRO DE AULA

- PRÉ-HISTÓRIA.

- ORIGEM DA VIDA.

- PALEOLÍTICO, NEOLÍTICO, METAIS.

- ORIGEM DO HOMEM AMERICANO.

- DESCOBERTAS ARQUEOLÓGICAS NA SERRA DA CAPIVARA.

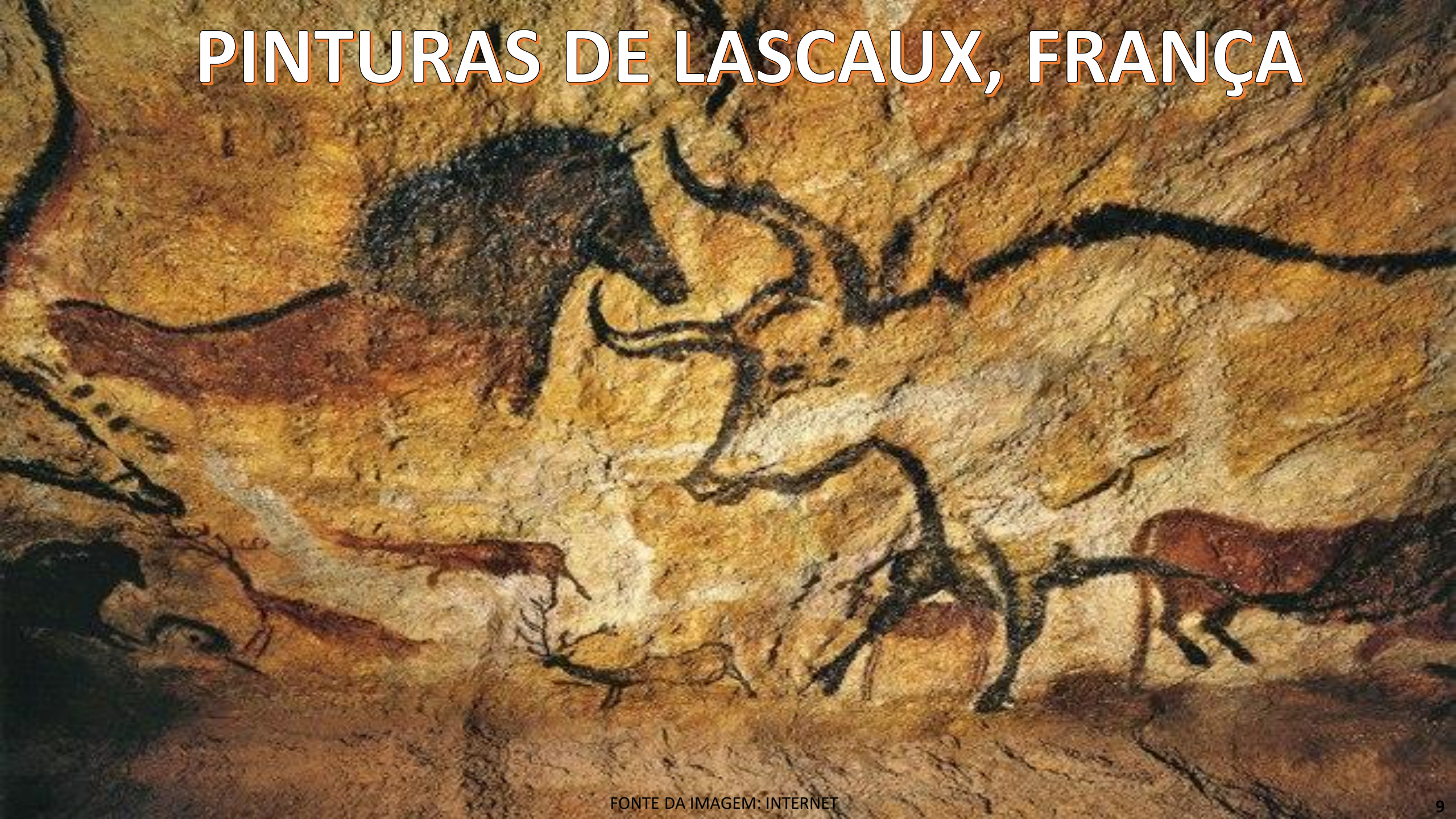
CRIAÇÃO X EVOLUÇÃO

HIST.  
DO

PIAUI



# PINTURAS DE LASCAUX, FRANÇA





# PRÉ-HISTÓRIA.

## DE ONDE VIEMOS? QUAL A ORIGEM DO SER HUMANO?

- **CRIAÇÃO:** EXPLICAÇÃO RELIGIOSA/MITOLÓGICA. 

Fundamentação dessa explicação: **Religião.**

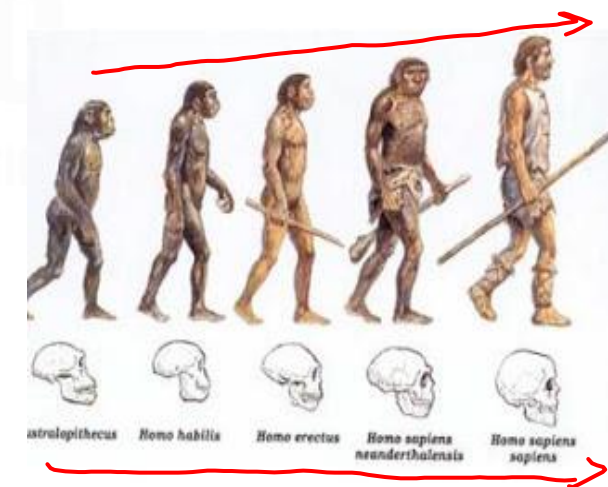
Base de sustentação: FÉ, MITOS, Livros Sagrados (Bíblia, Alcorão, Torá...)

- **EVOLUÇÃO:** EXPLICAÇÃO CIENTÍFICA/CIÊNCIA. 

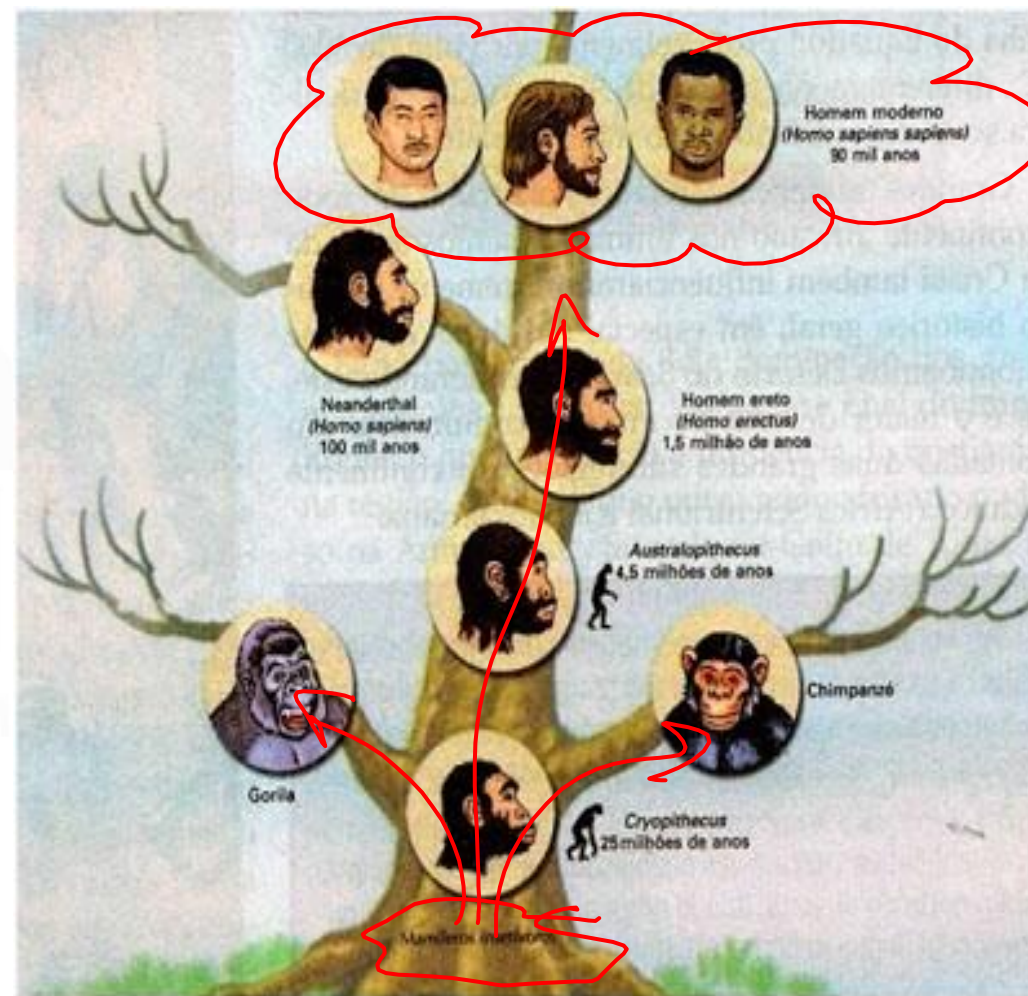
Fundamentação dessa explicação: **Pesquisa Científica.**

Base: ESTUDOS/PESQUISAS REALIZADAS/Charles Darwin.

A ORIGEM DAS ESPÉCIES ←

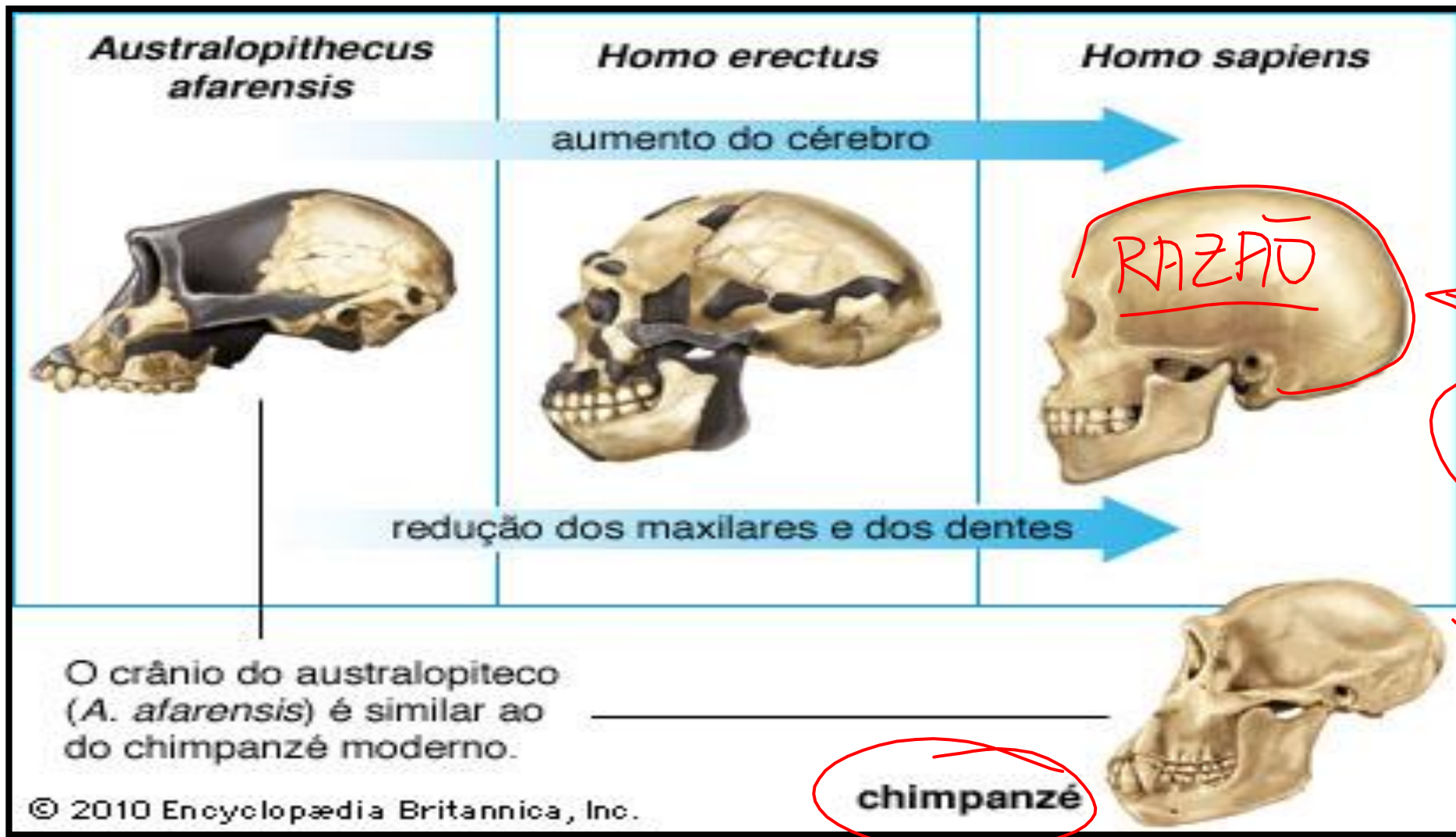


# PRÉ-HISTÓRIA.





# PRÉ-HISTÓRIA.





# PRÉ-HISTÓRIA.

- Denominação dada ao período anterior à invenção da escrita (4000 a. C.).
- Caracterização dada às sociedades SEM (escrita, civilização, produção, Estado, ciência etc...)
- Divisão da Pré-História: Paleolítico, Neolítico e Idade dos Metais.

VELHO ← NOVO ←  
PEDRA

