

**1^a
SÉRIE**

CANAL SEDUC-PI1



PROFESSOR (A):

KESLLER



DISCIPLINA:

**MATEMÁTICA
OFICINA**



CONTEÚDO:

ÁLGEBRA



TEMA GERADOR:

**PAZ NA
ESCOLA**

ROTEIRO DE AULA

MATEMÁTICA BÁSICA

Conhecimentos Álgebricos

- Operações fundamentais ✓
- Equações do 1º grau ✓
- Problemas do 1º grau ✓

Conhecimentos Geométricos

- Estudo dos triângulos ✓
- Perímetros ✓
- Cálculo da área de figuras planas ✓

CONHECIMENTOS GEOMÉTRICOS

05. O triângulo ao lado é:

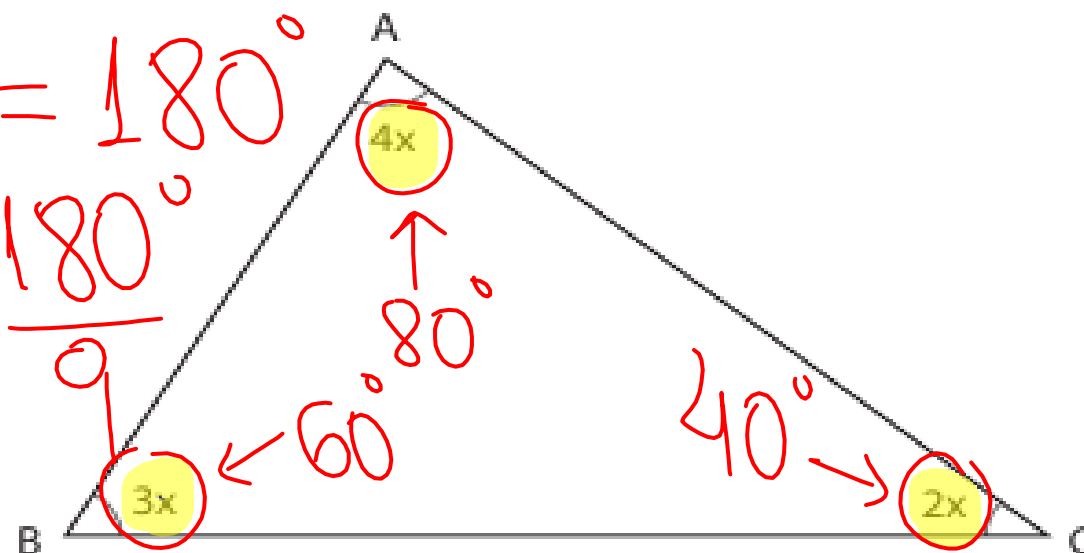
- ~~a) Acutângulo e escaleno~~
- ~~b) Acutângulo e isósceles~~
- ~~c) Obtusângulo e escaleno~~
- ~~d) Obtusângulo e isósceles~~
- ~~e) equilátero~~

$$4x + 3x + 2x = 180^\circ$$

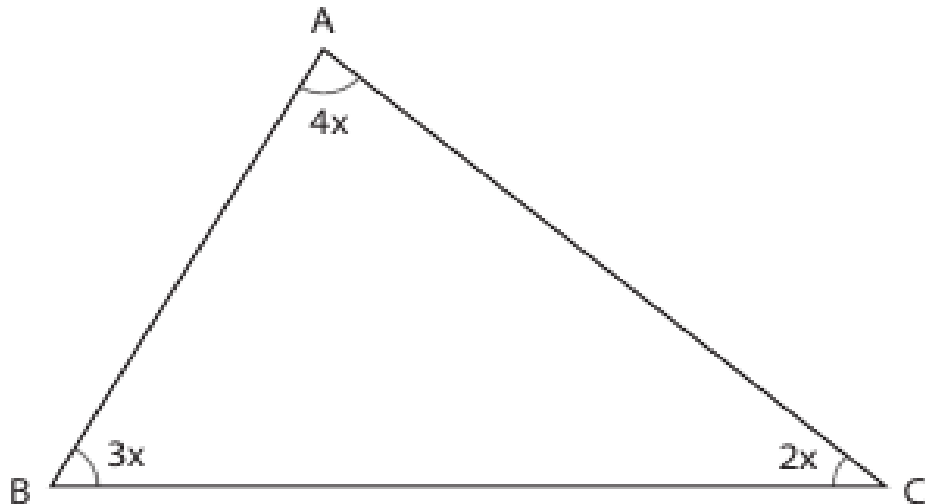
$$9x = 180^\circ$$

$$x = \frac{180^\circ}{9}$$

$$\rightarrow x = \underline{\underline{20^\circ}}$$



Vamos pensar !!!



$$A = 4x = 4 \cdot 20^\circ = 80^\circ$$

$$B = 3x = 3 \cdot 20^\circ = 60^\circ$$

$$C = 2x = 2 \cdot 20 = 40^\circ$$

$$2x + 3x + 4x = 180^\circ$$

$$9x = 180^\circ \Rightarrow x = \frac{180^\circ}{9} = 20^\circ$$

Acutângulo e escaleno

CONHECIMENTOS GEOMÉTRICOS

05. O triângulo ao lado é:

a) **Acutângulo e escaleno**

b) Acutângulo e isósceles

c) Obtusângulo e escaleno

d) Obtusângulo e isósceles

e) equilátero

lados

- Equilátero

- Isósceles

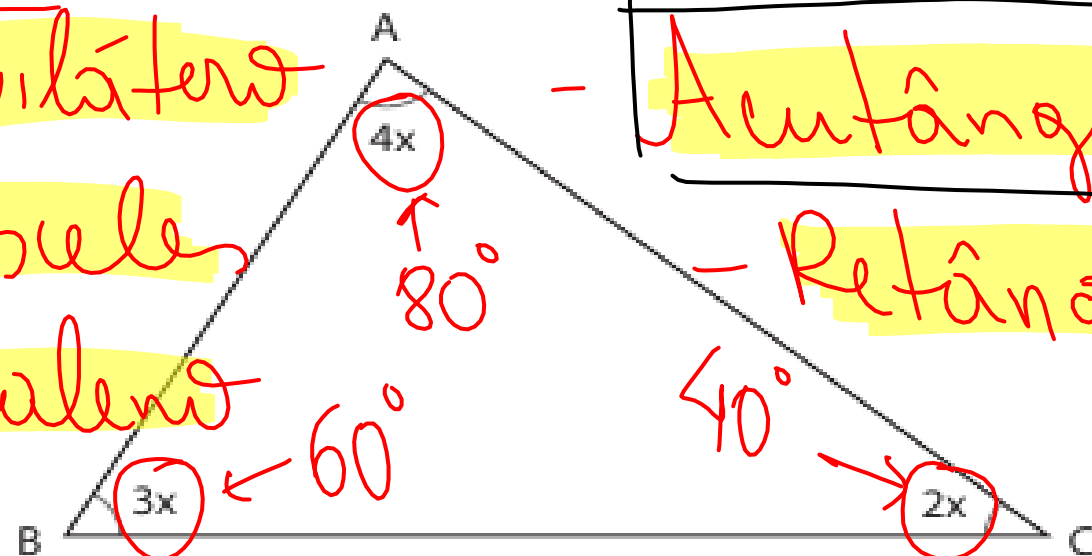
- Escaleno

Ângulo

- Acutângulo

- Retângulo

- Obtusângulo



Agudo $\Rightarrow 0^\circ < \alpha < 90^\circ$

Obtuso $\Rightarrow 90^\circ < \alpha < 180^\circ$

CONHECIMENTOS GEOMÉTRICOS

P/casa!

06. O valor de x que torna verdadeira a igualdade é um número:

- A) Inteiro negativo.
- B) Par e múltiplo de 5.
- C) Primo e divisor de 12.
- D) Natural e divisor de 30.
- E) A equação não tem solução.

$$\frac{x}{\textcircled{1}} - \frac{x+3}{\textcircled{3}} = \frac{x}{\textcircled{2}}$$

Par / múltiplo / divisor / inteiro