



**2ª
SÉRIE**

CANAL SEDUC-PI2



PROFESSOR (A):

**GEÓRGIA
SOARES**



DISCIPLINA:

**EDUCAÇÃO
FÍSICA**



CONTEÚDO:

**APROFUNDAMENTO
DO SISTEMA
MUSCULAR**



TEMA GERADOR:

**PAZ NA
ESCOLA**



DATA:

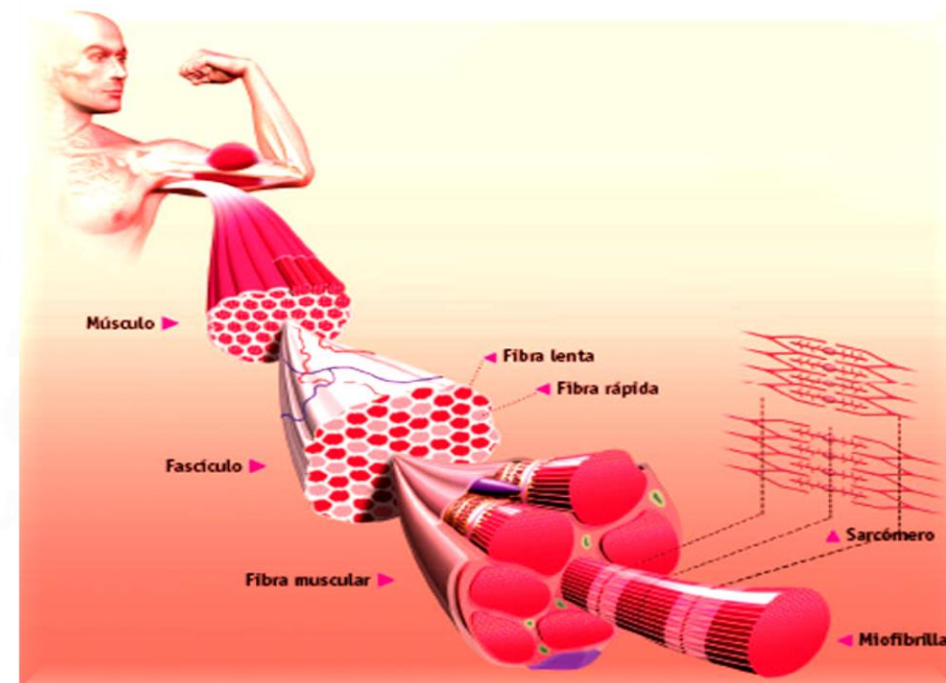
12/03/2019

PROFª GEÓRGIA SOARES



MÚSCULOS

São estruturas contráteis, formadas por proteínas contráteis (miosina e actina) como principais características produzir movimentos, através da conversão de energia química em mecânica.



MÚSCULOS

Ventres musculares – tecido carnoso e vermelho, parte contrátil, não se prende para que ocorra a contração livremente.

Extremidades - são esbranquiçadas e brilhantes, muito resistentes e praticamente inextensíveis; constituídas por tecido conjuntivo denso, rico em fibras colágenas; tendões e aponeuroses.

Aponeuroses - São membranas delgadas, brancas e rígidas que unem o músculo ao osso, é uma espécie de tendão de um músculo achatado.

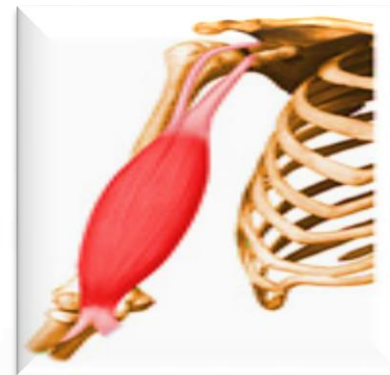
MÚSCULOS

Tendões – estruturas esbranquiçadas que ligam os músculos ao osso.

Ligamentos – estruturas similares aos tendões: são bandas de colágenos denso com pouco material celular, diferente dos tendões estes possuem mais elastina o que possibilita mais elasticidade sem provocar danos a estrutura. Estes unem partes ósseas.

CLASSIFICAÇÃO MORFOLÓGICA DOS MÚSCULOS

- LONGO

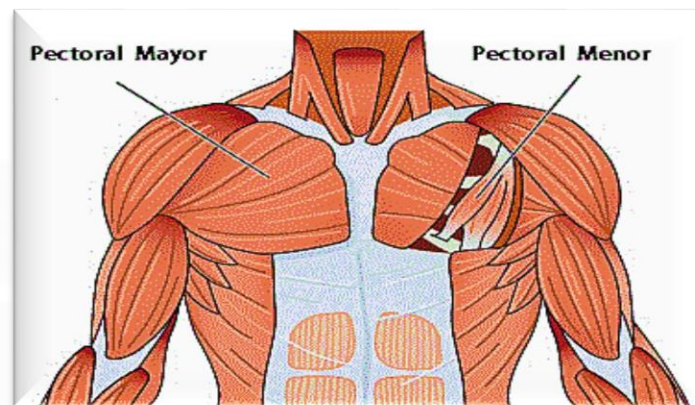


- CURTO

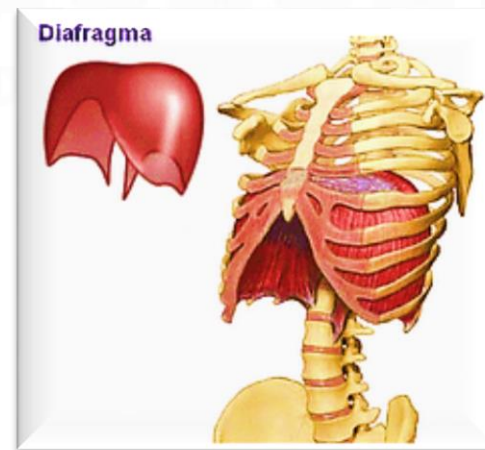


CLASSIFICAÇÃO MORFOLÓGICA DOS MÚSCULOS

- PLANO



- LARGO



MEMBRANAS MUSCULARES

- **Fáscia muscular** – membrana que reveste um músculo ou conjunto de músculos
- **Epimísio** - membrana que reveste um músculo.
- **Perimísio** - membrana que reveste um feixe muscular.
- **Endomísio** - membrana que reveste a fibra muscular.

