



**1ª
SÉRIE**

CANAL SEDUC-PI1



PROFESSOR (A):

**ADRIANO
RAMALHO**



DISCIPLINA:

GEOGRAFIA



CONTEÚDO:

CARTOGRAFIA



TEMA GERADOR:

**PAZ NA
ESCOLA**



DATA:

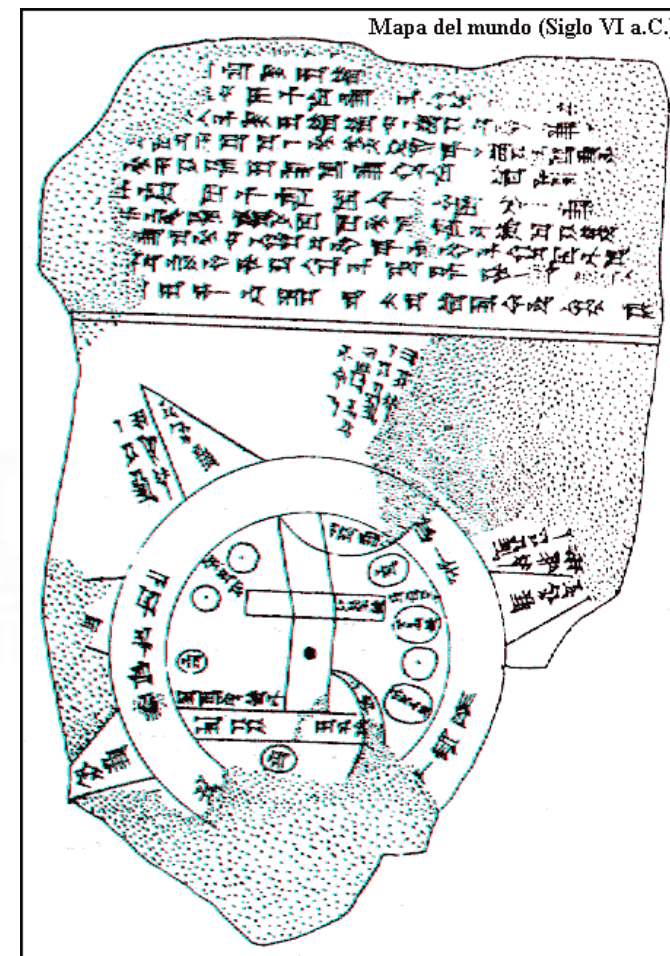
19/03/2019

ROTEIRO DE AULA

- * ENTENDER A ESTRUTURA DOS MAPAS
- * TIPOS DE MAPAS
- * PRODUÇÃO DAS ESCALAS

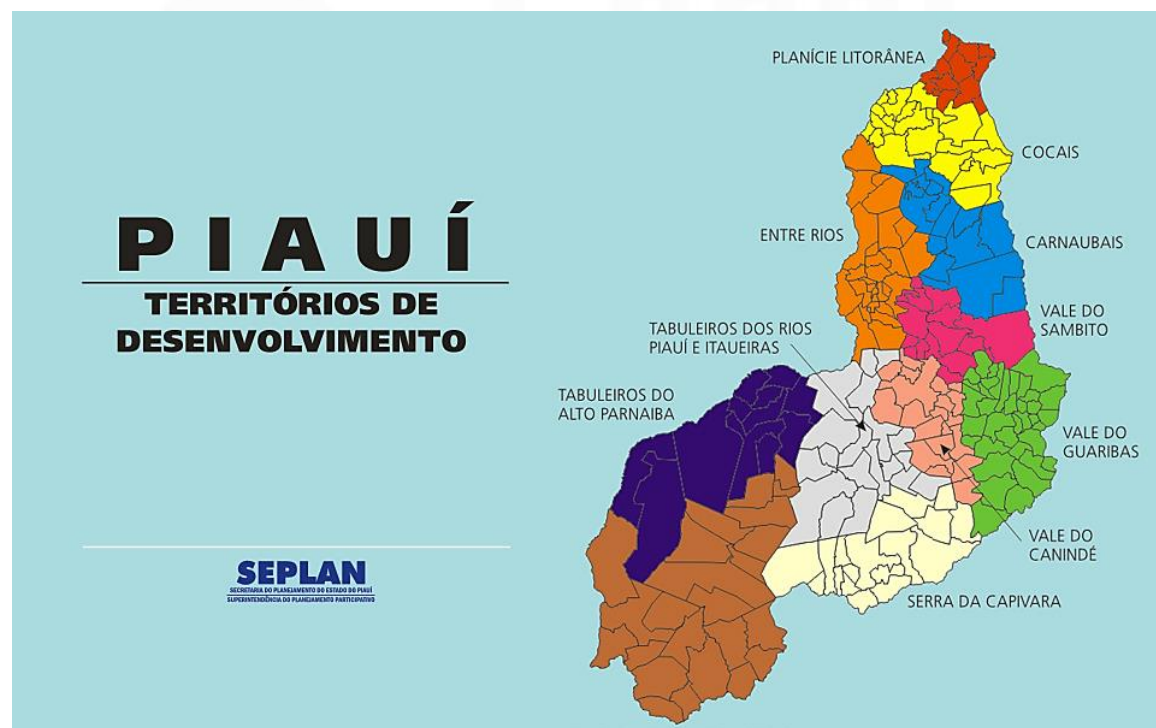
MAPAS

Os mapas correspondem à representação, aproximada, em um plano dos aspectos geográficos, naturais, culturais e antrópicos - em proporção reduzida de toda superfície terrestre ou de parte dela.



AS CARTAS E OS MAPAS PODEM SER CLASSIFICADOS EM:

GERAIS - Contêm informações sobre temas variados como divisão política, cidades principais, rios, montanhas, mares e outros.



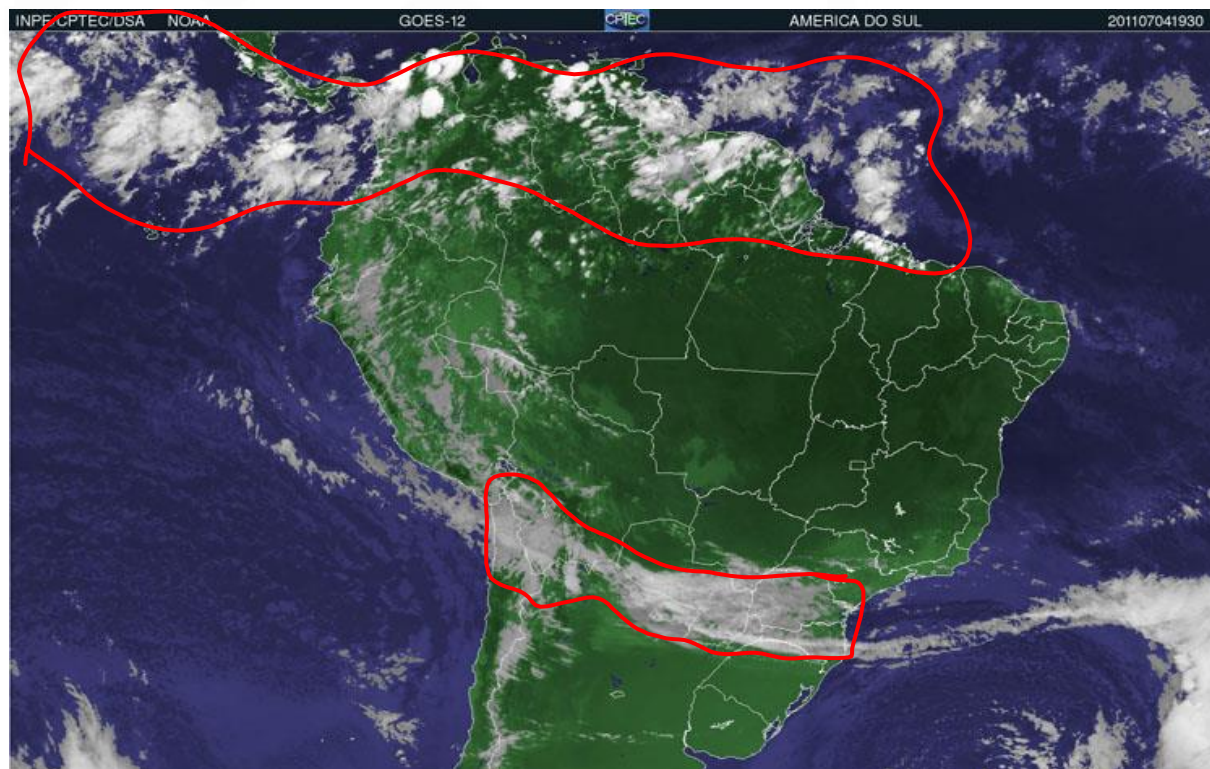
PIAUÍ

TERRITÓRIOS DE DESENVOLVIMENTO

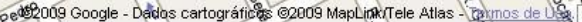
SEPLANSECRETARIA DO PLANEJAMENTO DO ESTADO DO PIAUÍ
SUPERINTENDÊNCIA DO PLANEJAMENTO PARTICIPATIVO

ESPECIAIS - São mais específicas, dirigida a profissionais especializados em determinadas áreas, como geólogos e meteorologista.

- A) POPULAÇÃO
- B) RELEVO
- C) INDÚSTRIA
- D) CLIMA

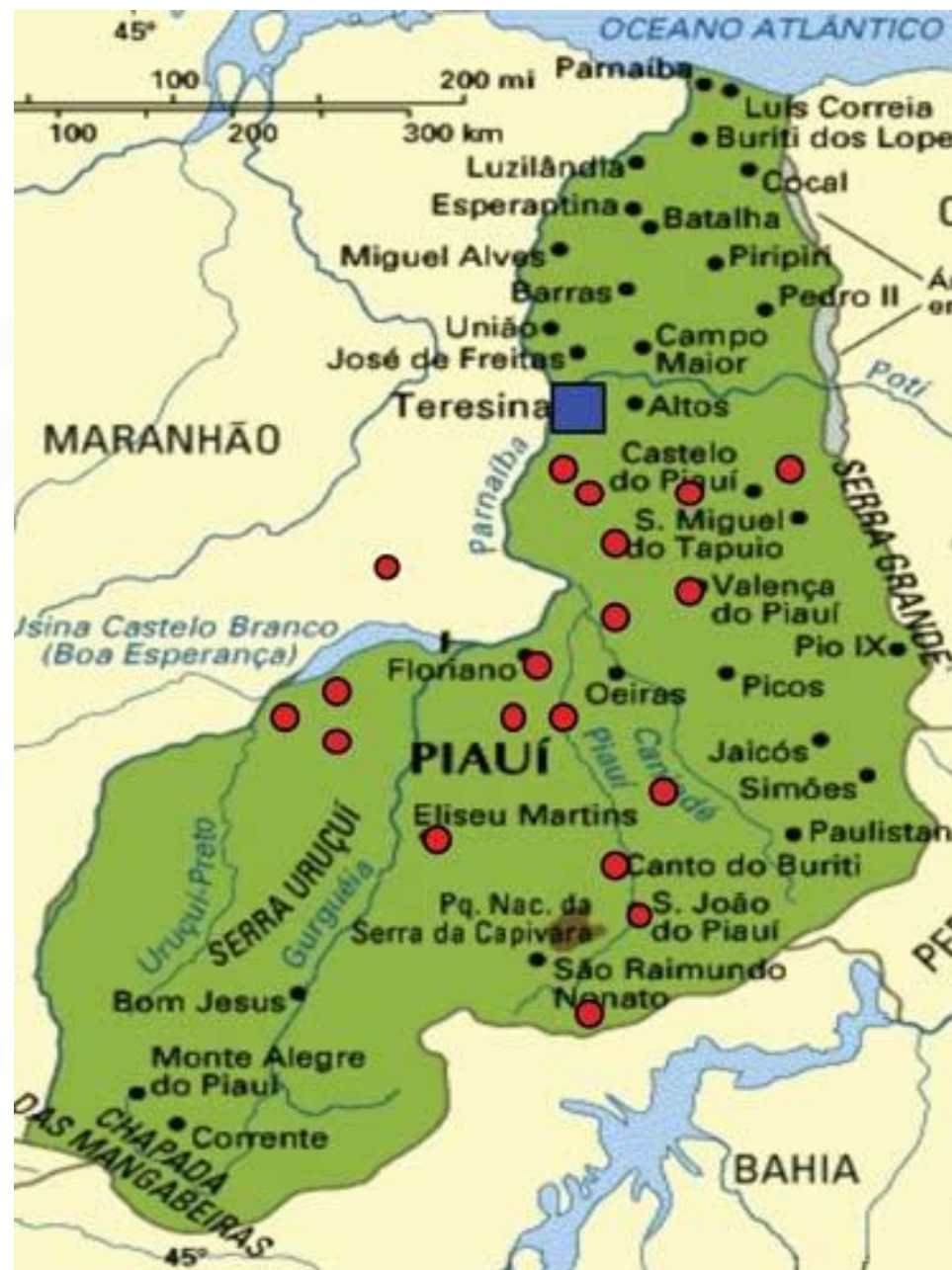


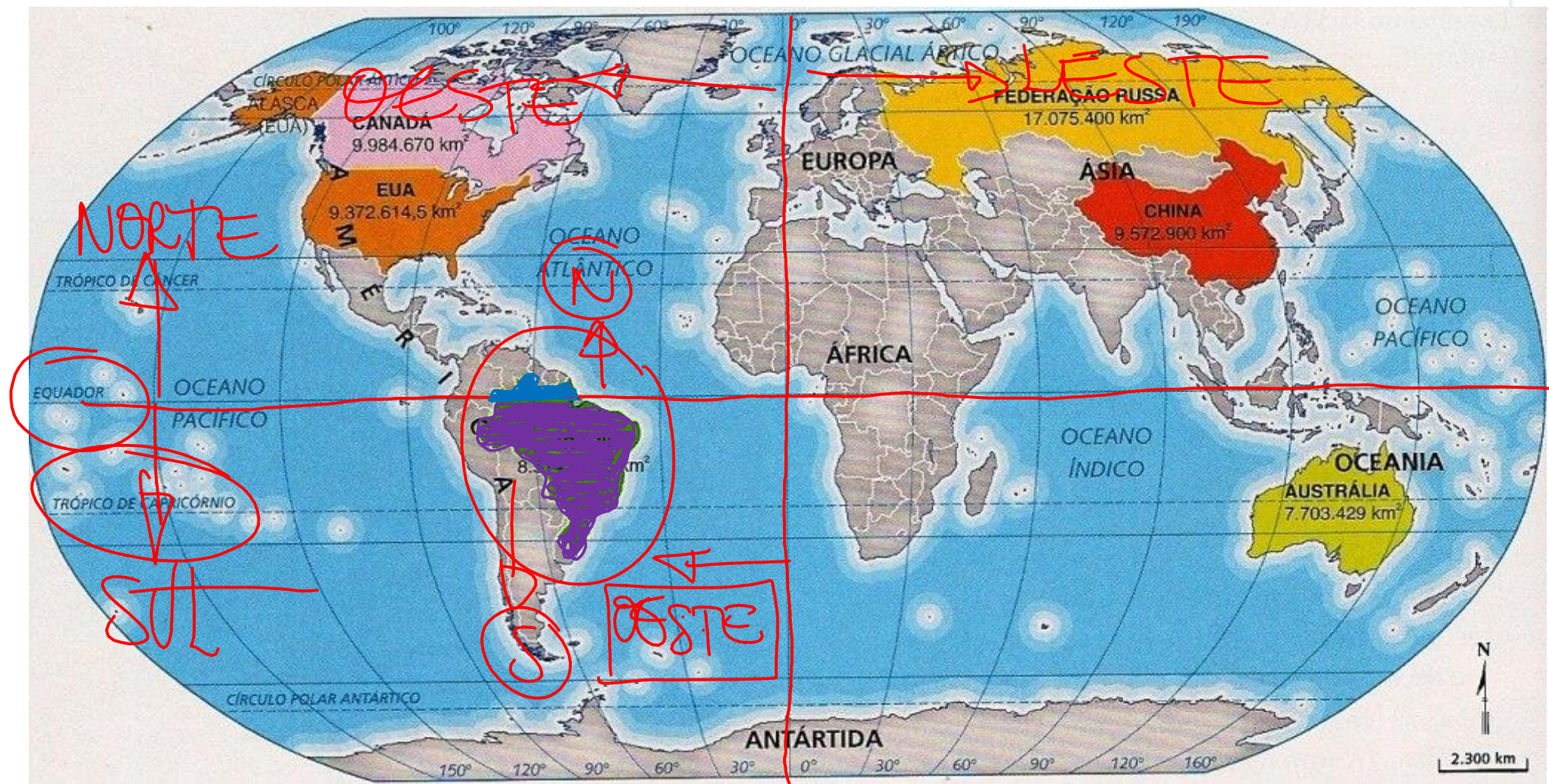
PLASMA











01- Sobre a localização do território brasileiro, julgue as alternativas a seguir.

- a) () todo o território nacional encontra-se no Hemisfério Sul. F
- b) () a capital, Brasília, encontra-se a leste de Greenwich. F
- c) () o Brasil localiza-se em ~~dois~~ hemisférios diferentes. F
- d) () os dois principais paralelos que cruzam o território nacional são a Linha do Equador e o Trópico de Capricórnio. V

ELEMENTOS DO MAPA

- ESCALA ✓
- TÍTULO ✓
- COORDENADAS GEOGRÁFICAS ✓
- ORIENTAÇÃO ✓
- LEGENDA ✓
- CONVENÇÕES CARTOGRÁFICAS ✓

Distribuição da Taxa de natalidade por NUT III, em Portugal, 2004

Título

Orientação

Legenda

Escala

Fonte

