

**1ª
SÉRIE**

CANAL SEDUC-PI1



PROFESSOR (A):

**FLÁVIO
COELHO**



DISCIPLINA:

HISTÓRIA



CONTEÚDO:

**CONCEITOS
PARTE II**




TEMA GERADOR:

**PAZ NA
ESCOLA**



DATA:

20.03.2019



CONTANDO O TEMPO...

CONTANDO O TEMPO

* **Tempo na História:** sucessão de eventos, de acontecimentos, de fatos: antes, agora, depois.

* **Tempo Cronológico:** medido em períodos regulares , tempo contado nos calendários, medido pelos relógios.

* **Tempo Psicológico:** é o tempo subjetivo, vivido ou sentido pela pessoa) que flui em consonância com o estado de espírito.



NASC. JESUS - 01

2019

CRISTÃO

CONTANDO O TEMPO

- **Cronologia** em História: uso dos **calendários** (localização no tempo).

MARÇO - 2019

Estamos em Fevereiro de 2018.
Qual o parâmetro para estabelecer
essa DATA?



CONTANDO O TEMPO

Calendário SOLAR (JULIANO/GREGORIANO): “ANO CRISTÃO”.

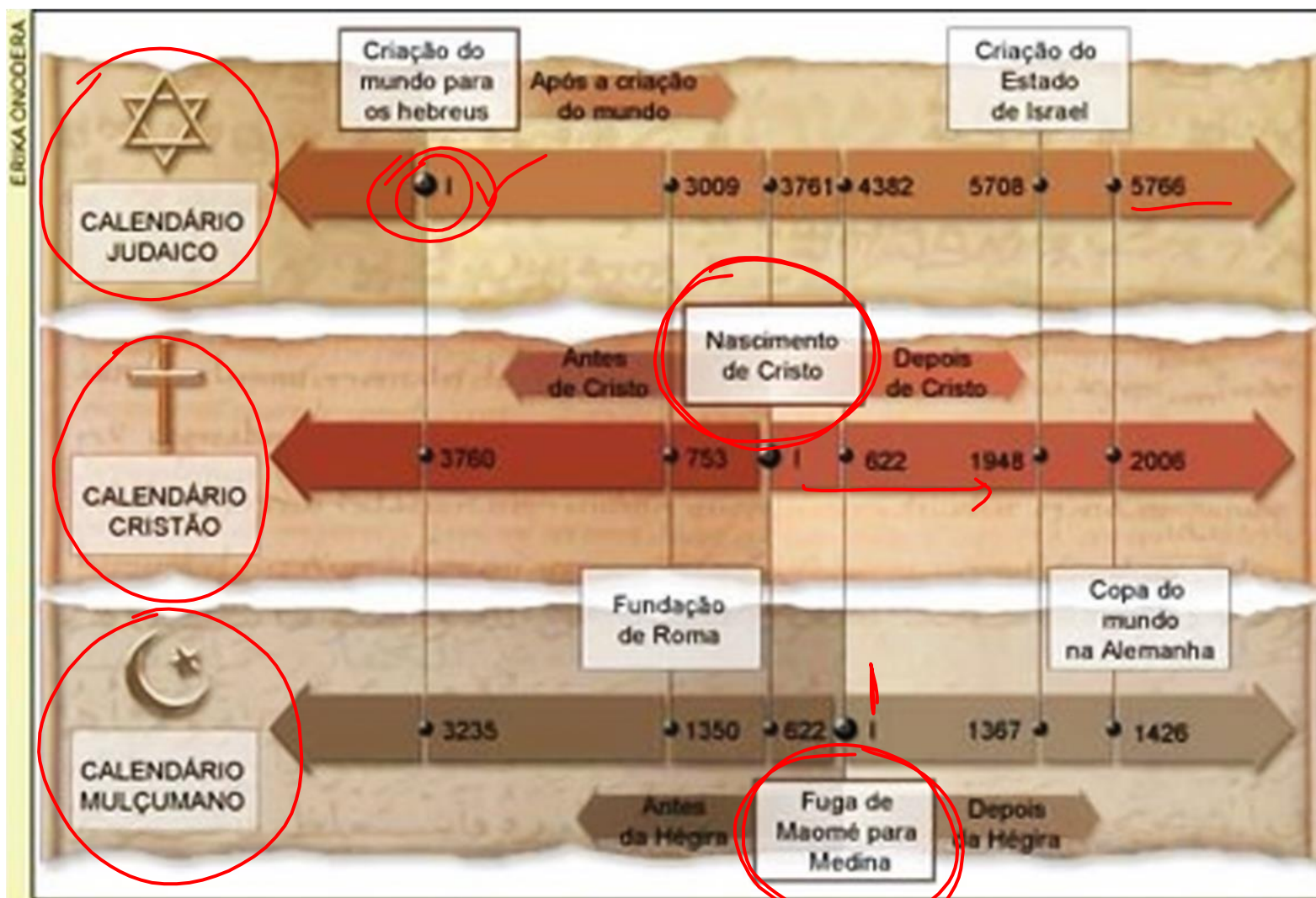
- Outros calendários: Judaico, muçulmano, chinês, maia, indígena etc.

Contagem do Tempo:

- Hora, Dia, Semana, Mês, Ano.
- Década: 10 anos. ✓
- Século: 100 anos.
- Milênio: 1000 anos.

SAECULUM

Obs.: Uma geração dura aproximadamente 25 anos.



Além de contarem o tempo a partir de eventos diferentes, cada um desses calendários usa uma medida de tempo distinta: o calendário cristão baseia-se no ano solar (de 365 dias), o mulçumano tem como base o ano lunar (de 354 ou 355 dias) e o judaico alterna anos lunares com anos de 383, 384 ou 385 dias.

CONTANDO O TEMPO

O calendário Cristão está organizado em SÉCULOS (grupos de cem anos). O primeiro século se inicia no ano 01 e termina no final do ano 100. O segundo SÉCULO inicia em 101 e vai até o ano 200...

Os séculos são representados por números romanos.

1-I 2-II 3-III 4-IV 5-V 6-VI 7-VII 8-VIII 9-IX 10-X 20-XX

Regrinha básica para ENCONTRAR o século:

- Ano FINAL 00: EXCLUI os dois últimos zeros = teremos o século.

Ex.: ano 1500: 15 = século 15 (XV) - ano 2000: 20 = século 20 (XX)

- Ano não FINALIZA em 00, EXCLUI-SE os dois últimos algarismos e SOMA-SE UM (01) ao número que sobrar.

Ex.: ano 1492: $14 + 1 = 15$ = século 15 (XV) ano 2018: $20 + 1 = 21$

Handwritten notes illustrating the century calculation rule:

$2019 + 1 \Rightarrow XXI$

$2001 - 2100$

CONTANDO O TEMPO

EXERCITANDO...

* Ano **terminado** em **00**:

100: I

1900: XIX

1000: X

700: VII

200: II

2000: XX

600: VI

1200: XII

1500: XV

2100: XXI

1400: XIV

900: IX

• Ano **NÃO** terminado em **00**:

~~01~~: I

~~2001~~: 21

~~33~~: 1

~~1624~~: 17

~~476~~: 5

~~2013~~: 21

~~632~~: 7

~~99~~: 1

~~1999~~: XX

~~1808~~: XIX

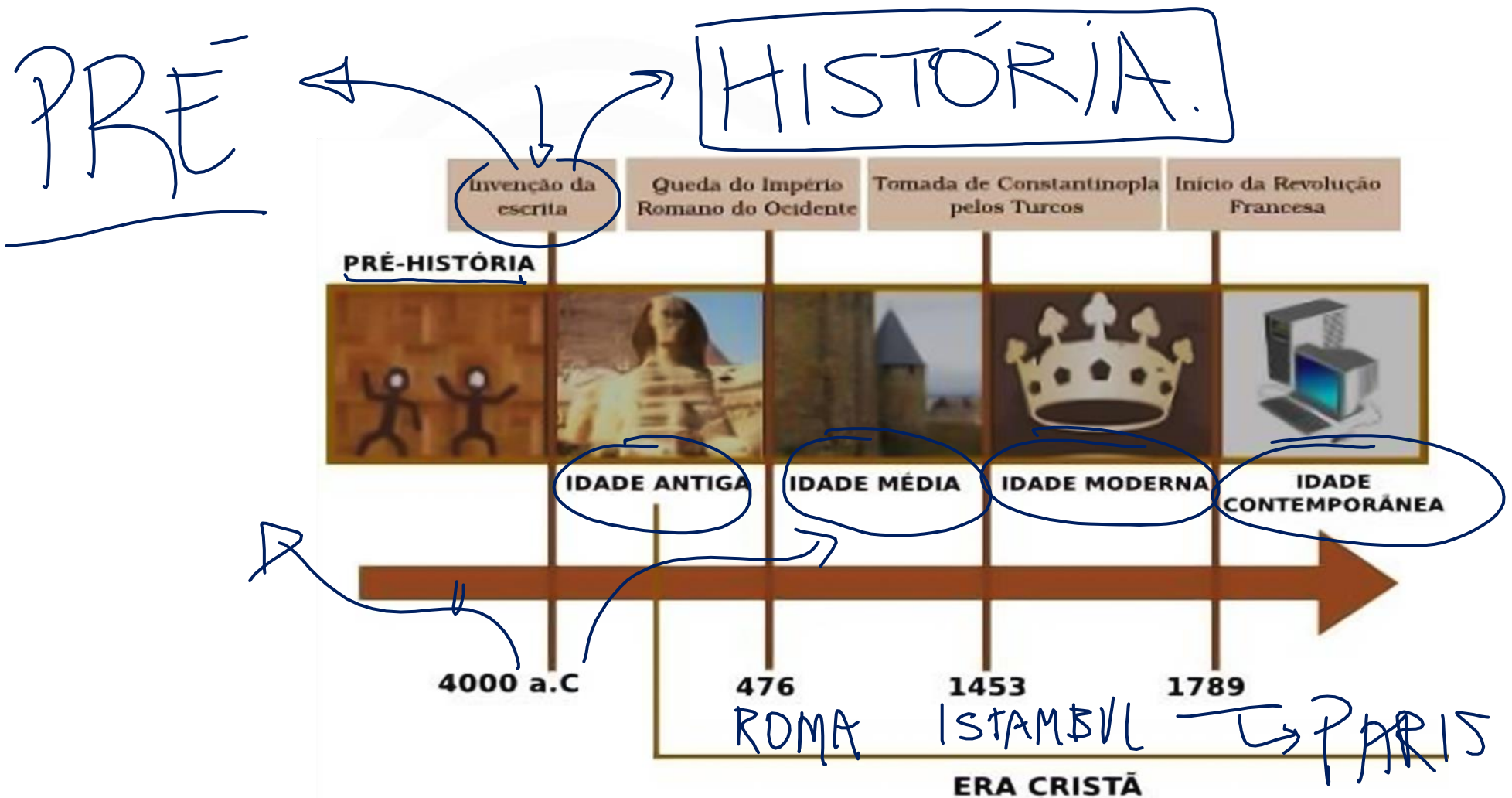
~~2015~~: XXI

~~401~~: V

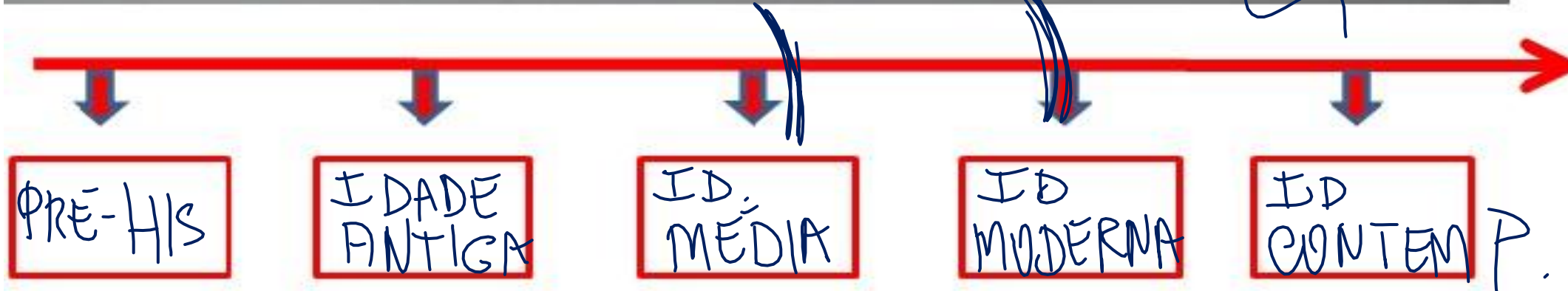
DIVISÃO DA HISTÓRIA...



DIVISÃO TRADICIONAL DA HISTÓRIA



DIVISÃO TRADICIONAL DA HISTÓRIA



EXERCÍCIOS PROPOSTOS:

1. Analise a imagem ao lado.

A) Qual a fonte utilizada?

B) Essa fonte descreve que tipo de sociedade?

2. Escreva o século correspondente aos anos citados:

1900: _____
1500: _____
33: _____
100: _____

1: _____
600: _____
2018: _____
101: _____

PODE-SE FAZER UMA

3. Explique a crítica ao eurocentrismo na periodização histórica.



Tudo o que um historiador estuda para realizar sua pesquisa é considerado documento histórico.

- Os documentos históricos podem ser classificados assim:

Documentos escritos

Documentos não escritos

Leia as dicas e escreva que tipo de documento histórico está sendo usado. Use as placas acima:

- a) O Antônio utilizou fotos, vídeos e pinturas para conhecer o passado de sua família. Ele usou _____.
- b) A Valéria conversou com seus avós e descobriu como se vivia a 40 anos atrás. Ela usou _____.
- c) No museu, Débora observou ossos de animais e pontas de lanças encontradas há 10 mil anos atrás. Esses materiais fazem parte de _____.
- d) Escreva um exemplo de documento escrito: _____.

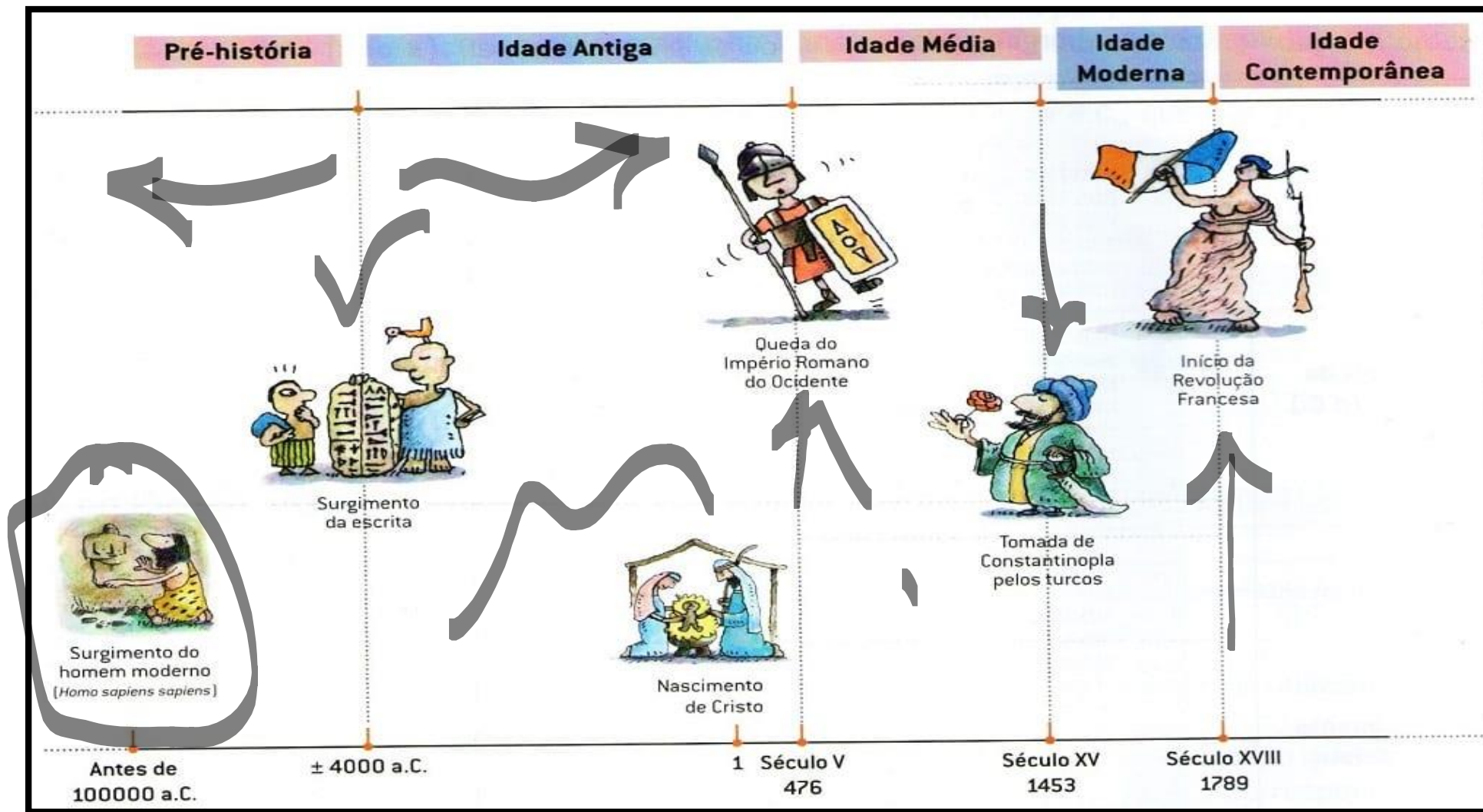
4. Referente à concepção marxista da História, pode-se inferir que

- A) Os marxistas reafirmam que os detentores do poder político são os sujeitos primordiais do processo histórico, ainda que reconheçam a relevância da luta de classes.
- B) Para os marxistas, as lutas de classes nas sociedades humanas fazem mudar as estruturas sociais, mas elas se dão num contexto que tem limites ao que é ou não possível num dado momento histórico.
- C) A concepção marxista da História enfatiza os determinismos de tipo geográfico ou racial, ou seja, dependendo da limitação da raça ou da pobreza da região, não podemos esperar grandes alterações no movimento da História.

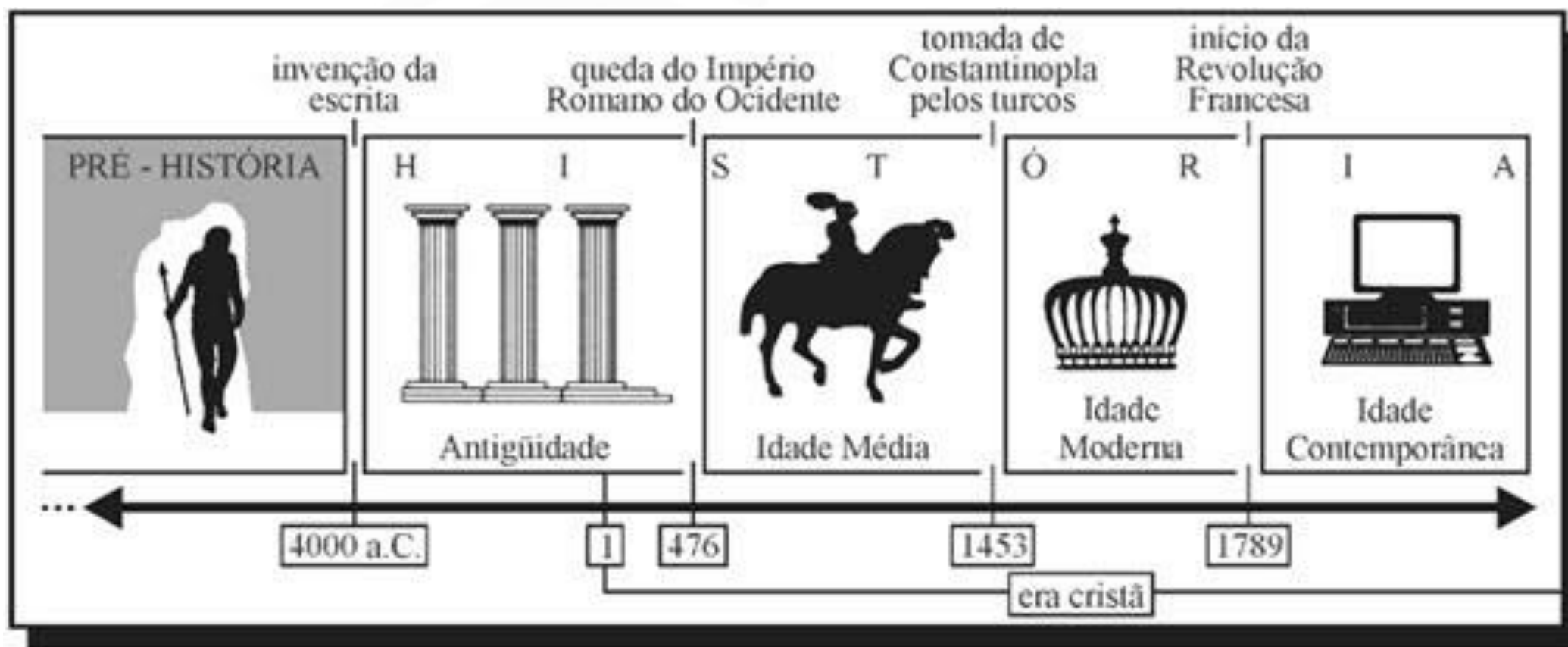
D) A História, na visão marxista, é o estudo do passado pelo passado, objetivando sobretudo registrar os feitos dos grandes homens para que estes não caiam no esquecimento.

E) Para os marxistas, a função social da História, é sobretudo assegurar ao homem comum uma ampla e sólida cultura para que este entenda e aceite a natural hierarquização da sociedade de classes

DIVISÃO TRADICIONAL DA HISTÓRIA

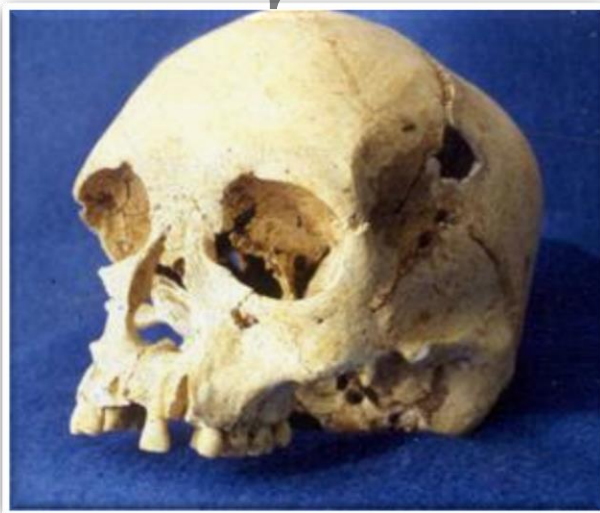


DIVISÃO TRADICIONAL DA HISTÓRIA

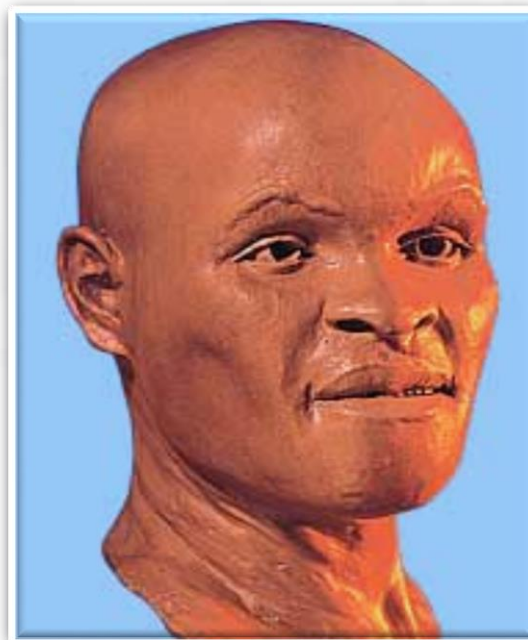


Pré-história

Conceito: “*período da história do homem anterior à invenção da escrita e do uso dos metais*”.



Crânio de Luzia.



***Parque Nacional da Serra da
Capivara, município de São
Raimundo Nonato-PI***

O nascimento da humanidade



PESQUISADORA E ARQUEÓLOGA **NIÉDE GUIDON**
COM UM **VESTÍGIO FÓSSIL** NO MUSEU DO HOMEM
AMERICANO – PIAUÍ.



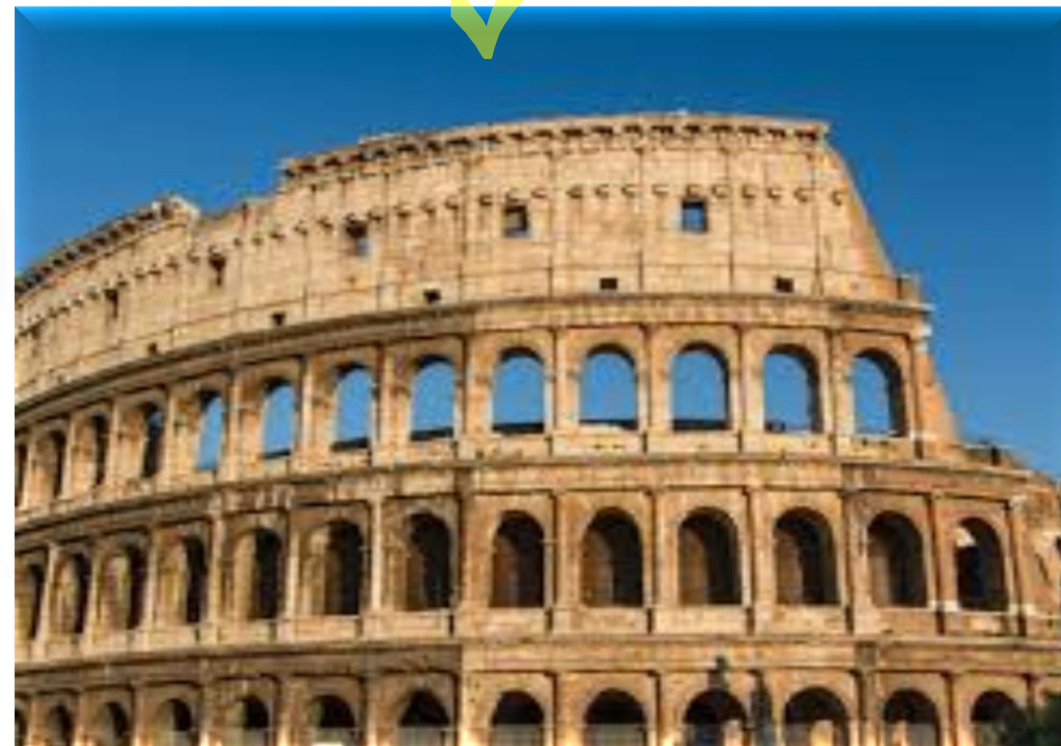
Cena do cinema do **A Gerra Do Fogo** - 1981

IDADE ANTIGA

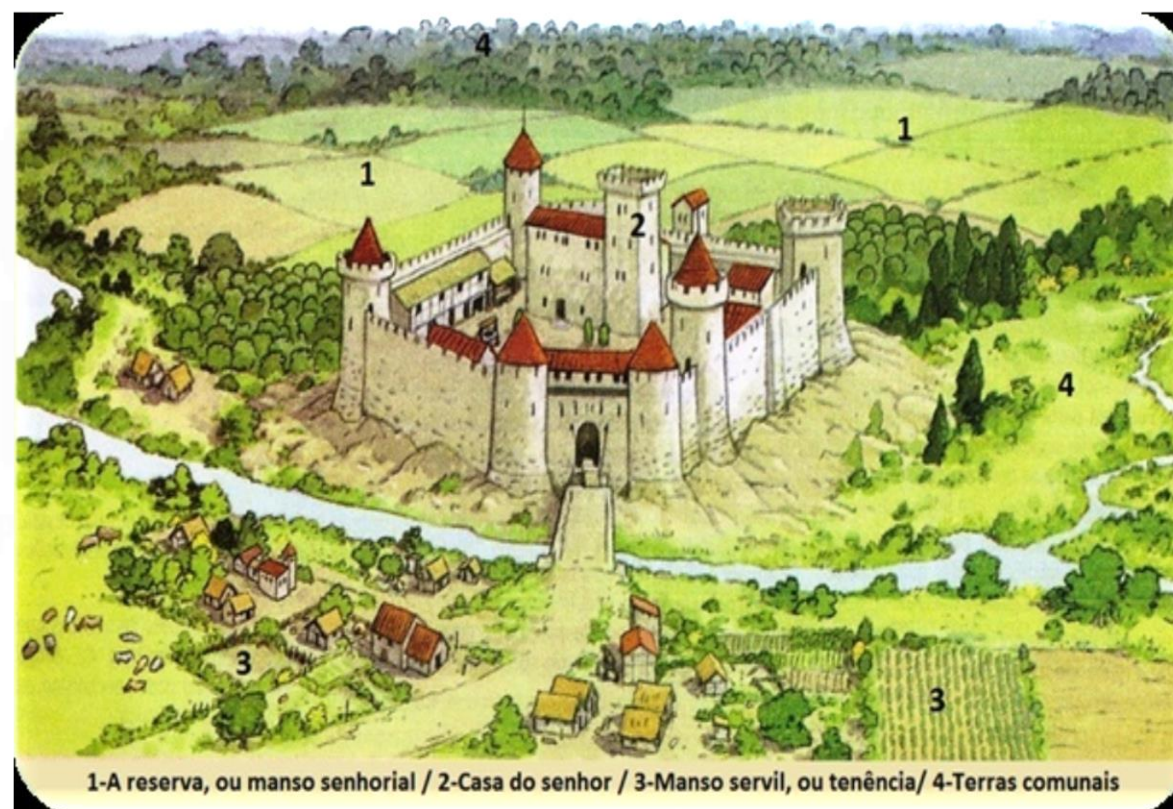
ESFINGE



Escultura monolítica – Protege o túmulo do Faraó



IDADE MÉDIA



1-A reserva, ou manso senhorial / 2-Casa do senhor / 3-Manso servil, ou tenência/ 4-Terras comunais

IDADE MODERNA



Liberté • Égalité • Fraternité

IDADE CONTEMPORÂNEA



VAMOS CONHECER VOCÊ?

- NOME DA CIDADE.
- NOME DA ESCOLA.
- PROFESSOR MEDIADOR.
- SONHOS E EXPECTATIVAS PARA 2019.

