

**2ª
SÉRIE**

CANAL SEDUC-PI2



PROFESSOR (A):

**MADSON
SOARES**



DISCIPLINA:

ARTES



CONTEÚDO:

**ARTE
MESOPOTÂMICA
(CONTINUAÇÃO)**



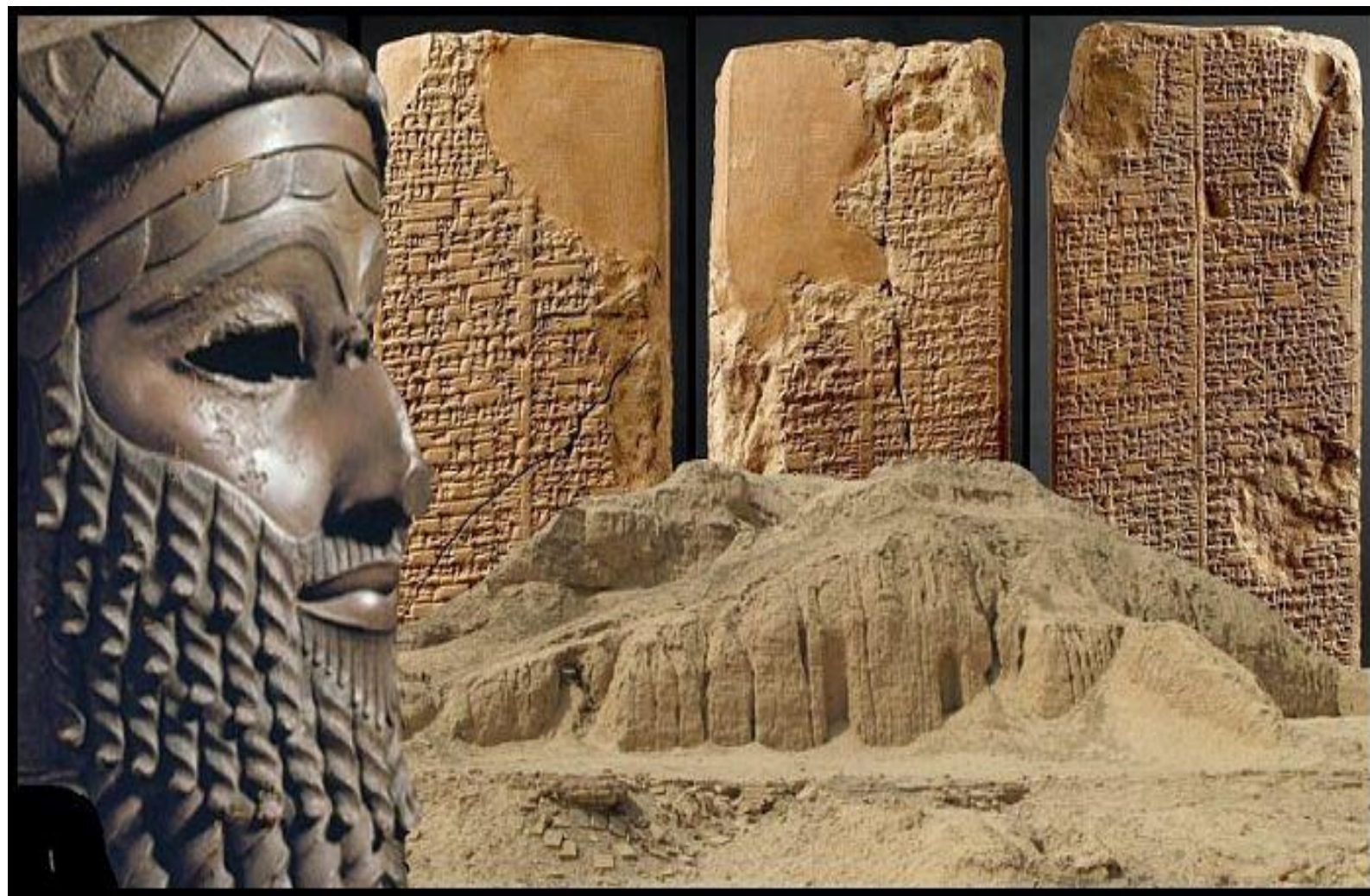
TEMA GERADOR:

**PAZ NA
ESCOLA**



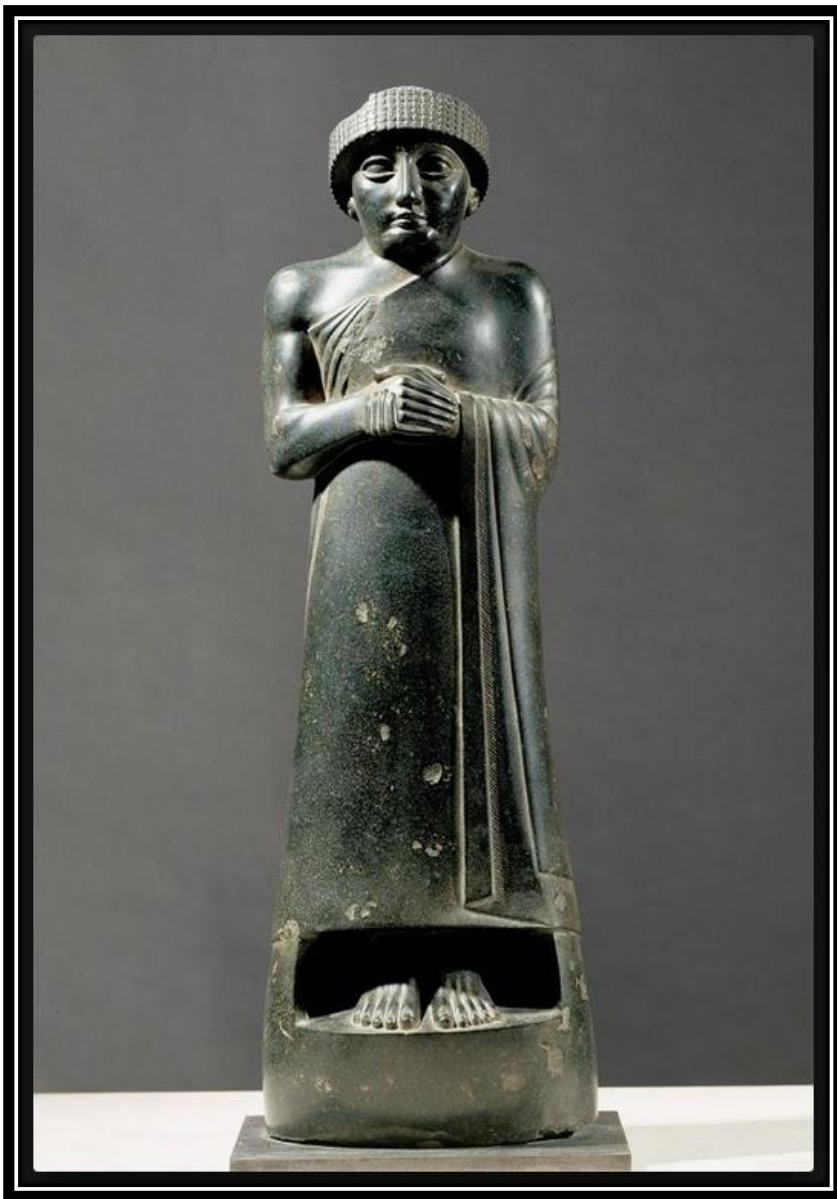
DATA:

26.03.2019



O herói Gilgamesh e inscrições cuneiformes do século VII a.C descobertas no Iraque.

MONÓLITOS



Gudea sentado
de Lagash .
Material: Diorita
- Museo
Metropolitano
de Nueva York.

Tijolos

- Nas obras arquitetônicas os mesopotâmicos usavam tijolos cozidos. Preferiam construir palácios. As habitações de escravos e homens de condições mais humildes eram às vezes, simples cubos de tijolos crus, revestidos de barro. O telhado era plano e feito com troncos de palmeira e argila comprimida. As casas simples não tinham janelas e à noite eram iluminadas por lampiões de óleo de gergelim;



BABILÔNICOS

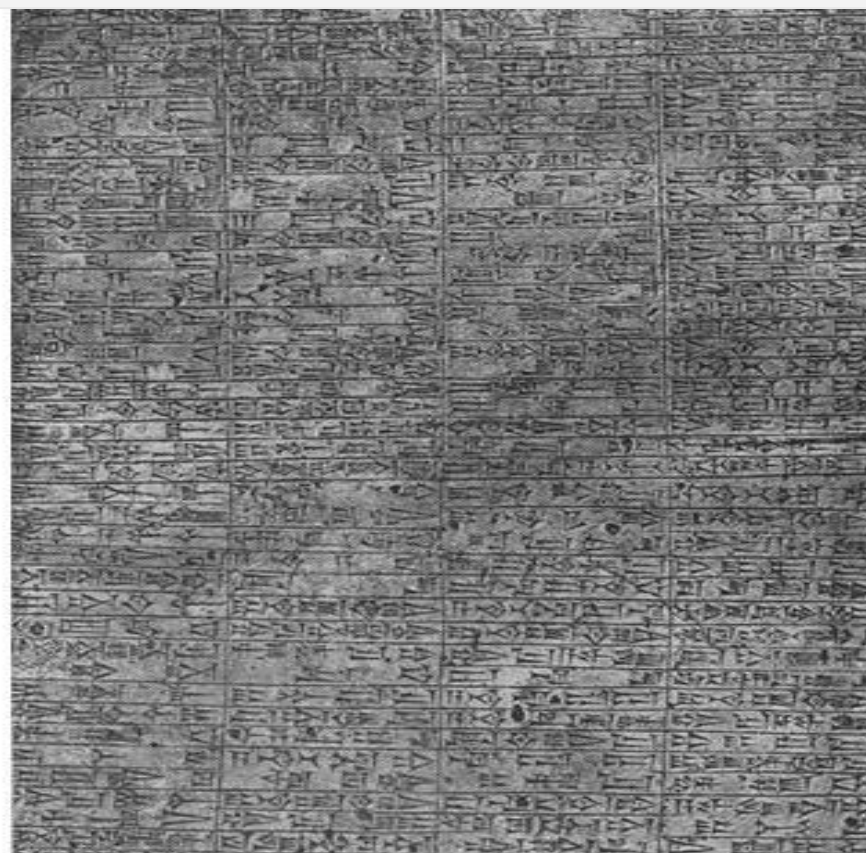
1900 a.C – 1600 a.C

Principal rei babilônico foi Hamurabi.

Hamurabi elaborou o primeiro código de leis escritas (Código de Hamurabi) baseado no princípio de Talião (Olho por olho, dente por dente).

Hamurabi (282 artigos)

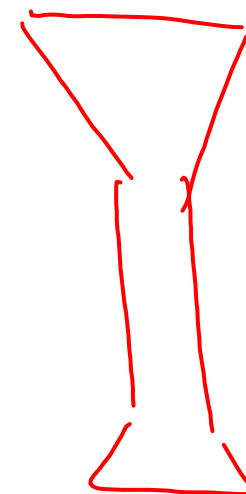
Código de Hamurabi



I XI XXI SISTEMA

1	Y	11	<Y	21	<<Y	31	<<<Y	41	<<<<Y	51	<<<<<Y
2	YY	12	<YY	22	<<YY	32	<<<YY	42	<<<<YY	52	<<<<<YY
3	YYY	13	<YYY	23	<<YYY	33	<<<YYY	43	<<<<YYY	53	<<<<<YYY
4	Y<Y	14	<Y<Y	24	<<Y<Y	34	<<<Y<Y	44	<<<<Y<Y	54	<<<<<Y<Y
5	Y<Y<Y	15	<Y<Y<Y	25	<<Y<Y<Y	35	<<<Y<Y<Y	45	<<<<Y<Y<Y	55	<<<<<Y<Y<Y
6	Y<Y<Y<Y	16	<Y<Y<Y<Y	26	<<Y<Y<Y<Y	36	<<<Y<Y<Y<Y	46	<<<<Y<Y<Y<Y	56	<<<<<Y<Y<Y<Y
7	Y<Y<Y<Y<Y	17	<Y<Y<Y<Y<Y	27	<<Y<Y<Y<Y<Y	37	<<<Y<Y<Y<Y<Y	47	<<<<Y<Y<Y<Y<Y	57	<<<<<Y<Y<Y<Y<Y
8	Y<Y<Y<Y<Y<Y	18	<Y<Y<Y<Y<Y<Y	28	<<Y<Y<Y<Y<Y<Y	38	<<<Y<Y<Y<Y<Y<Y	48	<<<<Y<Y<Y<Y<Y<Y	58	<<<<<Y<Y<Y<Y<Y<Y
9	Y<Y<Y<Y<Y<Y<Y	19	<Y<Y<Y<Y<Y<Y<Y	29	<<Y<Y<Y<Y<Y<Y<Y	39	<<<Y<Y<Y<Y<Y<Y<Y	49	<<<<Y<Y<Y<Y<Y<Y<Y	59	<<<<<Y<Y<Y<Y<Y<Y<Y
10	<	20	<<	30	<<<	40	<<<<	50	<<<<<		

NUMÉRICO



Mito



PROTEÇÃO



Jardins Suspensos

Considerado
umas das sete
maravilhas do
mundo antigo.







ASSÍRIOS

- Agressivos e Militares;

CARRO DE GUERRA

- Destroem 10 tribos de Israel (722 a.C);

- Assurbanipal e Senaqueribe.

RELEVOS FUNÇÃO
LEIS / ORDEM

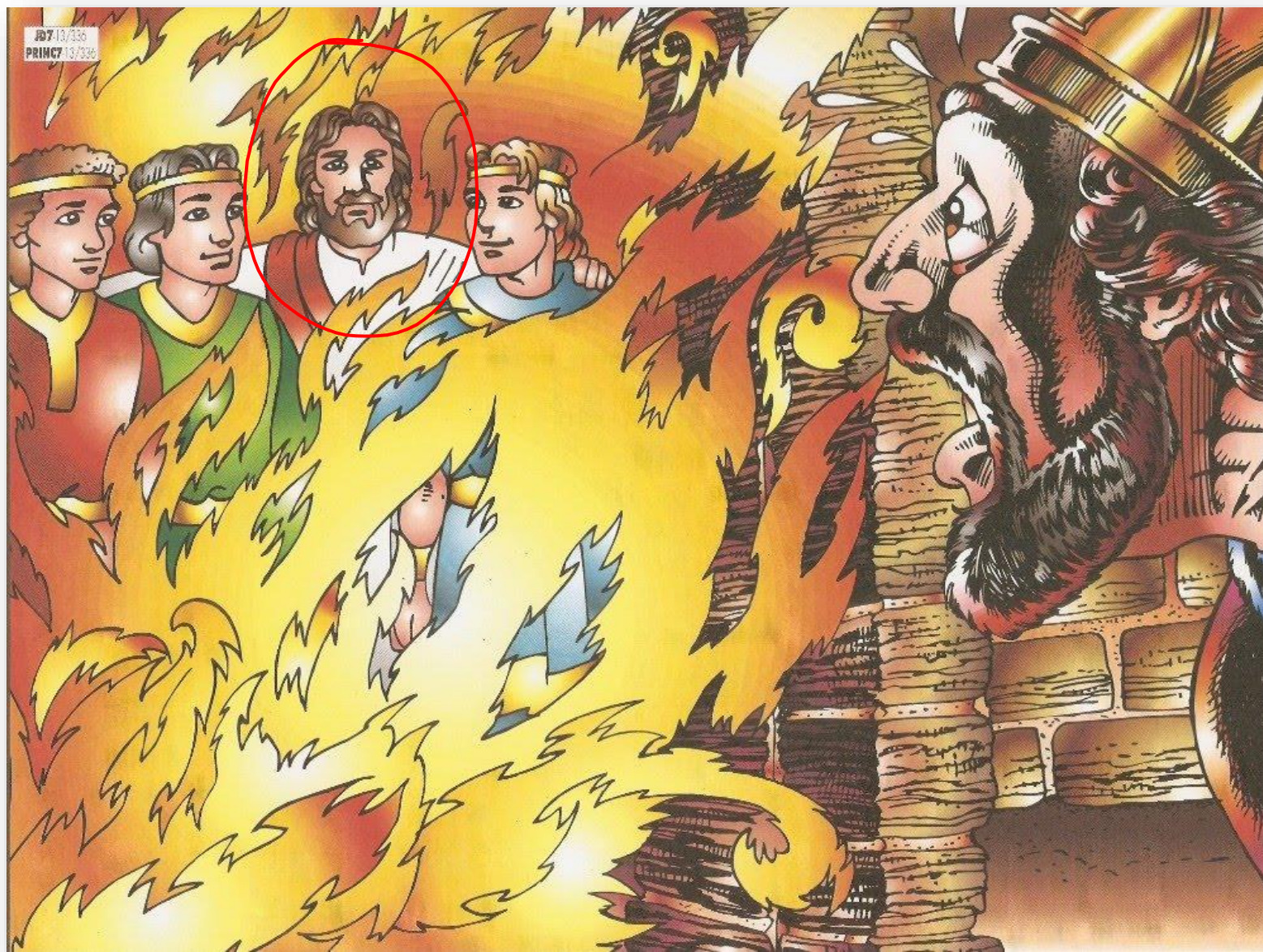


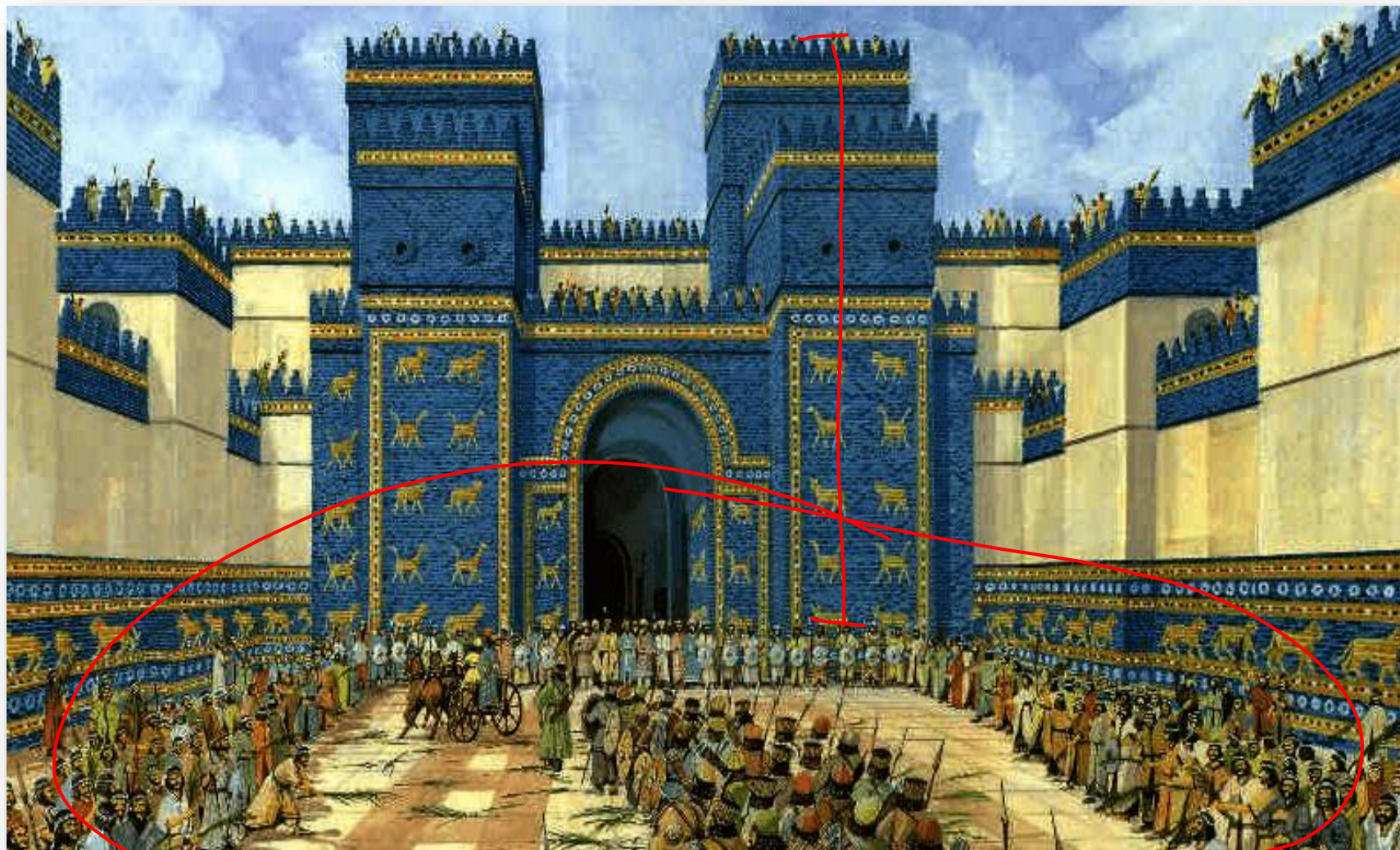
FUNÇÃO
DOMINAR
DOCTRINAR



CALDEUS/NEOBABILÔNICOS (612-539aC)

- Principal rei foi Nabucodonosor;
- Cativo Hebreu na Babilônia (587 a.C);
- **Nabucodonosor, que ficou conhecido como construtor de obras grandiosas, como os Jardins Suspensos da Babilônia.**





Relações sociais na Mesopotâmia

- A sociedade mesopotâmica era dividida em castas. Os sacerdotes, os aristocratas, os militares e os comerciantes formaram castas privilegiada (a minoria). A maioria da população era formada pelos artesãos, camponeses e escravos.
- Classe dominante = governante, sacerdote, militares e comerciantes.
- Classe dominada = camponeses, pequenos artesãos e escravos.