



CANAL SEDUC-PI1



PROFESSOR (A):

**Lauryanna
Queiroz**



DISCIPLINA:

**Educação
Física**



CONTEÚDO:

**Anatomia
MMII**



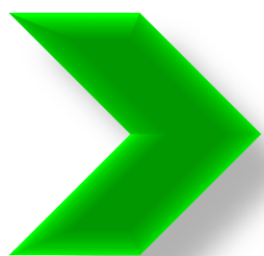
DATA:

03.04.2019

ROTEIRO DE AULA

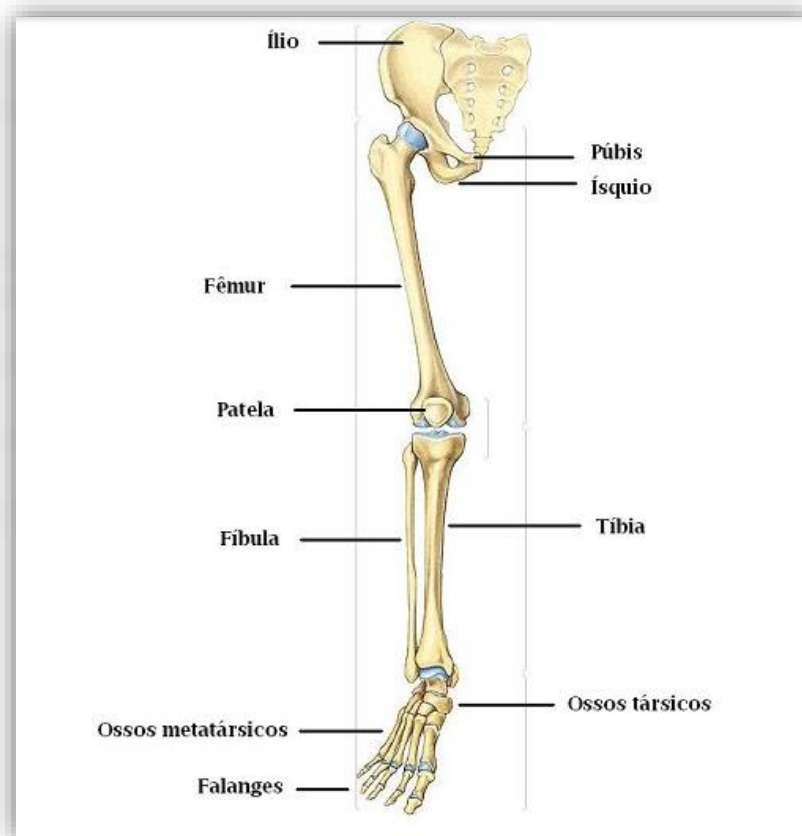
Anatomia dos Membros
Inferiores

Importância dos MMII



ANATOMIA DOS MMII

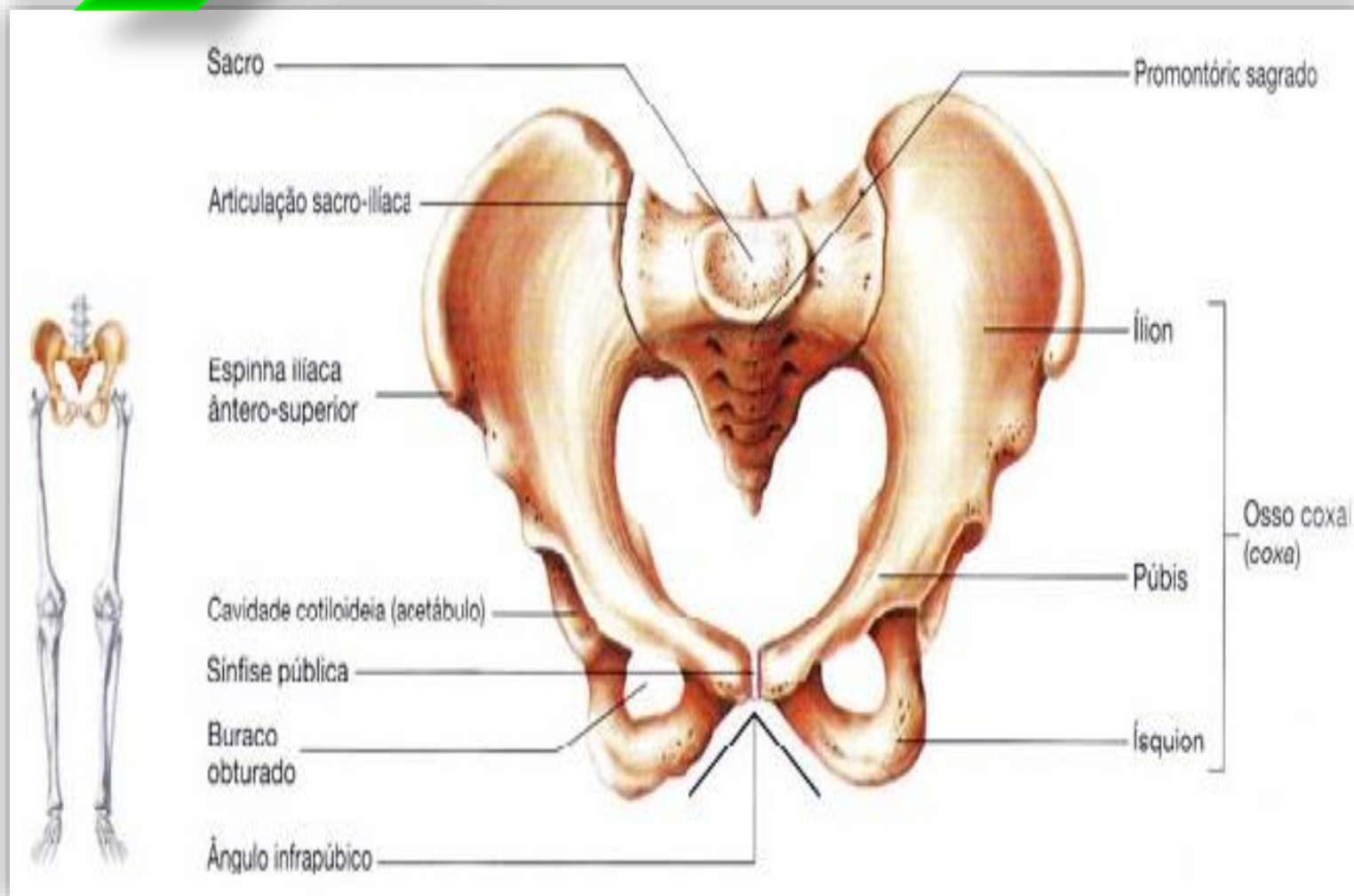
Cíngulo do membro inferior:
o fêmur e a patela (coxa);
a tíbia e a fíbula (perna);
o tarso, o metatarso e
as falanges (pé).

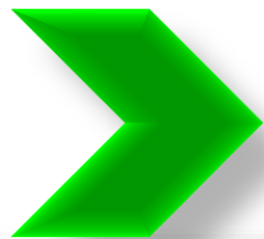


Sustentação do
peso,
Locomoção e
Manutenção do
equilíbrio
(estabilidade).

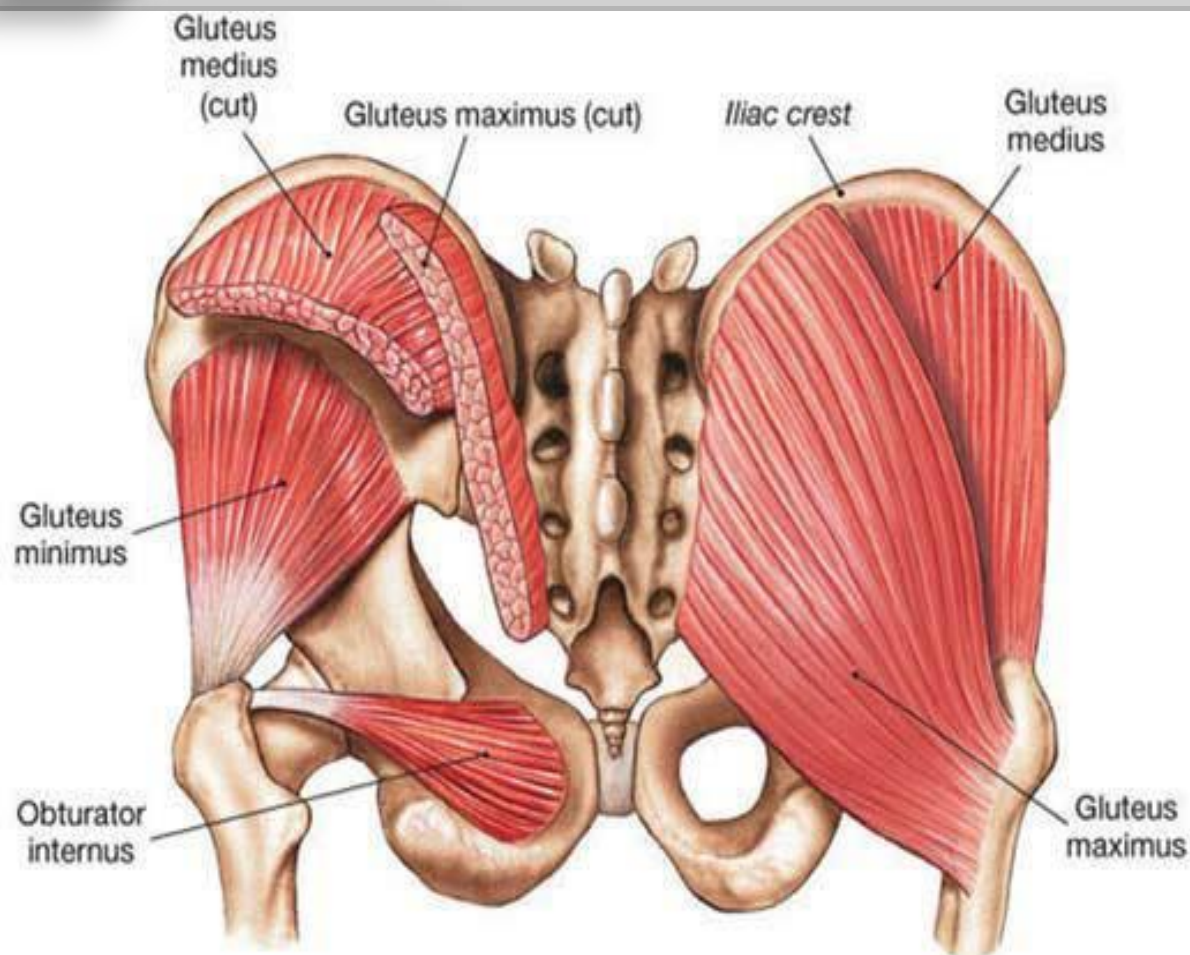


Cintura Pélvica



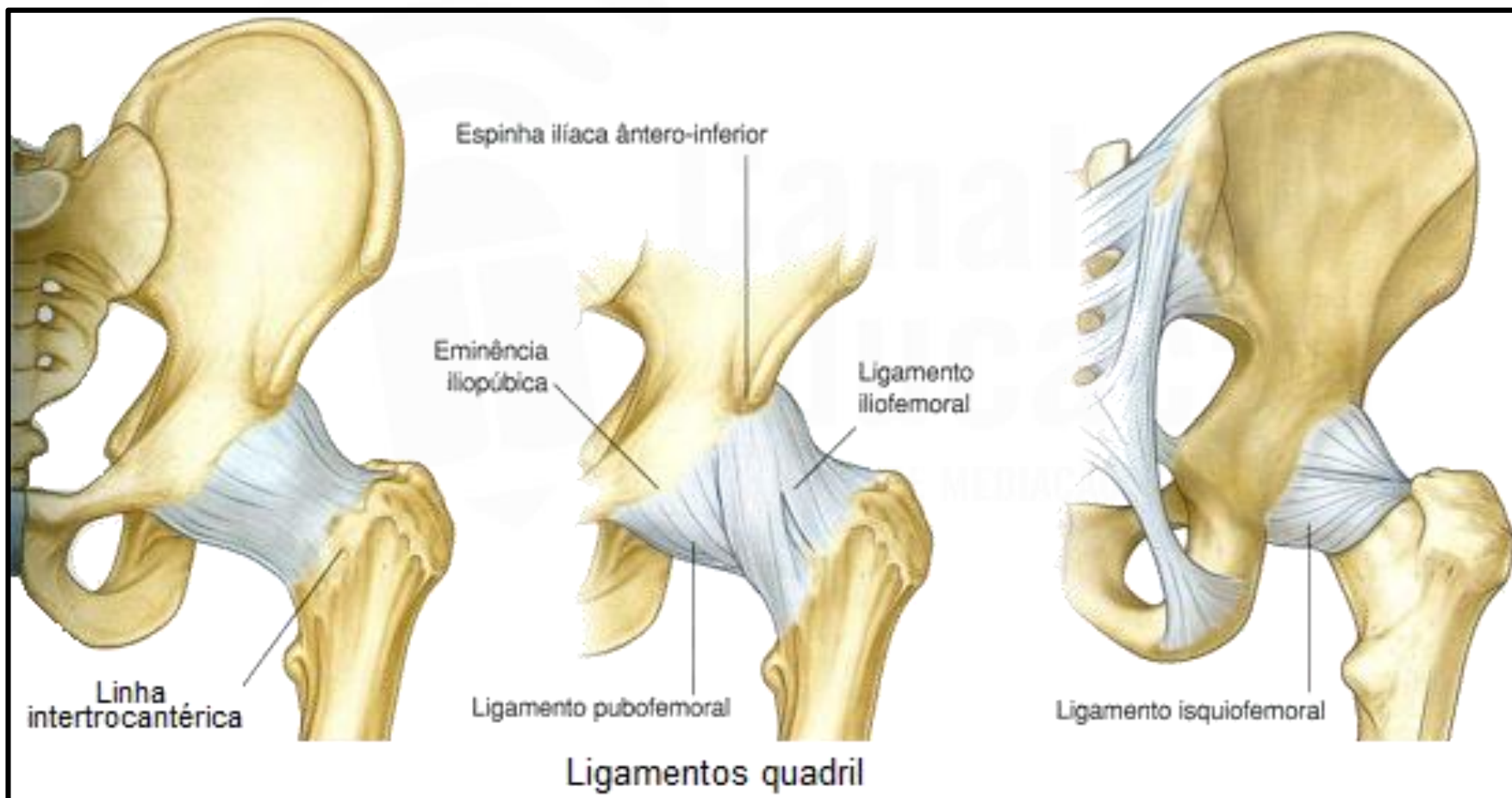


Cintura Pélvica



Gluteal and lateral rotators, posterior view

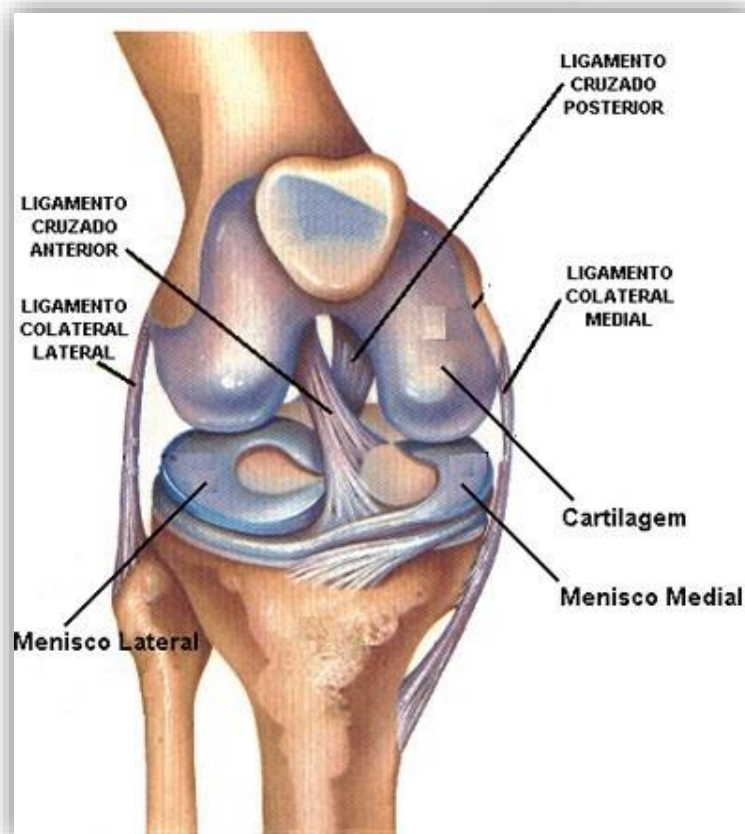
➤ Pelve e Fêmur



Músculos da Coxa



Músculos da Perna



- Os **ligamentos cruzados** unem o femur e a tíbia, cruzando dentro da cápsula articular da articulação mas fora da cavidade articular sinovial
 - cruzam um com o outro obliquamente, fornecendo estabilidade à articulação do joelho
- **Ligamentos coronários** – fibras capsulares que se fixam nas margens dos meniscos até os côndilos da tíbia
- **Ligamento transverso do joelho** – une as margens anteriores dos meniscos, permitindo que se movam juntos

PÉ

