



**2<sup>a</sup>  
SÉRIE**

# **CANAL SEDUC-PI2**



PROFESSOR (A):  
**MARCELO  
LIMA**



DISCIPLINA:  
**GEOGRAFIA**



CONTEÚDO:  
**INDUSTRIALIZAÇÃO**



TEMA GERADOR:  
**SAÚDE NA  
ESCOLA**



DATA:  
**29-04-2019**

# Industrialização

Setor 2º da economia

Indústria é uma atividade econômica que tem por finalidade **transformar** matéria-prima em produtos comercializáveis, utilizando para isto força humana, máquinas e energia.

Capital

# TIPOS DE INDÚSTRIA

## Indústria de base

Transformam matéria-prima bruta em matéria-prima processada, para a utilização por outras indústrias.





# Indústria de bens intermediários

Produzem **máquinas e equipamentos** utilizados nas indústrias de bens de consumo.



# Indústria de bens de consumo

Transformam matéria-prima fabricada pela indústria de base em itens para o consumidor final.

- Bens duráveis *eletrônicos*
- Bens semi duráveis *têxtil*
- Bens não-duráveis *alimentícia*









# EXERCÍCIO 01

**01- “Cerca de 73% do valor da transformação industrial é produzido no Sudeste, sendo que São Paulo, sozinho era o responsável por 53% dessa participação, de acordo com dados de 1980. (...) Como é sabido, a concentração industrial obedece a uma lógica de diminuição de custos de produção, daí a tese de que indústria atrai indústria.”**



# EXERCÍCIO 01

**Ao relacionarmos concentração industrial e questão ambiental, é correto afirmar que**

01. **As cidades das regiões brasileiras que apresentam pouca concentração de indústrias não apresentam problemas ambientais que afetam a qualidade de vida de sua população.**

02. **No interior do espaço urbano, nos grandes centros industriais, há uma distribuição desigual dos problemas ambientais, pois a população de baixa renda acaba residindo em bairros mais poluídos e degradados.**

04. **A região sudeste do Brasil é a expressão dos problemas ambientais derivados da atividade industrial, como poluição do ar e da água.**

08. **A elevada porcentagem do valor da transformação industrial do município de São Paulo é um dos fatores responsáveis pela redução da área originalmente ocupada pela Mata Atlântica.**

# EXERCÍCIO 01

**Dê, como resposta, a soma das afirmativas corretas.**

- a) 14
- b) 12
- c) 3
- d) 7
- e) 2

## EXERCÍCIO 02

02- A presença de matéria-prima pode representar um fator muito importante para a localização industrial, principalmente tendo em vista os custos dos transportes.

Confirma o texto, no Brasil, a instalação da indústria;

- a) siderúrgica em São Paulo. MG, PA
- ~~b) eletroeletrônica em Manaus.~~ → Zona Franca
- c) automobilística no Paraná. SP
- d) de beneficiamento da bauxita no Pará e Maranhão. MG
- e) metalúrgica no Rio Grande do Sul e Santa Catarina. SP



## EXERCÍCIO 03

03- Uma das características da indústria moderna é:

- a) inexistência de divisão do trabalho.
- b) basear-se apenas na relação de trabalho com parcerias.
- c) produzir em baixa escala, utilizando tecnologia de ponta em todos os seus segmentos.
- d) produzir apenas para o mercado interno.
- ☒ e) fazer fusão de empresas.

# FATORES LOCACIONAIS

São os fatores que determinam a instalação de indústrias em determinado local. Cada tipo de indústria precisa de alguns fatores mais intensamente do que de outros.

- 01- Fontes de energia
- 02- Água
- 03- Mão-de-obra
- 04- Mercado Consumidor
- 05- Incentivos fiscais
- 06- Matéria prima



# Indústria de bebidas





# MÃO DE OBRA E MERCADO CONSUMIDOR

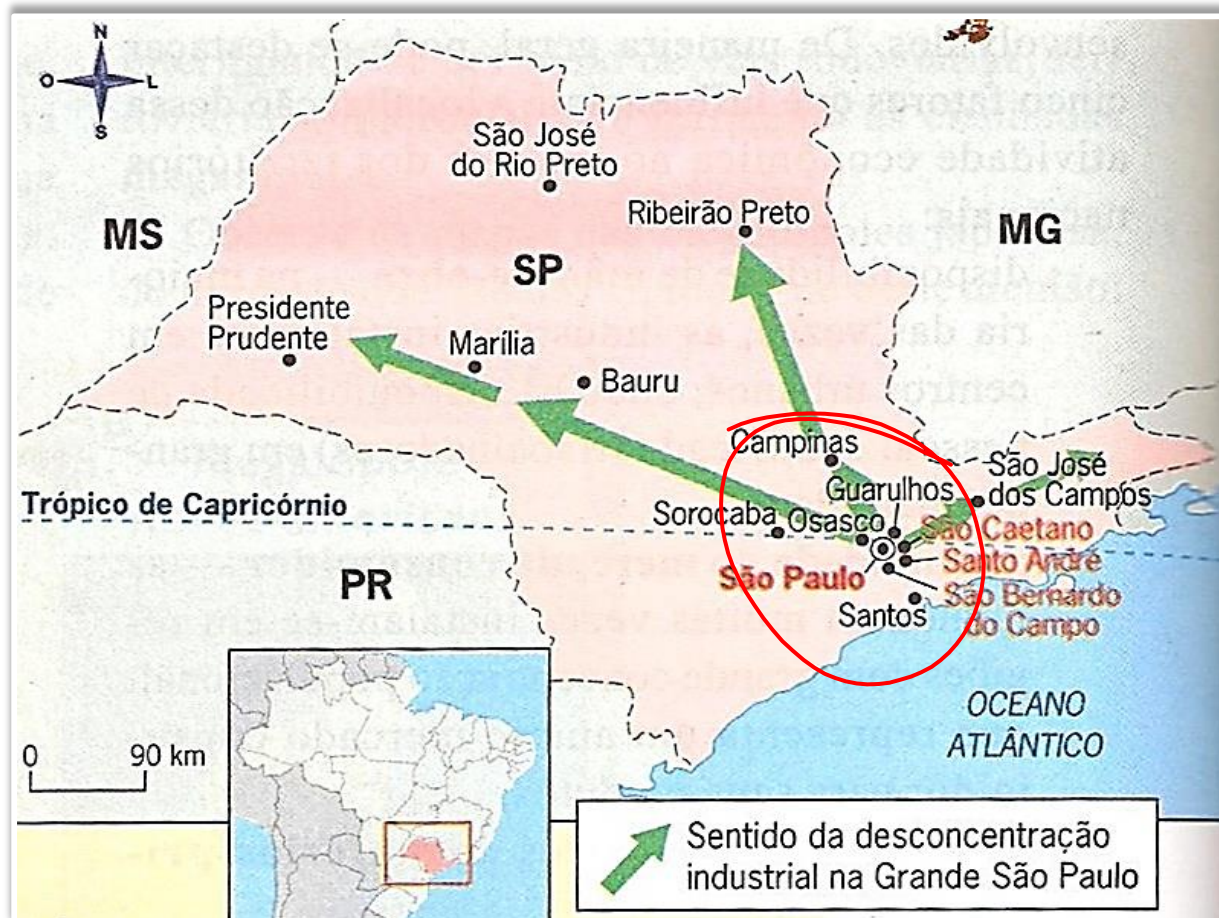


# INCENTIVOS FISCAIS

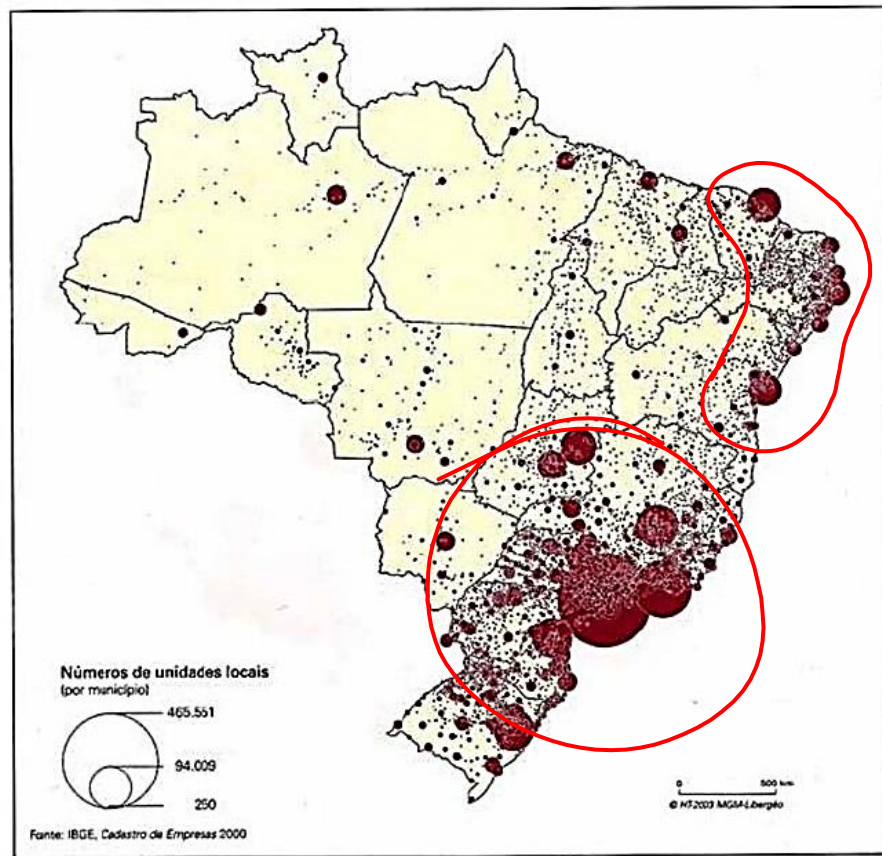
Representam os incentivos dados a empresas para se estalarem em um determinado local com vários anos sem pagar impostos.











Fonte: HERVÉ, Théry; MELO, Neli Aparecida de. Atlas do Brasil: disparidades e dinâmicas do território. 2.ed. São Paulo: EDUSP, 2008, p. 147.

# EXERCÍCIO 04

**04- Relativamente às características particulares que vêm sendo assumidas pela geografia da indústria no mundo contemporâneo, afirma-se:**

- I. Dentre tais características destaca-se a informatização em grande escala, relacionada ao armazenamento e transmissão de informações e busca constante de novas fontes de energia.**
- II. A produção de novos materiais, como a cerâmica técnica combinada ao fabrico de circuitos integrados e semicondutores, constitui-se uma destas características.**
- III. Uma das características que se pode observar é a articulação entre a pesquisa e a tecnologia, ampliando os campos de aplicação dos conhecimentos da moderna biotecnologia e da microeletrônica.**
- IV. A segmentação da produção de bens e serviços em redes mundiais, tendo como suporte os meios técnicos informacionais, constitui uma das principais características.**

# EXERCÍCIO 04

As afirmativas que estão corretas são as indicadas por:

- a) I e II;
- b) I, II e IV;
- c) I, II, III e IV;**
- d) I, III e IV;
- e) II e IV.



## EXERCÍCIO 05

**05- “A indústria automobilística no Brasil é uma grande geradora de desemprego. A VOLKSWAGEN, em São Bernardo do Campo, chegou a empregar 40.000 pessoas e, atualmente, tem 17 mil empregados.”**

## EXERCÍCIO 05

**Pode-se concluir, com base no texto, que:**

- a) As férias coletivas nas grandes montadoras do ABCD paulista solucionaram o problema das demissões.
- b) O trabalho mais idoso e com mais experiência ao ser demitido é mais facilmente reintegrado ao mercado de trabalho.
- c) A linha de montagem robotizada, em São Paulo, provoca um excedente de mão-de-obra que será demitido mais cedo ou mais tarde.**
- d) A indústria de bens de consumo duráveis, implantada a partir do governo Juscelino Kubistchek, teve participação apenas do capital nacional, com destaque para o setor automobilístico.
- e) A principal causa de desemprego no setor automobilístico foi à prioridade dada ao transporte ferroviário em nosso país.