

**3ª  
SÉRIE**

## **CANAL SEDUC-PI3**



PROFESSOR (A):

**THARCIO  
ADRIANO**



DISCIPLINA:

**BIOLOGIA**



CONTEÚDO:

**ECOLOGIA**



TEMA GERADOR:

**SAÚDE NA  
ESCOLA**



DATA:

**03.05.2019**

## 4) Exercícios sobre populações

4) (UFLA) Indique a alternativa que mostra a hierarquia correta, do mais simples para o mais complexo, à nível ecológico:

- a) População → indivíduo → comunidade → Ecossistema
- b) Ecossistema → População → Indivíduo → Comunidade
- c) Indivíduo → População → Ecossistema → Comunidade
- d) Ecossistema → Comunidade → Populações → Indivíduo
- ~~e) Indivíduo → População → Comunidade → Ecossistema~~

Resposta:  
Letra e

## 4) Exercícios sobre populações

5) (UFRN) Entre os fatores que determinam a diminuição da densidade de  
uma população, podemos citar:

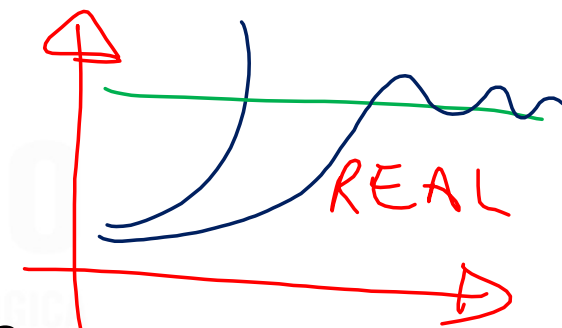
- a) Mortalidade e longevidade
- b) Imigração e Emigração
- c) Mortalidade e Imigração
- d) Imigração e Natalidade
- ~~e) Emigração e Mortalidade~~

Resposta:  
Letra e

## 4) Exercícios sobre populações

6) (PUC-MG) Uma população de parasitas e seus hospedeiros estão em interação. Eliminando-se os parasitas, espera-se que a população de hospedeiros:

- a) Cresça continuamente
- b) Entre em declínio e depois permaneça em equilíbrio
- ☒ c) Cresça até certo limite e depois permaneça em equilíbrio
- d) Entre em equilíbrio imediatamente
- e) Entre em declínio imediatamente



**Resposta:**  
**Letra c**

## 4) Exercícios sobre populações

7) (FCC) Para calcular a densidade de uma população é necessário conhecer o número de indivíduos que a compõe e:

- ☒ a) O espaço que ocupa
- b) A taxa de mortalidade
- c) A taxa de natalidade
- d) O número de indivíduos que migram
- e) O número de indivíduos de outras populações da mesma região

Resposta:  
Letra a

## 4) Exercícios sobre populações

### 8) Qual alternativa errada?



**Resposta:**  
**Letra b**

- a) O crescimento observado nos cinco primeiros meses sugere que se trata de uma população recente em ambiente favorável
- ~~b) As flutuações observadas sugerem que a população não atingiu o equilíbrio nos doze meses.~~
- c) A variação da população observada entre 6 e 7 pode ser devida a um aumento da taxa de imigração
- d) A competição por espaço pode explicar a variação da população entre 5 e 6.