

**3ª  
SÉRIE**

## **CANAL SEDUC-PI3**



PROFESSOR (A):

**RAPHAEL  
MARQUES**



DISCIPLINA:

**Matemática**



CONTEÚDO:

**Geometria  
Analítica**



TEMA GERADOR:

**PAZ NA  
ESCOLA**

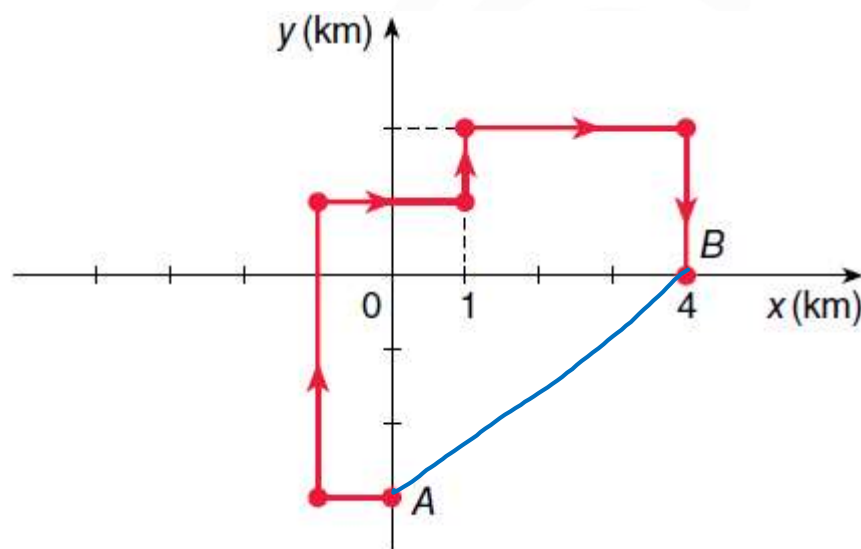


DATA:

**06.05.2019**

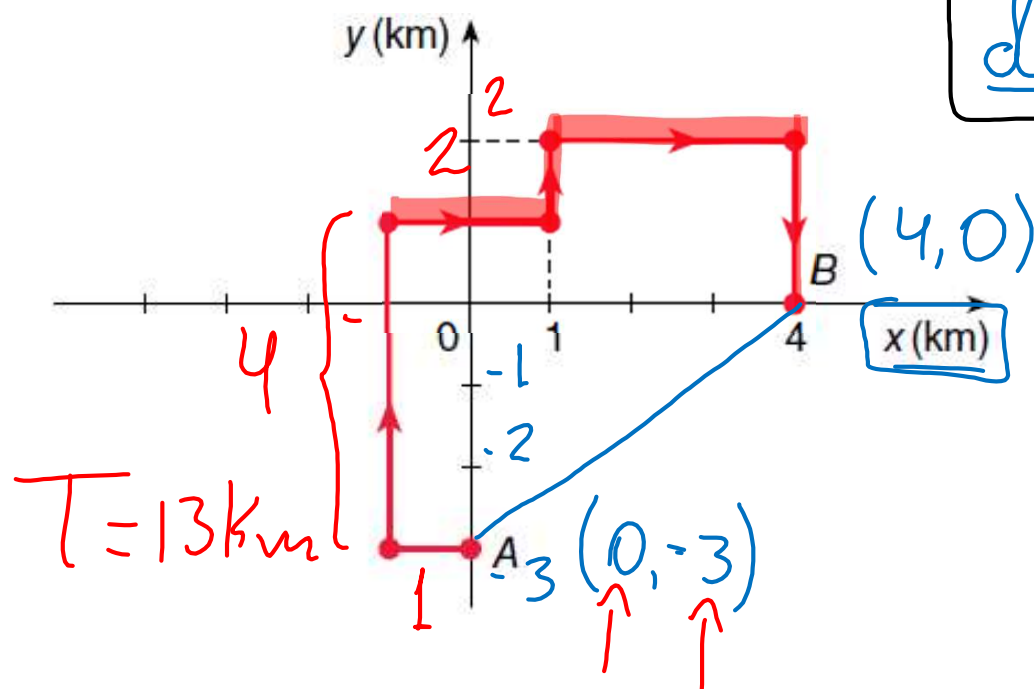
## EXERCÍCIOS

**03.** O trajeto de um carro está representado na figura a seguir.



Se o carro tivesse partido do ponto *A* e andado em linha reta ate o ponto *B*, *quantos quilômetros* a menos ele teria percorrido?

## EXERCÍCIOS



$$d = \sqrt{(4-0)^2 + (0-(-3))^2}$$

$$d = \sqrt{4^2 + 3^2}$$

$$d = \sqrt{16 + 9} = \sqrt{25}$$

$$d = 5 \text{ km}$$

$$L = 13 - 5 = 8 \text{ km}$$

## EXERCÍCIOS

04. Determine os valores de  $x$  e  $y$ , sabendo que  $A(2, 4)$ ,  $B(x, 5)$  e  $C(5, y)$  são vértices de um triângulo cujo baricentro é  $G(2, 3)$ .

$$2 \neq \frac{2 + x + 5}{3}$$

$$6 = 7 + x$$

$$x = 6 - 7$$

$$\boxed{x = -1}$$

$$3 \neq \frac{4 + 5 + y}{3}$$

$$9 = 9 + y$$

$$y = 9 - 9$$

$$\boxed{y = 0}$$