

**1ª
SÉRIE**

CANAL SEDUC-PI1



PROFESSOR (A):

**Raphaell
Marques**



DISCIPLINA:

Matemática



CONTEÚDO:

Triângulos



TEMA GERADOR:

**Saúde na
Escola**



DATA:

13.05.2019

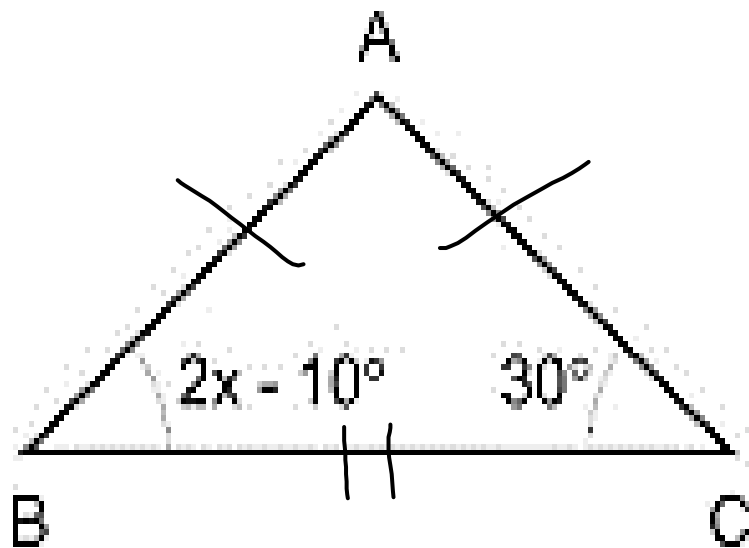
ROTEIRO DE AULA

TRIÂNGULOS

QUESTÕES

Questão 05

Sabendo que o triângulo $\triangle ABC$ é isósceles, com base BC , determine x .



$$2x - 10 = 30$$

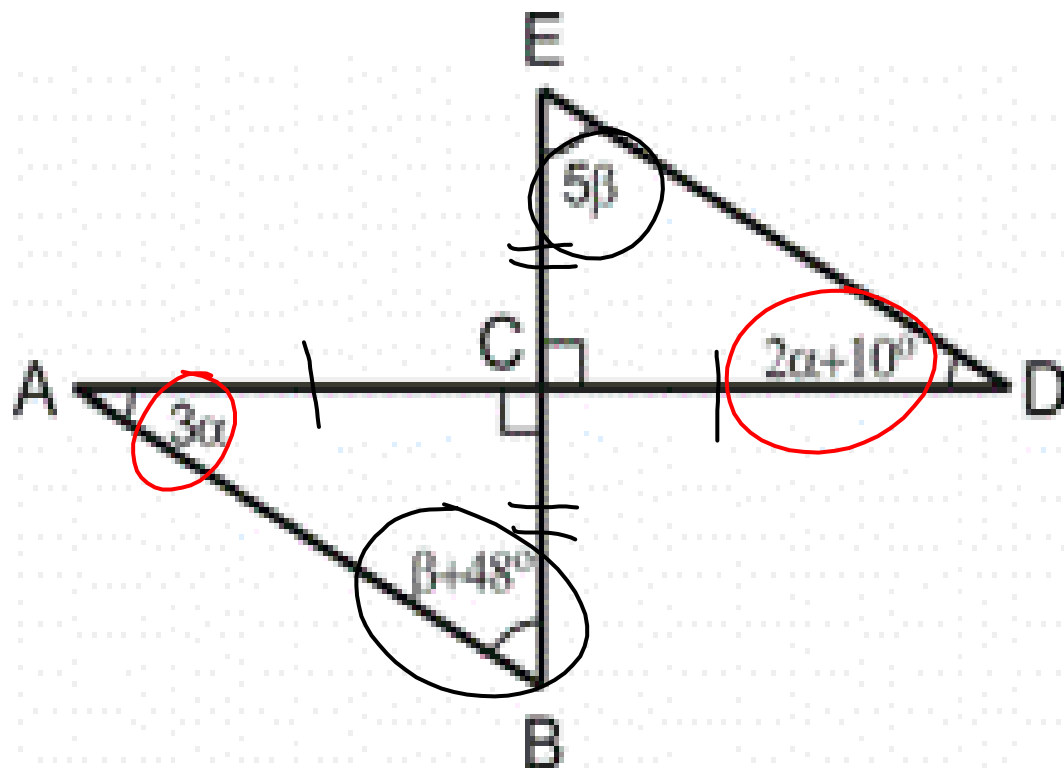
$$2x = 30 + 10$$

$$2x = 40$$

$$x = \frac{40}{2} = \Rightarrow \boxed{x = 20}$$

Questão 06

Na figura, $\underline{AC \equiv CD}$ e $\underline{BC \equiv CE}$. Determine os valores de α e β .



$$5\beta = \beta + 48$$

$$5\beta - \beta = 48$$

$$4\beta = 48$$

$$\beta = \frac{48}{4} = 12$$

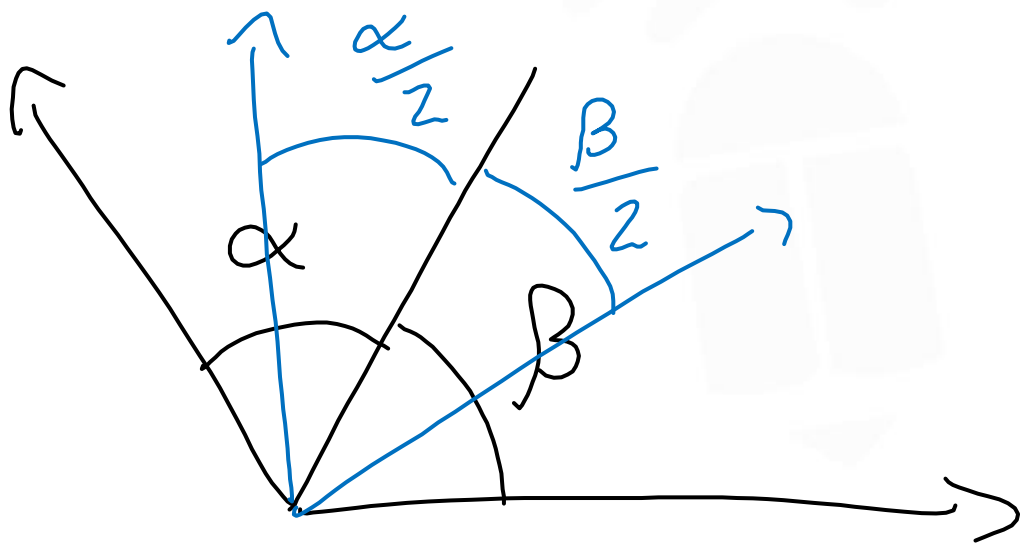
$$3\alpha = 2\alpha + 10$$

$$3\alpha - 2\alpha = 10$$

$$\alpha = 10$$

Questão 07

Se dois ângulos adjacentes somam 150° , qual é a medida do ângulo formado por suas bissetrizes.



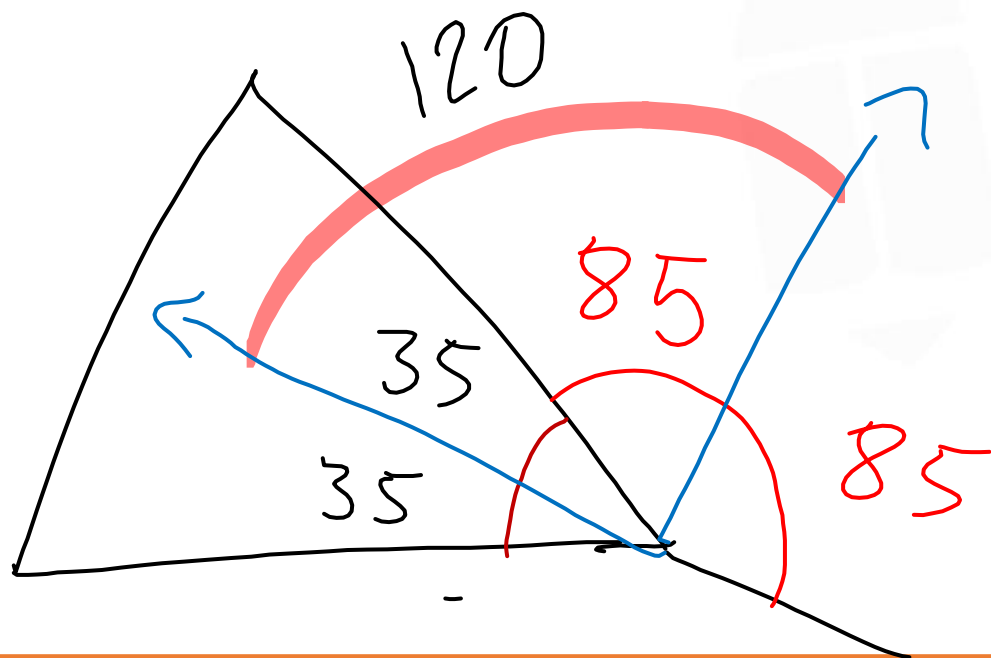
$$\alpha + \beta = 150$$

$$\frac{\alpha}{2} + \frac{\beta}{2} = \frac{\alpha + \beta}{2} = \frac{150}{2}$$

$$= 75$$

Questão 08

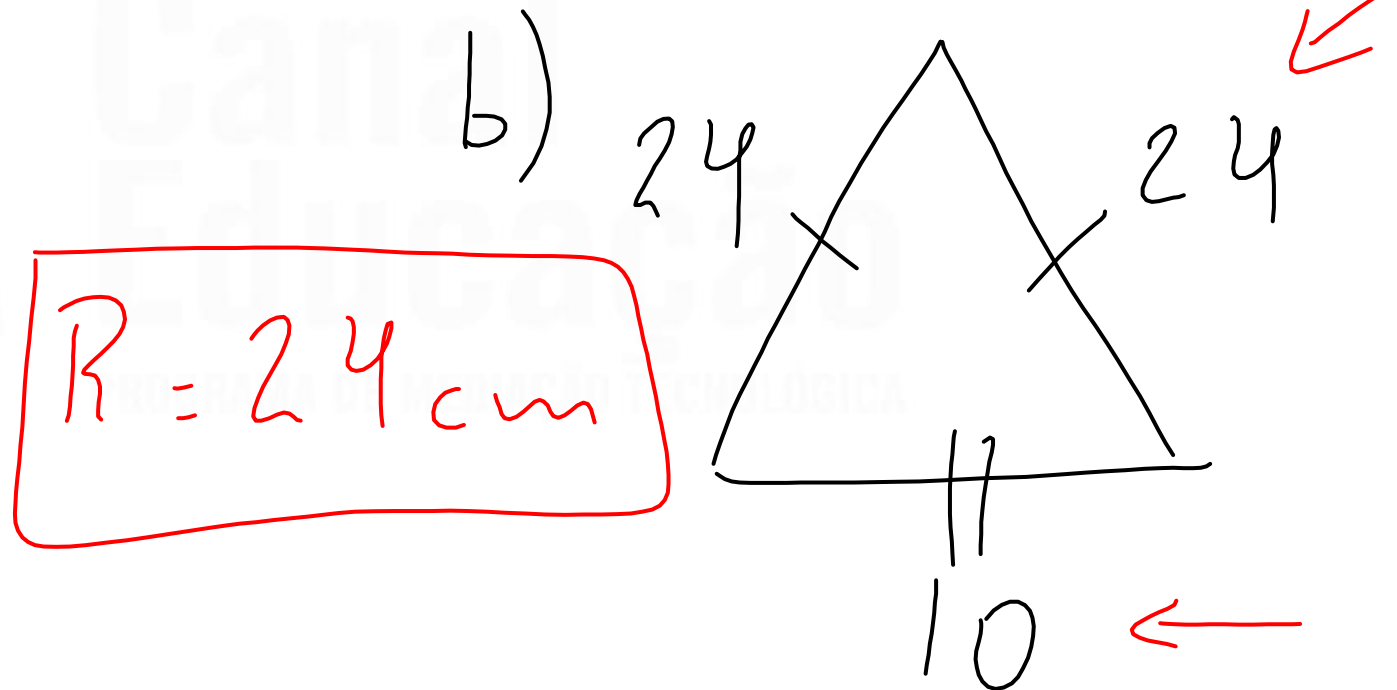
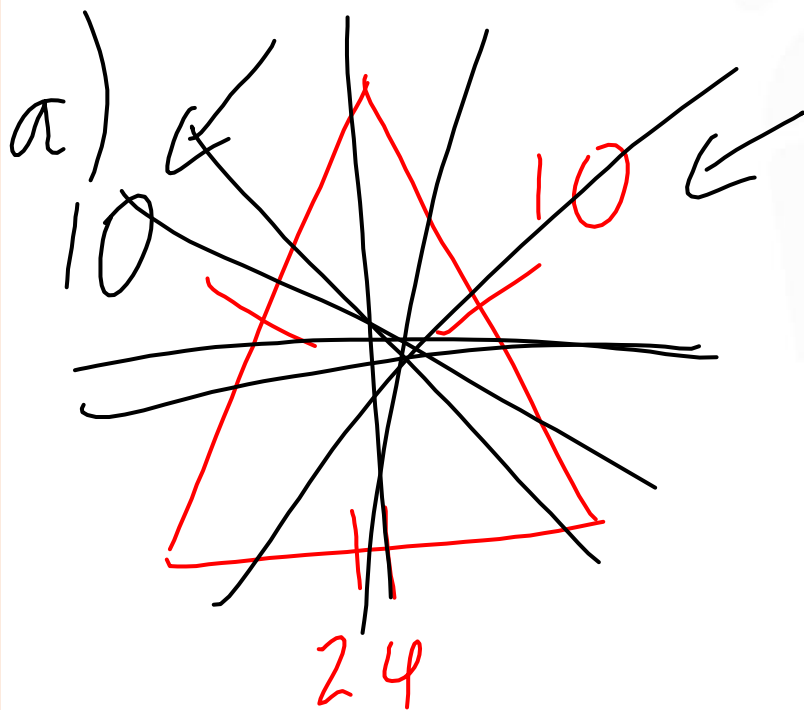
As bissetrizes de dois ângulos adjacentes a um lado de um triângulo formam um ângulo de 120° . Sabendo que um desses dois ângulos mede 70° , determine a medida do outro.



$$85 + 85 = 170$$

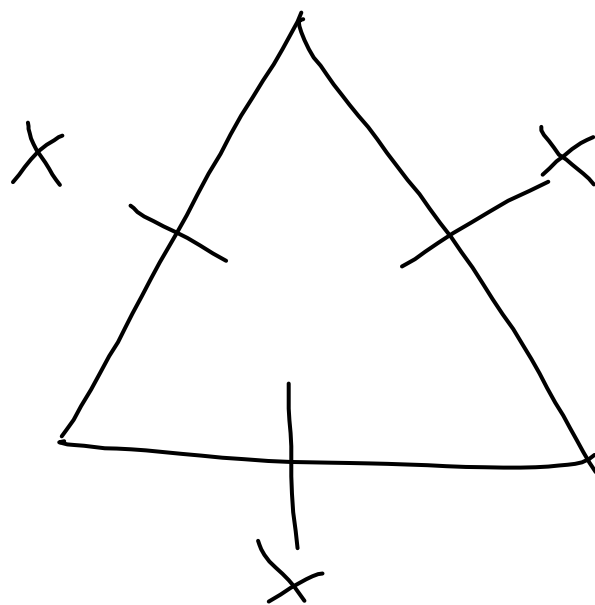
Questão 09

Um triângulo isósceles tem um lado com 10 cm e outro com 24 cm. Determine o comprimento do terceiro lado.



Questão 10

Quanto mede cada lado de um triângulo equilátero com perímetro igual a 81 cm?



$$x + x + x = 81$$

$$3x = 81$$

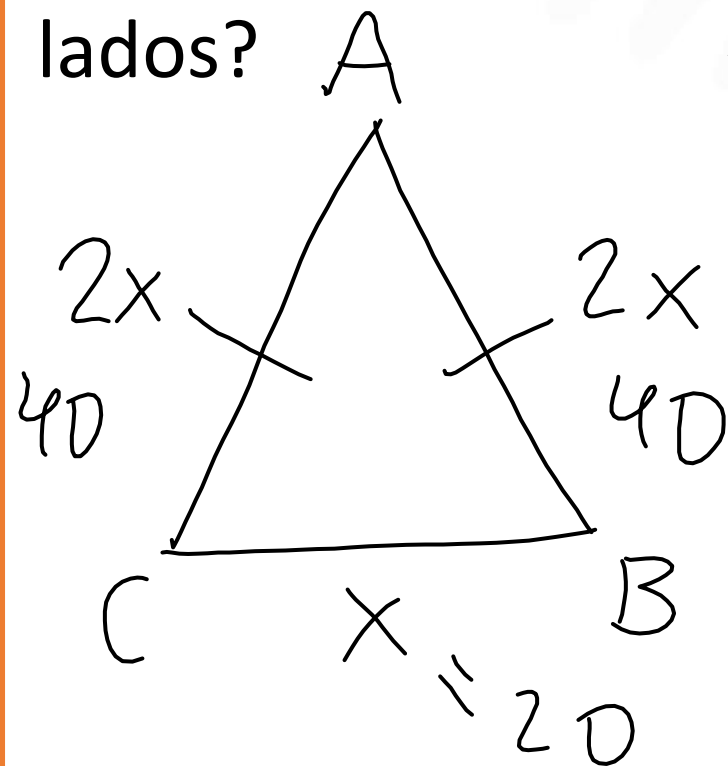
$$x = \frac{81}{3} = 27 \text{ cm}$$



Canal
Educação
PROGRAMA DE MEDIAÇÃO TECNOLÓGICA

Questão 11

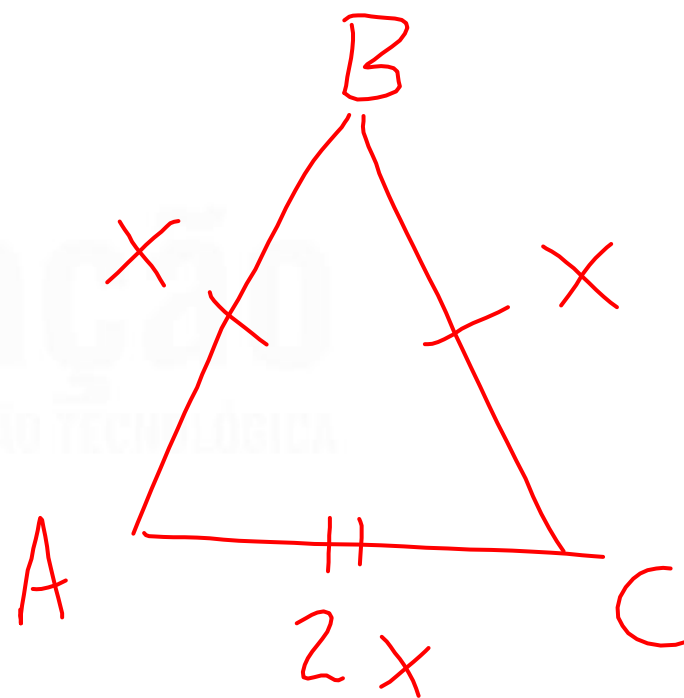
Em um triângulo isósceles ABC, o lado AC mede o dobro do lado BC. Se o triângulo tem perímetro igual a 100 cm, quanto medem os lados?



$$2x + 2x + x = 100$$

$$5x = 100$$

$$x = 20$$





Canal
Educação

PROGRAMA DE MEDIAÇÃO TECNOLÓGICA

Questão 12

Em um triângulo isósceles ABC, o lado AC mede o dobro do lado BC. Se o triângulo tem perímetro igual a 100 cm, quanto medem os lados?



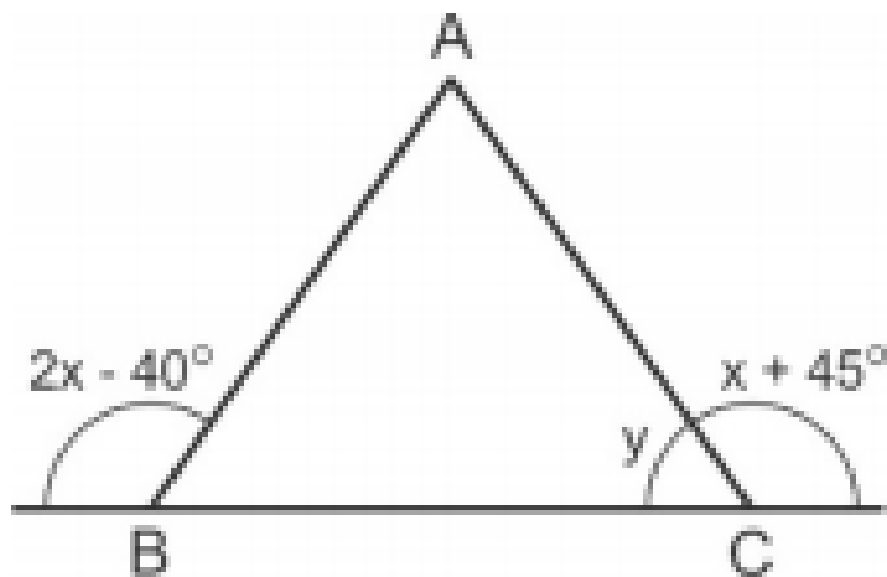
Canal
Educação

PROGRAMA DE MEDIAÇÃO TECNOLÓGICA

Questão 13

P/Casa

Na figura abaixo, o triângulo ABC é isósceles, com base BC. Determine os valores de x e y .



ATIVIDADE DE CASA