

**3ª
SÉRIE**

CANAL SEDUC-PI3



PROFESSOR (A):

**THARCIO
ADRIANO**



DISCIPLINA:

BIOLOGIA



CONTEÚDO:

ECOLOGIA



TEMA GERADOR:

**SAÚDE NA
ESCOLA**



DATA:

16.05.2019

5) Relações Ecológicas

b) Relações Interspecíficas desarmônicas

I) Competição Interspecífica: Ocorre entre indivíduos de espécies diferentes.
Geralmente ocorre quando duas espécies apresentam sobreposição de nichos ecológicos.

Obs.: A disputa pelo mesmo recurso ambiental é um importante fator no controle do tamanho das populações.

Obs2.: Quando uma competição é muito severa uma das espécies pode ser eliminada (extinta) ou obrigada a emigrar.

Obs3.: A introdução de espécies exóticas têm causado graves impactos ambientais devido ao fato dessas espécies competirem pelos mesmos recurso que espécies nativas.

→ ORIUNDA DE OUTRA AMBIENTE

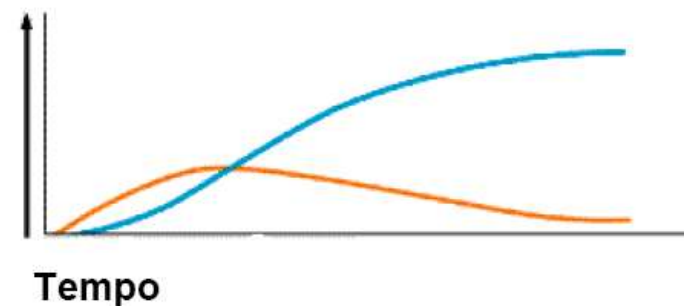
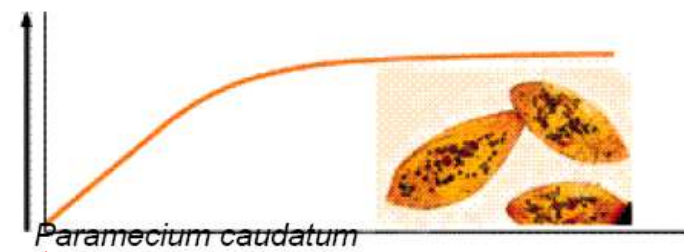
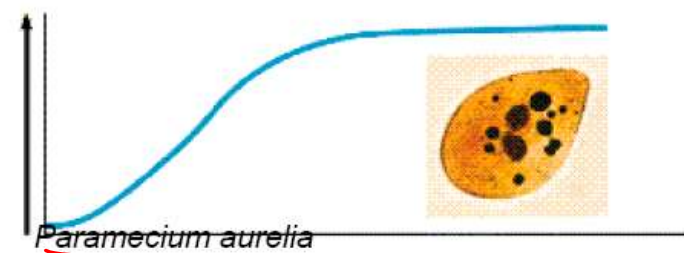
5) Relações Ecológicas

b) Relações Interspecíficas desarmônicas

1) Competição Interspecífica

PRINCÍPIO DA EXCLUSÃO
POR SOBREPOSIÇÃO
DE NICHOS ECOLÓGICOS

- SOLUÇÃO :
- MIGRAÇÕES
- MUDANÇA DE
NICHOS ECOLÓGICOS.



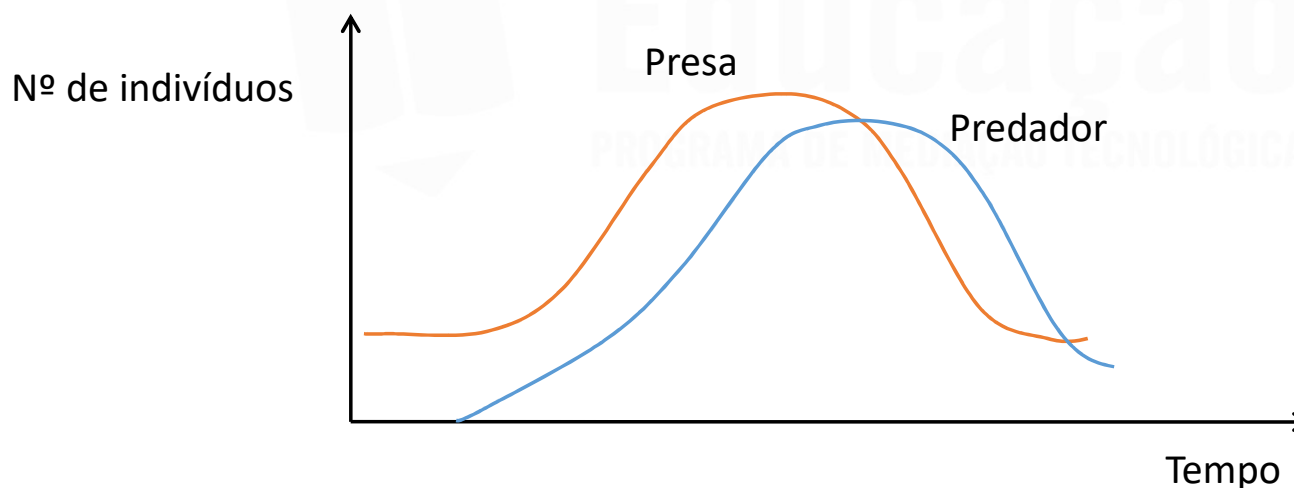
5) Relações Ecológicas

b) Relações Interespecíficas desarmônicas

II) Predatismo: Ocorre quando organismo predadores matam indivíduos da população de presas para deles se alimentarem.

Ex: Leões e girafas.

Obs.: A relação presa-predador pode ser um fator regulador da densidade populacional de ambos.



5) Relações Ecológicas

b) Relações Interespecíficas desarmônicas

II) Predatismo:

LIBÉLULA E
MARIPOSA



JOANINHA
E O PULGÃO



LEÃO
MARINHO
E
PINGUIM

5) Relações Ecológicas

b) Relações Interespecíficas desarmônicas

III) Parasitismo: Relação na qual uma das espécies, o parasita, obtem nutrientes e moradia no corpo de indivíduos vivos da espécie hospedeira.

* Endoparasitismo: O parasita vive no interior do corpo do hospedeiro.

Ex: Protozoários flagelados e cupim.

→ DENTRO

* Ectoparasitismo: Quando o parasita vive na superfície do hospedeiro.

Ex: Piolho e homem. (ESCABIOSE)

→ FORA

* Holoparasita: Planta parasita que obtem seiva bruta e elaborada as custas da planta hospedeira. Ex: Cipó-chumbo.

→ TOTAL → PARCIAL

* Hemiparasita: Planta parasita que obtem somente seiva bruta as custas da planta hospedeira. Ex: Erva de passarinho.

5) Relações Ecológicas

b) Relações Interspecíficas desarmônicas

III)

Obs.: O parasitismo pode ser um fator regulador do tamanho de uma população.

Obs2.: Geralmente os parasitas não matam os hospedeiros, pois dependem destes para sobreviverem.

5) Relações Ecológicas

b) Relações Interespecíficas desarmônicas

III) Parasitismo



Erva-de-passarinho



Carrapato



Cipó chumbo



Taenia



Pernilongo