

**1ª
SÉRIE**

CANAL SEDUC-PI1



PROFESSOR (A):

**Flávia
Lêda**



DISCIPLINA:

Redação



CONTEÚDO:

Conto



TEMA GERADOR:

**SAÚDE NA
ESCOLA**



DATA:

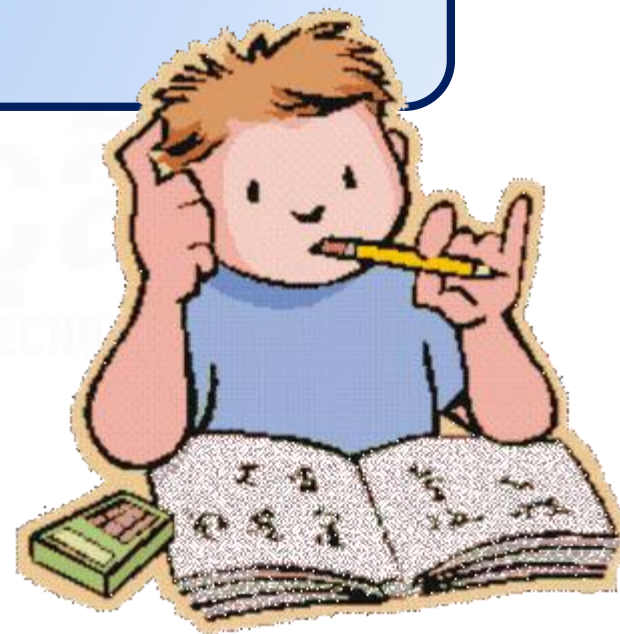
25.05.2019

ROTEIRO DE AULA

- TEMPO DE AULA: 50 min
- ACOLHIMENTO
- CONTEÚDO: **REVISANDO O CONTO**
- GÊNEROS TEXTUAIS: Conto e microconto
- EXPLANAÇÃO DO CONTEÚDO: Características composicionais, estruturais e funcionais do conto.
- **TEMPO PARA O REGISTRO VERBAL ESCRITO DA AULA**
- DA TEORIA À PRÁTICA: Questões práticas
- ❖ ATIVIDADE PARA CASA

**Quem conta um
conto, aumenta um
ponto!**

**Então, vamos lá
compreender como
isso funciona?**



As unidades do conto

- Unidade de ação – as personagens se envolvem em um grande conflito
- Não há digressões, divagações, excessos.
- Em suma: o conto constitui uma função dramática, a mais importante e decisiva, numa continuidade em que passado e o futuro possuem significado menor ou nulo.

A estrutura:

- * Machado de Assis
- ✓ A cartomante
- ✓ Um braço
- ✓ A igreja do diabo
- ✓ O enfermeiro

- ❖ Espaço → onde as ações ocorrem
- ❖ Tempo → CRONOLÓGICO
→ PSICOLÓGICO
- ❖ Personagens (poucas)
- ❖ Linguagem simples
- ❖ Narrativa Enredo
- ❖ Narrador → observador
→ personagem

Espaço:

- É um âmbito restrito.
- A ação pode ser consonante ou dissonante ao que demonstra o espaço.
- Em Dom Casmurro, o espaço da narrativa não coincide com o espaço da narração.

Espaço:

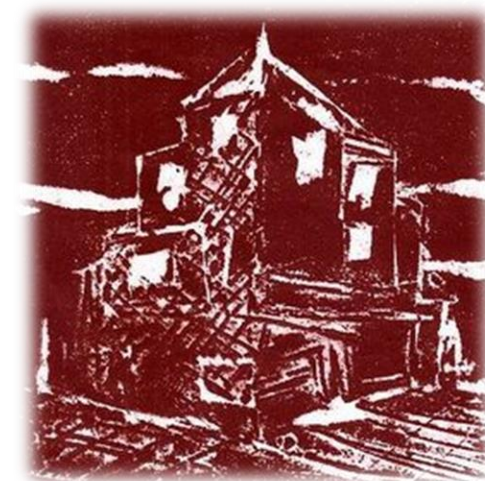
Espaço sem drama
Espaço com drama

Coordenadas espaciais:

- Direito / esquerdo
- Alto / baixo
- Perto / longe
- Vasto / restrito
- Interior / exterior

Gradientes sensoriais:

- Visão (cores)
- Audição (alto, baixo, onomatopeias)
- Olfato (bom, ruim)



A morfossintaxe espacial:
Advérbios, Pronomes, Verbos, etc.

Tempo:

- Tempo cronológico.
- Tempo psicológico.



Na analepse, há o retorno de uma situação para explicar a narrativa, é um flash-back.

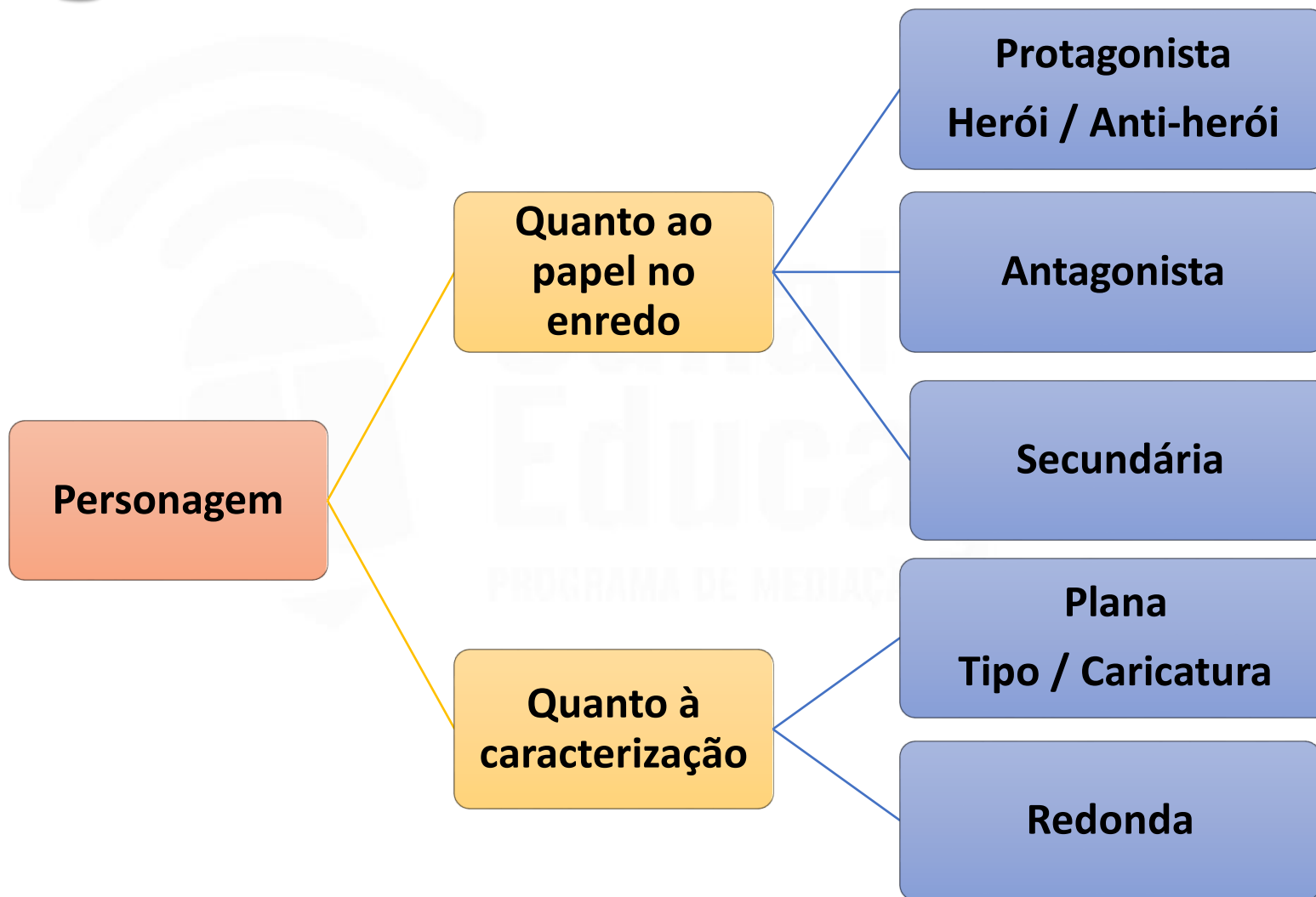
Analepse

Prolepse

[*previsão do futuro*]

Na prolepse, há a antecipação de uma situação que ainda vai acontecer.

Personagem:



Linguagem:



- Explora o diálogo.
- O conflito reside na fala das personagens.

Canal Educação
PROGRAMA DE MEDIAÇÃO TECNOLÓGICA

OS DISCURSOS:

a) Direto: as personagens falam diretamente. (tende a ser mais objetivo)
– *Não gosto disso – disse a menina em tom zangado.*

b) Indireto: o narrador resume a fala das personagens.
A menina disse em tom zangado, que não gostava daquilo.

c) Indireto livre: une a 1ª e a 3ª pessoa, fusão entre o discurso do narrador e da personagem.

A menina perambulava pela sala irritada e zangada. Eu não gosto disso!
E parecia que ninguém a ouvia.

presente

d) Monólogo interior: a personagem fala com ela mesma, fluxo de consciência.