

**2ª
SÉRIE**

CANAL SEDUC-PI2



PROFESSOR (A):

**MADSON
SOARES**



DISCIPLINA:

ARTES



CONTEÚDO:

**ARTE ROMANA
(CONTINUAÇÃO)**



TEMA GERADOR:

**SAÚDE NA
ESCOLA**



DATA:

28.05.2019

ROTEIRO DE AULA

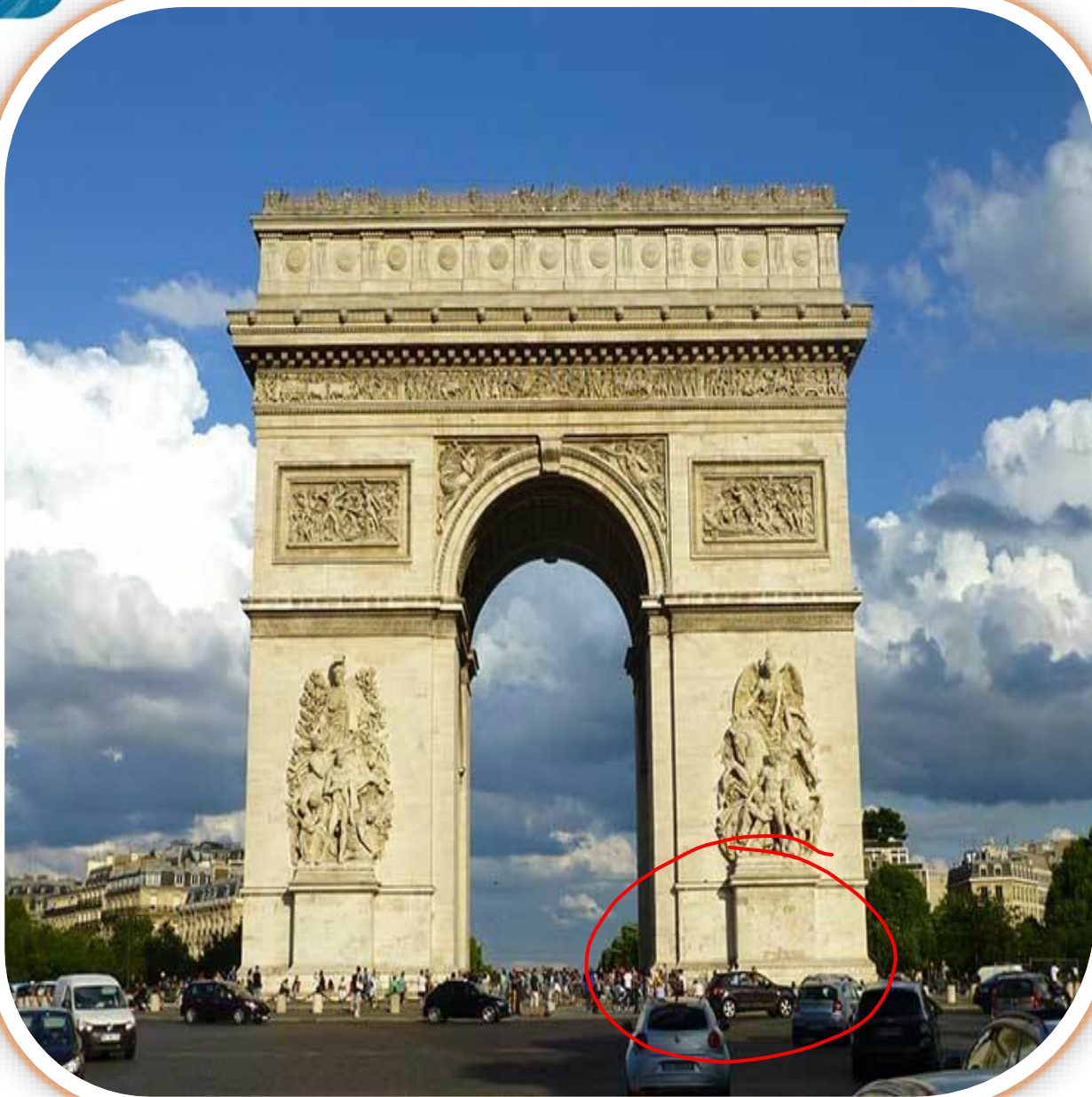
- **COMPREENDER A ARTE ROMANA POR MEIO DA ANÁLISE DA ARQUITETURA, PINTURA E ESCULTURA E ENTENDER A RELAÇÃO DE HERANÇAS CULTURAIS DAS ANTIGAS CIVILIZAÇÕES CLÁSSICAS.**

ELEMENTOS DECORATIVOS

- **Arco de Triunfo:** pórtico monumental feito em homenagem aos imperadores e generais vitoriosos. O mais famoso deles é o arco de Tito, todo em mármore, construído no Fórum Romano para comemorar a tomada de Jerusalém.
- **Coluna Triunfal:** a mais famosa é a coluna de Trajano, com seu característico friso em espiral que possui a narrativa histórica dos feitos do Imperador em baixos-relevos no fuste. Foi erguida por ordem do Senado para comemorar a vitória de Trajano sobre os dácios e os partos.

ARCO DO TRIUNFO ROMANO





No monumento, há os nomes das batalhas vencidas por Napoleão e também dos 558 generais franceses, além do túmulo do **Soldado Desconhecido** de 1920 em sua base.

COLUNA DE TRAJANO





?

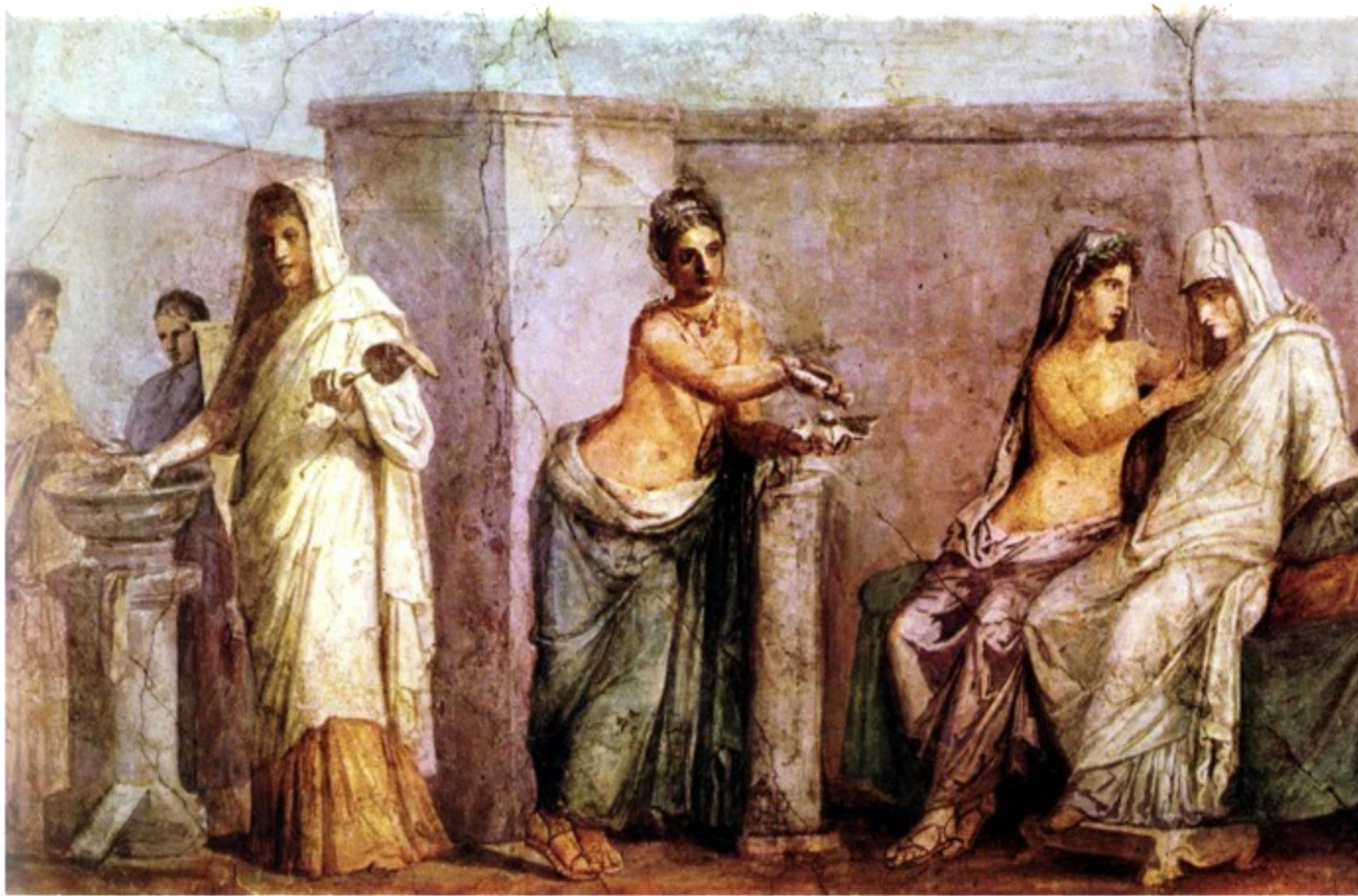
PINTURA

A maior parte das pinturas romanas que conhecemos hoje provém das cidades de Pompéia e Herculano, que foram soterradas pela erupção do Vesúvio em 79 a.C. Os estudiosos da pintura existente em Pompéia classificam a decoração das paredes internas dos edifícios em quatro estilos.

- **Primeiro estilo:** recobrir as paredes de uma sala com uma camada de gesso pintado; que dava impressão de placas de mármore.
- **Segundo estilo:** Os artistas começaram então a pintar painéis que criavam a ilusão de janelas abertas por onde eram vistas paisagens com animais, aves e pessoas, formando um grande mural.
- **Terceiro estilo:** representações fiéis da realidade e valorizou a delicadeza dos pequenos detalhes. **RETRATO**
- **Quarto estilo:** um painel de fundo vermelho, tendo ao centro uma pintura, geralmente cópia de obra grega, imitando um cenário teatral.







PAREDE ÚMIDA

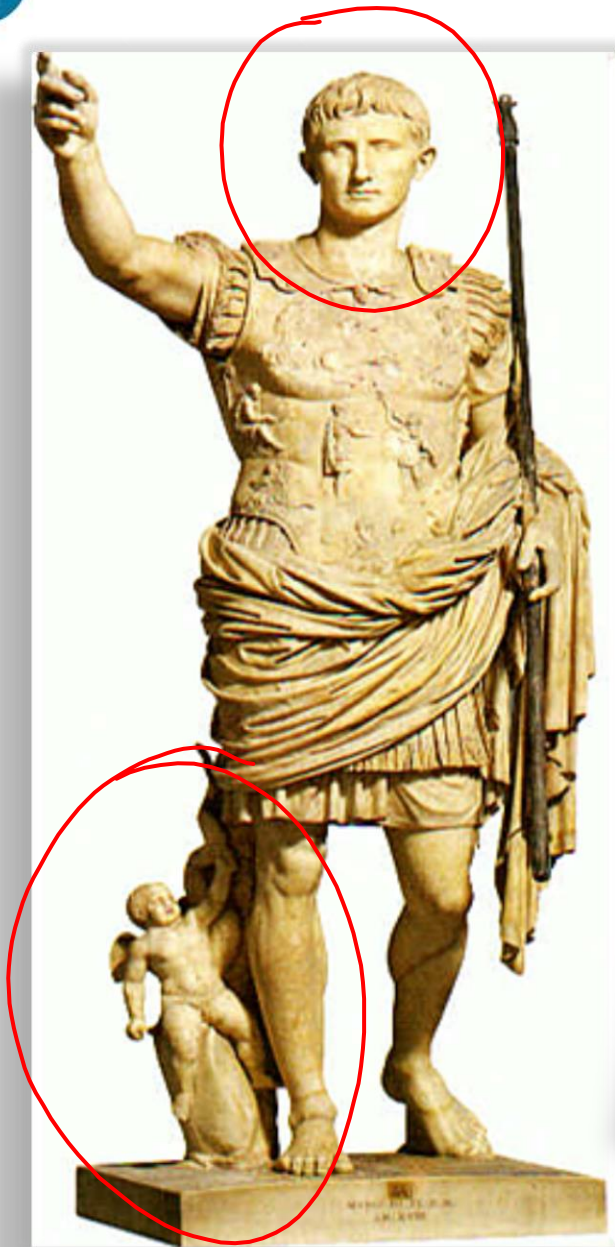
PINTURA
TÉCNICA
AFRESCO



PENETRA
A TINTA

ESCULTURA

- Os romanos eram grandes admiradores da arte grega, mas por temperamento, eram muito diferentes dos gregos. Por serem realistas e práticos, suas esculturas são uma representação fiel das pessoas e não a de um ideal de beleza humana, como fizeram os gregos. Retratavam os imperadores e os homens da sociedade. Mais realista que idealista, a estatuária romana teve seu maior êxito nos retratos.
- Com a invasão dos bárbaros as preocupações com as artes diminuíram e poucos monumentos foram realizados pelo Estado. Era o começo da decadência do Império Romano que, no séc. V - precisamente no ano de 476 - perde o domínio do seu vasto território do Ocidente para os invasores germânicos.



MOSAICO

- Partidários de um profundo respeito pelo ambiente arquitetônico, adotando soluções de clara matriz decorativa, os mosaístas chegaram a resultados onde existe uma certa parte de estudo direto da natureza. As cores vivas e a possibilidade de colocação sobre qualquer superfície e a duração dos materiais levaram a que os mosaicos viessem a prevalecer sobre a pintura. Nos séculos seguintes, tornar-se-ão essenciais para medir a ampliação das primeiras igrejas cristãs.

SÍMBOLO
CRISTÃO

MAIOR
RESISTÊNCIA



LEI
ORDEN

ATIVIDADE DE CASA

PRODUÇÃO DO
CURTA METRAGEM

CRIAR MOSAICO

1. Em relação à arte romana, infere-se que

- a) A pintura mural romana ~~limitou-se~~ às cópias de exemplos gregos, realizadas sob a forma de mosaicos.
- b) Os retratos em busto, vulto inteiro ou estátuas equestres constituem uma das temáticas mais marcantes da escultura romana.
- c) A presença do retrato, na arte romana, ~~restringiu-se~~ à escultura e muitas vezes se manifestava de ~~modo caricatural~~.
- d) A arquitetura romana, caracterizada pela monumentalidade, pelo uso dos arcos plenos e de colunas, ênfatisou as construções religiosas em detrimento de sua arquitetura civil.
- e) Os baixos-relevos narrativos romanos encontravam-se inseridos em medalhões de formato triangular, nos altares, colunas e arcos de triunfo.