

**2ª  
SÉRIE**

## **CANAL SEDUC-PI2**



PROFESSOR (A):

**THARCIO  
VASCONCELOS**



DISCIPLINA:

**Biologia**



CONTEÚDO:

**BACTÉRIAS E  
BACTERIOSES**

*CONT...*



TEMA GERADOR:

**Saúde na  
Escola**



DATA:

**03.06.2019**

# ROTEIRO DE AULA

- Introdução ao estudo dos microorganismos
- Diferenças entre Arquea e Bactérias
- Características gerais do reino monera
- Patologias associadas Às bactérias

↳ DOENÇAS

# Doenças bacterianas

## Difteria ou crupe

- Agente etiológico:
  - *Corynebacterium diphtheriae*
- Transmissão:
  - inalação de gotículas eliminadas no ar pelo nariz e pela boca de pessoas contaminadas.
- Sintomas:
  - inflamação nas cavidades nasais, faringe, laringe e pregas vocais, podendo provocar a morte por asfixia.[10](#)
- Profilaxia:
  - vacina tríplice
  - tratamento feito com soro e antibióticos.[10](#)

# Tuberculose

- Agente etiológico:
  - *Mycobacterium tuberculosis*
- Transmissão:
  - inalação de gotículas espalhadas pela fala, espirros e tosse de pessoas contaminadas.
- Sintomas:
  - Tosse e falta de apetite,
  - Emagrecimento,
  - dor torácica e Febre,
  - Fadiga.
- Profilaxia:
  - vacina BCG,
  - tratamento feito com antibióticos.

# Cólera

- Agente etiológico:
  - *Vibrio cholerae*
- Transmissão:
  - ingestão de água e alimentos contaminados pelas bactérias.
- Sintomas:
  - forte diarreia, as fezes são aquosas e esbranquiçadas (água de arroz), sem muco ou sangue, cólicas abdominais, dores no corpo, náusea e vômitos.
- Profilaxia:
  - saneamento básico,
  - ingerir água fervida ou clorada,
  - lavar bem frutas e verduras,
  - não ingerir frutos do mar crus,
  - tratamento feito com antibióticos. [12](#)



## Febre tifoide

- Agente etiológico:
  - Salmonella typhi
- Transmissão:
  - ingestão de água e alimentos contaminados com fezes dos portadores.
- Sintomas:
  - problemas digestivos,
  - febre contínua,
  - dores musculares.
- Profilaxia:
  - Vacinação,
  - tratamento procedido com antibióticos, reposição de líquidos e sais minerais.

# Leptospirose

- Agente etiológico:
  - Leptospirose interrogans
- Transmissão:
  - água, alimentos e objetos contaminados por ratos, camundongos, etc.;
  - as bactérias penetram no corpo pela pele, mas também por rachaduras nos pés e pelas mucosas da boca, nariz e olhos.
- Sintomas:
  - febre alta, dor de cabeça, dores musculares, náuseas, vômitos, hemorragias digestivas, lesões na pele e problemas respiratórios, podendo ocorrer a morte.

- Profilaxia:
  - Vacinação;
  - evitar alagamentos, lixões (onde proliferam ratos);
  - realizar tratamento da água;
  - fazer vigilância sanitária e inspeção de alimentos;
  - tratamento feito com antibióticos.



## Gonorreia ou blenorragia

- Agente etiológico:
  - Neisseria gonorrhoeae
- Transmissão:
  - através de relações sexuais (IST) com parceiros contaminados e da mãe para o recém-nascido, durante o parto.
- Sintomas:
  - dor, ardência e pus espesso, amarelado, na uretra.
- Profilaxia:
  - evitar relações sexuais com pessoas portadoras e usar preservativos;
  - tratamento feito com antibióticos.

# Sífilis

- Agente etiológico:
  - *Treponema pallidum*
- Transmissão:
  - via sexual ou da mãe para o feto durante a gestação (via congênita).
- Sintomas:
  - \*• cerca de 20 dias após a contaminação surge lesão endurecida e pouco dolorosa (cancro duro) nos órgãos genitais;
  - \*• depois aparecem lesões escamosas na pele e nas mucosas, febre, dores de cabeça e no corpo, e indisposição;
  - \*• no 3º estágio, afeta o sistema nervoso, causando problemas mentais, dificuldade de coordenação motora, e cegueira. [16](#)

- Profilaxia:

- evitar relações sexuais com pessoas portadoras e usar preservativos
- tratamento feito com antibióticos

# Importância das bactérias

- Fermentação alcoólica (gênero Acetobacter);
- produção de coalhadas, iogurtes e queijos (gêneros Lactobacillus e Streptococcus);
- fabricação de medicamentos (por exemplo, a obtenção do antibiótico neomicina a partir de bactérias do gênero Streptomyces).

• ENTEROBACTÉRIAS: FLORA INTESTINAL.

# Exercícios de fixação

1.O que caracteriza, fundamentalmente, os seres do Reino Monera?

- Todos têm organização celular e todos são procariontes, ou seja, não apresentam membrana nuclear.

# Exercícios de fixação

2. As bactérias não possuem:

a) membrana plasmática, ✓

b) Ribossomos, ✓

c) parede celular, ✓

~~d) membrana nuclear, (CARIOTECA)~~

e) DNA. ✓



# Exercícios de fixação

3. (UPE) As bactérias arredondadas são:

a) espiroquetas. 

b) bacilos. 

☒ c) cocos. 

d) vibriões. 

e) espirilos. 

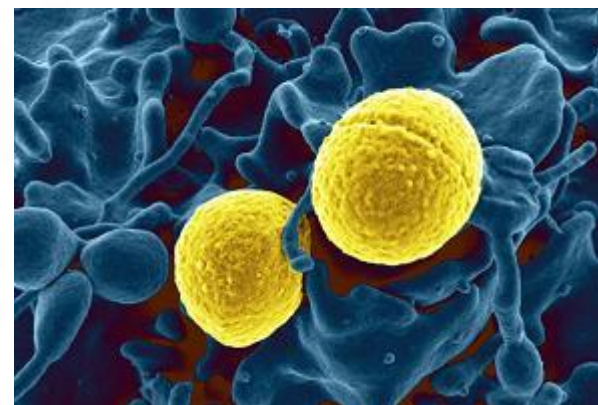


Imagem: NIAID / NIH / Public Domain