



# CANAL SEDUC-PI1



PROFESSOR (A):

**MADSON  
SOARES**



DISCIPLINA:

**ARTES**



CONTEÚDO:

**ARTE PALEOCRISTA E  
IDADE MÉDIA**



DATA:

**05.06.2019**

# ROTEIRO DE AULA

**Entender o processo de formatação da arte na idade média e perceber a relação de domínios e soberania da antiguidade clássica.**

# Arte Antiga – PaleoCristã

Enquanto os romanos desenvolviam uma arte colossal e espalhavam seu estilo por toda a Europa e parte da Ásia, os cristãos (aqueles que seguiam os ensinamentos de Jesus Cristo) começaram a criar uma **arte simples e simbólica executada por pessoas que não eram grandes artistas**. Surge a **artecristã primitiva**. Esta perseguição marcou a **primeira fase da arte paleocristã subterrâneos : a fase catacumbária**, que recebe este nome devido às **catacumbas**, cemitérios em Roma, onde os primeiros cristãos secretamente **celebravam seus cultos**. Nesses locais, a **pintura é simbólica**. Para entender melhor a simbologia: **Jesus Cristo poderia estar simbolizado por um círculo ou por um peixe**, pois a palavra peixe, em grego ichtus, forma as iniciais da frase: "Jesus Cristo de Deus Filho Salvador". **Passagens da Bíblia** também eram ali simbolizadas, por exemplo: Arca de Noé; Jonas engolido pelo peixe e Daniel na cova dos leões.

# PRINCIPAIS SÍMBOLOS DA PINTURA PALEOCRISTÃ

espiritualidade, simbolismo, mosaico, inspiração em temas bíblicos, simplicidade

**PINTURA:** A pintura paleocristã é bastante escassa e totalmente simbólica. Restaram alguns afrescos, encontrados nos muros das catacumbas;

**ESCULTURA:** A escultura se destaca mais por seu significado e simbolismo do que pelas formas e é encontrada nos sarcófagos. Baixos relevos de pouca qualidade transmitem a espiritualidade.

## ARQUITETURA

A arquitetura paleocristã foi simples e caracterizada pela simbologia das passagens da Bíblia. Destacamos numa primeira fase catacumbas e cemitérios subterrâneos em Roma para celebração de cultos cristãos.

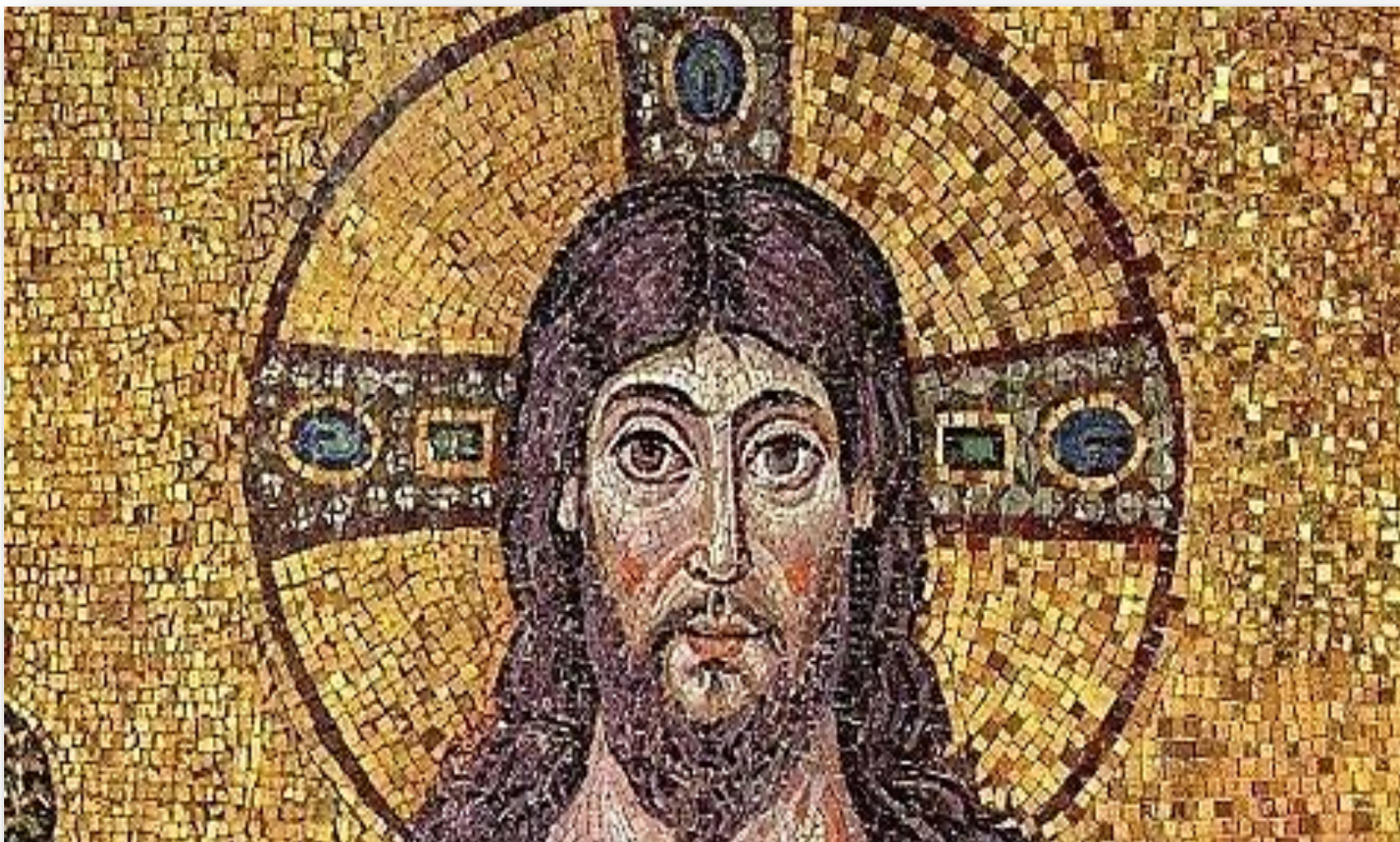


Sidrac, Misac e Abdêgano atirados na fomalha por Nabucodonosor,  
Catacumba de Santa Priscila, Roma, séc. III-IV



Sansão matando os filiseus,  
Catacumba da Via Latina, Roma

# ARTE BIZANTINA



# ARTE BIZANTINA

- Tem início com a conversão ao cristianismo do Império Romano.
- Bizâncio torna-se a capital do Império Romano do Oriente e é batizada em homenagem ao Imperador Constantino, tornando-se Constantinopla.
- A Igreja Santa Sofia de Istambul é a edificação prototípica dessa arte.
- O mosaico atingiu sua mais perfeita realização.

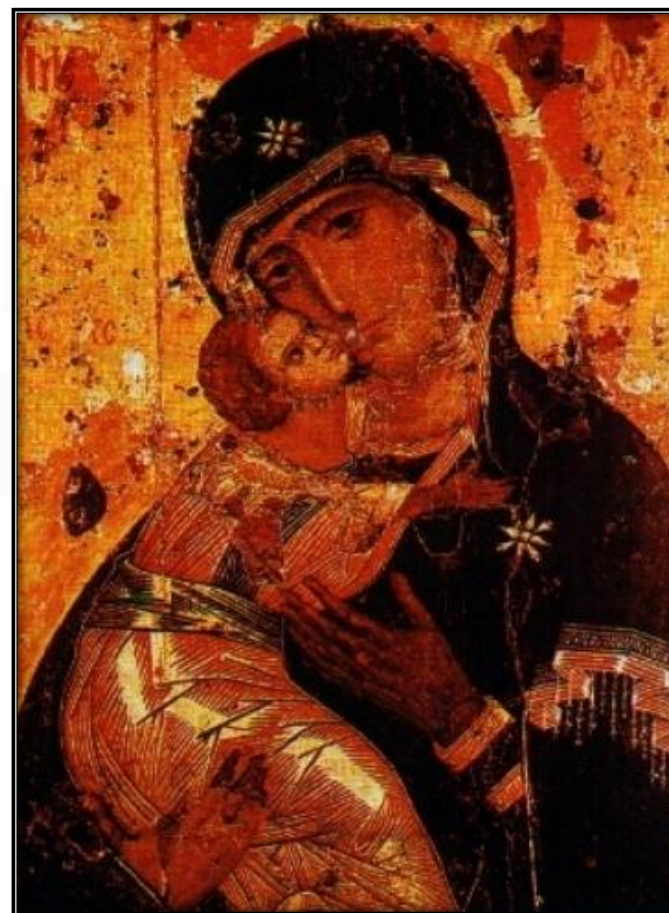
A igreja bizantina é sóbria em sua aparência exterior, entretanto é ricamente decorada em seu interior, deixando bem clara a diferença entre o espaço Externo mundano e o interior sagrado.



As paredes das igrejas bizantinas são cobertas por **mosaicos**.



**ÍCONE** - do grego antigo Eikhon que quer dizer Imagem, ícone designa, geralmente, uma imagem simbólica da dimensão do sagrado.



# INTEGRAÇÃO ENTRE PINTURA, ESCULTURA E ARQUITETURA.

- Durante este período, a **Igreja Católica** **exerceu forte controle** sobre a **produção científica e cultural**.
- Essa ligação da cultura medieval com o cristianismo fez com que os **temas religiosos** **predominassem** nas artes plásticas, na literatura, na arquitetura, na música e no teatro.





Mosaico na Igreja de Santo Apolinário Novo, em Ravena, Itália, representa os Reis Magos, século VI



Igreja de Santo Apolinário Novo, em Ravena, Itália