

**2ª
SÉRIE**

CANAL SEDUC-PI2



PROFESSOR (A):

**FLÁVIO
COELHO**



DISCIPLINA:

HISTÓRIA



CONTEÚDO:

**REVISANDO
CONTEÚDOS**



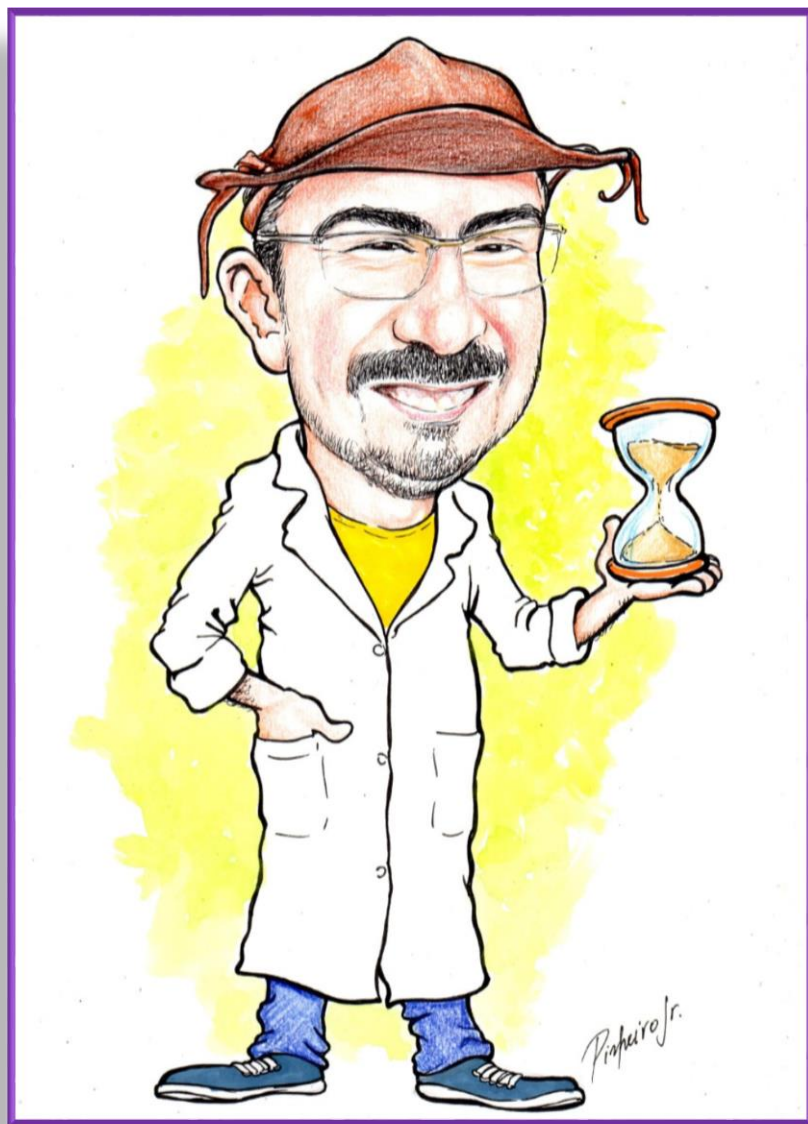
TEMA GERADOR:

**SAÚDE NA
ESCOLA**



DATA:

08.06.2019



HISTÓRIA

REVISANDO

CONTEÚDOS

Profe Flávio Coelho



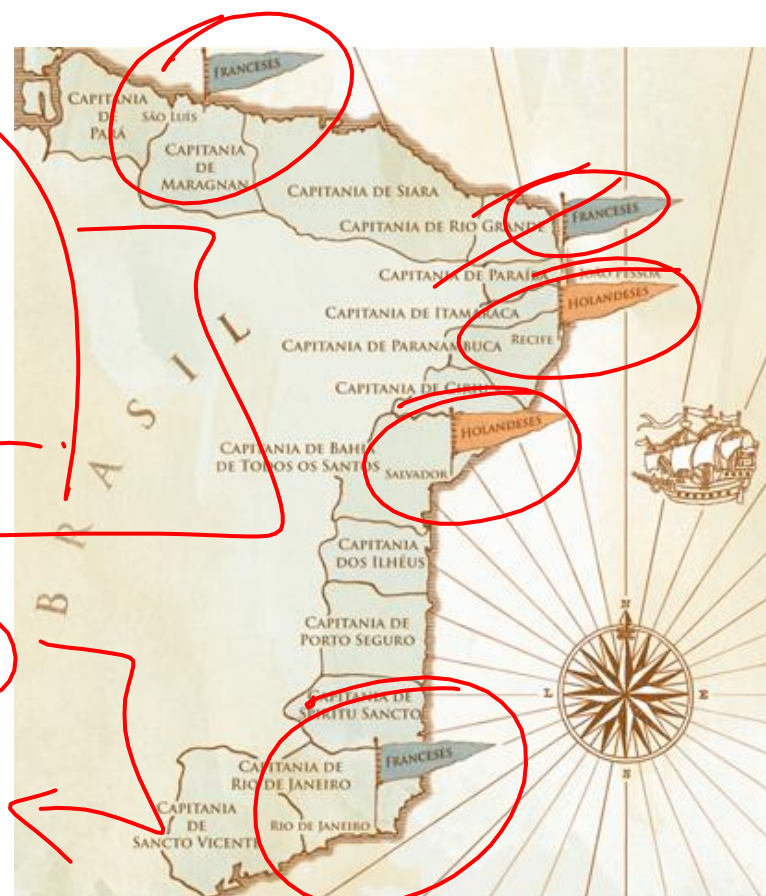
INVASÕES ESTRANGEIRAS

FATORES CONTRIBUINTE ÀS INVASÕES:

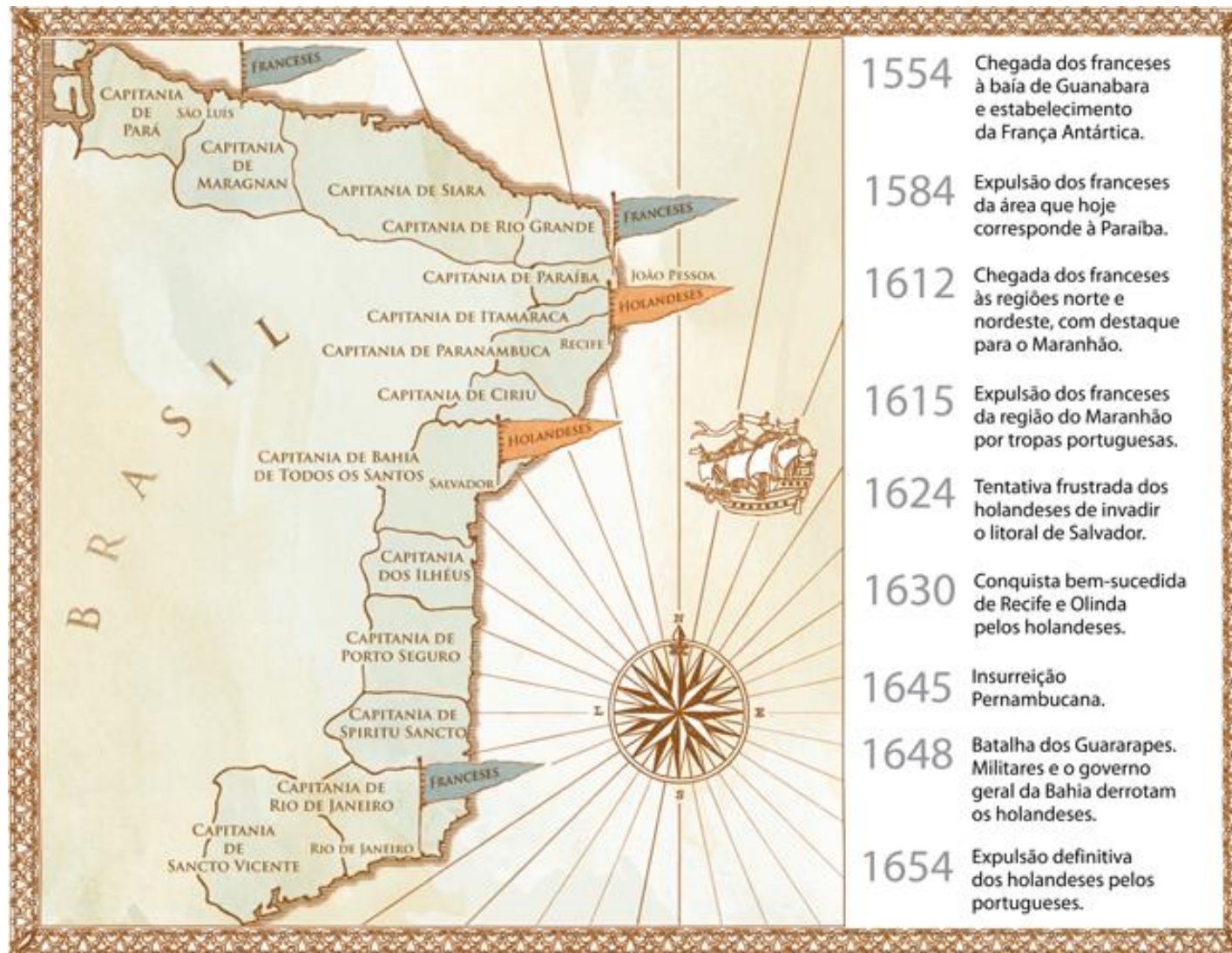
1. RIVALIDADES RELIGIOSAS EUROPEIAS.
2. DESRESPEITO AO TRAT. Tordesilhas.
3. INTERESSES NA COLONIZAÇÃO (EXPLORAR).
4. DESCOBERTA DE METAIS NA AMÉRICA.
5. PERÍODO DA **UNIÃO IBÉRICA.**

OBS.: ESPANHA + PORTUGAL = MESMO REI, DOMÍNIO FELIPINO (HABSBURGO)... OS INIMIGOS DA ESPANHA SÃO DE PORTUGAL.

FRA,
ING,
HOL.



INVASÕES ESTRANGEIRAS



INVASÕES ESTRANGEIRAS





O BRASIL QUASE FOI FRANCÊS, ENTENDA NO MAIS HISTÓRIA! 1/2

<https://www.youtube.com/watch?v=CJSYiDU1ok0>

O BRASIL QUASE FOI FRANCÊS, ENTENDA NO MAIS HISTÓRIA! 1/2

INVASÕES HOLANDEASAS

EMBARGO ESPANHOL PROIBE FLAMENGO NO NEGÓCIO DO AÇÚCAR

- W.I.C. (CIA DAS ÍNDIAS OCIDENTAIS).

I – INVASÃO DA BAHIA: 1624

- * RÁPIDA OCUPAÇÃO DE SALVADOR.
- * FORTE RESISTÊNCIA DOS “BAIANOS”
- * EXPULSÃO DOS “HOLANDA”: 1625.

II – INVASÃO DO PERNAMBUCO: 1630

- * REGIÃO MAIS RICA DA COLÔNIA: AÇÚCAR.
- * TERIA UMA RESISTÊNCIA MENOR QUE A BAHIA.



INVASÕES HOLANDESES

DESTAQUE DOS “HOLANDA” NO PERNAMBUCO:

* GOVERNO DE MAURÍCIO DE NASSAU:

- LIBERDADE RELIGIOSA. ✓
- EMPRÉSTIMOS E FINANCIAMENTO. ✓
- COLONOS PARTICIPAM DA CÂMARA DOS ESCABINOS. ✓
- URBANIZAÇÃO DO RECIFE. ✓
- “MISSÃO” ARTÍSTICA E CIENTÍFICA. ✓



MAS APÓS A SAÍDA DE NASSAU... COBRANÇAS, ABUSOS, ARROCHO.

- LUTA DOS PERNAMBUCANOS PARA EXPULSAR OS HOLANDESES.
- INSURREIÇÃO PERNAMBUCANA.
- EXPULSÃO DEFINITIVA: 1654.

EXPULSÃO DOS HOLANDESES





Legado holandês e o mito de Maurício de Nassau

<https://www.youtube.com/watch?v=DoH3ouTh6hg>

Legado holandês e o mito de Maurício de Nassau

Recife: a Holanda brasileira

<https://www.youtube.com/watch?v=rgAircHIDL8>

Recife: a Holanda brasileira



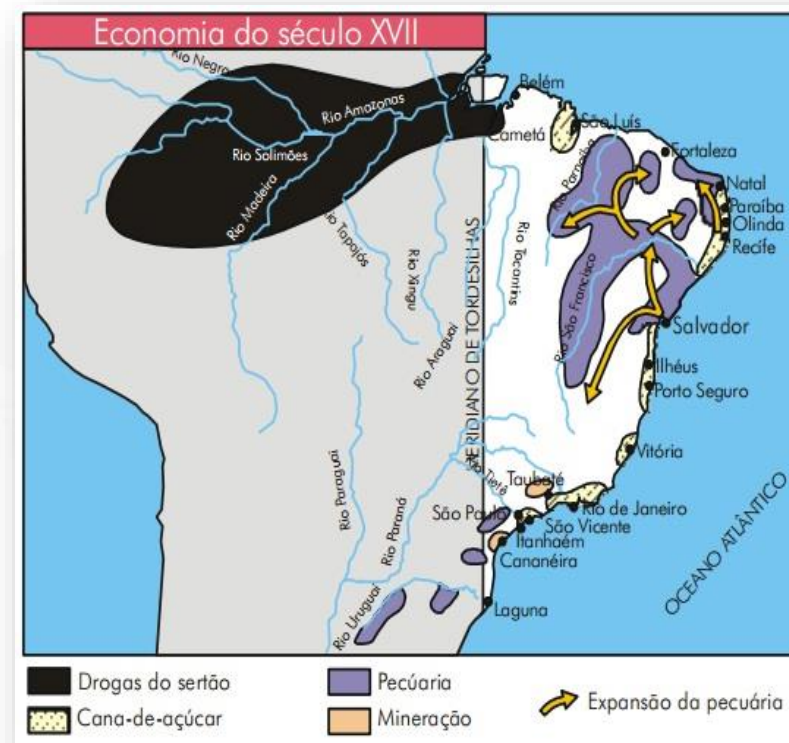
Origens Sertanejas...

EXPANSÃO COLONIAL - Processo de Interiorização

Até os anos 1650... a ocupação das terras brasileiras resumiam-se à costa atlântica (cana, tráfico negreiro, fumo...), o resto era um “*de Sertão*” humano.

FATORES CONTRIBUINTE À EXPANSÃO

1. EXPANSÃO DA PECUÁRIA: AVANÇO DO GADO. ✓
2. ATUAÇÃO DOS PADRES JESUÍTAS. ✓
3. AÇÃO E EXPANSÃO DOS BANDEIRANTES. ✓
4. EXTRAÇÃO DAS DROGAS DO SERTÃO. ✓
5. EXPLORAÇÃO DO OURO NAS MINAS. ✓



ECONOMIA COLONIAL

1. IMPORTÂNCIA DOS RIOS.

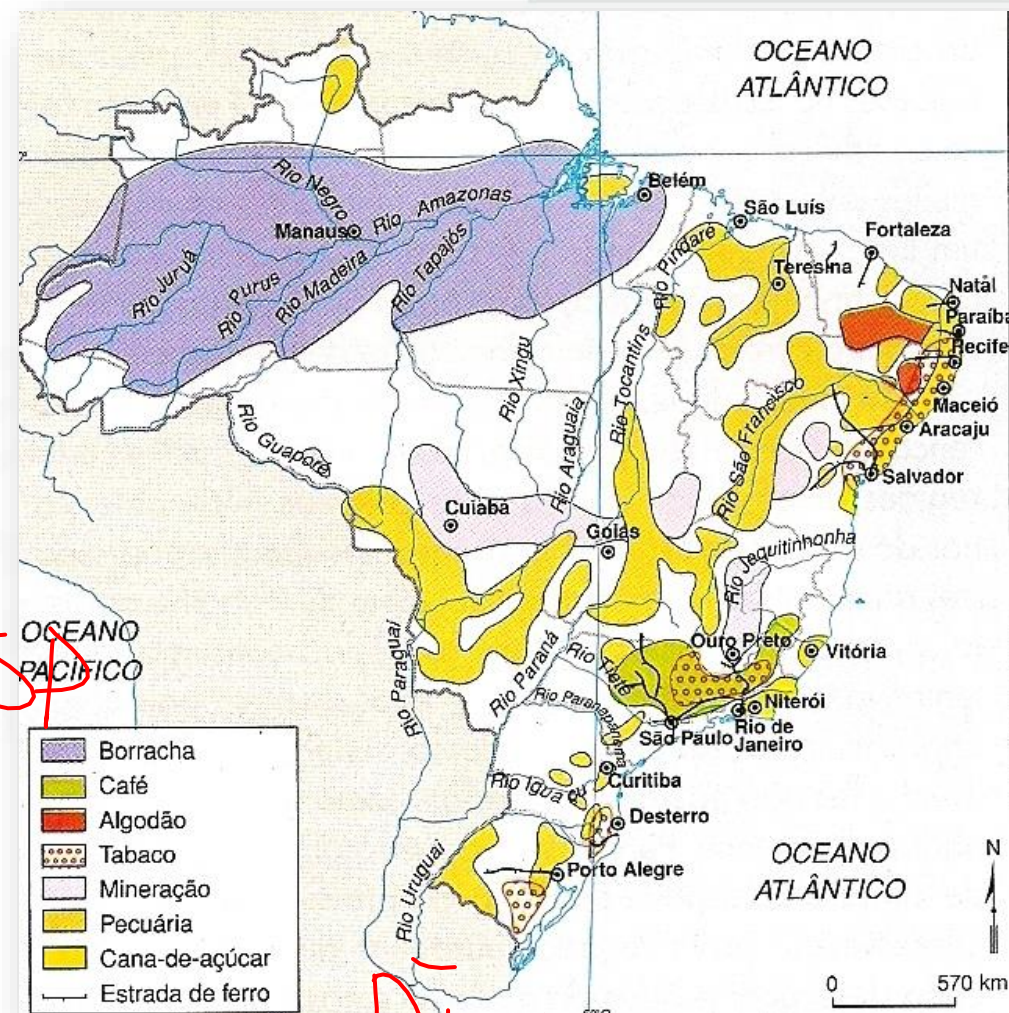
2. ATIVIDADES DE SUBSISTÊNCIA...

3. IMPORTÂNCIA DO MERCADO INTERNO.

- MILHO, MANDIOCA, FEIJÃO.
- CRIAÇÃO DE GADO (PECUÁRIA).
- APRESAMENTO INDÍGENA.
- “ESPECIARIAS”: DROGAS DO SERTÃO.
- PRODUÇÃO DE TABACO (FUMO).

OBS.: MÃO DE OBRA: INDÍGENA.

UTILIZADO
COMO MOEDA DE
TROCA POR ESCRAVOS NA AFRICA



MINERAÇÃO – SÉC. XVIII

1. APÓS A DESCOBERTA: RÁPIDA OCUPAÇÃO DAS MINAS.

2. IMEDIATO: INFLAÇÃO, DISPUTAS.

→ BAND/SP

3. CONTROLE DA COROA:
INTENDÊNCIA DAS MINAS (1702).

4. IMPOSTOS.

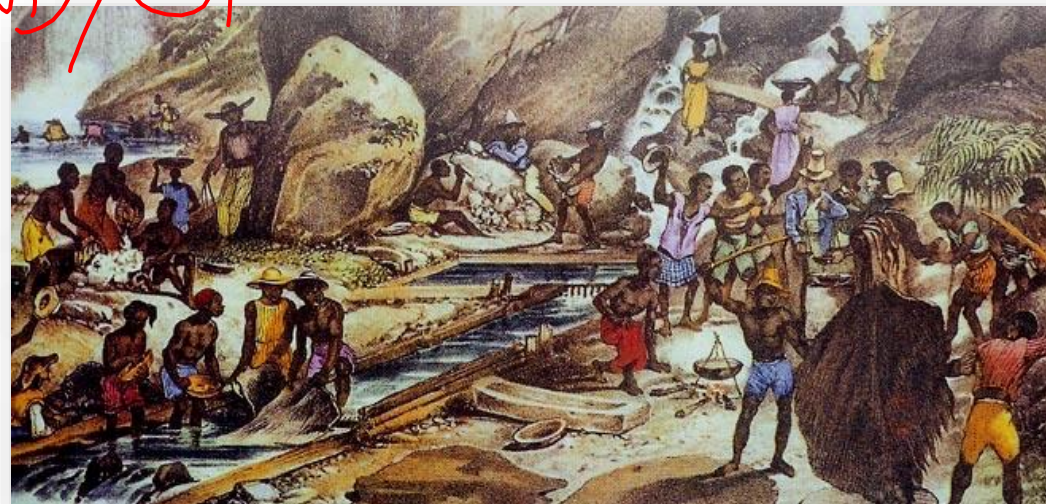
- QUINTO ($1/5$) = 20%.

- CAPITAÇÃO (IMPOSTO PER CAPITA) = ESCRAVOS.

- FINTA = 30 ARROBAS DE OURO/ANO.

- EM 1750 A FINTA PASSA A SER: 100 ARROBAS/ANO (MUNICÍPIO).

- DERRAMA (COBRANÇA ARBITRÁRIA DE IMPOSTOS ATRASADOS)



SONEGAÇÃO FISCAL



Séc. XVIII. Fotos: Miguel Aun

As pessoas escondiam ouro em pó e diamantes dentro de santos de pau oco, estátuas ocas de santos feitas de madeira. Daí a expressão “santinho de pau oco”: pessoa que tem aparência de santo, mas que na realidade não é confiável.