

**2ª  
SÉRIE**

## **CANAL SEDUC-PI2**



PROFESSOR (A):

**MADSON  
SOARES**



DISCIPLINA:

**ARTES**



CONTEÚDO:

**ARTE PALEOCRISTA E  
IDADE MÉDIA  
(CONTINUAÇÃO)**



TEMA GERADOR:

**SAÚDE NA  
ESCOLA**



DATA:

**11.06.2019**

# ROTEIRO DE AULA

**Entender o processo de formatação da arte na Idade Média e perceber a relação de domínios e soberania da antiguidade clássica.**

# ARTE ROMÂNICA

BÁRBAROS (GERMÂNICOS)

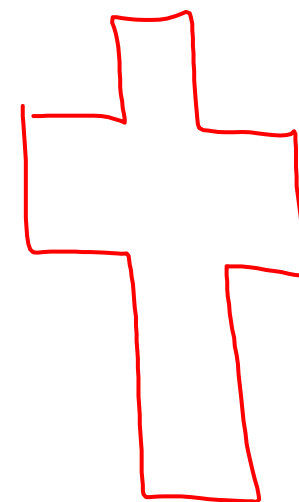
- Era comum a prática da peregrinação nos séculos XI e XII pela Europa. Estes desejavam alcançar em sua viagem lugares santos, tais como Jerusalém, Santiago de Compostela.
- Nos vilarejos ou cidades que se encontravam na rota desses viajantes, as igrejas serviam de abrigo para os peregrinos.
- construção das igrejas em forma de cruz com uma torre formada no entroncamento.
- corredores que conteriam as relíquias e obras de arte da igreja, afim de que quem queira apreciá-los não atrapalhe os que estão nos bancos.

(FORTALEZAS DE DEUS)

PAREDES GROSSAS

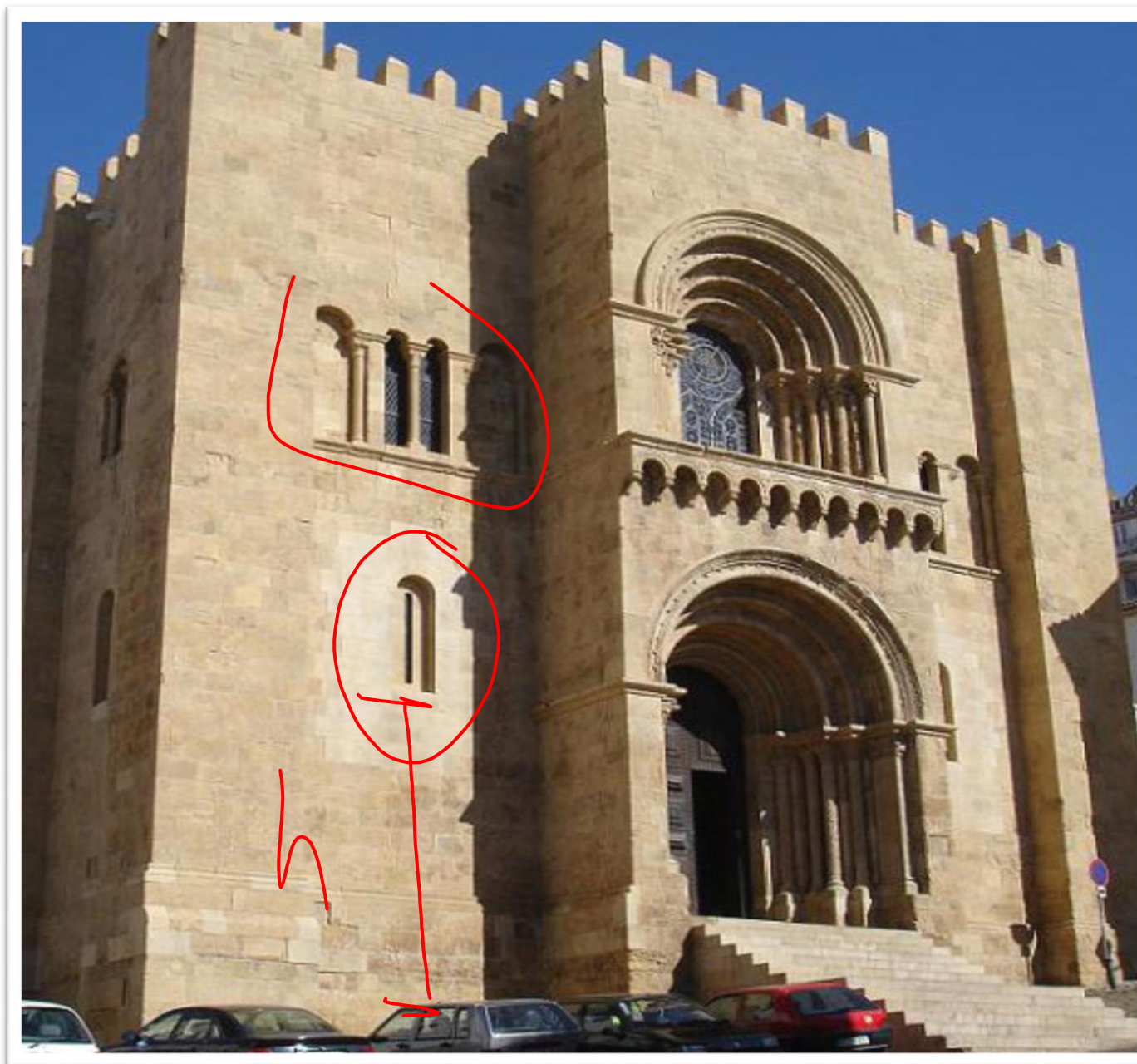


# Fachada Românica da Catedral de St. Sernin.





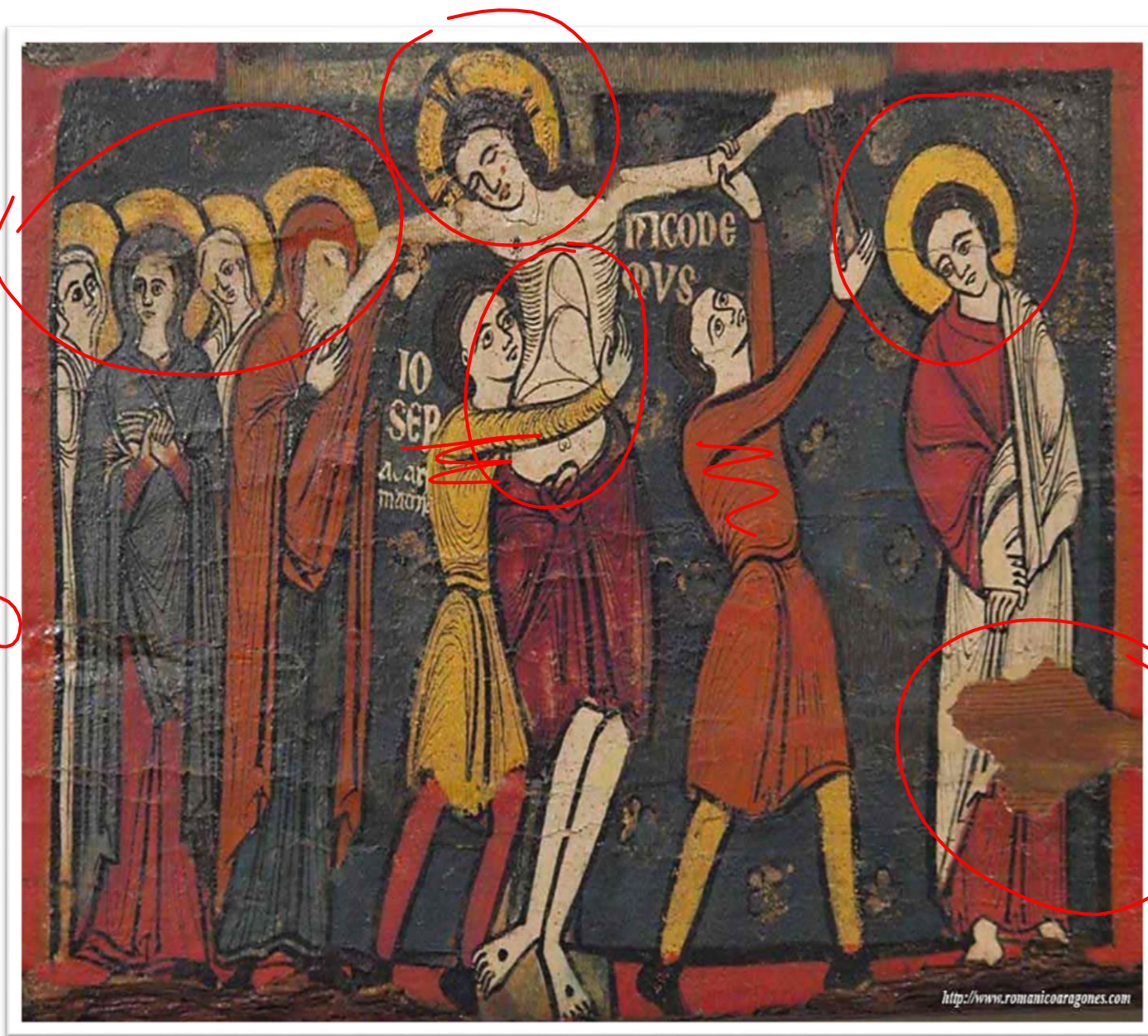
# Sé de Coimbra, Portugal



HORIZONTALISMO



AFRESCO  
COLORISMO  
DEFORMAÇÃO  
PROPOSITAL



CORES  
SIMBOLOGIA  
AURÉOLA



Código Penal

Leis Severas

BARBÁRIOS



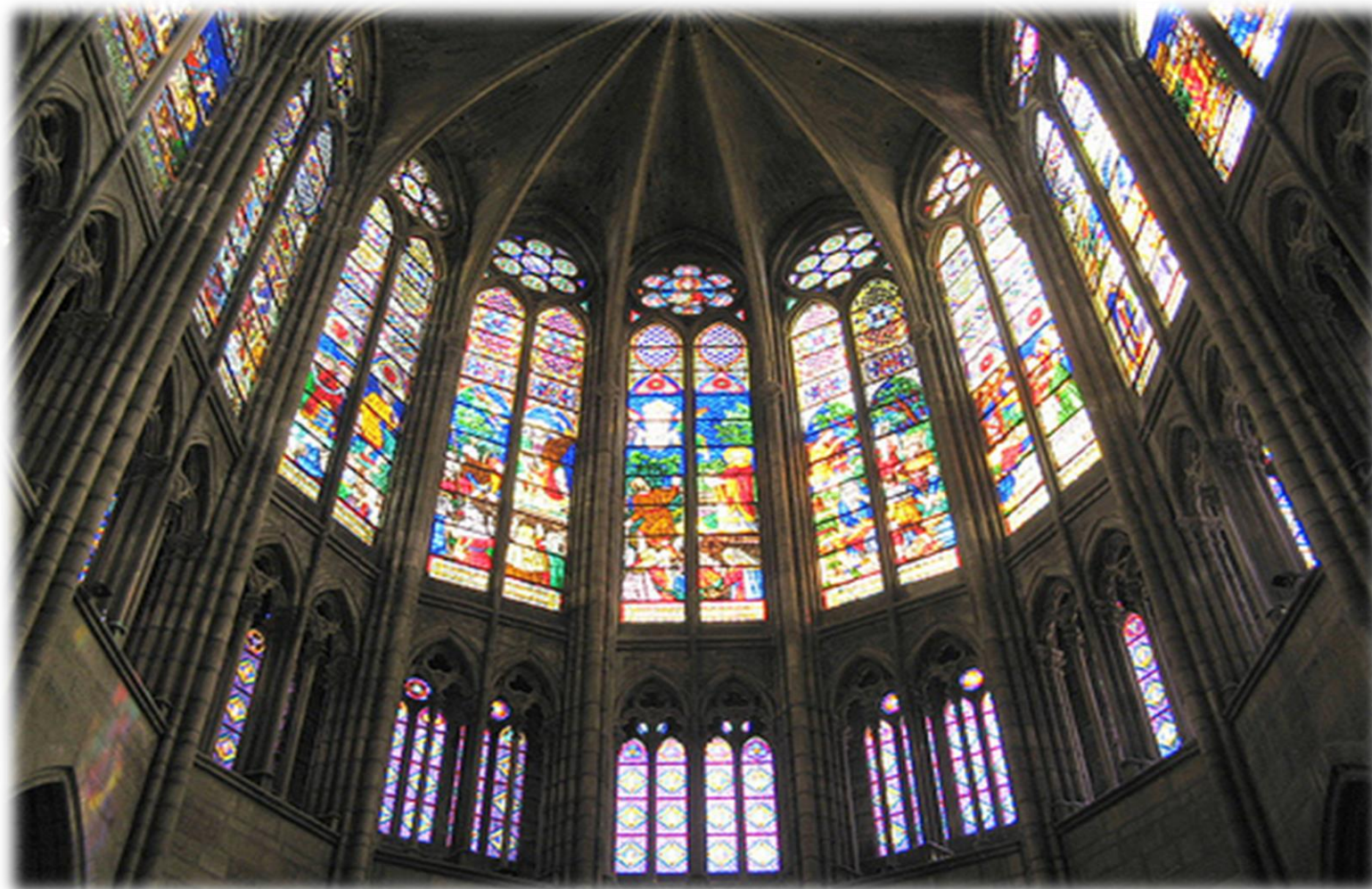
Frontal da San Quirico e Santa Julita, Museu de Arte da Catalunha, Barcelona

ILUMINURAS

ILUSTRAR  
TEXTOS



# ARTE GÓTICA



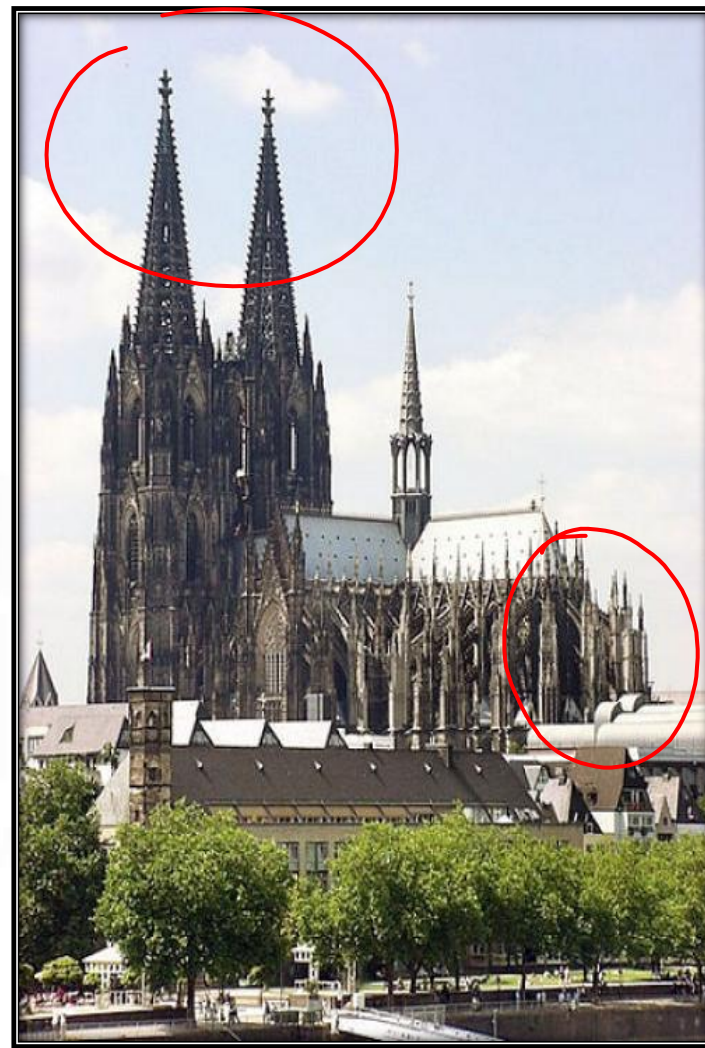
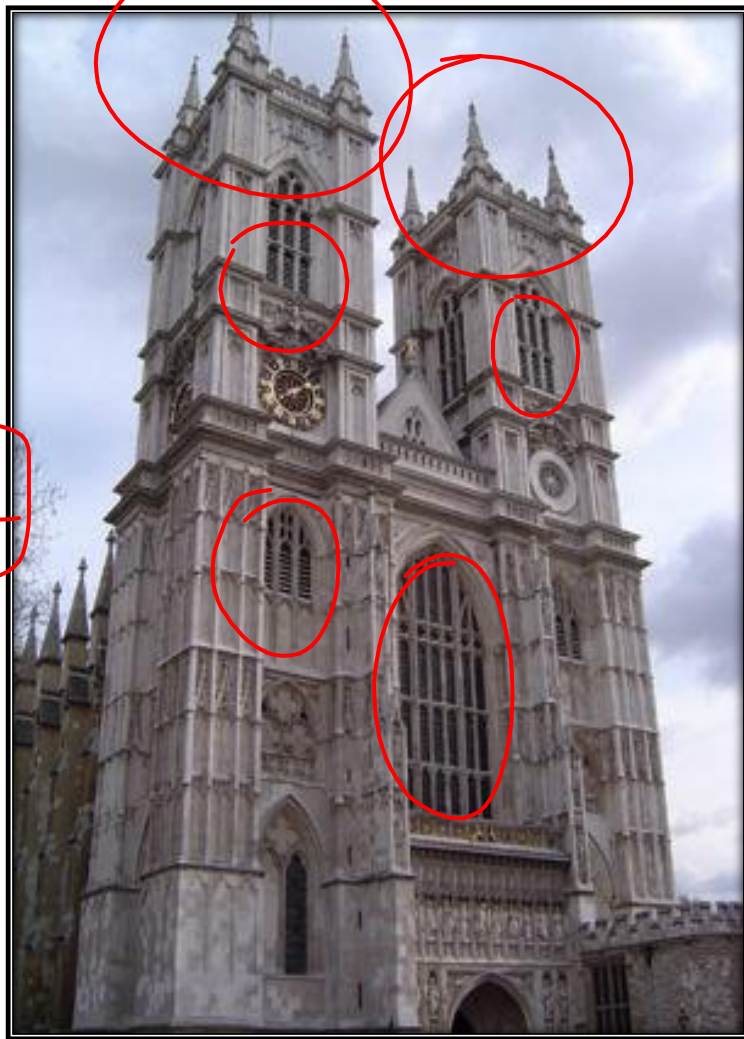


# ORIGEM DA ARTE GÓTICA

- O Gótico foi notadamente a expressão artística mais importante do final da Idade Média. (ABRANDAMENTO DOS COSTUMES)
- Seu auge ocorre na Baixa Idade Média.
- Sua importância deriva da relação entre a expressividade artística e as transformações vividas na época pela sociedade.

HORIZONTAL

Abadia de  
Westminster,  
Londres

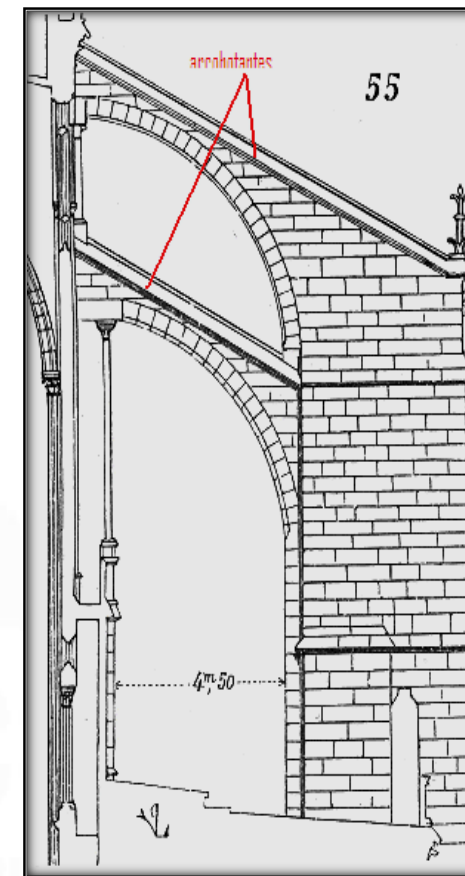
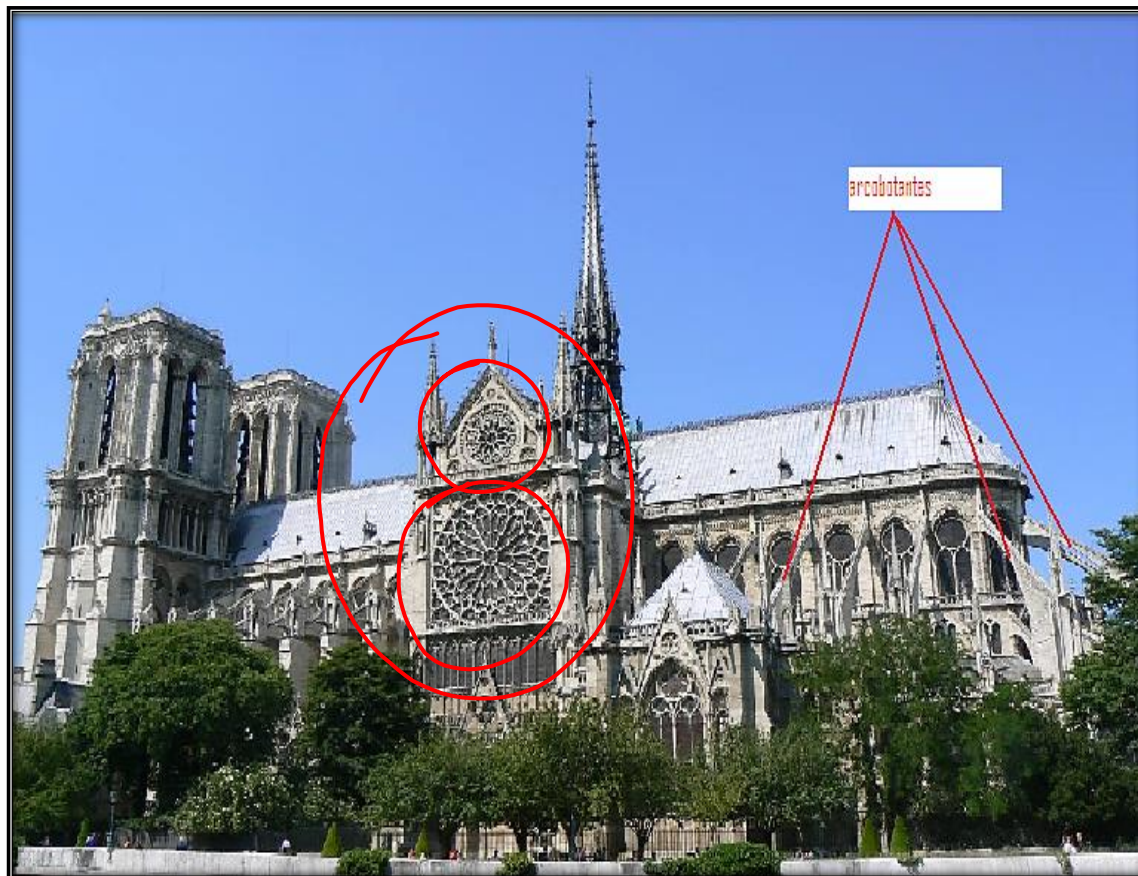


Catedral de  
Colonia,  
Alemanha



# CARACTERÍSTICAS DA ARQUITETURA GÓTICA

- Verticalismo dos edifícios substitui o horizontalismo do Românico;
- Paredes mais leves e finas;
- Janelas predominantes;
- Vitrais; **ESTRUTURA FERRO E VIDRO COLORIDO** (PERSONAGENS PASSAGENS BÍBLICAS)
- Torres ornadas por rosáceas;
- Utilização do arco de volta quebrada;
- Consolidação dos arcos feita por abóbadas de arcos cruzados ou de ogivas;
- Nas torres (principalmente nas torres sineiras) os telhados são em forma de pirâmide.



SUSTENTA  
CÃO  
/

A Catedral de Notre Dame, Paris, começou a ser construída em 1155, sendo terminada no final do século XII. Traz em sua estrutura os **arcobotantes**, que permitem mais altura nas paredes laterais e abóbodas.



LUZ  
SOLAR

CINÉTICO  
MOVIMENTO

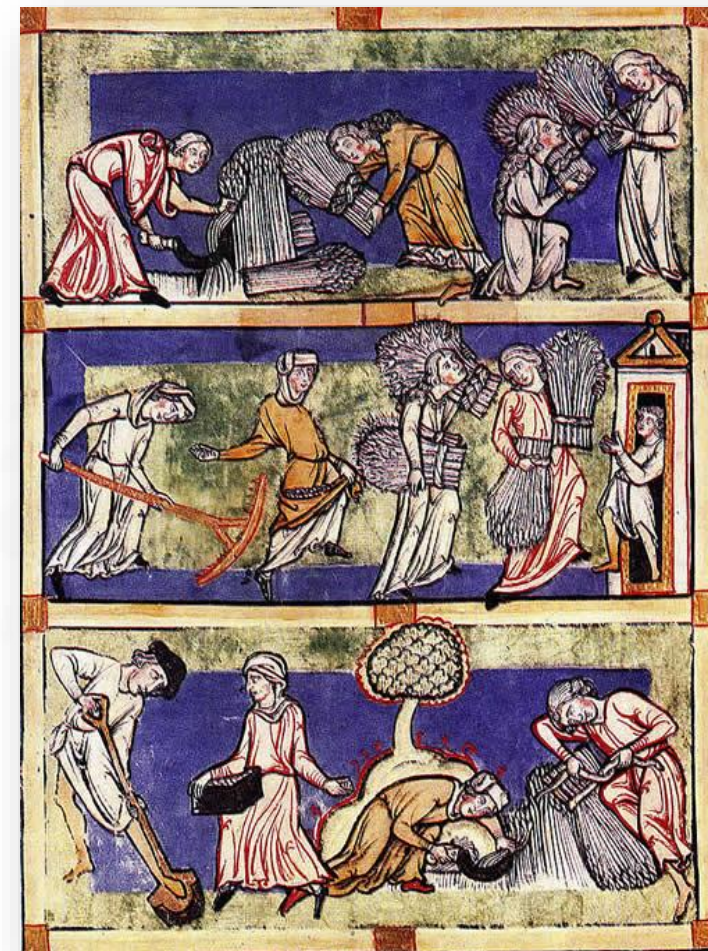


PERSONA  
BENS  
BÍBLICOS  
EVANGELIZAR

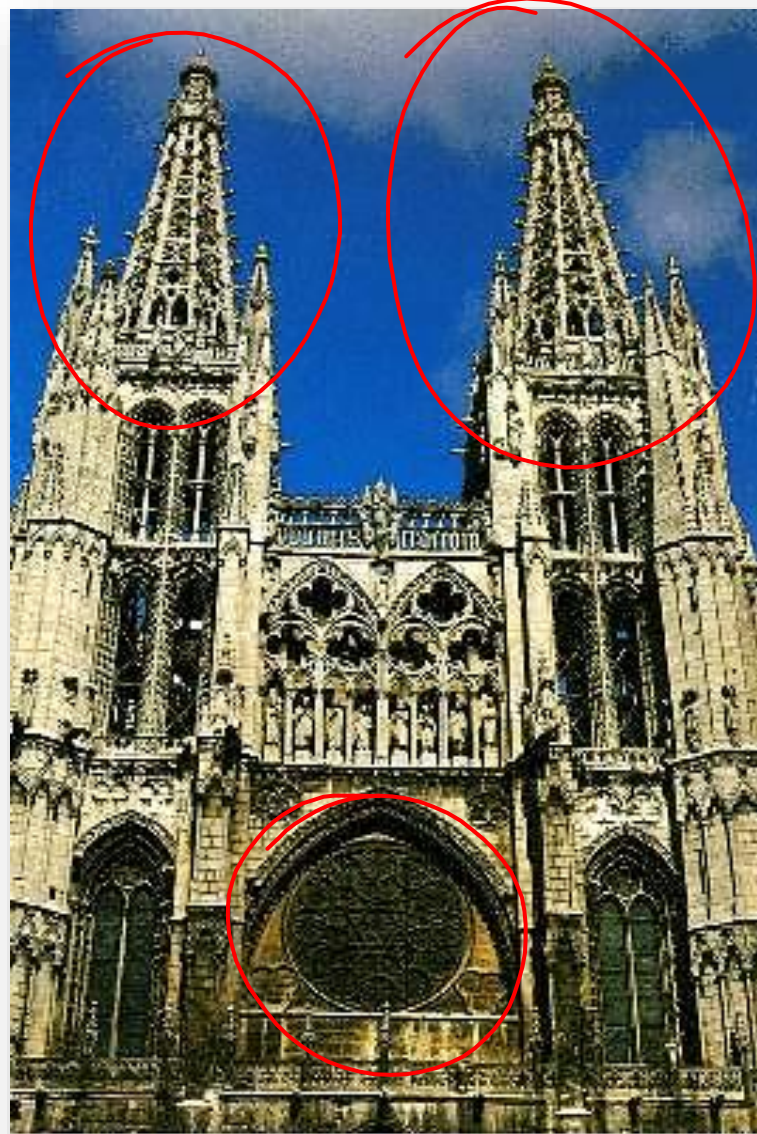


# ILUMINURAS

- As Iluminuras eram manuscritos que recebiam um trabalho decorativo. Feitos em peles de cordeiros ou vitelas curtidas. Repletos de imagens auxiliam na interpretação da narrativa, reforçando a idéia do predomínio da cultura oral na Idade Média. Os temas religiosos eram os mais comuns, podendo-se observar a presença de trechos da bíblia.







Fachada Catedral de Burgos, Burgos



São Francisco pregando para os pássaros, de Giotto, Igr. Sup. de S. Francisco, em Assis (XIV)

# ESTILOS



## ROMÂNICO

É o nome dado ao estilo artístico vigente na Europa entre os séculos XI e XII.

**Características** do estilo românico:

- 1 – Horizontalismo.
- 2 - substituição do teto de madeira por abóbadas.
- 3 - grande espessura das paredes, poucas janelas.
- 4 – utilização do arco / coluna.

## GÓTICO

O estilo gótico estendeu-se por 400 anos, do século XII ao XV.

**Características** do estilo gótico:

- 1 – Verticalismo.
- 2 – Arco quebrado ou ogival.
- 3 – Abóbada de arcos. cruzados.
- 4 – O vitral.