

**3ª  
SÉRIE**

## **CANAL SEDUC-PI3**



PROFESSOR (A):

**FLÁVIO  
COELHO**



DISCIPLINA:

**HISTÓRIA**



CONTEÚDO:

**REVOLUÇÃO  
RUSSA**



TEMA GERADOR:

**SAÚDE NA  
ESCOLA**



DATA:

**12.06.2019**

# REVOLUÇÃO RUSSA

- PLANO DE RECUPERAÇÃO: NEP (NOVA POLÍTICA ECONÔMICA)
- LÊNIN E A RECUPERAÇÃO ECONÔMICA DA URSS.
- JUNÇÃO DE ASPECTOS: CAPITALISTAS + SOCIALISTAS.
- “UM PASSO ATRÁS, DOIS À FRENTE”.
- CERTA CONCORRÊNCIA NO MERCADO = RECUPERAÇÃO.
- 1922: URSS (UNIÃO DAS REPÚBLICAS SOCIALISTAS SOVIÉTICAS).



# DIVERGÊNCIA IDEOLÓGICA

- **LEON TRÓTSKY:** DEFESA DA **REVOLUÇÃO PERMANENTE**, EXTENDENDO-SE A OUTROS PAÍSES. ESPÍRITO DOTADO DE IMAGINAÇÃO, TINHA SEUS OLHOS VOLTADOS PARA O MUNDO E ACREDITAVA NUMA REVOLUÇÃO UNIVERSAL.
- **JOSEF STÁLIN:** ADEPTO DO SOCIALISMO NUM **SÓ PAÍS**. CALCULISTA E CAUTELOSO, DESPROVIDO DE SOLIDARIEDADE AO MOVIMENTO SOCIALISTA INTERNACIONAL.



# STALINISMO: 1928-53

- TRANSFORMA A RÚSSIA NUMA GRANDE POTÊNCIA.
- SUBSTITUIÇÃO DA DITADURA DO PROLETARIADO.
- DITADURA TOTALITÁRIA: ELIMINAÇÃO DA OPOSIÇÃO, EXPURGOS, PRISÕES, TORTURA, MORTES...
- CENTRALIZAÇÃO + BUROCRATIZAÇÃO DO ESTADO.
- CENSURA/CONTROLE: ENSINO E COMUNICAÇÕES.
- PROPAGANDA E CULTO AO LÍDER (STÁLIN: "GUIA").
- FIM DA NEP: PLANEJAMENTO ECONÔMICO.
- PLANOS QUINQUENAIS: METAS A CADA 5 ANOS...
- FOCO PRINCIPAL: INDÚSTRIA DE BASE (PESADA)

→ PC  
PARTIDO  
COMUNISTA

OBS.: EXEMPLO MUNDIAL DE CRESCIMENTO ECONÔMICO.



# STALINISMØ: 1928-53





# STÄLINISMØ: 1928-53



309. Ватолина Н.  
Здравствуй, родина-мать! 1945

"Olá, mãe-terra!" Cartaz de URSS. Nina Vatolina, 1945



O jovem canta a canção da amizade

# EXERCÍCIOS

- 1 – EXPONHA AS CONDIÇÕES SOCIAL, ECONÔMICA E POLÍTICA DA RÚSSIA PRÉ-REVOLUCIONÁRIA.
- 2 – EXPLICAR O QUE FOI O “ENSAIO GERAL”.
- 3 – APONTE AS DIFERENÇAS ENTRE MENCHEVIQUES E BOLCHEVIQUES.
- 4 – RELACIONE A PARTICIPAÇÃO DA RÚSSIA NA I GUERRA À ECLOSÃO DA REVOLUÇÃO DE FEVEREIRO DE 1917.
- 5 – PODE-SE AFIRMAR QUE O GOVERNO DE ALEXANDER KERENSKY ERA BURGUESES? JUSTIFIQUE
6. EXPLIQUE AS “TESES DE ABRIL” E RELACIONE-AS À REVOLUÇÃO BOLCHEVIQUE DE OUTUBRO DE 1917.

# EXERCÍCIOS

- 7 – QUAIS AS PRINCIPAIS FORÇAS CONTRARREVOLUCIONÁRIAS CONTRA O EXÉRCITO VERMELHO NA GUERRA CIVIL?
- 8 – EXPLICAR A “NEP” DE LÊNIN.
- 9 – APONTAR AS PRINCIPAIS DIFERENÇAS ENTRE AS PROPOSTAS DE STÁLIN E TRÓTSKY.
- 10 – CARACTERIZE O GOVERNO DE STÁLIN NO ASPECTO POLÍTICO.
- 11 – COMENTE SOBRE O PLANEJAMENTO ECONÔMICO DO GOVERNO DE JOSEF STÁLIN.



# ATIVIDADE DE CASA

**3ª  
SÉRIE**

## **CANAL SEDUC-PI3**



PROFESSOR (A):

**FLÁVIO  
COELHO**



DISCIPLINA:

**HISTÓRIA**



CONTEÚDO:

**ERA VARGAS**



TEMA GERADOR:

**SAÚDE NA  
ESCOLA**



DATA:

**12.06.2019**



# ERA VARGAS 1930/45

## ROTEIRO DE AULA

- CONTEXTO DE CRISE DAS OLIGARQUIAS. ✓
- AS ELEIÇÕES DE 1930. ✓ → GOLPE.
- CONTEXTO DA REVOLUÇÃO DE 1930. ✓
- CARACTERÍSTICAS DA ERA VARGAS.
- REVOLTA PAULISTA DE 1932. ←
- CONSTITUIÇÕES NA ERA VARGAS. → 1934
- POPULISMO VARGUISTA. ✓ → 1937
- FASES DA ERA VARGAS.





# HISTÓRIA

Prof. Flávio Coelho



## Período Republicano (1889 – hoje)

1889

**República Velha**

1889 - 1930

1930

**Era Vargas**

1930 - 1945

1945

**República Populista**

1945 - 1964

1964

**Ditadura Militar**

1964 - 1985

1985

**Nova República**

1984 - Hoje

Proclamação da República

Revolução de 1930  
Getúlio Vargas chega ao poder através de um golpe de estado

Final da 2ª Mundial  
marca o final pacífico da Era Vargas

Golpe Militar tira o Presidente João Goulart do poder.

Fim do Regime militar brasileiro, com a eleição indireta do primeiro presidente civil em 20 anos, Tancredo Neves.

# A QUESTÃO SOCIAL É UM CASO DE POLÍCIA

## MANIFESTAÇÕES POPULARES:

- **REVOLTA DA VACINA (1904)** - O povo se rebela contra:
  - VACINAÇÃO OBRIGATÓRIA
  - Medidas de SANEAMENTO SOCIAL” (pobres expulsos de seus casebres/cortiços.
  - Falta de políticas pública INCLUSIVAS.
  - FAVELIZAÇÃO...



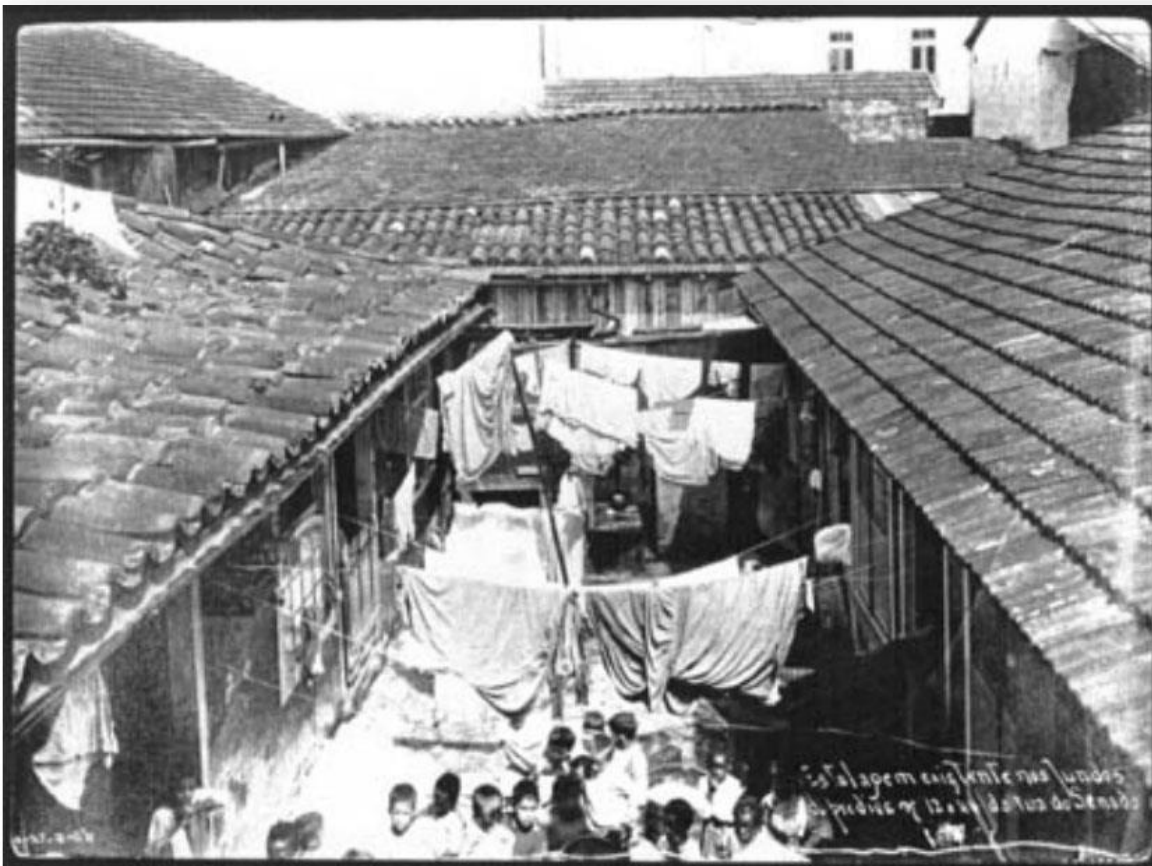
# A QUESTÃO SOCIAL É UM CASO DE POLÍCIA

## MANIFESTAÇÕES POPULARES:

- **REVOLTA DA CHIBATA (1910)** - marujos/marinheiros se rebelam contra:
  - PRECONCEITO/DISCRIMINAÇÃO.
  - Alimentação dos marujos: PÉSSIMA.
  - Castigos Físicos: **CHIBATADAS**.

OBS.: João Cândido, o “almirante negro” foi o LÍDER da Revolta.

# Política do Bota Abaixo



**AUGUSTO MALTA:** *Estalagem localizada na Rua do Senado, 1906.*  
Rio de Janeiro, Museu da Imagem e do Som.





# Urbanização X Favelização



# Vacinação Obrigatória = revolta



Aspecto da Praça da Republica no dia 14 de Novembro de 1904

Ouvidor 91



# Revolta CONTRA a Chibata



# A QUESTÃO SOCIAL É UM CASO DE POLÍCIA

## MANIFESTAÇÕES POPULARES:

- Organização da Greve: sindicatos de trabalhadores.
- Ideias e influências europeias: Anarquismo.
- Presença de imigrantes: italianos e espanhóis.

### ➤ GREVE DE 1917 – O trabalhador se revolta contra:

- Carência de DIREITOS.
- Ausência do poder público.
- Medidas Repressivas do Estado.
- Salários ruins e .

Obs.: **PROPOSTA DOS GREVISTAS**: Melhores SALÁRIOS, menor JORNADA DIÁRIA, Licença MATERNIDADE etc...

→ NATAKA ✓



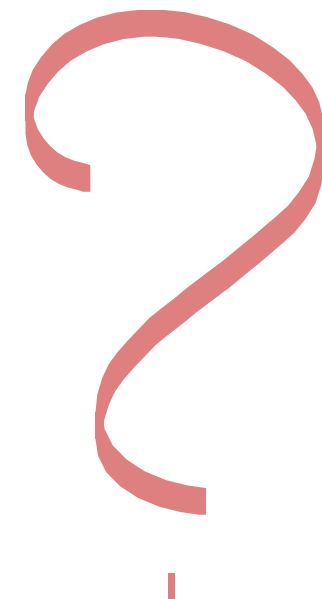
# Greve de 1917



# ANOS 1920: CRISE DAS OLIGARQUIAS

## CONTRIBUINTES:

- **Novos Atores Sociais** (novos interesses)
  - **Burguesia Industrial**
  - **Operariado**
  - **Classe Média Urbana**
  - **Tenentes** (jovens oficiais: **Exército**)
- **Oligarquias/Grupos excluídos**, ambicionam o poder.
- **Questões sociais**: tratadas como “**caso de polícia**” (**violenta**).
- **Falta de participação política**: **voto restrito**.
- **Eleições Fraudulentas**
  - **Esquema café-com-leite**.
  - **Voto em aberto**.
  - **Eleições a bico de pena**.
- **Crises de superprodução do café**.



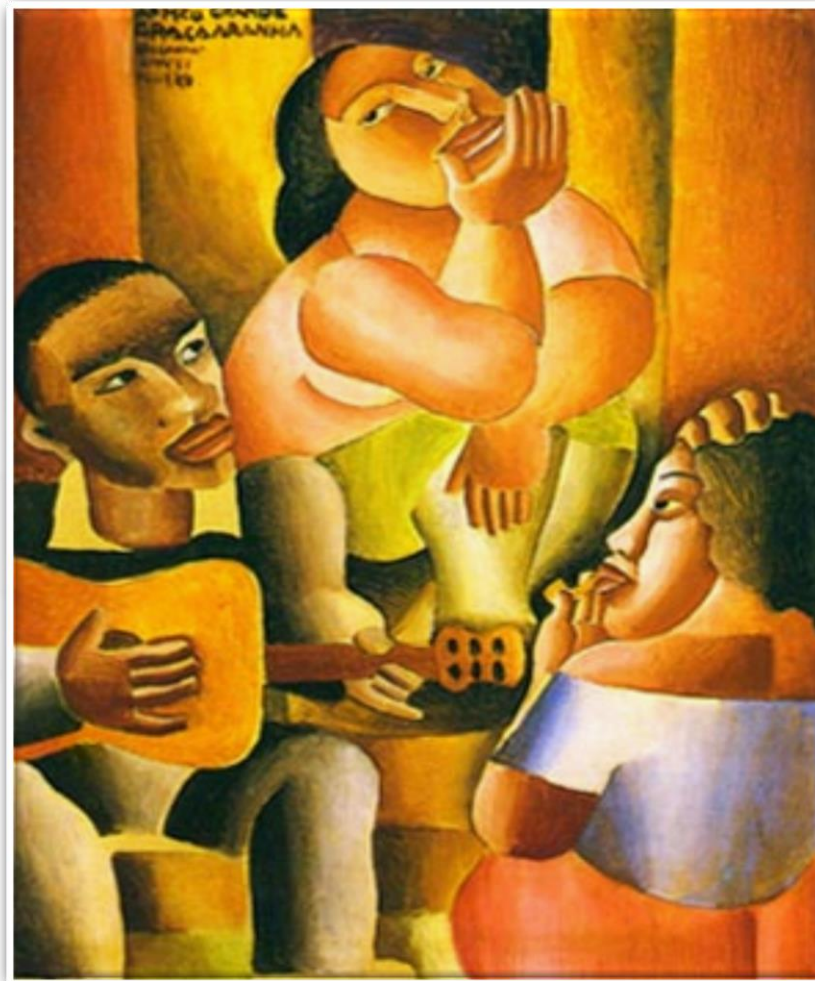


# ANO DE 1922: "DIVISOR DE ÁGUAS".

- ▶ Centenário da Independência do Brasil.
- ▶ Fundação do PCB (Comunistas).
- ▶ Semana de Arte Moderna de São Paulo.
  - Busca de novos padrões estéticos, caracterizados principalmente pelo nacionalismo.
  - Valorização da cultura brasileira: costumes e tradições, folclore, análise crítico-social, rever os espaços urbanos...



# MODERNISMO.





# MODERNISMO.



# MOVIMENTO TENENTISTA

- **Insatisfação** de jovens Oficiais do Exército.
- **Questionavam:** corrupção, voto de cabresto, curral eleitoral, privilégios da Oligarquias, coronelismo, café-com-leite.
- **Combate** ao Presidente Arthur Bernardes ("esquema" Café + Leite).



# MOVIMENTO TENENTISTA

- Defesa: voto secreto, moralização dos costumes e da política, educação, nacionalismo, Industrialização.
- Movimento dos 18 do Forte de Copacabana (julho de 1922).
- Tentativa: derrubar o Presidente Arthur Bernardes.