

**3ª  
SÉRIE**

## **CANAL SEDUC-PI3**



PROFESSOR (A):

**FLÁVIO  
COELHO**



DISCIPLINA:

**HISTÓRIA**



CONTEÚDO:

**ERA VARGAS**



TEMA GERADOR:

**SAÚDE NA  
ESCOLA**



DATA:

**14.06.2019**

# ROTEIRO DE AULA

- CONTEXTO DE CRISE DAS OLIGARQUIAS.
- AS ELEIÇÕES DE 1930.
- CONTEXTO DA REVOLUÇÃO DE 1930.
- CARACTERÍSTICAS DA ERA VARGAS.
- REVOLTA PAULISTA DE 1932.
- CONSTITUIÇÕES NA ERA VARGAS.
- POPULISMO VARGUISTA.
- FASES DA ERA VARGAS.





# HISTÓRIA

Prof. Flávio Coelho

## Período Republicano (1889 – hoje)

1889

**República Velha**

1889 - 1930

Proclamação da República

1930

**Era Vargas**

1930 - 1945

Revolução de 1930  
Getúlio Vargas chega ao poder através de um golpe de estado

1945

**República Populista**

1945 - 1964

Final da 2ª Mundial  
marca o final pacífico da Era Vargas

1964

**Ditadura Militar**

1964 - 1985

Golpe Militar tira o Presidente João Goulart do poder.

1985

**Nova República**

1984 - Hoje

Fim do Regime militar brasileiro, com a eleição indireta do primeiro presidente civil em 20 anos, Tancredo Neves.



# A QUESTÃO SOCIAL É UM CASO DE POLÍCIA

## MANIFESTAÇÕES POPULARES:

- **REVOLTA DA VACINA (1904)** - O povo se rebela contra:
  - VACINAÇÃO OBRIGATÓRIA
  - Medidas de SANEAMENTO SOCIAL” (pobres expulsos de seus casebres/cortiços.
  - Falta de políticas pública INCLUSIVAS.
  - FAVELIZAÇÃO...

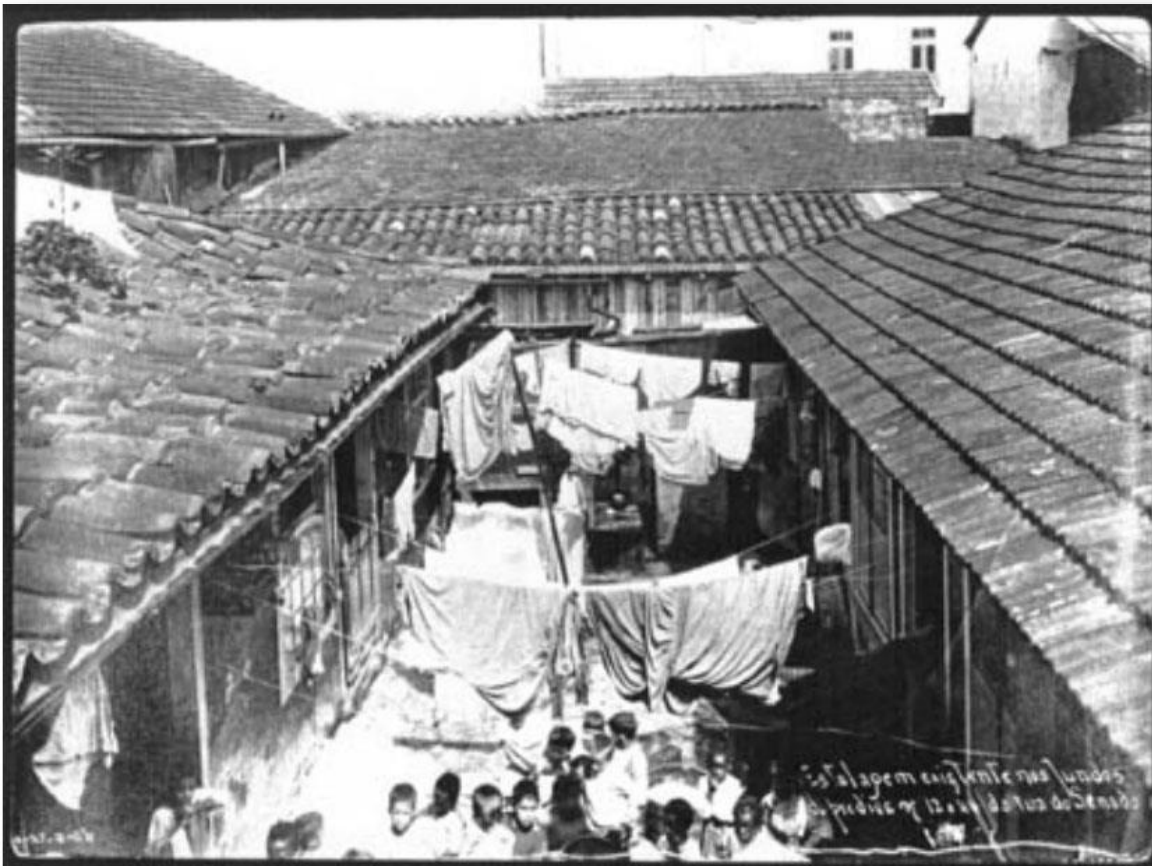
# A QUESTÃO SOCIAL É UM CASO DE POLÍCIA

## MANIFESTAÇÕES POPULARES:

- **REVOLTA DA CHIBATA (1910)** - marujos/marinheiros se rebelam contra:
  - PRECONCEITO/DISCRIMINAÇÃO.
  - Alimentação dos marujos: PÉSSIMA.
  - Castigos Físicos: CHIBATADAS.

OBS.: João Cândido, o “almirante negro” foi o LÍDER da Revolta.

# Política do Bota Abaixo



**AUGUSTO MALTA:** *Estalagem localizada na Rua do Senado, 1906.*  
Rio de Janeiro, Museu da Imagem e do Som.





# Urbanização X Favelização





# Vacinação Obrigatória = revolta



Aspecto da Praça da Republica no dia 14 de Novembro de 1904

Ouvidor 91



# Revolta CONTRA a Chibata





# A QUESTÃO SOCIAL É UM CASO DE POLÍCIA

## MANIFESTAÇÕES POPULARES:

- Organização da Greve: sindicatos de trabalhadores.
- Ideias e influências europeias: Anarquismo.
- Presença de imigrantes: italianos e espanhóis.

### ➤ GREVE DE 1917 – O trabalhador se revolta contra:

- Carência de DIREITOS.
- Ausência do poder público.
- Medidas Repressivas do Estado.
- Salários ruins e .

Obs.: **PROPOSTA DOS GREVISTAS:** Melhores SALÁRIOS, menor JORNADA DIÁRIA, Licença MATERNIDADE etc...

# Greve de 1917





# ANOS 1920: CRISE DAS OLIGARQUIAS

## CONTRIBUINTES:

- Novos Atores Sociais (novos interesses)
  - Burguesia Industrial
  - Operariado
  - Classe Média Urbana
  - Tenentes (jovens oficiais: Exército)
- Oligarquias/Grupos excluídos, ambicionam o poder.
- Questões sociais: tratadas como “caso de polícia” (violenta).
- Falta de participação política: voto restrito.
- Eleições Fraudulentas
  - Esquema café-com-leite.
  - Voto em aberto.
  - Eleições a bico de pena.
- Crises de superprodução do café.

# ANO DE 1922: "DIVISOR DE ÁGUAS".

- ▶ Centenário da Independência do Brasil.
- ▶ Fundação do PCB (Comunistas).
- ▶ **Semana de Arte Moderna de São Paulo.**
  - Busca de novos padrões estéticos, caracterizados principalmente pelo nacionalismo.
  - Valorização da cultura brasileira: costumes e tradições, folclore, análise crítico-social, rever os espaços urbanos...





# MODERNISMO.





# MODERNISMO.






# MOVIMENTO TENENTISTA

- **Insatisfação** de jovens Oficiais do Exército.
- **Questionavam:** corrupção, voto de cabresto, curral eleitoral, privilégios da Oligarquias, coronelismo, café-com-leite.
- **Combate** ao Presidente Arthur Bernardes (“esquema” Café + Leite).

# MOVIMENTO TENENTISTA

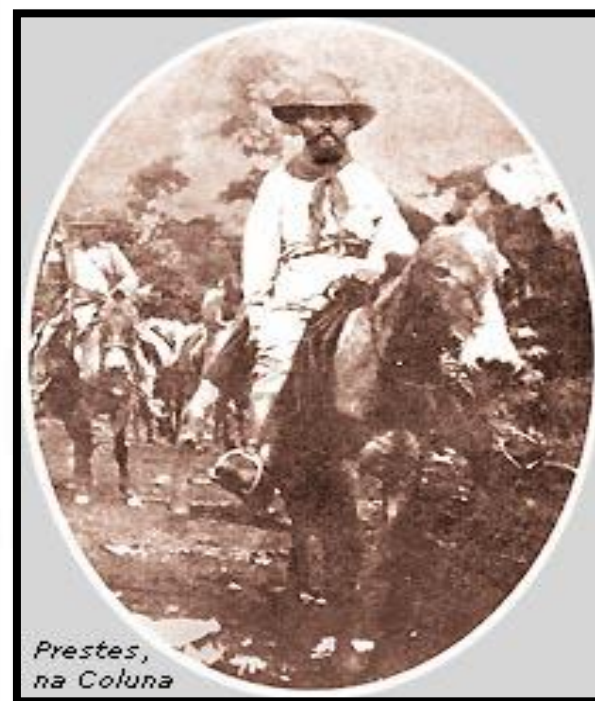
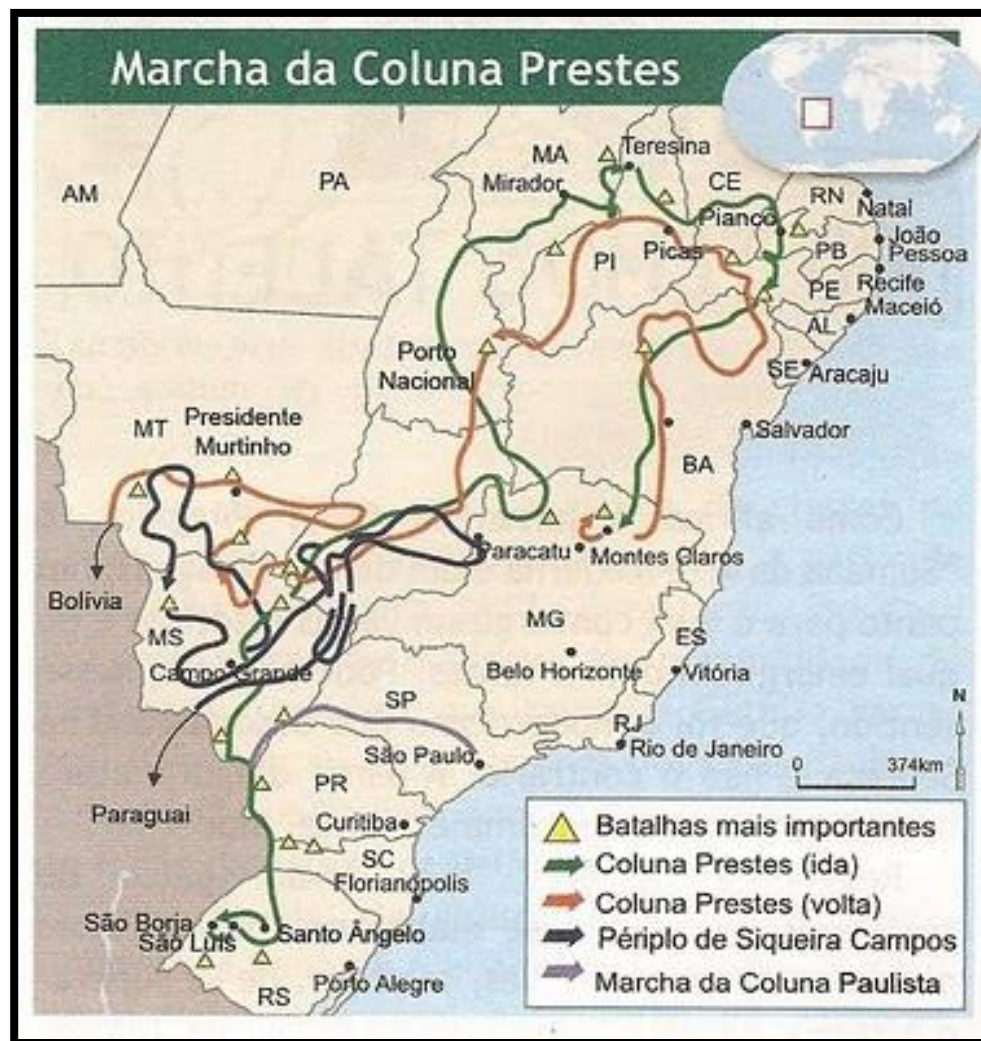
- **Defesa:** voto secreto, moralização dos costumes e da política, educação, nacionalismo, Industrialização.
- Movimento dos **18 do Forte de Copacabana** (julho de 1922).
- Tentativa: derrubar o Presidente Arthur Bernardes.

# COLUNA PRESTES: 1924-1927

- ▶ MARCHA ÉPICA: 
  - 25 MIL KM.
  - MOVIMENTO ARMADO.
  - 25 MIL KM.
- ▶ TENTAR DERRUBAR AS OLIGARQUIAS: essas oligarquias dominavam os Estados.
- ▶ ELIMINAR OS VÍCIOS DA REPÚBLICA VELHA: coronelismo, voto de cabresto, esquema café com leite, corrupção.
- ▶ DERRUBAR O PRESIDENTE ARTHUR BERNARDES: representante do esquema café com leite, dos arranjos políticos, da corrupção...



# A COLUNA PRESTES: 1924-1927



*Prestes,  
na Coluna*



# CONTEXTO DE CRISE NO BRASIL

- **Social:** exclusão/opressão: trabalhadores, insatisfação das camadas médias urbanas.
- **Política:** Tenentismo, declínio da aristocracia cafeeira, “racha” no esquema SP x MG.
- **Econômica:** quebra da Bolsa de NY (1929) e crise da cafeicultura.

