



# CANAL SEDUC-PI1



PROFESSOR (A):

**TÊRCIO  
CÂMARA**



DISCIPLINA:

**BIOLOGIA**



CONTEÚDO:

**ECOLOGIA**



DATA:

**18.06.2019**

## 5) Relações Ecológicas

### b) Relações Interespecíficas desarmônicas

#### II) Predatismo:



## 5) Relações Ecológicas

### b) Relações Interspecíficas desarmônicas

**III) Parasitismo:** Relação na qual uma das espécies, o parasita, obtém nutrientes e moradia no corpo de indivíduos vivos da espécie hospedeira.

Endoparasitismo: O parasita vive no interior do corpo do hospedeiro.

Ex: Protozoários flagelados e cupim.

Ectoparasitismo: Quando o parasita vive na superfície do hospedeiro.

Ex: Piolho e homem.

Holoparasita: Planta parasita que obtém seiva bruta e elaborada as custas da planta hospedeira. Ex: Cipó-chumbo.

Hemiparasita: Planta parasita que obtém somente seiva bruta as custas da planta hospedeira. Ex: Erva de passarinho.



## 5) Relações Ecológicas

### b) Relações Interespecíficas desarmônicas

#### III)

Obs.: O parasitismo pode ser um fator regulador do tamanho de uma população.

Obs2.: Geralmente os parasitas não matam os hospedeiros, pois dependem destes para sobreviverem.

## 5) Relações Ecológicas

### b) Relações Interespecíficas desarmônicas

#### III) Parasitismo



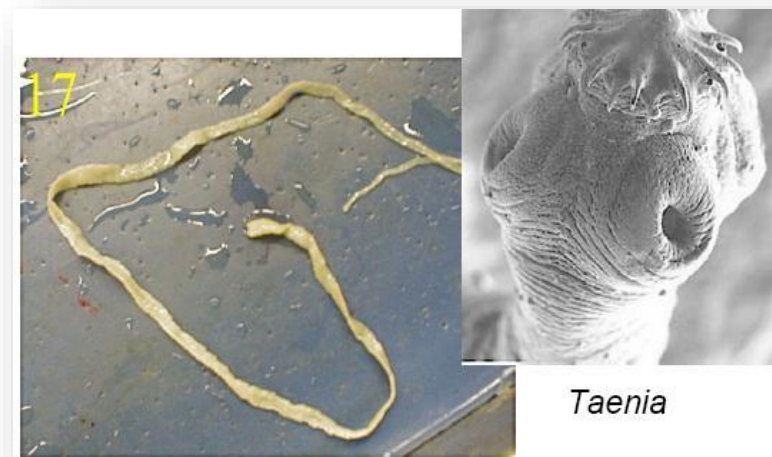
Erva-de-passarinho



Carrapato



Cipó chumbo



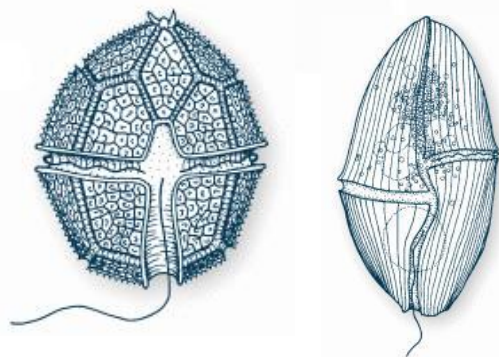
Pernilongo

## 5) Relações Ecológicas

### b) Relações Interspecíficas desarmônicas

**IV) Amensalismo:** Também chamado de antibiose, uma espécie denominada inibidora libera substâncias que impedem o crescimento e a reprodução de outra denominada amensal.

Ex: Algas pirrófitas e animais marinhos (Maré vermelha).



Algas Pirrófitas



## 5) Relações Ecológicas

### b) Relações Interespecíficas desarmônicas

**V) Esclavagismo:** Uma espécie se beneficia do trabalho de outra.

Ex: Chupim.

Essa espécie de pássaro bota seus ovos no ninho de outras espécies, que passa a chocá-los até a eclosão.





## 5) Relações Ecológicas

### Formas especiais de adaptação

a) **Camuflagem:** Forma de adaptação na qual um organismo se parece com o ambiente, confundindo-se com ele na cor e/ou na forma.



b) **Mimetismo:** Forma de adaptação na qual uma espécie se beneficia por assemelhar-se a outras.



Viceroy ("vice rei")

Monarca



## 5) Relações Ecológicas

Formas especiais de adaptação

### b) Mimetismo



## 5) Relações Ecológicas

### Formas especiais de adaptação

- c) **Aposematismo:** Forma de adaptação na qual uma espécie exibe cores chamativas para advertir seus possíveis predadores quanto a seu paladar desagradável ou pelo veneno que possui.



Dendrobatidae



Dendrobatidae

## 5) Relações Ecológicas - Exercícios

**1) A associação de bactérias que vivem na pança de mamíferos ruminantes, com esses animais, é classificada como:**

- a) Comensalismo
- b) Amensalismo
- c) Inquilinismo
- d) Parasitismo
- e) Mutualismo

**Resposta:  
Letra e**



**2) (UFMG) Para proteger os ovos das galinhas, o homem mata o gambá. A relação ecológica que se estabelece entre o homem e o gambá, denomina-se:**

- a) Competição
- b) Mutualismo
- c) Parasitismo
- d) Predação
- e) Protocooperação

**Resposta:**  
**Letra d**

**3) (FUVEST) Várias espécies de eucaliptos produzem certas substâncias que, dissolvidas pelas águas da chuva e transportadas dessa maneira ao solo, dificultam o crescimento de outros vegetais. Por essa razão, muitas florestas de eucaliptos no Brasil não possuem plantas herbáceas ou gramíneas à sua sombra. O fato descrito ilustra um exemplo de:**

- a) Competição intra-específica
- b) Mutualismo
- c) Comensalismo
- d) Predatismo
- e) Amensalismo

**Resposta:**  
**Letra e**

#### **4) (PUC-MG) Não é relação harmônica interespecífica**

- a) Protocooperação
- b) Inquilinismo
- c) Mutualismo
- d) Sociedade
- e) Comensalismo

**Resposta:**  
**Letra d**



**5) (UFMG) Podem organizar-se em sociedades**

- a) As aranhas
- b) Os besouros
- c) Os gafanhotos
- d) As traças
- e) As vespas

**Resposta:**  
**Letra e**

**6) (PUC-MG) Não é relação harmônica intra-específica**

- a) Sociedade
- b) Colônia
- c) Canibalismo
- d) Mutualismo

**Resposta:**  
**Letra d**

# ATIVIDADE DE CASA