

**3ª
SÉRIE**

CANAL SEDUC-PI3



PROFESSOR (A):

**FLÁVIO
COELHO**



DISCIPLINA:

HISTÓRIA



CONTEÚDO:

**ERA VARGAS
CONTINUAÇÃO**



TEMA GERADOR:

**SAÚDE NA
ESCOLA**



DATA:

26.06.2019

ROTEIRO DE AULA

"CORONE"

- CONTEXTO DE CRISE DAS OLIGARQUIAS.
- AS ELEIÇÕES DE 1930. → GOLPE.
- CONTEXTO DA REVOLUÇÃO DE 1930.
- CARACTERÍSTICAS DA ERA VARGAS.
- REVOLTA PAULISTA DE 1932. ✓
- CONSTITUIÇÕES NA ERA VARGAS. ✓
- POPULISMO VARGUISTA. ✓
- FASES DA ERA VARGAS.

~~1891~~

1934

1937



HISTÓRIA

Prof. Flávio Coelho

QUESTÃO ENEM - 2016

1. (ENEM 2016) A regulação das relações de trabalho compõe uma estrutura complexa, em que cada elemento se ajusta aos demais. A Justiça do Trabalho é apenas uma das peças dessa vasta engrenagem. A presença de representantes classistas na composição dos órgãos da Justiça do Trabalho [e também resultante da montagem dessa regulação. O poder normativo também reflete essa característica. Instituída pela Constituição de 1934, a Justiça do Trabalho só vicejou no ambiente político do Estado Novo instaurado em 1937. (ROMITA, A. S. Justiça do

Trabalho: produto do Estado Novo. In: PANDOLFI, D. (org.). Repensando o Estado Novo. Rio de Janeiro: FGV, 1999.)

QUESTÃO ENEM - 2016

A criação da referida instituição estatal na conjuntura histórica abordada teve por objetivo:

JUSTIÇA DO TRABALHO

a) ~~Legitimar os protestos fabris.~~

b) Ordenar os conflitos laborais.

c) ~~Oficializar os sindicatos plurais.~~

d) Assegurar os princípios ~~liberais.~~

e) ~~Unificar os salários profissionais.~~

→ TRABALHISTA!

QUESTÃO ENEM

2. (ENEM 2011) É difícil encontrar um texto sobre a Proclamação da República no Brasil que não cite a afirmação de Aristides Lobo, no Diário Popular de São Paulo, de que “o povo assistiu àquilo bestializado”. Essa versão foi relida pelos enaltecedores da Revolução de 1930, que não descuidaram da forma republicana, mas realçaram a exclusão social, o militarismo e o estrangeirismo da fórmula implantada em 1889. Isto porque o Brasil brasileiro teria nascido em 1930 (MELLO, M. T. C. A república consentida: cultura democrática e científica no final do Império. Rio de Janeiro: FGV, 2007 (adaptado)).

→ VARGAS

QUESTÃO ENEM

"GRUPO DO VARGAS"

O texto defende que a consolidação de uma determinada memória sobre a Proclamação da República no Brasil teve, na **Revolução de 1930**, um de seus momentos mais importantes. Os defensores da Revolução de 1930 procuraram construir uma visão negativa para os eventos de 1889, porque esta era uma maneira de

- a) valorizar as propostas políticas ~~democráticas e liberais~~ vitoriosas.
- b) resgatar simbolicamente as figuras políticas ligadas à ~~Monarquia~~.
- c) criticar a política ~~educacional adotada durante a República Velha~~.
- d) **legitimar a ordem política inaugurada com a chegada desse grupo ao poder.**
- e) destacar a ~~ampla participação popular obtida no processo da Proclamação~~.

QUESTÃO ENEM

(Enem-1015) A **Justiça Eleitoral** foi criada em 1932, como parte de uma ampla reforma no processo eleitoral incentivada pela Revolução de 1930. Sua criação foi um grande avanço institucional, garantindo que as eleições tivessem o aval de um órgão teoricamente imune à influência dos mandatários.

(TAYLOR, M. Justiça Eleitoral. In: AVRITZER, L.; ANASTASIA, F. **Reforma política no Brasil**. Belo Horizonte: UFMG, 2006 (adaptado).

Em relação ao regime democrático no país, a instituição analisada teve o seguinte papel:

a) Parte superior do formulário

→ CONSTIT. 1891

b) Implementou o voto direto para presidente.

c) Combateu as fraudes sistemáticas nas apurações.

→ FRAUDES. ELEITORAIS

d) Alterou as regras para as candidaturas na ditadura.

e) Impulsionou as denúncias de corrupção administrativa.

f) Expandiu a participação com o fim do critério censitário.

→ 1889

FASE CONSTITUCIONAL – VOTO FEMININO



Foto histórica registra a participação da mulher pela primeira vez em eleições no Brasil



Carlota em
meio a um
Congresso só
de homens

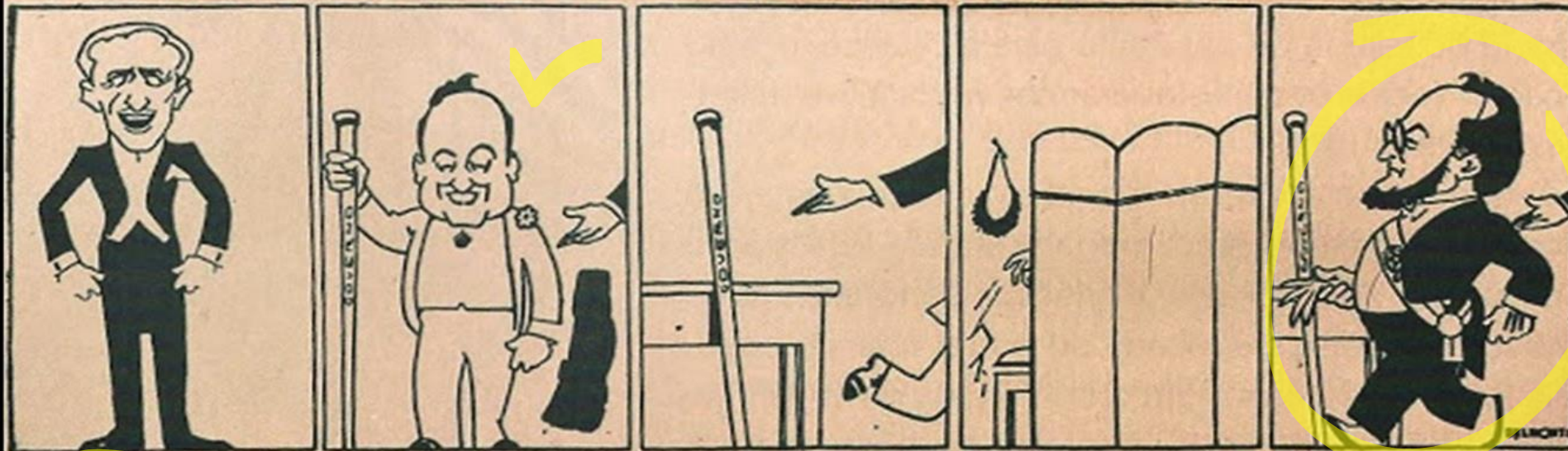
→ 1934-1938 (1937)

ERA VARGAS: FASE CONSTITUCIONAL

Tomou posse da presidencia da Republica o sr. Getulio Vargas

POR OCCASIAO DA SOLENNIDADE REALIZADA ESTA TARDE NO PALACIO TIRADENTES, O SR. GETULIO VARGAS LEU UM MANIFESTO A NAÇÃO, HISTORIANDO OS TRABALHOS DO GOVERNO PROVISORIO

"O problema do Brasil é a Constituição Brasileira. O primeiro dever do governante é tirar o povo da canga obscura que o tem envolvido pelos seculos afóra"



MEUS SENHORES! AGORA...

O SR. CHEFE DO GOVERNO PROVISÓRIO

...VAE TRANSMITIR O GOVERNO

APÓS AS FORMALIDADES LEGAES... AO PRESIDENTE CONSTITUCIONAL DA REPUBLICA!

Belmonte, 20 de julho de 1934. Posse do presidente Getúlio Vargas

ERA VARGAS: FASE CONSTITUCIONAL

O SR. VARGAS SUBSTITUIRÁ O SR. GETULIO



O DITADOR

O SR. GETULIO, ACTUAL CHEFE DO GOVERNO PROVISÓRIO

RIO, 12 — Na sessão de hontem da Constituinte, o sr. João Villas Boas pediu a retirada do seu requerimento sobre a posse do presidente da Republica para substituil-o por uma indicação, de conformidade com o regimento.

O sr. Fabio Sodré apresentou, nesse sentido, uma sugestão á mesa, com os seguintes itens:

“Exercerá a função de presidente da Republica até a posse do presidente eleito, o actual chefe de governo, assumindo o cargo, na sua falta ou impedimento, o presidente da Assembléa Constituinte:

Paragrapho... — Na falta definitiva do presidente eleito ou se não tomar posse o mesmo dentro do praso de 15 dias subsequentes á eleição

(Consulte na 5.ª pagina).



O PRESIDENTE

O sr. Vargas, que substituirá o sr. Getulio até a posse do presidente eleito, segundo a indicação do sr. Fabio Sodré

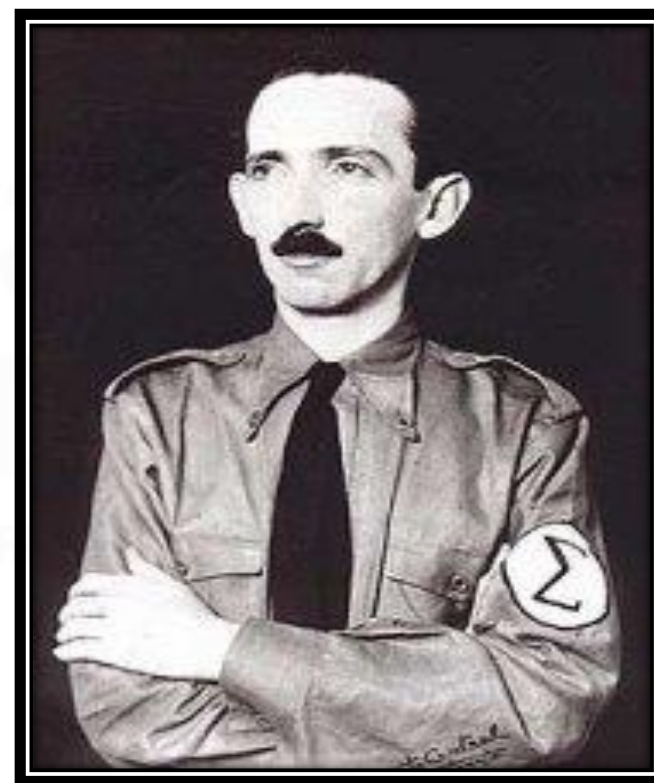
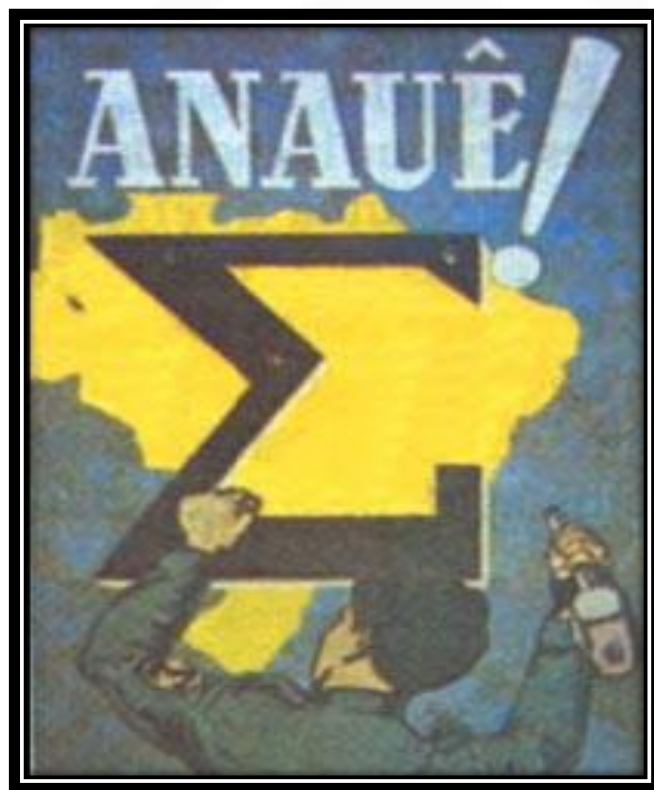
ERA VARGAS: PARTIDOS POLÍTICOS

A.I.B. (AÇÃO INTEGRALISTA BRASILEIRA).

- Ideologia: Fascista (extrema direita)
- Líder: Plínio Salgado.
- Lema: Deus, Pátria, Família.
- Caráter: anticomunista, nacionalista, xenófoba, militarista, autoritária.
- Objetivo: Estado corporativo, antidemocrático, autoritário.
- Símbolo: letra sigma Σ
- Saudação: Anauê!



AÇÃO INTEGRALISTA BRASILEIRA (A.I.B.)



AÇÃO INTEGRALISTA BRASILEIRA (A.I.B.)



Blog do Iba Mendes



ERA VARGAS: PARTIDOS POLÍTICOS

- **A.N.L. (ALIANÇA NACIONAL LIBERTADORA).**

- Ideologia: **COMUNISTA.**

- Líder: **Luís Carlos Prestes.**

- Defesa: reforma agrária, combate ao imperialismo, nacionalização das multi's, calote na dívida externa, queda de Vargas e governo popular.

Obs.: Vargas reage (põe a **ANL** na ilegalidade): **Lei Segurança Nacional.**

Destaque: **A INTENTONA COMUNISTA (1935).**

Obs.: Prestes e Olga Benário tentam tomar o poder e são presos...

➔ **PRESENTES DE VARGAS A HITLER.**



NAZISTA.

ALIANÇA NACIONAL LIBERTADORA (ANL)



FASE CONSTITUCIONAL: RADICALISMO POLÍTICO

Reproduz as disputas que ocorriam na Europa.

ANL (Aliancistas)

X

AIB (Integralistas)



=



Ideologia:

Comunistas

Fascistas

=

Líder:



Luís Carlos Prestes



Plínio Salgado



FASE CONSTITUCIONAL: RADICALISMO POLÍTICO

1934-37

Reproduz as disputas que ocorriam na Europa.

☆ CIGANOS
MAÇONARIA



ANL (Aliancistas) X

→ COMUNISMO.

AIB (Integralistas)



→ FASCISMO

Combate: capitalismo, imperialismo
fascismos, latifúndio.

comunismo, internacionalismo
democracia, liberalismo.

Defesa: nacionalismo \$ governo popular?
reforma agrária.

governo autoritário ✓
Nacionalismo, partido único
→ PATRIOTISMO

Lema: Paz, Terra e Liberdade

Deus, Pátria, Família

LUÍS CARLOS PRESTES & OLGA BENÁRIO



1935 = INTENTONA COMUNISTA = PRISÃO DE PRESTES E OLGA
LEI DE SEGURANÇA NACIONAL (CONTRA O "PERIGO VERMELHO")

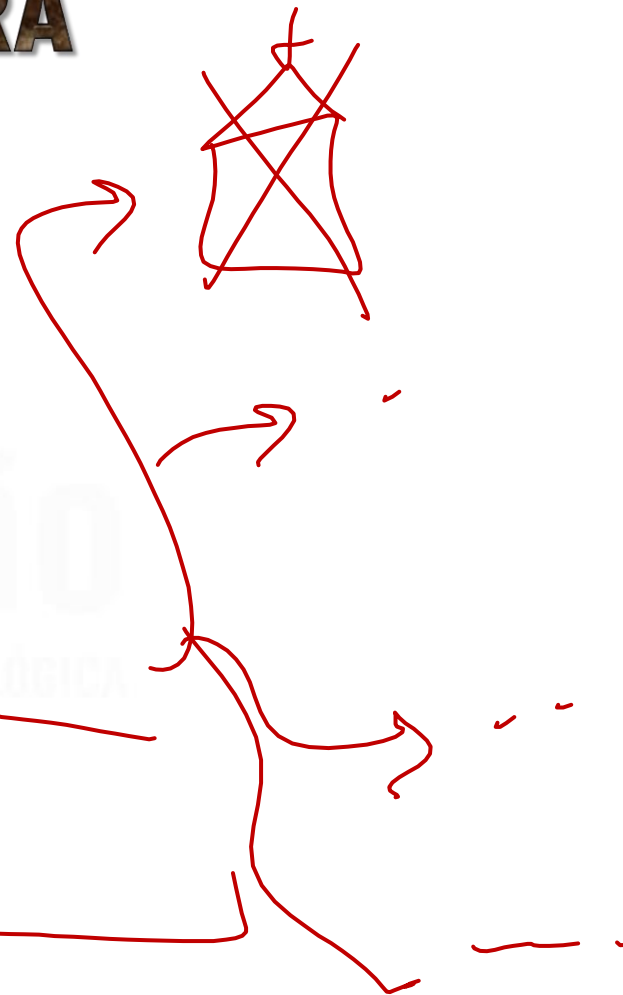
ELEIÇÕES 1938 = VARGAS: ESTRATEGISTA



ERA VARGAS: ESTADO NOVO = DITADURA

- Em 1938 teríamos eleição para Presidente...
- Vargas NÃO se mostrava empolgado com as Eleições...
- Pretensão de continuar no poder... ✓ ✓ ✓
- Outubro de 1937: Plano Cohen. →

→ OLÍMPIO MOURÃO FILHO



ERA VARGAS: ESTADO NOVO = DITADURA

ANL

- Ameaça do “PERIGO VERMELHO” (desde a Intentona Comunista, 1935).
- Salvar o País: fechar o Congresso e aumentar os poderes...
- Constituição de 1937 (POLACA): Hipertrofia do Estado/Executivo.

→ PRESIDENTE VARGAS MAIS
PODEROSO