

**2ª
SÉRIE**

CANAL SEDUC-PI2



PROFESSOR (A):

**MADSON
SOARES**



DISCIPLINA:

ARTES



CONTEÚDO:

**REVISÃO DE ARTE IDADE
MÉDIA E RENASCIMENTO
(CONTINUAÇÃO)**



TEMA GERADOR:

**SAÚDE NA
ESCOLA**



DATA:

09.07.2019

ROTEIRO DE AULA

REVISÃO GERAL:

- ☐ ARTE PALEOCRISTÃ
- ☐ ARTE BIZANTINA
- ☐ ARTE ROMÂNICA
- ☐ ARTE GÓTICA
- ☐ RENASCIMENTO

PINTURA
A FRESCO. TAREDE ÚMIDA

LEIS
SEVERAS

DEFORMA
ÇÃO

COLORISMO



QUESTÃO 10

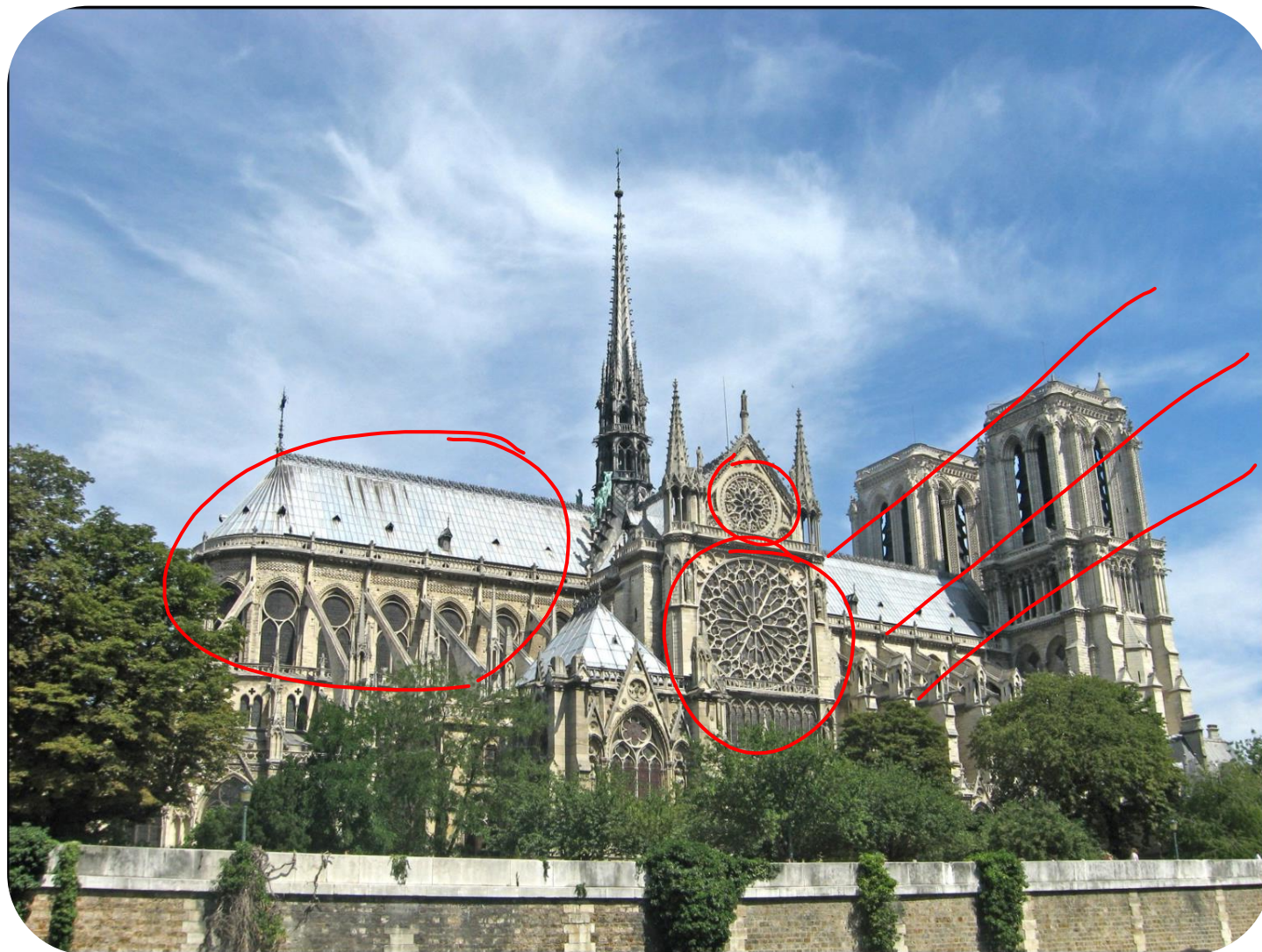
...Transmitir os sentimentos religiosos, as figuras nem sempre eram produzidas nas proporções certas, Assim, Jesus poderia ser retratado maior do que as outras personagens para trazer a noção de magnitude. Aplicação de cores puras, sem meio-tons e preocupação com jogos de luz e sombra.

Como características principais da pintura desse período, temos

- A) a reformulação das técnicas de pintura.
- B) as cores mais fracas e sem simbologia.
- C) a religiosidade e o realismo.
- ☒ D) a deformação e o colorismo.
- E) o realismo e o colorismo.

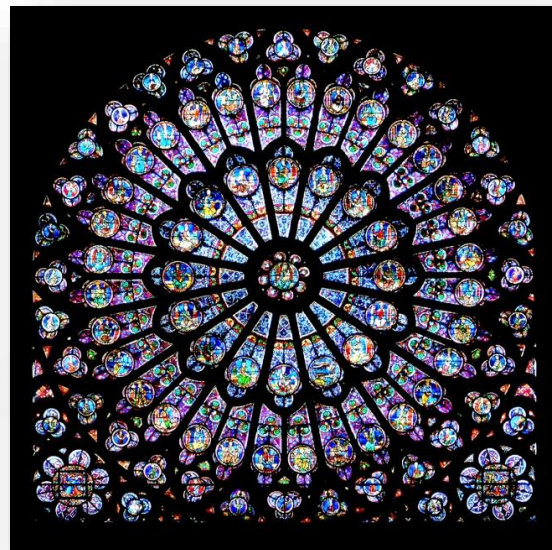
VIBRAÇÃO

VITRAIS
GÓTICOS
→



LUZ
SOLAR

QUESTÃO 11



2

Que elemento da Arte gótica é responsável pela função de evangelizar por meio paredes luminosas, coloridas e que usavam a luz solar para conseguir efeitos luminosos que causavam uma certa ilusão óptica?

- A) Deformação
- B) Colorismo
- ☒ C) Rosácea
- D) Vidrais
- ☒ E) Vitrais

NARRATIVAS
BÍBLICAS

QUESTÃO 12



Na Baixa Idade Média, o desenvolvimento comercial europeu abriu espaço para novas possibilidades estéticas. As igrejas, na qualidade de grande reduto de pessoas e representantes do poder clerical da época, foram tomadas por novas técnicas de construção que marcam o surgimento do estilo gótico. Em geral, as construções eram bastante ricas e detalhadas, demonstrando justamente todo o progresso técnico e material que o renascimento comercial havia proporcionado.

QUESTÃO 13

Compreende-se o progresso técnico, sobretudo na arquitetura desse período, analisando os aspectos

- A) das imagens usadas que tinham ~~apenas função decorativa~~ e serviam para dar colorido ao interior das igrejas.
- B) da técnica ~~das iluminuras~~ que também foram utilizados pelos romanos para transmitir ensinamentos cristãos.
- C) das estruturas de vidro usadas apenas nas janelas das igrejas e serviam como ~~sustentação das paredes enormes e pesadas~~.
- D) Os vitrais góticos eram construídos entre os arcos das catedrais e sempre retratavam em seus desenhos as narrativas religiosas e ~~a vida cotidiana de um povo~~.
- ☒ E) da utilização da luz natural se difundindo através dos grandes vitrais numa aura de misticismo e a sua carga simbólica de busca pelas alturas espirituais sendo reforçada pela acentuação do verticalismo dos edifícios.

QUESTÃO 14



O Renascimento, amplo movimento artístico, literário e científico, expandiu-se da Península Itálica por quase toda a Europa, provocando transformações na sociedade. Sobre o tema, apreende-se que

GRECO - ROMANO

A) O racionalismo renascentista reforçou o princípio da autoridade da ciência teológica e da tradição medieval.

B) Os estudiosos do período buscaram apoio na observação, no método experimental e na reflexão racional, valorizando a natureza e o ser humano.

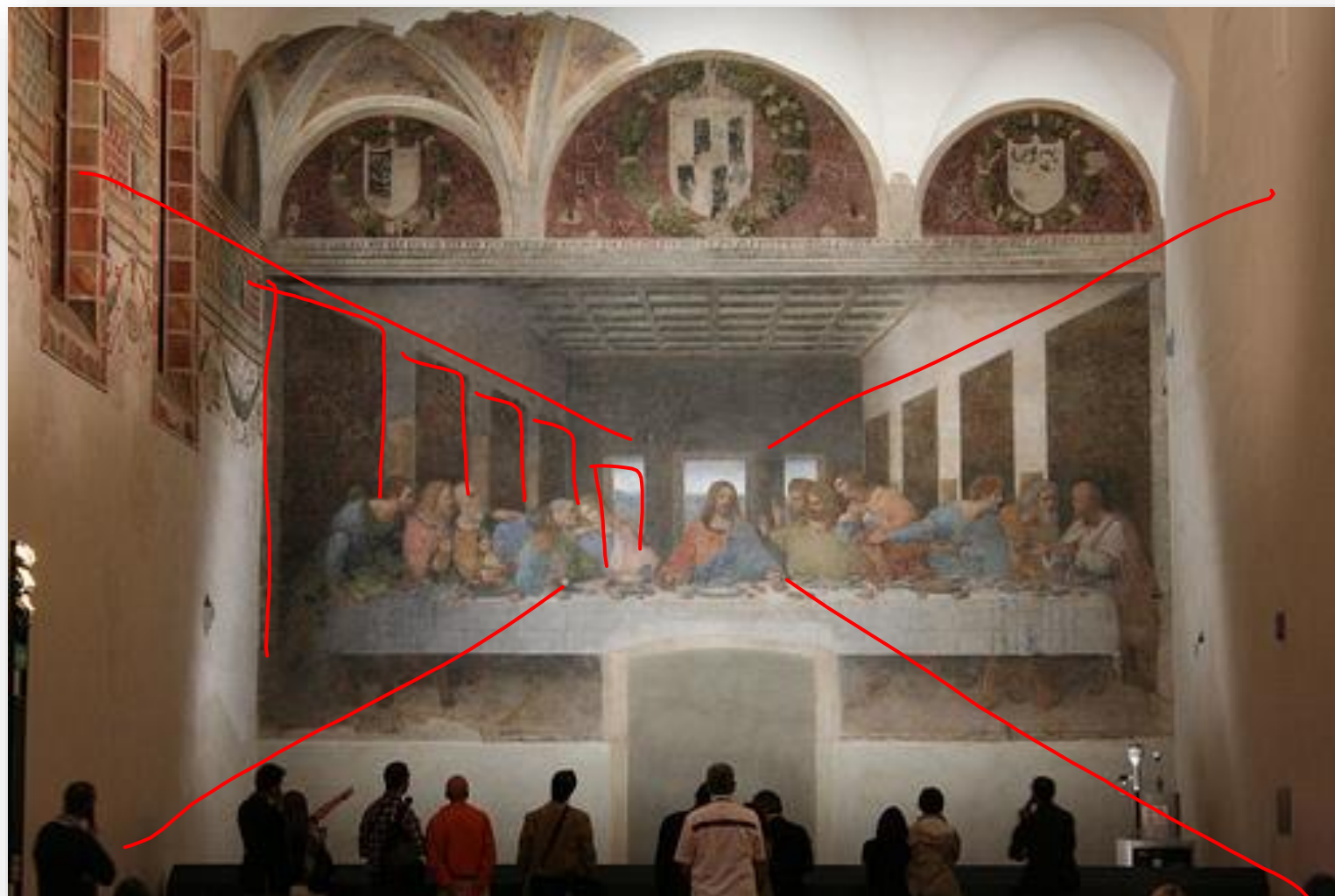
C) Houve o resgate, pelos intelectuais renascentistas, dos ideais medievais ligados aos dogmas do catolicismo, sobretudo da concepção teocêntrica de mundo.

QUESTÃO 14

D) Nesse período, reafirmou-se a idéia de homem cidadão, que terminou por enfraquecer os sentimentos de identidade nacional e cultural, os quais contribuíram para o fim das monarquias absolutas.

E) O humanismo pregou a determinação das ações humanas pelo divino e negou que o homem tivesse a capacidade de agir sobre o mundo, transformando-o de acordo com sua vontade e interesse.

QUESTÃO 15



QUESTÃO 15

Uma das obras pictóricas mais reproduzidas de todos os tempos, *A Última Ceia*, de Leonardo da Vinci, “tem sido reconhecida como a primeira afirmação clássica dos ideais da pintura do renascimento (...). Olhando a composição como um todo, salta imediatamente à vista a sua estabilidade equilibrada; só mais tarde descobrimos que este equilíbrio foi conseguido pela conciliação de exigências opostas e até contraditórias, como nenhum outro artista jamais tentara”

JANSON, H. W. História geral da arte. São Paulo: Martins Fontes, 2001. p.639.

Sobre o exposto e o contexto histórico desse período, identifica-se na obra referida

A) o conceito de artista, tal como o conhecemos hoje, de um indivíduo criador autônomo, dono de um estilo pessoal e capaz de expressar em suas obras suas próprias ideias e concepções, ainda não tinha surgido nessa época.

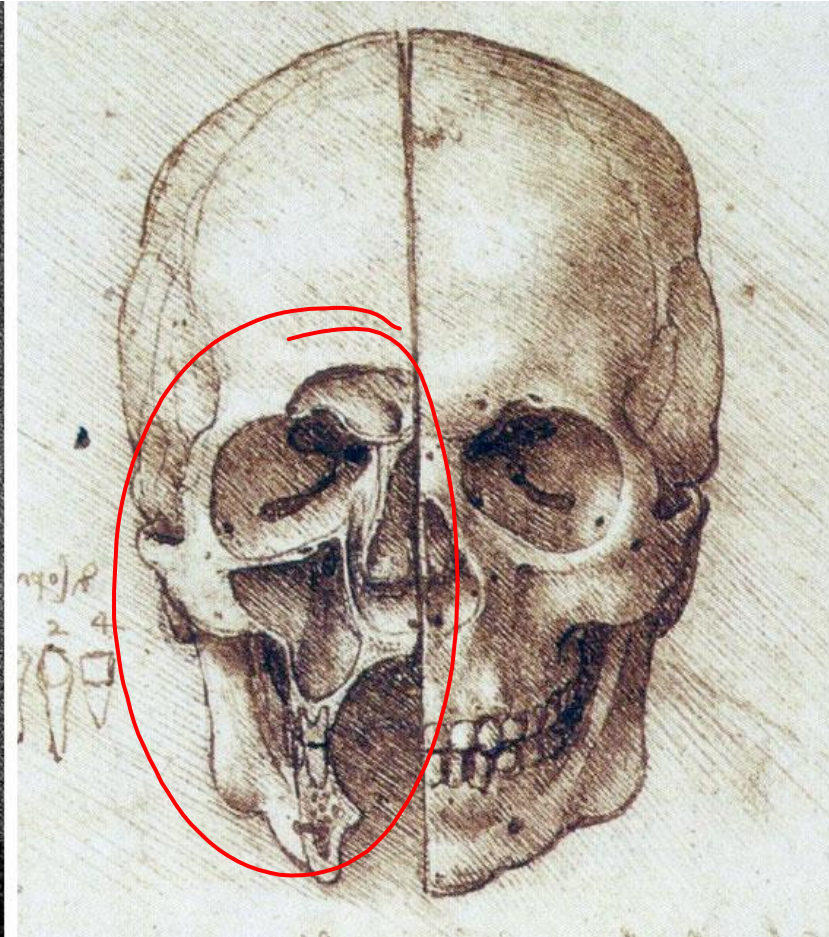
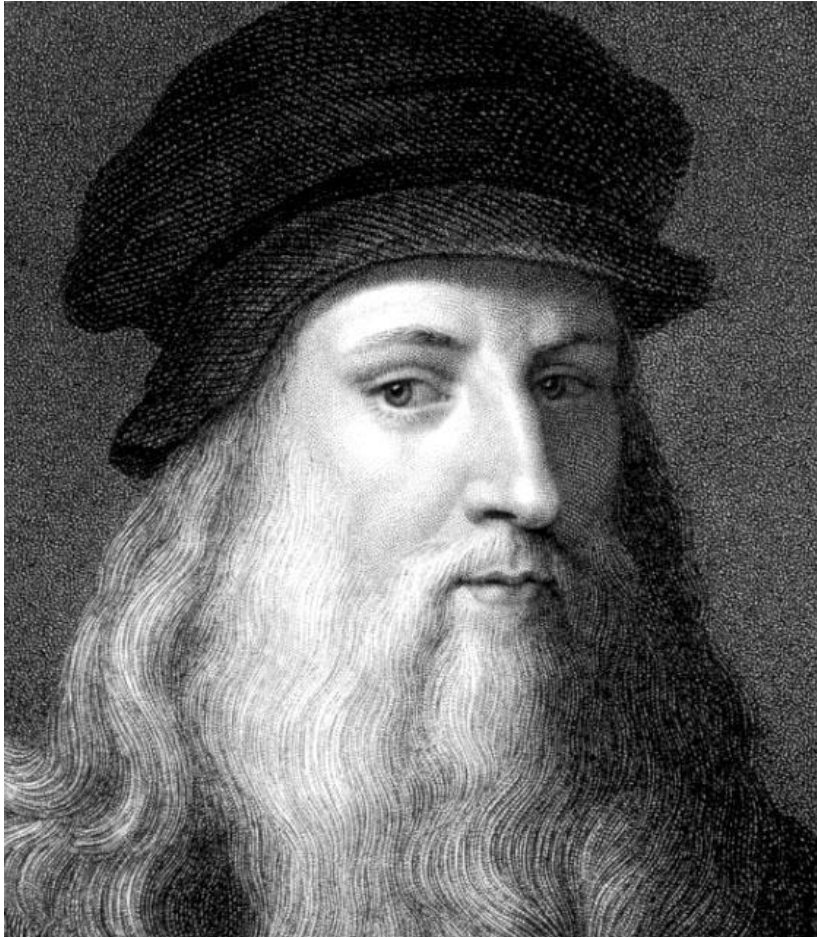
B) o renascimento caracterizando-se por uma interpretação predominantemente científica do mundo, o que resultou, principalmente no campo da pintura, no uso dos conhecimentos da matemática e da geometria.

C) a dedicação de Leonardo da Vinci aos estudos acerca da perspectiva permitindo-lhe conferir à obra tal impressão de abstração que ela parece não fazer parte do ambiente em que foi pintada.

D) Leonardo da Vinci produzindo várias esculturas e projetos arquitetônicos para a cidade de Milão.

E) os valores religiosos que são temas regidos por leis nas pinturas renascentistas.

QUESTÃO 16



Disponível em: <http://images.virgula.com.br/2017/03/Leonardo-Da-Vinci-To-Do-List-is-amazing.jpg> Acesso em: 29 mai. 2019.

QUESTÃO 16

Muitos artistas e filósofos do Renascimento escreveram sobre a natureza e o seu valor para a arte, mas nenhum foi tão bom observador como Leonardo da Vinci. A prova, tanto da sua curiosidade insaciável como de seu entendimento profundo da natureza, pode encontrar-se nos seus muitos desenhos e livros de notas. O Mundo do Renascimento Dentre as principais características do movimento denominado Renascimento Cultural, encontradas nas obras de Leonardo da Vinci, destaca-se

- A) o naturalismo e o geocentrismo.
- B) o bidimensionalismo estético e a desvalorização do ser humano.
- C) o teocentrismo e o uso de conceitos irracionais abstratos.
- D) a arte humanista e a ausência da perspectiva linear.
- E) o antropocentrismo e o humanismo.



GRECO-ROMANA

QUESTÃO 17

“O renascimento significou muito mais do que o simples reviver da cultura clássica: nesse período, ocorreram, no campo das artes plásticas, da literatura e das ciências, inúmeras realizações que superaram essa herança. O ideal do *humanismo* foi, sem dúvida, o móvel de tais realizações e tornou-se o próprio espírito do renascimento”. (PROENÇA, Graça. História da Arte. São Paulo: Ática, 2007, p. 92).

Qual a alternativa que melhor representa os ideais renascentistas?

QUESTÃO 17

ITÁLIA

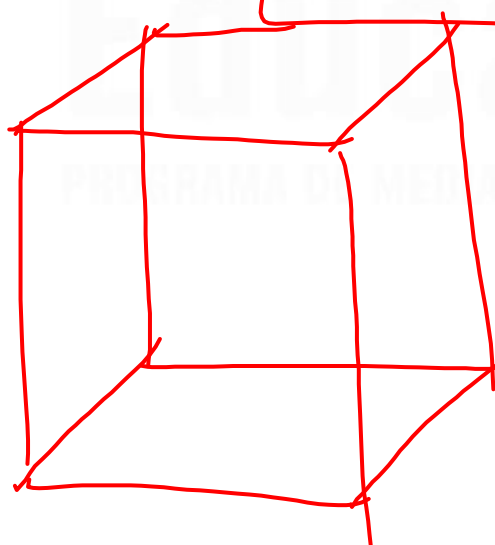
- A) Um dos primeiros focos de irradiação ~~dos ideais humanistas foi no Brasil.~~
- B) Uma das formas mais populares da renascença ~~era a deformação da realidade.~~
- ☒ C) Uma das características da pintura do período renascentista é a maior sistematização das técnicas de perspectiva.
- D) Um dos grandes feitos da arquitetura do período foi a construção da catedral ~~de Pisa.~~
- E) A arquitetura da renascença ampliou as técnicas desenvolvidas no período gótico, visando à diminuição de espaços que exprimissem um ideal de infinitude.

QUESTÃO 18

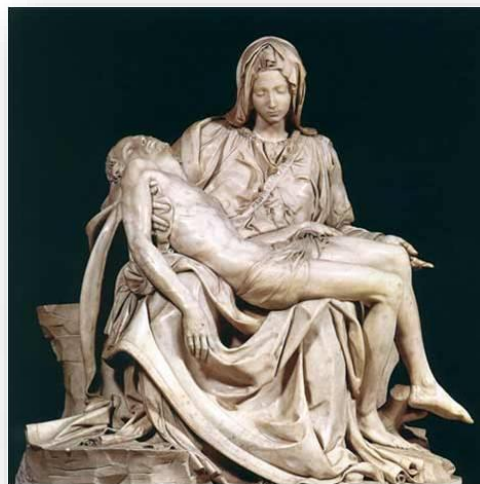


Uma das descobertas mais significativas da história da arte, principalmente no período do renascimento foi o método de criar a ilusão de profundidade numa superfície plana chamado de:

- A) Barroca.
- ☒ B) Perspectiva;
- C) Humanista;
- D) Campestre;
- E) Retrospectiva linear



QUESTÃO 19



Sobre as principais características técnicas de produção artística, nas quais se basearam os pintores e escultores renascentistas para a produção de suas obras, assinale a alternativa que está em desacordo com esses princípios:

- A) A observação dos fatos. ✓
- B) Princípios matemáticos e racionais. ✓
- C) O antropocentrismo. ✓
- ☒ D) O plano reto e motivos religiosos. ✗
- E) A adoção da perspectiva.

