

**2<sup>a</sup>  
SÉRIE**

## **CANAL SEDUC-PI2**



PROFESSOR (A):

**HAMANDA  
SOARES**



DISCIPLINA:

**BIOLOGIA**



CONTEÚDO:

**REINO  
PLANTAE**



TEMA GERADOR:

**CIÊNCIA NA  
ESCOLA**



DATA:

**02.09.2019**

# ROTEIRO DE AULA

## Reino Plantae



# Reino Plantae✓

2 Regalia / Metaphyta

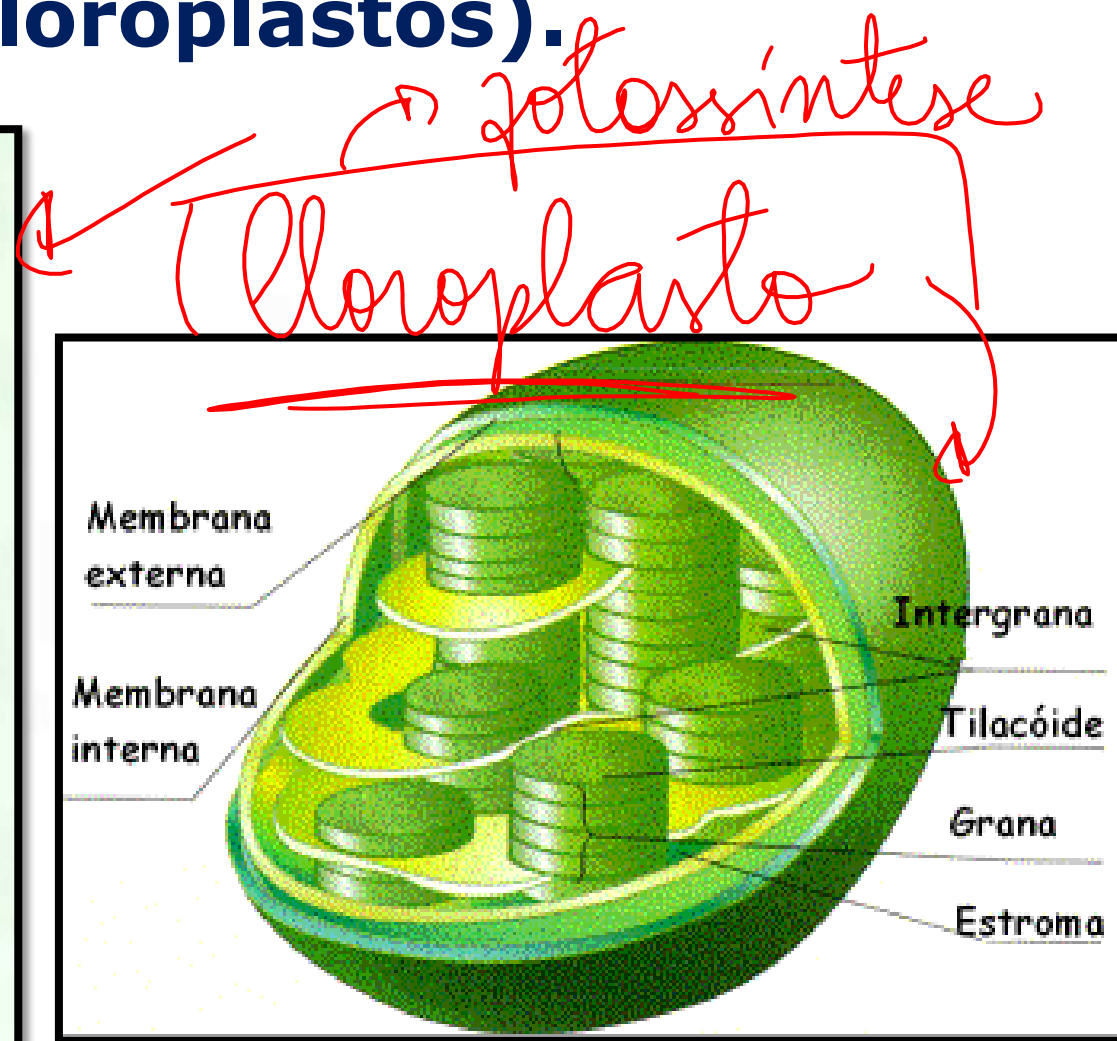
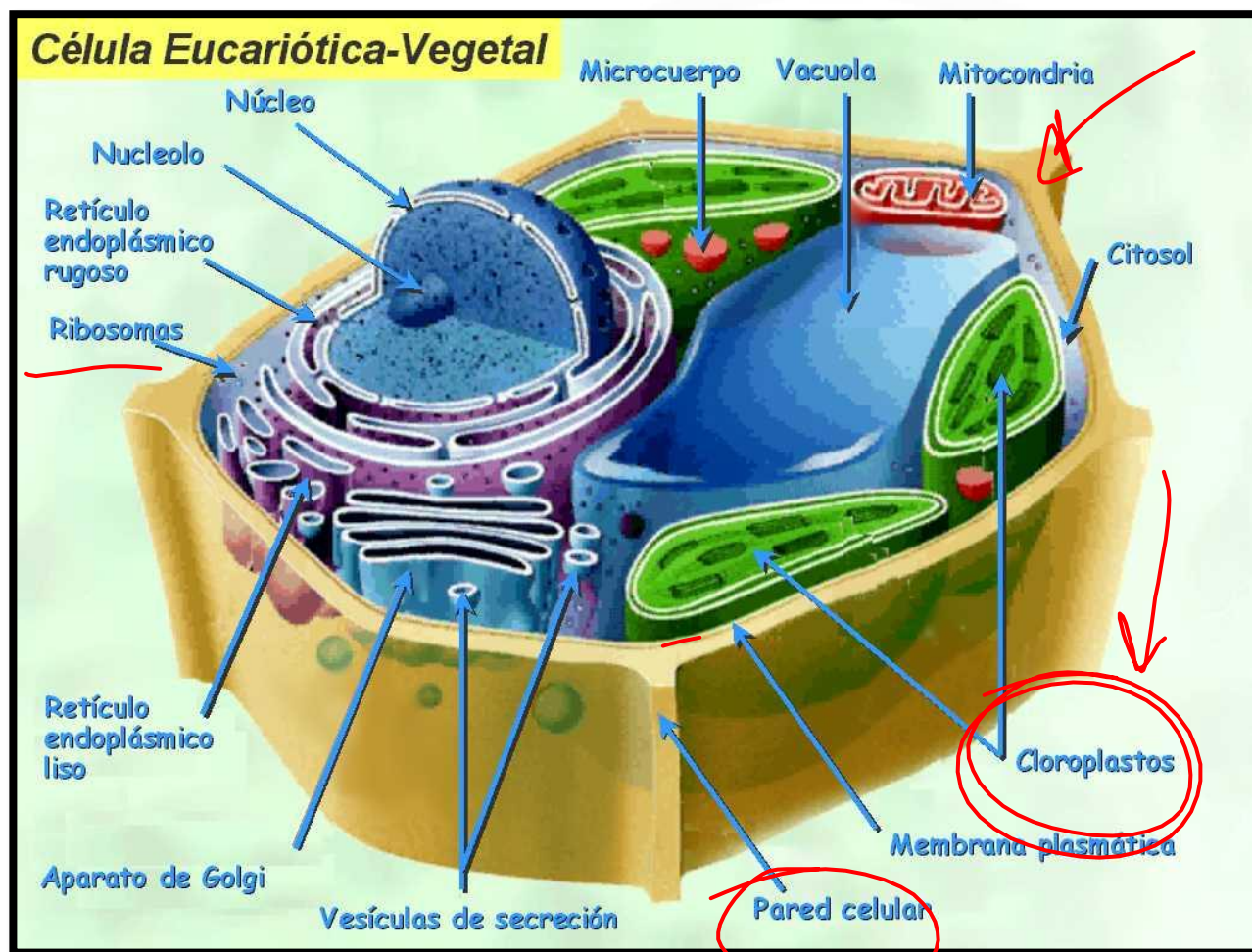
## • Características Gerais :

- ✓ EUCARIONTES; — núcleo celular organizado (eucariotas)
- ✓ PLURICELULARES;
- ✓ AUTÓTROFOS;
- ✓ FOTOSSINTETIZANTES;
- ✓ PRESENÇA DE SEIVA (BRUTA E ELABORADA);
- ✓ PRESENÇA DE PAREDE CELULAR (CELULOSE), COLOROPLASTOS E ESTÔMATOS;
- ✓ AMIDO COMO CARBOIDRATO DE RESERVA;
- ✓ PREDOMINANTEMENTE, TERRESTRES;
- ✓ TAMANHOS VARIADOS;



# Célula vegetal

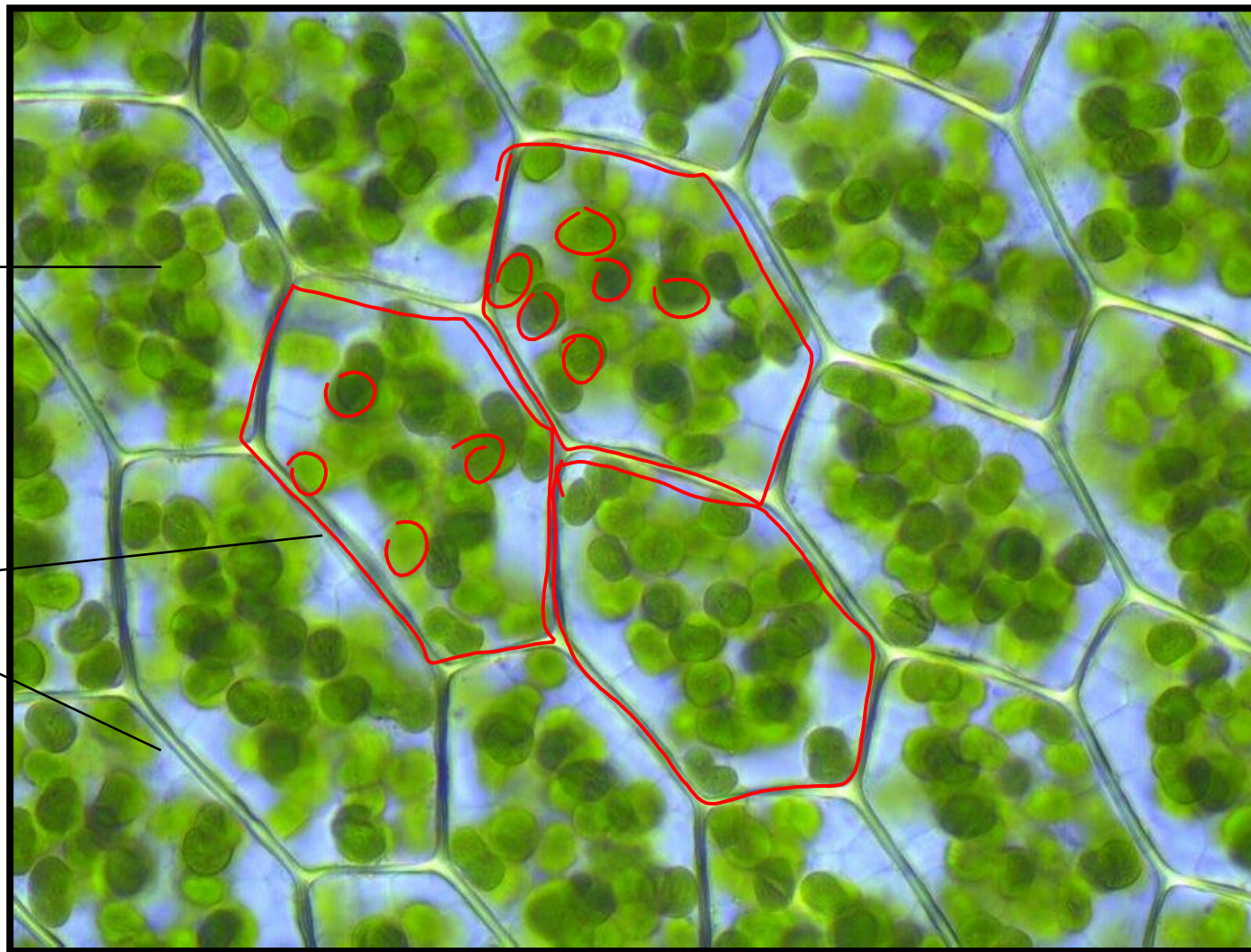
A clorofila encontra-se dentro dos plastos (também chamados de cloroplastos).



# Cloroplastos

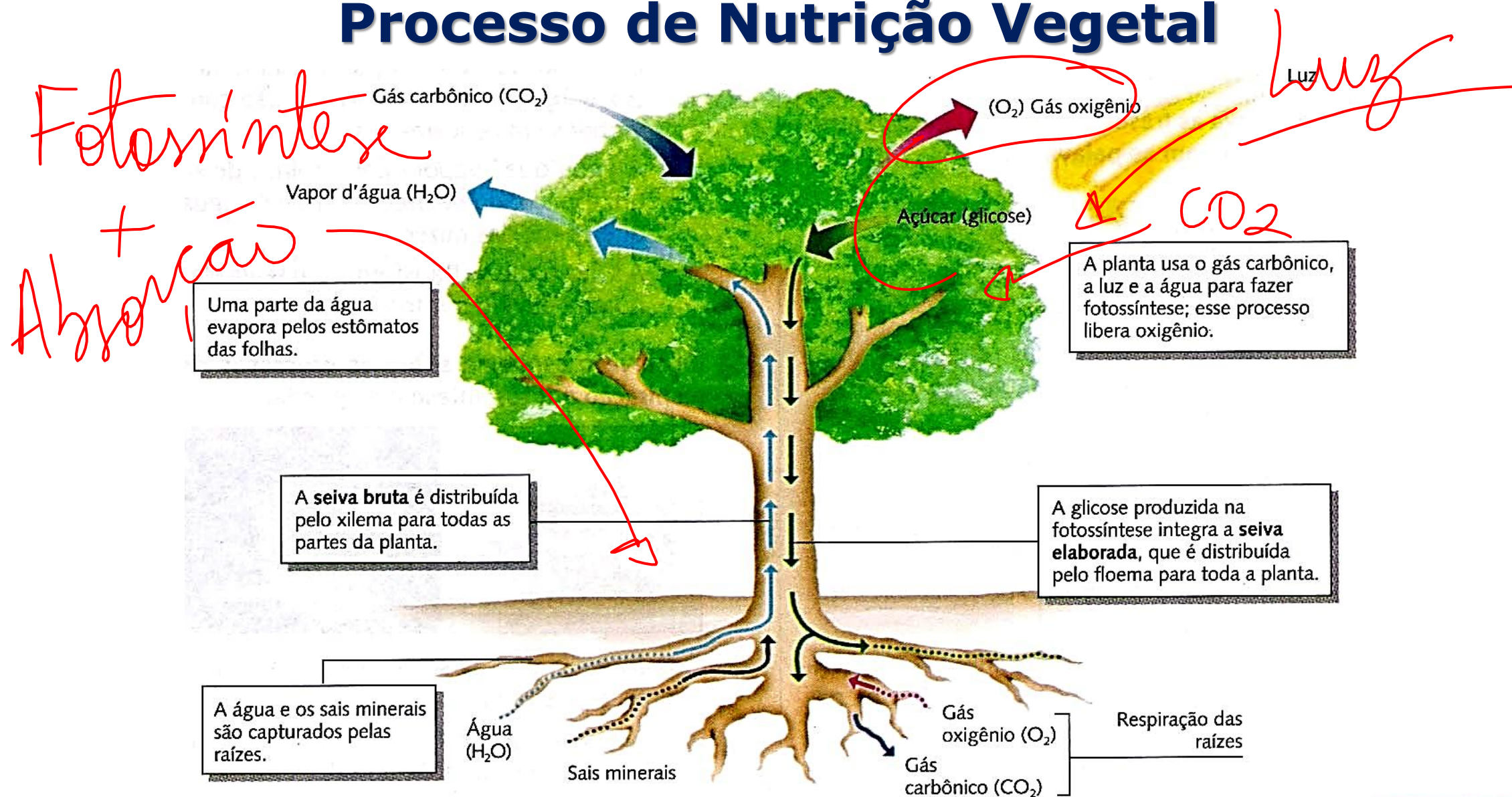
Cloroplasto

Parede celular





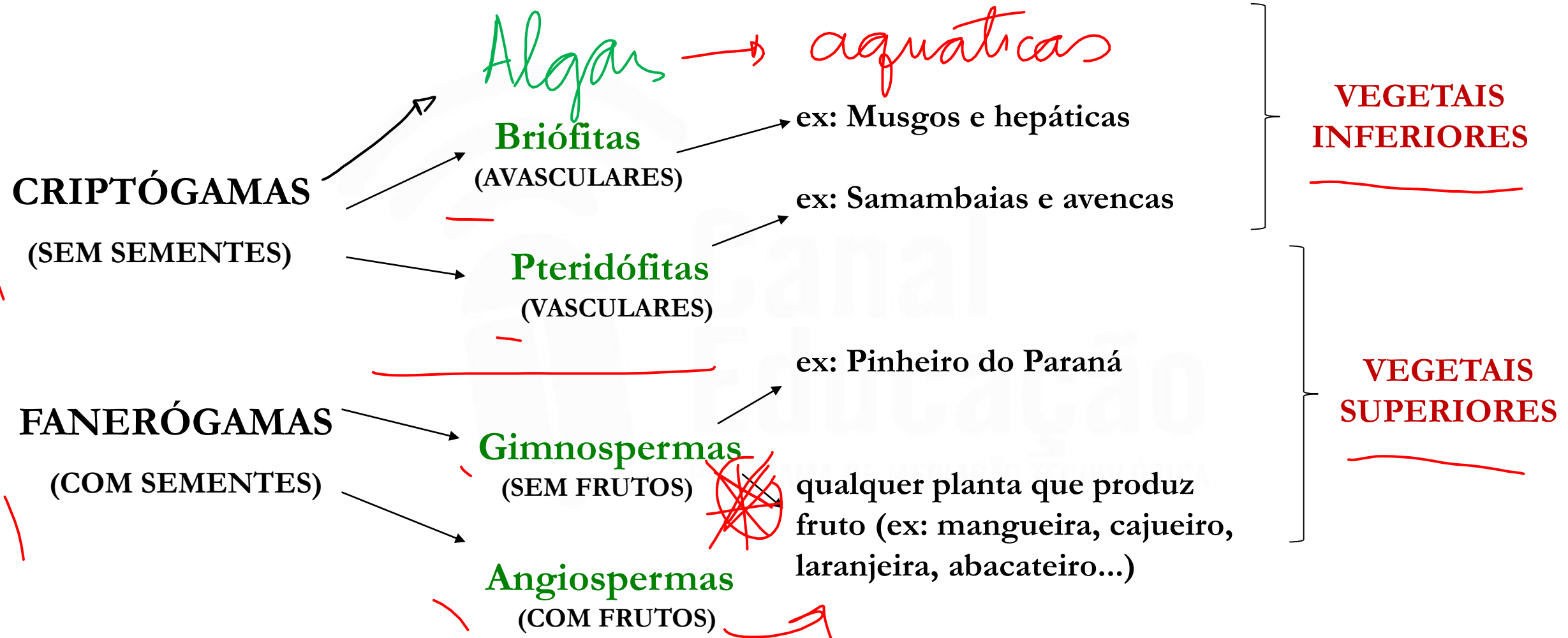
# Representação simplificada do Processo de Nutrição Vegetal



# Quais são os representantes do Reino Plantae?

PROGRAMA DE MEDIAÇÃO TECNOLÓGICA

# Evolução





C  
R  
I  
P  
T  
O



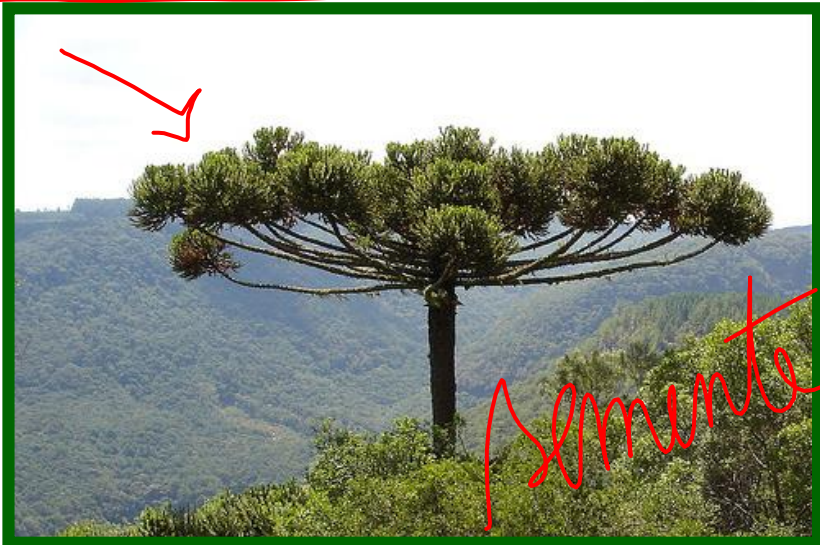
Briófitas



Pteridófitas

INF  
↑

F  
A  
N  
E  
R  
O



Gimnosperma

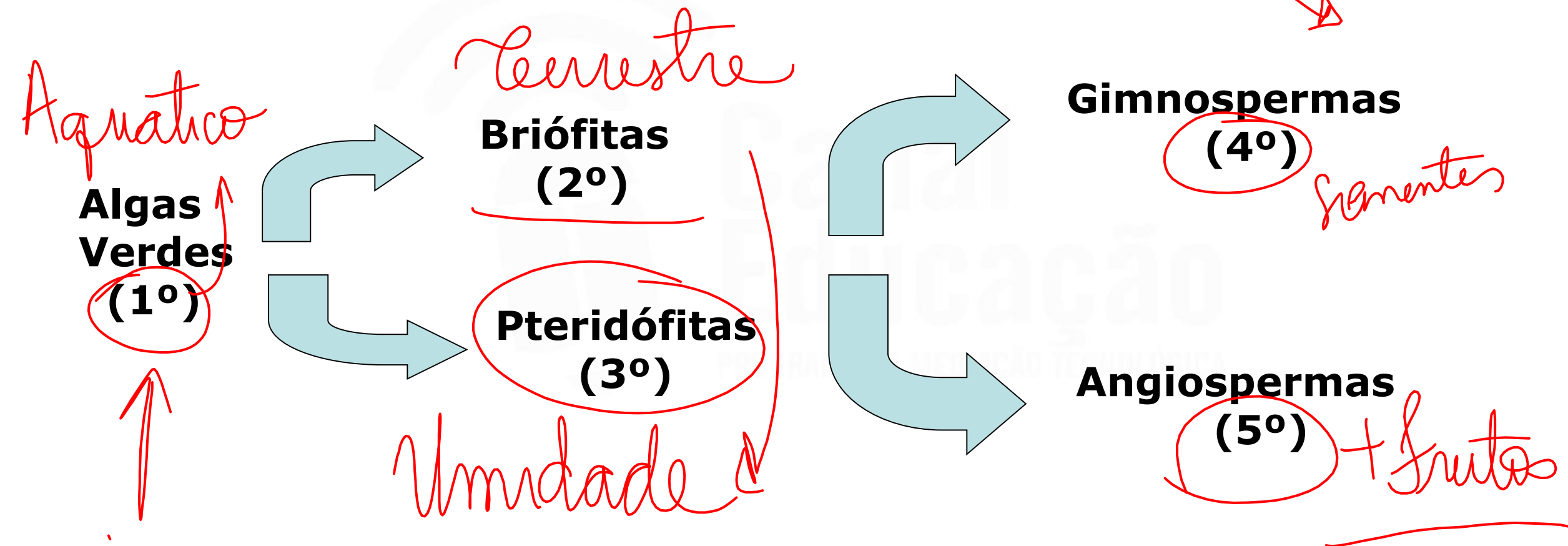
Semente  
↓  
Sup



Angiosperma

fruto

# Qual foi a sequência evolutiva dos vegetais?

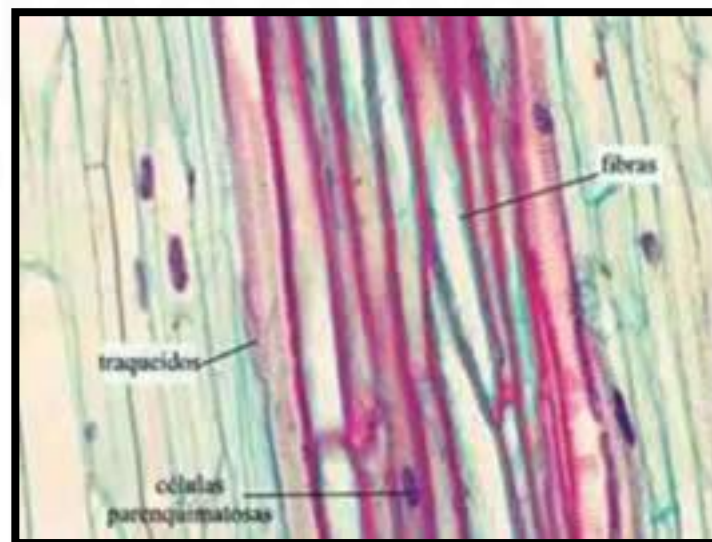
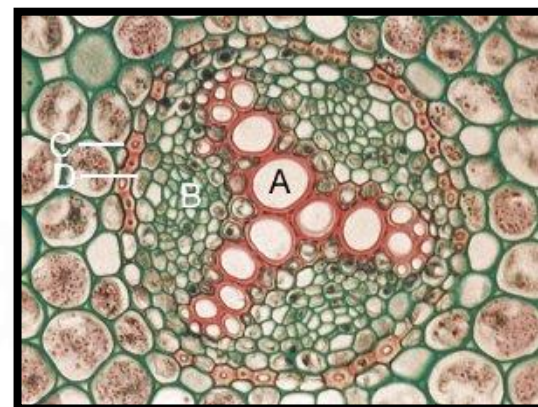
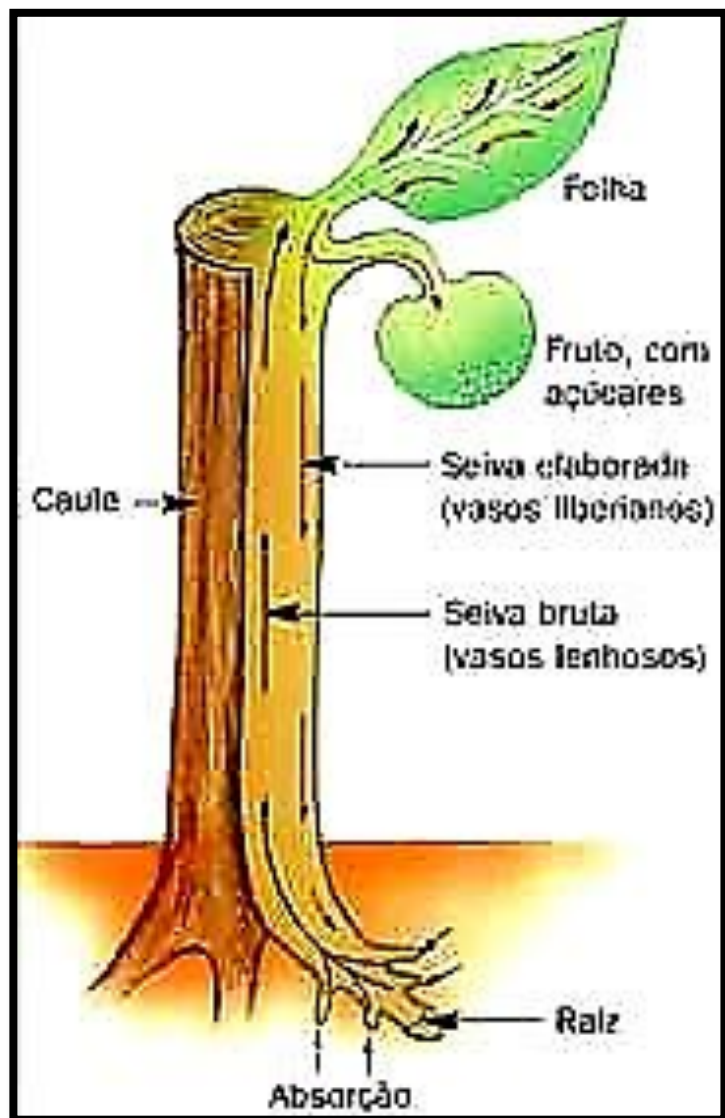


# Evolução

- Acredita-se que os vegetais evoluíram a partir de um grupo de algas pluricelulares.
- As algas não possuem raiz, caule e nem folhas.
- Não possuem também vasos condutores de seiva, pois por serem aquáticas, elas absorvem substâncias por toda a superfície do talo, que é permeável.



# Vasos Condutores de seiva

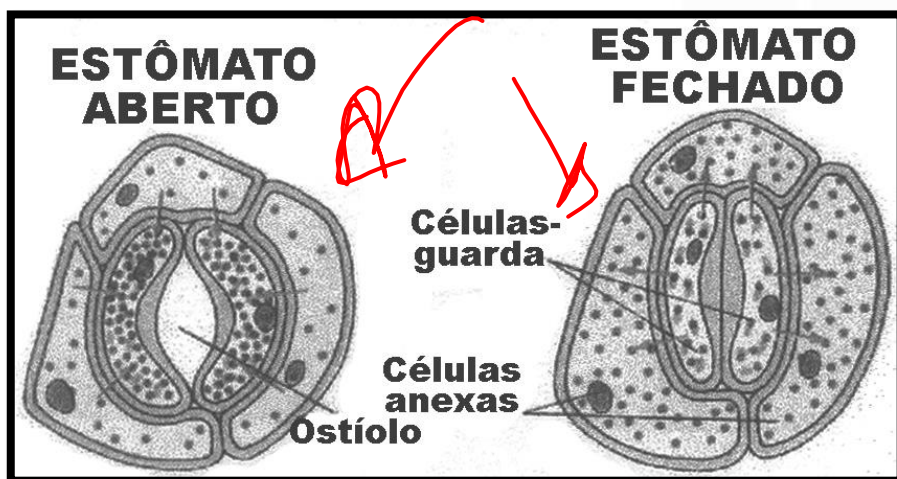
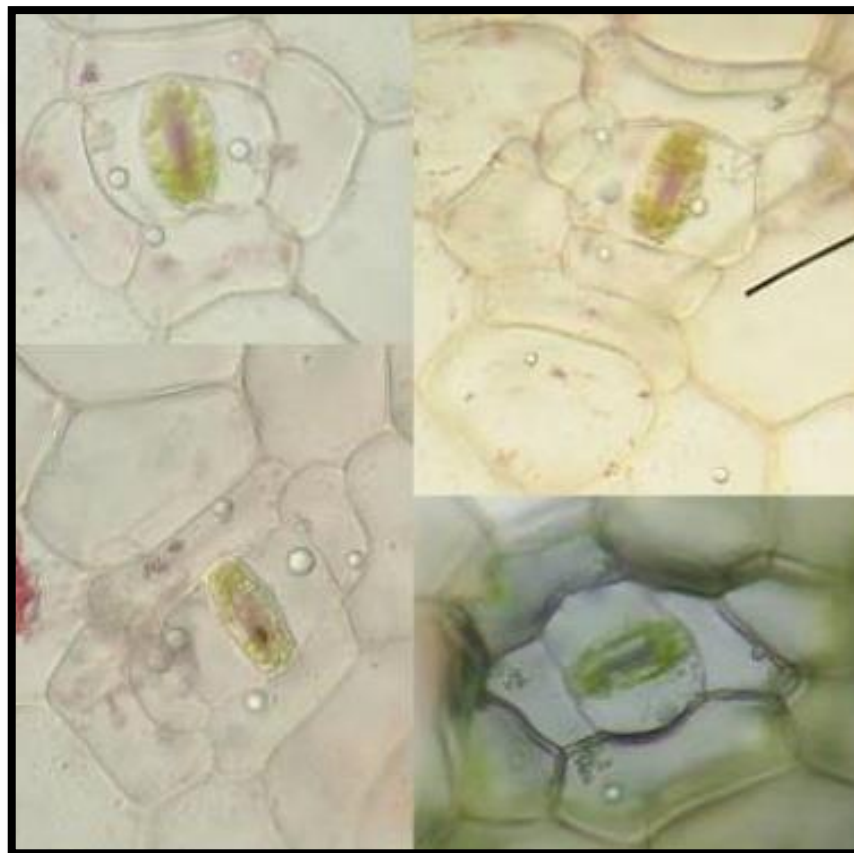


## No decorrer da Evolução, novas estruturas se desenvolveram, tais como:

- Órgãos para fixação e absorção de água e sais minerais (que agora estão no solo) — *Raízes*
- Epiderme com revestimento para impedir a desidratação.
- Células especiais chamadas Estômatos que permitem a troca de gases entre o vegetal e a atmosfera.



# Estômatos





# Reprodução

- ✓ A forma de se reproduzir também se modificou.
- ✓ As algas, por viverem em meio aquático, possuem gametas flagelados que nadam uns em direção aos outros.
- ✓ Os vegetais, por viverem em solo firme, foram, ao longo do tempo, adquirindo outras formas de reprodução, que estudaremos a seguir.

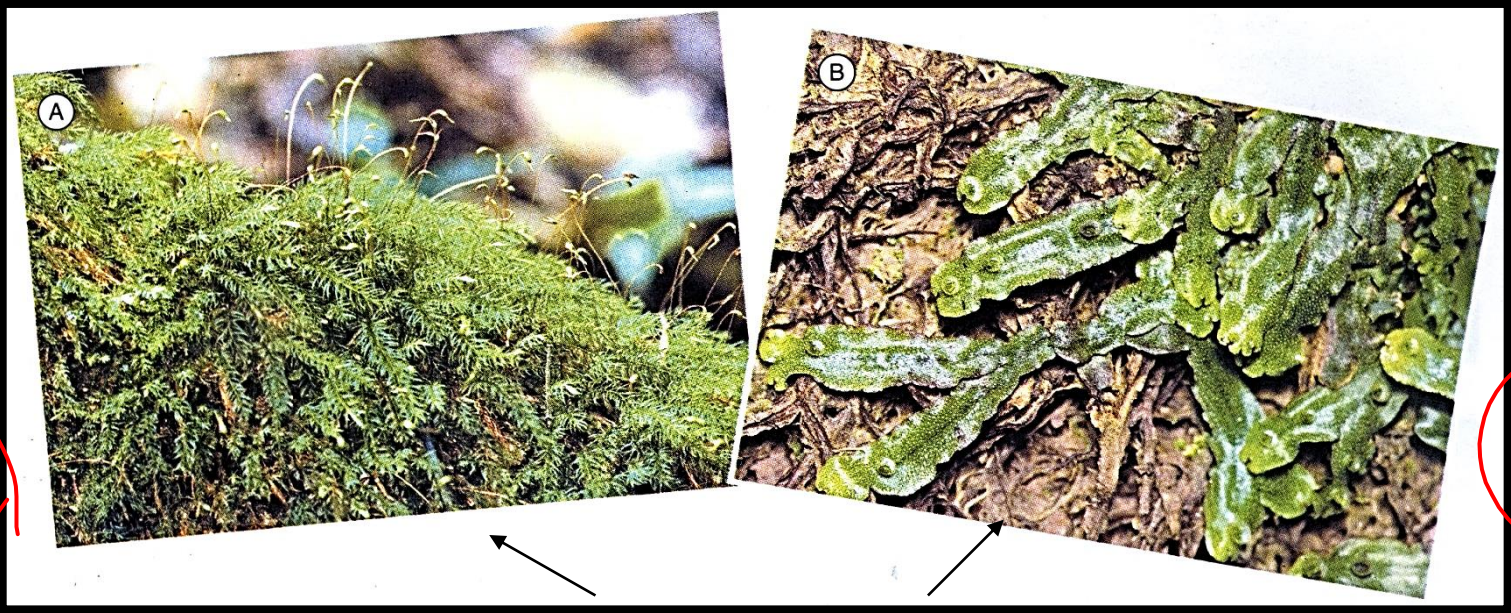
↳ dispensação de sementes

# Briófitas





**musgos**



**hepáticas**

**Briófitas**



**musgos**

**musgos**





