

**1ª  
SÉRIE**

## **CANAL SEDUC-PI1**



PROFESSOR (A):

**KEURELENE  
CAMPELO**



DISCIPLINA:

**HISTÓRIA**



CONTEÚDO:

**Civilização ROMANA**



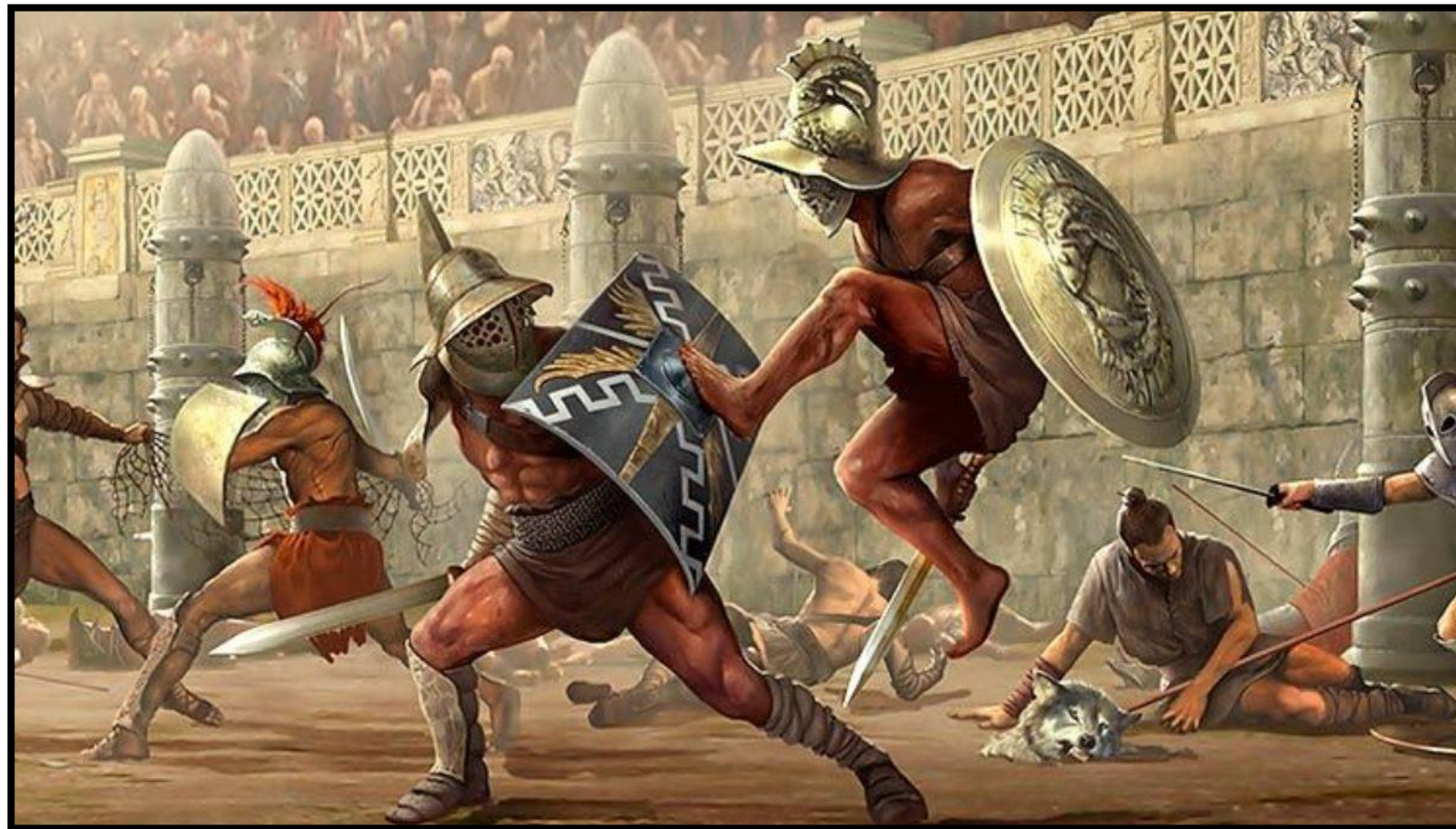
TEMA GERADOR:

**CIÊNCIA NA  
ESCOLA**



DATA:

**04.09.2019**



**VÍDEO:** A REBELIÃO DOS BÁRBAROS - Espártaco e a rebelião dos escravos

<https://www.youtube.com/watch?v=QMwt31AtL8U>



Espártaco, de [Denis Foyatier](#),  
[1830](#), [Museu do Louvre](#).

# O Alto Império (séculos I a.C.-III d.C.)

- Otávio tornou-se imperador de Roma em 27 a.C. → seu reinado marcou o início da chamada *pax romana*.
- Estabilização das fronteiras.
- Aperfeiçoamento administrativo das províncias.
- Crescimento das atividades comerciais.
- Urbanização e construção de edifícios públicos.
- Ampliação da cidadania romana às elites das províncias.
- Imperadores passaram a concentrar o poder → indicavam todos os magistrados, comandavam o exército e os postos administrativos.

# A POLÍTICA DO PÃO E CIRCO

- Prática política que **oferecia comida e divertimento** para a população a fim de conquistar a satisfação da mesma;
- A palavra “pão” se referia às **distribuições de cereais** pela classe dominante que acontecia mensalmente. Já a palavra “circo” dizia respeito às **atividades de lazer que eram ofertadas gratuitamente**, como os espetáculos envolvendo acrobacias, danças, gladiadores, corridas de cavalo, artistas de teatro, circo e diversos outros;
- A **desigualdade social estava muito presente e nesse contexto a política do pão e circo foi criada para conter os ânimos da população e evitar as rebeliões** que poderiam acontecer por indignação da classe mais pobre frente a sua realidade.

# VÍDEO:

Gladiador, liderança.

<https://www.youtube.com/watch?v=BZQkC6ZnebQ>



**Palco das lutas entre os gladiadores e de outros espetáculos, o Coliseu foi a maior das arenas romanas, comportando mais de 50 mil espectadores. Foi construído entre os anos 70 e 90 e sofreu os impactos de terremotos e pilhagens. É um dos principais símbolos do Império Romano. Foto de 2011.**



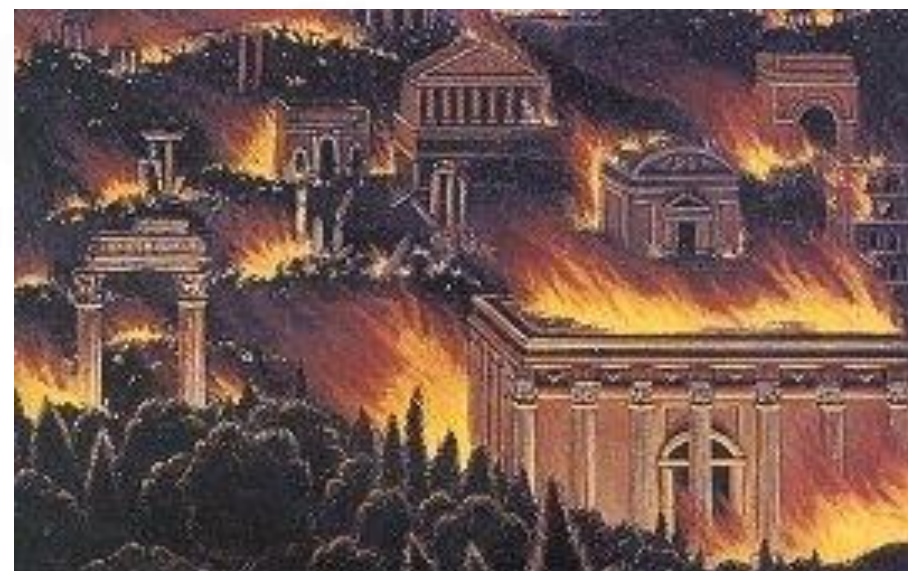
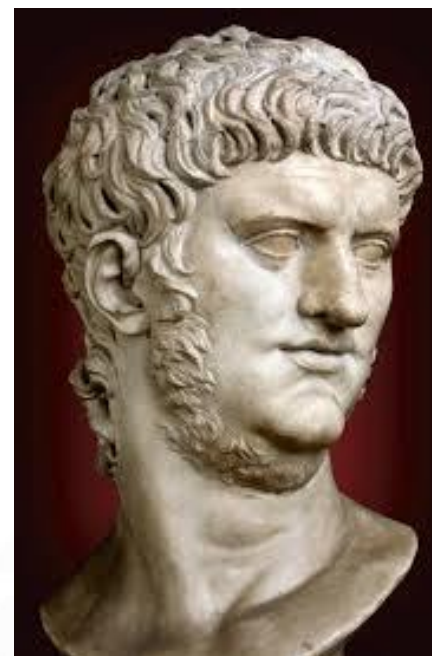
Imperador

- Após a morte de **Otávio Augusto**, assumiu o governo o imperador **Tibério**, que foi marcado pela imoralidade e pela corrupção, com intrigas, conspirações e perseguições. Foi durante seu governo que **Jesus Cristo** foi crucificado.
- Seu sucessor, **Calígula**, teria sido um déspota, e **Cláudio**, que o sucedeu, foi envenenado pela própria esposa.

## CRISTANDADE

- **Vida e morte de Jesus Cristo;**
- **Após as ideias de Cristo serem idealizadas por muitos na Roma tomaram-se as seguintes medidas:**
  - **Perseguição aos cristãos;**
  - **Aceitação das ideias de Cristo;**
  - **Fundação da Igreja Católica.**

- O imperador **Nero**, por sua vez, foi acusado de atear fogo em Roma e culpar os seguidores do cristianismo – que por isso eram presos e levados às imensas arenas para enfrentar leões ou outros animais selvagens, ou ainda gladiadores, em espetáculos públicos. Nero também teria ordenado a morte de sua mãe, a de seu meio-irmão e a de sua esposa.



# O Baixo Império (séculos III d.C.-V d.C.)

- crise do escravismo (séc III dC)
- colapso econômico e político
- principais imperadores: Dioclesiano, Constantino e Teodósio
- divisão do império: Ocidente (Roma) e Oriente (Constantinopla)
- difusão e oficialização do cristianismo (Teodósio: Edito de Tessalônica)
- invasões bárbaras: pacíficas e violentas

A nova religião passou a ter um caráter subversivo para a estrutura política romana, pois era universal, contrária à violência e rejeitava a divindade do imperador, bem como a estrutura hierarquizada e militarizada do Império. Na medida em que o colapso econômico rondava o Império, cada vez mais homens livres se convertiam ao cristianismo.