

**2ª
SÉRIE**

CANAL SEDUC-PI2



PROFESSOR (A):

**MARCELO
LIMA**



DISCIPLINA:

GEOGRAFIA



CONTEÚDO:

**BIOMAS
(CONTINUAÇÃO)**



TEMA GERADOR:

**CIÊNCIA NA
ESCOLA**



DATA:

09.09.2019

ROTEIRO DE AULA

País-de-açúcar

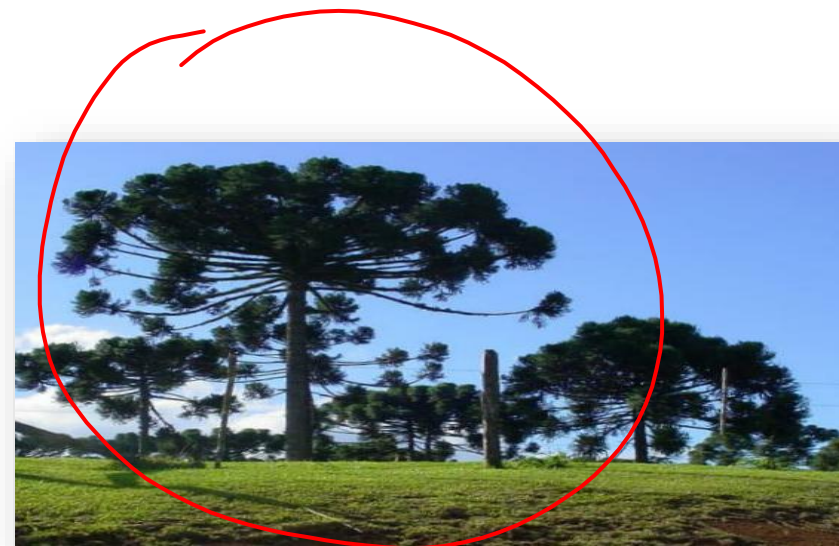
Domínio dos Mares de Morros:

- **Localização:** Acompanha a faixa litorânea do Brasil, do nordeste até o sul do País, obtendo uma área total de aproximadamente 1.000.000 km².
- **Relevo:** Morros arredondados que resultam da alternância de períodos de secas e de chuvas.
- **Clima:** Tropical quente, com uma estação seca e outra chuvosa.
- Solos Férteis. *S-SE terra Roxa e Massapé*
- **Rios:** Muito importantes pelo grande potencial hidroelétrico.
- **Vegetação:** Predomina a Mata Atlântica que está muito devastada. Também apresenta campos e cerrados.



Domínio das Araucárias:

- **Localização:** Encontrado desde o sul paulista até o norte gaúcho, o domínio das araucárias ocupa uma área de 400.000 km². SP, PR, SC, RS
- **Relevo:** Predomina o planalto.
- **Clima:** Subtropical. Serras elevadas
- **Solos:** fértil matéria orgânica
- **Rios:** Importantes para a navegação e para a geração de eletricidade.
- **Vegetação:** Floresta dos Pinhais ou de Araucária a qual está muito devastada. 8/

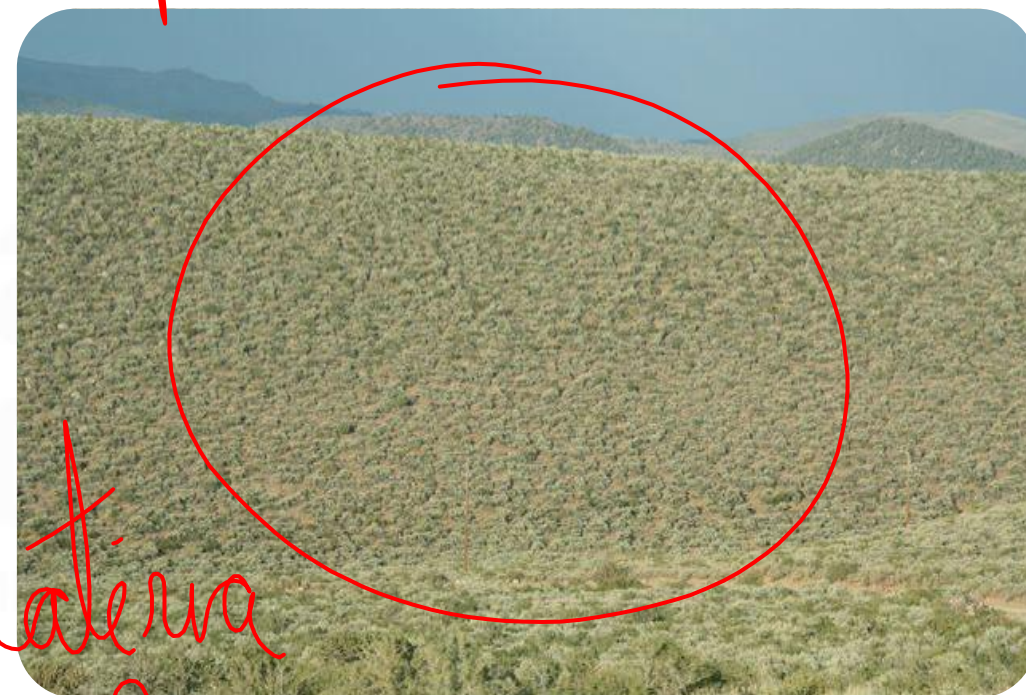


Pampas Gaúchos

Campos Sulinos

Domínio das Pradarias:

- **Localização:** Extremo sul brasileiro, mais exatamente a sudeste gaúcho, o domínio morfoclimático das pradarias compreende uma extensão de 45.000 km² a 80.000 km².
- **Relevo:** Planícies. *morros (coxilhas) RS*
- **Clima:** Subtropical.
- **Solos:** Férteis. *rios em numerosas e matéria*
- Rios de planície.
- **Vegetação:** Gramais que formam imensos campos muito utilizados para a pecuária. *Orgânica*



Agricultura

Florestas tropicais e estepes

Nas regiões de clima tropical, existem três gêneros de formações vegetais:

- Savana → Cerrado
- Floresta tropical → Mata Atlântica, Amazônia
- Estepes → Caatinga

Este tipo de clima é uma transição entre outros tipos de climas.

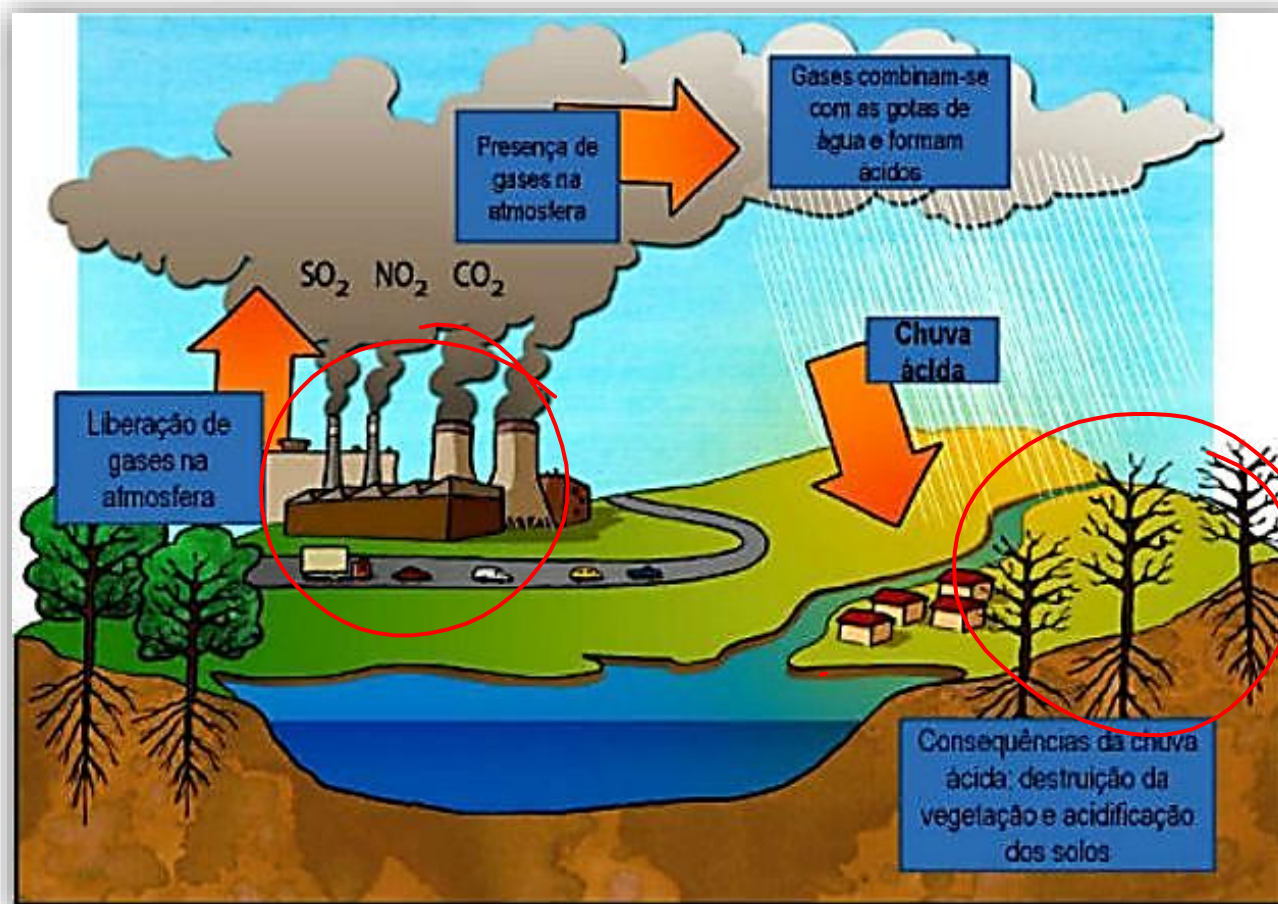
O clima tropical apresenta valores diferentes de precipitações e de temperaturas, pelo que pode fazer transição entre o equatorial, o desértico e até entre o mediterrâneo.

Por estas razões e não só, as formações vegetais variam de acordo com a maior ou menor abundância de precipitações.

Florestas tropicais e estepes



01- A chuva ácida é um fenômeno causado por quais elementos?



Motivos da Chuva Ácida

Emissões resultantes da queima de **combustíveis fósseis**

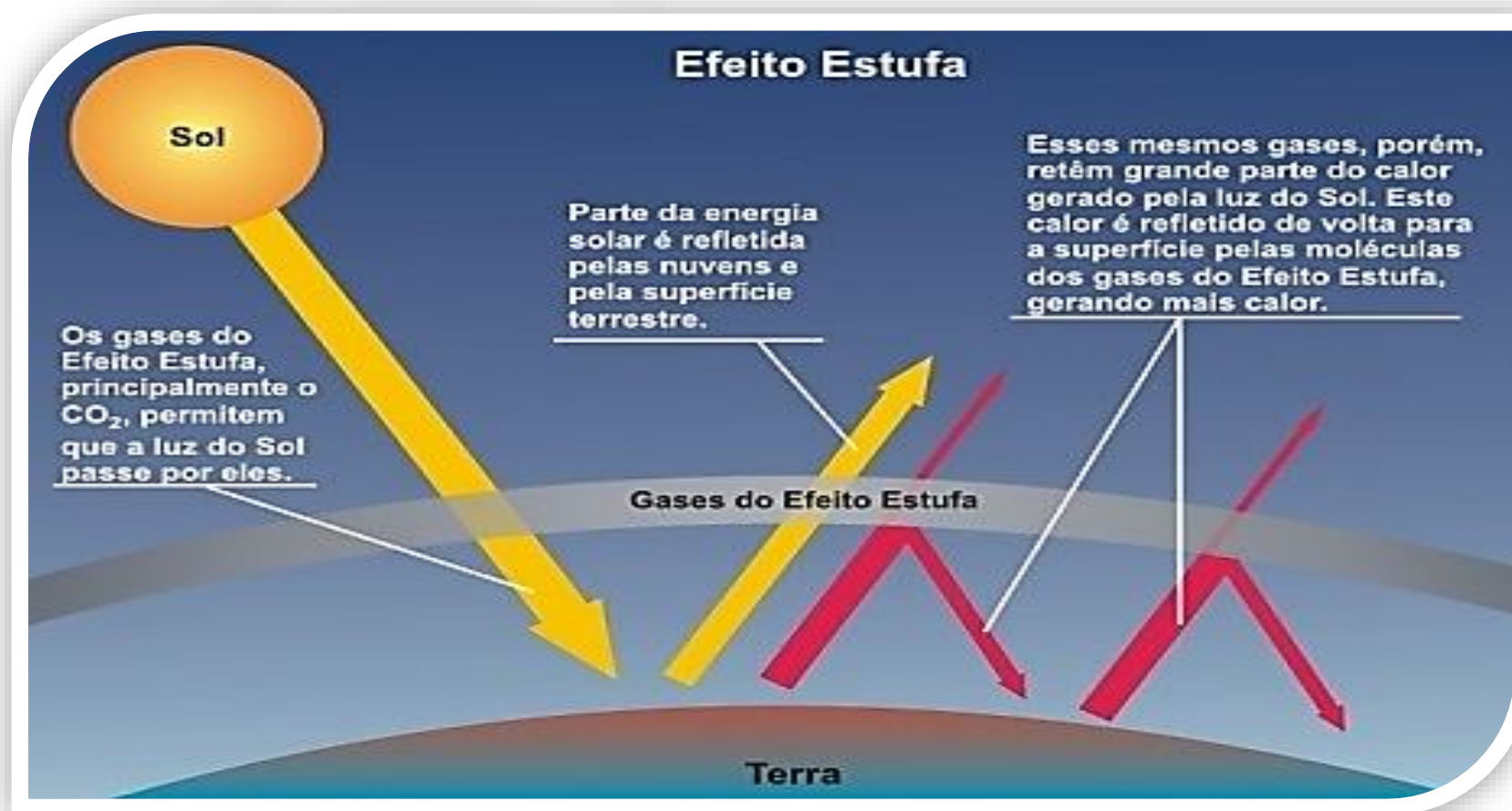
Dióxido de enxofre, lançado no ar por algumas indústrias

Óxido de nitrogênio, provenientes de diversos combustíveis fósseis e dos veículos motorizados

Intenso em algumas áreas, principalmente nos polos siderúrgicos, devido à utilização maciça de **carvão mineral**.



02- Como podemos explicar o processo de formação do efeito estufa e suas consequências para o planeta?



O que é Aquecimento Global?

- O aquecimento global é resultado do lançamento excessivo de gases de efeito estufa (GEEs), sobretudo o dióxido de carbono (CO₂), na atmosfera. Esses gases formam uma espécie de “cobertor” cada dia mais espesso que torna o planeta cada vez mais quente e não permite a saída de radiação solar. Precisamos deixar essa capa que cobre a Terra mais fina – ou pelo menos mantê-la do jeito que ela está hoje.



Fig.2: Esquema do Efeito Estufa, principal causador do Aquecimento Global

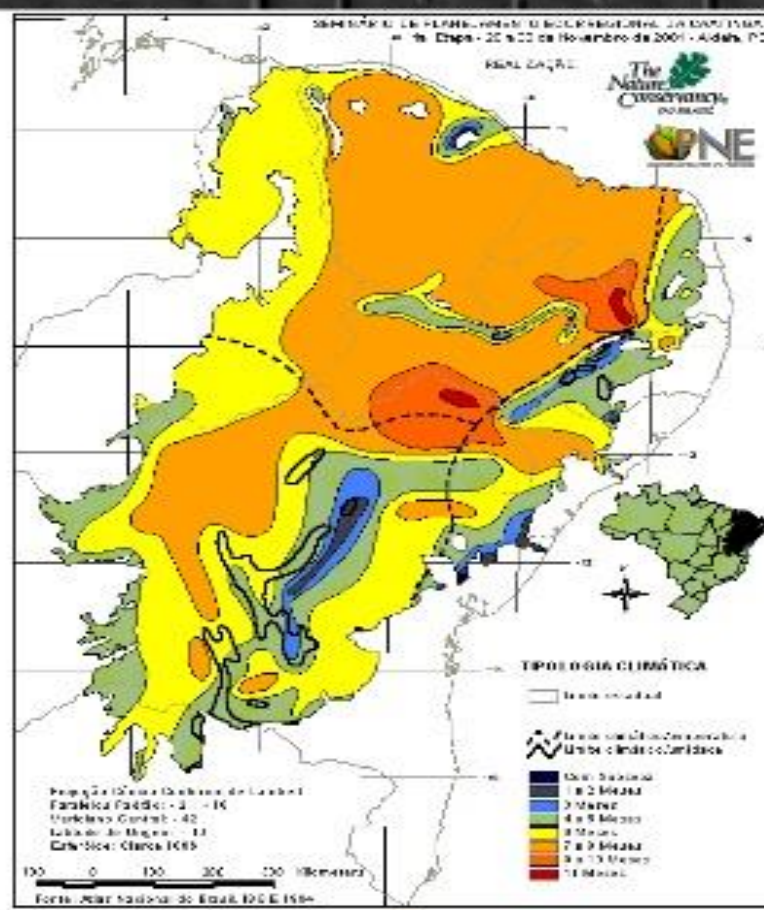
03- Caracterize os seguintes climas brasileiros.

I- Semiárido



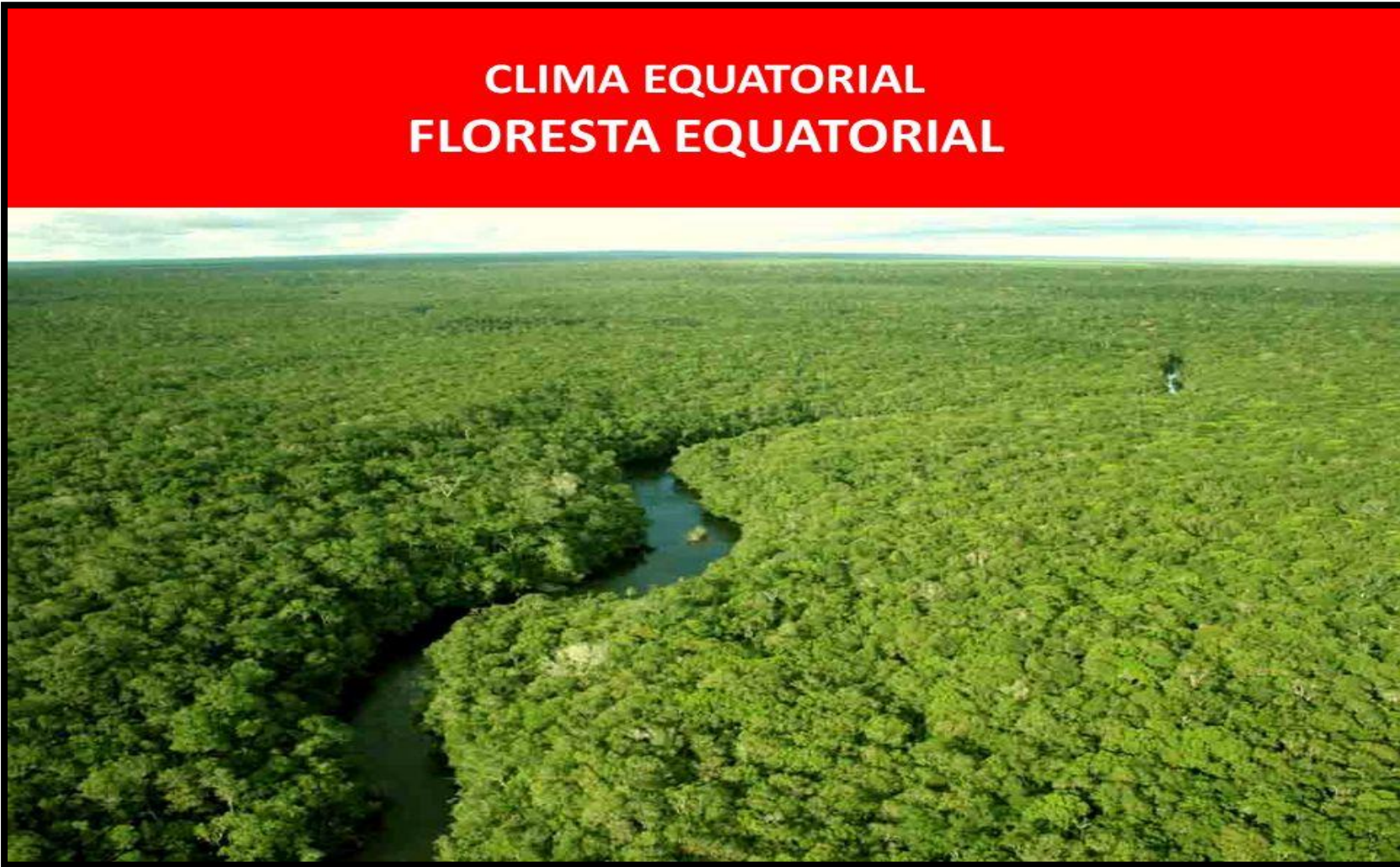
Clima Semiárido

- As **altas temperaturas** (cerca de 26o C) com pequena variação ao longo do ano exercem forte efeito sobre a evapotranspiração que, por sua vez, determinam o déficit hídrico como o maior entrave à ocupação do semiárido e ressaltam a importância da irrigação na fixação do homem nas áreas rurais da Região Nordeste em condições sustentáveis.



II- Equatorial

CLIMA EQUATORIAL
FLORESTA EQUATORIAL



equatorial

Relativo ao equador.

Clima equatorial, clima das regiões próximas do equador, caracterizado pela temperatura constantemente elevada e pela pluviosidade abundante e (...)

III- Subtropical

Clima Subtropical



Clima subtropical

- Trata-se do clima **predominante** na região Sul do país.
- Marcado pelas estações **bem definidas** e pelas chuvas **bem distribuídas** ao longo do ano.
- Apresenta grande **amplitude térmica**.

