

**1ª
SÉRIE**

CANAL SEDUC-PI1



PROFESSOR (A):

**TÉRCIO
CÂMARA**



DISCIPLINA:

BIOLOGIA



CONTEÚDO:

CITOPLASMA



TEMA GERADOR:

**CIÊNCIA NA
ESCOLA**



DATA:

10.09.2019

ROTEIRO DE AULA

● ● **ACOLHIDA:** Apresentação à turma.

● ● **APRESENTAÇÃO DA AULA:**

- ● - Conteúdo: CITOPLASMA.
- ● - Recursos: Slides e vídeos.
- ● - Atividades em sala: Exercícios de fixação
- ● - Atividades para casa: Pesquisa sobre a descoberta da célula.

● ● **- ENCERRAMENTO DA AULA**

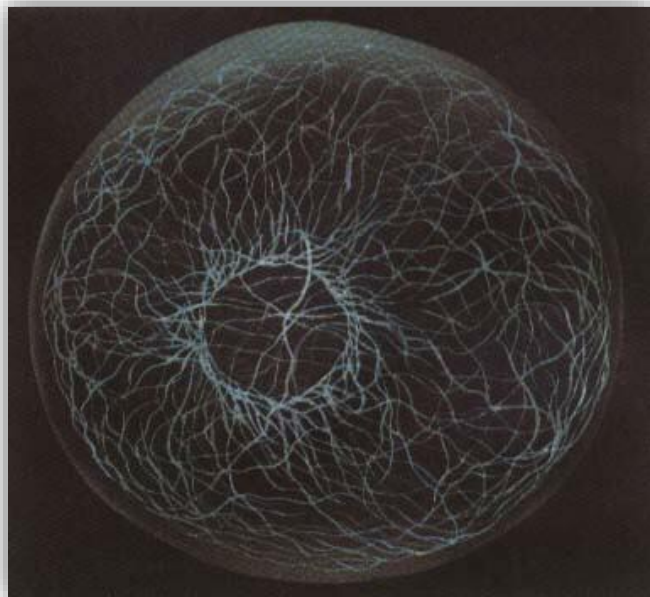
- ● - conteúdo da próxima aula: Núcleo Celular.

CITOPLASMA

PROGRAMA DE MEDIAÇÃO TECNOLÓGICA

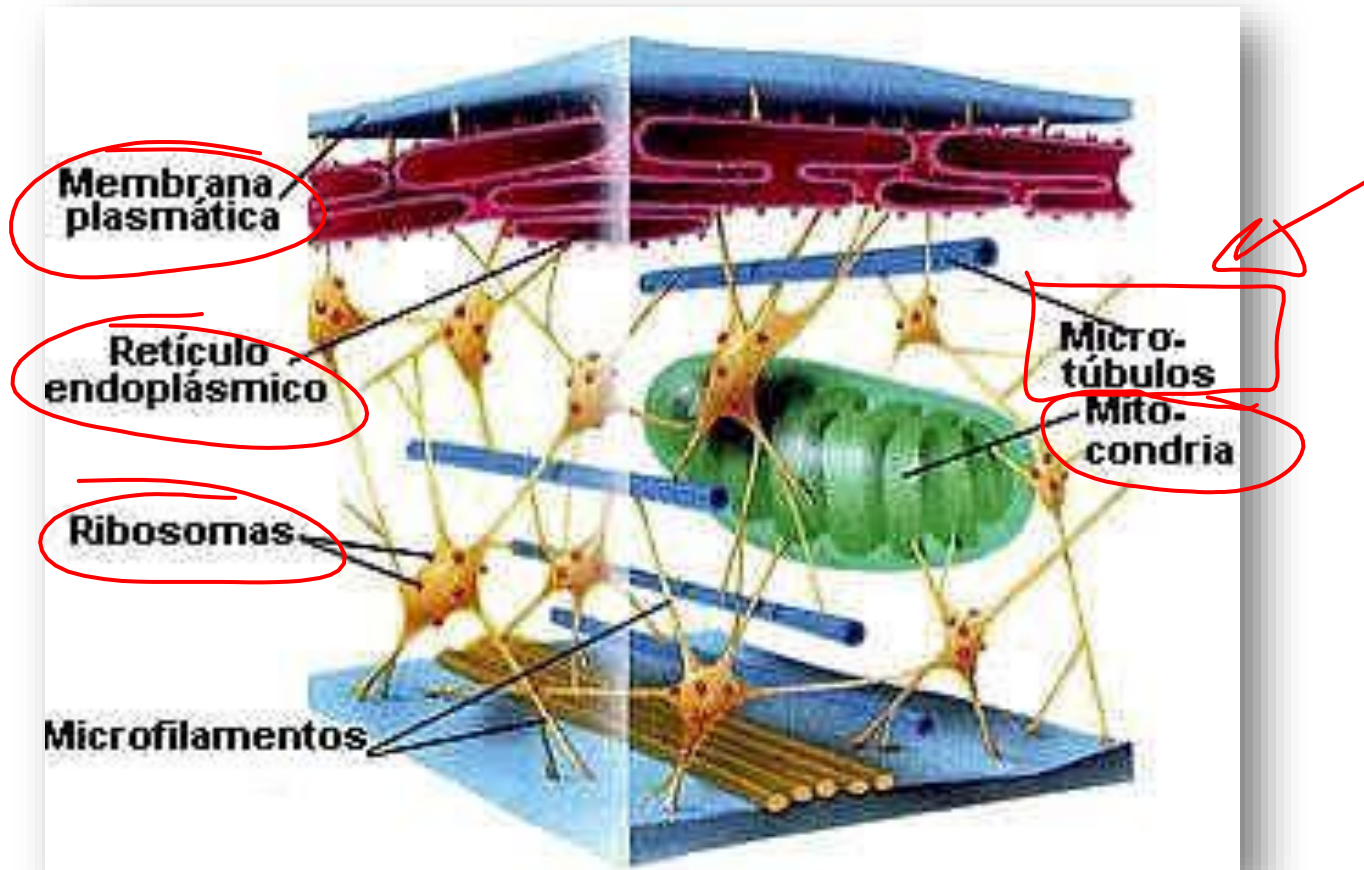


1. Cito esqueleto



Conjunto de proteínas que:

- Determinam a forma da célula
- Responsáveis pelos movimentos celulares
- Distribuem substâncias na célula
- Ajudam no processo de divisão celular
- Auxiliam na adesão celular





1.1 Centríolos



- Presentes em animais e protozoários
- Ausentes nos vegetais superiores
- Funções:
 - Participam da divisão celular
 - Formam cílios e flagelos



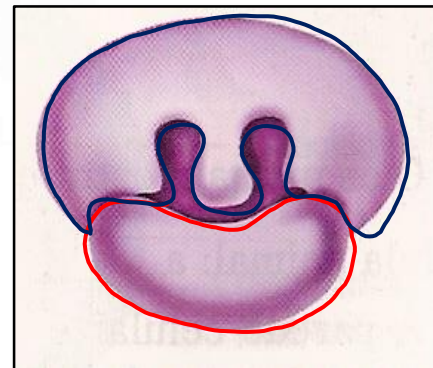
2. Ribossomos

Formados por proteína e RNAr

São encontrados livres no citosol ou ligados ao retículo endoplasmático rugoso (RER)

Função: **síntese de proteínas**

ENCONTRADOS . - MITOCÔNDRIAS
- CLOROPLASTOS .





3. Retículo Endoplasmático

Síntese, armazenamento e transporte de substâncias

GRANULOSO ou RUGOSO (RER)

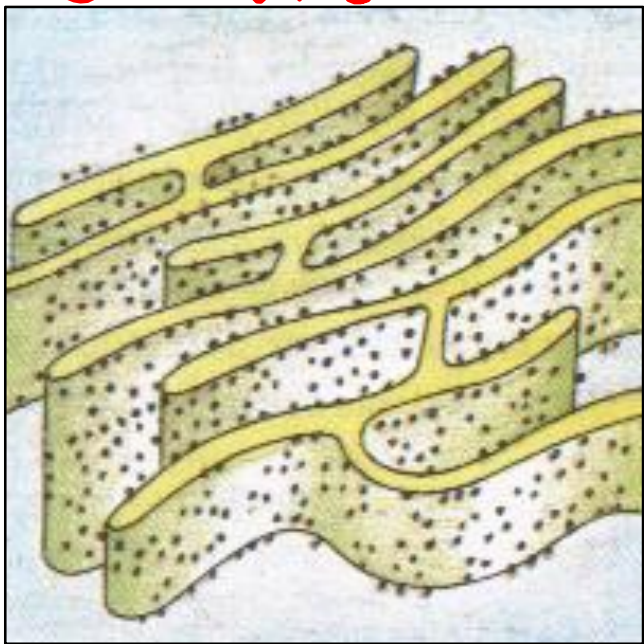
- Possui ribossomos aderidos
- Função: Síntese de proteínas

NÃO-GRANULOSO ou LISO (REL)

- Sem ribossomos aderidos
- Síntese de lipídeos e desintoxicação celular

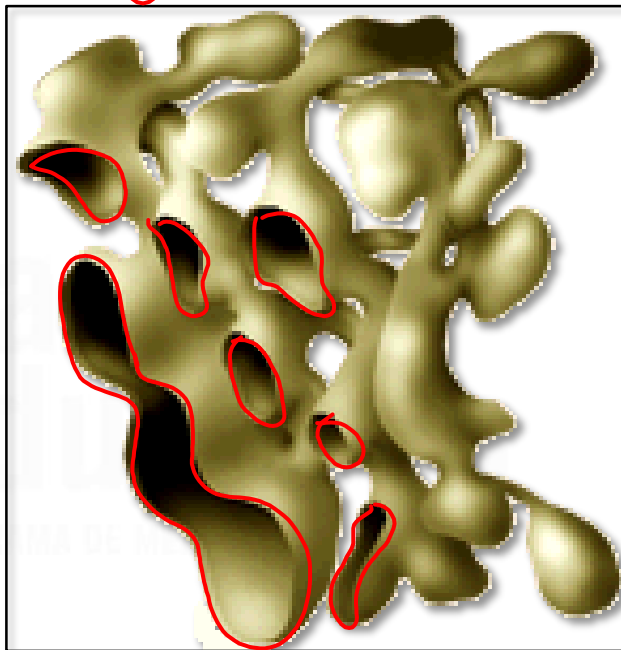
Tipos

GRANULOSO



RER

AGRANULAR



REL