

**3ª  
SÉRIE**

## **CANAL SEDUC-PI3**



PROFESSOR (A):

**MARCELO  
LIMA**



DISCIPLINA:

**GEOGRAFIA**



CONTEÚDO:

**BIOMAS**



TEMA GERADOR:

**CIÊNCIA NA  
ESCOLA**



DATA:

**16.09.2019**

# Florestas tropicais e estepes

Nas regiões de clima tropical, existem três gêneros de formações vegetais:

- Savana → Cerrados
- Floresta tropical → Amazônia e Mata Atlântica
- Estepes → Caatingas

Este tipo de clima é uma transição entre outros tipos de climas.

O clima tropical apresenta valores diferentes de precipitações e de temperaturas, pelo que pode fazer transição entre o equatorial, o desértico e até entre o mediterrâneo.

Por estas razões e não só, as formações vegetais variam de acordo com a maior ou menor abundância de precipitações. → Chuvas

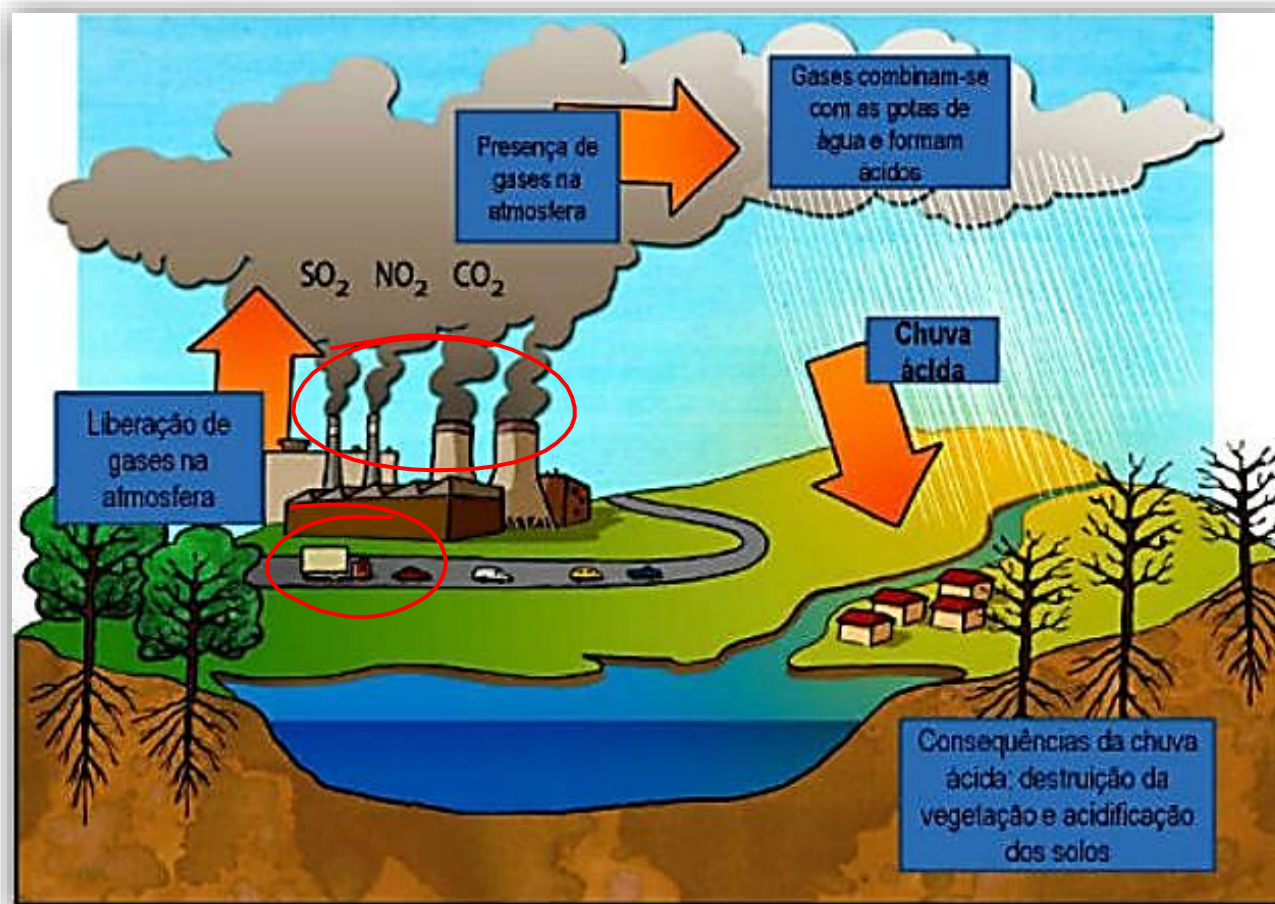


# Florestas tropicais e estepes





01- A chuva ácida é um fenômeno causado por quais elementos?



# Chuva Ácida

Emissões resultantes da queima de combustíveis fósseis ✓

Dióxido de enxofre, lançado no ar por algumas indústrias ✓

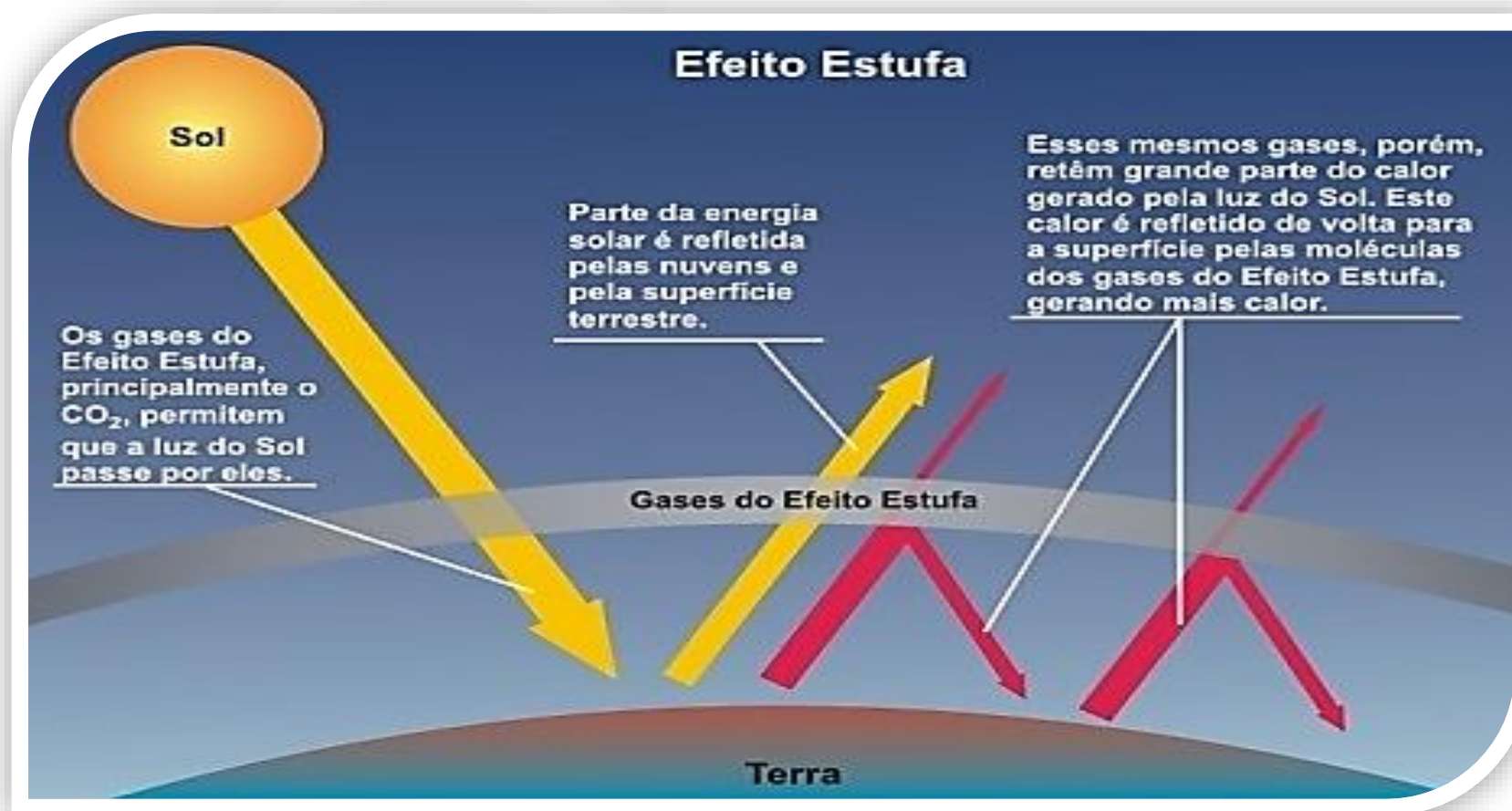
Óxido de nitrogênio, provenientes de diversos combustíveis fósseis e dos veículos motorizados

Intenso em algumas áreas, principalmente nos polos siderúrgicos, devido à utilização maciça de carvão mineral.





## 02- Como podemos explicar o processo de formação do efeito estufa e suas consequências para o planeta?



# O que é Aquecimento Global?

- O aquecimento global é resultado do lançamento excessivo de gases de efeito estufa (GEEs), sobretudo o dióxido de carbono ( $\text{CO}_2$ ), na atmosfera. Esses gases formam uma espécie de “cobertor” cada dia mais espesso que torna o planeta cada vez mais quente e não permite a saída de radiação solar. Precisamos deixar essa capa que cobre a Terra mais fina – ou pelo menos mantê-la do jeito que ela está hoje.



Fig.2: Esquema do Efeito Estufa, principal causador do Aquecimento Global



### 03- Caracterize os seguintes climas brasileiros.

I- **Semiárido** → Sertão Nordeste

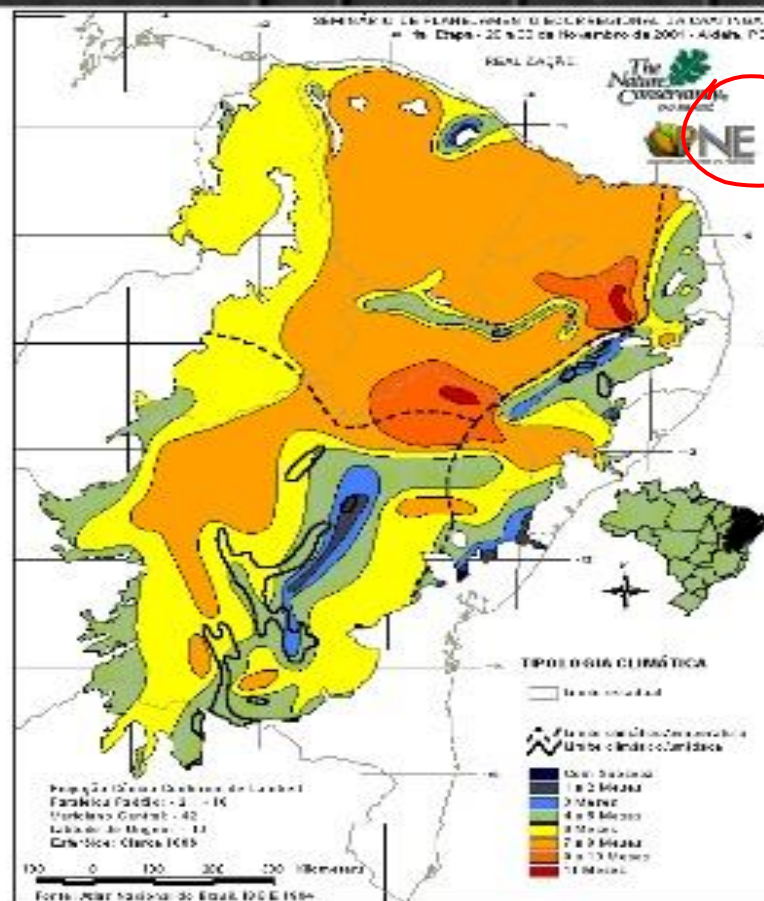




# Quente e seco

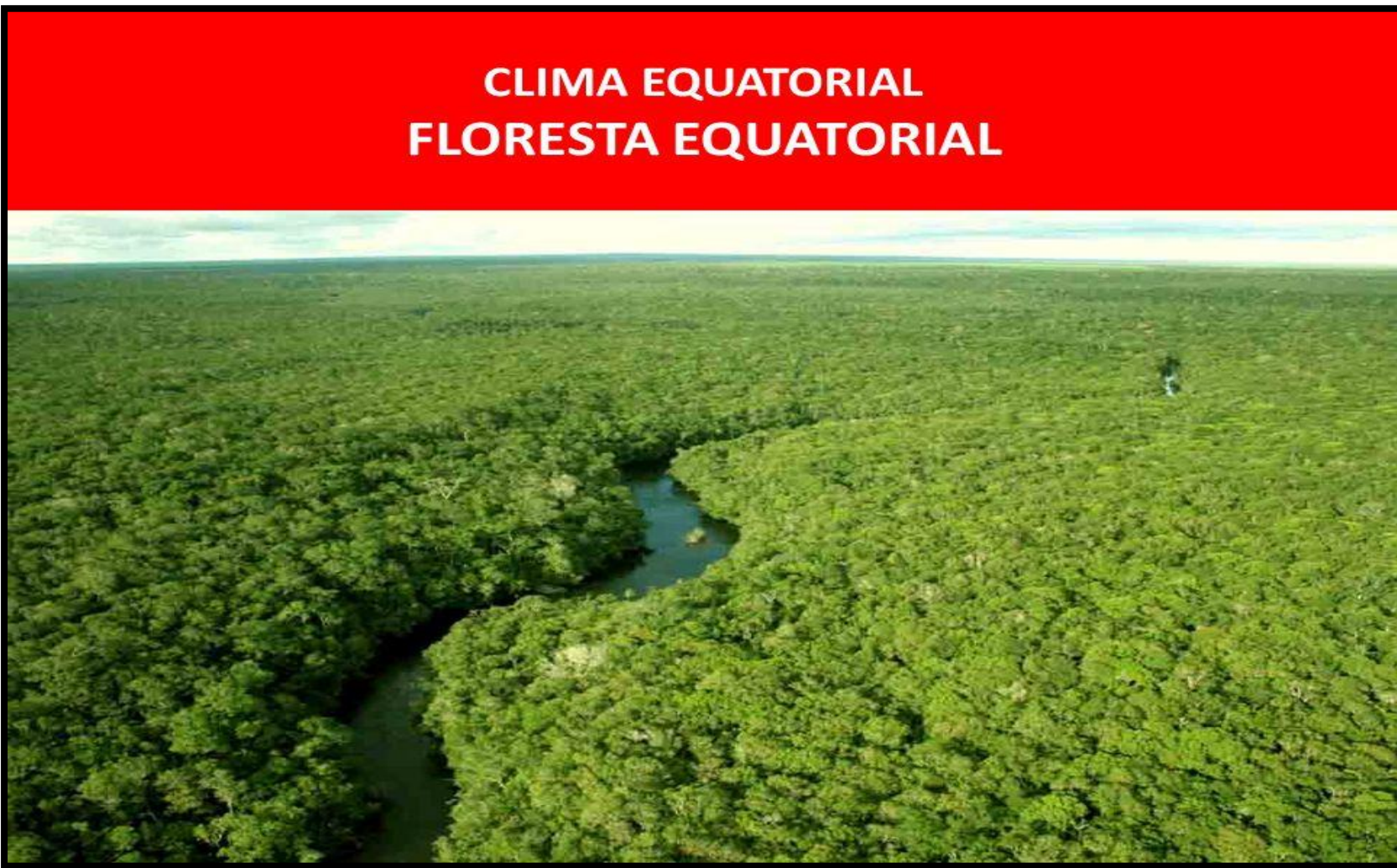
## Clima Semiárido

- As **altas temperaturas** (cerca de 26o C) com pequena variação ao longo do ano exercem forte efeito sobre a evapotranspiração que, por sua vez, determinam o déficit hídrico como o maior entrave à ocupação do semiárido e ressaltam a importância da irrigação na fixação do homem nas áreas rurais da Região Nordeste em condições sustentáveis.



## II- Equatorial

CLIMA EQUATORIAL  
FLORESTA EQUATORIAL





# equatorial

Relativo ao equador.

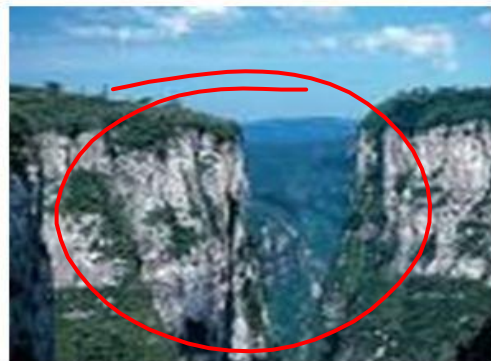
Clima equatorial, clima das regiões próximas do equador, caracterizado pela temperatura constantemente elevada e pela pluviosidade abundante e (...)

*Quente*

*Chuvvas*

## III- Subtropical

### Clima Subtropical





# Clima subtropical

- Trata-se do clima **predominante** na região Sul do país.
- Marcado pelas estações **bem definidas** e pelas chuvas **bem distribuídas** ao longo do ano.
- Apresenta grande **amplitude térmica**.

