



# Outubro Rosa

PREVENÇÃO AO CÂNCER DE MAMA

O CANAL EDUCAÇÃO ABRAÇA ESSA LUTA!

Um cuidado ✓  
Um alerta ✓  
Um toque ✓



Outubro  
Rosa  
PREVENÇÃO AO CÂNCER DE MAMA

# Campanha Outubro Rosa 2019

Em 2019, a campanha do INCA (Instituto Nacional do Câncer) no Outubro Rosa tem como tema

**"Câncer de mama: vamos falar sobre isso?"**





Outubro  
Rosa

PREVENÇÃO AO CÂNCER DE MAMA

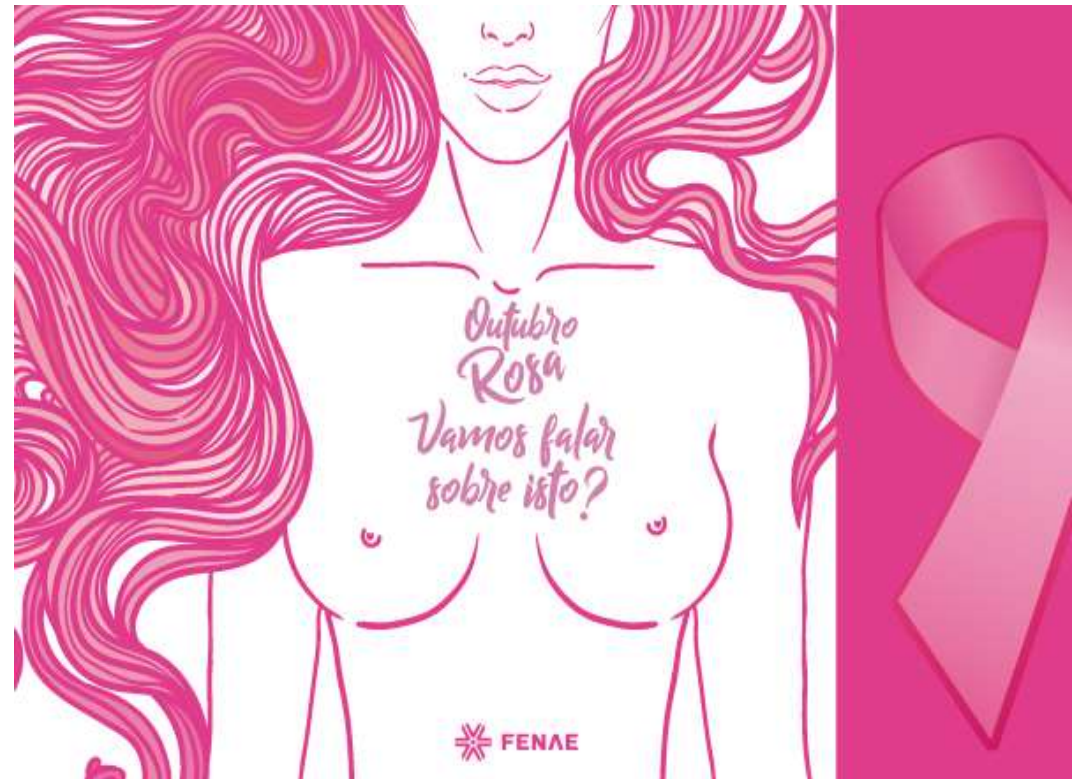
# Campanha Outubro Rosa 2019

Em 2019, a campanha do Instituto Nacional de Câncer - INCA no Outubro Rosa tem como focos principais:

-A prevenção primária (ações para reduzir os fatores de risco);

-A detecção precoce.

O objetivo é fortalecer as recomendações do Ministério da Saúde para o rastreamento e o diagnóstico precoce do câncer de mama.





Outubro  
Rosa  
PREVENÇÃO AO CÂNCER DE MAMA

# Campanha Outubro Rosa 2019

## • O que é Câncer de mama?

-É uma doença resultante da multiplicação de células anormais da mama, que forma um tumor com potencial de invadir outros órgãos. Há vários tipos de câncer de mama. Alguns se desenvolvem rapidamente e outros não. A maioria dos casos tem boa resposta ao tratamento, principalmente quando diagnosticado e tratado no início.







Outubro  
Rosa  
PREVENÇÃO AO CÂNCER DE MAMA

# Campanha Outubro Rosa 2019

- **O câncer de mama é comum no Brasil?**

Sim. É o tipo mais comum, depois do câncer de pele, e também o que causa mais mortes por câncer em mulheres.

Em 2019  
59.700 casos  
novos  
estimados

Em 2017  
16.724  
mortes



Outubro  
Rosa  
PREVENÇÃO AO CÂNCER DE MAMA

# Campanha Outubro Rosa 2019

- **Só as mulheres têm câncer de mama?**

Não. Homens também podem ter câncer de mama, mas isso é raro (apenas 1% dos casos).

- **O que causa Câncer de mama?**

Não há uma causa única. Diversos fatores estão relacionados ao câncer de mama.

O risco de desenvolver a doença aumenta com a idade, sendo maior a partir dos 50 anos.



Outubro  
Rosa

PREVENÇÃO AO CÂNCER DE MAMA

Outubro  
Rosa

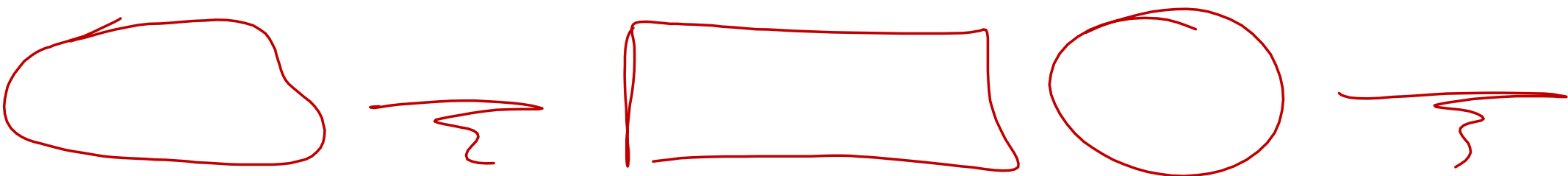
Previna-se. Cuide-se. Ame-se.





Outubro  
Rosa

PREVENÇÃO AO CÂNCER DE MAMA



Outubro Rosa





Outubro  
Rosa

PREVENÇÃO AO CÂNCER DE MAMA



Outubro  
Rosa  
PREVENÇÃO AO CÂNCER DE MAMA

NÃO POSSUI  
COLUNA VERTEBRAL

## Invertebrado ou vertebrado?

A AVE

A VERME

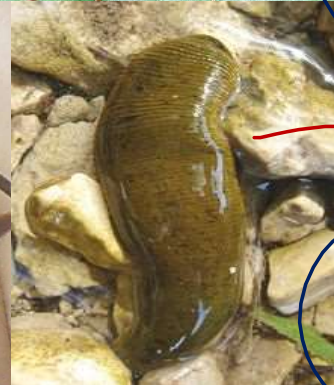
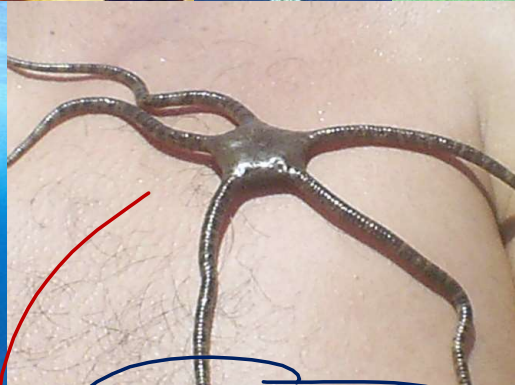
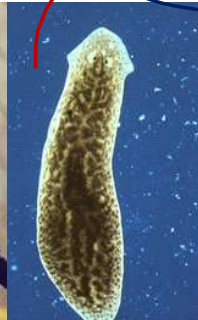
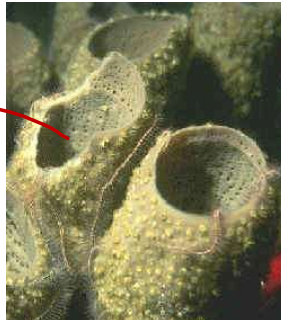
ESPONJA

ARTRÓPODE  
(INSETO)

PEIXE

ANELÍDEO  
(SANGUESSUGA)

A EQUINODERMO



Fonte: Banco de imagens da Rede Pitágoras 2008

Outubro Rosa



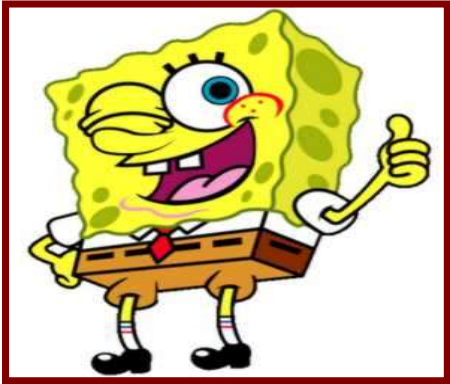
Outubro

Rosa

PREVENÇÃO AO CÂNCER DE MAMA

PORTADORES DE POROS

# Poríferos



Estrutura característica:

Células denominadas coanócitos.

PROMOVEM A ENTRADA  
E A FILTRAÇÃO DA ÁGUA

Características marcantes:

- Presença de poros no corpo ✓
- Pluricelulares (NÃO POSSUEM TECIDOS VERDADEIROS)
- Heterótrofos ✓
- Adultos fixos (SÊSSEIS) ✓
- Larvas móveis ✓
- Habitat: aquático ✓  
(água doce e do mar).





Outubro  
Rosa

PREVENÇÃO AO CÂNCER DE MAMA

# Poríferos



BIOINDICA-  
DORES DAS  
CONDIÇÕES  
AMBIENTAIS.





Outubro  
Rosa

PREVENÇÃO AO CÂNCER DE MAMA

# Celenterados ou Cnidários

- CORAIS
- ÁGUAS-VIVAS
- ANÊMONA

A CORAL



Fonte: <http://www.aqualandia.com.br/brain.jpg>

## Características marcantes:

- Presença de cavidade digestória
- Pluricelulares (COM TECIDOS VERDADEIROS)
- Heterótrofos → PÓLIPOS
- Adultos fixos ou móveis → MEDUSAS
- Larvas móveis
- Habitat: aquático (a maioria na água do mar).

## Estrutura característica:

Células denominadas cnidoblastos.

→ CNIDÓCITOS PRODUTORES DE  
TOXINA PARA ATAQUE E DEFESA.





Outubro  
Rosa

PREVENÇÃO AO CÂNCER

ÁGUA-VIVA



Fonte: [http://www.sottomare.com.br/galeria/Dive\\_110104-008.jpg](http://www.sottomare.com.br/galeria/Dive_110104-008.jpg)



Outubro  
Rosa

PREVENÇÃO DO CANCER DE MAMA

# Pólipos e medusas

FIXOS

NATANTES (MÓVEIS)

ÁGUA-VIVA



Anêmonas



Maurício Andrade



Outubro  
Rosa

# Platelmintos

VERMES DE CORPO  
ACHATADO DORSOVENTRAL-  
MENTE (COM FITA).

## Características marcantes:

- Presença de tubo digestório incompleto
- Corpo achatado como fita
- Pluricelulares
- Heterótrofos
- Habitat: aquático, terrestre e parasitário



Fonte: <http://evolution.berkeley.edu/evo101/images/planaria.jpg>

## PLANÁRIA Aquisição evolutiva marcante:

- Surgimento do sistema muscular
- Cordões nervosos longitudinais

PRIMEIROS ANIMAIS COM  
SIMETRIA BILATERAL E  
FORMAÇÃO DE UMA CABEÇA OU  
CEFALIZAÇÃO

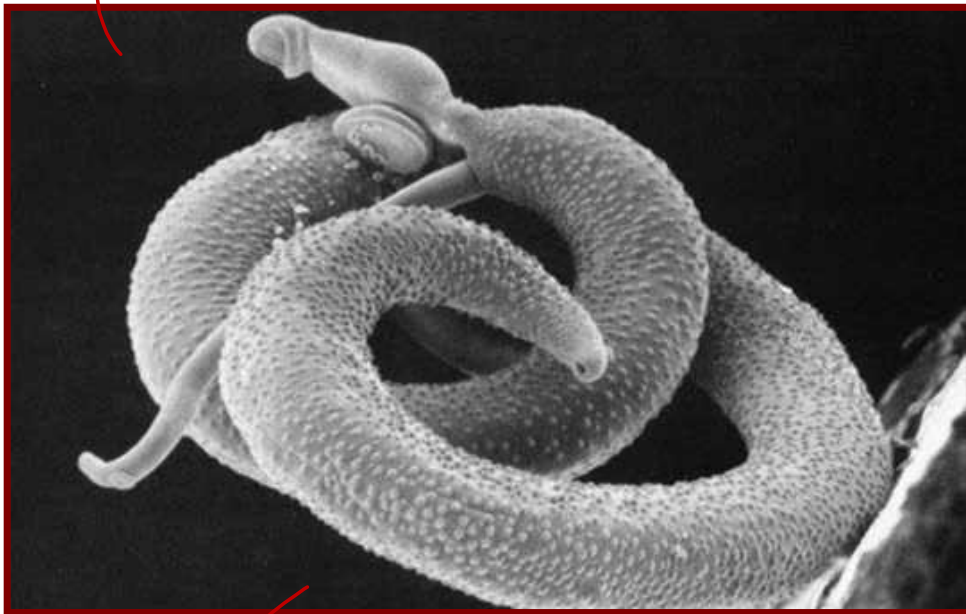
Outubro Rosa



Outubro  
Rosa

PREVENÇÃO AO CÂNCER DE MAMA

ESQUISTOSSOMO



Fonte: <http://g1.globo.com/Noticias/Ciencia/foto/0,,13584767-EX,00.jpg>

A CAUSA A ESQUISTOSSOMO

TÊNIA



Fonte: [http://w3.ufsm.br/parasitologia/imagensendo/6\\_24.gif](http://w3.ufsm.br/parasitologia/imagensendo/6_24.gif)

A CAUSA A TENÍASE

Outubro Rosa