



**2^a
SÉRIE**

CANAL SEDUC-PI2



PROFESSOR (A):

**GILDEMAR
SILVA**



DISCIPLINA:

SOCIOLOGIA



CONTEÚDO:

**O MUNDO DO
TRABALHO
(CONTINUAÇÃO)**



TEMA GERADOR:

**ARTE NA
ESCOLA**



DATA:

22/10/2019

Trabalho e trabalhadores no Brasil atual

Pode-se categorizar os tipos de trabalho e de trabalhadores da seguinte forma:

- ✓ Trabalhadores em condições análogas à escravidão (ocorre quando a remuneração pelo trabalho exercido é menor que o mínimo necessário para sobrevivência provocando o endividamento e quando há cerceamento de movimentação)



990,00

**“Todo o trabalho é socialmente
produzido, mas nem toda a
produção é socialmente distribuída
entre seus produtores”**



DESIGNAÇÃO
SOCIAL

Os modos de Produção

PROGRAMA DE MEDIAÇÃO TECNOLÓGICA

Modos de produção

- MODOS DE PRODUÇÃO =
forças produtivas + relações de produção.
- O modo de produção é a maneira pela qual a sociedade produz seus bens e serviços, como os utiliza e os distribui.

28

?

No período primitivo



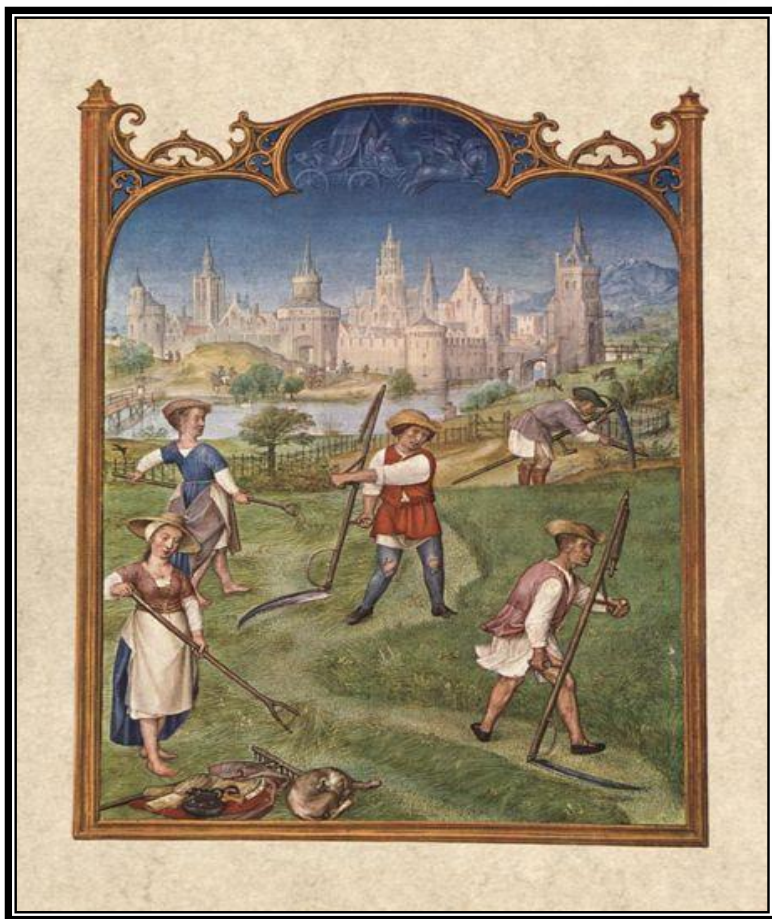
- Quando os homens ainda não produziam seu próprio alimento eram **Nômades**;
- o Trabalho era **coletivo**;
- Caçavam, pescavam e coletavam;
- Não havia desigualdade social.

Primeira grande revolução humana: prática da agricultura.



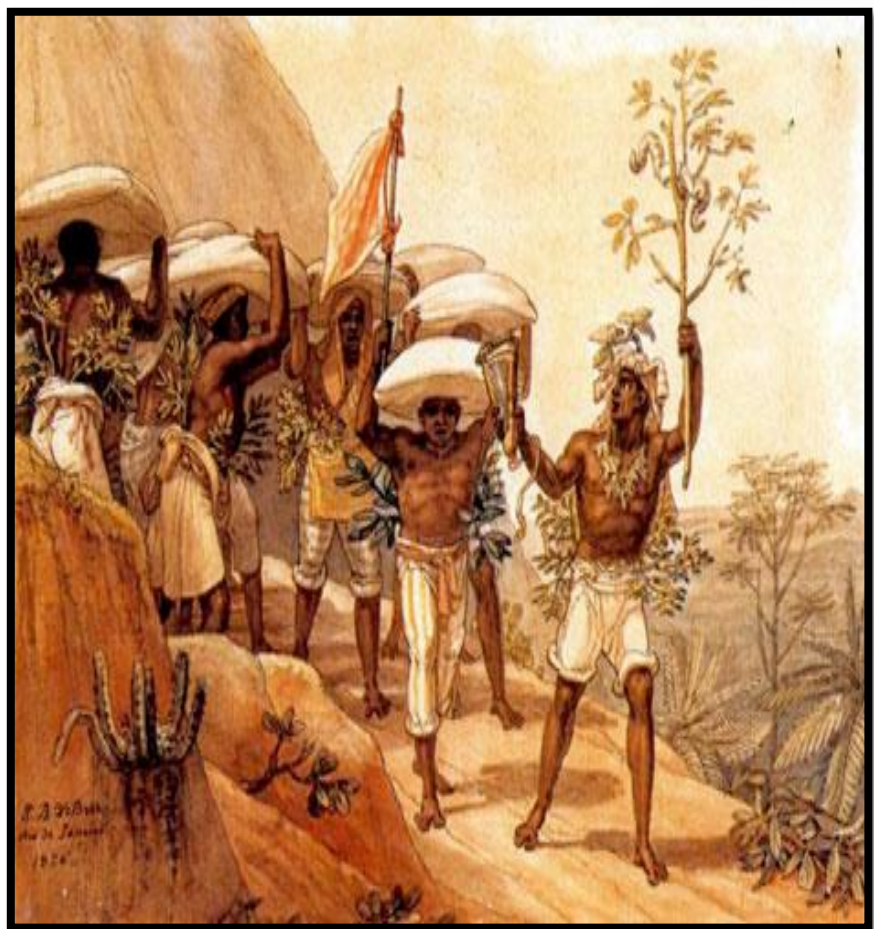
- Com ela os homens tornaram-se **sedentários** (fixaram-se às margens dos grandes rios).
- A **terra** era de **uso coletivo**, sendo o produto do trabalho **distribuído entre os membros do grupo.**

Modo de Produção Servil



- Sociedade Estamental
- Clero, nobreza, camponeses e servos.
- O trabalho no Feudo era realizado pelos camponeses e servos.
- Esse trabalho era baseado nas relações de interdependência.

TRABALHO ESCRAVO MODERNO (SEC XVI)



- Negros escravizados foram trazidos da África para a América e eram:
- Numerosos, obtidos através de tráfico regular marítimo e vendidos em mercados;
- Eram considerados propriedades, não eram considerados seres humanos e sim uma mercadoria que poderia ser comprada e vendida;

↳ COISIFICAÇÃO

- Trabalhavam na agricultura e pastoreio, mineração, artesanato e no comércio ambulante. Foram **decisivos** para a organização econômica e social brasileira colonial.
- Podiam comprar a sua liberdade, mas o comum era fugirem para os **quilombos**. Sendo raramente libertados por seus senhores.

Modo de Produção Capitalista

- Características:
- Trabalho assalariado;
- Propriedade privada dos meios de produção;
- Burguesia X proletariado;
- Lucro.

→ ~~R\$~~ X

OBJ

O Capitalismo pode ser compreendido em ~~quatro~~ etapas:

5

- Pré-Capitalismo;
 - Mercantilismo
- Capitalismo Comercial;
 - Burguesia
- Capitalismo Industrial;
 - Trabalho assalariado
- Capitalismo Financeiro;
 - Bancário
- Capitalismo informacional
 - conhecimento

→ R\$

→ BANCO DO BRASIL