



**2ª
SÉRIE**

CANAL SEDUC-PI2



PROFESSOR (A):

**ADRIANO
RAMALHO**



DISCIPLINA:

**GEOGRAFIA
DO PIAUÍ**



CONTEÚDO:

**CLIMAS
DO PIAUÍ**



TEMA GERADOR:

**ARTE
NA ESCOLA**



DATA:

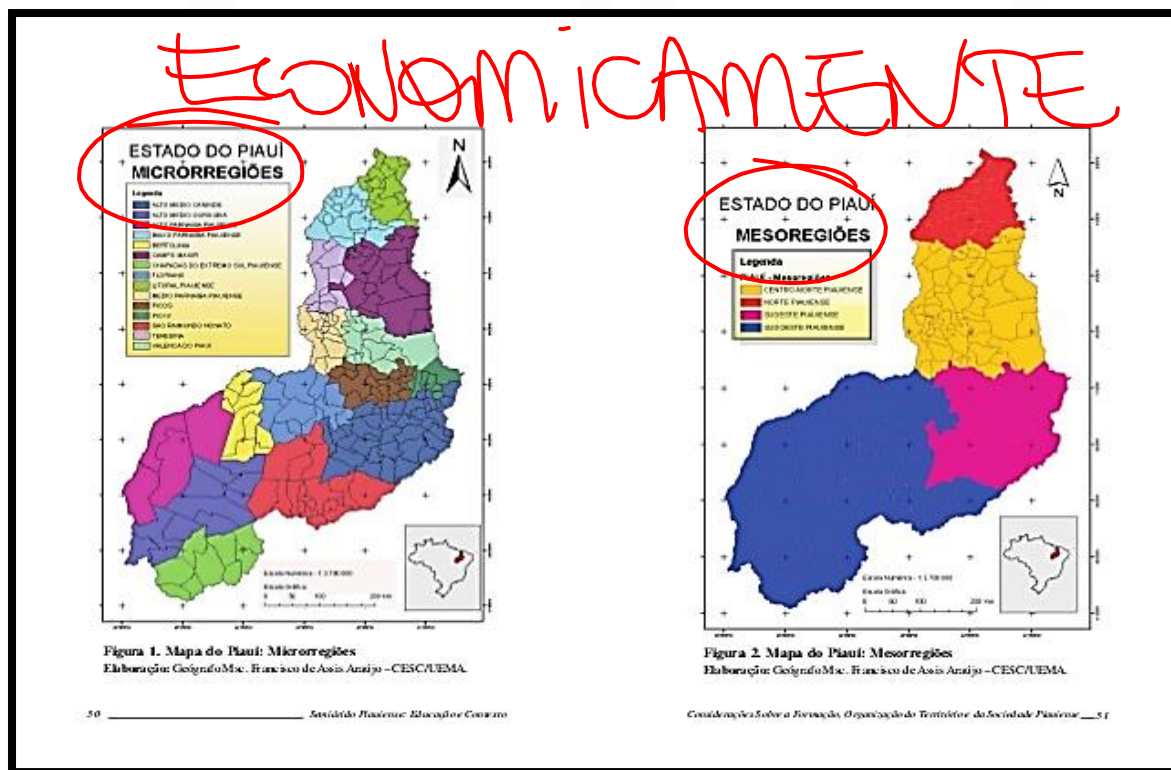
26.11.2019

ROTEIRO DE AULA

ESTUDAR AS
CARACTERÍSTICAS FÍSICAS E
SOCIAIS DO ESTADO DO
PIAUÍ

A capital e cidade mais populosa do estado é Teresina.

Está dividido em 4 mesorregiões e 15 microrregiões, divididos em 224 municípios. Os municípios com população superior a oitenta mil habitantes são Teresina, Parnaíba e Picos.

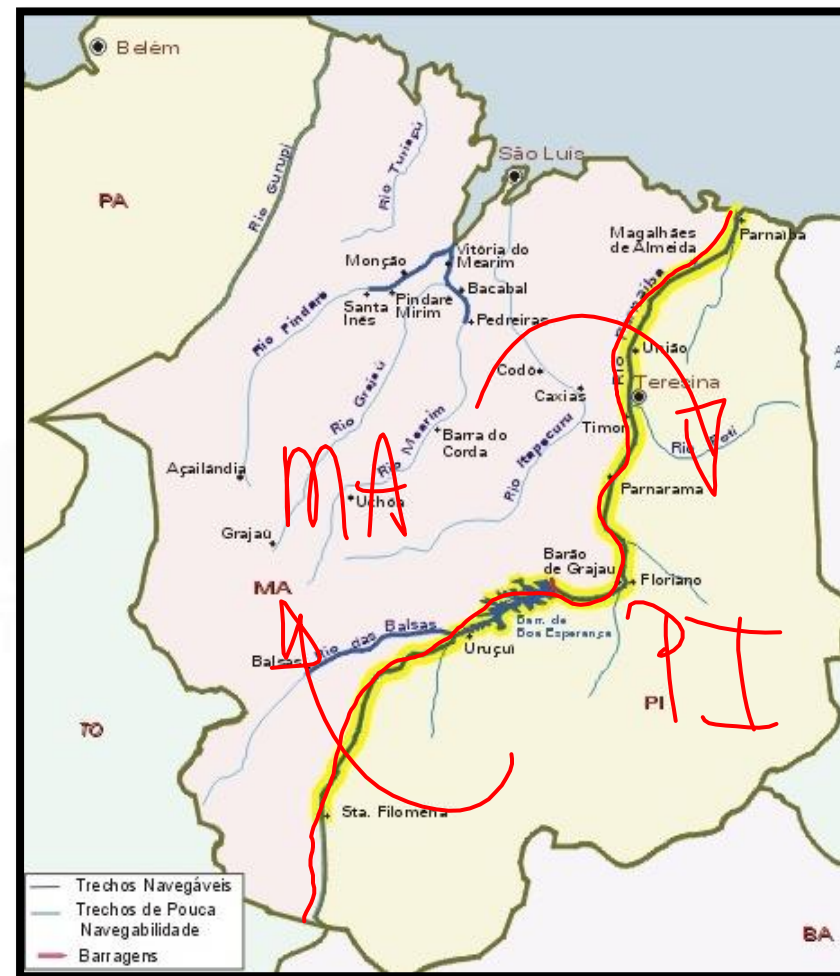


Tem um relevo moderado e a regularidade da topografia é superior a 53% inferiores aos 300m. Parnaíba, Poti, Canindé, Piauí e São Nicolau são os rios mais importantes e todos eles pertencem à bacia do rio Parnaíba. Possui clima tropical e semiárido.

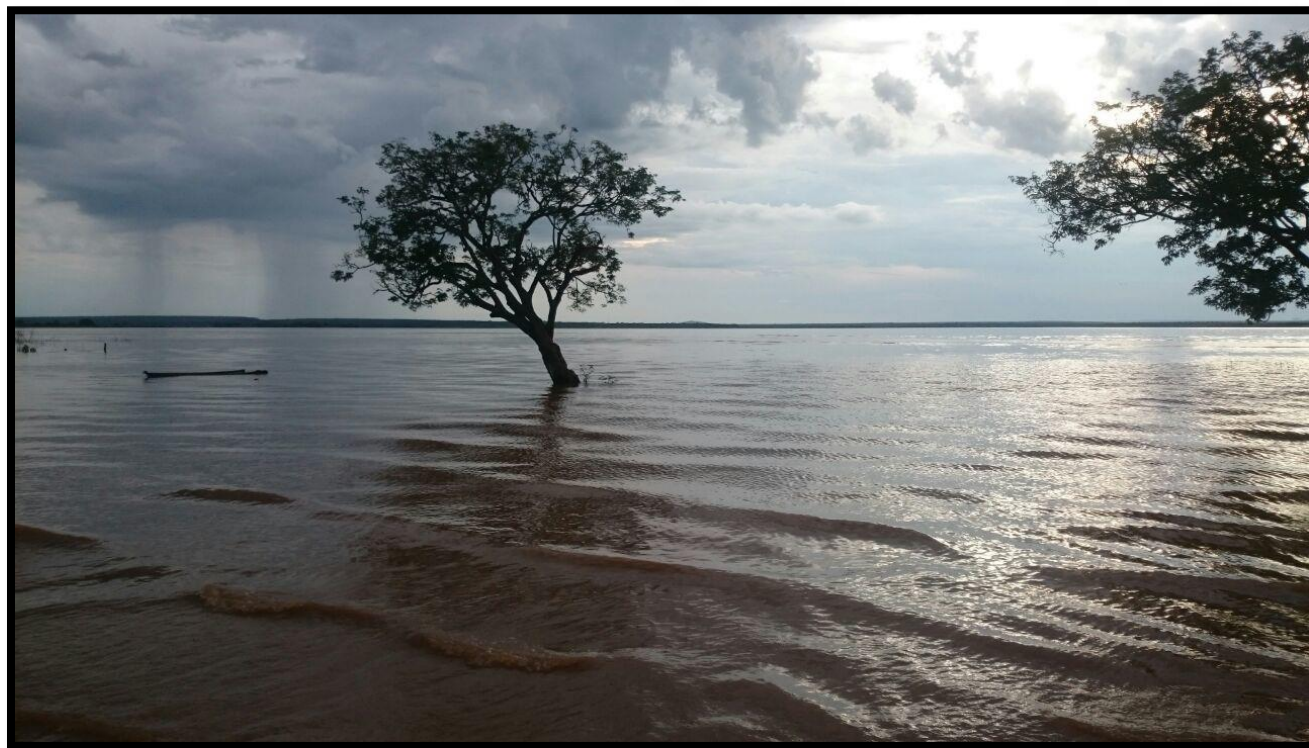


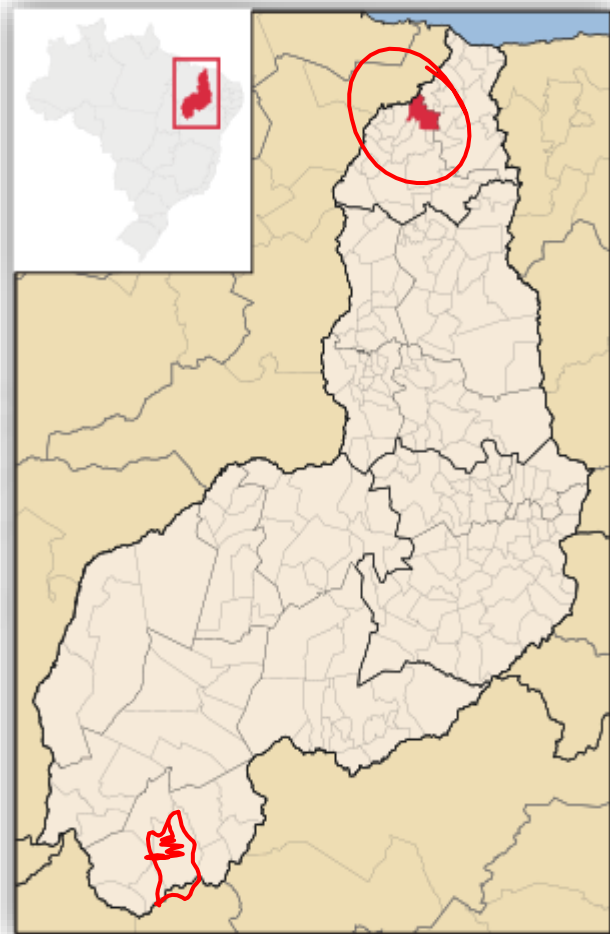
Hidrografia

Enquanto quase todos os estados do Nordeste oriental contam com apenas um rio perene, o rio São Francisco, com aproximadamente 1 800 quilômetros dentro de seus territórios, o Piauí conta com o rio Parnaíba e com alguns de seus afluentes, entre eles o Uruçuí Preto e o Gurgueia, que, somando-se seus cursos permanentes, ultrapassam 2 600 km de extensão.



O estado conta ainda com lagoas de notável expressão, tais como a de Parnaguá, Buriti e Cajueiro, que vêm sendo aproveitadas em projetos de irrigação e abastecimento de água na região.





A perenidade dos rios piauienses, entretanto, encontra-se ameaçada. Os rios sofrem intenso processo de assoreamento, sempre crescente, em decorrência do desmatamento acentuado que ocorre no estado, principalmente nas nascentes e nas margens dos rios. O estado encontra-se com 82,5% de seu território dentro do polígono das secas

1

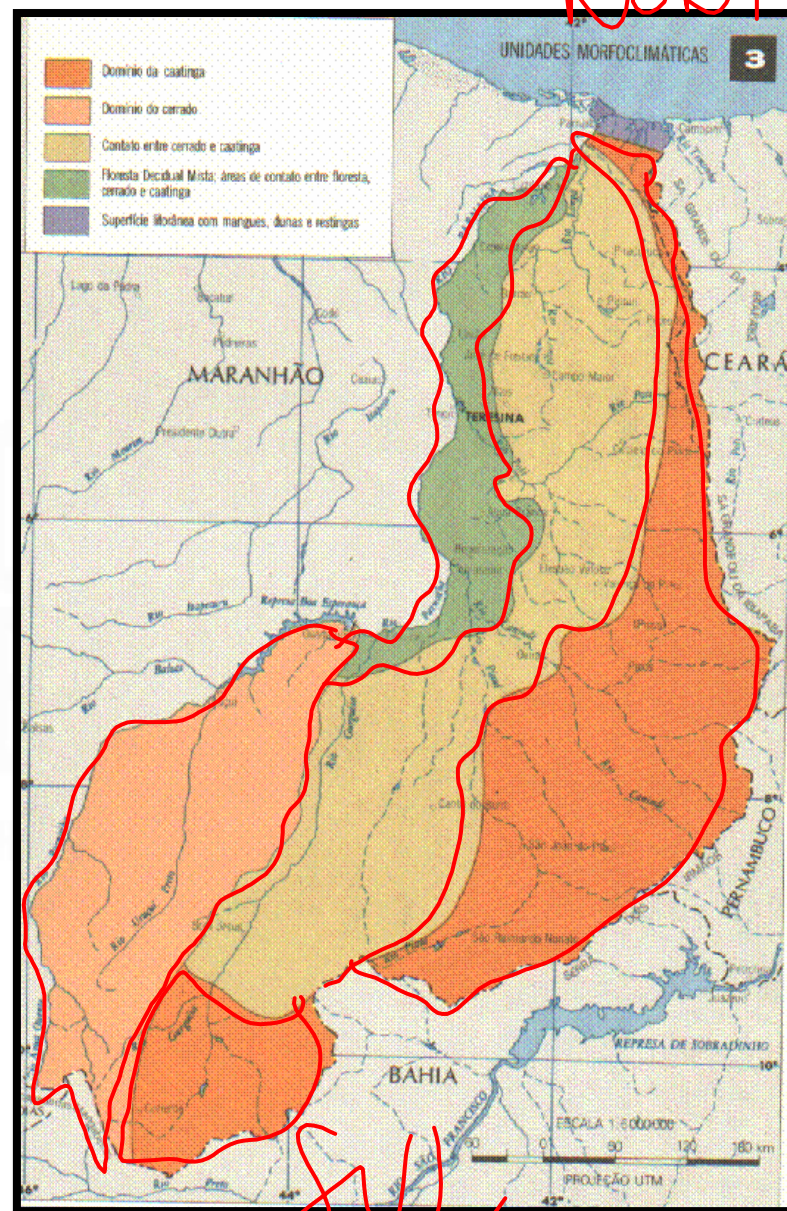


2

Vegetações do Piauí

Predominam quatro classes de vegetação:

- Caatinga ✓
- Cerrado ✓
- Floresta estacional semidecidual ✓
- Mata de cocais ✓



Caatinga: tem sua ocorrência em ambientes de clima tropical semiárido. Os vegetais da caatinga apresentam adaptações a esse ambiente. Têm folhas grossas e pequenas, muitas delas com forma de espinhos, que perdem pouca água pela transpiração. Registrada principalmente no sul e sudeste do estado; é composta por cactáceas, bromélias, arbustos e árvores de pequeno até grande porte em áreas brejosas.

