

**2ª
SÉRIE**

CANAL SEDUC-PI2



PROFESSOR (A):

**MADSON
SOARES**



DISCIPLINA:

ARTES



CONTEÚDO:

**RON MUEK
2019**



TEMA GERADOR:

**ARTE NA
ESCOLA**



DATA:

28.11.2019

ROTEIRO DE AULA

Ron Mueck



Hyper-
Realismo

Revolucionário na arte da escultura, ora criticado, ora incensado, hiper-realista, Ron Mueck, nasceu em Melbourne, na Austrália, em 1958.

EXPRESSIONISMO

Pequeno, já demonstrava grande interesse por esculpir, fazendo seus próprios brinquedos. Nunca frequentou uma escola formal de arte e iniciou sua carreira produzindo animações para seriados de TV.

Em 1996, Mueck revolucionou a arte da escultura contemporânea, criando peças de grandes dimensões, trabalhadas em resina, poliéster e fibra de vidro. Sua arte impressiona pela perfeição e riqueza nos detalhes como rugas, pele, veias, unhas, cabelo etc. O artista focaliza diferentes ciclos da vida como juventude e velhice. Os sentimentos estão sempre presentes em seu trabalho como a solidão, melancolia, reflexão e serenidade.



**“Seated
Woman”, 1996**

**Meda, esta
escultura,
1,76m de
altura.**



Detalhes Minúcias







RON MUECK, em seu estúdio, com a maquete, de “Mulher Grávida” – em barro e pequena – como faz em todas as suas obras grandes.

Mueck privilegia o nu, como na Grécia antiga, enfatizando, em suas obras, a presença física, sua robustez e peso.



“Pregnant Woman”, 1997

**Mueck
trabalhou com
a modelo
grávida, por
seis meses, até
sua última
semana de
gravidez.**

**2,52m de
altura!**





“Pregnant Woman”



**De acordo com a
crítica alemã, um
dos mais
fascinantes
trabalhos
sobre a beleza
da maternidade!
Ela já se
encontra exausta
e vulnerável.**





**Trabalhando em
sua obra...**



**Mueck insere os cabelos,
perfeitos, na escultura.**



**Detalhe de uma das mãos,
com a perfeição das unhas,
veias e manchas.**















“In Bed”, 2000

**“Old Woman in Bed”,
2001
(detalhe)**





**Foto que nos dá uma
noção mais concreta da
dimensão da escultura.**



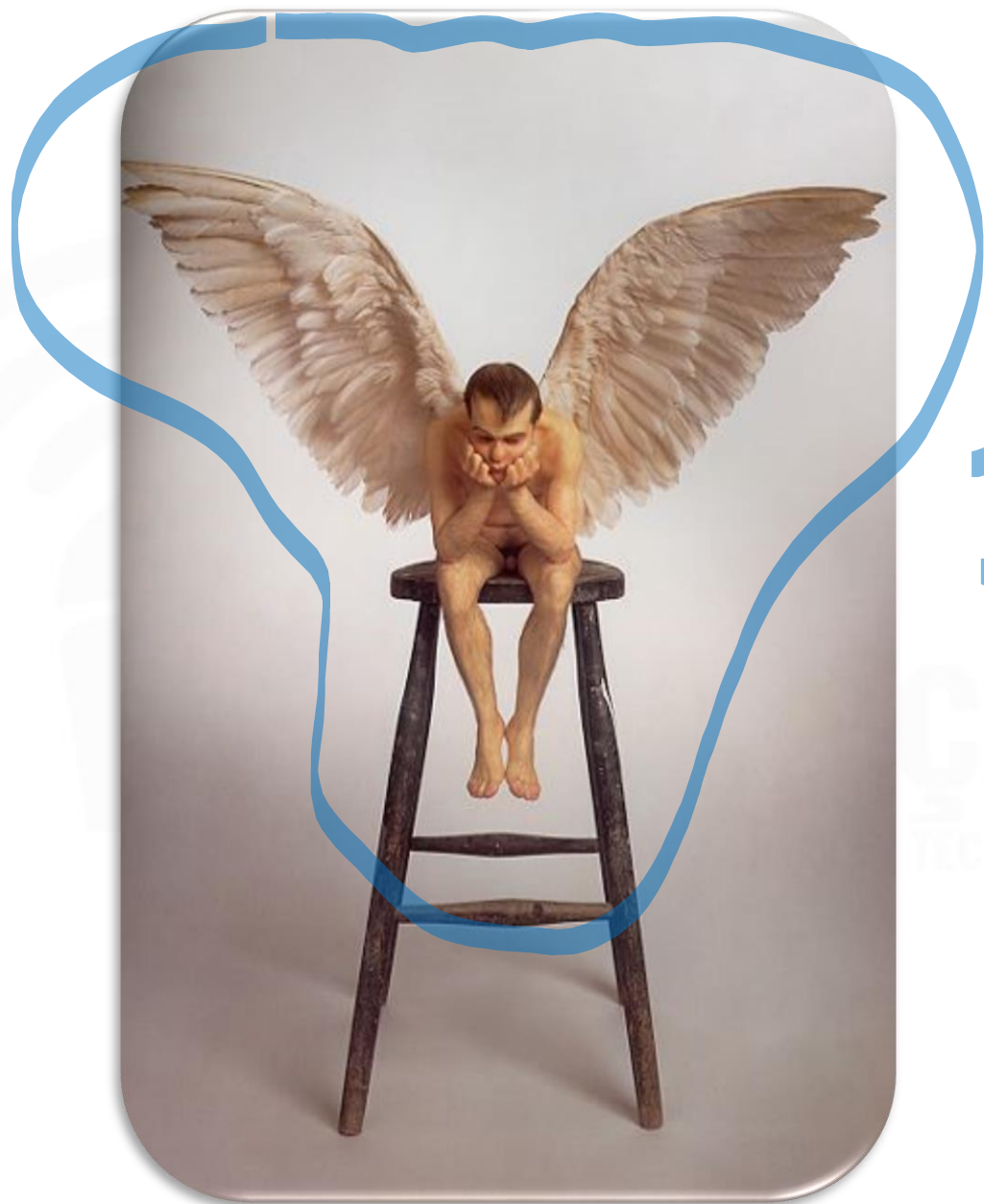
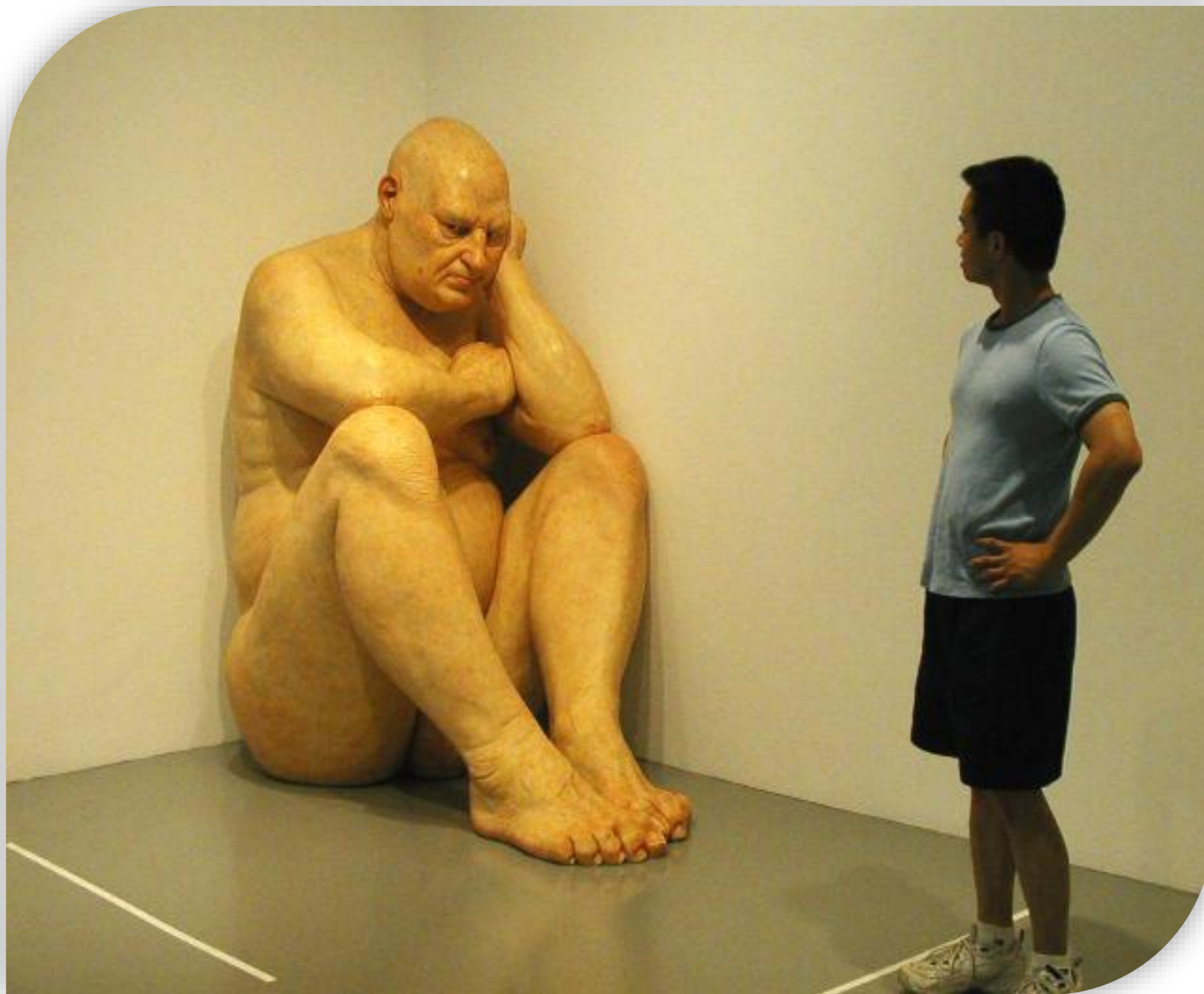


Imagem
Ação?



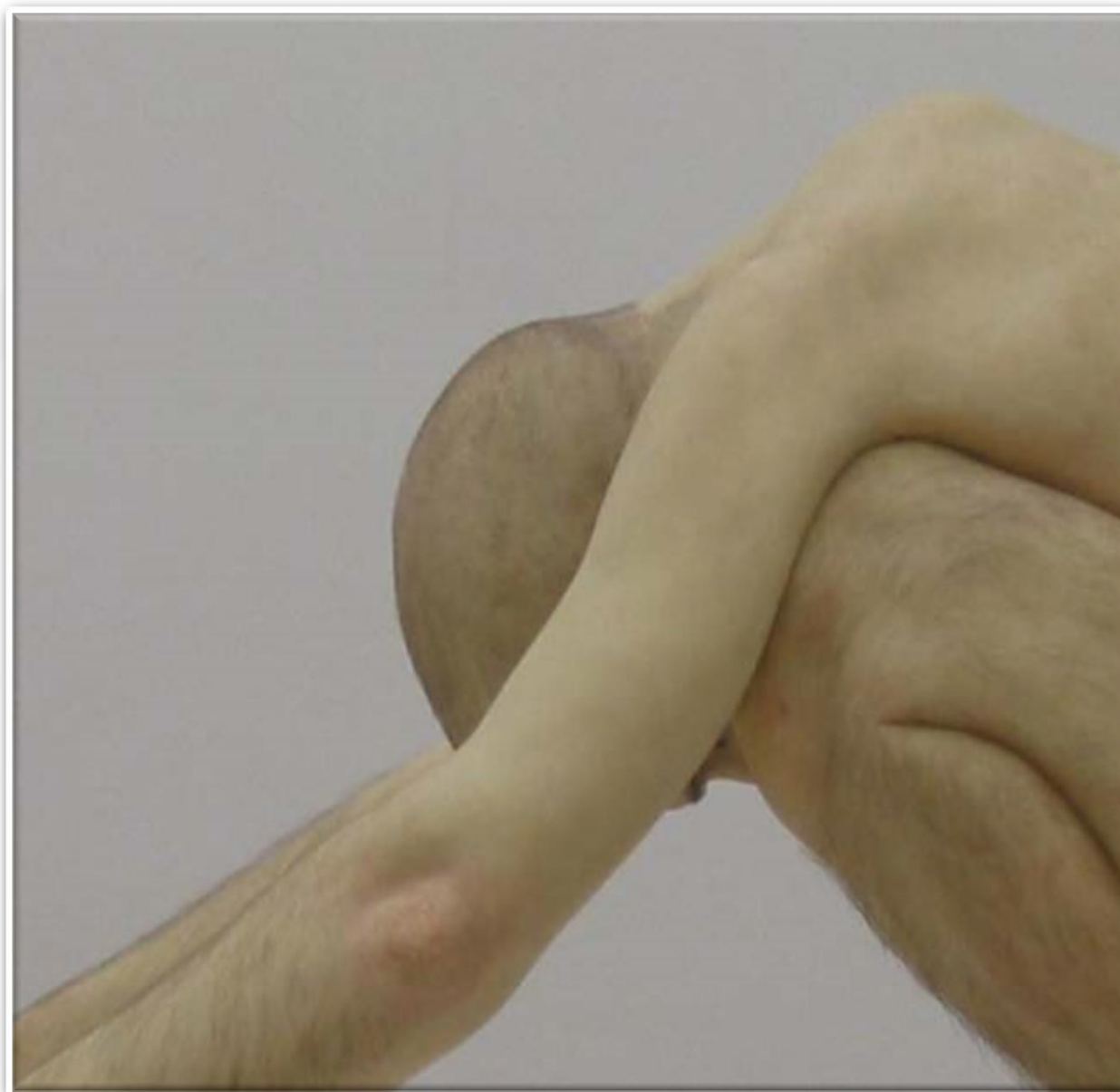
**“Big Man”,
1998
(1,83m de altura)**

**Segundo a crítica,
este é, dentre as
obras de Mueck, o
mais perfeito retrato
da solidão humana!**













3 x 4

OLMECAS
PRÉ-COLOMBIANOS
SURREALISMO
AUTORRETRATO
MÁSCARA



DE
MATERIALIDADE
SUPPORTO
MEIO
FERRAMENTA

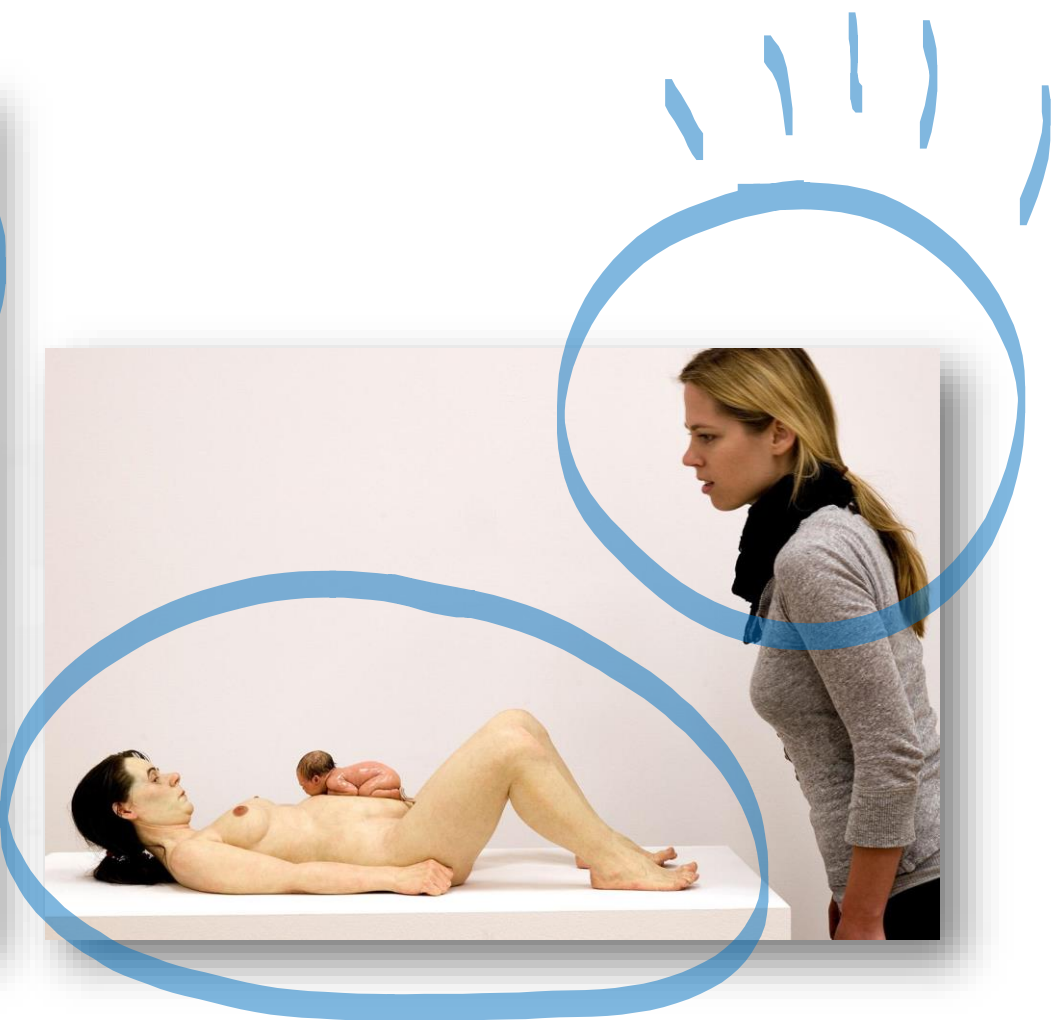
PERSPECTIVA FORÇADA PROPOSITORA











“Mother and Child”, (outro ângulo)

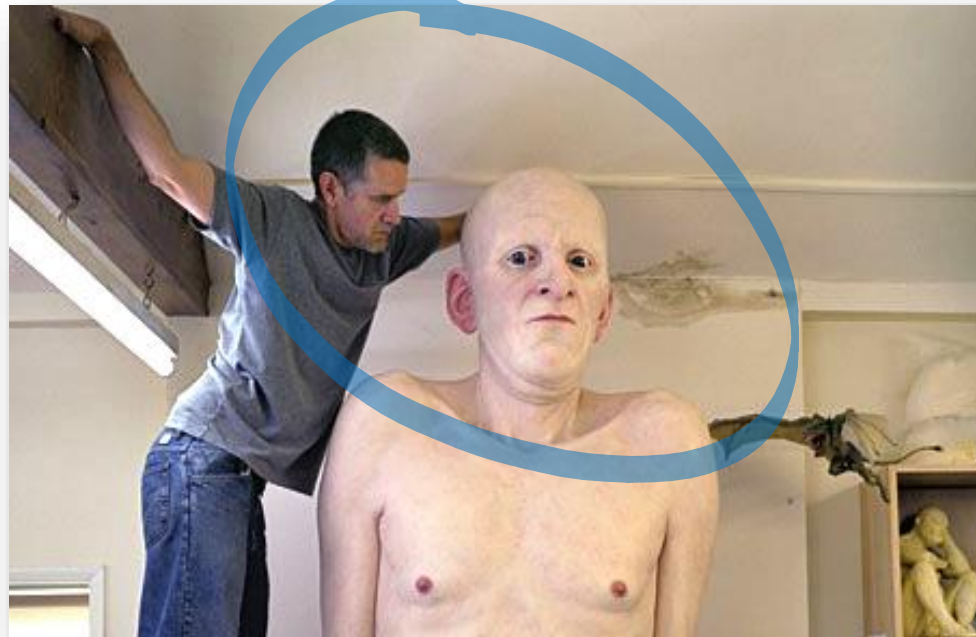






**“GHOST”,
1998**

O nome da obra é uma perfeita metáfora pelo desconforto da negação do próprio corpo adolescente.

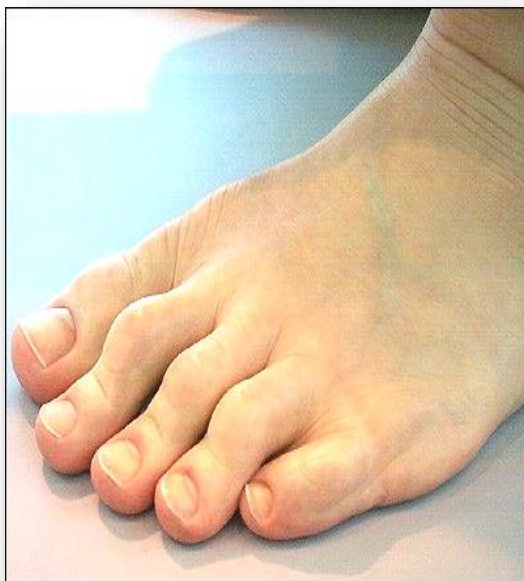


Mueck dá os retoques finais em “Wilde Man”, com 3,80m de altura, para a Bienal de Veneza, vendo-se, ao fundo, a escultura “Big Man”, ainda encaixotada.

**“GHOST” mede
2,19m!**



“Boy”, 1999
Medidas da
escultura:
4,90m x
4,90m
x 2,50m



Dos mais impressionantes
detalhes, notando-se as unhas
(perfeitas), manchas, veias,
pele e rugas.



“Boy”
(detalhe do
detalhe)





**“Boy”,
dimensão.**



**“Couple”,
2003**





Vídeo: making of

<https://www.youtube.com/watch?v=alvJ6iyGAwE>

ATIVIDADE DE CASA



1. Ron Mueck, *Máscara II* (2001-2)



2. Donald Judd, *Sem título* (1980)



3. Joseph Kosut, *Uma e três cadeiras* (1965)

01- Assinale a alternativa que identifica corretamente as tendências contemporâneas respectivamente exemplificadas.

- ☒ A) Hiper-realismo, minimalismo e arte conceitual.
- ☐ B) Realismo, instalação e arte informal.
- ☐ C) *Body-art*, concretismo e arte urbana.
- ☐ D) Arte digital, arte pobre e *assemblage*.
- ☐ E) Novo realismo, arte pop e foto-realismo.



*Ron Mueck –
Big Man, 2000.*

02- figura abaixo é da autoria do escultor australiano Ron Mueck (1958) cujas obras fascina pela riqueza de detalhes e pela incrível verossimilhança que possuem com o elemento que as inspira: o ser humano. Não fosse pela grande escala que aplica às suas obras, qualquer observador menos atento às confundiria com uma pessoa real. A este gênero da arte, dá-se o nome de:

- A) Hiper-colorismo
- B) Naturalismo
- C) Expressionismo
- D) Hiper-realismo
- E) futurismo