

**1ª  
SÉRIE**

## **CANAL SEDUC-PI1**



PROFESSOR (A):

**ADRIANO  
RAMALHO**



DISCIPLINA:

**GEOGRAFIA**



CONTEÚDO:

**REVISÃO**



TEMA GERADOR:

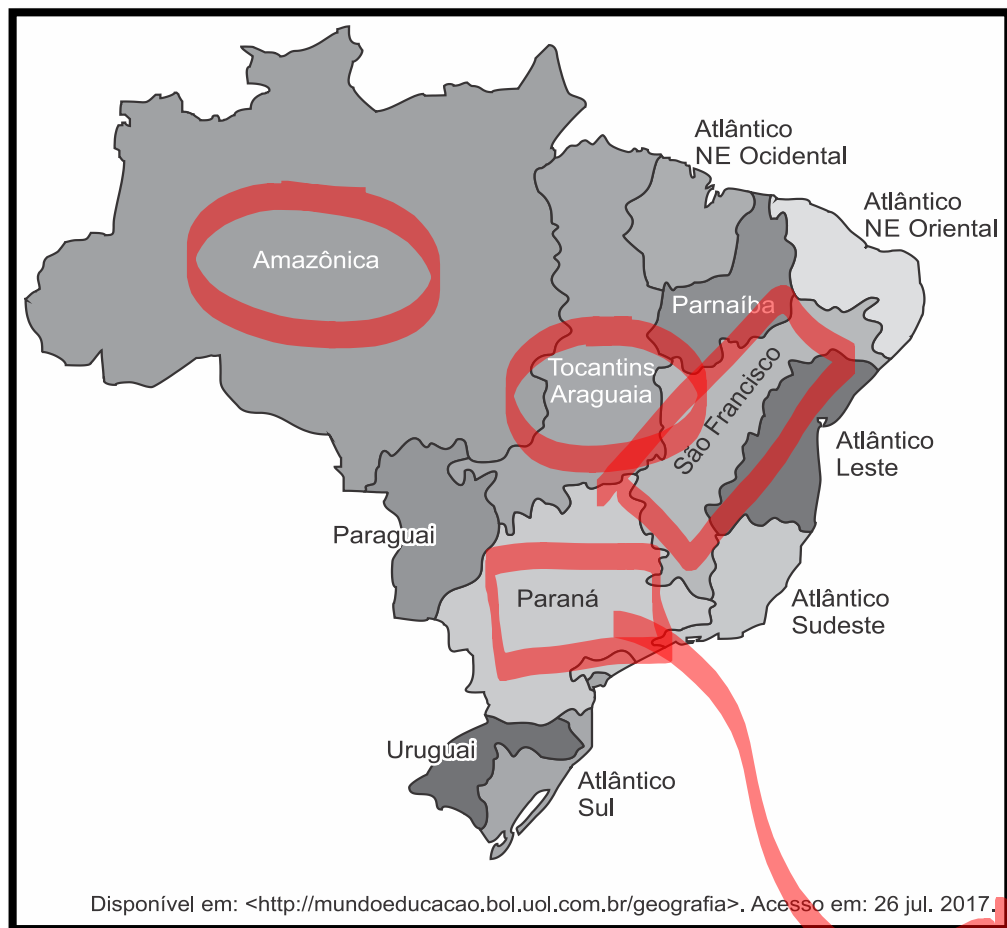
**ARTE NA  
ESCOLA**



DATA:

**06.12.2019**

04-



A divisão do território brasileiro apresentada no cartograma é baseada na(s) sua(s)

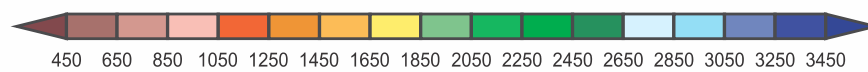
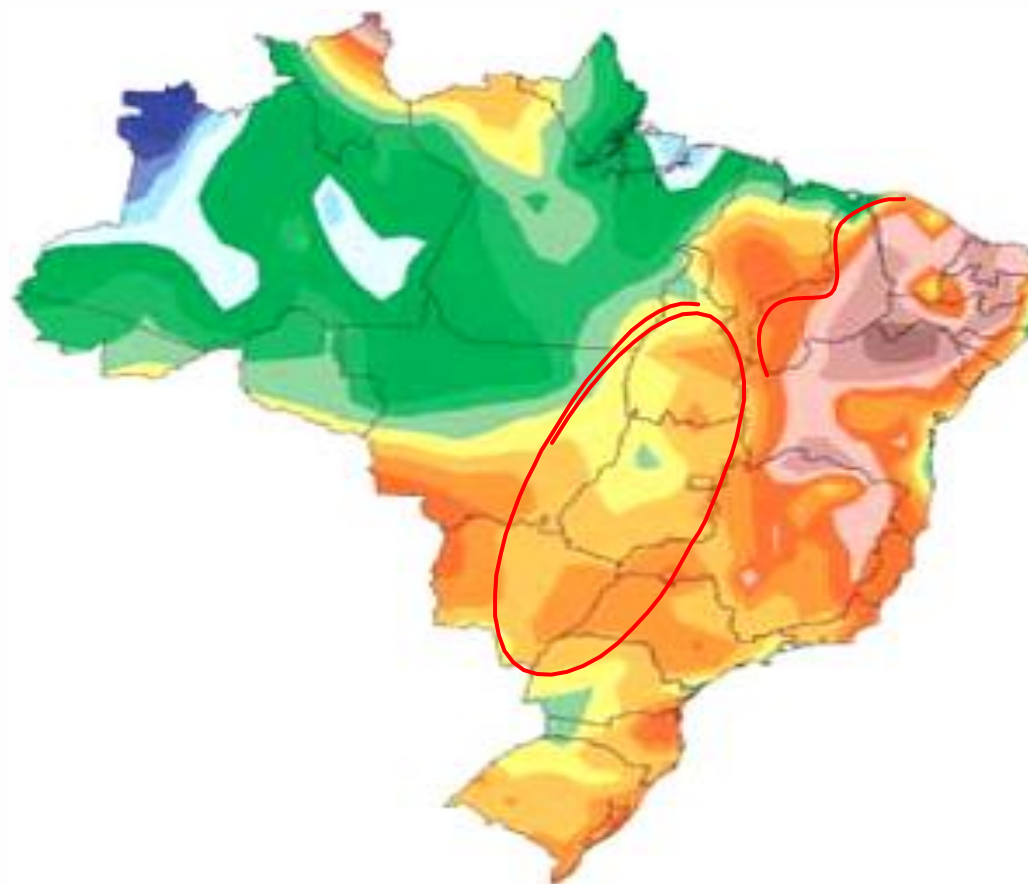
- a) estrutura edáfica
- b) divisão geológica
- ~~c) bacias hidrográficas~~
- d) florestas nativas
- e) formações do relevo

**[C]**

ITAIPU

## 05- Analise o mapa.

Valores médios de precipitação anual, 1961 - 1990



(mm)

(www.inmet.gov.br. Adaptado.)

A correlação entre o mapa e a hidrografia brasileira permite afirmar que:

- a) no Centro-Oeste, a presença da bacia do Parnaíba garante chuvas constantes ao longo do ano. **F**
- b) na Amazônia, as águas provenientes das chuvas ficam contidas pelas barreiras naturais do Planalto Meridional. **F**
- ~~c) no sertão nordestino, os menores índices pluviométricos favorecem a concentração de rios intermitentes.~~ **RIOS QUE SECAM**
- d) na parcela oeste da região Sul, espera-se que os rios perenes sequem durante os meses de menor precipitação.
- e) na região Sudeste, a elevada média de precipitação anual é explicada pelos rios temporários que cortam a região.

**[C]**

06- No bloco superior abaixo, estão indicadas as regiões hidrográficas brasileiras; no inferior, informações sobre essas regiões.

Associe adequadamente o bloco inferior ao superior.

1. Amazônia
2. São Francisco
3. Paraná
4. Paraguai

BACIAS HIDROGRÁFICAS



- (2) Apresenta grande potencial energético, e seu rio principal atravessa o polígono das secas.
- (4) Drena as terras do Pantanal Mato-grossense, e seu rio principal é de planície.
- (3) Ocupa trechos do Planalto Meridional, e seus rios são facilmente navegáveis. (ITAIPU)
- (1) Abrange terras da zona equatorial e tem nascentes nos Andes.

1. Amazônia
2. São Francisco
3. Paraná
4. Paraguai

A sequência correta de preenchimento dos parênteses, de cima para baixo, é

a) 2 – 1 – 3 – 4.

~~b) 2 – 4 – 3 – 1.~~

c) 3 – 2 – 1 – 4.

d) 3 – 4 – 2 – 1.

e) 4 – 1 – 3 – 2.

**[B]**

07- Das causas diretas geradoras do problema ambiental, apresentado na imagem abaixo, qual a principal?

- a) desmatamento das matas ciliares
- b) efeito estufa e aquecimento global
- c) urbanização em áreas distantes
- d) exploração do petróleo
- e) plantio de espécies nativas nas margens

Áreas Assoreadas no Rio Doce, Colatina (ES)



DUARTE, Rose (fot). Assoreamento do Rio Doce, em Colatina. *Folha Vitória*, Vitória, 28 out. 2014. Disponível em: <<http://www.folha-vitoria.com.br/geral/noticia/2014/10/periodo-de-estageme-nao-afeta-abastecimento-de-agua-no-espirito-santo.html>>. Acesso em: 26 jul. 2017. Adaptado.

[A]











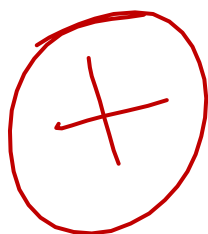
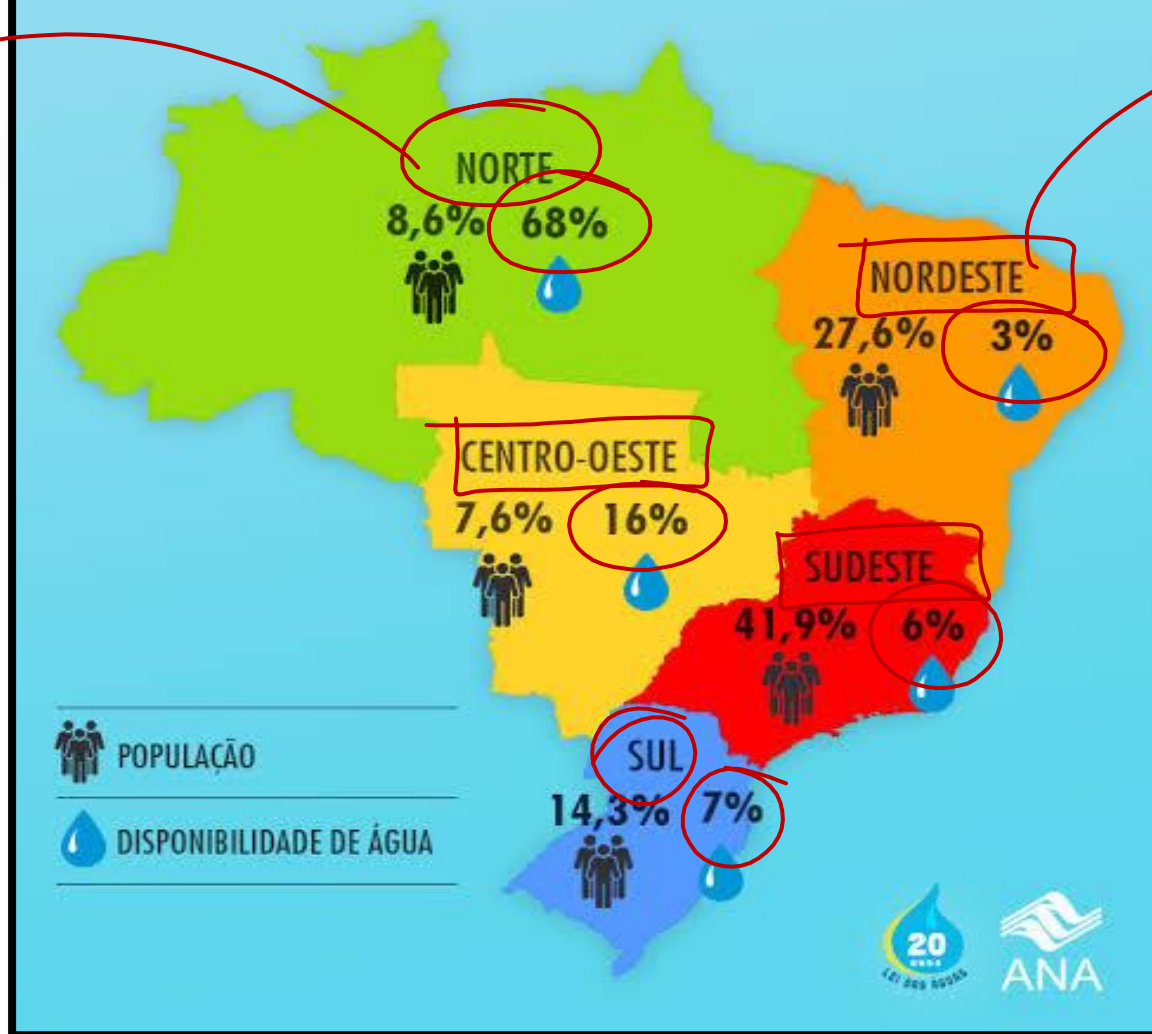
08- Considere o texto abaixo.

O Brasil é um país privilegiado no que diz respeito à quantidade de água. Tem a maior reserva de água doce da Terra, ou seja, 12% do total mundial. Sua distribuição, porém, não é uniforme em todo o território nacional. A Amazônia, por exemplo, é uma região que detém a maior bacia fluvial do mundo. O volume de água do rio Amazonas é o maior de todos os rios do globo, sendo considerado um rio essencial para o planeta.

Fonte: <<http://riosvoadores.com.br/>>. Acesso em: 30 ago. 2017.

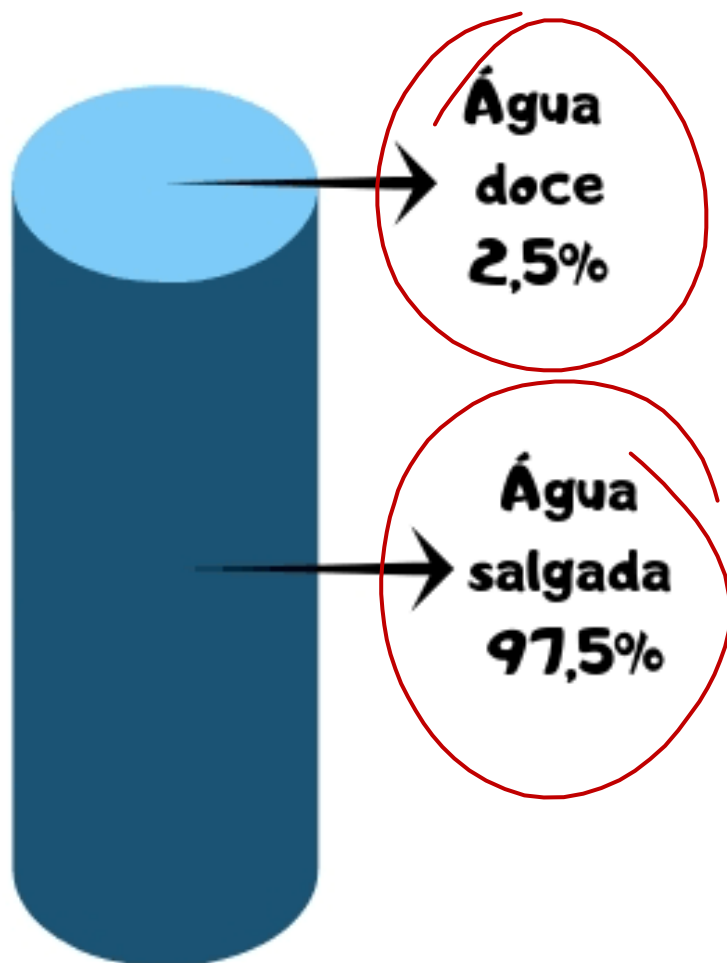
## A DISTRIBUIÇÃO DESPROPORCIONAL DE ÁGUA NO BRASIL

ONDE TEM MUITA GENTE, TEM POUCA ÁGUA DOCE





# Distribuição de água no planeta



## Distribuição de água doce



Assinale a afirmativa correta sobre a região hidrográfica amazônica.

- a) O ecoturismo é a principal atividade econômica da região e colabora para a preservação desse rico patrimônio ambiental. **F**
- b) As chuvas orográficas são provocadas pela intensa evapotranspiração de superfícies úmidas e aquecidas. **F**
- c) O garimpo e a mineração geram contaminação por metais pesados e assoreamento, sem oferecer riscos à qualidade da água. **F**
- d) A expansão das áreas urbanas sobre as áreas das planícies de inundação é pouco significativa nessa região. **F**
- e) A região abrange territórios do Brasil, Peru, Bolívia, Colômbia, Equador, Venezuela e Guiana. **[E]**

**[E]**