

**3ª
SÉRIE**

CANAL SEDUC-PI3



PROFESSOR (A):

**ADRIANO
RAMALHO**



DISCIPLINA:

GEOGRAFIA



AULA Nº:

03



CONTEÚDO:

DEMOGRAFIA



TEMA GERADOR:

**PAZ NA
ESCOLA**



DATA:

04/03/2020

AULA ANTERIOR

Reconhecer os conceitos demográficos

Avaliar as transformações do cenário populacional mundial

Compreender o que estrutura demográfica das nações

Recursos :

Lousa digital

Vídeos

Imagens em ALFA

CROMA

POPULAÇÃO RELATIVA DO BRASIL

POPULAÇÃO



210.100.000

ÁREA



8.516.000

POP. RELATIVA



24.67 Hab/Km²

%

586 Hab/Km²

TAXAS

NATALIDADE:

- RELAÇÃO ENTRE NASCIMENTOS VIVOS E POPULAÇÃO TOTAL.

$$TN = \frac{\text{Nº Nascimentos} \times 1000}{\text{Pop. Absoluta ou TOTAL}} (\% ; \text{‰})$$

ÉRAMOS SEIS, SEREMOS TRÊS

A fecundidade da brasileira despencou — em total de filhos por mulher

Em 1960, a brasileira tinha em média 6 filhos

Em 1980, passou para 4 crianças

Em 2000, eram 2 filhos

Em 2020, a média será 1,5



FERTILIDADE

NÚMERO DE MULHERES EM IDADE FÉRTIL(14-45 ANOS).

FECUNDIDADE

NÚMERO DE FILHOS POR MULHER EM IDADE FÉRTIL.

TAXAS

MORTALIDADE

- relação entre MORTES e população total.

$$TN = \frac{\text{Nº Nascimentos } \overbrace{\text{MORTES}} \times 1000}{\text{Pop. Absoluta ou TOTAL}} (\% ; \text{‰})$$

MORTALIDADE INFANTIL

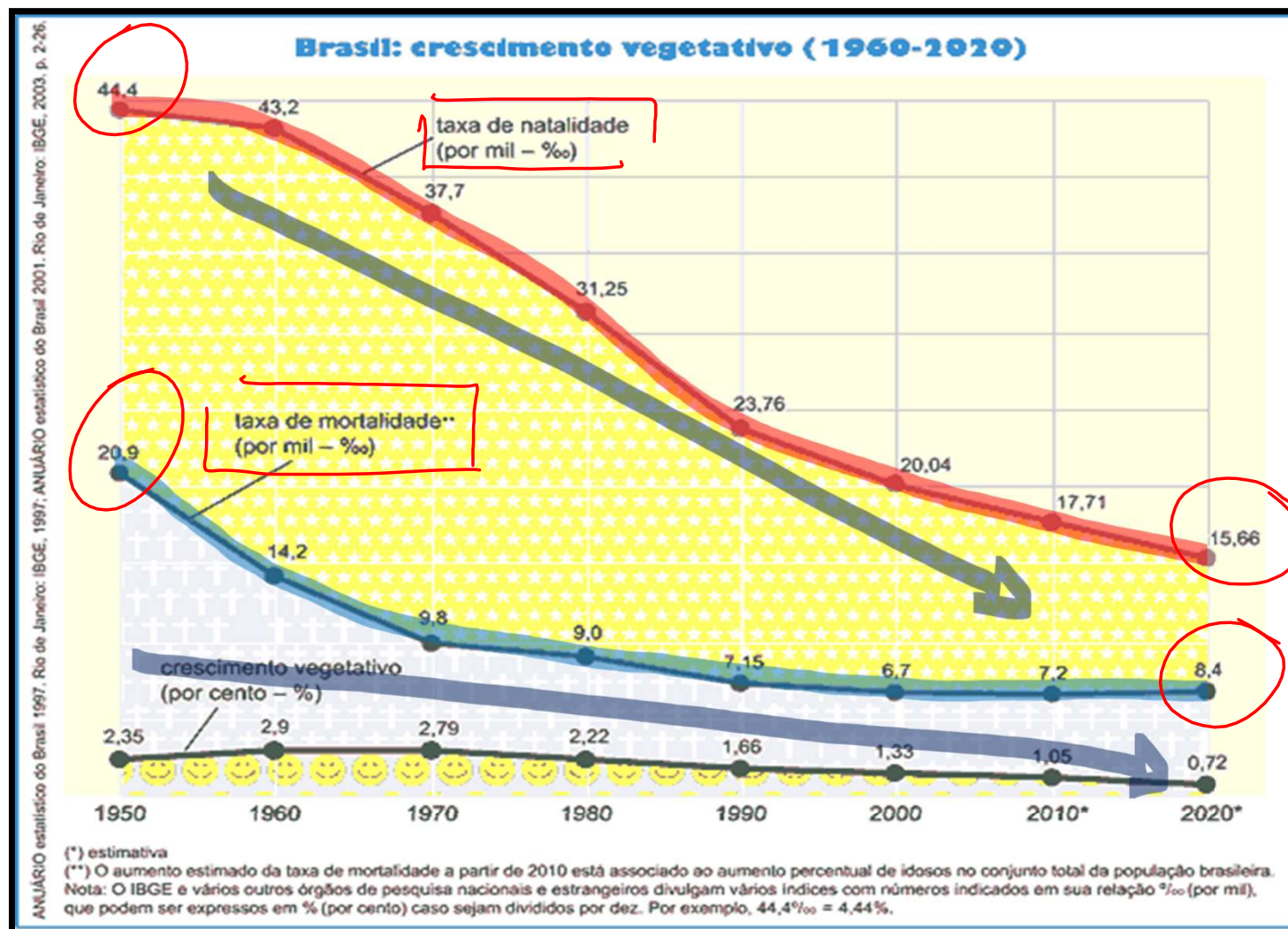
- relação entre MORTES DE MENORES DE UM ANO E A população total.

$$TMI = \frac{\text{óbitos em menores de 1 ano} \times 1000}{\text{total de nascidos vivos}}$$

Crescimento Vegetativo

- Diferença entre as taxas de natalidade e mortalidade.
- É o crescimento natural da população.
- Fórmula:

$$\text{Tx de natal} - \text{Tx de Mortal} = \text{Cresc. Veget.}$$
$$500 - 400 = 100$$



ATIVIDADE

01- Quando falamos que um lugar é _____, estamos dizendo que sua população total é grande. Ao dizer que um local está _____, significa que a disponibilidade de recursos, ou a sua distribuição, não é suficiente para atender o contingente populacional. E, por fim, quando um lugar é _____, significa que há uma grande quantidade de habitantes por m^2 .

A alternativa que completa as lacunas do texto acima é:

- a) superpovoado, precarizado, massificado.
- b) populoso, superpovoado, densamente povoado
- c) densamente povoado, precarizado, densamente povoado.
- d) superpovoado, precarizado, super-habitado.
- e) populoso, superpovoado, super-habitado.



ATIVIDADE

02- Embora o Brasil esteja colocado entre os países mais populosos do mundo, quando se relaciona sua população total com a área do país, obtém-se um número relativamente baixo. A essa relação de população x área, damos o nome de:

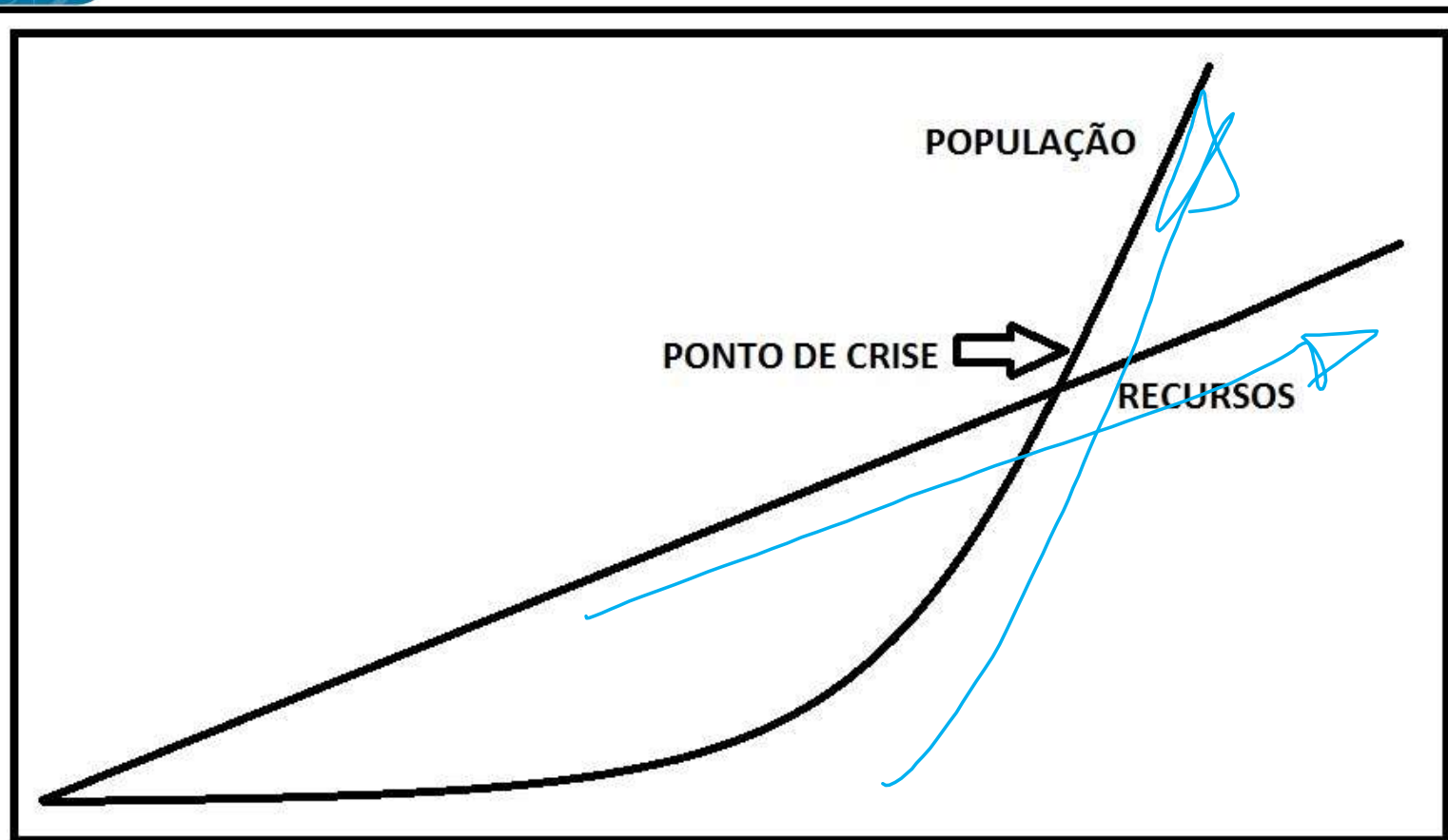
- a) Taxa de crescimento.
- b) Índice de desenvolvimento.
- c) Densidade demográfica.
- d) Taxa de natalidade.
- e) Taxa de fertilidade.



TEORIA DE MALTHUS

- SEC. XVII: INGLATERRA
- INDUSTRIALIZAÇÃO
- ÊXODO RURAL
- POPULAÇÃO CRESCERIA EM PG (1,2,4,8,16...)
- ALIMENTOS CRESCERIA EM PA (1,2,3,4,5,6...)
- CONSEQÜÊNCIAS: FOME, PESTES, GUERRAS...
- MEDIDAS: ABSTINÊNCIA SEXUAL, CASAMENTOS TARDIOS, Nº DE FILHOS DE ACORDO COM RENDA.





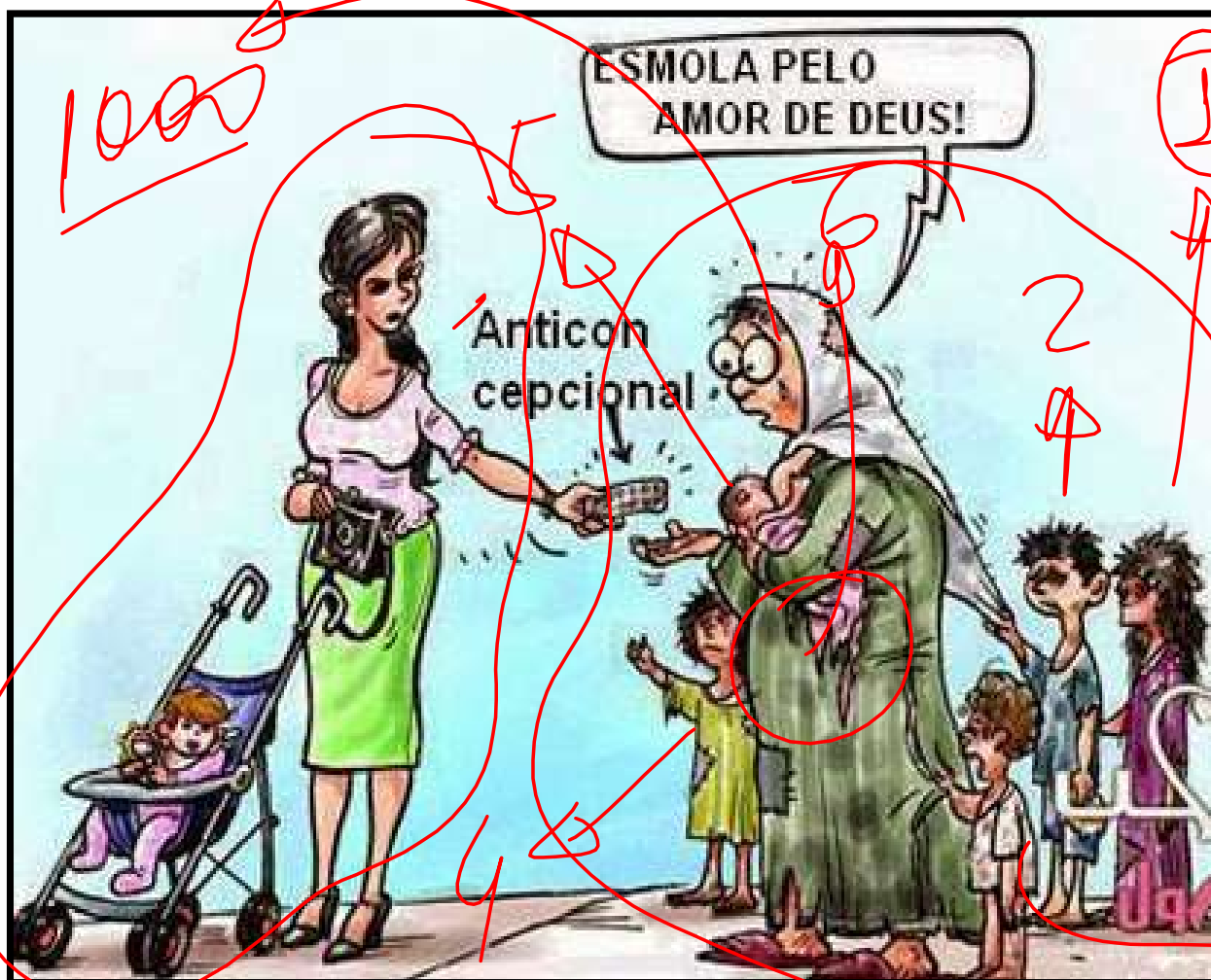
Teoria Básica de **Malthus**

Criado por Lucas Bolívia

TEORIA NEOMALTHUSIANA

- EXPLOSÃO DEMOGRÁFICA PÓS 1945
- PAÍSES PERIFÉRICOS
- “O CRESCIMENTO DEMOGRÁFICO ACCELERADO DIFICULTA OU IMPEDE O DESENVOLVIMENTO ECONÔMICO”
- CONTROLE DE NATALIDADE: AVANÇOS DOS MÉTODOS CONTRACEPTIVOS, CAMPANHAS...

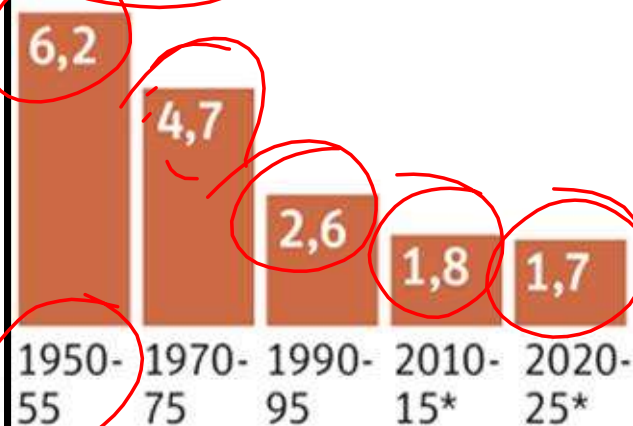




MENOS BEBÊS

Filhos por mulher

No Brasil



* estimativas para a taxa de fecundidade
Fonte: Nações Unidas ("World Population Prospects: the 2010 Revision")