

**2ª
SÉRIE**

CANAL SEDUC-PI2



PROFESSOR (A):

**GEÓRGIA
SOARES**



DISCIPLINA:

**EDUCAÇÃO
FÍSICA**



AULA Nº:

03



CONTEÚDO:

**SISTEMA
CIRCULATÓRIO**



TEMA GERADOR:

**PAZ NA
ESCOLA**



DATA:

03.03.2020

NA AULA ANTERIOR

- ❖ Definição de sistema respiratório
- ❖ Principais órgãos
- ❖ Funções



ROTEIRO DE AULA

- ❖ Definição de sistema circulatório
- ❖ Principais órgãos
- ❖ Coração
- ❖ Objetivos: identificar e reconhecer os principais órgãos do sistema circulatório.
- ❖ Recursos: slides.

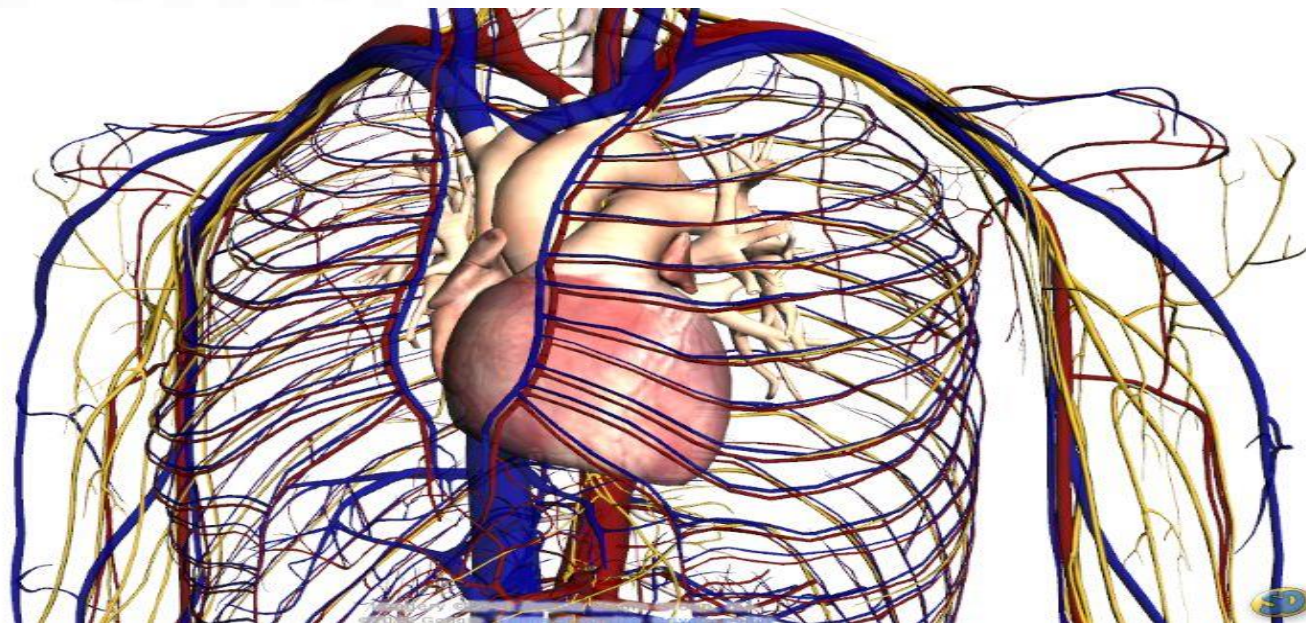
SISTEMA CIRCULATORIO

O sistema circulatório é composto pelo sistema vascular sanguíneo e pelo sistema vascular linfático.

Esse sistema transporta o sangue pelos tecidos, levando oxigênio, nutrientes, hormônios, fatores de coagulação, células de defesa e calor. Gás carbônico e catabólitos produzidos pelas células são recolhidos e conduzidos aos locais onde são eliminados. Assim, contribui para a homeostase e o funcionamento do organismo.

Funções gerais do sistema circulatório

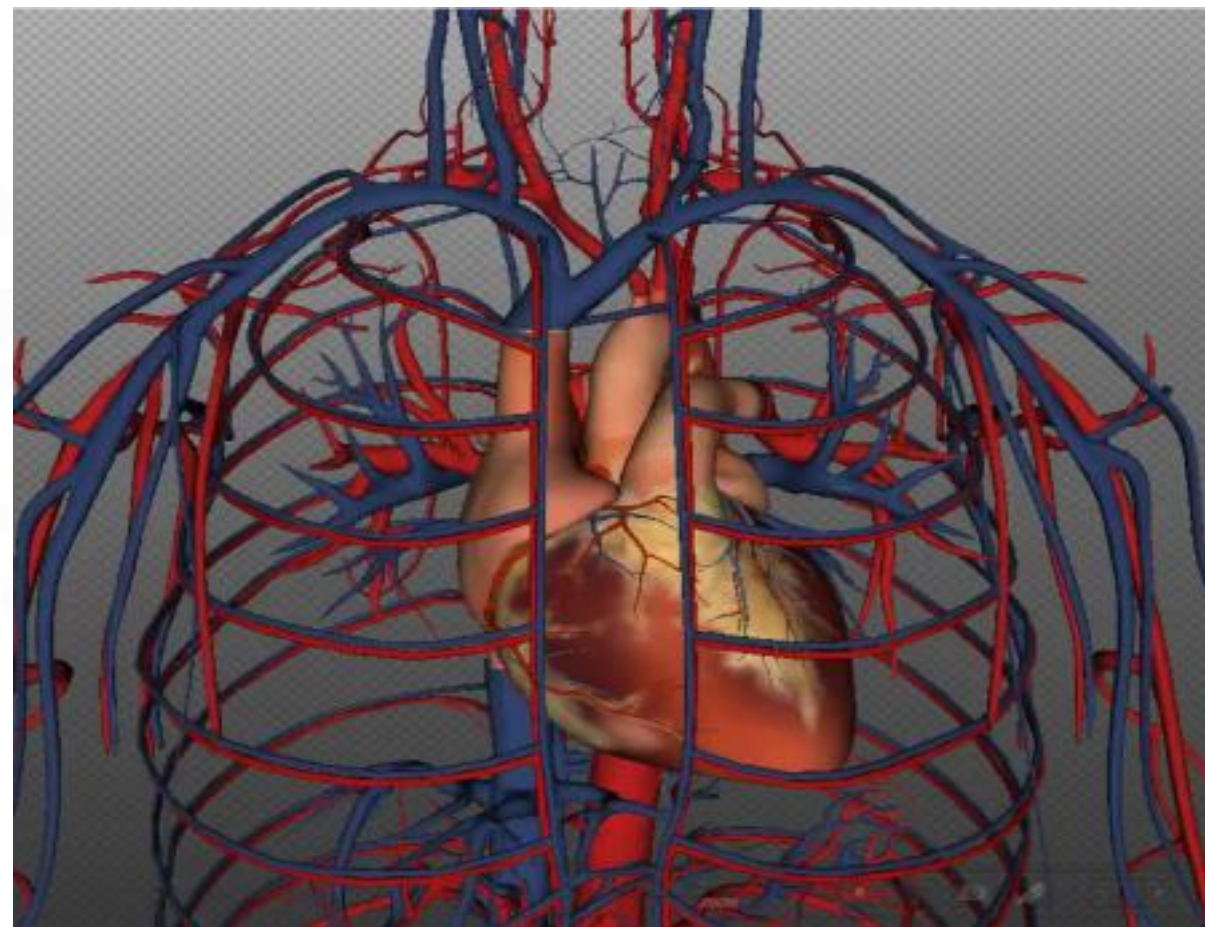
- Transportar gases, nutrientes, resíduos metabólicos, hormônios, intercâmbio de materiais, transporte de calor e mecanismo de defesa e coagulação sanguínea.



SUBDIVISÃO:

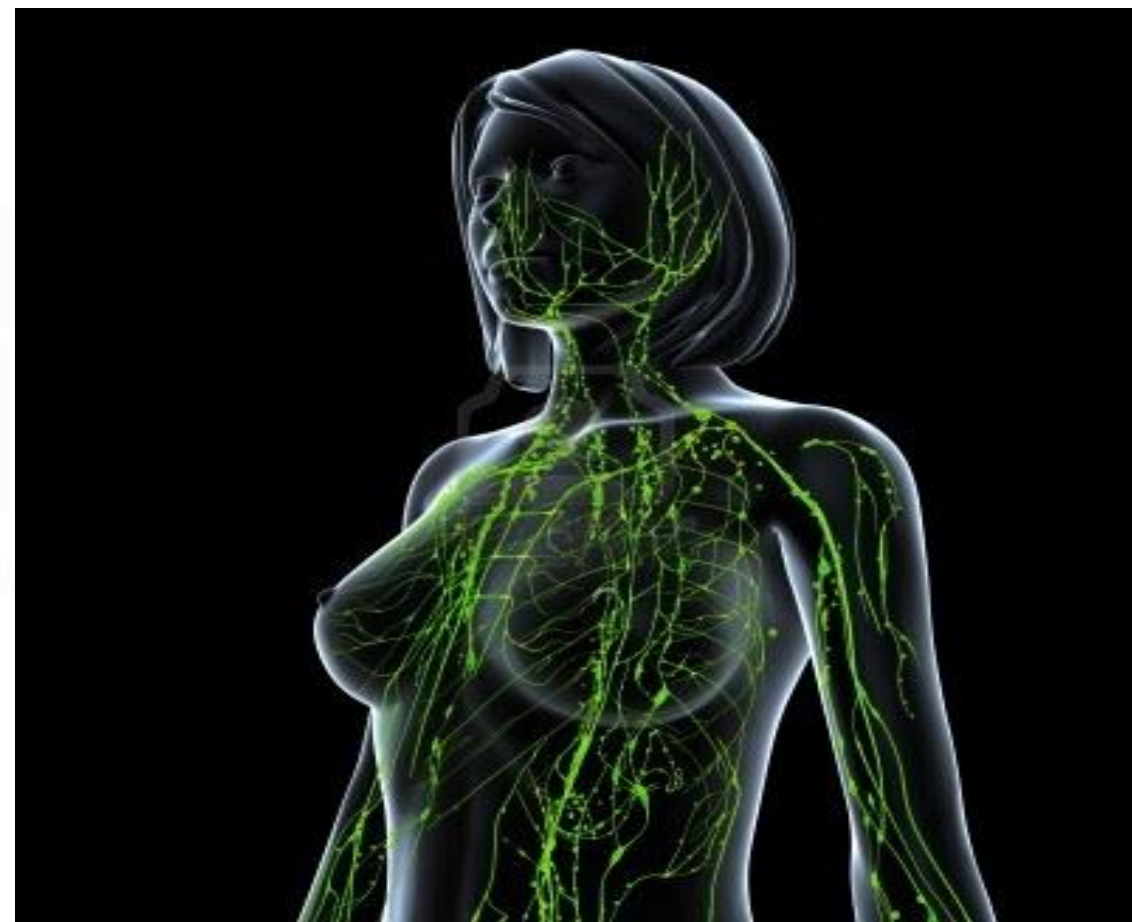
- **SISTEMA SANGUINEO:**

Coração, artérias, veias e sangue.



SUBDIVISÃO:

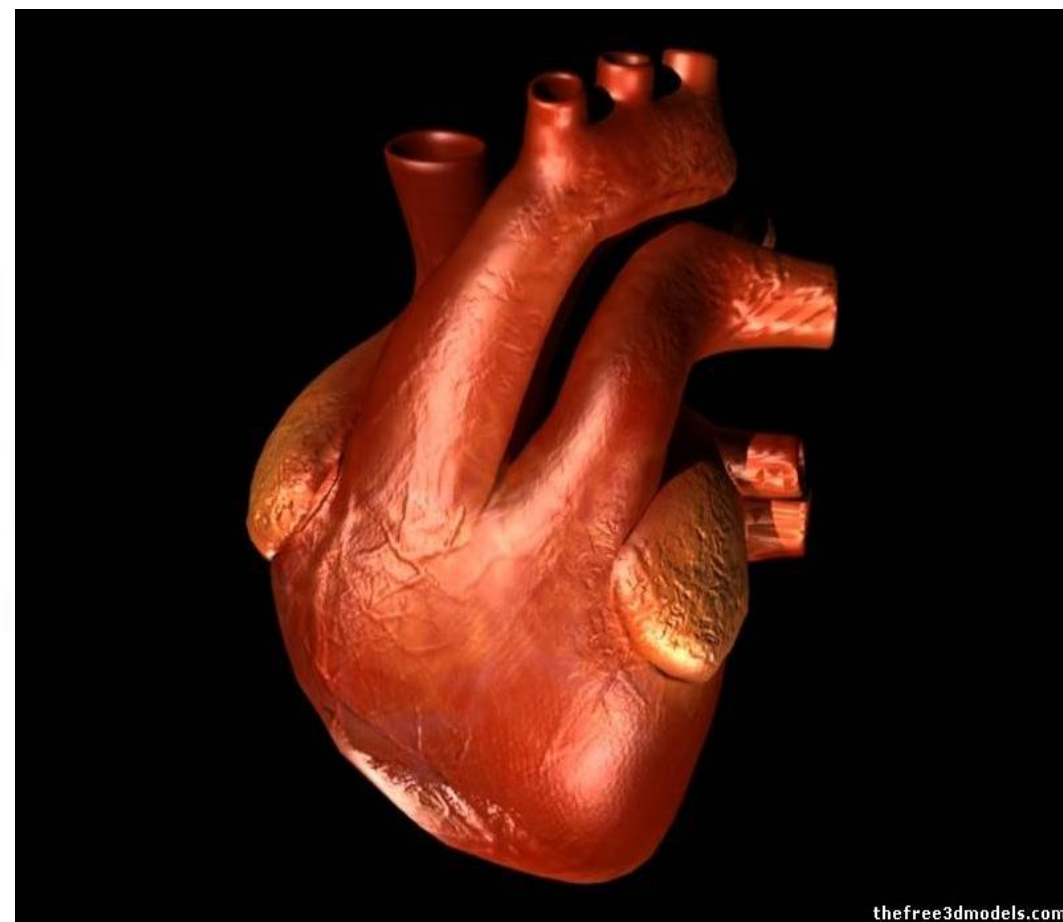
- **SISTEMA LINFÁTICO:** Vasos linfáticos, linfa e Órgãos linfóideos.



CORAÇÃO:

Órgão responsável por bombear, por intermédios das artérias, enviando o sangue oxigenado a todos os tecidos exportando destes, por intermédio das veias os resíduos.

O coração tem quatro câmaras: o átrio direito, que recebe sangue desoxigenado da circulação sistêmica; o ventrículo direito, que recebe sangue do átrio direito e o bombeia para os pulmões, onde é oxigenado; o átrio esquerdo, que recebe sangue dos pulmões e o envia para o ventrículo esquerdo, que, por sua vez, o bombeia para a circulação sistêmica.



LOCALIZAÇÃO

Fica localizado na parte centromediana da cavidade torácica (mediastino), com o tamanho aproximado de um punho cerrado.

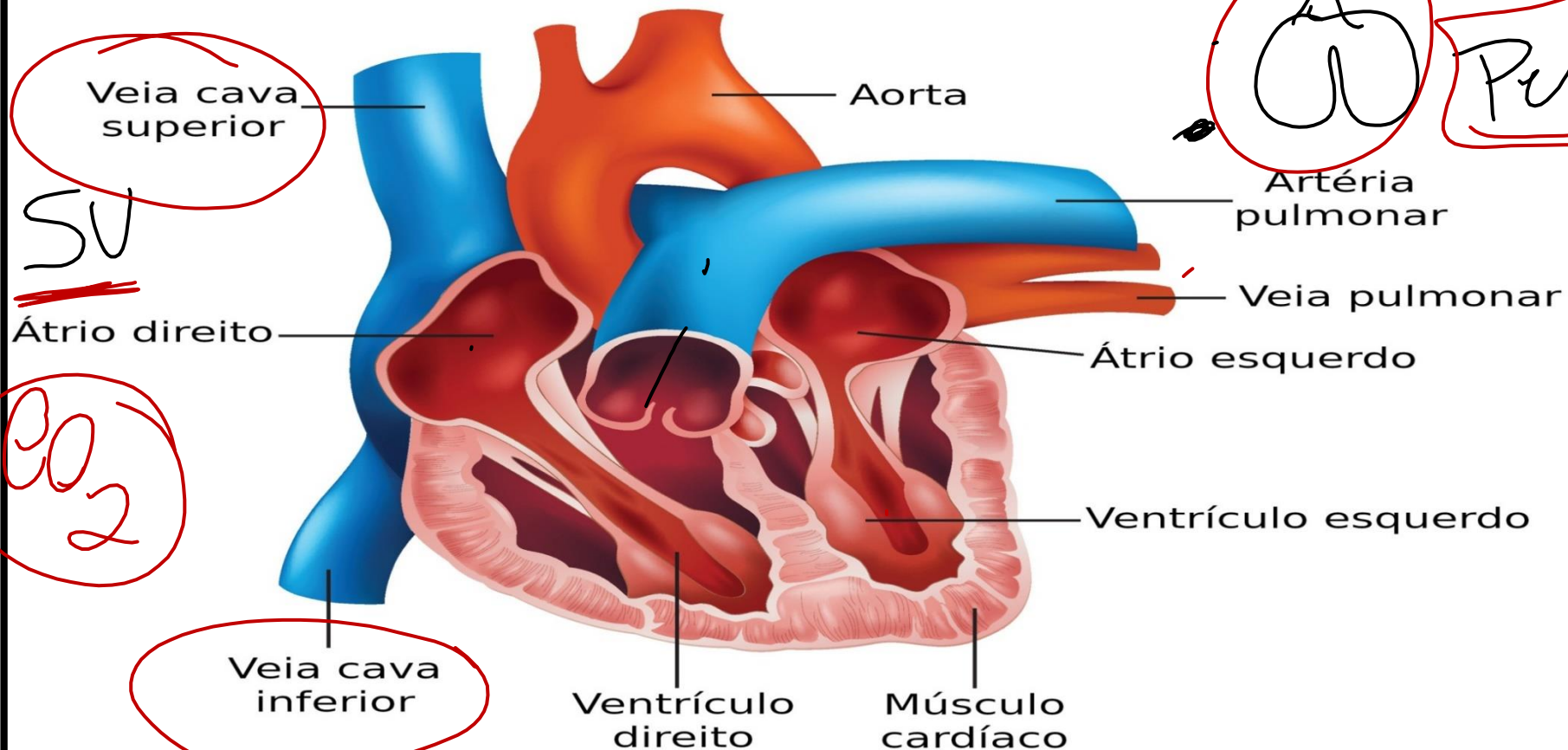
Possui cerca de dois terços de sua massa, à esquerda da linha média do corpo, e pesa quase 0,5



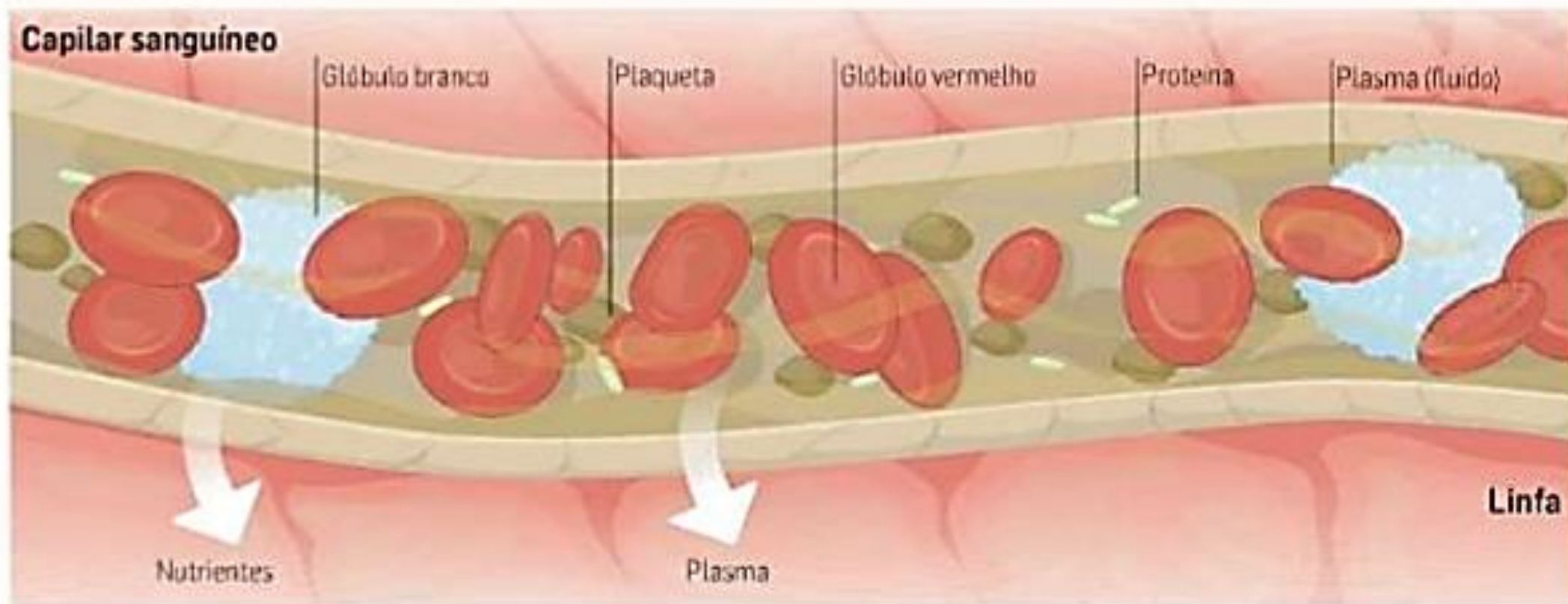
ANATOMIA DO CORAÇÃO

alvéolos Hematóse
Pulmonares

Anatomia do coração humano



A **linfa** é um fluido que, em conjunto com o sangue, forma o **meio interno**. Tem uma cor clara, levemente esbranquiçada, e é constituída por plasma e por glóbulos brancos provenientes dos vasos sanguíneos



O sistema linfático é constituído por:



Vasos linfáticos



Vasos semelhantes a veias, que transportam a linfa das células à corrente sanguínea.



Gânglios linfáticos



Filtram a linfa e eliminam substâncias e microrganismos.



Timo



Produz linfócitos, que são importantes na defesa do organismo.



Baço



Destroi as hemácias desgastadas e armazena as células sanguíneas.