

**2ª
SÉRIE**

CANAL SEDUC-PI2



PROFESSOR (A):

**MADSON
SOARES**



DISCIPLINA:

ARTES



AULA Nº:

02



CONTEÚDO:

**ARTE NA PRÉ-
HISTÓRIA**



TEMA GERADOR:

**PAZ NA
ESCOLA**



DATA:


18.02.2020

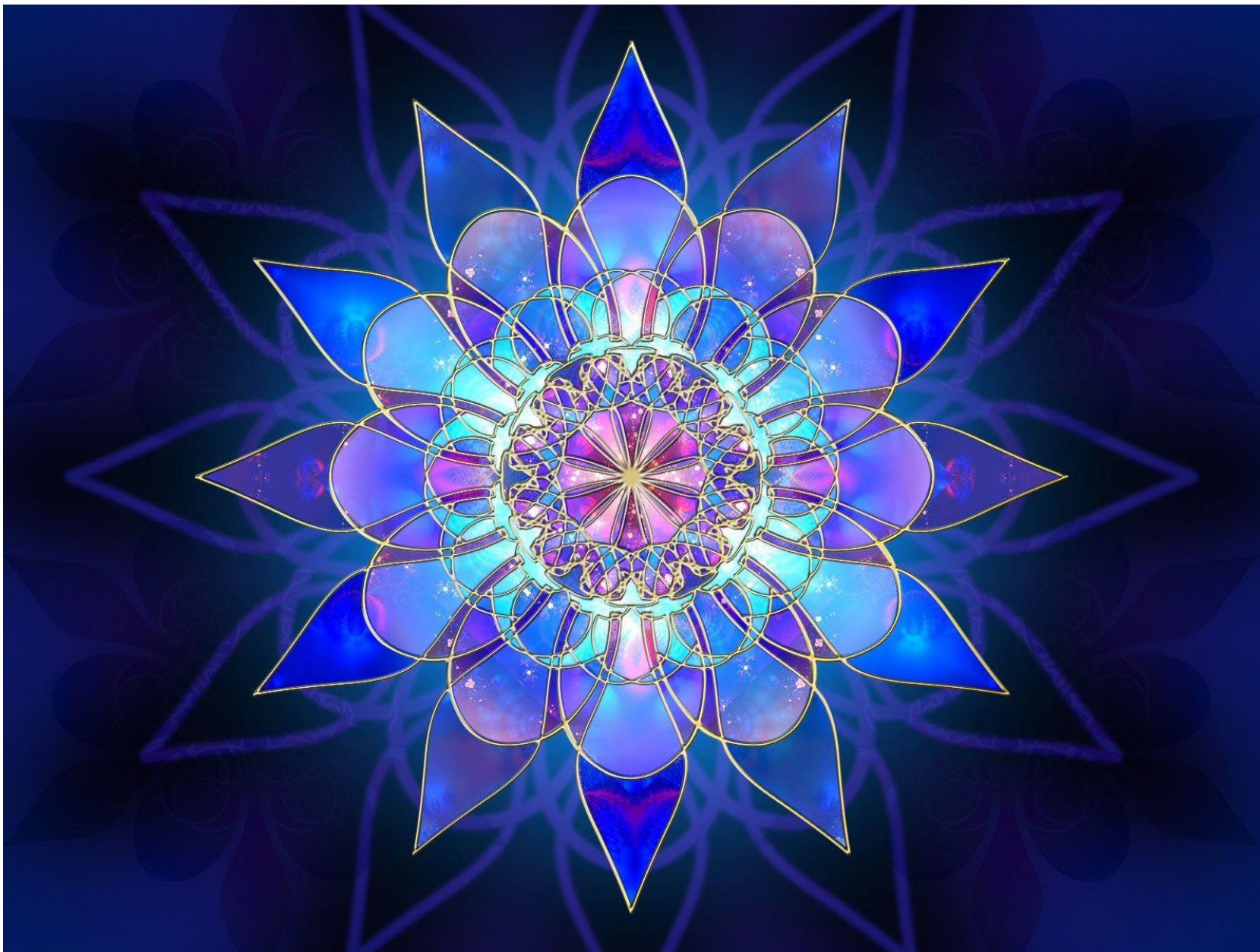
NA AULA ANTERIOR

- APRESENTAÇÃO DA DISCIPLINA.
- FUNÇÕES DA ARTE.
- LINHA DO TEMPO NA ARTE.



ROTEIRO DE AULA

- CONHECER AS PINTURAS RUPESTRES E SUAS CARACTERÍSTICAS;
 - COMPREENDER A DIVISÃO DA PRÉ-HISTÓRIA;
 - RELACIONAR COM AS ATIVIDADES DOS DIAS ATUAIS;
 - PRATICAR COM EXERCÍCIOS DE PERGUNTAS E RESPOSTAS.
- 





O que é Arte?

EXPRESSION

SOM

IMAGEM



Como a Arte se apresenta?

FORMA

CONTEXTU



A Arte transformando a nossa
maneira de pensar



Por que estudar História da Arte?



Quem é o artista?

ARTE NA PRÉ-HISTÓRIA



PRÉ-HISTÓRIA

PALEOLÍTICO

Idade da pedra lascada
até + ou - 12.000 anos

Naturalismo
Mãos em negativo
Materiais naturais
Esculturas - Vênus

NEOLÍTICO

Idade da pedra Polida
+ ou - 12.000 a 6.000
anos

Revolução neolítica
Produção de armas
Início da agricultura e da
domesticação de animais
Tecelagem
Cerâmica
Primeiras moradias
Domínio do fogo

IDADE DOS METAIS

+ ou - 6.000 anos até o
aparecimento da
escrita

Formas de barro
Cera perdida
Nuragues
Dolmens

Paleolítico ou Idade da Pedra Lascada

- Habitava cavernas.
- Nômade (sem habitação fixa).
- Vivia da caça, pesca e coleta de frutos e raízes.
- Ferramentas feitos a partir de pedaços de ossos e pedras.
- Pintura naturalista.

COLETORES

CAÇADORES

Mesolítico

- Manutenção do fogo foi o maior exemplo disto.
- Divisão do trabalho por sexo dentro das comunidades.

NEOLÍTICO OU IDADE DA PEDRA POLIDA

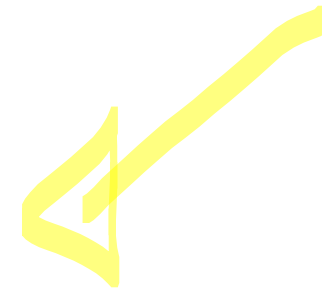
- **Sedentarismo:** a criação de animais e a agricultura em pleno desenvolvimento, as comunidades puderam trilhar novos caminhos.

IDADE DOS METAIS

- **Desenvolvimento da metalurgia:** objetos de metais, tais como, lanças, ferramentas e machados.
- O conhecimento de técnicas de fundir e moldar os metais trouxe muitos avanços na vida cotidiana do homem pré-histórico.

Técnicas, Materiais e Formas

- Terras coloridas chamadas de ocre, carvão, sangue como pigmento e gordura animal, sangue e determinadas seivas vegetais como aglutinantes.
- Para pintar, utilizavam pincéis de pelos de animais, penas, dedos e também a técnica do negativo com as mãos.



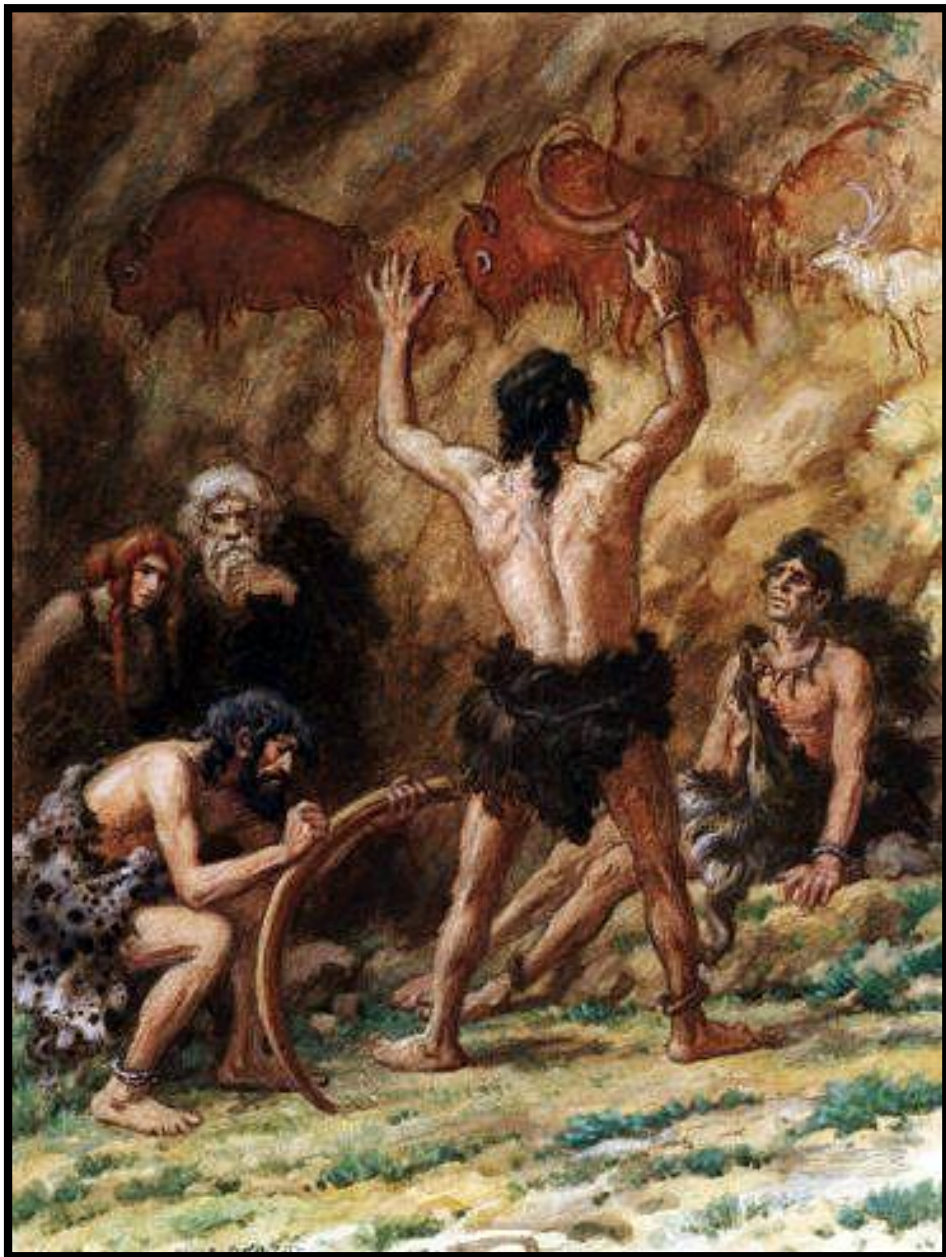
Formas

Abstratos: São desenhos sem uma geometria clara. Podem estar sozinhos ou formando conjuntos. Provavelmente representam deuses, espíritos ou constelações;

Geométricos: Desenhos que têm uma geometria clara. Covinhas, cruzes, suásticas, círculos, quadros xadrezados, sóis etc. Eram utilizados para marcar territórios, uso em cerimônias religiosas.

Figurativos ou representativos: Simbolizam figuras, quer humanas (pegadas de pés) quer de animais (leões, girafas etc.). Boa sorte para a caça, procura da fertilidade feminina.

Objetos: Representavam objetos: flechas, carros, barcos. Serviam como “lembretes” aos deuses para uma boa caça ou colheita.



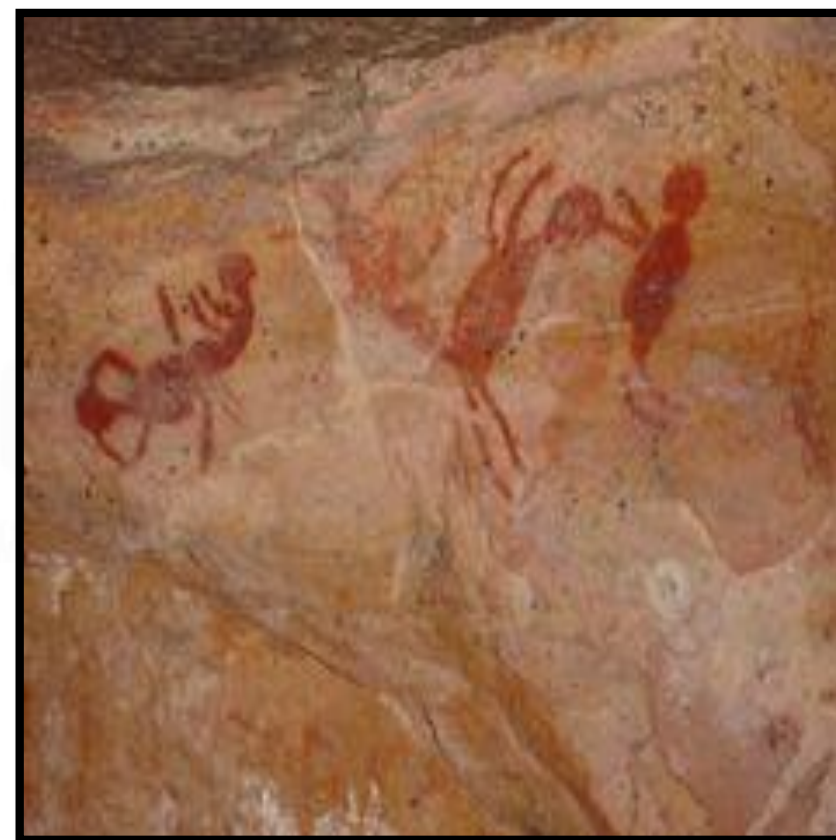
ARTE NO PALEOLÍTICO





SERRA DA CAPIVARA:
O BEIJO

Vida?

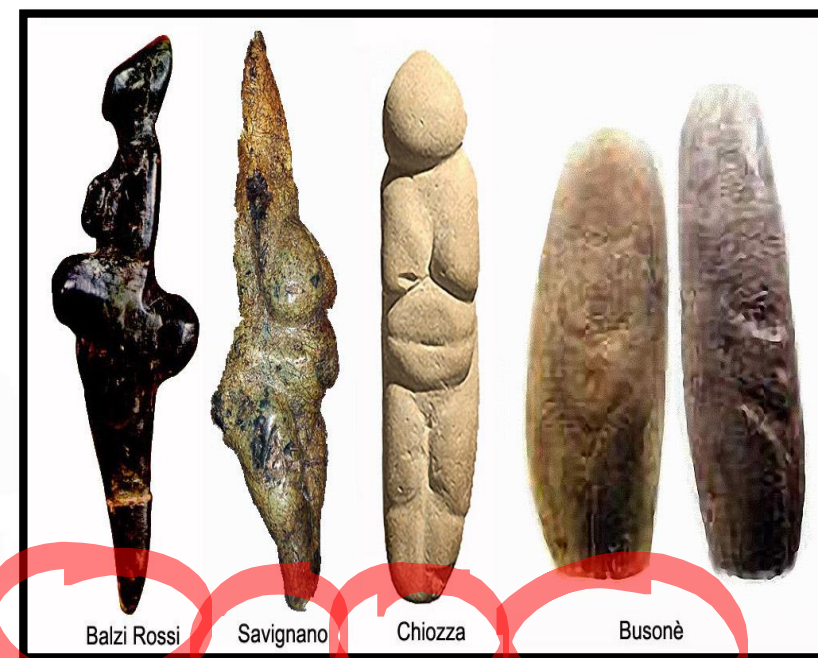


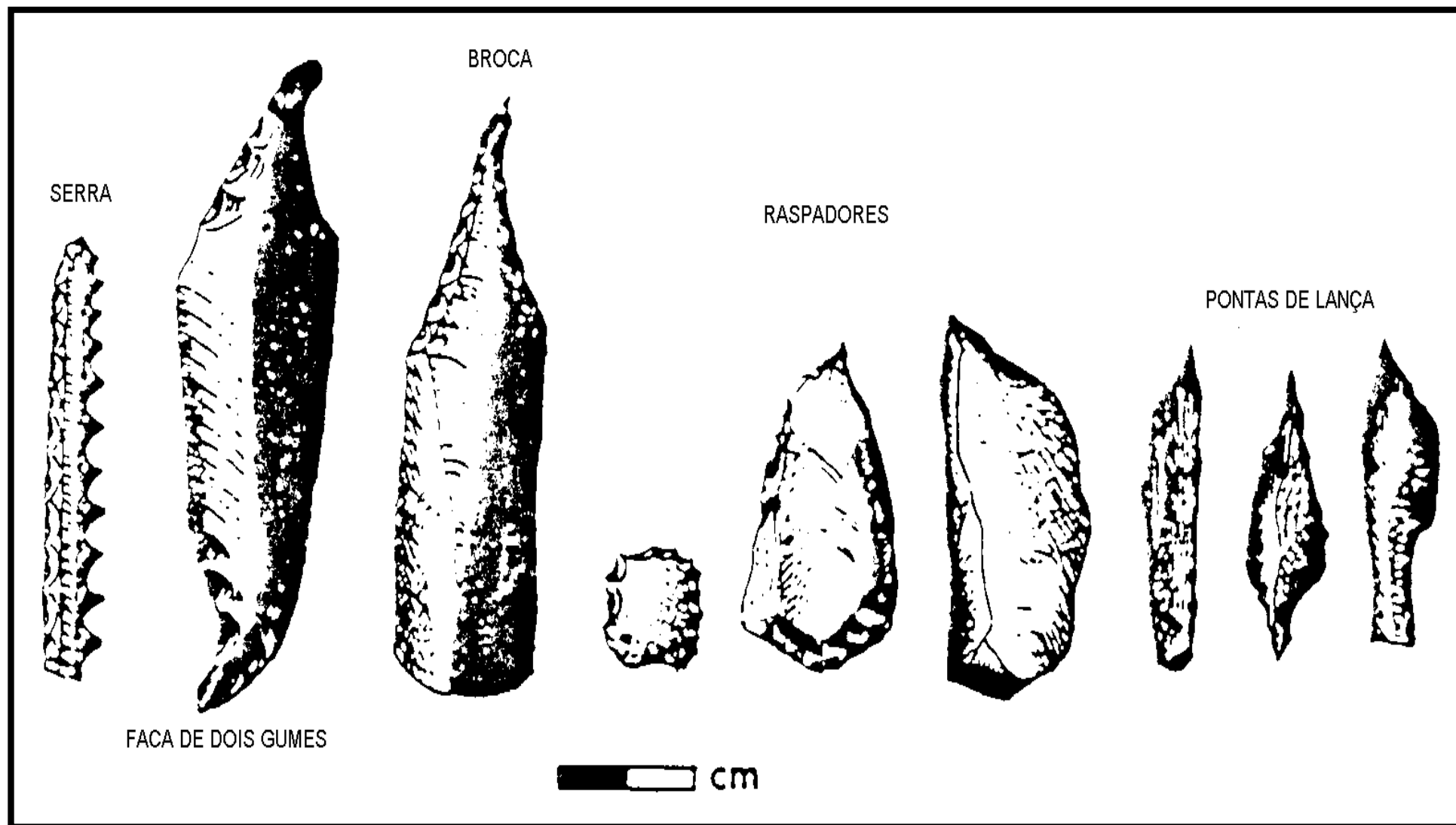


Vênus de Willendorf



Vênus de Laussel





Olduvayense

Chopper

Lasca



Achelense



Punta de pedernal

Hachas de mano

Solutrense

Percutor



Propulsor

Puntas solutrenses



Puntas de aletas y pedúnculo

Musteriense

Punzón



Raedera



Punta Levallois



Cuchillos



Chatelperroniense y Auriñaciense

Perforador

Azagaya

Punta de Chatelperrón

Punta de Chatelperrón

Punta de Chatelperrón

Gravetiense

Puntas de la Gravette



Magdalenienense

Punzones



Arpones



Daga de pedernal



Neolítico

Hachas pulimentadas

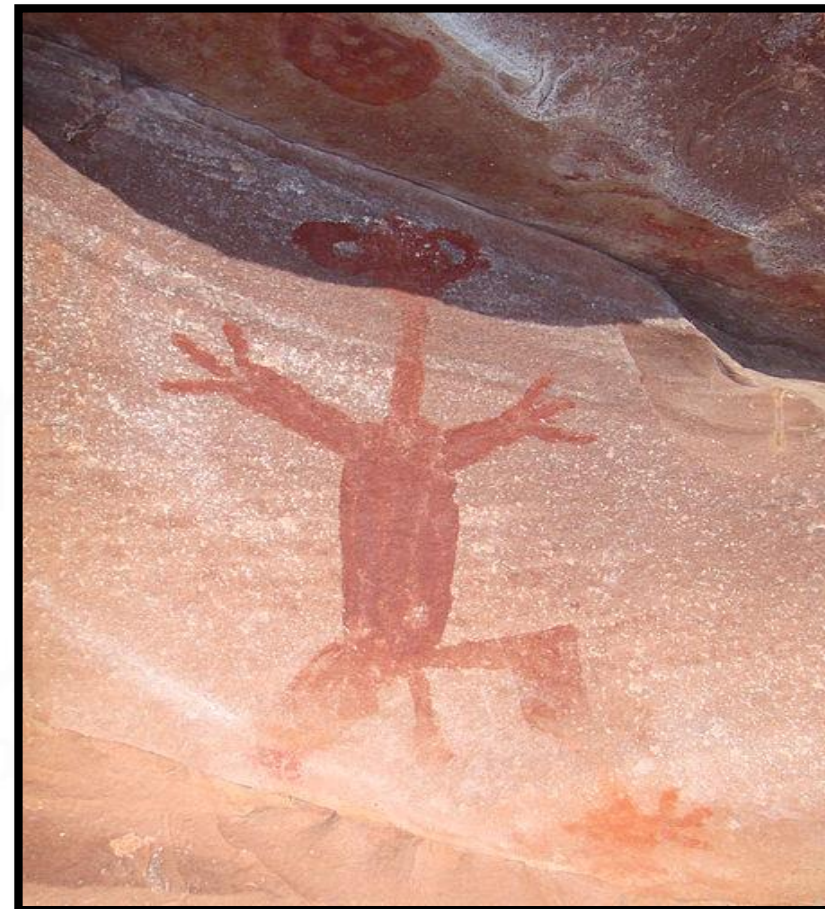




<https://ixdasalvador.files.wordpress.com/2013/03/>



Piauí



Bahia

Imagem: (a) Vitor 1234 / *GNU Free Documentation License* e (b) Adelano Lázaro / Domínio Público.



Imagem: Vitor 1234 / GNU Free Documentation License

Serra da Capivara

ALTAMIRA: FRANÇA

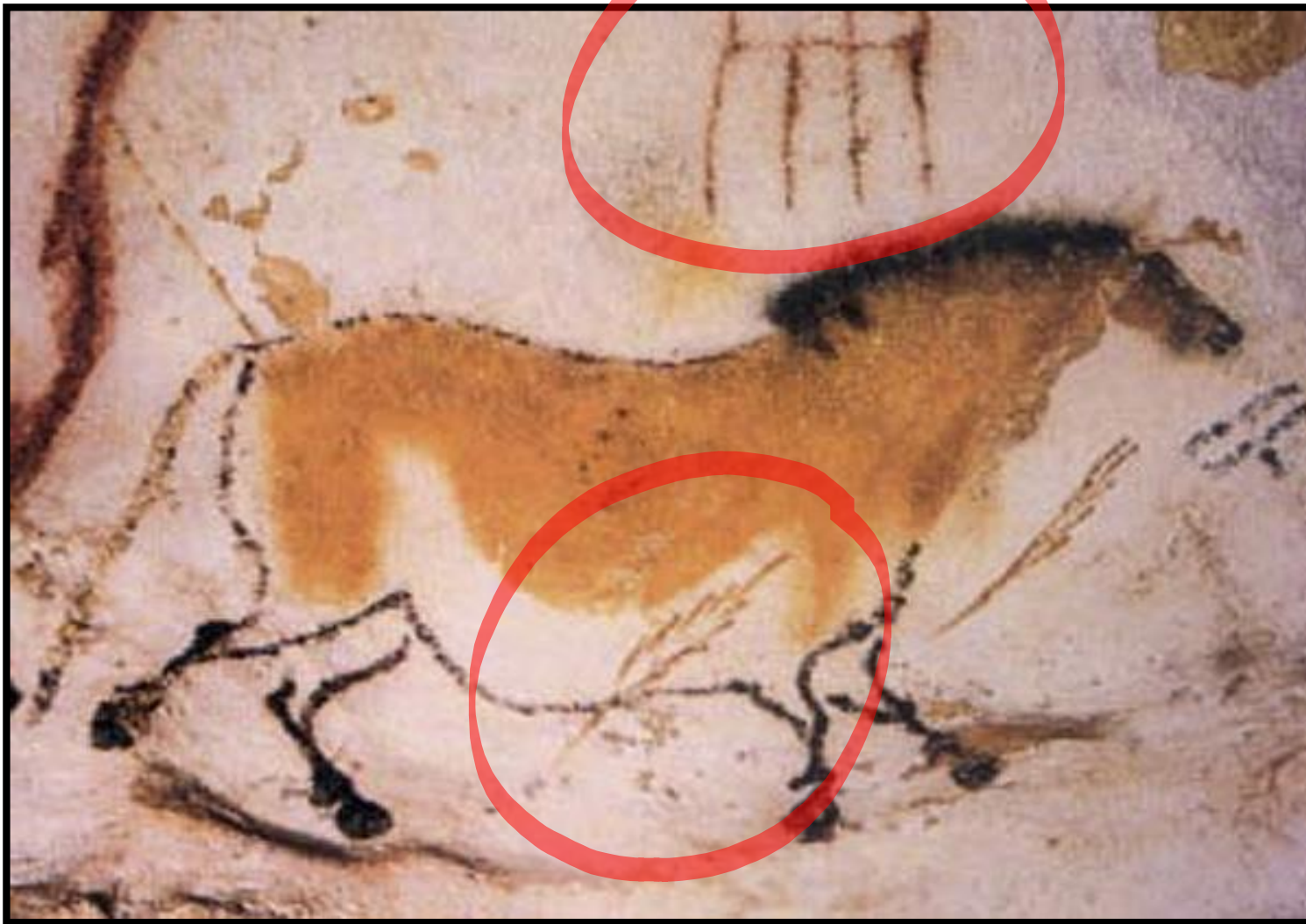


patrimoniodelahumanidadporanka.blogspot.com

Caverna de Chauvet, França

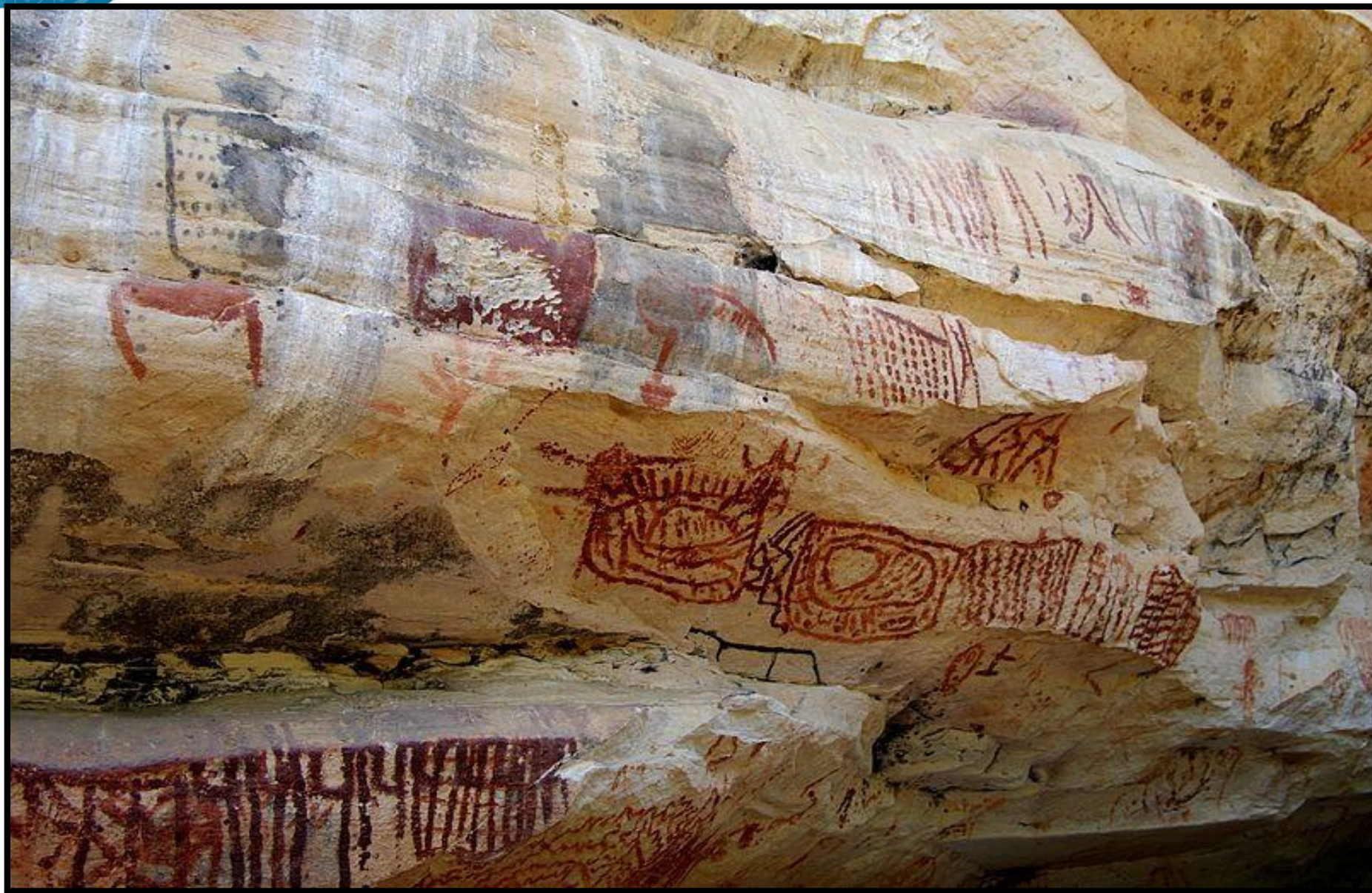


Caverna de Lascaux, França



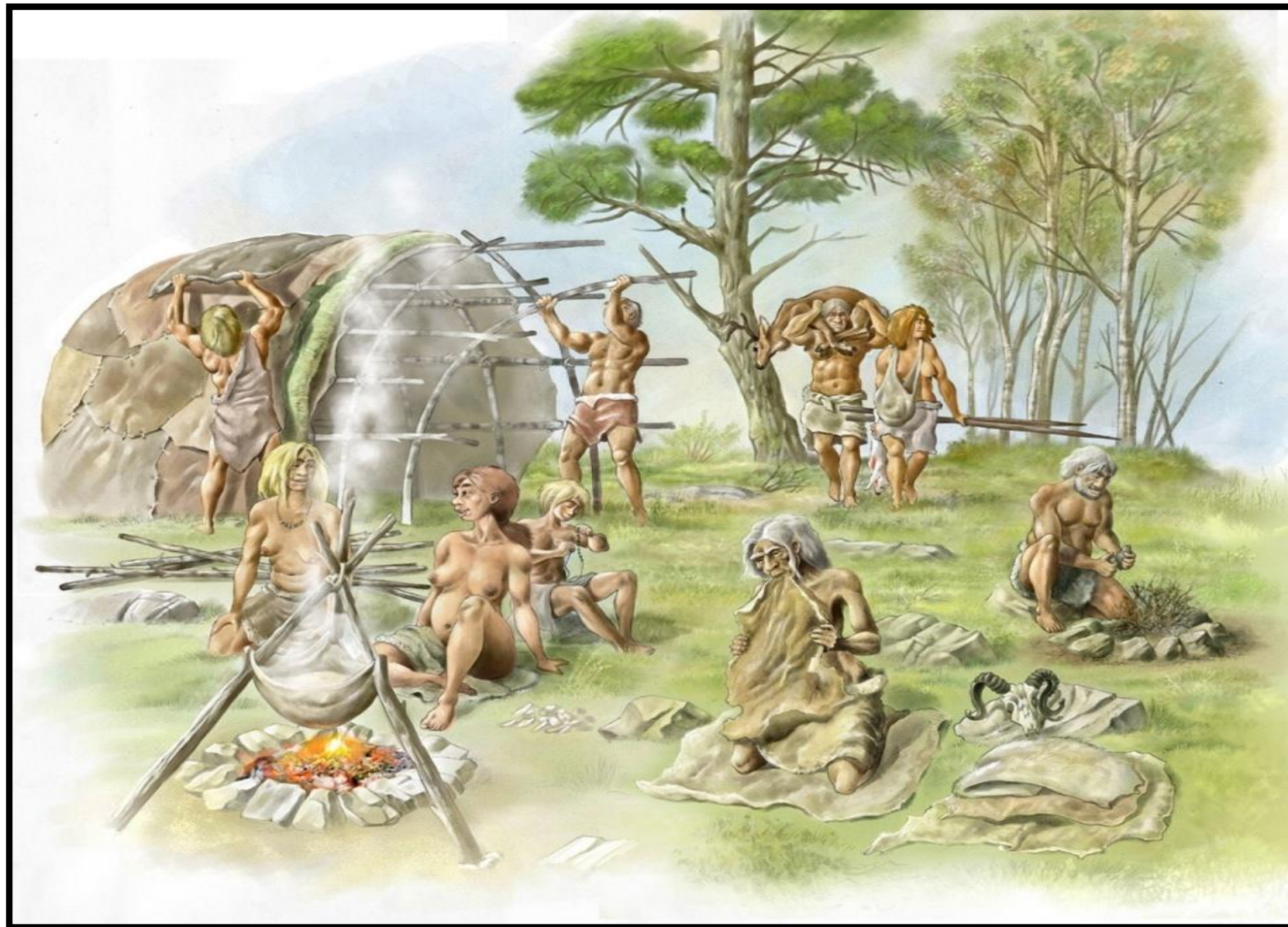


Caverna de Lascaux - França



Pernambuco - Vale do Catimbau - Buíque

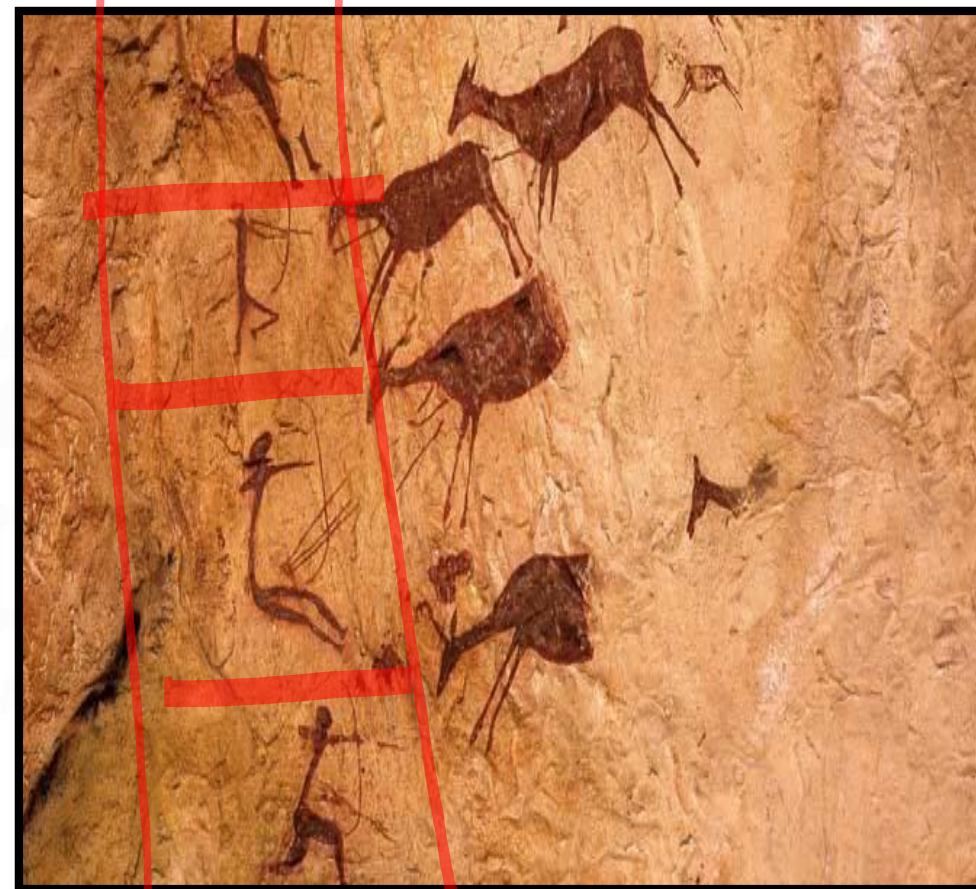
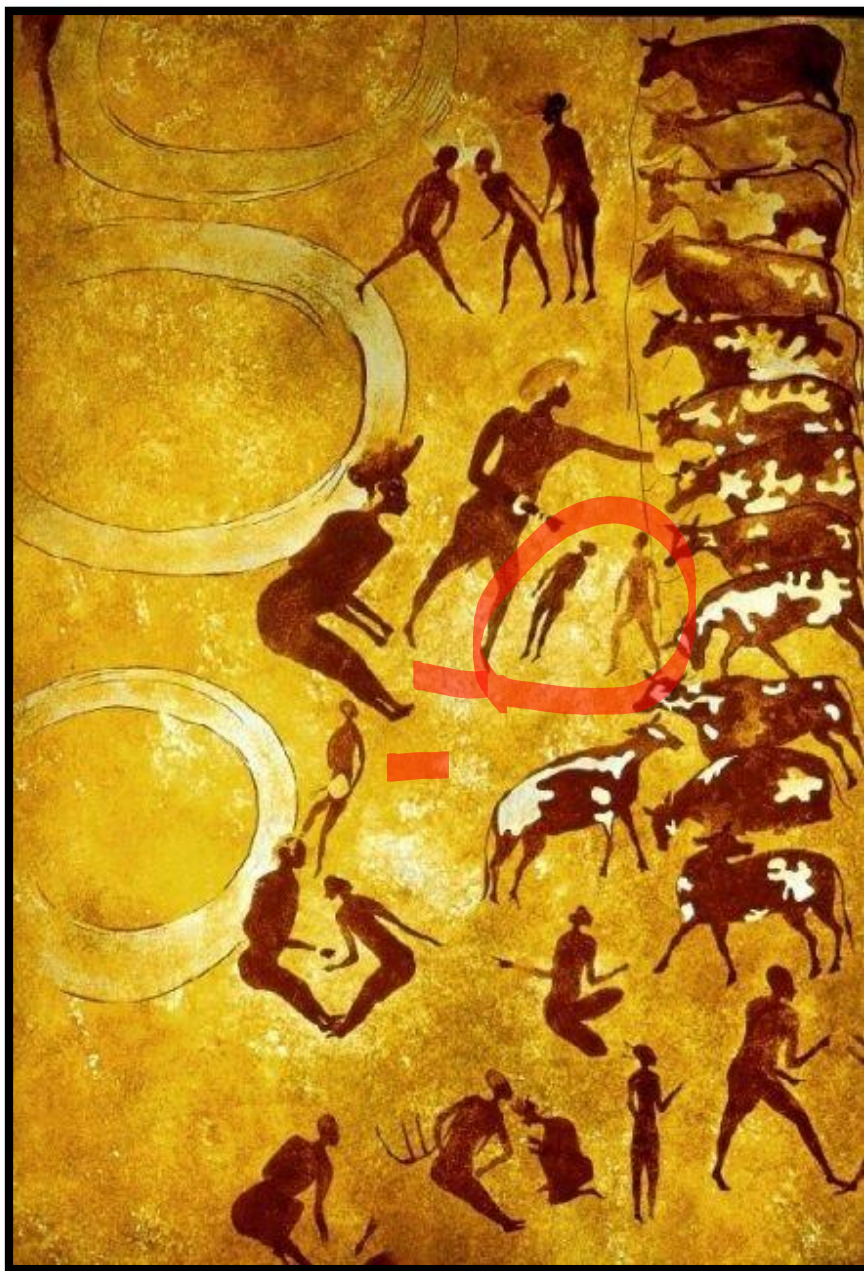
ARTE NO NEOLÍTICO





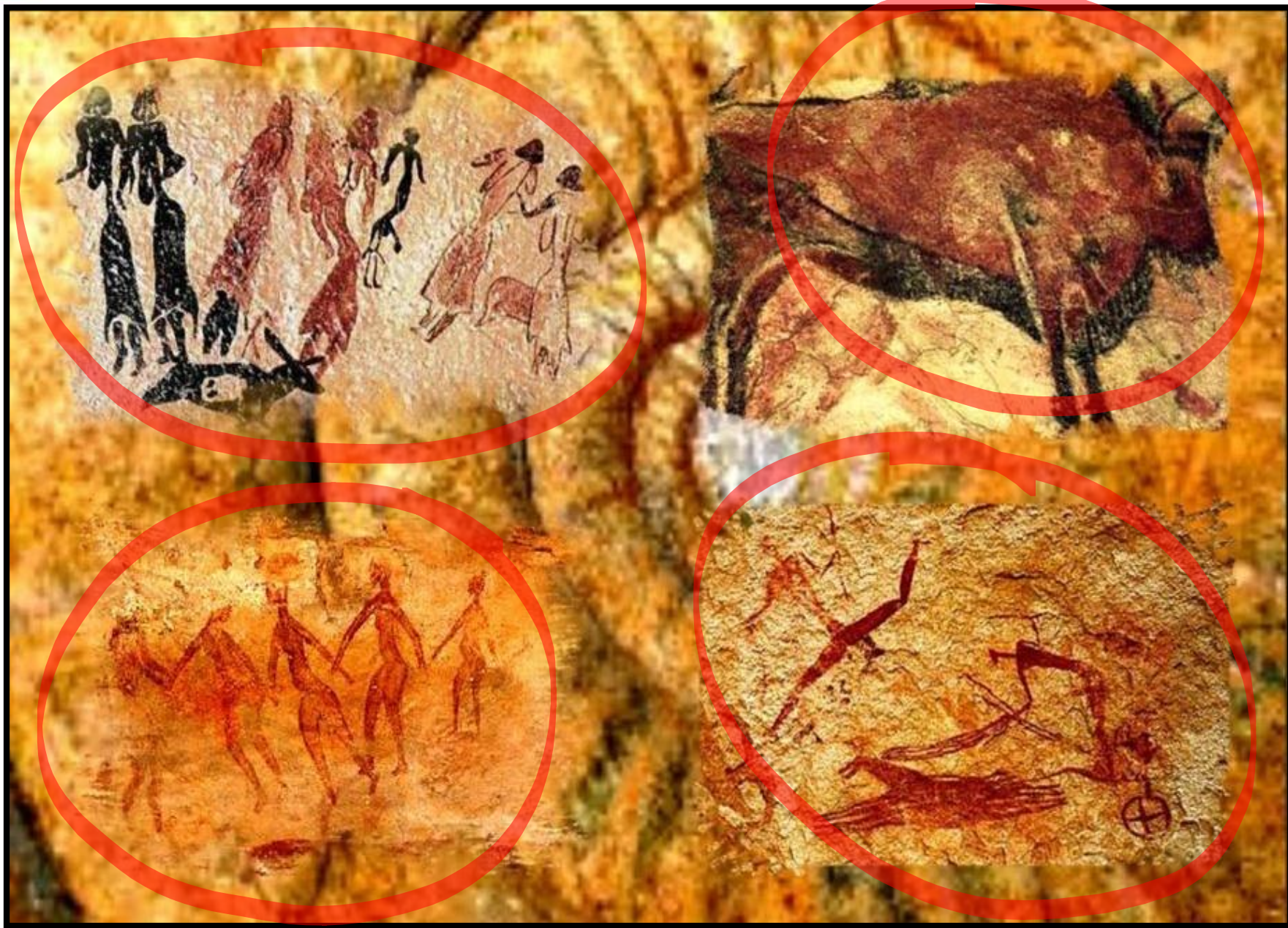




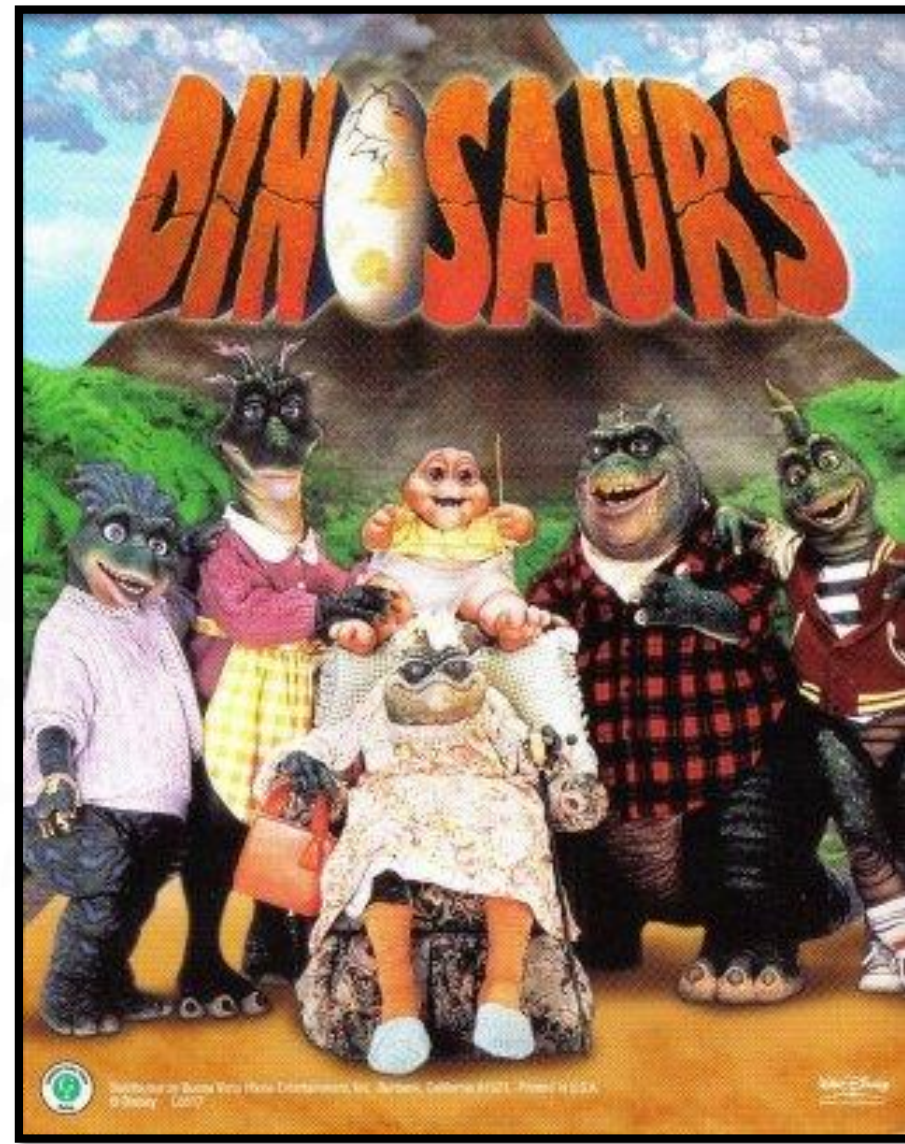
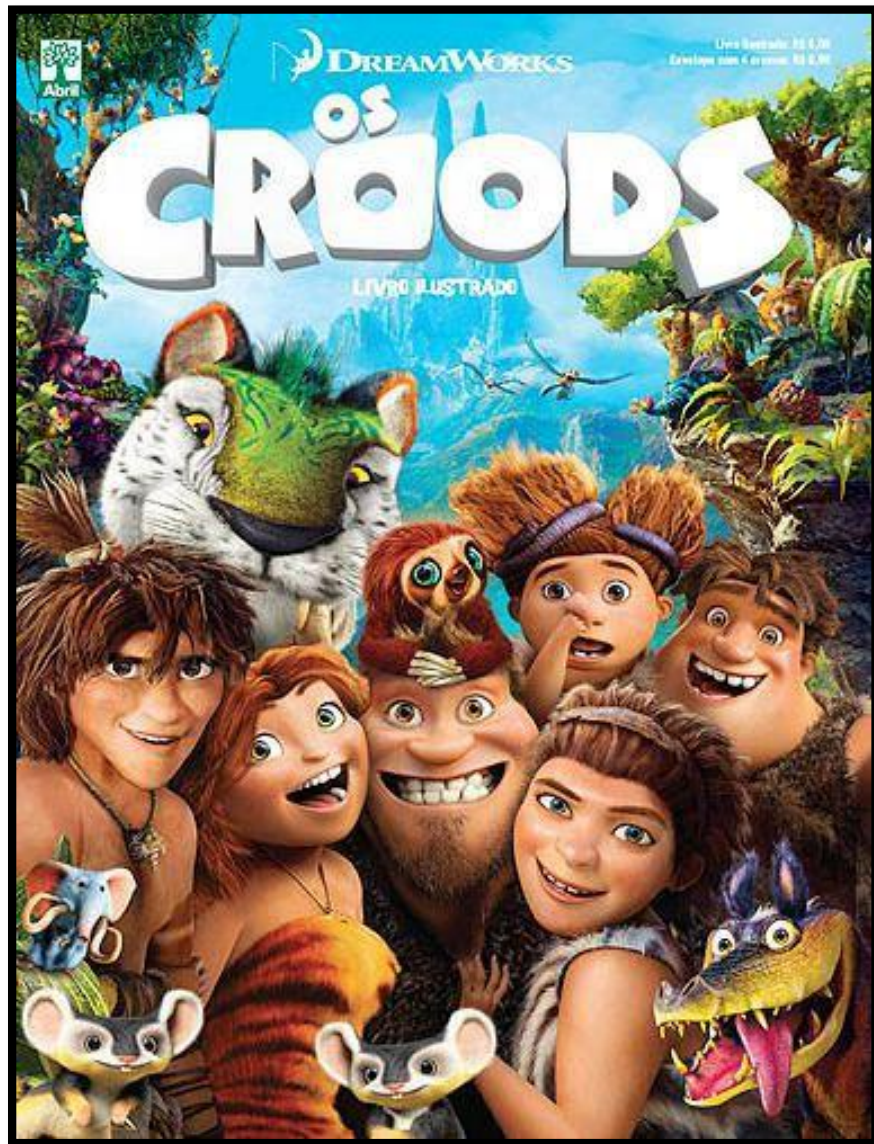








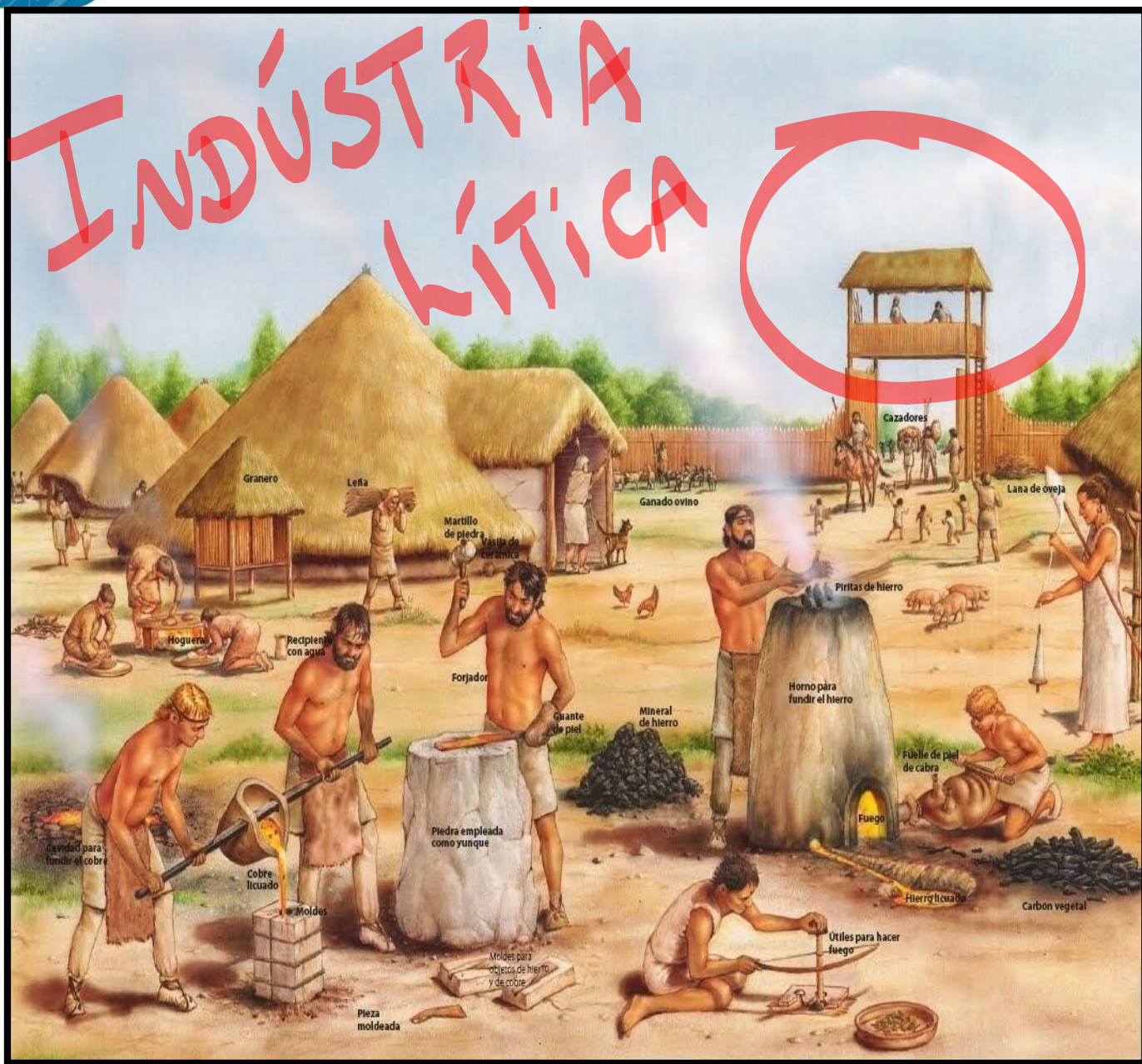






IDADE DOS METAIS

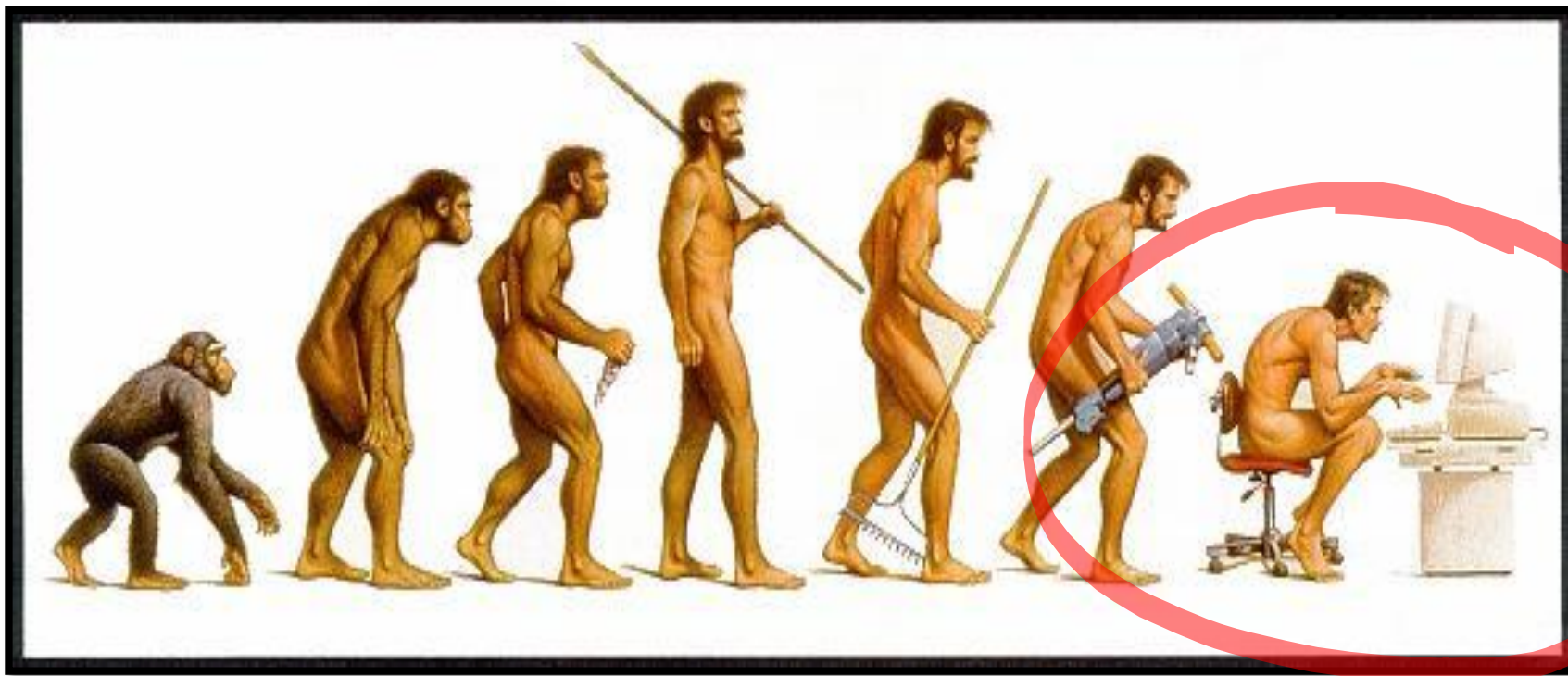








VIRTUAL



Petroglifos

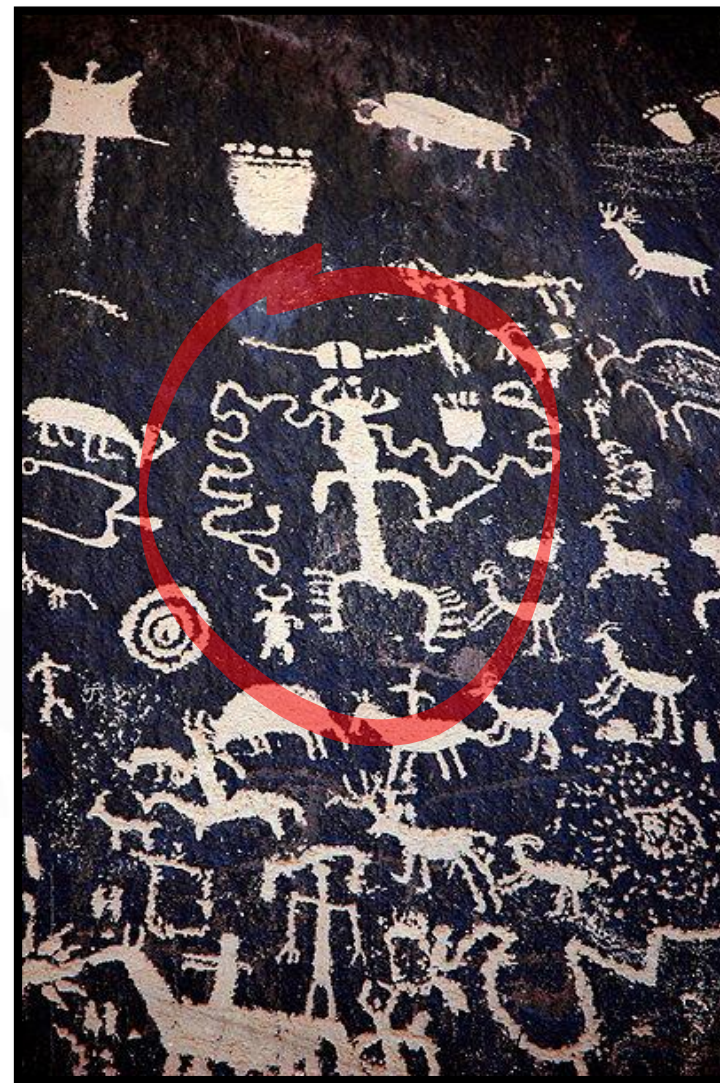
- São rochas gravadas com representações simbólicas, geralmente associadas, que registram fatos e mitos, podendo ser gravados em rochas internas ou externas.

Geoglifos

- Grandes figuras feitas no chão (geralmente com mais de quatro metros de extensão), em morros ou regiões planas.
- Sua construção pode se dar pela disposição organizada de sedimentos (como pedras, cascalho ou terra), criando um desenho em relevo positivo ou pela retirada de sedimentos superficiais de modo a expor uma rocha subjacente, criando um relevo negativo.
- Vistos de longe, principalmente do alto. Foram encontrados geoglifos em Nazca (Peru), no Brasil, nos Estados Unidos, Austrália, Bolívia, Chile e Reino Unido.



Estados Unidos



2



Líbia



Itália

Imagem: (a) Luca Galuzzi / *Creative Commons Attribution-Share Alike 2.5 Generic* e (b) Laurom / *GNU Free Documentation License*.



Colombia



Ilha de Páscoa

PEDRA DO INGÁ - PARAÍBA

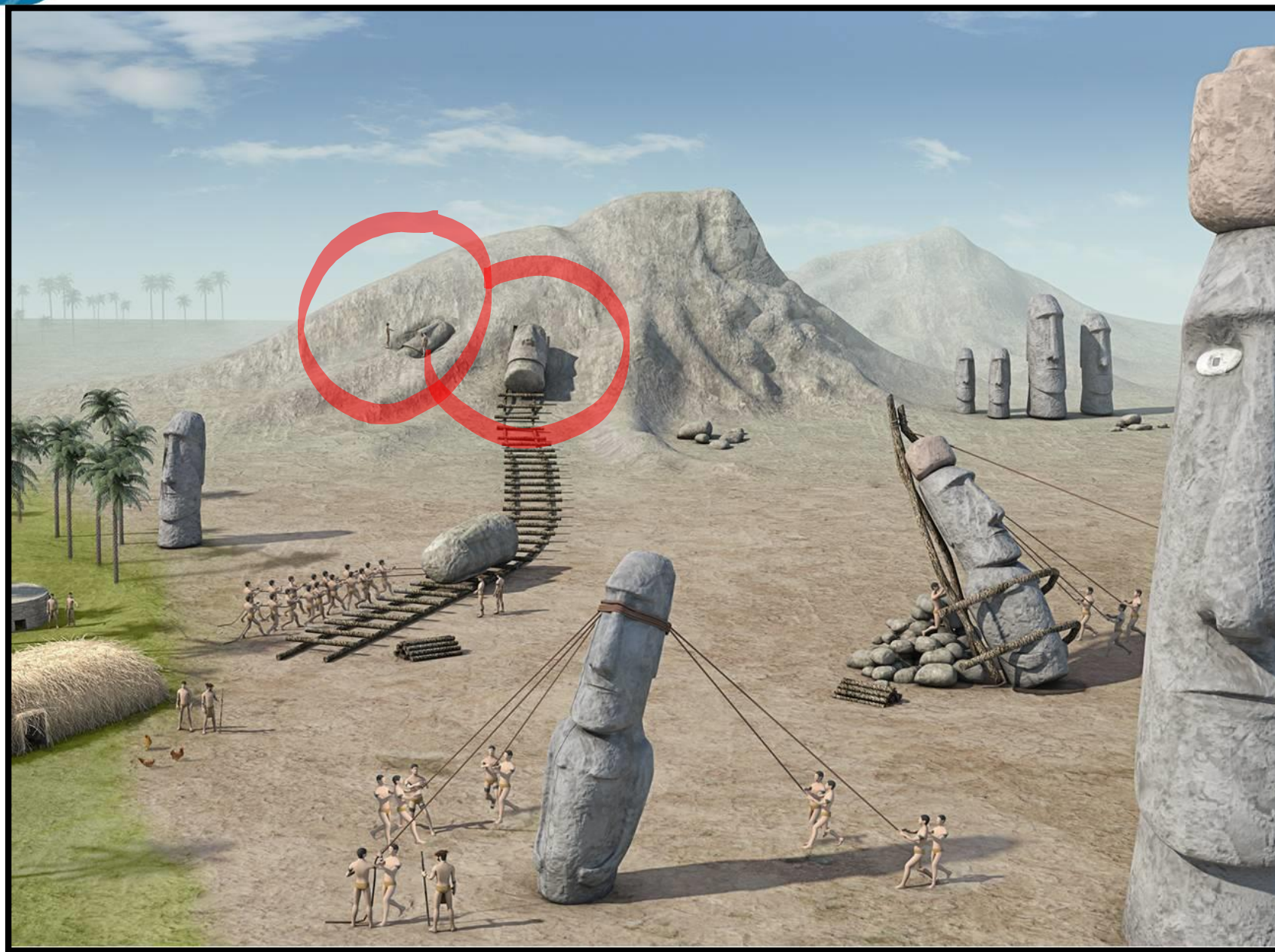


BUSTOS DE PEDRA ILHA DE PASCOA



STONEHENGE



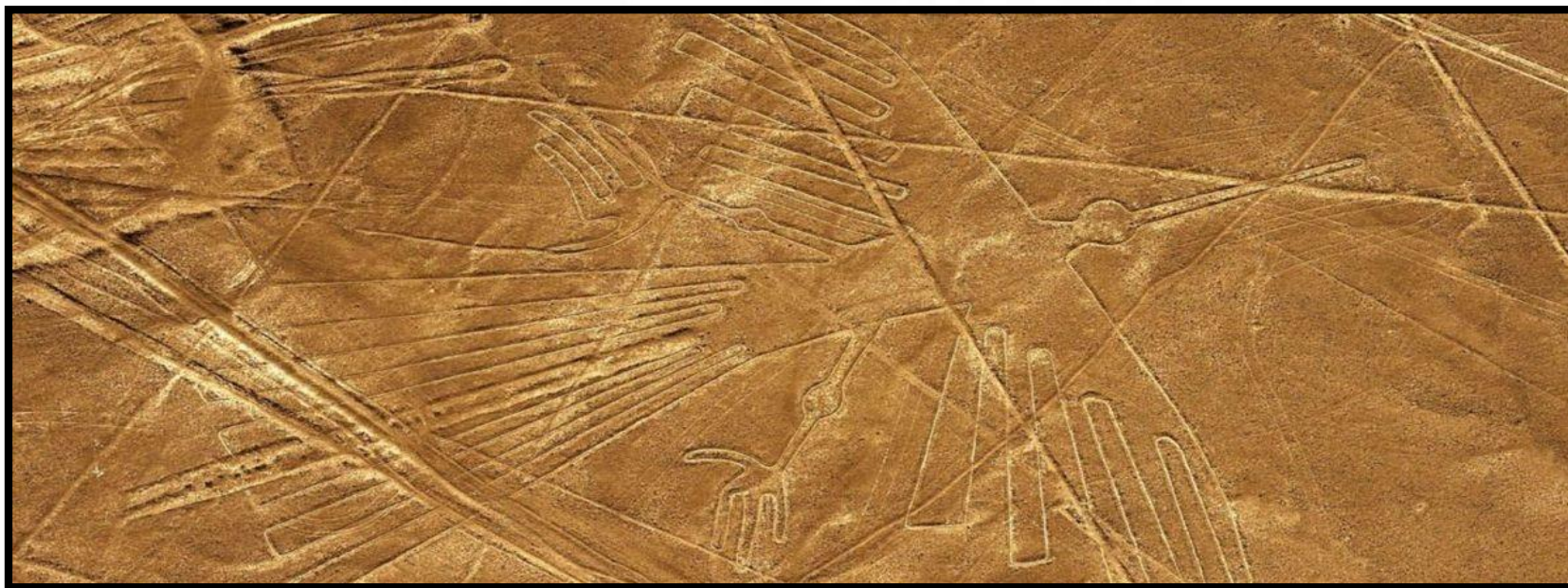
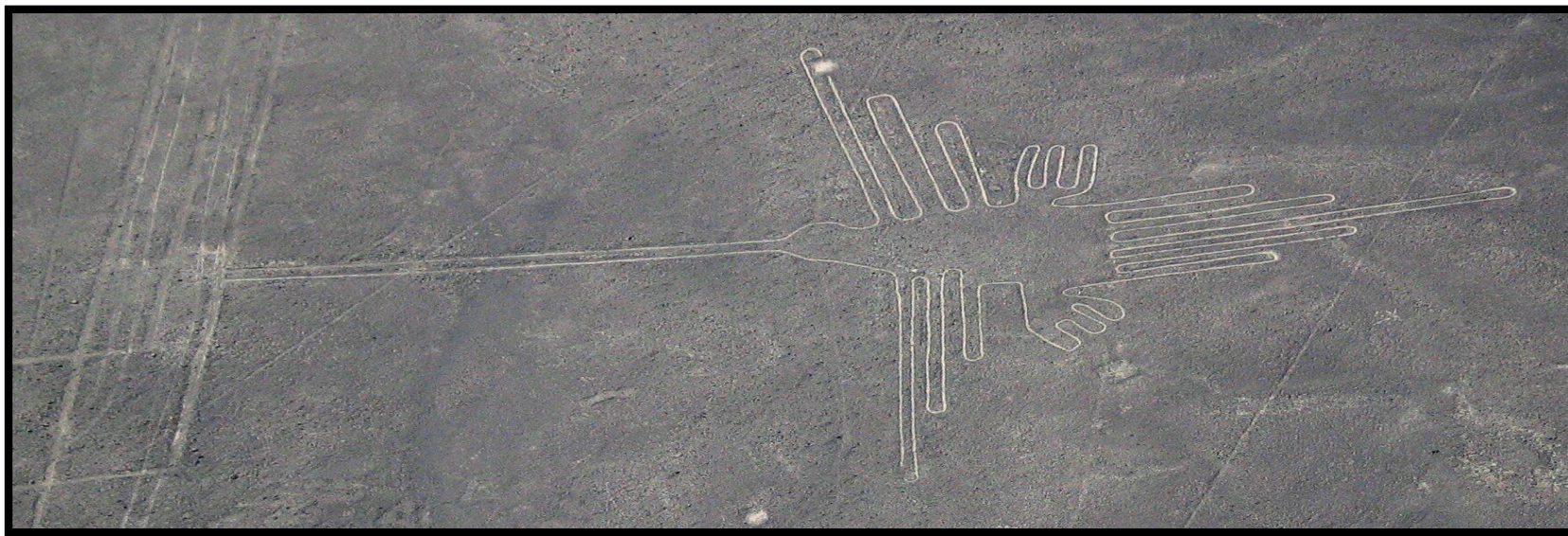




GEOGLIFOS



Nazca - Peru



White Horse – Reino Unido



LAND ART



NÃO DESISTA: Tudo o que você viveu até hoje foi apenas a “Pré-História”... sua “verdadeira história” iniciará breve. CREIA!

Franklin Martins

ATIVIDADE

01) Se não havia escrita, como o homem da Pré-História registrava seus acontecimentos?

02) Explique porque alguns estudiosos atribuem à pintura rupestre um sentido mágico.

03

~~02~~) A arte rupestre é reconhecida como uma das mais antigas manifestações estéticas do homem ao longo de toda sua história. Como era feita a tinta nesse período?

~~03~~) Quais são os nomes dos períodos em que dividimos a Pré-História?

04



ATIVIDADE

06) A religiosidade é um item de bastante relevância no estudo da arte na pré-história. Observa-se essa característica nas pinturas rupestres pois

A) não havia religiosidade nas pinturas

B) as pinturas serviam de decoração das cavernas para os deuses.

☒ C) os homens pintavam sobre um forte caráter ritualístico.

D) era sim parte de um processo de magia para ~~interferir na captura de~~
~~peçoas.~~

E) havia-se a intenção imediata do artista em criar uma arte
~~decorativa e religiosa.~~



ATIVIDADE PARA CASA

PRODUZIR UM OU MAIS DOS ITENS PROPOSTOS COMO TEMAS DE PRODUÇÃO DENTRO DO CONTEXTO DA ARTE NA PRÉ-HISTÓRIA.

01- BIJOUTERIAS

02- PINTURA EM PEDRAS

03- TEATRO DE SOMBRAS

04- MODA PRÉ-HISTÓRIA (DESFILÉ)

05- FERRAMENTAS PRIMITIVAS

06- MAQUETE (PRÉ-HISTÓRIA & __ & HOJE)

