

**2ª
SÉRIE**

CANAL SEDUC-PI2



PROFESSOR (A):

**MADSON
SOARES**



DISCIPLINA:

ARTES



AULA Nº:

05



CONTEÚDO:

**ARTE
EGÍPCIA**



TEMA GERADOR:

**PAZ NA
ESCOLA**

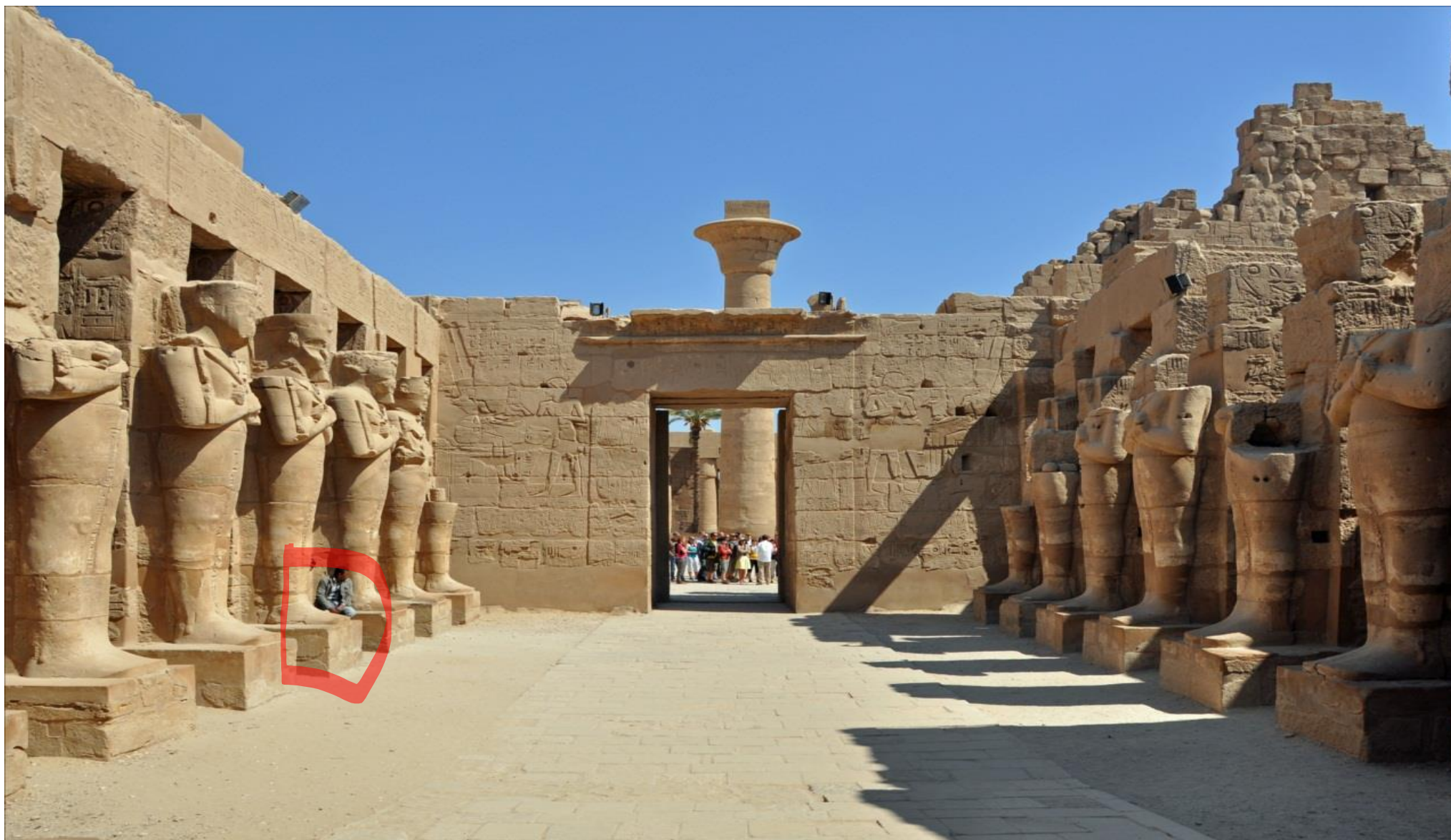


DATA:

12/03/2020

Templo de Karnak





TEMPLOS DESMONTÁVEIS



Templo de Kom Ombo

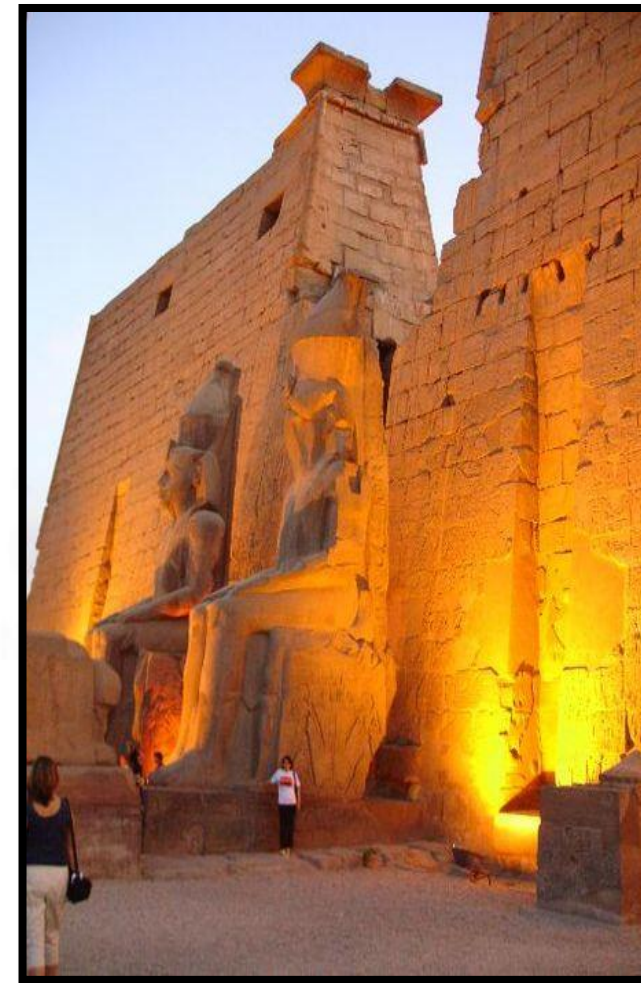
ZOOANTROPOMÓRFICO



- Situado às margens do Rio Nilo, o templo de Kom Ombo foi dedicado ao deus com cabeça de crocodilo, **Sobek**, e ao deus com cabeça de falcão, **Hórus**.
- A construção teve início no 2.º séc. a. C.

Templo de Luxor

- O **Templo de Luxor** foi construído, a maior parte, por **Amenhotep III**. O recinto tem na frente uma enorme coluna e um obelisco, além de estátuas de Ramsés II. No interior, encontram-se vários pátios com colunas, sendo o principal e o mais belo o construído por Amenhotep III.
- O complexo foi ampliado por Tutancâmon, Horemheb e Ramsés II. Calcula-se que 6% dos monumentos do planeta estejam em Luxor.

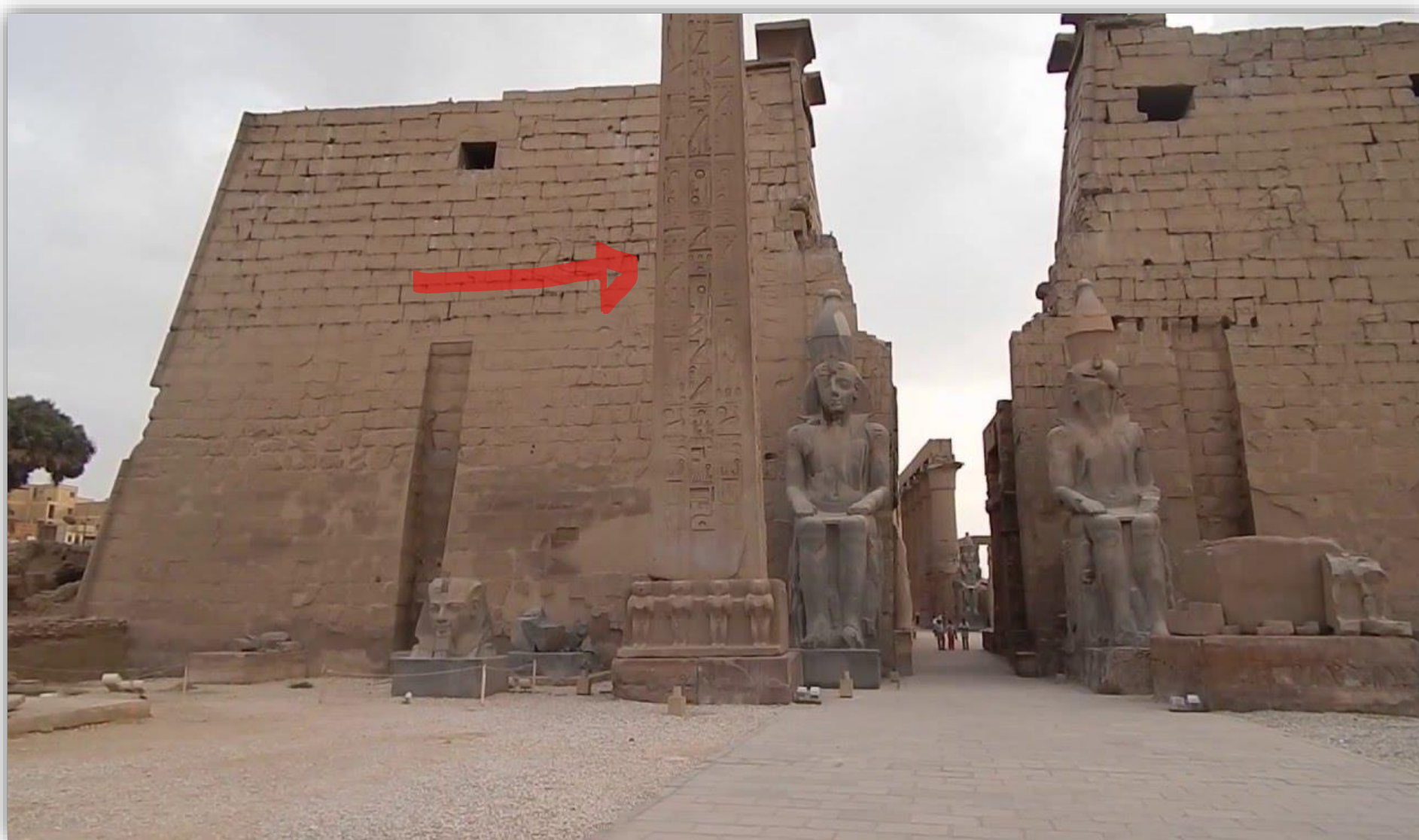


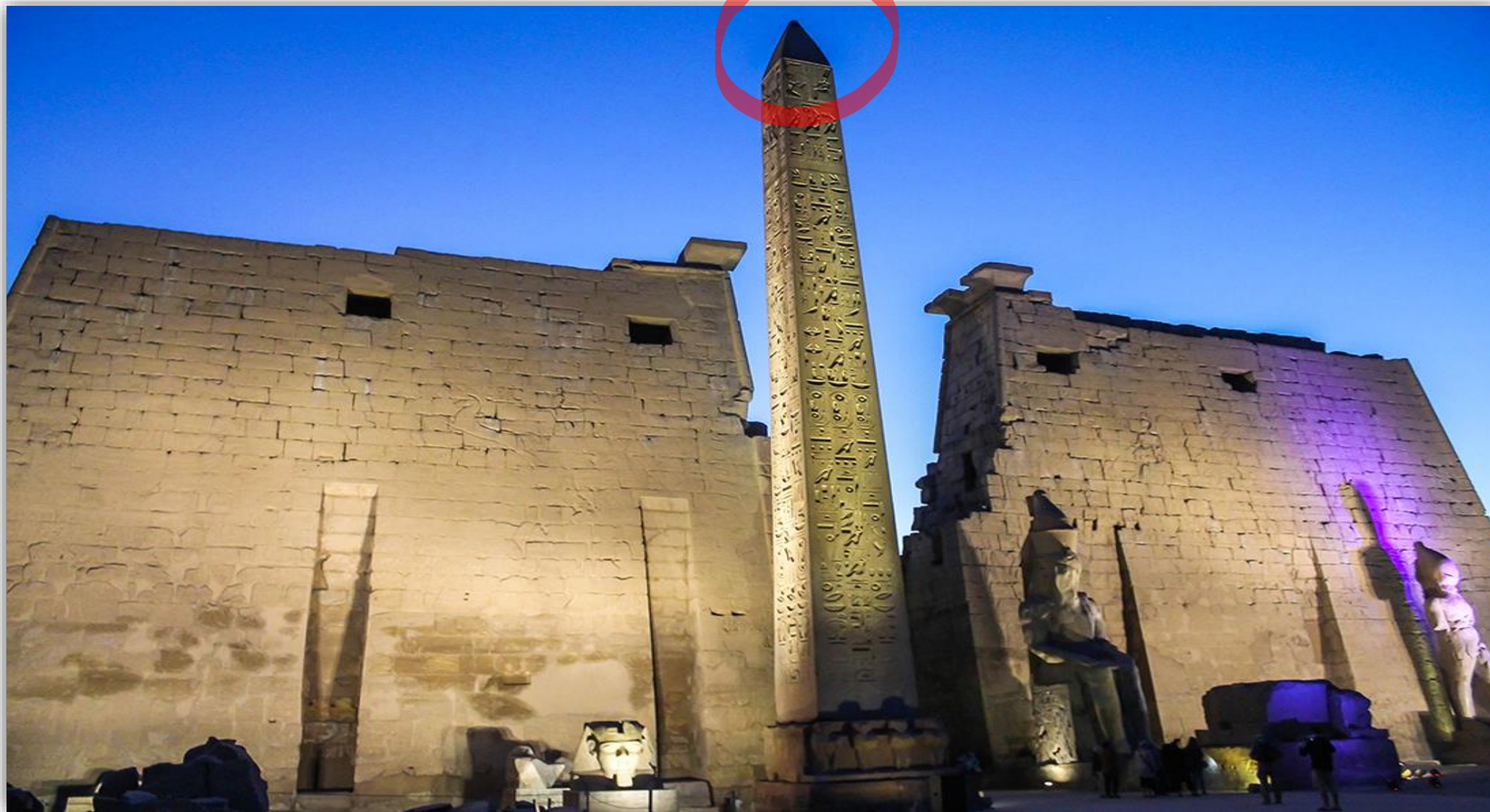


**Templo
de
Luxor**



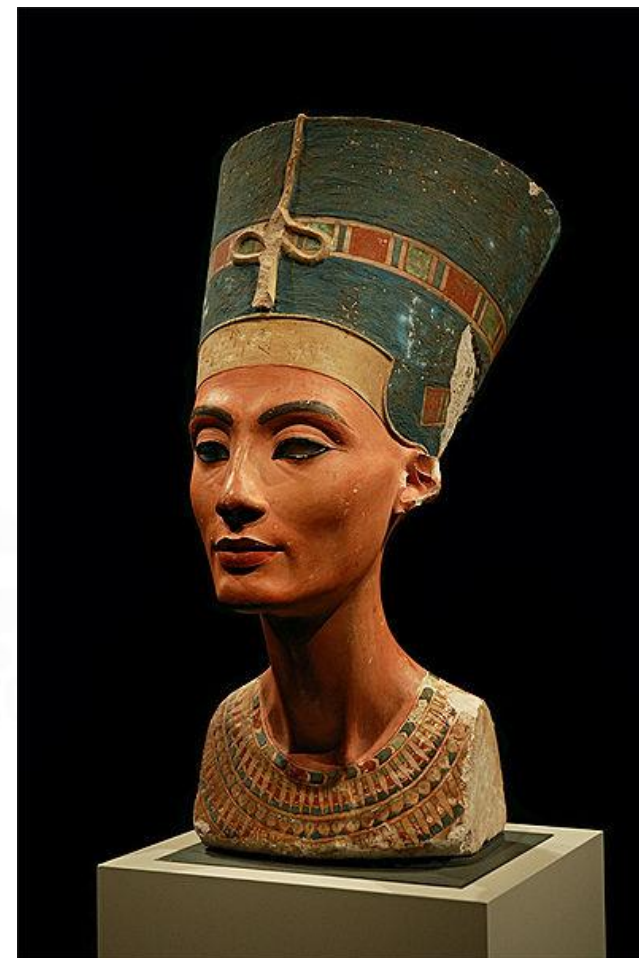
ESTRANSEIUA

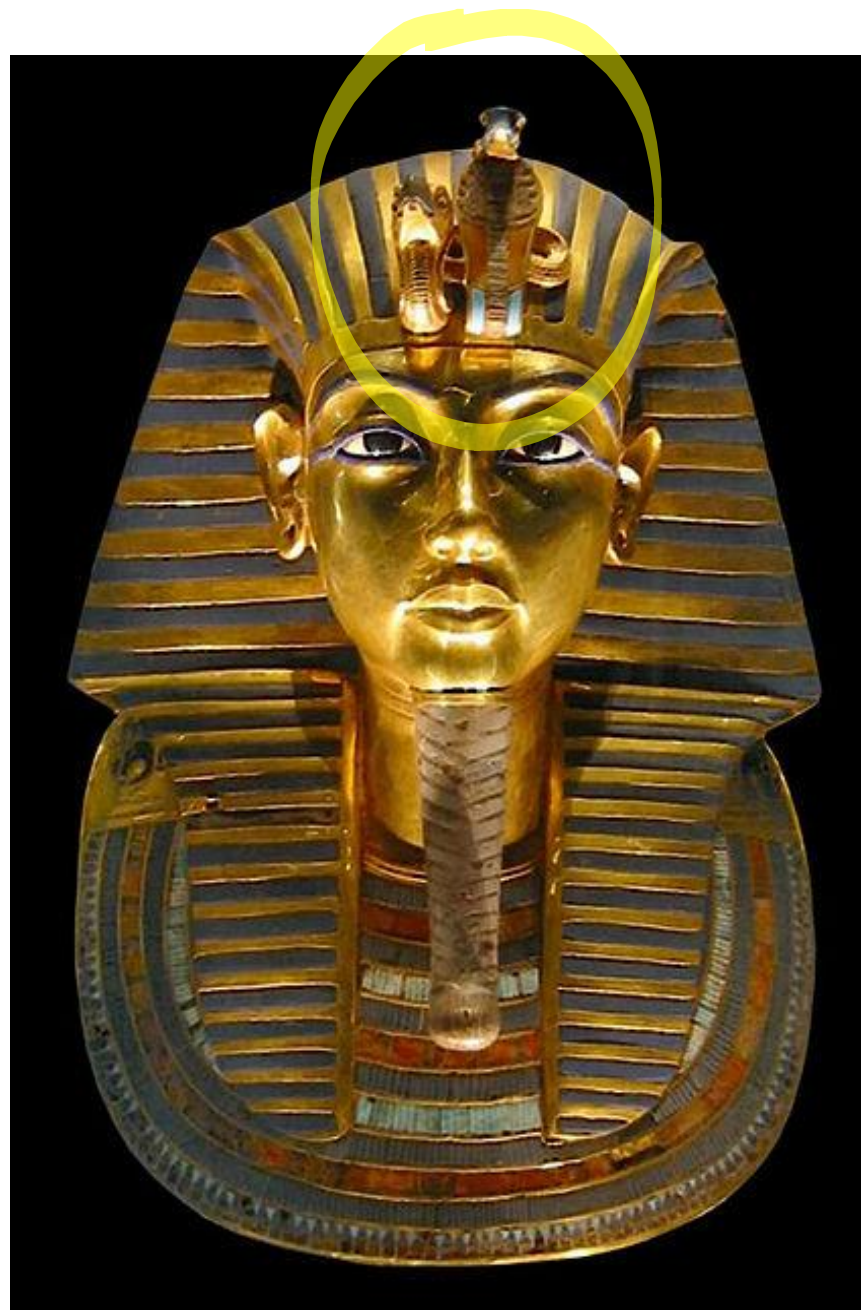




ESCULTURA

- A escultura no antigo Egito visava dar uma forma física aos deuses e a seus representantes na terra, os faraós, como também animais.
- Regras rígidas deviam ser seguidas: homens eram mais escuros que mulheres; mãos de figuras sentadas deveriam estar nos joelhos; e cada deus tinha suas regras específicas de representação. Por esse motivo, poucas modificações ocorreram em mais de três mil anos, embora tivessem resultado peças maravilhosas como a cabeça de Nefertiti ou a máscara mortuária de ouro maciço do faraó Tutancâmon.





ESCULTURA

Tutancâmon

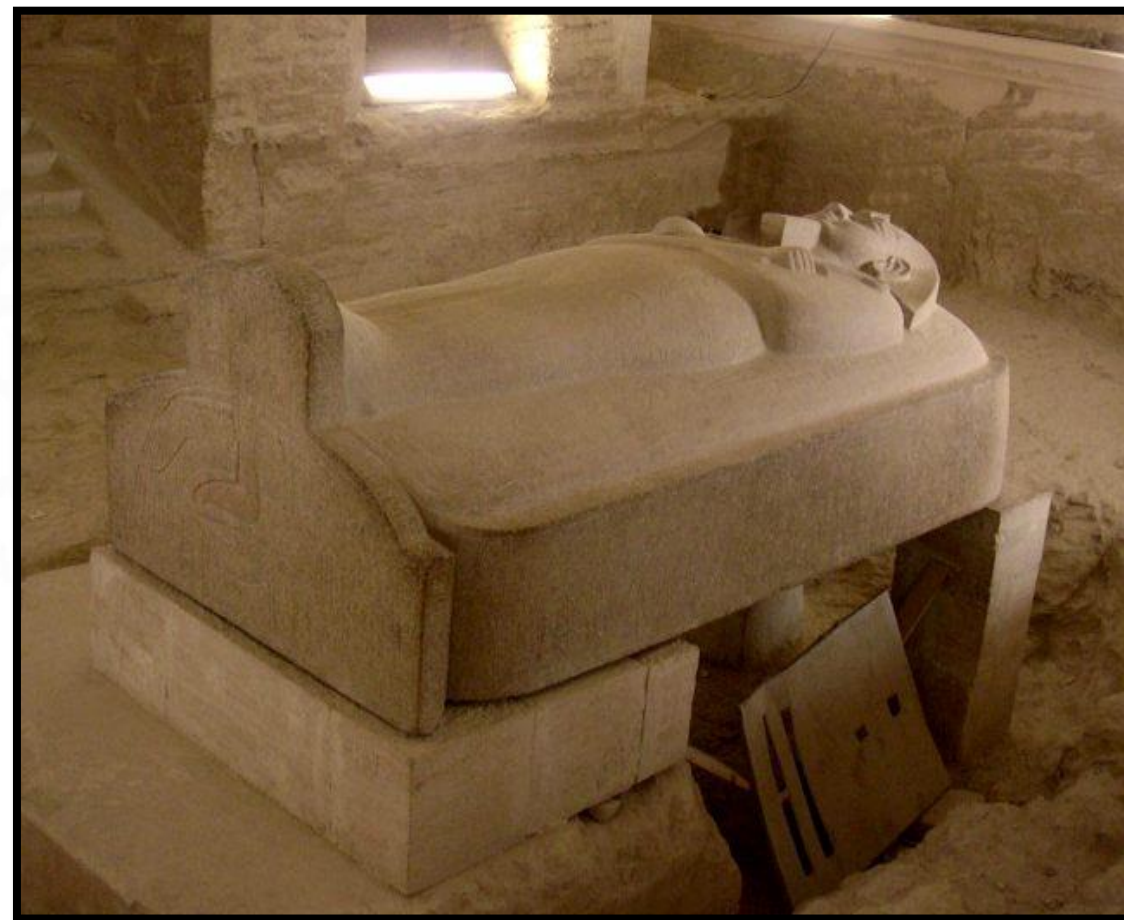
CAIXÃO

Os Sarcófagos

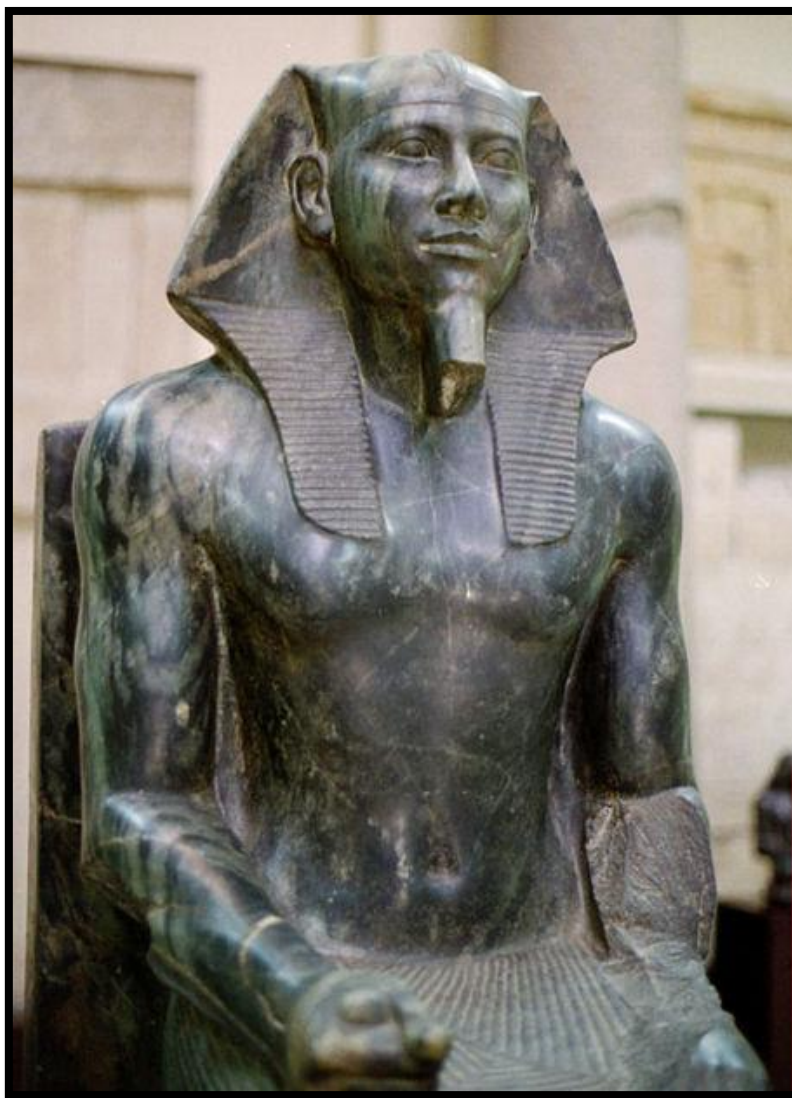


ESCULTURA

Pedra Tumular



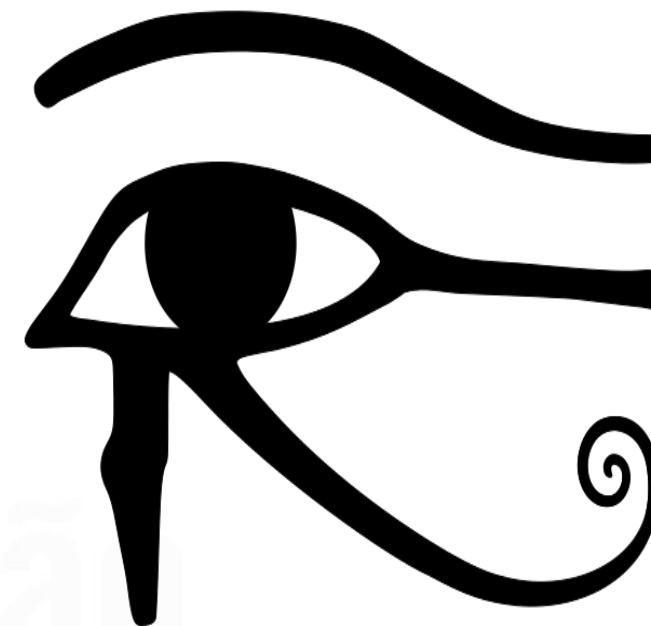
ESCULTURA



SARCÓFAGOS



SARCÓFAGOS



- **Na Medicina** – serve de amuleto de cura para restaurar a saúde. Assim como o olho e a visão de Hórus foram restaurados, os médicos também o fazem, recuperando a saúde dos pacientes.



ESCULTURA

#A **cinzelção**, quando de um bloco de material se retira o que excede a figura, utilizando ferramentas de corte próprias para pedra ou madeira;

A **modelagem**, quando se agrega material plástico até conseguir o efeito desejado, para cera ou argila;

A **fundição**, quando se verte metal quente em um molde feito com outros materiais.

Tutmés III – consolidou o poder egípcio na África após derrotar o reino de Mitani.

ESCULTURA

ESFINGE

ZOOANTROPO-
MÓRFICA

Esfinge é uma imagem mitológica, criada no **Egito Antigo**, tida como um leão estendido –animal com associações sacras - com corpo de leão e cabeça de poder - ser humano (geralmente de um faraó). Historiadores afirmam que a esfinge pode ter sido importada da cultura grega. A palavra esfinge deriva do grego *sphingo*, que significa **estrangular**.

ESCULTURA

ESFINGE DE GIZÉ



ESCULTURA

OUTRAS ESFINGES DO EGITO ANTIGO

Esfinges de cabeça de ovelha,
que representam o deus Amon
na cidade de Tebas.



Esfinges de alabastro, em Mênfis



Você conhece o enigma da esfinge?

“Decifra-me ou devoro-te”

“Que criatura pela manhã tem quatro pés, ao meio-dia tem dois e à tarde tem três?”

VÍDEO ARTE EGIPCIA

- <https://www.youtube.com/watch?v=O9TsDPP-7os>

Canal
Educação
PROGRAMA DE MEDIAÇÃO TECNOLÓGICA

PINTURA EGÍPCIA

- As pinturas egípcias, em geral, eram feitas nas paredes das pirâmides ou papiros.
- Retratavam a vida dos faraós, as ações dos deuses, a vida após a morte e temas do cotidiano da nobreza e da vida religiosa. Além da decoração de peças cerâmicas e de objetos utilitários, encontram-se associados aos túmulos primitivos, executada sobre as paredes das câmaras funerárias.

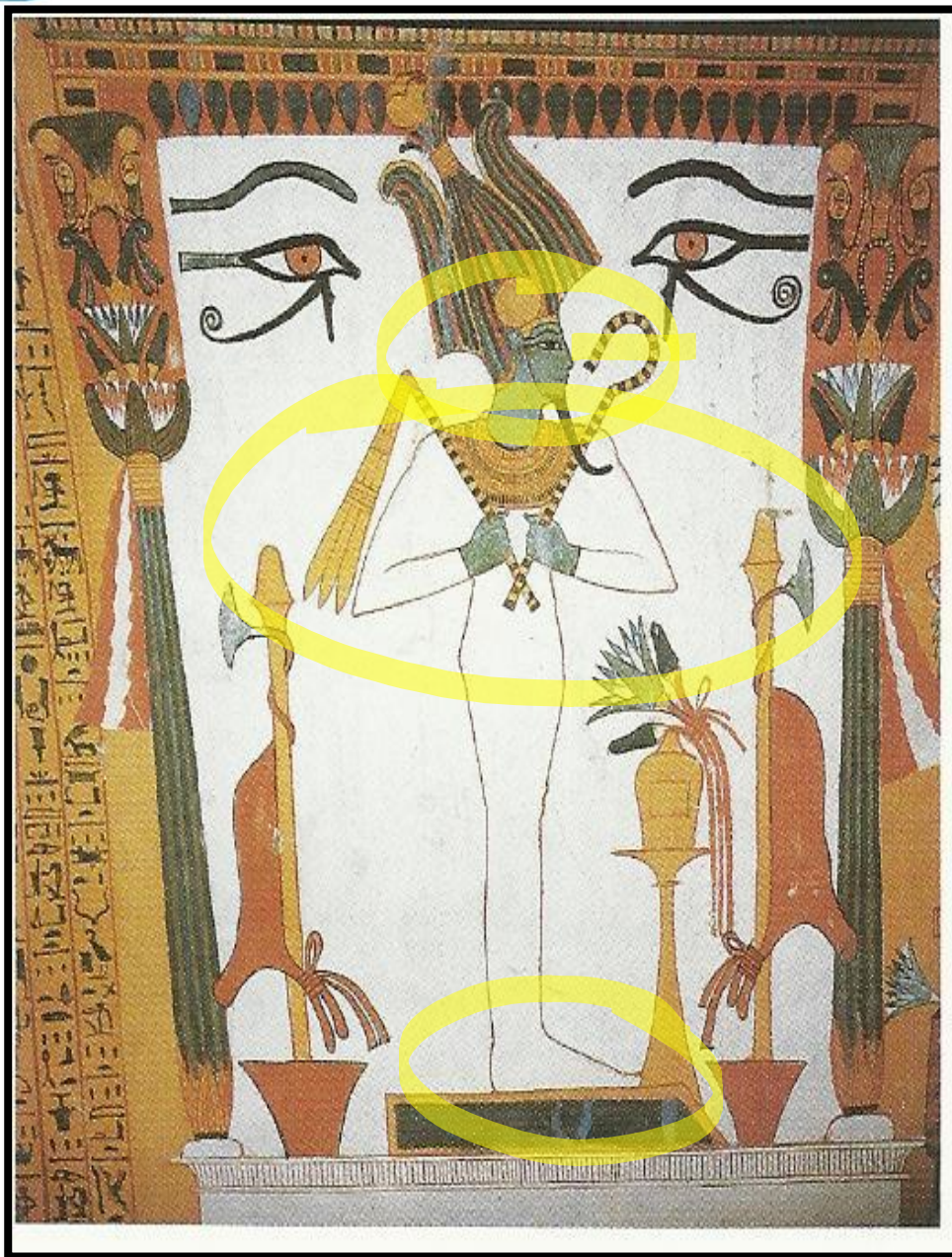
PINTURA EGÍPCIA

A Lei da Frontalidade ou Frontalismo tem seu fundamento no princípio de valorizar o aspecto que mais caracteriza cada elemento do corpo humano. Desenhado de perfil, o rosto é mostrado ao máximo. De frente, se resume a forma oval. No rosto de perfil, o olho é representado de frente, por ser este seu aspecto mais característico e revelador. O tórax também se apresenta de frente, e as pernas e os pés são vistos de perfil.

PINTURA EGÍPCIA

**A Lei da
Frontalidade
ou
Frontalismo**





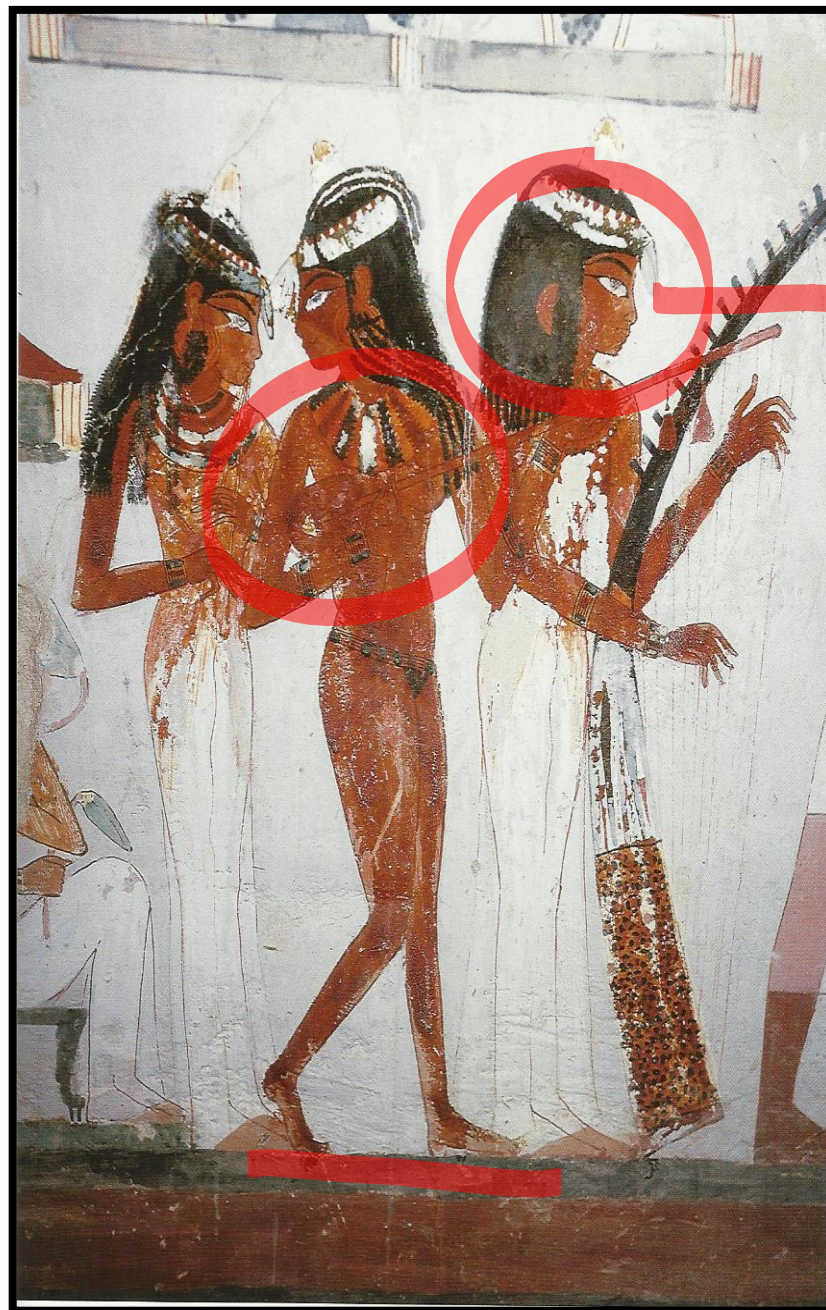
PINTURA

PERSPECTIVA HIERÁRQUICA

OSÍRIS
(1250 a.C.)



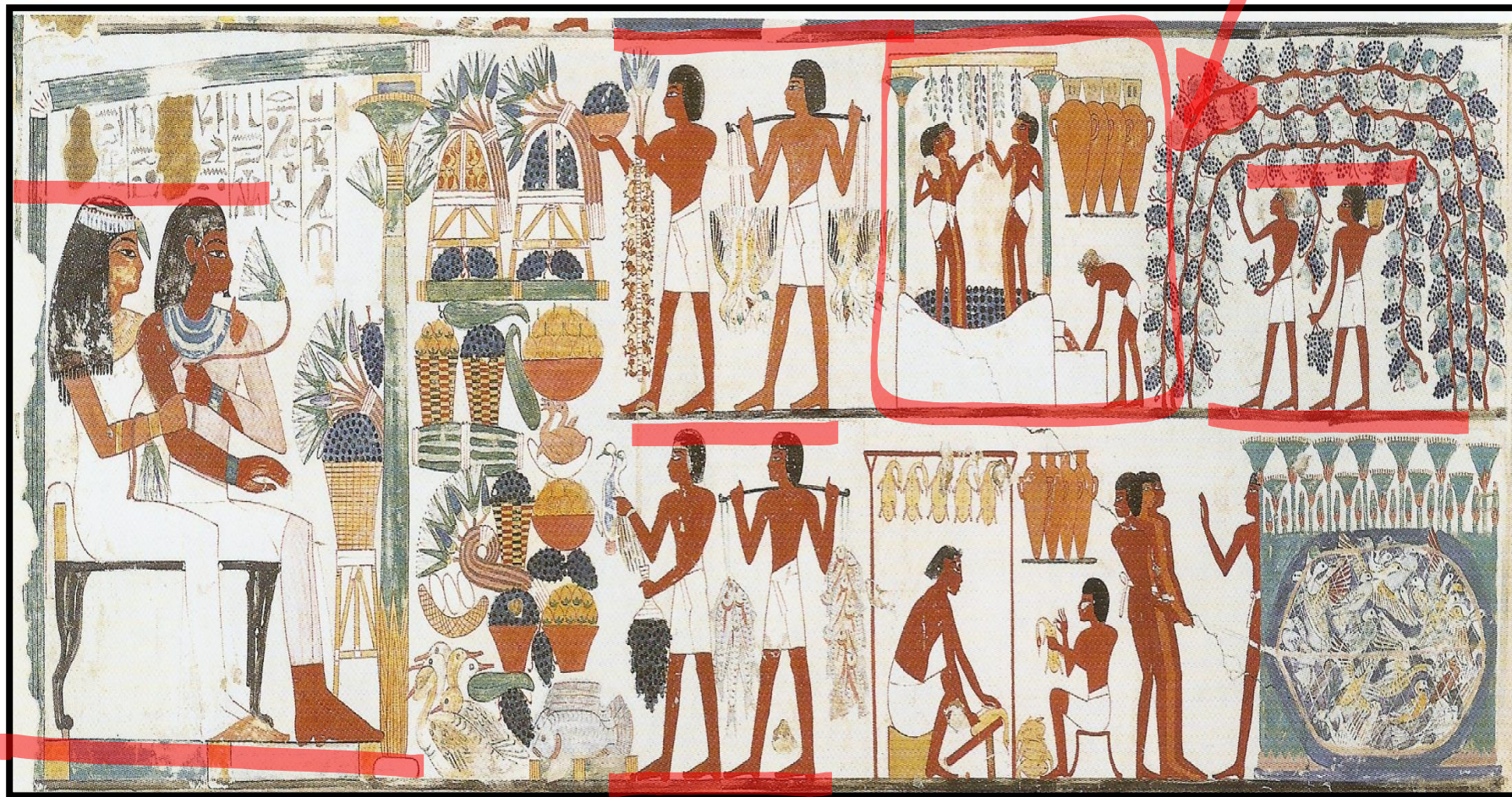
ANÚBIS GUARDANDO A MÚMIA (1250 a.C.)



**TRÊS MOÇAS
MÚSICAS
(1395 a.C.)**



JOVEM A DANÇAR
(Pintura em calcário / 1300 a.C.)



**OS PROPRIETÁRIOS DA SEPULTURA À
FRENTE DE SEUS CRIADOS A TRABALHAR
(1395 a.C.)**



Anúbis Tot Ammut

O JULGAMENTO DOS MORTOS (papiro / 1250 a.C)



**OS CAMPOS DE AARU / PARAÍSO EGÍPCIO (1250 a.C.)
TÚMULO DO ARTESÃO SENEDJEM**

ESCRITA SAGRADA - HIERÓGLIFO

Hieróglifo ou Hieroglifo é cada um dos sinais da escrita de antigas civilizações, tais como os egípcios, os hititas e os maias. Também se aplica, depreciativamente, a qualquer escrita de difícil interpretação ou que seja enigmática.

Observe o Alfabeto Egípcio:



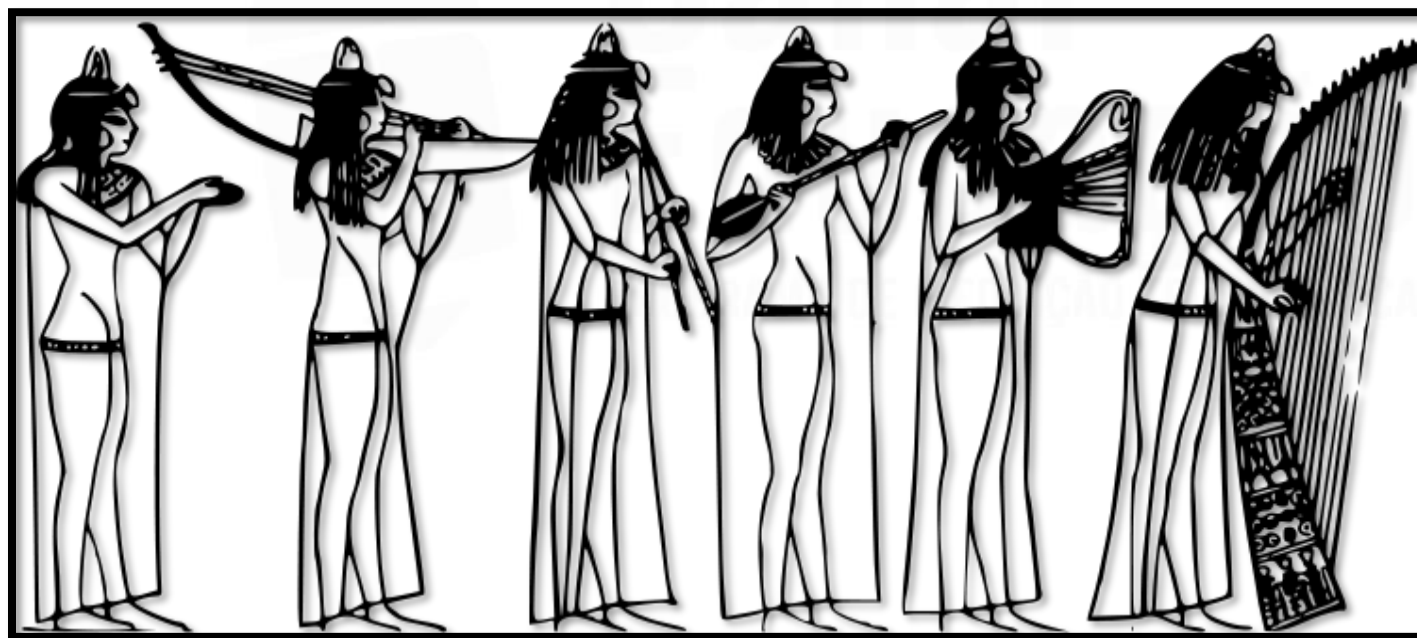
OURIVERSARIA EGÍPCIA

- A ourivesaria egípcia nos legou peças delicadas de extrema beleza.
- O trabalho dos ourives egípcios era dominado pelo uso de amuletos, contendo significados religiosos ou mágicos. O motivo ou símbolo decorativo mais comum
- era o escaravelho, que significava ao mesmo tempo o sol e a criação.



MÚSICA EGÍPCIA

A importância da música no Antigo Egito pode ser facilmente comprovada pelo número de instrumentos musicais espalhados nas coleções dos museus por todo o mundo. Você já ouviu uma música Egípcia?



DANÇA EGÍPCIA

A dança é a arte mais reveladora da verdade interior.



DANÇA EGÍPCIA



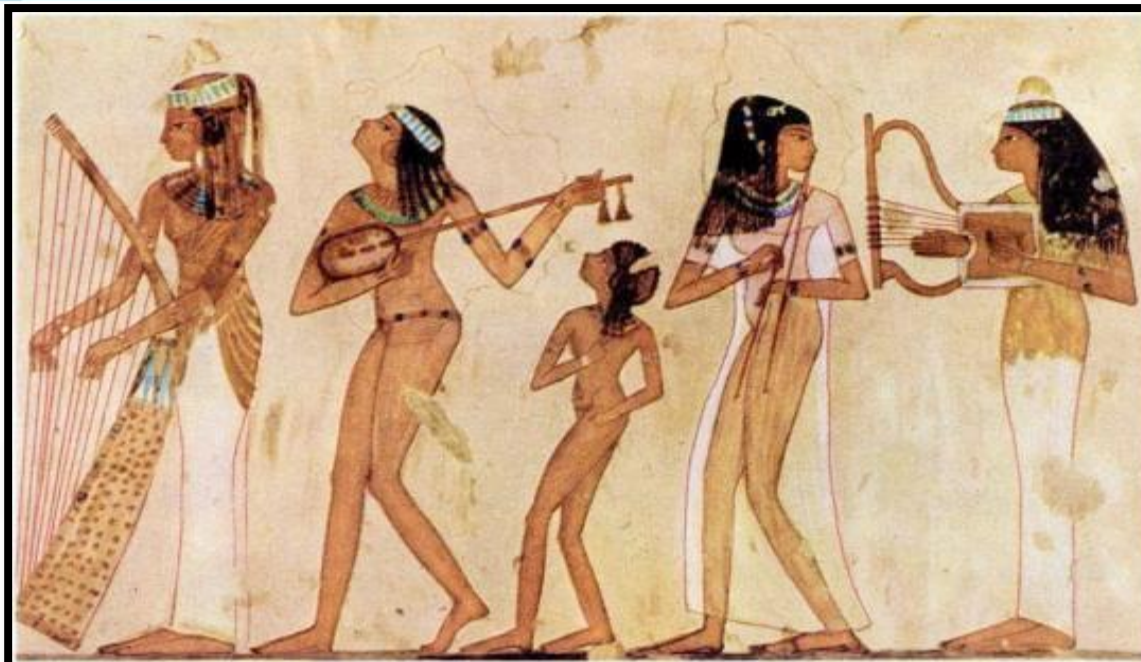
A dança teve início com as mulheres. Pinturas mostram, porém, homens batendo palmas marcando o ritmo para um grupo de dançarinos que avançam em fila, com os braços para o alto, mãos unidas pela ponta dos dedos, palmas voltadas para cima ou instrumentistas tocando harpa e uma espécie de flauta enquanto outros parecem estalar os dedos.



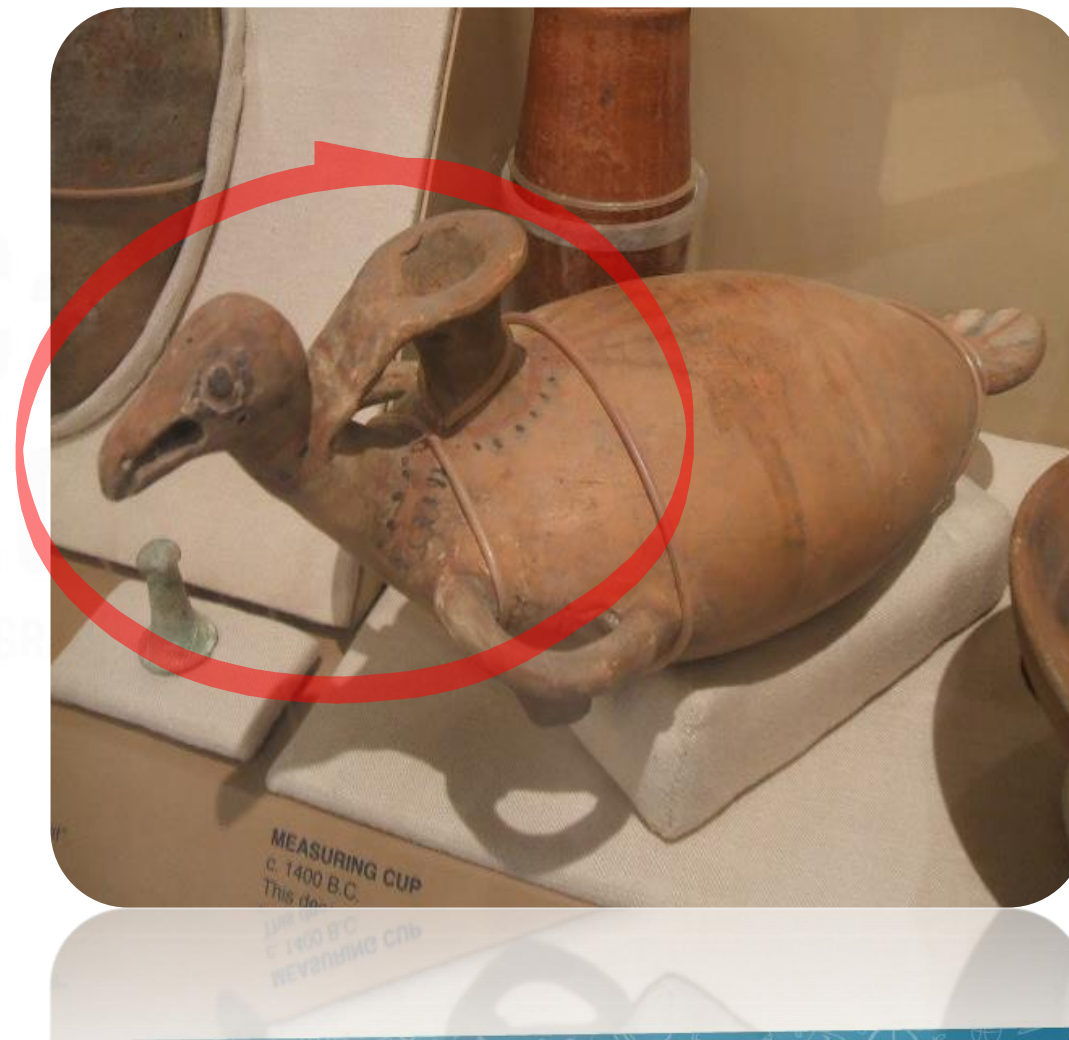
DANÇA EGÍPCIA



**A Dança do castiçal -
Raks Al Shamadan**



CERÂMICA



ATIVIDADE





ARTE NO EGITO

1ª) A pintura egípcia pode ser caracterizada como uma arte que

- A) definiu os valores passageiros e transitórios como forma de representação privilegiada.
- B) concebeu as imagens como modelo de conduta, utilizando-as em rituais profanos.
- C) adornou os palácios como forma de representação pública do poder político.
- D) valorizou a originalidade na criação artística como possibilidade de experimentação de novos estilos.
- E) elegeu os valores eternos, presentes nos monumentos funerários, como objeto de representação.