

**1ª
SÉRIE**

CANAL SEDUC-PI1



PROFESSOR (A):

**LAWDO
NATELL**



DISCIPLINA:

INGLÊS



AULA Nº:

**AULA
EXTRA**



CONTEÚDO:

**TEXT STUDY AND
GRAMMAR TIPS**



TEMA GERADOR:

**PAZ NA
ESCOLA**



DATA:

20/03/2020

NA AULA ANTERIOR

Quais pronomes estão presentes nesta imagem?

DO YOU KNOW WHO YOU ARE?

Source: Image from internet



ROTEIRO DE AULA

- **CONTEXTUALIZAÇÃO**
- **ESTUDO DOS “PRONOUNS”**
- **TEXT STUDY AND VOCABULARY.**
- **EXERCÍCIOS**
- **TAREFA DE CASA**

CONTEÚDO: PRONOUNS

PEOPLE WILL ALWAYS
TELL YOU CAN'T.
YOU JUST SMILE AND
SAY « WATCH ME ».

GURBAKSH CHAHAL

QUESTÃO 01

A palavra **PEOPLE** pode ser substituída corretamente pelo pronome pessoal:

- a) THEIRS
- b) US
- c) THEY
- d) THEM
- e) ME

CONTEÚDO: TEXT STUDY



Source: Image from Internet

CONTEÚDO: TEXT STUDY

QUESTÃO 02

MAKE PREDICTIONS é uma estratégia de leitura que consiste em fazer previsões ou formular hipóteses sobre o gênero e o conteúdo de um texto, ativando o conhecimento que o leitor já possui sobre o assunto. Essa prática permite que o leitor receba melhor as novas informações do texto, facilitando a sua compreensão. Partindo desta ideia, o texto acima está ligado à seguinte temática:

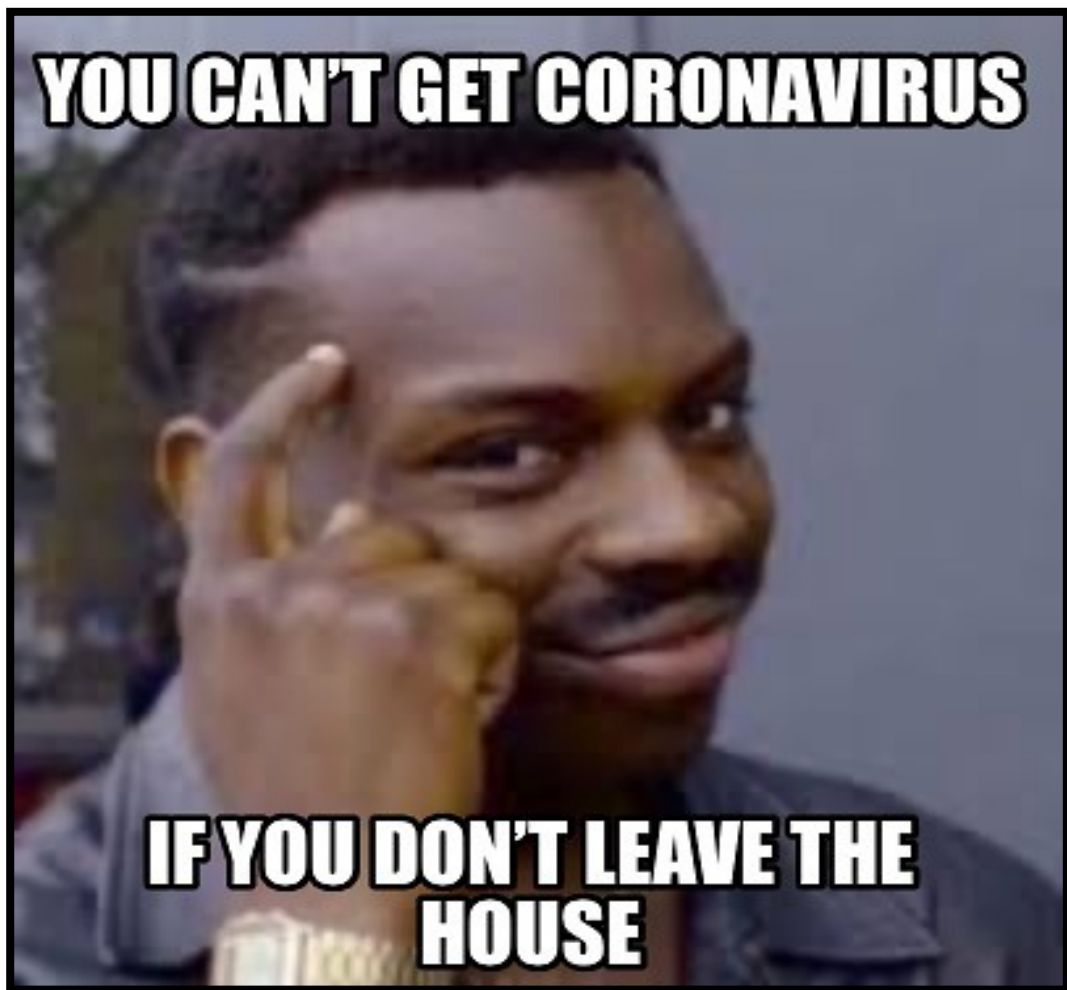
- a) Promoção da Paz
- b) Teologia
- c) Ciência
- d) Política Internacional
- e) Tecnologia

CONTEÚDO: PRONOUNS

QUESTÃO 03

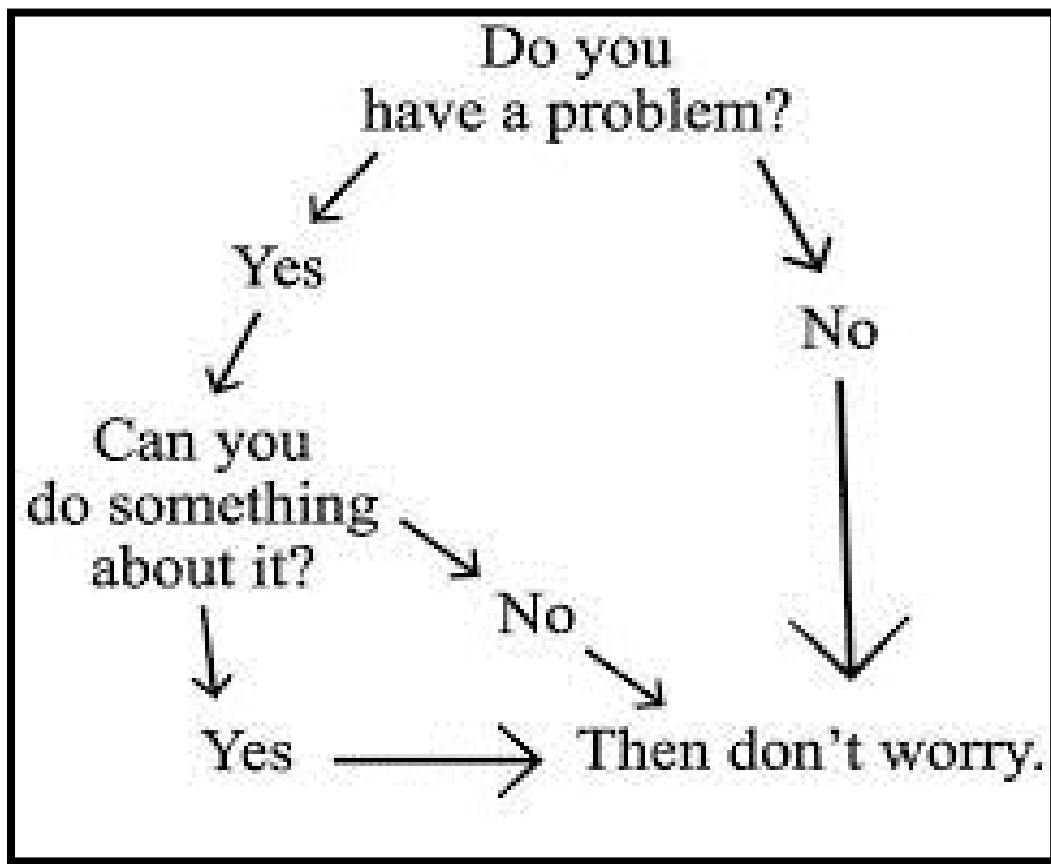
Na imagem apresentada, a palavra **YOU** pode ser classificada como:

- a) Relative Pronoun
- b) Personal Pronoun
- c) Interrogative Pronoun
- d) Reflexive Pronoun
- e) Possessive Pronoun



Source: Image from Internet

CONTEÚDO: PRONOUNS



Source: Image from Internet

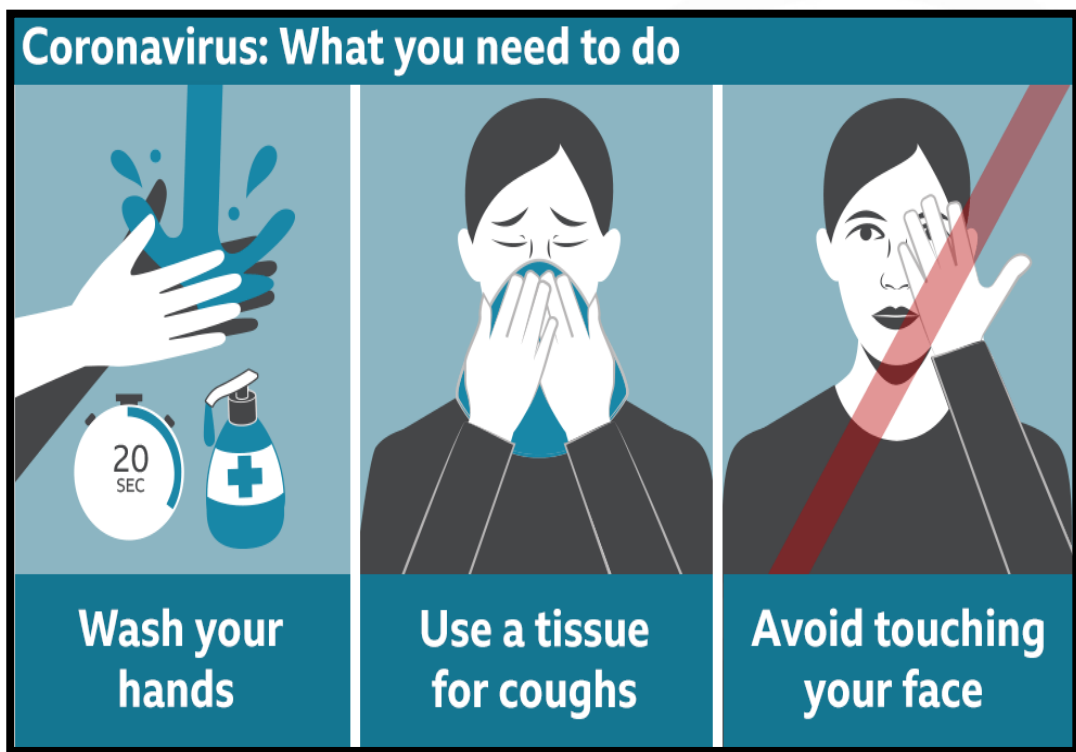
QUESTÃO 04

O pronome é amplamente utilizado em idiomas para estabelecer uma relação de referência. A partir da citação, informar o referente para o pronome **IT** dentro do contexto.

- a) THEN
- b) YES
- c) YOU
- d) PROBLEM
- e) WORRY

CONTEÚDO: TEXT STUDY

QUESTÃO 05



Source: Image from Internet

O **Gênero Textual** é o nome que se dá às diferentes formas de linguagem empregadas nos textos. Estas formas podem ser mais formais ou mais informais, e até se mesclarem em um mesmo texto, porém este será nomeado com o gênero que prevalecer. De acordo com a definição extraída da internet, o texto possui características:

- a) Relata o que não se deve fazer
- b) Surpreende com formato poético
- c) Descreve como evitar a gripe
- d) Relata uma experiência pessoal
- e) Orienta sobre as ações a serem tomadas para evitar contaminação

CONTEÚDO: PRONOUNS

Don't be disappointed if
people refuse to help you.

Remember the words of Einstein:

"I'm thankful to all those
who said 'NO' because of them,
I did it myself."

Source: Image from Internet

QUESTÃO 6


Com relação o emprego dos **PRONOUNS**, pode-se afirmar que na imagem os pronomes usados:

- a) Pessoal e enfático do objeto
- b) Possessivo e reflexivo
- c) Pessoal e enfático do sujeito
- d) Possessivo e enfático do objeto
- e) Reflexivo e enfático do sujeito

QUESTÃO 7

Na construção , o pronome pessoal
"MY" apresenta função de :

- a) Sujeito (personal pronoun)
- b) Objeto (personal pronoun)
- c) Advérbio (de modo)
- d) Posse (adjective possessive)
- e) Posse (possessive pronoun)



"MY HOME IS IN HEAVEN:
I'M JUST TRAVELING
THROUGH THIS WORLD."

BILLY GRAHAM



IMAGINE



<https://www.youtube.com/watch?v=bBW8g64Vzf8>

"Imagine" é uma canção escrita e interpretada pelo músico inglês John Lennon. Considerada um hino pela paz mundial, *Imagine* é uma canção que sintetiza todo o pensamento e luta de Lennon, não perdendo sua atualidade, mesmo sendo lançada a mais de 40 anos atrás, fazendo todos nós sonharmos para viver em uma humanidade harmônica.



Imagine all the people living
life in peace. You may say
I'm a dreamer, but I'm not
the only one. I hope someday
you'll join us, and the world
will be as one.

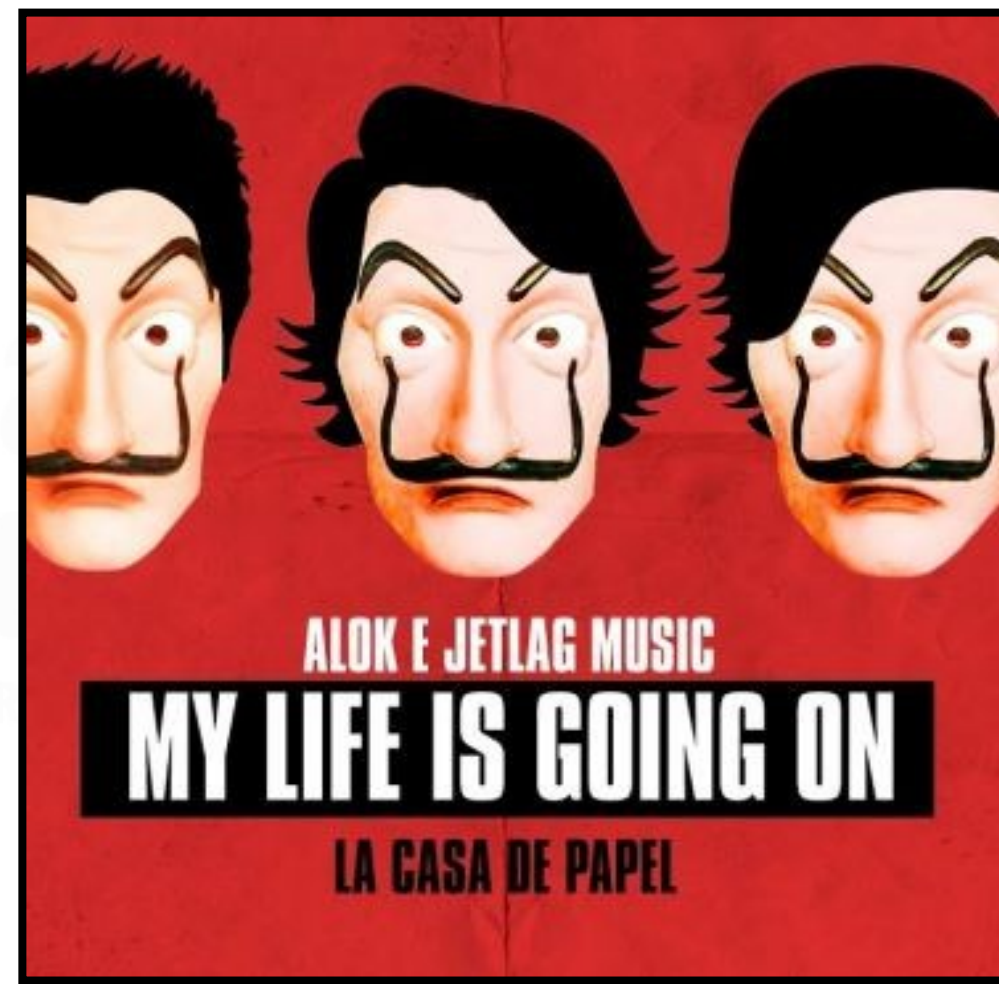
John Lennon

QUESTÃO 8

No fragmento do texto musicado, observa-se o uso de pronomes

- a) Somente pessoais sujeito
- b) Pessoais e possessivos
- c) Somente possessivos
- d) Reflexivos e enfáticos
- e) Pessoais sujeito e objeto

CONTEÚDO: PRONOUNS



Source: Images from Internet

QUESTÃO 9

A partir das imagens retire os pronomes que apresente funções de:

A) SUJEITO E OBJETO

B) POSSESSIVE ADJECTIVE



Source: Image from Internet

QUESTÃO 10

A partir do fragmento extraído, responda o que se pede:

a) Pronomes

b) Tempo verbal

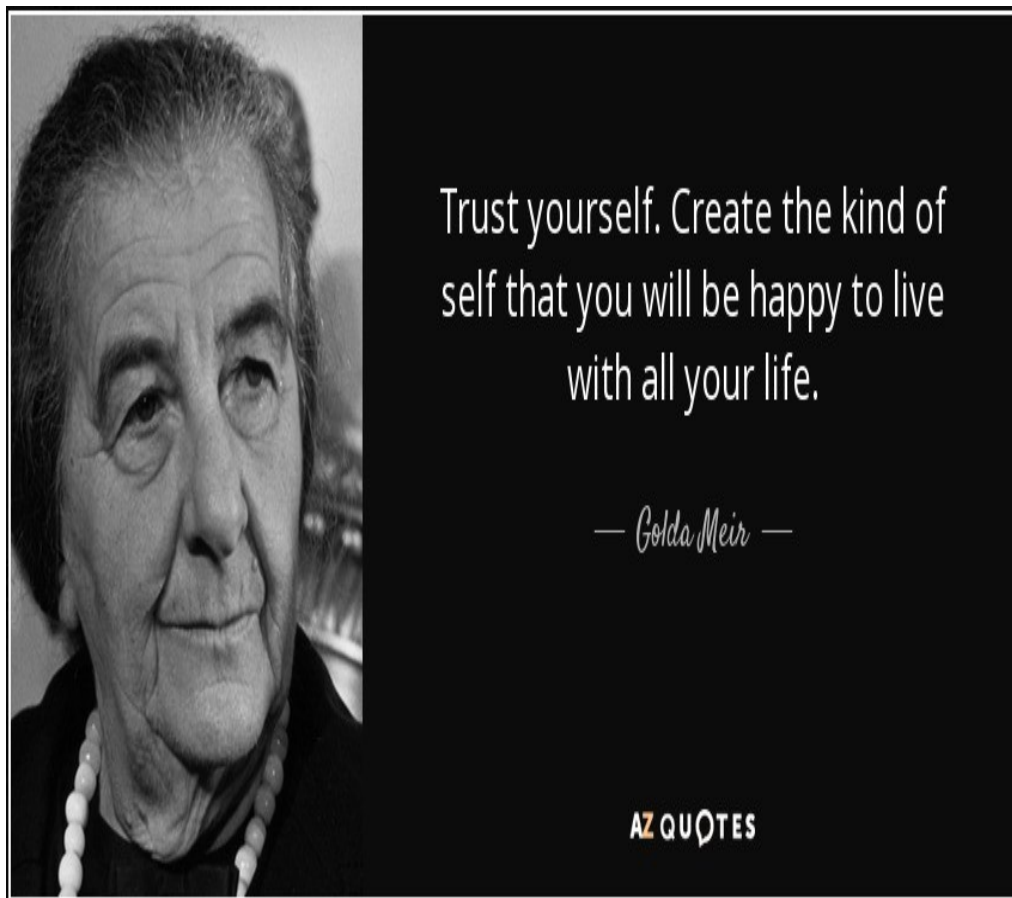
c) Melhor tradução

ATIVIDADE

QUESTÃO

Na citação os pronomes utilizados podem ser classificados:

- a) Reflexivo; pessoal e possessivo
- b) Enfático; possessivo e pessoal
- c) Idiomático; pessoal e substantivo
- d) Reflexivo; pessoal oblíquo e relativo
- e) Reflexivo; pessoal reto e pessoal reto



ATIVIDADE PARA CASA

QUESTÃO

Circule o pronome que preenche cada lacuna corretamente:

Dear Tina,

How are you?

Jennifer and (I / Me) are having a marvelous weekend. We are really enjoying (Us / Ourselves). We brought three tubes of suntan cream with (You / Us) and we've used (They / Them) all up already. Jennifer is a bit annoyed because (Her / Hers) suntan isn't as good as (My / Mine).

Love,Chris.



NA PRÓXIMA AULA

- TEXT STUDY
- COMPETÊNCIA DE ÁREA 2
- HABILIDADES 5,6,7 E 8