

**3ª  
SÉRIE**

# CANAL SEDUC-PI3



PROFESSOR (A):

**ADRIANO  
RAMALHO**



DISCIPLINA:

**GEOGRAFIA**



AULA Nº:

**06**



CONTEÚDO:

**URBANIZAÇÃO  
MUNDIAL**



TEMA GERADOR:

**PAZ NA  
ESCOLA**



DATA:

**17/03/2020**

## ATIVIDADE PARA CASA

“A cultura brasileira teve, tem e sempre terá forte influência negra. E não poderia ser diferente.” (FERRAZ Katia. Revista Cultural)

**01- Qual a região brasileira mais influenciada pela cultura negra?**



## ATIVIDADE PARA CASA

**02- A cara do Brasil é feita com todas as cores. A riquíssima fotografia étnica vem sendo revelada no decorrer do processo histórico que formou nosso povo. Quanto à composição étnica da população brasileira, julgue os itens em verdadeiro ou falso.**

I. (    ) Em números absolutos, houve uma diminuição da população indígena, desde o descobrimento até hoje, provocada pela morte em conflitos e pelas epidemias.

II. (    ) Os brancos que compõem a população brasileira possuem, em sua maioria, origem europeia; nesse conjunto, os portugueses e italianos formam os grupos mais numerosos na formação étnica do Brasil.



## ROTEIRO DE AULA

**01- Reconhecer os principais conceitos de urbanização**

**02- Avaliar as transformações do espaço urbano**

**03- Compreender as atividades econômicas dentro dos centros urbanos**

### **RECURSOS :**

**LOUSA DIGITAL**

**VÍDEOS**

**IMAGENS EM ALFA**

**CROMA**



# Urbanização

**Urbanização** é o crescimento das cidades, tanto em população quanto em extensão territorial. É o processo em que o espaço rural transforma-se em espaço urbano, com a consequente migração populacional do tipo campo-cidade que, quando ocorre de forma intensa e acelerada, é chamada de êxodo rural.



# PROCESSO DE URBANIZAÇÃO

O processo de **formação das cidades** ocorre desde os tempos do período neolítico. No entanto, sob o ponto de vista estrutural, elas sempre estiveram vinculadas ao campo, pois dependiam deste para sobreviver.

O que muda no atual processo de urbanização capitalista, que se intensificou a partir do século XVIII, é que **agora é o campo quem passa a ser dependente da cidade**, pois é nela que as lógicas econômico-sociais que estruturam o meio rural são definidas.





# PROCESSO DE URBANIZAÇÃO

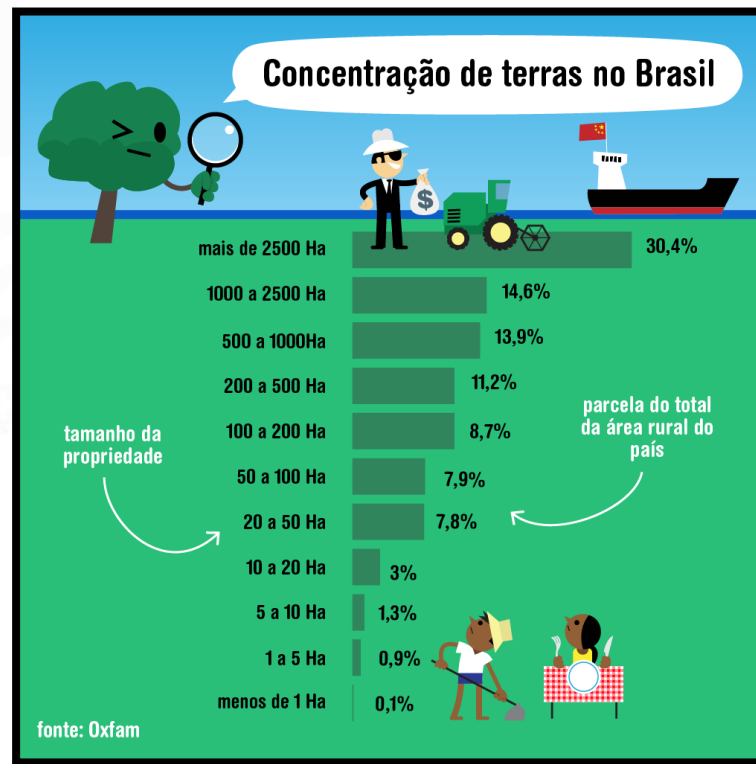
O processo de urbanização no contexto do período industrial estrutura-se com base em dois tipos de causas: os **fatores atrativos** e os fatores **repulsivos**.

→ **Fatores atrativos:** Como o próprio nome sugere, são aqueles em que a urbanização ocorre devido às condições estruturais oferecidas pelo espaço das cidades, o maior deles é a industrialização.



→ **Fatores repulsivos:** são aqueles em que a urbanização ocorre não em função das vantagens produtivas das cidades, mas graças a essa espécie de **expulsão da população** do campo para os centros urbanos.

Esse processo ocorre, em geral, pela modernização do campo, que propiciou a substituição do homem pela máquina, e pelo processo de **concentração fundiária**, que deixou a maior parte das quantidades de terras nas mãos de poucos latifundiários.

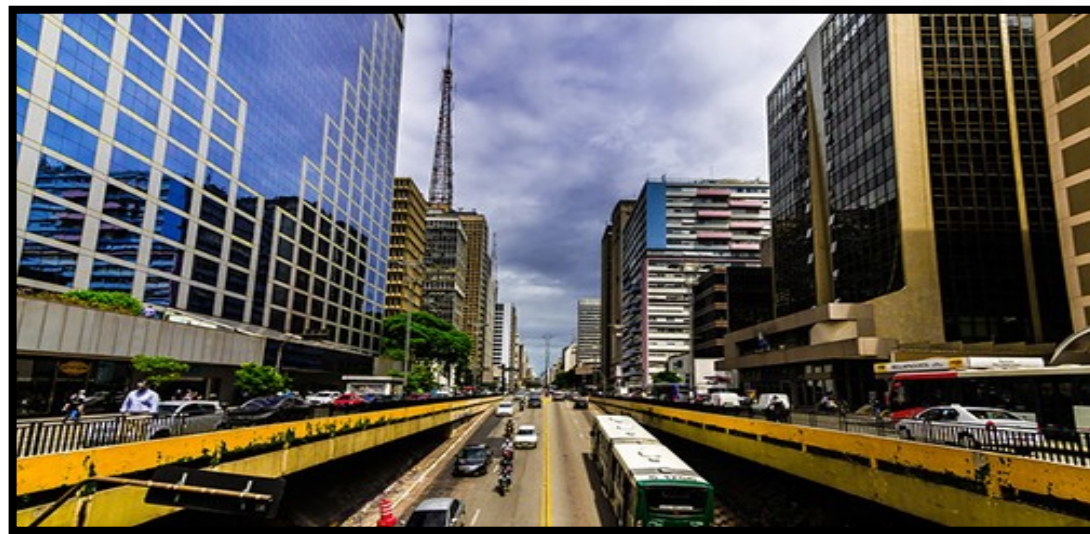




# METROPOLIZAÇÃO E HIERARQUIA URBANA

Metropolização é o que ocorre quando há uma concentração do crescimento populacional em algumas poucas cidades. Essas cidades passam a ser chamadas de metrópoles, e se caracterizam pelo recebimento de grandes contingentes de novos habitantes, o que as obriga a desenvolver cada vez mais infraestrutura e serviços para atender a esses cidadãos.

Com isso, passam a se tornar mais importantes e a influenciar outras cidades vizinhas – ou, dependendo da escala, do resto do país ou do mundo.



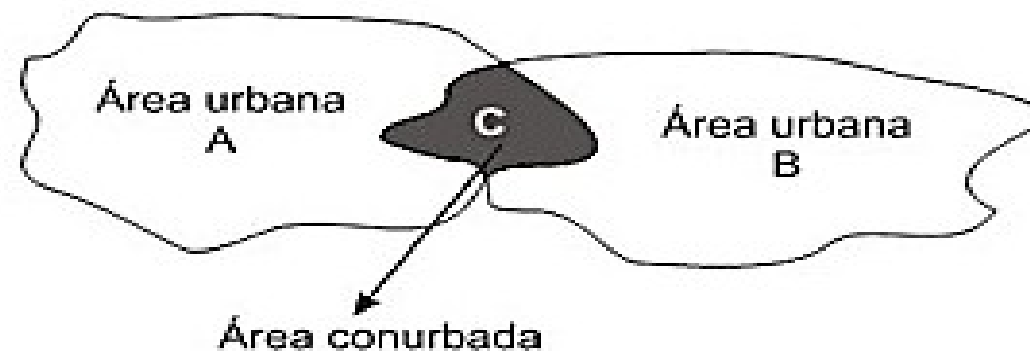
# Conurbação

Esquema representando o processo de conurbação

ANTES



DEPOIS - com o crescimento urbano







- Mégalopole de New York
- Métropole mondiale
- Autre métropole



- Mégalopole de Tokyo
- Métropole mondiale
- Autre métropole



- Mégalopole de Londres
- Métropole mondiale
- Autre métropole



## ATIVIDADE

01- Entende-se por Conurbação:

- a) A expansão vertical das cidades, ocasionando problemas ambientais referentes à circulação do ar (ilhas de calor).
- b) O encontro de duas ou mais cidades, formando grandes aglomerados urbanos intermunicipais
- c) problemas gerados pela grande população sem moradia nas cidades.
- d) problemas urbanos referentes à ineficácia dos transportes públicos.
- e) processo de migração em massa de pessoas do campo para a cidade.



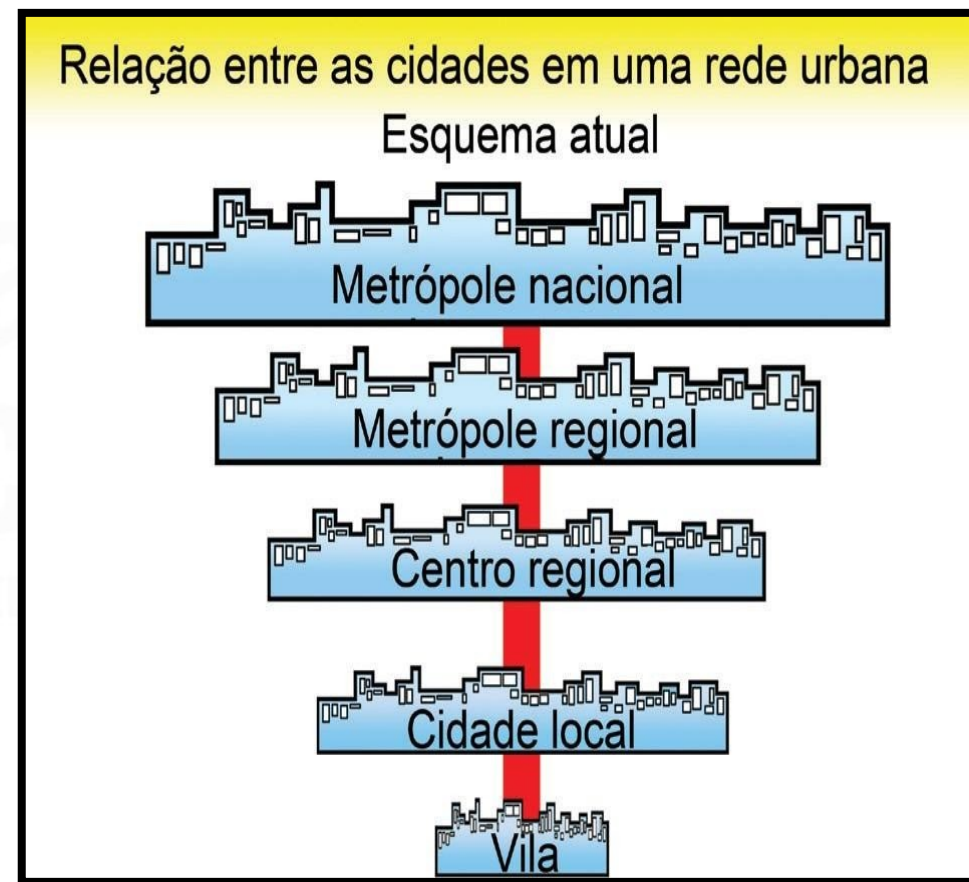
02- Nos países industrializados, a migração campo-cidade tem como causa fundamental:

- a) carência de melhores condições sociais no campo.
- b) baixa produtividade agrícola.
- c) pressão demográfica no campo.
- d) dificuldade de aquisição de terras.
- e) liberação de mão-de-obra pela mecanização

# REDE E HIERARQUIA URBANA

A rede urbana é o conjunto articulado de cidades e grandes centros urbanos, que se integram em escalas mundial, regional e local por meio de fluxos de serviços, mercadorias, capitais, informações e recursos humanos.

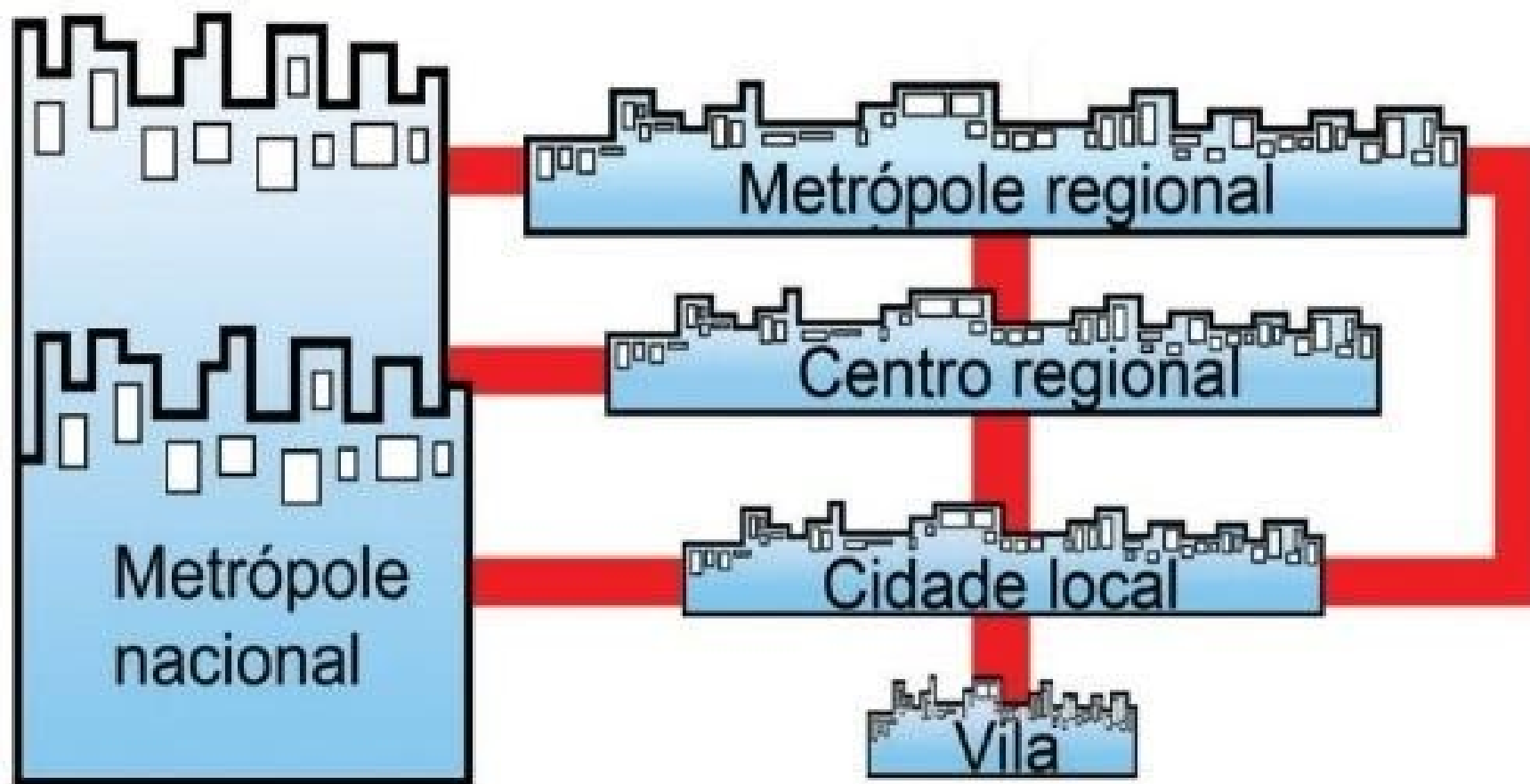
O grau de integração de uma dada rede urbana de um país é um indicativo de seu nível de desenvolvimento.





# Relação entre as cidades em uma rede urbana

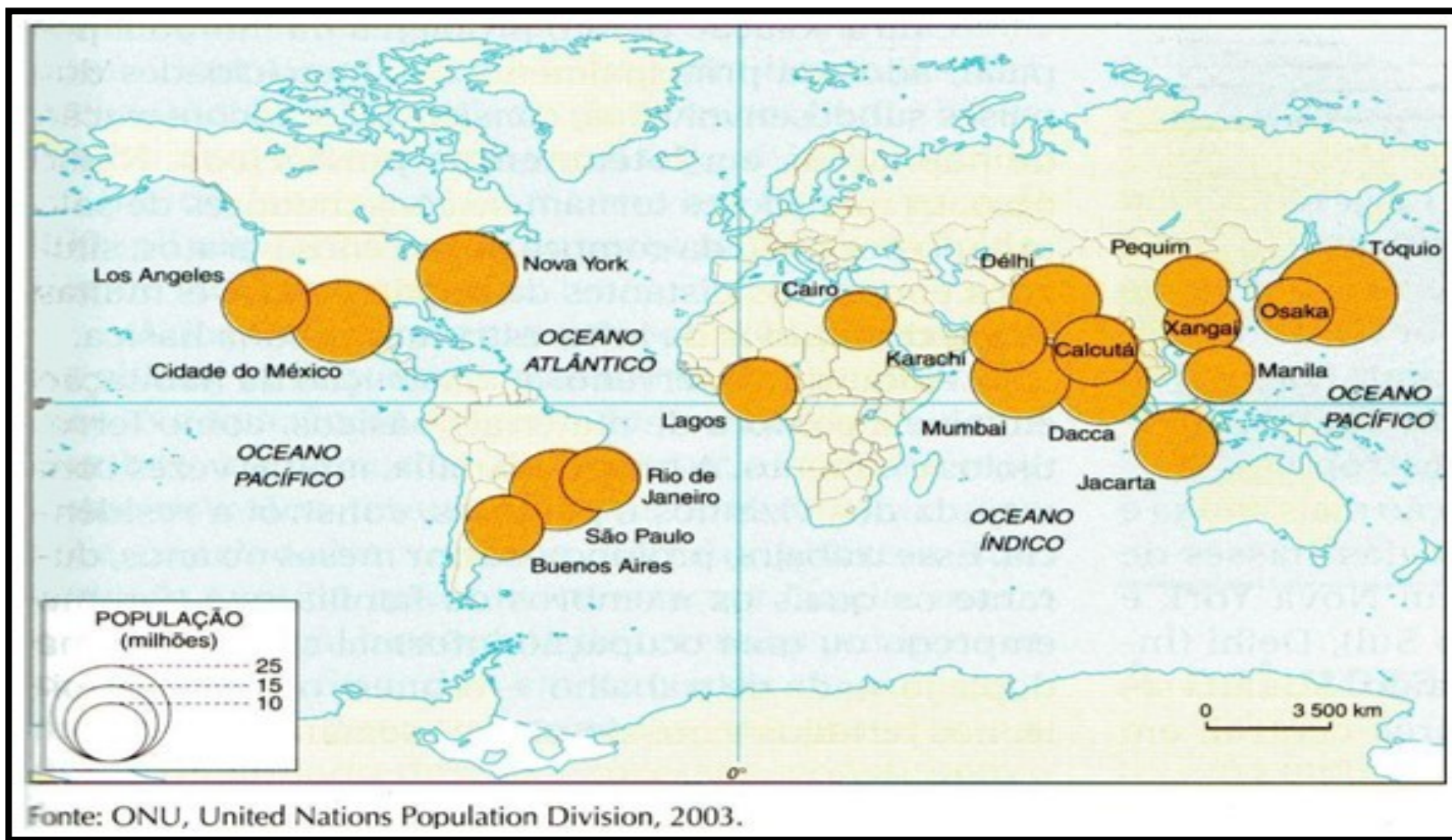
Esquema atual



# Principais cidades globais (cidades muito influentes)



# Principais megacidades (cidades muito populosas)





**1) CIDADE PLANEJADA:** É a cidade construída segundo um plano previamente elaborado, com certa ordenação interna e distribuição racional das atividades no espaço por setores (Setor Militar, Setor de Indústria, Setor Hoteleiro etc.).

Eis três exemplos de cidades planejadas: Brasília e Palmas - no Brasil - e Camberra, na Austrália.









**2) CIDADE ESPONTÂNEA:** Cidade espontânea ou natural é a que surgiu, cresceu e se expandiu sem qualquer plano prévio de urbanização. Caracterizam-se, por exemplo, por ruas estreitas e tortuosas. Exemplos: Rio de Janeiro, São Paulo, Nova Iorque, Pequim e Cidade do México, entre outras.







# FUNÇÃO URBANA

- ATIVIDADE DE DESTAQUE DE UMA CIDADE

- TIPOS:

**HISTÓRICAS:** OURO PRETO , VILA RICA;

**RELIGIOSAS:** CANINDÉ, JUAZEIRO DO NORTE;

**PORTUÁRIA:** SANTOS;

**ADMINISTRATIVA:** BRASÍLIA

**TURÍSTICA:** FERNANDO DE NORONHA;

**INDUSTRIAIS:** ABCD PAULISTA;

**COMERCIAL:** CARUAURU

# FORMAS DE CRESCIMENTO URBANO

## MACROCEFALIA

- DESORDENADO;
- DEVIDO O INCHAÇO URBANO;
- PROMOVIDO PELO ÊXODO RURAL.





## **Os principais problemas ambientais urbanos:**

- Poluição (ar, solo, visual, águas, sonora);
- Resíduos sólidos (lixo);
- Esgoto;
- Enchentes;
- Inversão térmica;
- Ilhas de calor;
- Chuva ácida;

01- A intensa e acelerada urbanização brasileira resultou em sérios problemas sociais urbanos, entre os quais podemos destacar:

- a) Falta de infraestrutura, limitações das liberdades individuais e altas condições de vida nos centros urbanos.
- b) Aumento do número de favelas e cortiços, falta de infraestrutura e todas as formas de violência
- c) Conflitos e violência urbana, luta pela posse da terra e acentuado êxodo rural.
- d) Acentuado êxodo rural, mudanças no destino das correntes migratórias e aumento no número de favelas e cortiços.
- e) Luta pela posse da terra, falta de infraestrutura e altas condições de vida nos centros urbanos.

02- Observe a letra da canção abaixo:

*Nas grandes cidades do pequeno dia-a-dia  
O medo nos leva a tudo, sobretudo a fantasia  
Então erguemos muros que nos dão a garantia  
De que morreremos cheios de uma vida tão vazia  
Nas grandes cidades de um país tão violento  
Os muros e as grades nos protegem de quase tudo  
Mas o quase tudo quase sempre é quase nada  
E nada nos protege de uma vida sem sentido  
(Engenheiros do Hawaii – “Muros e Grades”)*



Nos versos acima, há alguns apontamentos referentes a alguns problemas urbanos, dentre os quais podemos mencionar:

- a) a crescente desorganização e descentralização das cidades
- b) a violência familiar e o aumento de sequestros em domicílios
- c) a onda de protestos que marcou o Brasil a partir de maio de 2013.
- d) a violência urbana e o baixo padrão de vida sociocultural contemporâneo
- e) a banalização da cultura televisiva especialmente exibida para a população das cidades.

## ATIVIDADE PARA CASA

01- A Revolução Industrial transformou a vida da população mundial, que passou a se deslocar para as cidades em busca de trabalho nas indústrias. Sobre a urbanização da população mundial, julgue as alternativas a seguir:

1. ( ) A urbanização mundial iniciou-se no Japão, principal centro industrial e exportador do século XIX, o que promoveu a redução da taxa de mortalidade.
2. ( ) O avanço da urbanização mundial transformou o crescimento natural ou vegetativo da população.
3. ( ) As condições sanitárias foram melhoradas nas cidades, tendo como consequência a redução das doenças endêmicas e epidêmicas.
4. ( ) A inserção, cada vez maior, das mulheres no mercado de trabalho tem reduzido taxas de fertilidade nas populações urbanas.





## NA PRÓXIMA AULA

# Urbanização no Brasil

