

**3ª
SÉRIE**

CANAL SEDUC-PI3



PROFESSOR (A):

**ADRIANO
RAMALHO**



DISCIPLINA:

GEOGRAFIA



AULA Nº:

11



CONTEÚDO:

INDUSTRIALIZAÇÃO



TEMA GERADOR:



DATA:

11/05/2020

ROTEIRO DE AULA

#Reconhecer os tipos de indústria

#Avaliar os principais fatores que atraem as indústrias

#Compreender a função dos incentivos fiscais no cenário da indústria

Recursos :

Lousa digital

Vídeos

Imagens em alfa

Croma

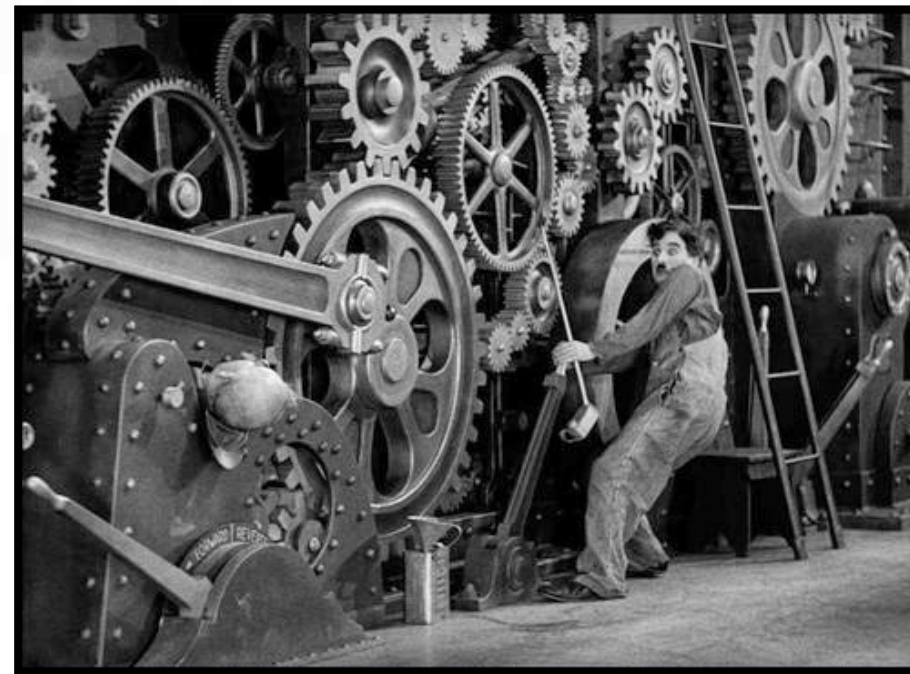
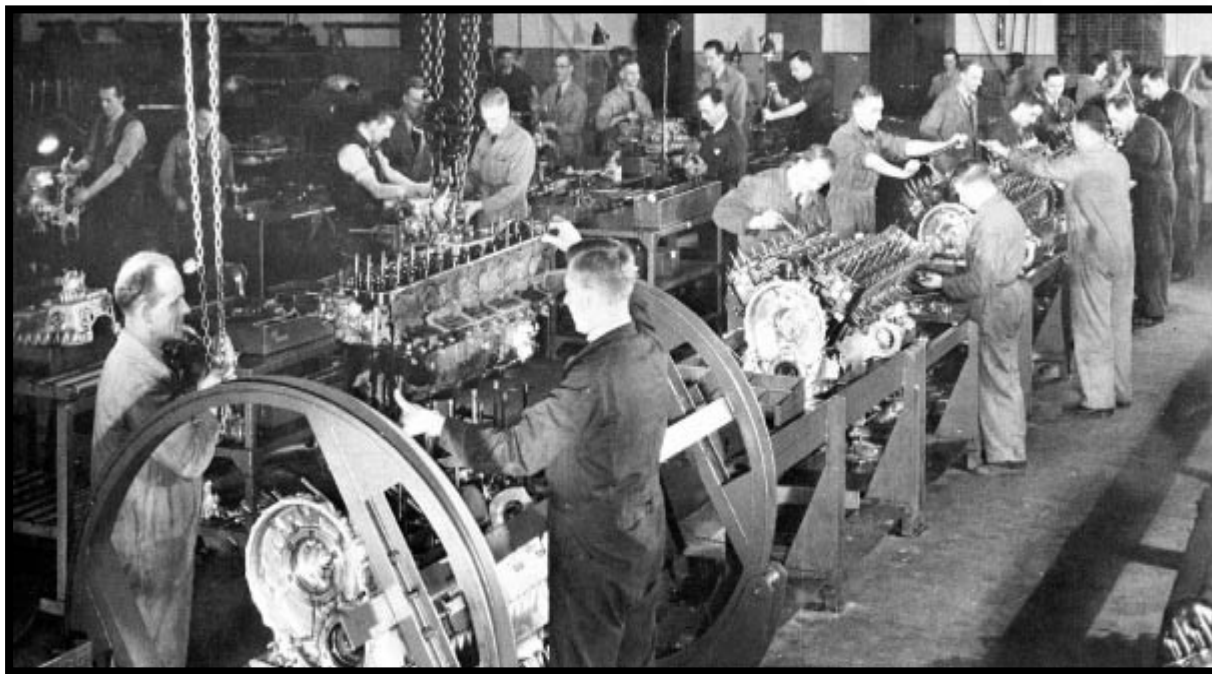
INDÚSTRIA

Indústria é a atividade pela qual o homem transforma matérias-primas em produtos semi acabados ou acabados. Sua importância é tão grande atualmente que quase tudo o que o homem moderno consome e utiliza é produto da indústria.



A REVOLUÇÃO INDUSTRIAL

A industrialização atual resulta de um processo evolutivo iniciado com a Revolução Industrial ocorrida na Europa e particularmente na Inglaterra a partir do século XVIII. A Revolução Industrial significou a passagem de uma sociedade rural e artesanal para uma sociedade urbana e industrial.



REVOLUÇÃO INDUSTRIAL OCORRIDA NA EUROPA



INDÚSTRIA

Quanto à evolução da indústria, podemos reconhecer três estágio fundamentais:
O **ARTESANATO** (o produtor executava sozinho todas as fases da produção)



A **MANUFATURA** (estágio intermediário entre o artesanato e a maquinofatura, onde predomina o trabalho manual mas ocorre divisão do trabalho e emprego de máquinas simples e ferramentas)



A **INDÚSTRIA DE PONTA**, que corresponde ao estágio atual, marcado pelo predomínio da máquina e da **automoção**, bem como das modernas fontes de energia e da especialização do trabalho.



INDUSTRIALIZAÇÃO E CAPITALISMO

A industrialização desenvolveu-se paralelamente à evolução do capitalismo, o qual conheceu inicialmente o estágio concorrencial que se caracteriza pela excessiva centralização e domínio do mercado por poucas empresas, como acontece atualmente com as multinacionais.



CLASSIFICAÇÃO DAS INDÚSTRIAS:

As indústrias costumam ser classificadas em dois grandes grupos:

- **Indústria de base ou de bens de produção** – aquelas que produzem bens para outras indústrias. Por exemplo: siderurgia, metalurgia e química.



- **Indústrias leves ou de bens de consumo** – aquelas que produzem bens para o uso e consumo da população. São subdivididas em: bens de consumo duráveis (automóveis, eletrodomésticos etc) e não-duráveis (alimentos, roupas, remédios etc).



01- O segmento industrial que tem sua produção destinada diretamente para o mercado consumidor, a partir de bens provenientes das indústrias de base ou de recursos ligados à agricultura, é:

- a) Indústria de bens de consumo
- b) Indústrias extrativas
- c) Indústrias de bens de produção
- d) Indústrias de equipamentos
- e) Indústrias recicladora

02- O setor industrial tem se modernizado, utilizando tecnologias cada vez mais sofisticadas, como robôs e equipamentos de grande precisão. No entanto, alguns segmentos da indústria não possuem grandes aparatos tecnológicos. Marque a alternativa que corresponde ao tipo de indústria que utiliza pouca tecnologia no processo de produção.

- a) Indústria moderna
- b) Indústria de ponta
- c) Indústria tradicional
- d) Indústria de bens de consumo
- e) Indústria de bens intermediários

03- Leia o trecho a seguir e responda ao que se pede:

“Essa forma de industrialização é a que nos interessa mais de perto por ter ocorrido no Brasil. Trata-se de uma industrialização que, como o nome sugere, foi historicamente atrasada em relação à original e ocorreu em muitos países subdesenvolvidos [...]. Foi mais comum no século XX, embora, em alguns casos, tenha se iniciado de forma tímida no fim do século XIX”.

Vesentini, José William. Geografia: o mundo em transição. São Paulo: Editora Ática, 2012. p.67.

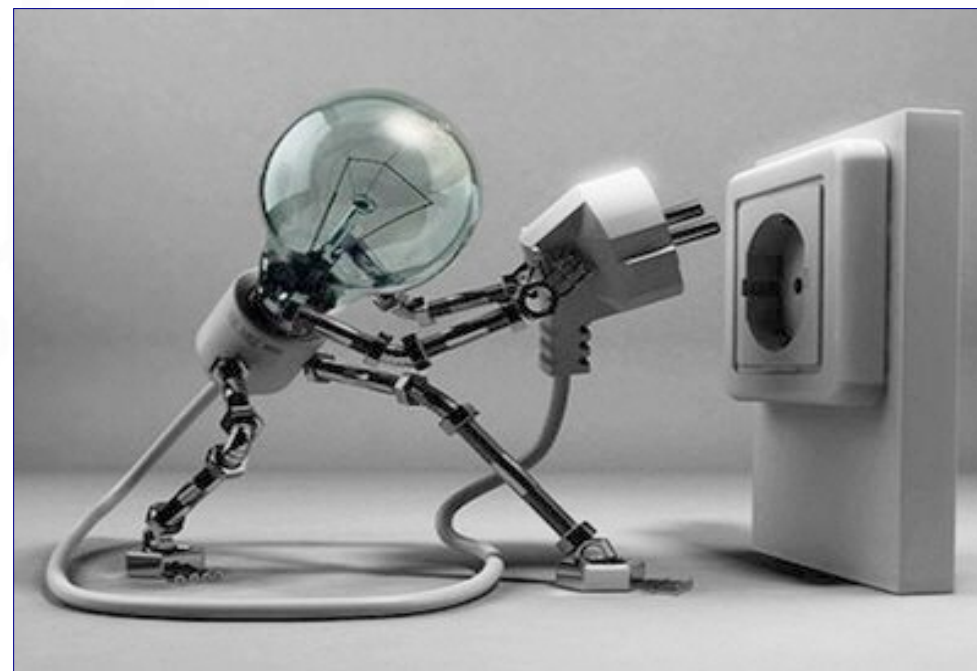
A forma de industrialização a que o autor se refere é:

- a) a do tipo clássica, caracterizada pelo predomínio das chamadas “indústrias de chaminés”, hoje obsoletas.
- b) a do tipo planificada, vista como a única forma de os países periféricos conseguirem se industrializar, sobre a forte proteção do Estado.
- c) a do tipo tardia, realizada, em geral, com a presença predominante de capital estrangeiro e empresas multinacionais.
- d) a do tipo planificada, realizada em países socialistas e keynesianistas, procurando articular o setor da indústria de base com o setor de bens de consumo.
- e) a do tipo tardia, realizada graças à emancipação econômica apenas recentemente conquistada pelos países subdesenvolvidos.

FATORES LOCACIONAIS

São os fatores que determinam a instalação de indústrias em determinado local. Cada tipo de indústria precisa de alguns fatores mais intensamente do que de outros.

- 01- Fontes de energia
- 02- Água
- 03- Mão-de-obra
- 04- Mercado Consumidor
- 05- Incentivos fiscais
- 06- Matéria prima



INCENTIVOS FISCAIS

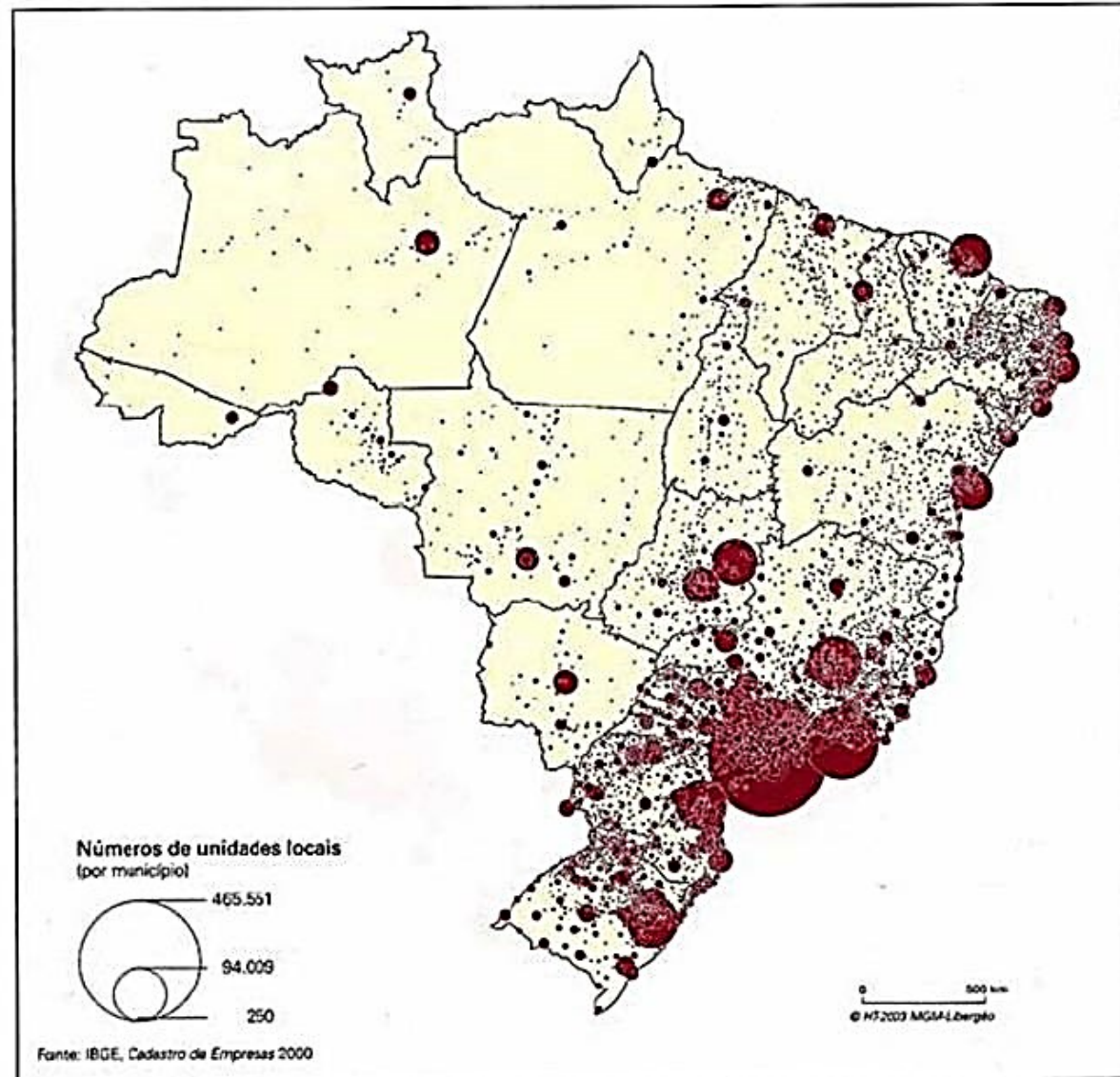
Representam os incentivos dados a empresas para se instalarem em um determinado local com vários anos sem pagar impostos.



- **Descentralização industrial.**

Processo que se caracteriza tanto pela diminuição do ritmo de crescimento da **indústria** nos grandes centros urbanos, como pelo aumento do número de empresas que preferem transferir suas atividades, instalando novas unidades de produção em cidades menores.

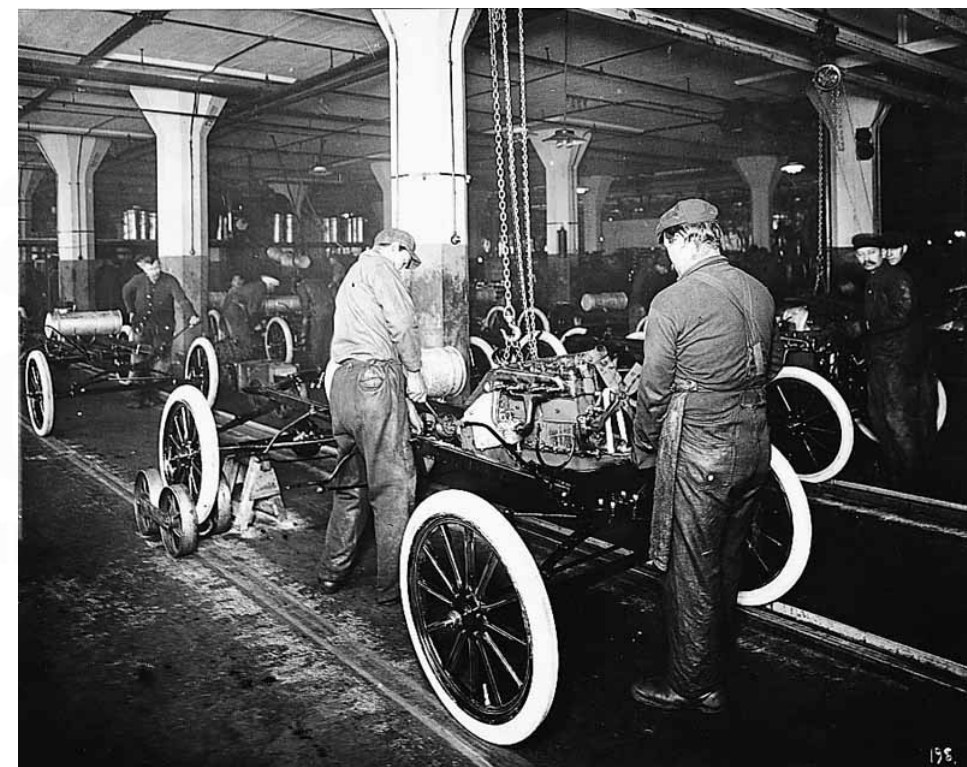




Fonte: HERVÉ, Théry; MELO, Neli Aparecida de. Atlas do Brasil: disparidades e dinâmicas do território. 2.ed. São Paulo: EDUSP, 2008, p. 147.

A INDUSTRIALIZAÇÃO BRASILEIRA

O Brasil é considerado um país emergente ou em desenvolvimento. Apesar disso, está quase um século atrasado industrialmente e tecnologicamente em relação às nações que ingressaram no processo de industrialização no momento em que a Primeira Revolução Industrial entrou em vigor, como Inglaterra, Alemanha, França, Estados Unidos, Japão e outros.



O PROCESSO INDUSTRIAL BRASILEIRO PASSOU POR QUATRO ETAPAS.

Primeira etapa: essa ocorreu entre 1500 e 1808, quando o país ainda era colônia. Dessa forma, a metrópole não aceitava a implantação de indústrias (salvo em casos especiais, como os engenhos) e a produção tinha regime artesanal.



Segunda etapa: corresponde a uma fase que se desenvolveu entre 1808 a 1930, que ficou marcada pela chegada da família real portuguesa em 1808. Nesse período foi concedida a permissão para a implantação de indústria no país a partir de vários requisitos, dentre muitos, a criação, em 1828, de um tributo com taxas de 15%.



D. Maria I
(1734 - 1816)



Dona Maria I (1734-1816), D. João VI (1765-1826) e o
príncipe-regente D. Pedro (1798-1834)

Terceira etapa: período que ocorreu entre 1930 e 1955, momento em que a indústria recebeu muitos investimentos dos ex-cafeicultores e também em logística.



Quarta etapa: teve início em 1955, e segue até os dias de hoje. Essa fase foi promovida inicialmente pelo presidente Juscelino Kubitschek, que promoveu a abertura da economia e das fronteiras produtivas, permitindo a entrada de recursos em forma de empréstimos e também em investimentos com a instalação de empresas multinacionais.



As indústrias no Brasil se desenvolveram a partir de mudanças estruturais de caráter econômico, social e político, que ocorreram principalmente nos últimos trinta anos do século XIX.

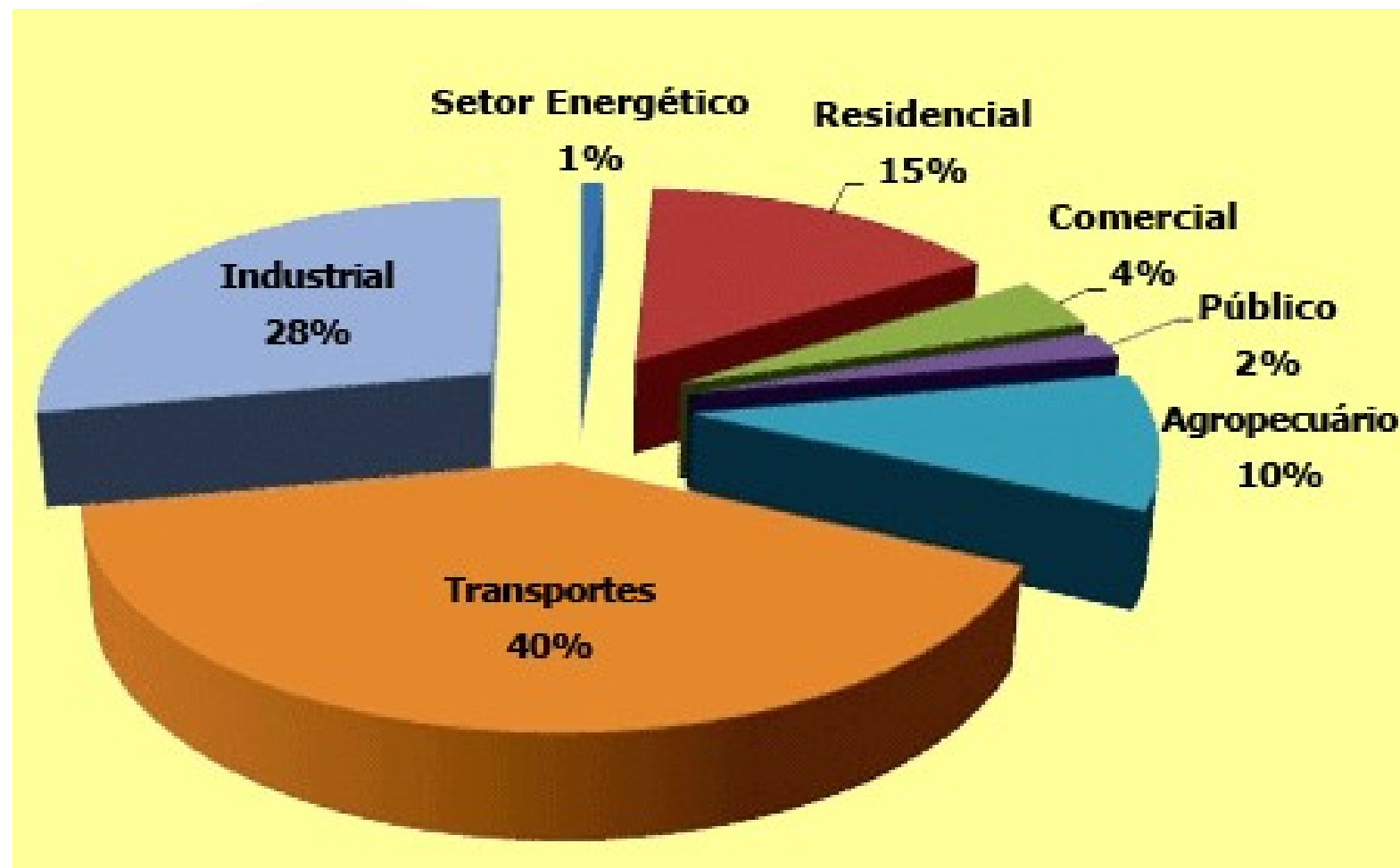


A IMPORTÂNCIA DA GESTÃO AMBIENTAL

Para que as indústrias continuem sendo fonte de emprego e benefícios, portanto, elas precisarão se dedicar a melhor a usabilidade de suas matérias-primas, agindo de forma mais responsável com relação ao uso de água e energia, investindo em tecnologia para armazenar, tratar e descartar de forma segura e sendo cada vez mais sustentáveis.



SETORES E POLUIÇÃO



A IMPORTÂNCIA DA GESTÃO AMBIENTAL

Para muitos ambientalistas, a **gestão ambiental** é uma das áreas mais importantes para que seja alcançado um equilíbrio entre a produção industrial e a manutenção do meio ambiente. Esta é uma maneira de administração que prioriza métodos e práticas que favorecem o uso racional dos recursos naturais, minimizando os impactos ambientais das atividades econômicas e industriais.



01- A presença de matéria-prima pode representar um fator muito importante para a localização industrial, principalmente tendo em vista os custos dos transportes.

Confirma o texto, no Brasil, a instalação da indústria;

- a) siderúrgica em São Paulo.
- b) eletroeletrônica em Manaus.
- c) automobilística no Paraná.
- d) de beneficiamento da bauxita no Pará e Maranhão.
- e) metalúrgica no Rio Grande do Sul e Santa Catarina.

02- Uma das características da indústria moderna é:

- a) inexistência de divisão do trabalho.
- b) basear-se apenas na relação de trabalho com parcerias.
- c) produzir em baixa escala, utilizando tecnologia de ponta em todos os seus segmentos.
- d) produzir apenas para o mercado interno.
- e) fazer fusão de empresas.

03- Relativamente às características particulares que vêm sendo assumidas pela geografia da indústria no mundo contemporâneo, afirma-se:

I. Dentre tais características destaca-se a informatização em grande escala, relacionada ao armazenamento e transmissão de informações e busca constante de novas fontes de energia.

II. A produção de novos materiais, como a cerâmica técnica combinada ao fabrico de circuitos integrados e semicondutores, constitui-se uma destas características.

III. Uma das características que se pode observar é a articulação entre a pesquisa e a tecnologia, ampliando os campos de aplicação dos conhecimentos da moderna biotecnologia e da microeletrônica.

IV. A segmentação da produção de bens e serviços em redes mundiais, tendo como suporte os meios técnicos informacionais, constitui uma das principais características.

As afirmativas que estão corretas são as indicadas por:

- a) I e II;
- b) I, II e I
- c) I, II, III e IV;
- d) I, III e IV;
- e) II e IV.

04- “A indústria automobilística no Brasil é uma grande geradora de desemprego. A VOLKSWAGEN, em São Bernardo do Campo, chegou a empregar 40.000 pessoas e, atualmente, tem 17 mil empregados.”

Pode-se concluir, com base no texto, que:

- a) As férias coletivas nas grandes montadoras do ABCD paulista solucionaram o problema das demissões.
- b) O trabalho mais idoso e com mais experiência ao ser demitido é mais facilmente reintegrado ao mercado de trabalho.
- c) A linha de montagem robotizada, em São Paulo, provoca um excedente de mão-de-obra que será demitido mais cedo ou mais tarde.
- d) A indústria de bens de consumo duráveis, implantada a partir do governo Juscelino Kubistchek, teve participação apenas do capital nacional, com destaque para o setor automobilístico.
- e) A principal causa de desemprego no setor automobilístico foi à prioridade dada ao transporte ferroviário em nosso país.