



EJA

CANAL SEDUC-PI4



PROFESSOR (A):

TÉRCIO CÂMARA



DISCIPLINA:

BIOLOGIA



AULA Nº:

08



CONTEÚDO:

**MEMBRANA
CELULAR**



DATA:

20/05/2020

NA AULA ANTERIOR

**Nós estudamos o conteúdo sobre os
Ácidos Nucléicos.**



ATIVIDADE PARA CASA

Qual a importância da descoberta do DNA para a biologia, em 1953, por Watson e Crick?

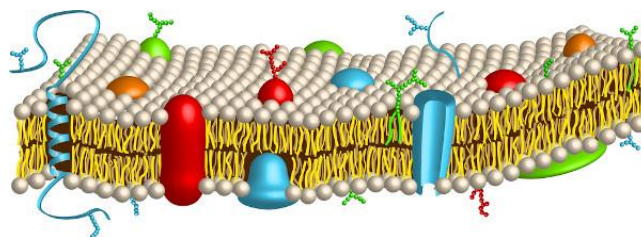


ROTEIRO DE AULA

ACOLHIDA: Apresentação do conteúdo à turma.

APRESENTAÇÃO DA AULA:

- Conteúdo: Membrana Celular (Citologia).
- Recursos: Slides e vídeos.
- Atividades em sala: Exercícios de fixação
- Atividade para casa: ***Qual a importância da membrana plasmática para a célula?***



CITOLOGIA Kytos (célula) + Logos (estudo)

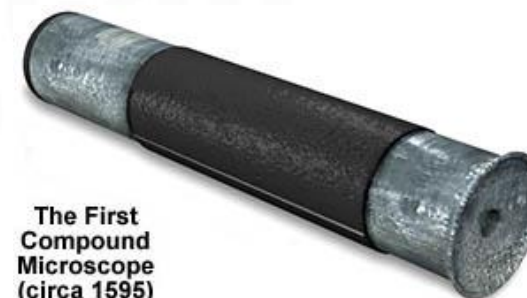
Área da Biologia que estuda a célula ao nível de sua constituição, estrutura e função.



Zacharias Janssen

Hans e Zacharias Janssen (sec XVI): invenção do microscópio.

O primeiro microscópio
1595



The First
Compound
Microscope
(circa 1595)

A GRANDE DESCOBERTA

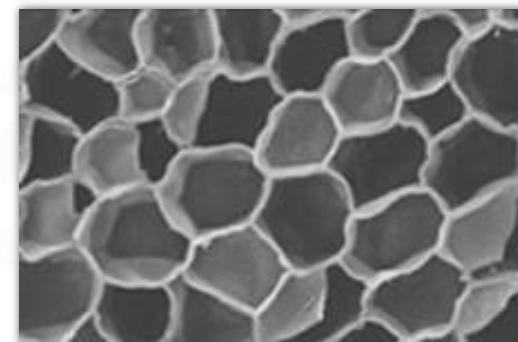
As primeiras observações de células foram feitas no século XVII, por **Robert Hooke** (um dos maiores gênios das ciências experimentais do século), na Inglaterra.



Robert Hooke



Microscópio



“Células” de cortiça

TEORIA CELULAR



Schleiden

Matthias Jakob Schleiden: Estudo da estrutura e fisiologia dos vegetais – **“Todos os vegetais são constituídos por células”**.



Schwann

Theodor Schwann: Estudo da anatomia dos animais – **“Todos os animais são constituídos por células”**.

Todos os seres vivos são constituídos por célula(s).

A célula é a unidade *morfofuncional* (forma e função) dos seres vivos.

CLASSIFICAÇÃO DOS SERES VIVOS

ACELULARES – *Desprovidos de células.*

CELULARES – *Providos de células.*

- Procariontes
- Eucariontes
- Unicelulares
- Pluricelulares

Canal
Educação
PROGRAMA DE MEDIAÇÃO TECNOLÓGICA

A MEMBRANA PLASMÁTICA

ESTRUTURA UNIVERSAL – Encontrada em todas as células

- COMPOSIÇÃO QUÍMICA:

Lipoprotéica (lipídios e proteínas)

- FUNÇÕES:

Isolamento físico; regulação das trocas com o ambiente; comunicação entre a célula e seu ambiente e suporte estrutural