

**2ª
SÉRIE**

CANAL SEDUC-PI2



PROFESSOR (A):

**MADSON
SOARES**



DISCIPLINA:

ARTES



AULA Nº:

09



CONTEÚDO:

**ARTE
BARROCA**



TEMA GERADOR:

26/05/2020



DATA:

ROTEIRO DE AULA

ENTENDER O CONTEXTO EUROPEU NO SÉC. XVII E OS
MECANISMO E TÉCNICAS UTILIZADAS PELOS GRANDES
ARTISTAS DA CONTRA-REFORMA

Canal
Educação
PROGRAMA DE MEDIAÇÃO TECNOLÓGICA



A ARTE NO BARROCO

A origem do Barroco

- A arte barroca originou-se na Itália, no século XVII
- O termo tem origem na palavra espanhola 'Barrueco', aplicado para designar pérolas de forma irregular.
- O Barroco rompeu com importantes conceitos renascentistas. Há rompimento das noções de um equilíbrio entre razão e emoção, da associação entre arte e ciência. O racionalismo dá lugar a uma grande emotividade e inspiração.

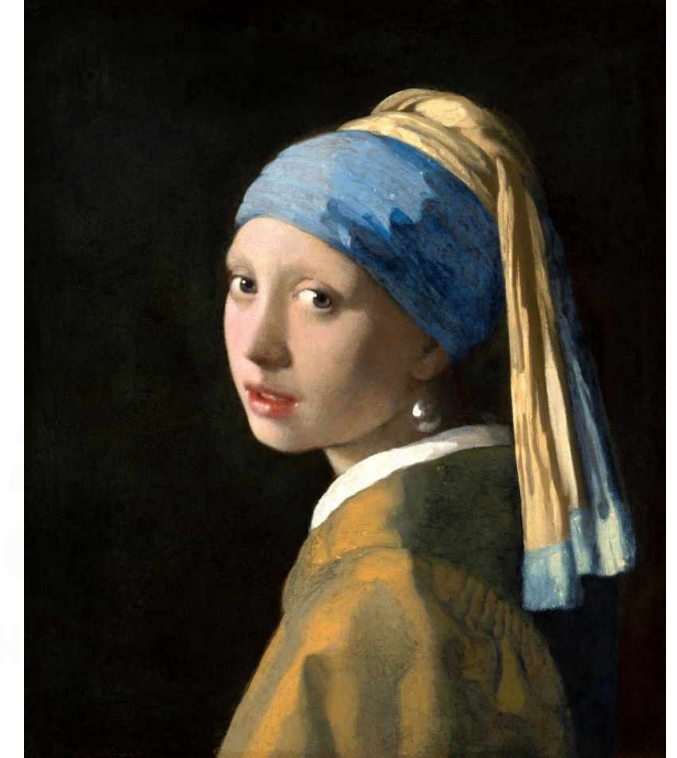
- **A Reforma Protestante, movimento de contestação à doutrina da Igreja Católica, teve como principal líder o alemão Martinho Lutero.** Apesar de ter sido um **movimento religioso**, provocou mudanças em outros setores da cultura europeia. Favoreceu, por exemplo, a **formação dos estados nacionais**, ao propor que cada nação se libertasse do poder do papa.

- **A Igreja Católica, porém, logo se organizou contra a Reforma.** Na verdade, desde o início do século XV havia dentro dela um movimento que visava fortalecer a vida espiritual, mas apenas no século XVI essa reação viria a constituir a Contra-Reforma.

- Com a **ação das grandes ordens religiosas, como a Companhia de Jesus**, a Igreja Católica retomou sua força e construiu novas e grandes igrejas. A arte voltava a ser vista como um meio de ampliar a influência católica.

Principais características

- Valorização da emoção. A fé deveria ser atingida através dos sentidos e da emoção e não apenas pela razão.
- Utilização de efeitos decorativos.
- Contraste claro/escuro, luz/sombra, céu e inferno...
- Pintura com efeitos ilusionistas
- Linhas curvas e sinuosas
- Linhas diagonais
- Instabilidade
- Enquadramento como um instantâneo
- Associação entre a escultura e a arquitetura.
- Arquitetura: uso do espaço externo das construções com a criação de praças e jardins
- Temas : cenas do cotidiano, religiosos, mitológicos, natureza morta (Inglaterra).





Pintura Barroca

Caravaggio

- Sua maior característica foi o impacto gerado por suas obras devido ao impactante efeito realista de suas obras.

A morte da virgem



Caravaggio	
Nome completo	Michelangelo Merisi (da Caravaggio)
Nascimento	29 de setembro de 1571 Caravaggio, Itália
Morte	18 de julho de 1610 (38 anos) Porto Ercole, na comuna de Monte Argentario, Itália
Nacionalidade	Italiano
Ocupação	Pintor
Principais trabalhos	<i>A deposição de Cristo</i> (1602)
Movimento estético	Barroco



Caravaggio,
pintura de
Ottavio Leoni.



- Os efeitos de iluminação, utilizados por Caravaggio, receberam o nome de tenebrismo
- Foi um dos primeiros artistas a retratarem cenas bíblicas menos expressivas, retratando o cotidiano da vida de Jesus.



A ceia em Emaús

*Judith
degola
Holofernes*



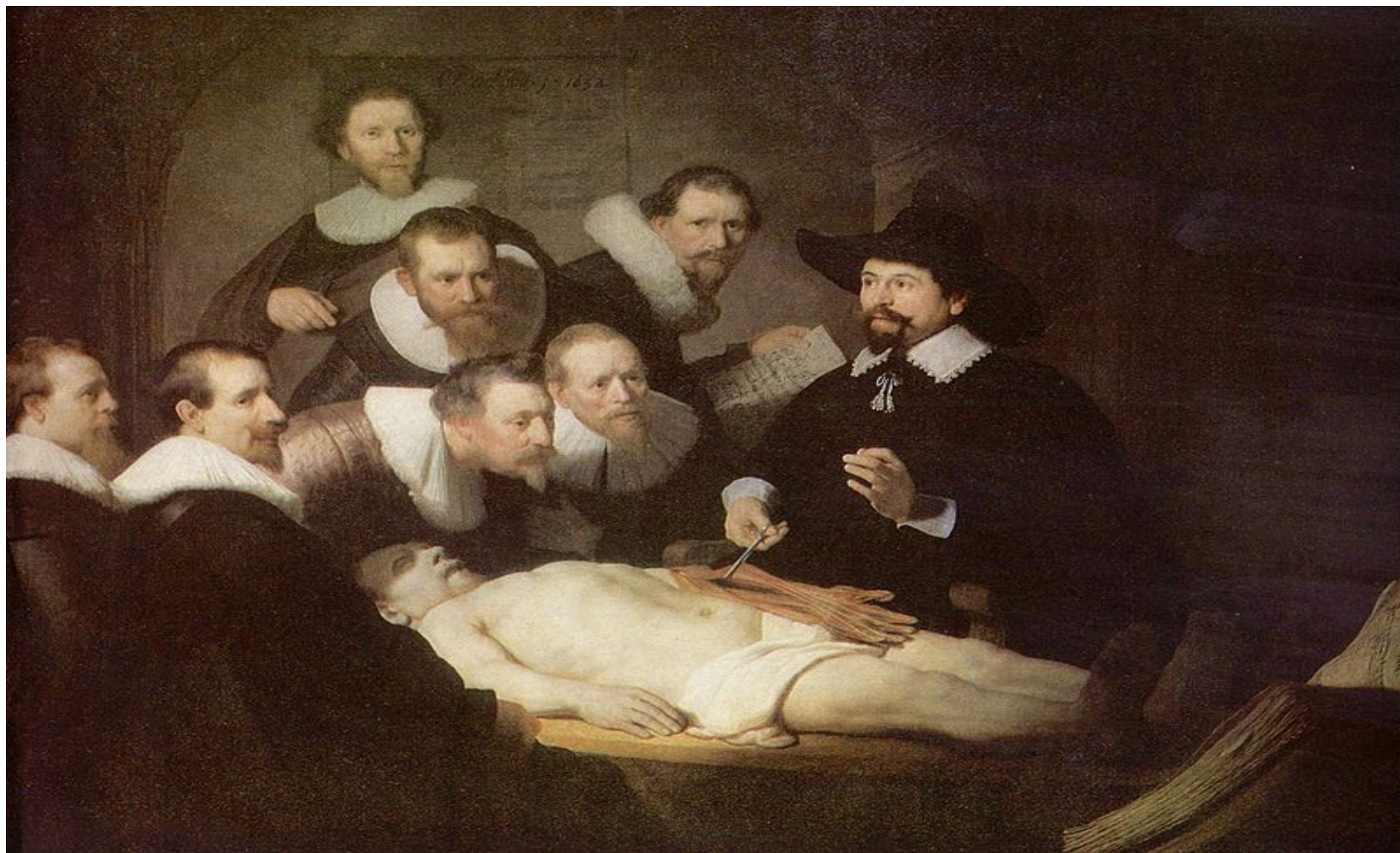


Infanta Margarita da Áustria- Diego Velázquez



A glória de Santo Inácio- Andrea Pozzo

*Aula de anatomia-
Rembrandt*



Escultura

- **Características Gerais**
- Onipresença e dinamismo
- Intensidade sem limites
- Evidência da violência e do drama
- Combinação da escultura com a arquitetura
- Criação de uma linguagem artística única inaugural na maneira de esculpir
- Sistematização da linha horizontal nas estátuas para complementar as partes superiores dos edifícios
- Efeitos extravagantes, com fortes curvas e decoração luxuosa



Êxtase de Santa Teresa



Praça de São Pedro- Bernini

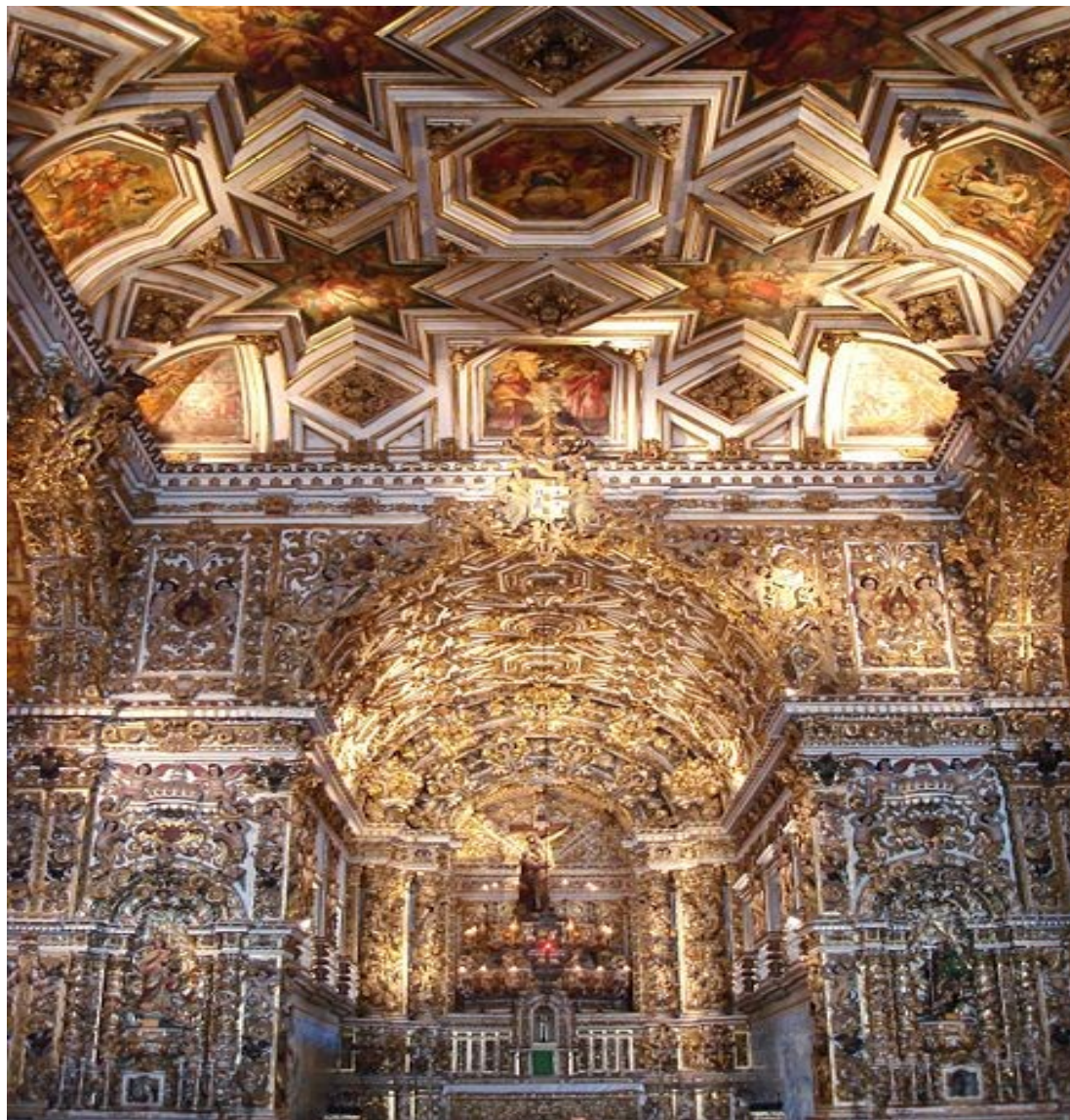




Basílica Nossa Senhora do Carmo, Recife

O Barroco no Brasil

- O Barroco chegou ao Brasil com os jesuítas, durante o século XVII
- Foi a expressão artística mais importante do período colonial
- Foi mais expressivo na regiões açucareira e mineradora



Igreja de São Francisco, Salvador

- Acabou adquirindo características próprias por receber influência de vários lugares da Europa.
- Em Minas, já no século XVIII, o barroco apresenta-se desenvolvido e com características rococó.
- A maior parte das obras concentram-se em igrejas.



Igreja de São Francisco, Salvador





Aleijadinho

- Filho de um mestre de obras português com uma escrava;
- Desenvolveu na idade adulta uma doença degenerativa que dificultava seu trabalho. Os instrumentos de trabalho eram amarrados ao seu corpo.
- Aleijadinho trabalhou durante o período de transição do Barroco para o Rococó, e, como será detalhado mais adiante, sua obra reflete características de ambos

Antônio Francisco Lisboa



Aleijadinho

Igreja São Francisco de Assis, Ouro Preto



O equilíbrio buscado nas obras que antecedem sua doença é deixado de lado, dando lugar a um tipo específico de expressionismo, que acabou tornando-se sua principal marca.

Cristo carregando a cruz, Congonhas

- A escultura era sua principal expressão, embora tenha algumas passagens pela arquitetura.
- Os principais materiais utilizados eram a madeira e a pedra-sabão.



Profeta Abdias, Congonhas



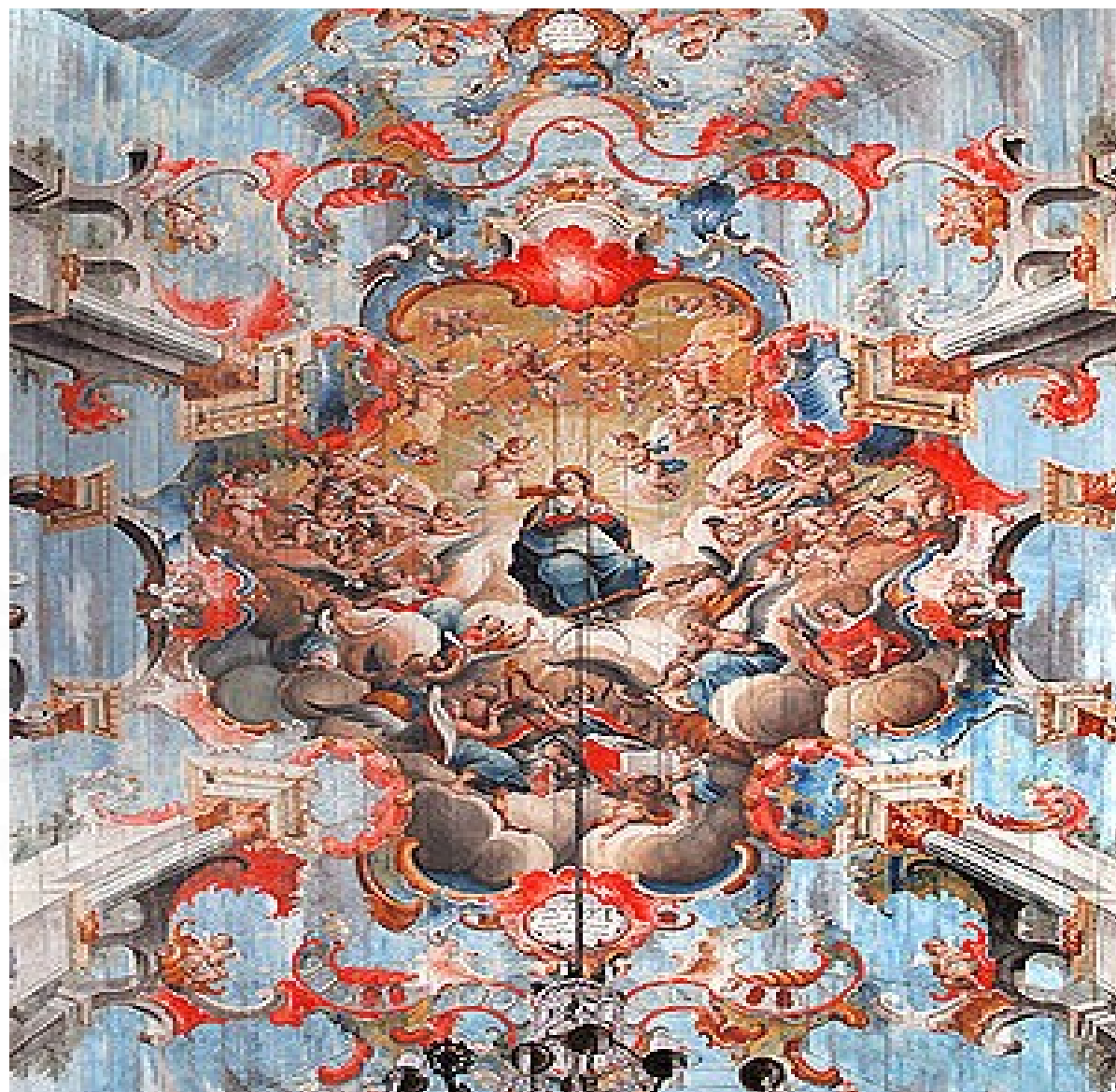
Profeta Ezequiel



Igreja Bom Senhor Jesus do Matosinhos, Congonhas

Manuel da Costa Ataíde

- Suas principais obras estão nos tetos de várias igrejas barrocas de Minas Gerais
- A expressividade e o jogo de cores únicos fizeram dele um dos principais expoente barrocos do período.



Igreja de São Francisco de Assis, Ouro Preto



ATIVIDADE



Canal
Educação
PROGRAMA DE MEDIAÇÃO TECNOLÓGICA



QUESTÃO 01



01-

No século XVI a Igreja Católica passa por um período de decadência, pois surgem movimentos como o Humanismo e a Reforma. Como retomada de sua posição perante a sociedade a igreja reagiu com a Contra Reforma e passou a decorar seus templos com suntuosidade tal que encantasse os pagãos seja pela magnitude de suas igrejas, seja por suas obras de arte. Daí, contratando artistas, arquitetos e escultores produziram um dos maiores acervos culturais do mundo dos quais o Vaticano é seu exemplo mais conhecido. Surge então o Barroco, nome originado de um termo usado para designar uma pérola mal formada.

Quanto à arte do período Barroco apreende-se que

- A) Somente a pintura barroca teve expressividade.
- B) É na arquitetura barroca que surgem as abóbadas.
- C) A expressão dramática e os gestos amplos são marcas da escultura barroca.
- D) O dourado é banido da escultura como uma forma de entrega dos bens materiais.
- E) Na pintura utilizava de uma técnica conhecida como ilusionismo e dava profundidade a imagem.

QUESTÃO 02

Quanto as técnicas de Pintura Barroca, infere-se que

- A) há uma tendência para a utilização da cor preta.
- B) as cores de tons azul e rosa são banidos da pintura.
- C) o gesto e a dramaticidade dos personagens não são definidos.
- D) o artista Barroco está fortemente ligado ao misterioso e ao sobrenatural.
- E) na pintura, freqüentemente uma luz incide diretamente sobre aquilo que o pintor quer valorizar na tela.

QUESTÃO 03

A arte barroca originou-se na Itália (séc. XVII) mas não tardou a irradiar-se por outros países

da Europa e a chegar também ao continente americano, trazida pelos colonizadores portugueses e espanhóis. Qual a característica predominante na arte barroca?

- A) O Barroco foi um movimento quase sem cor e formas.
- B) O barroco foi mais intenso no Brasil do que na Europa.
- C) O Barroco foi um movimento contra reforma protestante.
- D) Este movimento foi quase sem expressão nas artes plásticas.
- E) No Barroco existe um predomínio das emoções e não o racionalismo renascentista.



QUESTÃO 04

Com contornos assimétricos, riqueza de detalhes nas vestes e nas feições, a escultura barroca no Brasil tem forte influencia do rococó europeu e esta representada aqui por um dos profetas do pátio do Santuário do Bom Jesus de Matosinho, em Congonhas (MG), esculpido em pedra-sabão por Aleijadinho. Profundamente religiosa, sua obra revela:

- A) liberdade, representando a vida de mineiros à procura da salvação.
- B) credibilidade, atendendo a encomendas dos nobres de Minas Gerais.
- C) personalidade, modelando uma imagem sacra com feições populares.
- D) singularidade, esculpindo personalidades do reinado nas obras divinas.
- E) simplicidade, demonstrando compromisso com a contemplação do divino.