



**6º  
ano**

# ENSINO FUNDAMENTAL



PROFESSOR (A):

**FLÁVIO  
COELHO**



DISCIPLINA:

**HISTÓRIA**



CONTEÚDO:

**PRÉ-HISTÓRIA**





# HISTÓRIA

Prof. Flávio Coelho





## Roteiro da Aula

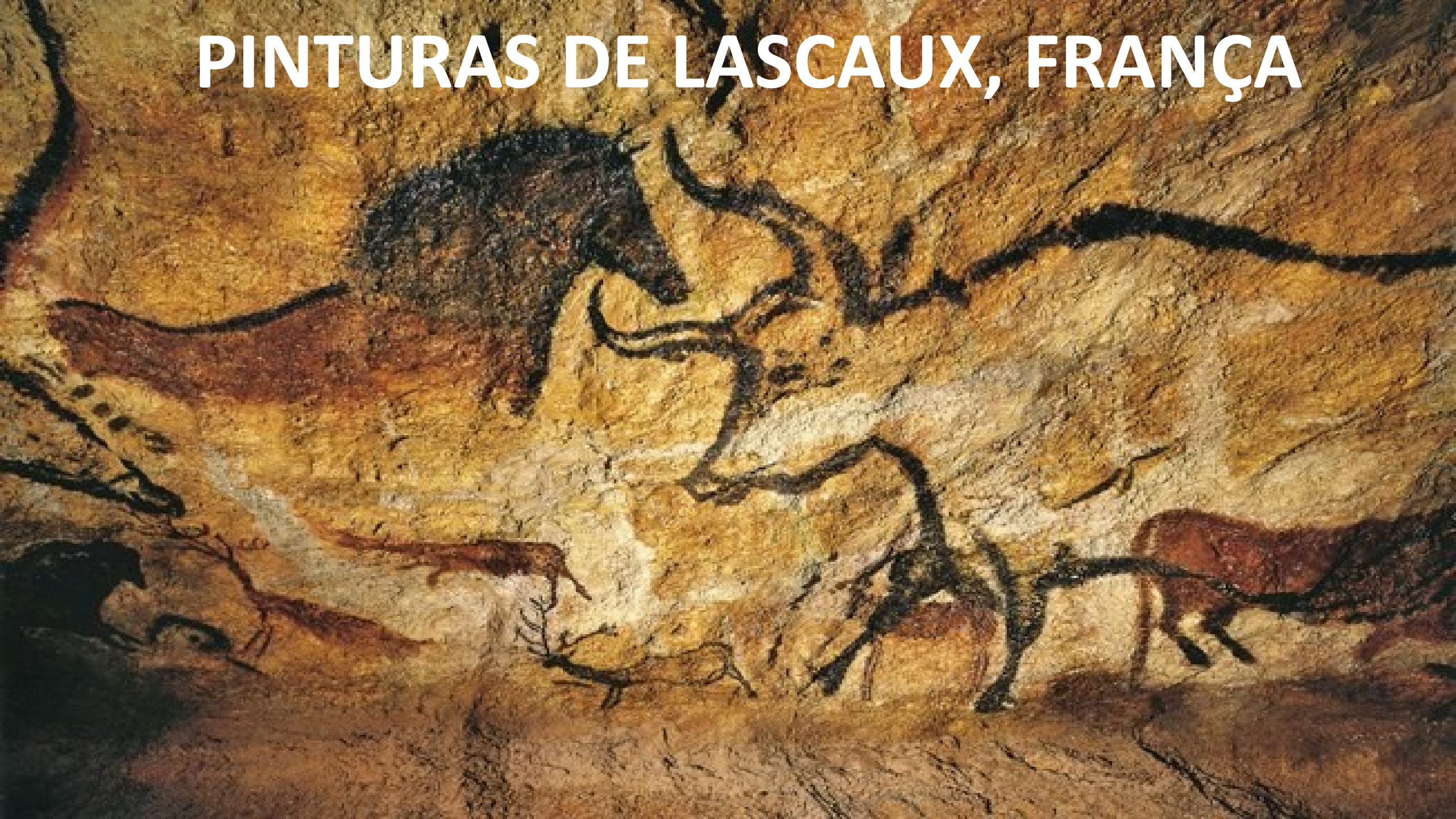


- . PALEOLÍTICO.
- . NEOLÍTICO.
- . IDADE DOS METAIS.



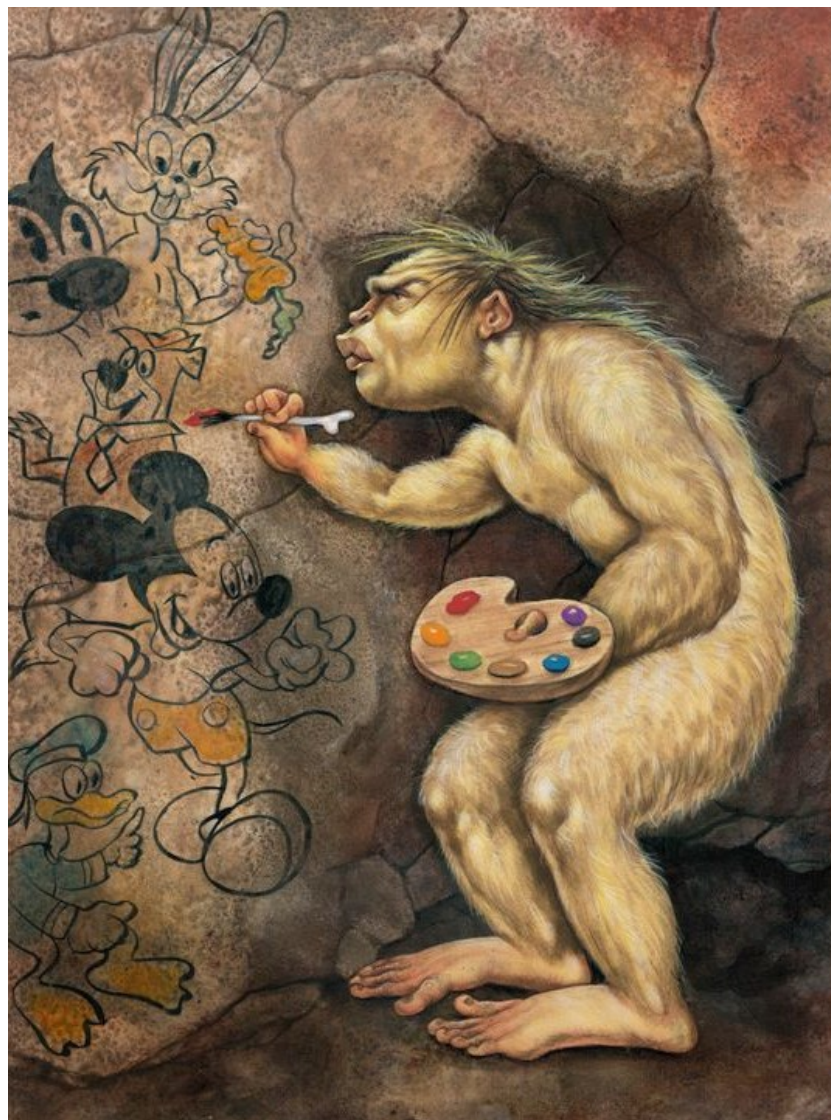
PROGRAMA DE MEDIAÇÃO TECNOLÓGICA

# PINTURAS DE LASCAUX, FRANÇA

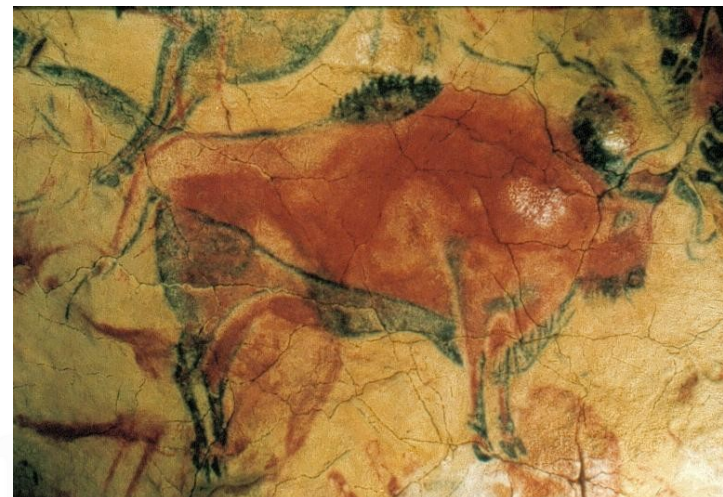




# PRÉ-HISTÓRIA



Anita Kunz, Pré-história



Bisao, Altamira, Espanha - aprox. 20.000 a.C.



Bisão europeu



# PRÉ-HISTÓRIA



<https://br.pinterest.com/pin/350154939757190218/>



<https://www.coladaweb.com/biologia/animais/capivara>





# PRÉ-HISTÓRIA



**Anita Kunz, Pré-história**



**Painel rupestre, Parque Nacional Serra da Capivara, São Raimundo Nonato, Piauí. Vestígios da presença humana datam de 50.000 anos.**

## PRÉ-HISTÓRIA.

- . PERÍODO MAIS ANTIGO E MAIS EXTENSO DA VIDA HUMANA NA TERRA...
- . MILHÕES DE ANOS: DO APARECIMENTO DO HOMEM À ESCRITA.
- . NESSA FASE OCORRE O PROCESSO DE HOMINIZAÇÃO (HUMANIZAÇÃO).
- . TRANSFORMAÇÕES NOS HOMINÍDEOS ATÉ O HOMEM ATUAL.
- . NARRATIVA BASEIA-SE NAS PESQUISAS, DESCOBERTAS ARQUEOLÓGICAS.
- . LEMBRE-SE DA ORIGEM DO HOMEM COM BASE NA VISÃO EVOLUCIONISTA.
- . A PRÉ-HISTÓRIA DIVIDE-SE EM: PALEOLÍTICO, NEOLÍTICO E METAIS.
- . PRÉ-HISTÓRICO: CARACTERIZAÇÃO DADA ÀS SOCIEDADES SEM ESCRITA, SEM ESTADO, SEM CIÊNCIA (!), SEM PRODUÇÃO (!), SEM CIVILIZAÇÃO (!).

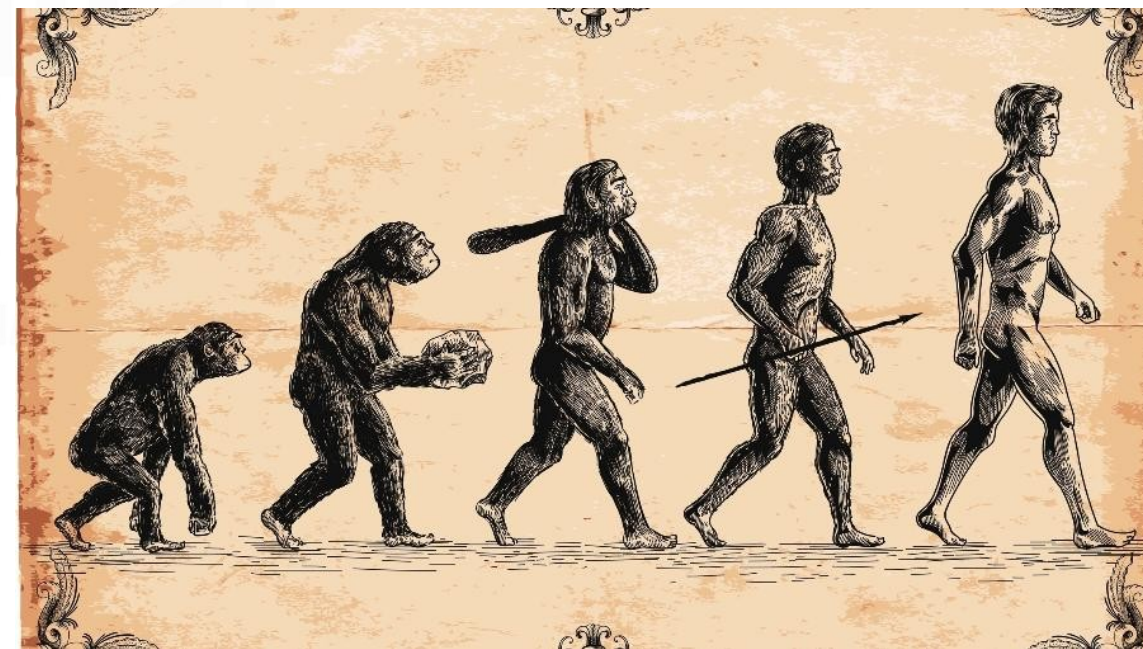


# EVOLUÇÃO.

- . POSTURA ERETA = BIPEDISMO: "DE PÉ".
- . BRAÇOS LIVRES.
- . MÃOS PREENSORAS: POLEGAR Oponível.
- . CÉREBRO DESENVOLVIDO.
- . APARECE O "QUEIXO".
- . RELAÇÃO: CÉREBRO-MÃO-VISÃO.
- . CONTROLE DA SEXUALIDADE.
- . SEXO # AMOR.
- . HUMANIZAÇÃO = HOMINIZAÇÃO.



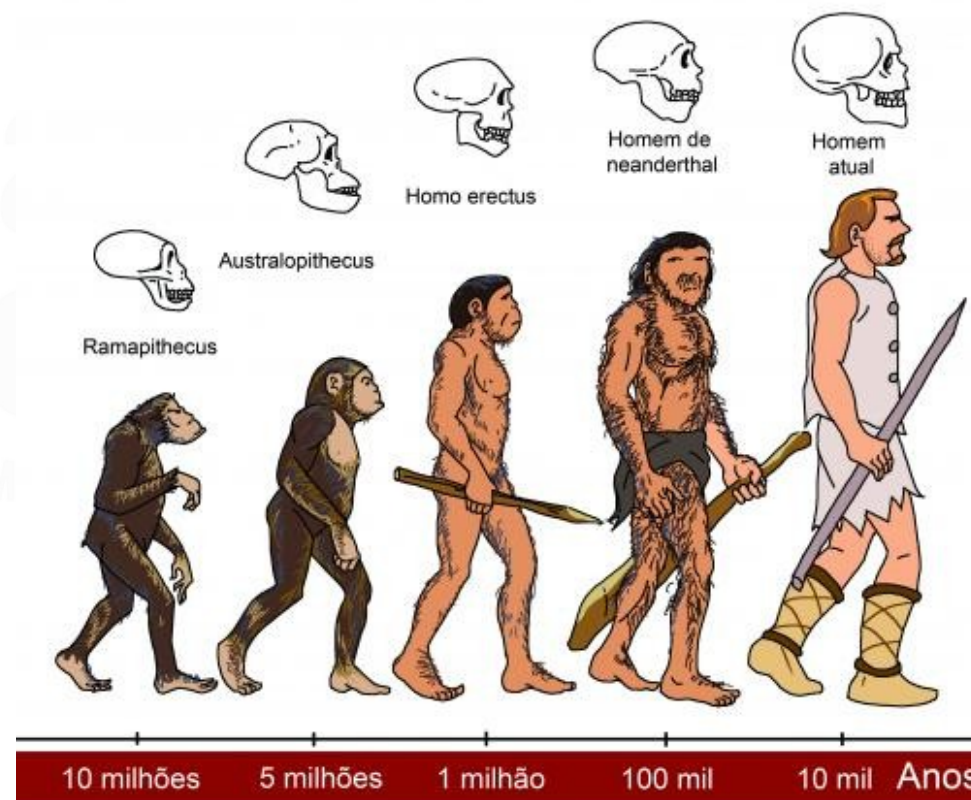
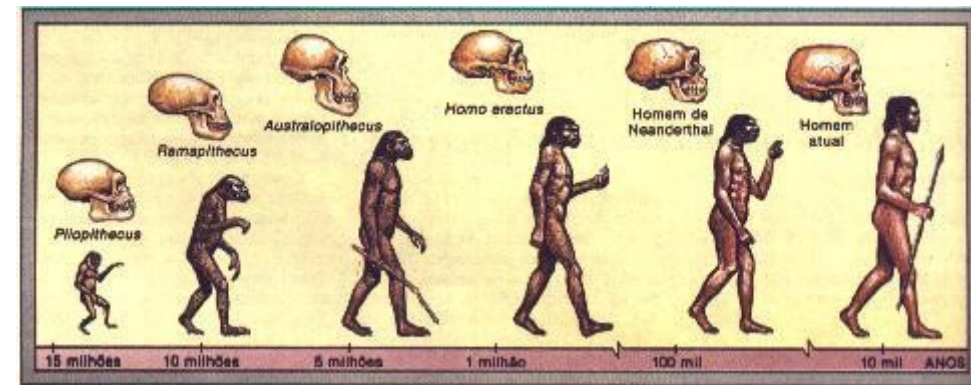
<https://br.pinterest.com/pin/623537510880808742/>



<https://controversia.com.br/2018/12/27/o-que-a-ciencia-ja-sabe-sobre-o-surgimento-e-a-evolucao-da-especie-humana/>

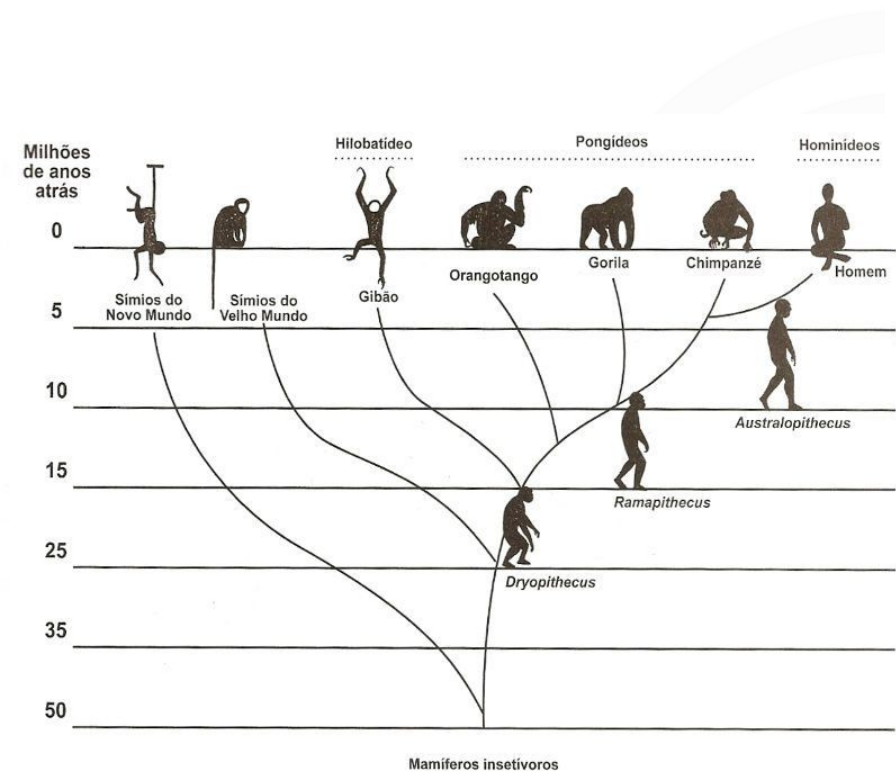
# ORIGEM DO HOMEM.

- . PRIMEIRAS ETAPAS DA EVOLUÇÃO: ÁFRICA.
- . LUCY: AUSTRALOPITHECUS.
- . HOMO HÁBILIS (HABILIDADE).
- . HOMO ERECTUS (POSTURA RETA).
- . HOMO SAPIENS:
  - . NEANDERTAL.
  - . SAPIENS-SAPIENS.





# EVOUÇÃO HUMANA.



Species	Timeline (Millions of years ago)	Brain Volume (cm³)	Geographic Origin	Diet
<i>Australopithecus</i>	4 – 2 Mi	400 – 500 cm³	África	Herbívora
<i>Homo habilis</i>	2 – 1,6 Mi	500 – 800 cm³	África	Onívora
<i>Homo erectus</i>	1,8 – 0,3 Mi	750 – 1200 cm³	África e Ásia	Onívora
<i>Homo sapiens neanderthalensis</i>	300 – 30 Mil	1200 – 1350 cm³	Europa e Oriente Médio	Onívora
<i>Homo sapiens sapiens</i>	350 Mil	1500 cm³ *Diminuindo...	Toda a Terra	Onívora

## A evolução da espécie humana

A evolução da nossa espécie é um assunto que desperta muito interesse das pessoas, especialmente, dos cientistas. Para estudar o tema, eles buscam fósseis e outros tipos de vestígios de espécies que antecederam a nossa e os comparam com os humanos atuais.

O fóssil humano mais antigo já encontrado no Brasil é de uma mulher e tem uma idade aproximada de 11.500 anos. Ele foi encontrado na década de 1970 na região de Lagoa Santa, próxima à cidade de Belo Horizonte, no estado de Minas Gerais. Por ser de uma mulher, o fóssil foi chamado de Luzia. Esse fóssil ajudou os cientistas a entenderem de onde Luzia veio, do que ela se alimentava, como era o ambiente em que ela vivia e as possíveis relações com os humanos atuais.



Crédito das  
imagens Godsable  
Jakob / Pexels,  
Jessica Toto /  
Pexels

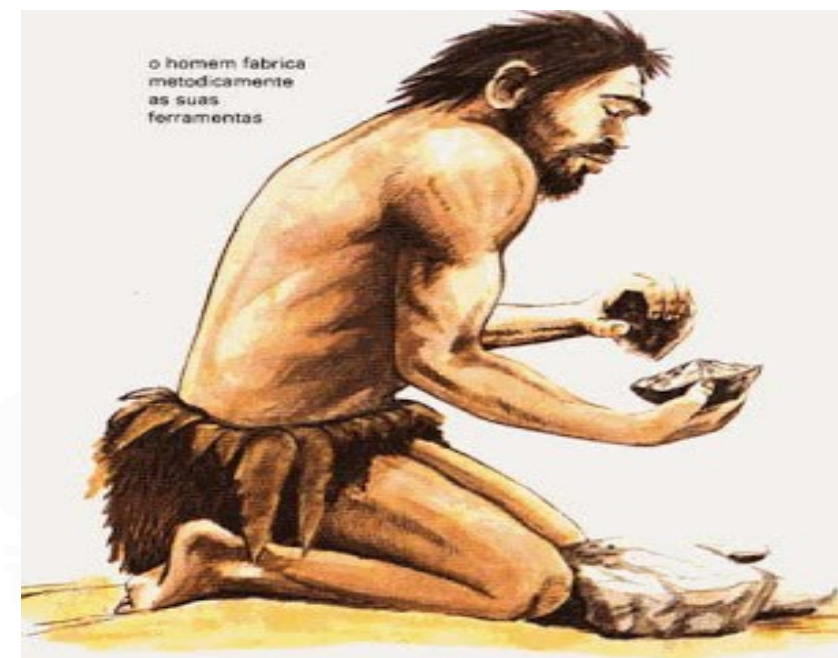
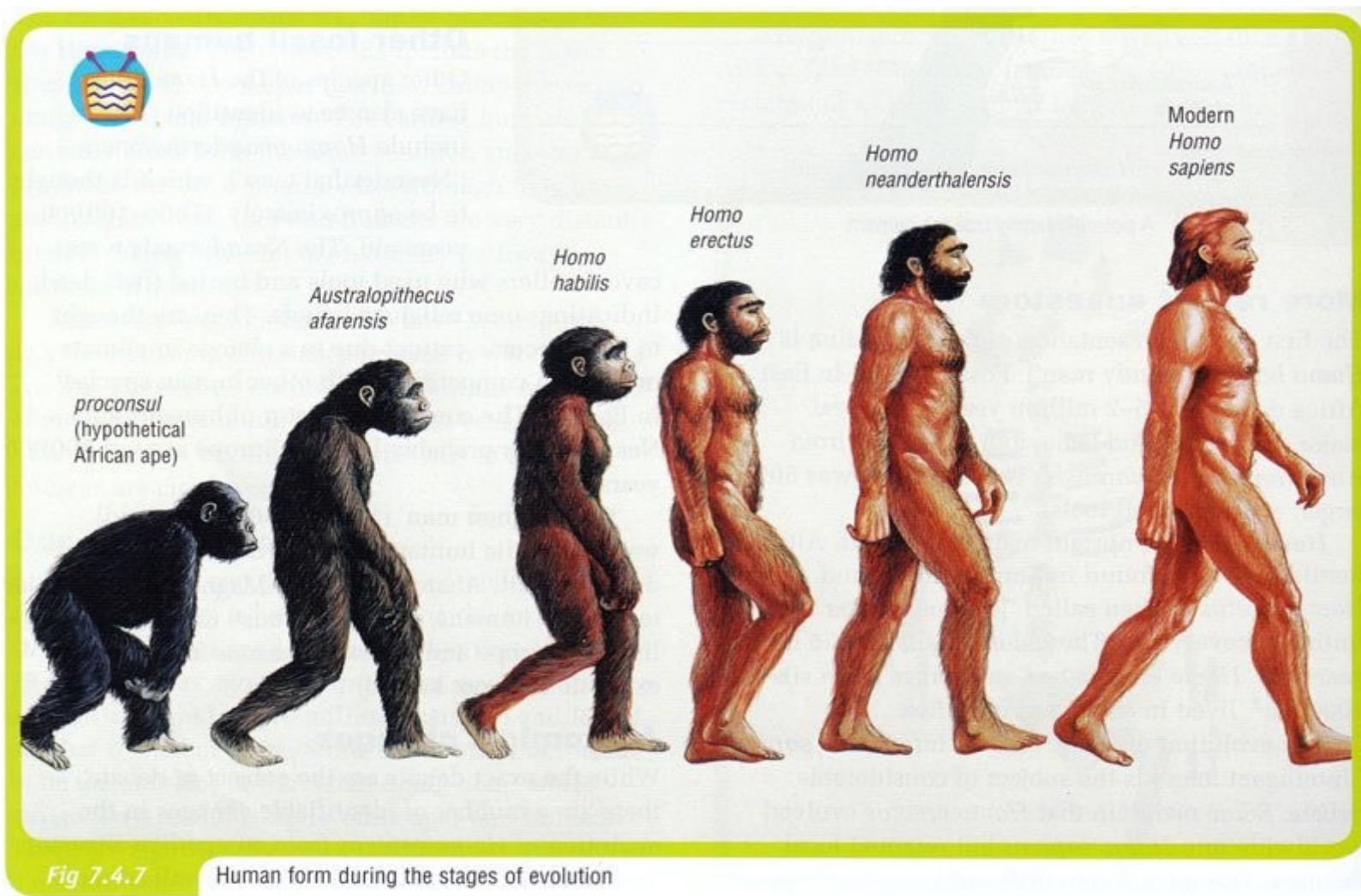


# PRÉ-HISTÓRIA.

## **1. PALEOLÍTICO: É A FASE DA "PEDRA LASCADA".**

- Fase em que ocorre a Evolução humana: humanização.
- Posição ereta, mão preensora (polegar oponível), cérebro grande...
- Forma de vida: Nomadismo (constante deslocamento).
- À procura de víveres: caça, coleta, pesca.
- "O Homem é dominado/dependente da natureza"
- Grande conquista: Domínio do fogo.
- Tecnologias: pedras lascadas, arco e flecha, raspadores, furadores.
- Importante: códigos de comunicação = fala.
- Produção de Pinturas Rupestres.

# EVOLUÇÃO - PALEOLÍTICO.





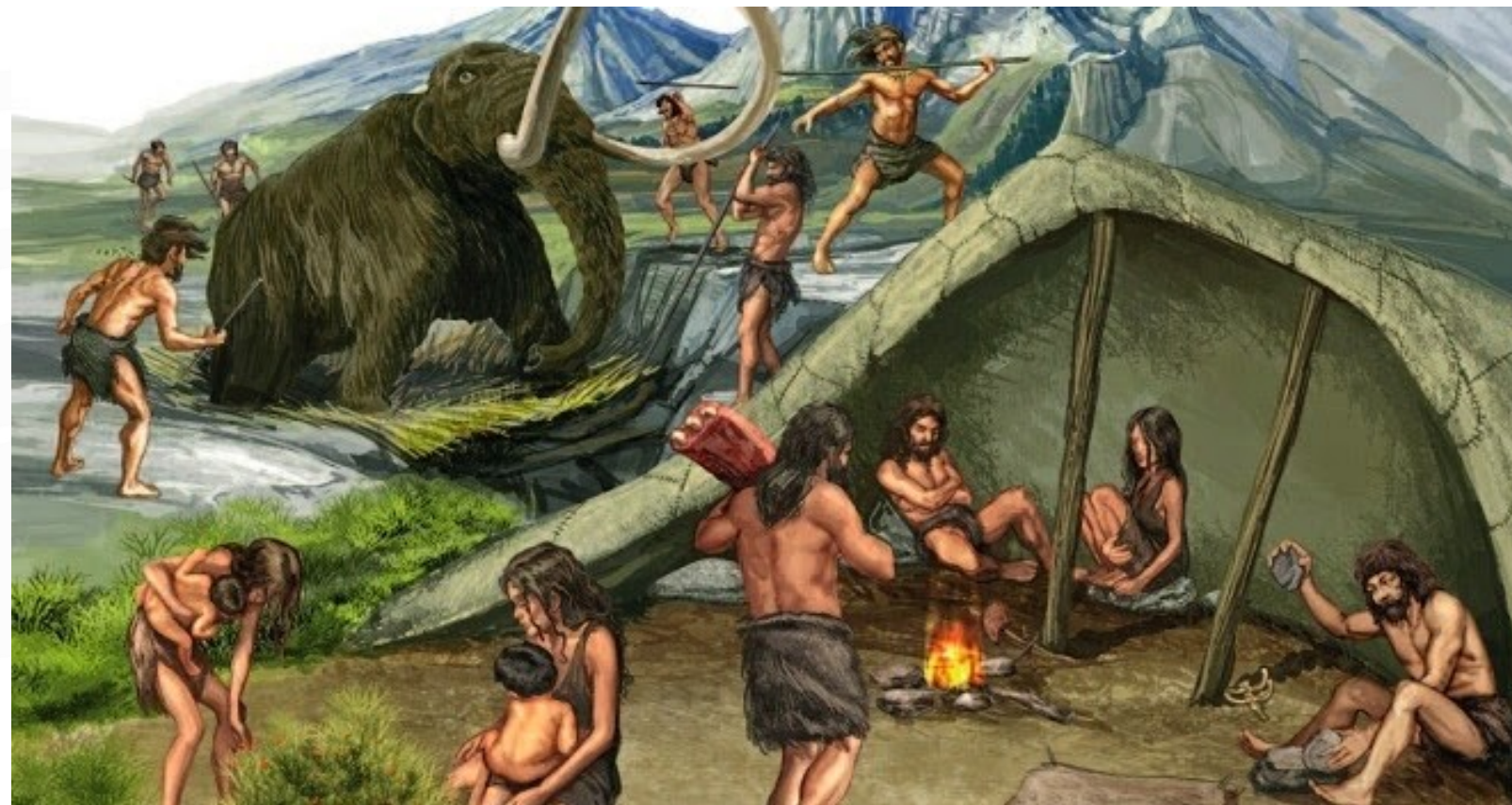
## DOMÍNIO DO FOGO

### VANTAGENS:

- . FUNÇÃO: PROTEÇÃO CONTRA ANIMAIS.
- . FONTE DE LUZ (NOITE/TREVAS/CAVERNAS).
- . AQUECIMENTO EM PERÍODO DE FRIO.
- . MATA AS TOXINAS DOS ALIMENTOS.
- . COZINHAR/AMOLECER OS TUBÉRCULOS.
- . FABRICAR INSTRUMENTOS.
- . FUNÇÃO DE UNIÃO/COESÃO SOCIAL.



# PALEOLÍTICO.





# PRÉ-HISTÓRIA.



# PRÉ-HISTÓRIA.

## 2. NEOLÍTICO: É A "PEDRA POLIDA"

Informações importantes:

- Domesticação: plantas e animais.
- Agricultura + Pecuária: homem produtor.
- Fixação: Sedentarismo (preparar a terra...)
- Grupos formam Aldeias > Vilas.
- Divisão do trabalho: Especializações > profissões.
- Aumento produtivo = aumento populacional.

obs.: **REVOLUÇÃO NEOLÍTICA**

- Homem PRODUTOR: não depende da natureza.
- O homem inicia o controle da natureza



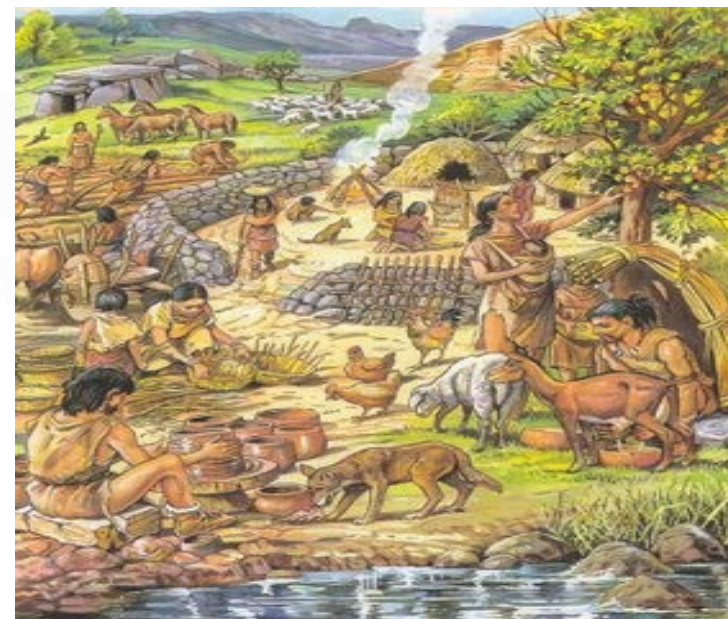
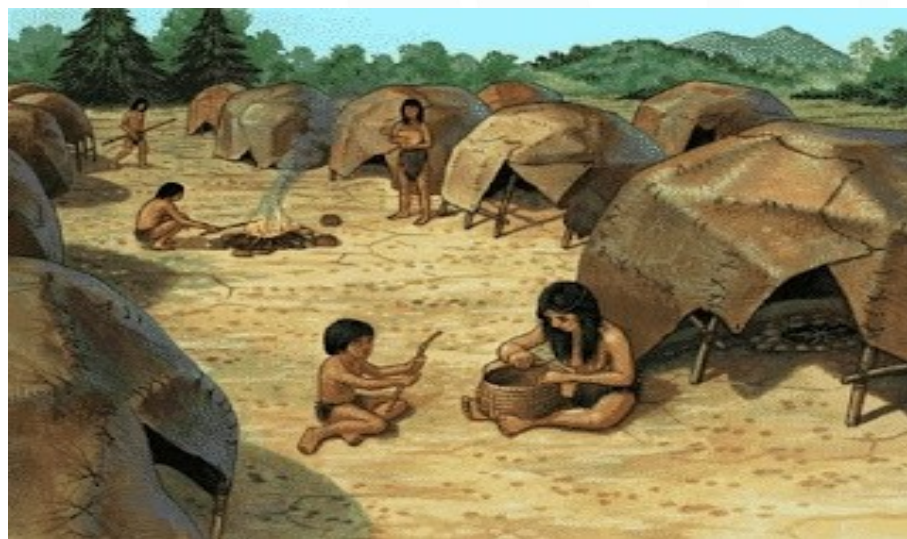
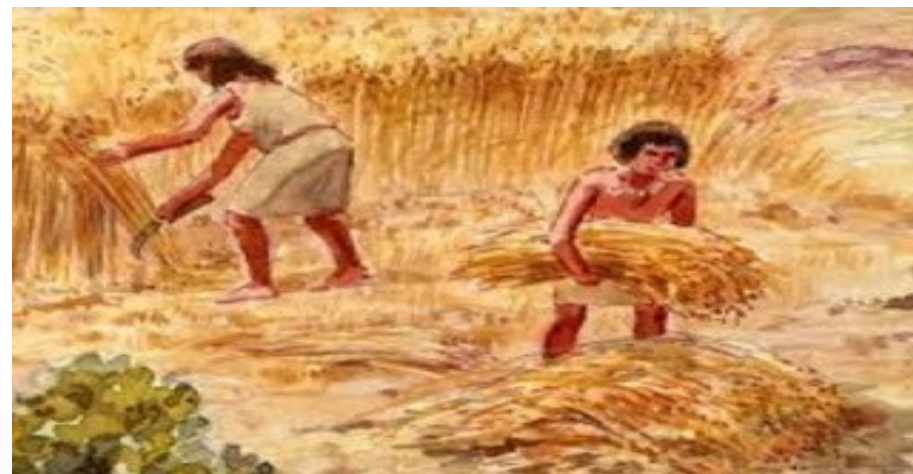
**PEDRA POLIDA**







# REVOLUÇÃO NEOLÍTICA







**VÊNUS DE WILLENDORF**



**MULHER: FERTILIDADE**



# REVOLUÇÃO NEOLÍTICA





# PRÉ-HISTÓRIA.

## 3. IDADE DOS METAIS.

- Domínio das Técnicas de Fundição de Metais.
- Cobre – Bronze - Ferro.
- Homem domina outros homens.
- Surge a servidão e a escravização.
- Aparece a Propriedade Privada.
- Surgem as diferenças sociais.
- Cidade-Estado: impõe as leis à sociedade (ordem) > Civilização.
- Invenção dos Registros gráficos (números, escrita).
- Primeiras Civilizações: às margens dos rios (agricultura).





# PRÉ-HISTÓRIA.



# EXERCITANDO...

1. Quais as teorias sobre a ORIGEM DO HOMEM?
2. Explique resumidamente como viviam os homens no período do Paleolítico.
3. Aponte 4 características físicas/anatômicas que diferenciem o homem de outros animais.
4. Descreva a importância do fogo para os homens da Pré-História.
5. Explicar a importância da domesticação de plantas e animais na fase Neolítica.