

**1ª
SÉRIE**

CANAL SEDUC-PI1



PROFESSOR (A):

**ADRIANO
RAMALHO**



DISCIPLINA:

GEOGRAFIA



AULA Nº:

15



CONTEÚDO:

**URBANIZAÇÃ
O**



TEMA GERADOR:

01/06/2020

ROTEIRO DE AULA

#Reconhecer processo de urbanização do território brasileiro

#Avaliar as transformações do espaço urbano brasileiro

#Compreender as atividades econômicas das cidades brasileiras



URBANIZAÇÃO

É o processo que transforma uma área urbana e retira todas as características rurais, inserindo:

- Ruas
- Avenidas
- Rede de esgoto
- Rede elétrica
- Edificações,
- Serviços urbanos



URBANIZAÇÃO EM PAÍSES SUBDESENVOLVIDOS

O atual fenômeno da urbanização no mundo é o grande gerador de disparidades sociais forte favelização, principalmente em países emergentes e subdesenvolvidos, além de ser tema de estudo na área da sociologia, antropologia, geografia e economia.

Países subdesenvolvidos (rápida e desorganizada)

Países desenvolvidos (lenta e integrada)

URBANIZAÇÃO EM PAÍSES SUBDESENVOLVIDOS



URBANIZAÇÃO EM PAÍSES SUBDESENVOLVIDOS



URBANIZAÇÃO EM PAÍSES DESENVOLVIDOS



URBANIZAÇÃO EM PAÍSES DESENVOLVIDOS



PROBLEMAS URBANOS

- Segregação urbana
- Congestionamentos
- Poluição do Ar
- Poluição das águas
- Poluição visual
- Poluição sonora
- Ilha de calor
- Favelização
- Mobilidade urbana



Fonte: sp.gov.br

SEGREGAÇÃO URBANA

É um processo segundo o qual diferentes classes ou camadas sociais tendem a se concentrar cada vez mais em diferentes **conjuntos de bairros** de uma cidade.



PROBLEMAS URBANOS



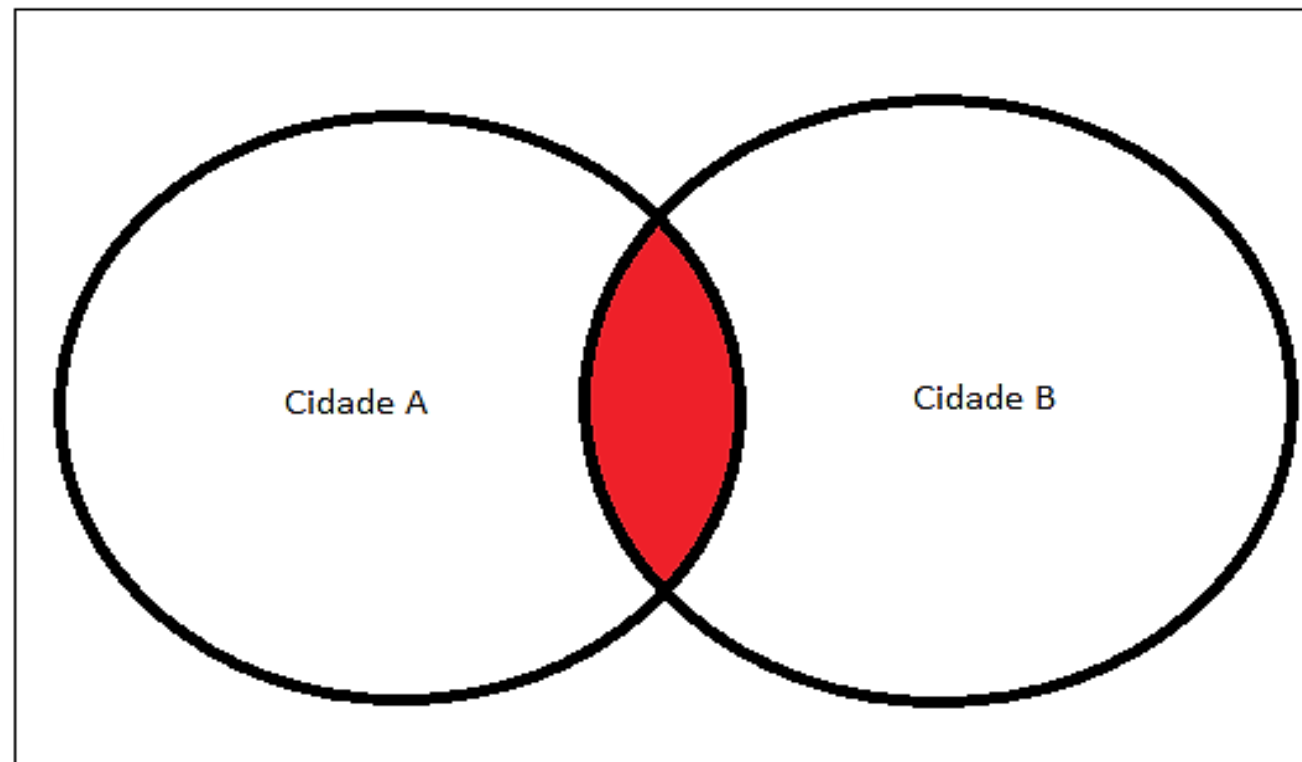
PROBLEMAS URBANOS

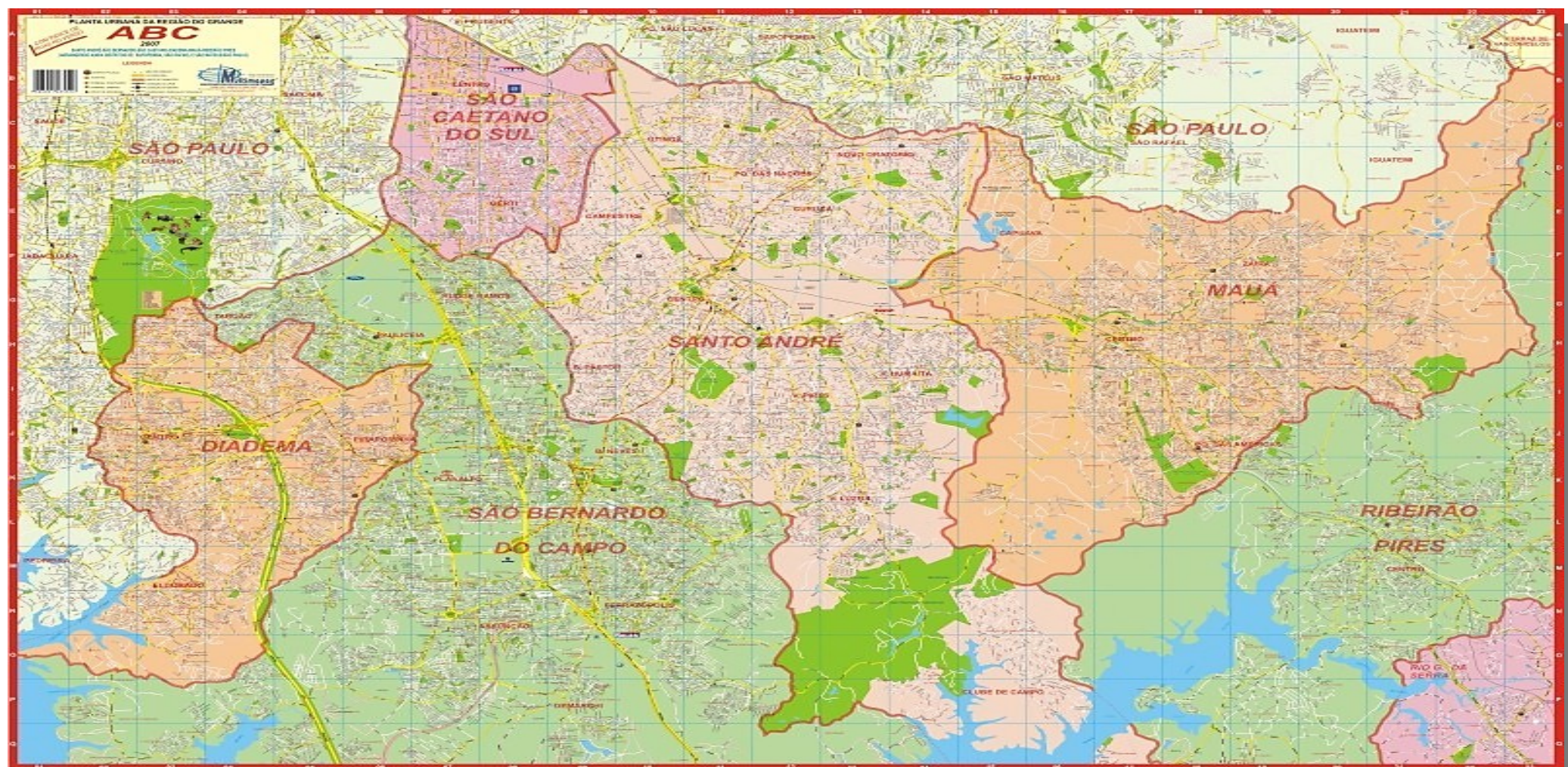


CONURBAÇÃO

Unificação de duas áreas urbanas devido o crescimento acelerado.

Ex: ABCD Paulista





CENTRO REGIONAL

Cidade que atrai outras cidades devido a prestação de serviços ou geração de empregos.

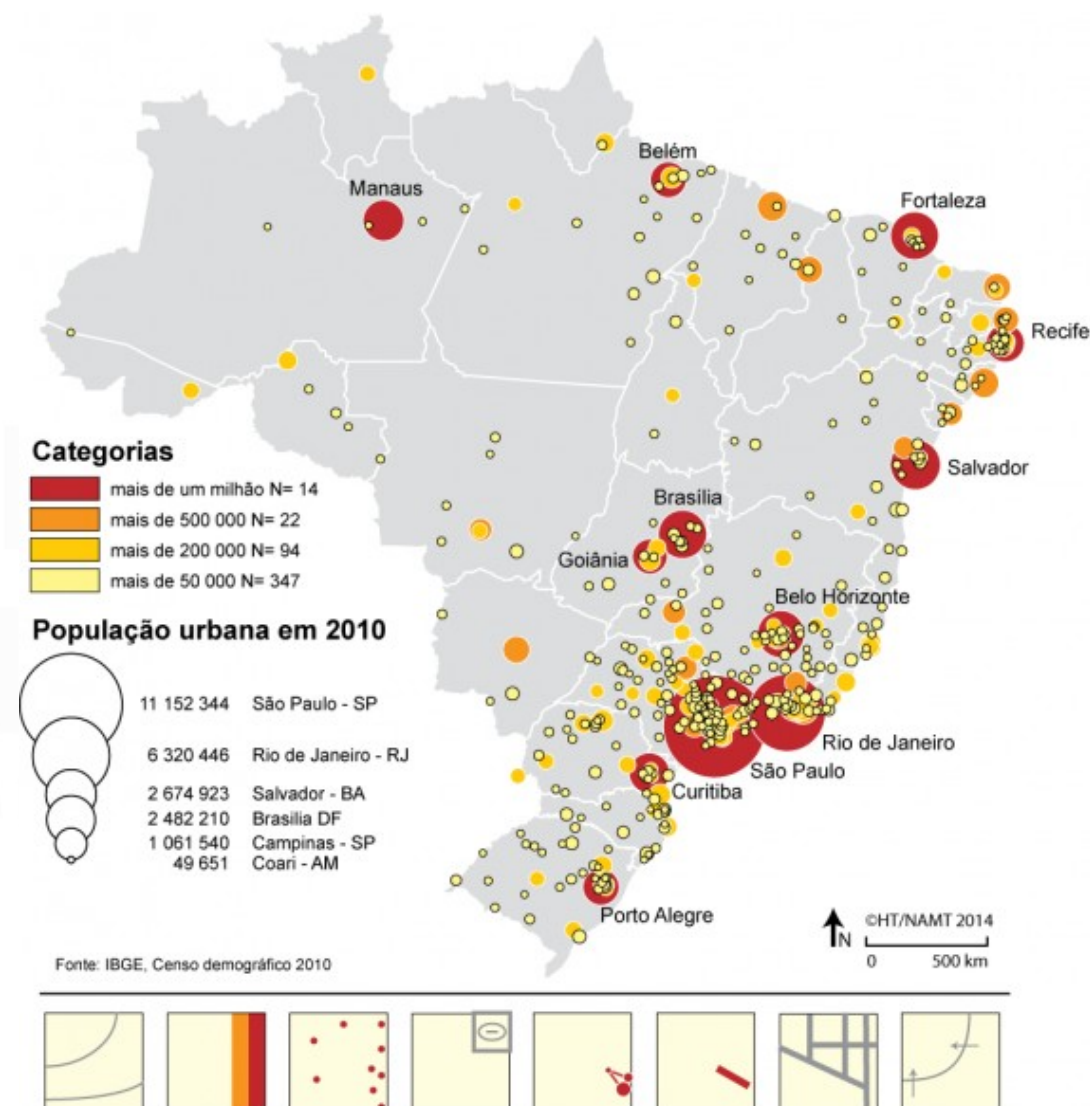
Ex: Teresina



METRÓPOLE

Cidade que apresenta um forte crescimento urbano e acaba englobando outras cidades próximas.

Ex: Salvador, São Paulo, Rio de Janeiro, Fortaleza, Brasília, Belo Horizonte.



MEGACIDADE

MEGACIDADE - Cidades que apresentam mais de dez milhões de habitantes

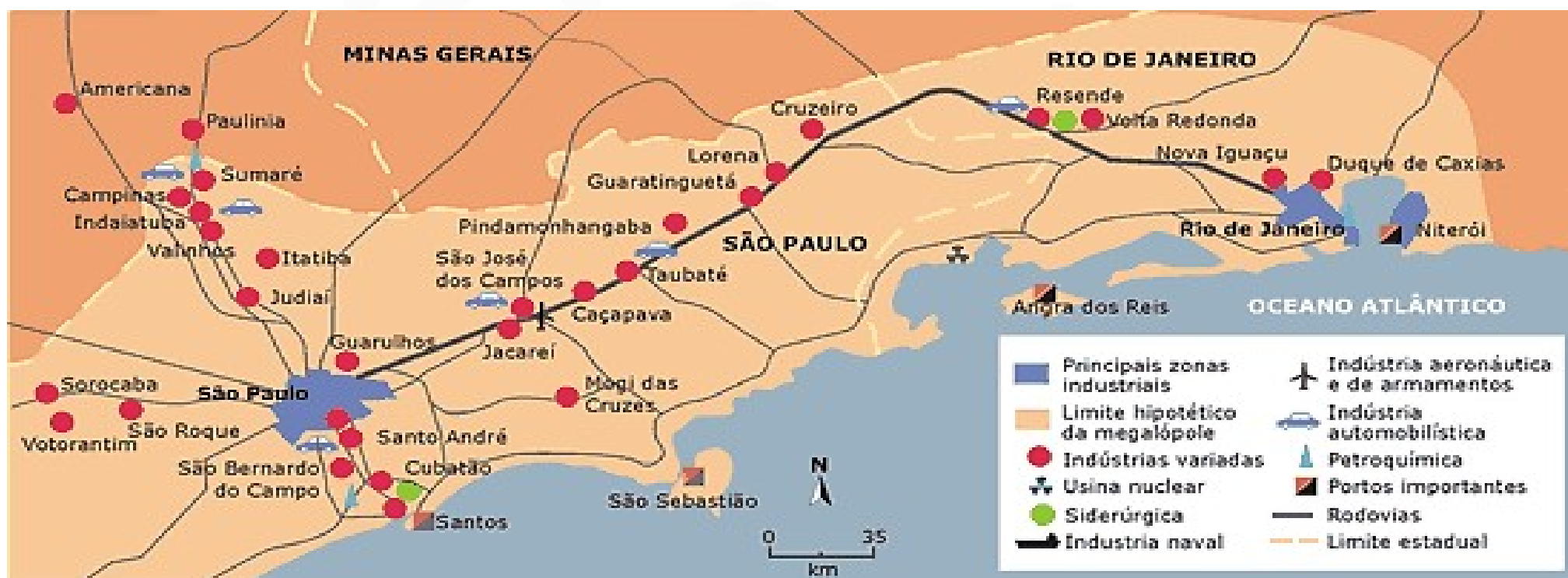
- Cidade do México (México)
- São Paulo (Brasil)
- Rio de Janeiro (Brasil)
- Mumbai e Délhi (Índia)
- Xangai (China)
- Lagos (Nigéria)
- Cairo (Egito)
- Tóquio (Japão)
- Nova York (EUA)



MEGALÓPOLE

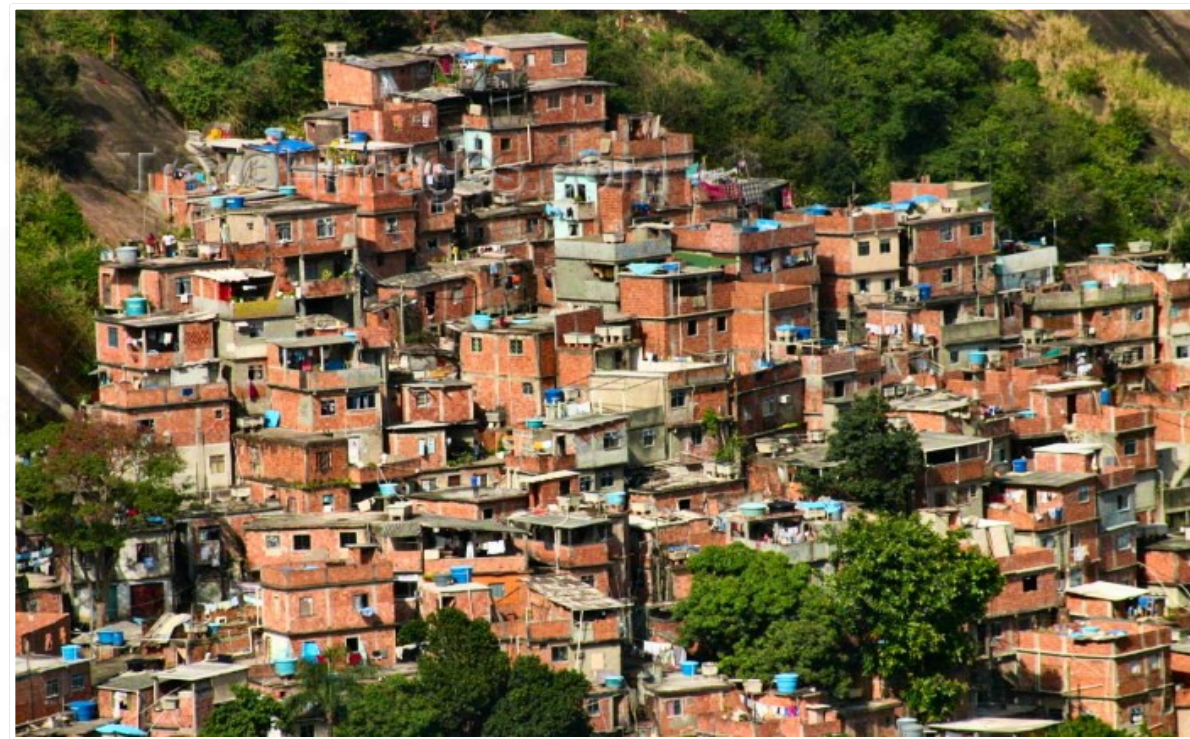
Unificação de duas ou mais metrópoles.

Ex: São Paulo e Rio de Janeiro



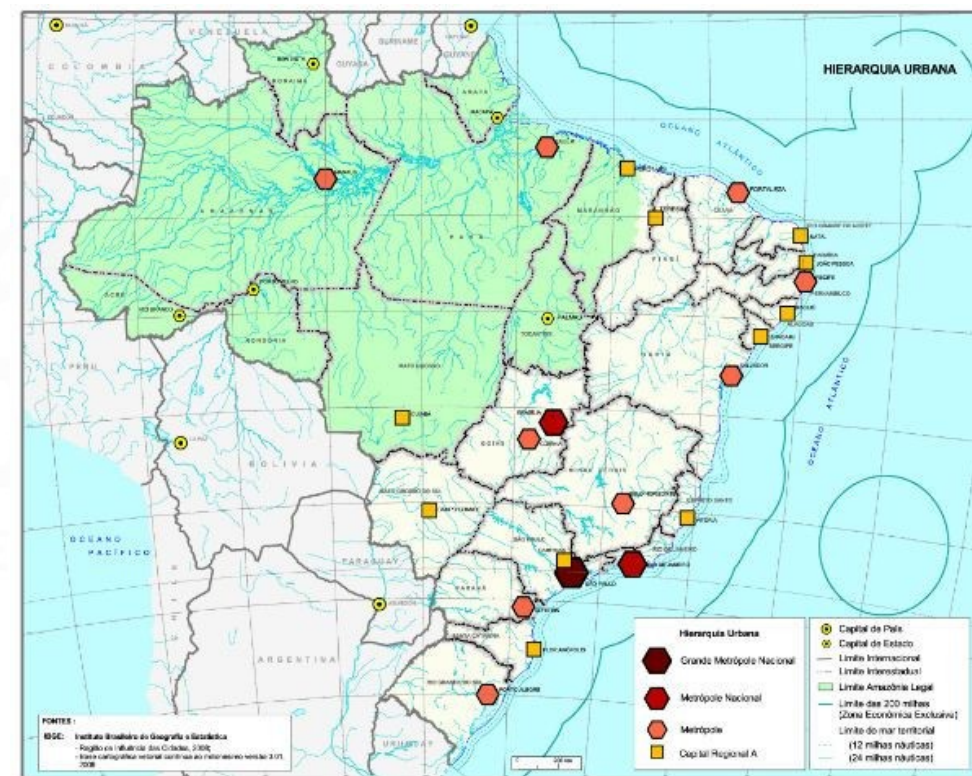
MACROCEFALISMO

MACROCEFALISMO - Crescimento caótico ou desordenado da cidade em face do crescimento exagerado de sua população



Hierarquia urbana

- A hierarquia urbana é estabelecida na capacidade de alguns centros urbanos de liderar e influenciar, outros por meio da oferta de bens e serviços à população.



01- Diferencie o processo de urbanização em países desenvolvidos e em países subdesenvolvidos.

Países subdesenvolvidos (rápida e desorganizada)

Países desenvolvidos (lenta e integrada)

PROGRAMA DE MEDIAÇÃO TECNOLÓGICA

02- O crescimento das cidades tem provocado problemas à população, relacionados ao ambiente natural. Assinale a alternativa que contém os três tipos de fenômenos relacionados a alterações climáticas e crescimento das cidades:

- a) enchentes urbanas, violência urbana, ilhas de calor;
- b) ilhas de calor, inversões térmicas, enchentes urbanas;
- c) congestionamento de automóveis, enchentes urbanas, inversões térmicas;
- d) crise habitacional, enchentes urbanas, ilhas de calor;
- e) crise ecológica, ilha de calor, desemprego.

URBANIZAÇÃO NO BRASIL

- No Brasil, desenvolveu-se uma urbanização concentradora, isto é, que forma grandes cidades e metrópoles.
- Em 1950, só existiam duas cidades com população acima de 1 milhão de habitantes: Rio de Janeiro e São Paulo.



O PROCESSO DE URBANIZAÇÃO DO BRASIL.

Função urbana

- Corresponde às atividades econômicas desenvolvidas pelas cidades e as irradiam para outras ou para o meio rural. São exemplos de funções urbanas:
- 01- Administrativa: construídas para serem sede de governo; normalmente são cidades artificiais, como Brasília
- 02- Comercial: o desenvolvimento do comércio permitiu o crescimento urbano das cidades, como Teresina



- 03- Industrial: surgem e/ou desenvolvem-se em torno de uma ou mais indústrias, como Volta Redonda
- 04- Militar: o crescimento da cidade está relacionado a uma fortificação e edificação militar, como Natal



- 05- Portuária: surgem e/o desenvolvem-se em torno do porto; são exemplos as cidades de Santos
- 06- Religiosa: são as cidades sedas das religiões ou de locais considerados sagrados, como as cidades de Aparecida do Norte, Vaticano, Meca e Jerusalém;



- 07- Turística: cujos motivos de atração populacional são diversos, a exemplo de praias, monumentos históricos, fontes termais e de águas, climas amenos, etc., como Ouro Preto, Miami
- 08- Universitária: cujas atividades principais giram em torno de uma universidade, como Viçosa, Coimbra e Cambridge.



Classificação das cidades quanto à origem

- **Cidades espontâneas ou naturais**
- **Cidades planejadas ou artificiais**

São aquelas cidade que surgiram a partir de um planejamento. As cidades planejadas do Brasil são:

- Teresina (PI) – 1851
- Aracaju (SE) – 1858
- Belo Horizonte (MG) – 1898
- Goiânia (GO) – 1937
- Brasília (DF) – 1960



01- A capacidade de maior ou menor polarização de uma cidade depende não apenas do número de seus habitantes mas, principalmente, do dinamismo econômico da área onde se localiza e do equipamento urbano que possui. Quando seus limites se confundem com os de cidades vizinhas, denomina-se:

- a) inchaço urbano
- b) hipertrofia urbana
- c) conturbação
- d) megalópole
- e) metrópole

02- No censo de 2010, o IBGE constatou que a participação da população urbana, no total da população brasileira, atingia níveis próximos aos dos países desenvolvidos.

Esse fato está relacionado à(ao)

- a) redução progressiva da área de latifúndio.
- b) aumento vegetativo da população nos centros regionais.
- c) retração da fronteira agrícola e à migração inter-regional.
- d) crescimento industrial e à migração campo-cidade.