

**3ª
SÉRIE**

CANAL SEDUC-PI3



PROFESSOR (A):

**FLÁVIO
COELHO**



DISCIPLINA:

HISTÓRIA



AULA Nº:

09



CONTEÚDO:

**O MOVIMENTO DE 1930
E A ERA VARGAS**



TEMA GERADOR:

20/05/2020



DATA:



HISTÓRIA

Prof. Flávio Coelho

NA AULA ANTERIOR

A Crise de 1929 e o New Deal

Canal
Educação
PROGRAMA DE MEDIAÇÃO TECNOLÓGICA



ROTEIRO DE AULA

Revolução de 1930 e Era Vargas

PROGRAMA DE MEDIAÇÃO TECNOLÓGICA

Período Republicano (1889 – hoje)

1889

República Velha

1889 - 1930

Proclamação da República

1930

Era Vargas

1930 - 1945

Revolução de 1930
Getúlio Vargas chega ao poder através de um golpe de estado

1945

República Populista

1945 - 1964

Final da 2ª Mundial
marca o final pacífico da
Era Vargas

1964

Ditadura Militar

1964 - 1985

Golpe Militar tira o
Presidente João Goulart
do poder.

1985

Nova República

1984 - Hoje

Fim do Regime militar brasileiro, com a eleição indireta do primeiro presidente civil em 20 anos, Tancredo Neves.

Urbanização x Favelização



ANOS 1920: CRISE DAS OLIGARQUIAS

CONTRIBUINTES:

- Novos Atores Sociais (novos interesses)
 - Burguesia Industrial
 - Operariado
 - Classe Média Urbana
 - Tenentes (jovens oficiais: Exército)
- Oligarquias/Grupos excluídos, ambicionam o poder.
- Questões sociais: tratadas como “caso de polícia” (violenta).
- Falta de participação política: voto restrito.
 - Esquema café-com-leite.
- Eleições Fraudulentas
 - Voto em aberto.
 - Eleições a bico de pena.
- Crises de superprodução do café.

ANO DE 1922: “DIVISOR DE ÁGUAS”.

- ▶ Centenário da Independência do Brasil.
- ▶ Fundação do PCB (Comunistas).
- ▶ Semana de Arte Moderna de São Paulo.
 - Busca de novos padrões estéticos, caracterizados principalmente pelo nacionalismo.
 - Valorização da cultura brasileira: costumes e tradições, folclore, análise crítico-social, rever os espaços urbanos...



MODERNISMO.



MODERNISMO.



MOVIMENTO TENENTISTA

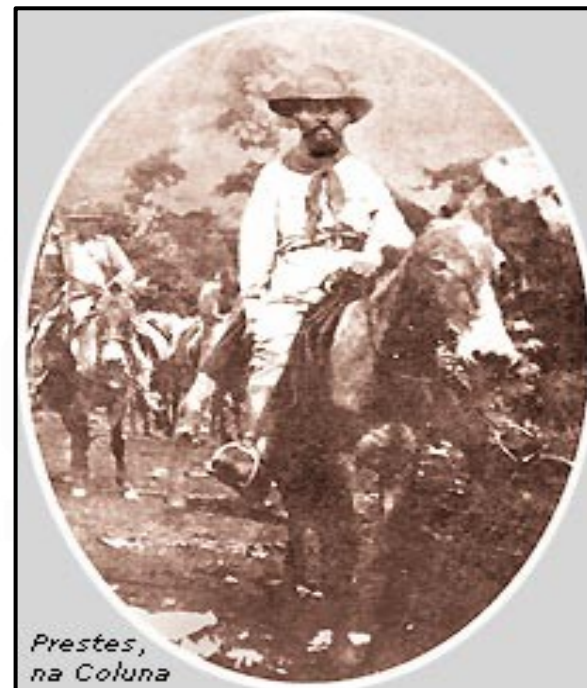
- **Insatisfação** de jovens Oficiais do Exército.
- **Questionavam:** corrupção, voto de cabresto, curral eleitoral, privilégios da Oligarquias, coronelismo, café-com-leite.
- **Combate** ao Presidente Arthur Bernardes (“esquema” Café + Leite).
- **Defesa:** voto secreto, moralização dos costumes e da política, educação, nacionalismo, Industrialização.
- Movimento dos **18 do Forte de Copacabana** (julho de 1922).
- Tentativa: derrubar o Presidente Arthur Bernardes.

COLUNA PRESTES: 1924-1927

25 MIL KM.

- ▶ MARCHA ÉPICA: MOVIMENTO ARMADO.
LUTAS DE GUERRILHA/MOVIMENTO.
- ▶ TENTAR DERRUBAR AS OLIGARQUIAS: essas oligarquias dominavam os Estados.
- ▶ ELIMINAR OS VÍCIOS DA REPÚBLICA VELHA: coronelismo, voto de cabresto, esquema café com leite, corrupção.
- ▶ DERRUBAR O PRESIDENTE ARTHUR BERNARDES: representante do esquema café com leite, dos arranjos políticos, da corrupção...

A COLUNA PRESTES: 1924-1927

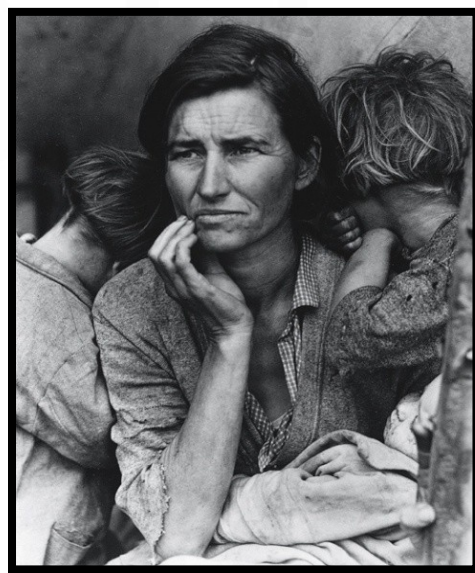
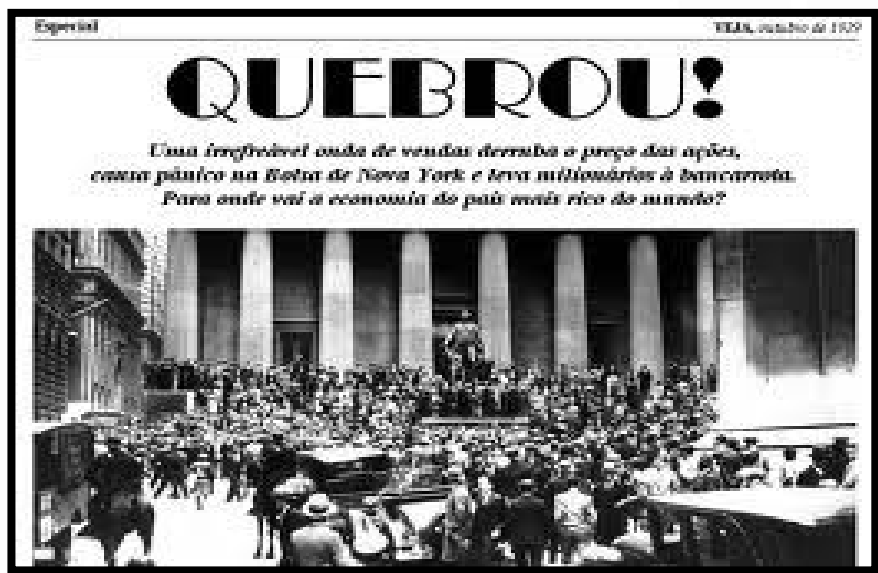


*Prestes,
na Coluna*



CONTEXTO DE CRISE NO BRASIL

- **Social:** exclusão/opressão: trabalhadores, insatisfação das camadas médias urbanas.
- **Política:** Tenentismo, declínio da aristocracia cafeeira, “racha” no esquema SP x MG.
- **Econômica:** quebra da Bolsa de NY (1929) e crise da cafeicultura.



ERA VARGAS 1930-1945



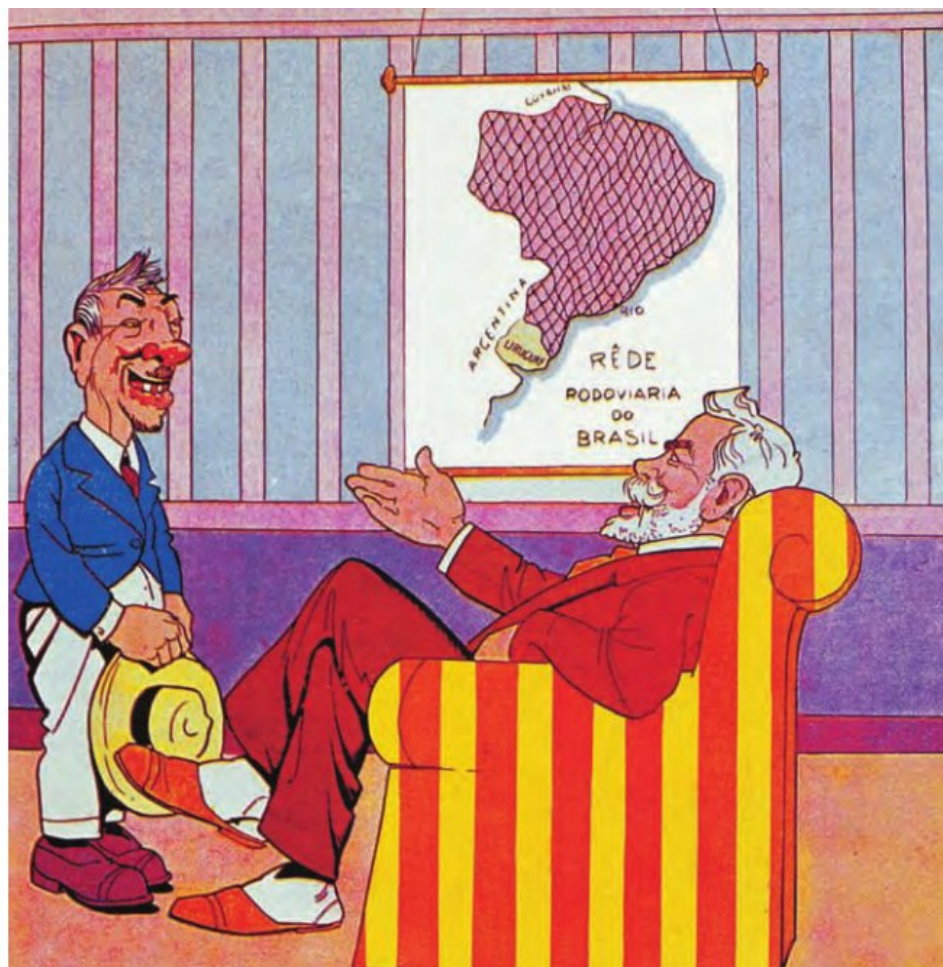
A “REVOLUÇÃO” DE 1930.

CONTEXTO: Crise das Oligarquias.

- Insatisfações dos novos atores sociais.
- Críticas ao Brasil da Rep. Velha.
- Novas propostas para o Brasil.
- Efeitos da Quebra da Bolsa de N.Y.
- Crise na economia cafeeira.
- Rupturas internas: dissidências = esgotamento do pacto oligárquico.
- Racha no “Eixo” São Paulo- Minas = questionamento aos cafeicultores.
- Eleições de 1930: W. Luís (SP) apoia Júlio Prestes (SP).
- Forte oposição: Aliança Liberal = MG + RS (Vargas) + PB (J. Pessoa).
- Apoio a Vargas: Dissidências Oligárquicas + Tenentes + Industriais.



Washington Luís



Jeca – “Parabéns, ‘Seu Washington, está eleito presidente por algumas centenas de mil votos.”

Washington – “Obrigado. Não precisava tanto... Bastava apenas um voto...”

O Eleito, charge de Storni, Revista Careta, ano 19, n.926, 20 mar. 1926.

ANTES DE 1930...



Vai Quebrar! (Tesourada)
Jeca: - Virgem Maria! Será que eu aguento?!
(Belmonte, 1927)

ANTES DAS ELEIÇÕES DE 1930.



*PARTIDO DEMOCRÁTICO, dissidência do PRP, São Paulo.
Cafeicultores, Burguesia Industrial, Classe Média*



NEGO

AS ELEIÇÕES DE 1930.

RACHA NO ESQUEMA CAFÉ COM LEITE



AS ELEIÇÕES DE 1930.

RACHA NO ESQUEMA CAFÉ COM LEITE



AS ELEIÇÕES DE 1930.



1930...

Foi assassinado o Presidente João Pessoa, da Parahyba

O criminoso Duarte Dantas atacou-o de surpresa e foi ferido pelo motorista da vítima

A DESPEDIDA OFFICIAL DO EMBAXADOR ATOLICO

As benemerencias adquiridas por S. Ex perante os brasileiros

[illegible]

de momento, afirmação feita pelo diretor da agência, que não quer ser visto como alguém que quer levar o público a acreditar que o governo brasileiro não tem condições de fazer um trabalho sério de comunicação. Segundo ele, a agência não quer ser vista como alguém que quer levar o público a acreditar que o governo brasileiro não tem condições de fazer um trabalho sério de comunicação.

De fato, quando se fala em "desenvolvimento econômico", não se trata de uma expressão neutra, mas de uma expressão carregada de valores. E, portanto, de uma expressão que pode ser usada para justificar a exploração e a dominação de uma classe social por outra.

Il primo, che ha già
una struttura, è un
sistema di gestione
della qualità, che è
basato su un ciclo di
P.D.C.A. (Plan-Do-Check-Act), e che
ha come obiettivo
il miglioramento
continuo della qualità
dei prodotti e dei
servizi. Il secondo
è un sistema di
gestione della qualità
basato su un ciclo di
P.D.C.A. (Plan-Do-Check-Act), e che
ha come obiettivo
il miglioramento
continuo della qualità
dei prodotti e dei
servizi. Il terzo è un
sistema di gestione
della qualità, che è
basato su un ciclo di
P.D.C.A. (Plan-Do-Check-Act), e che
ha come obiettivo
il miglioramento
continuo della qualità
dei prodotti e dei
servizi. Il quarto è un
sistema di gestione
della qualità, che è
basato su un ciclo di
P.D.C.A. (Plan-Do-Check-Act), e che
ha come obiettivo
il miglioramento
continuo della qualità
dei prodotti e dei
servizi. Il quinto è un
sistema di gestione
della qualità, che è
basato su un ciclo di
P.D.C.A. (Plan-Do-Check-Act), e che
ha come obiettivo
il miglioramento
continuo della qualità
dei prodotti e dei
servizi. Il sesto è un
sistema di gestione
della qualità, che è
basato su un ciclo di
P.D.C.A. (Plan-Do-Check-Act), e che
ha come obiettivo
il miglioramento
continuo della qualità
dei prodotti e dei
servizi. Il settimo è un
sistema di gestione
della qualità, che è
basato su un ciclo di
P.D.C.A. (Plan-Do-Check-Act), e che
ha come obiettivo
il miglioramento
continuo della qualità
dei prodotti e dei
servizi. L'ottavo è un
sistema di gestione
della qualità, che è
basato su un ciclo di
P.D.C.A. (Plan-Do-Check-Act), e che
ha come obiettivo
il miglioramento
continuo della qualità
dei prodotti e dei
servizi. Il nono è un
sistema di gestione
della qualità, che è
basato su un ciclo di
P.D.C.A. (Plan-Do-Check-Act), e che
ha come obiettivo
il miglioramento
continuo della qualità
dei prodotti e dei
servizi. Il decimo è un
sistema di gestione
della qualità, che è
basato su un ciclo di
P.D.C.A. (Plan-Do-Check-Act), e che
ha come obiettivo
il miglioramento
continuo della qualità
dei prodotti e dei
servizi.

de viagens, a uma ou várias localidades, através das quais, da época, se difundiu profundamente a ideia de liberdade e a finalidade da vida humana.

Se os primeiros Egípcios puderam ver Anteficão e os Anteficões, talvez considerassem

100

**O CRIME IMPRESSIONOU FUNDAMENTE A CAPITAL
PERNAMBUCANA**

GRUPPO EDITORIALE Il gruppo di lavoro formato da tutti gli editori del Gruppo Editoriale dell'Asso-
ciamento dei Sindacati Italiani, presieduto dal Presidente del Gruppo,
partecipa ad ogni decisione che
concerna l'attività editoriale del
gruppo, in quanto a politica
editoriale, programmi, contenuti,
struttura, organizzazione e gestione
della attività editoriale.

...e, portanto, não se pode falar em uma única e única...

CHINA OCCURRED @
ASACUATPO
PRESIDENTE 1940
PERSONA FUI ATTO
GUDO NO TURACAD

[illegible][illegible]

PRESIDENTE

**PRUDENTE ALLA PERDA**

COUSAS DA POLITICA

Após um dia de calma, um facto surpreendente — o silêncio do Sr. Olegário Marçal — As eleições em Santiago — Numa

• **Chambre laudat** selon le **Journal**. Elle sera plus ouverte à ce qu'on appelle l'activité humaine du fait de son caractère. Elle sera plus ouverte à ce qu'on appelle l'activité humaine du fait de son caractère.

[illegible]

Una a sinistra in Canada.
L'Europa, a destra, un territorio
che si estende più in là.
Una a sinistra in Canada.
L'Europa, a destra, un territorio
che si estende più in là.

depois de alguns dias, os pais foram avisados e, em seguida, os irmãos chegaram. O pai, então, foi para a casa dos pais e, em seguida, os irmãos chegaram. O pai, então, foi para a casa dos pais e, em seguida, os irmãos chegaram.

TRANSACCIONES DE OFICIALES

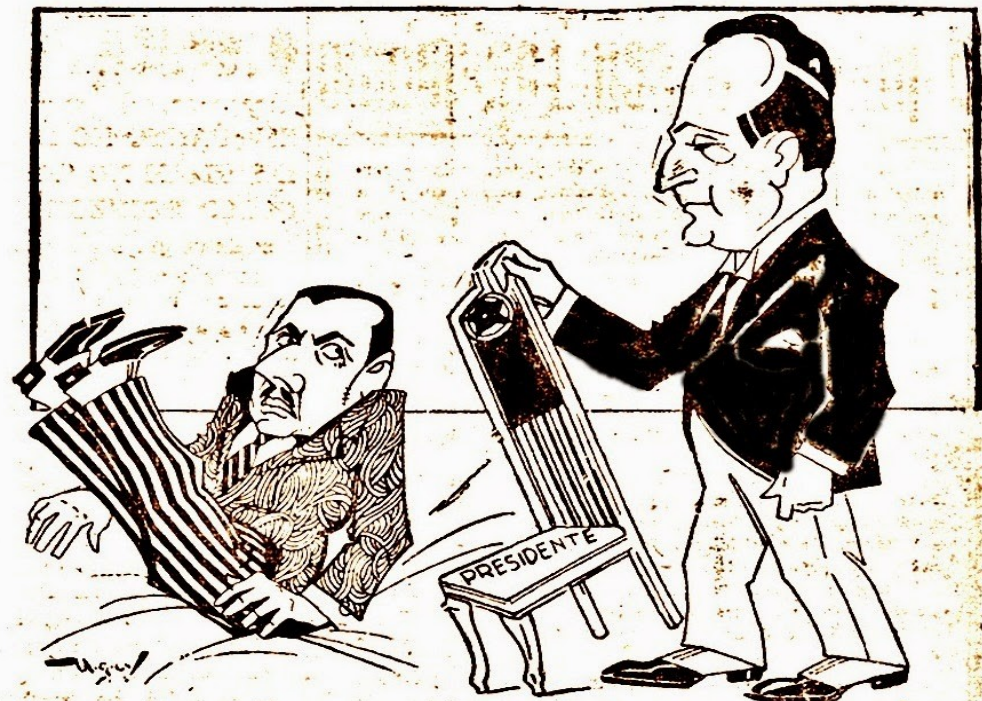
...do que vem a ser o
...do que vem a ser o
...do que vem a ser o

Antônio Carlos de Andrada:
“Façamos a Revolução antes que o povo a faça!”

João Pessoa: *“Prefiro dez Júlio Prestes que uma guerra civil (Revolução) no Brasil.”*

NEGO

APÓS AS ELEIÇÕES DE 1930.



**GETÚLIO VARGAS - Com licença,
“seu” Julinho ...**

Alusão ao êxito da Revolução de 1930 que colocou Getúlio Vargas no comando do Brasil

NA VESPERA DO CASAMENTO



JULINHO — Foi-se embora e me deixou!...

Julio Prestes venceu a eleição presidencial de 1930, na qual representou a situação e enfrentou a Aliança Liberal. Mas a morte de João Pessoa, candidato a vice e aliado de Vargas, desencadeou o processo revolucionário que levou Getúlio ao poder. A charge de Storni, de novembro de 1930, mostra a decepção do candidato do governo.

Na véspera do casamento

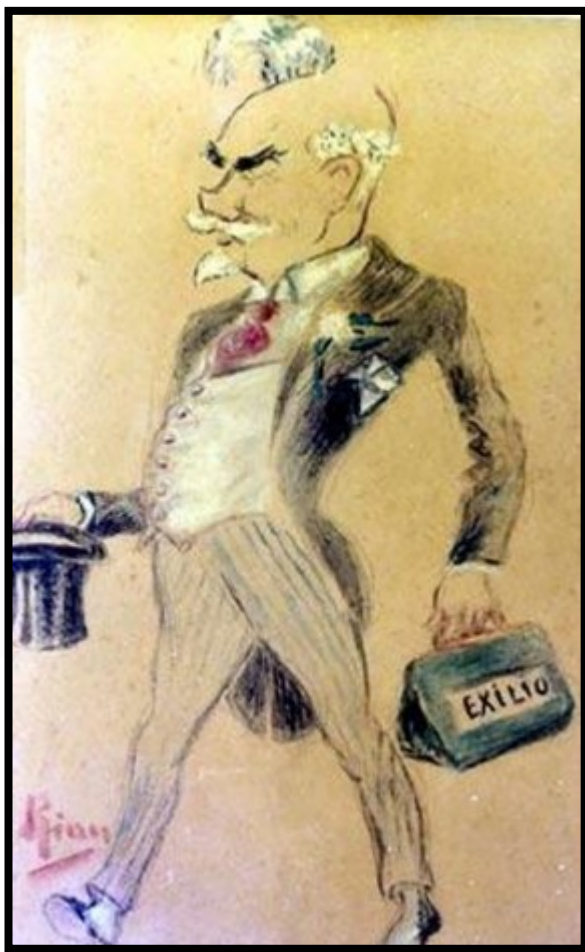
Julinho: — Foi-se embora e me deixou!...

APÓS AS ELEIÇÕES DE 1930.

1930!



Ilustração de Mollica para a obra de Joel Rufino dos Santos



ERA VARGAS: 1930-1945



Posse de Getúlio em 1930 - o início da Era Vargas



ERA VARGAS: 1930 - 1945

- Governo CENTRAL forte (Estado Autoritário): Centralização político-administrativa (Rio).
 - Política: Estados, prefeituras, Legislativos...
- Intervenção do Estado (Governo Federal) - Economia: controle café, Estatais...
 - Social: controle dos sindicatos, direitos sociais...
- Crise Agrário-Oligárquica.
- Queda das Oligarquias = Interventores nos Estados (Tenentes).
- Política Industrial: minério (Vale), aço (CSN), Usinas, petróleo...
- Crescimento Urbano-Industrial.
- Questões sociais: caso de POLÍTICA = Leis trabalhistas.
- Governo Personalista - Populismo Varguista.
- Política de massas: culto ao líder, retrato, propaganda, Rádio.



POLÍTICA: ERA VARGAS

- FORTALECE O PODER CENTRAL (Rio de Janeiro).
- EXECUTIVO FORTALECIDO – Todos os Legislativos foram fechados.
- QUEDA DOS GOVERNADORES – afastamento das oligarquias estaduais.
- FEDERALISMO SUSPENSO – Estados sem autonomia, bandeiras queimadas.
- PRESENÇA/PARTICIPAÇÃO DOS MILITARES (Tenentes): ideia de moralizar.
- AUTORITARISMO: LSN, repressão, prisões, proibição de greves, exílio...
- NACIONALISMO: ideia de alcançar a soberania nacional (Estado Forte).

FASE PROVISÓRIA: 1930/1934



Constituição de 1891: ANULADA = Legislativos FECHADOS

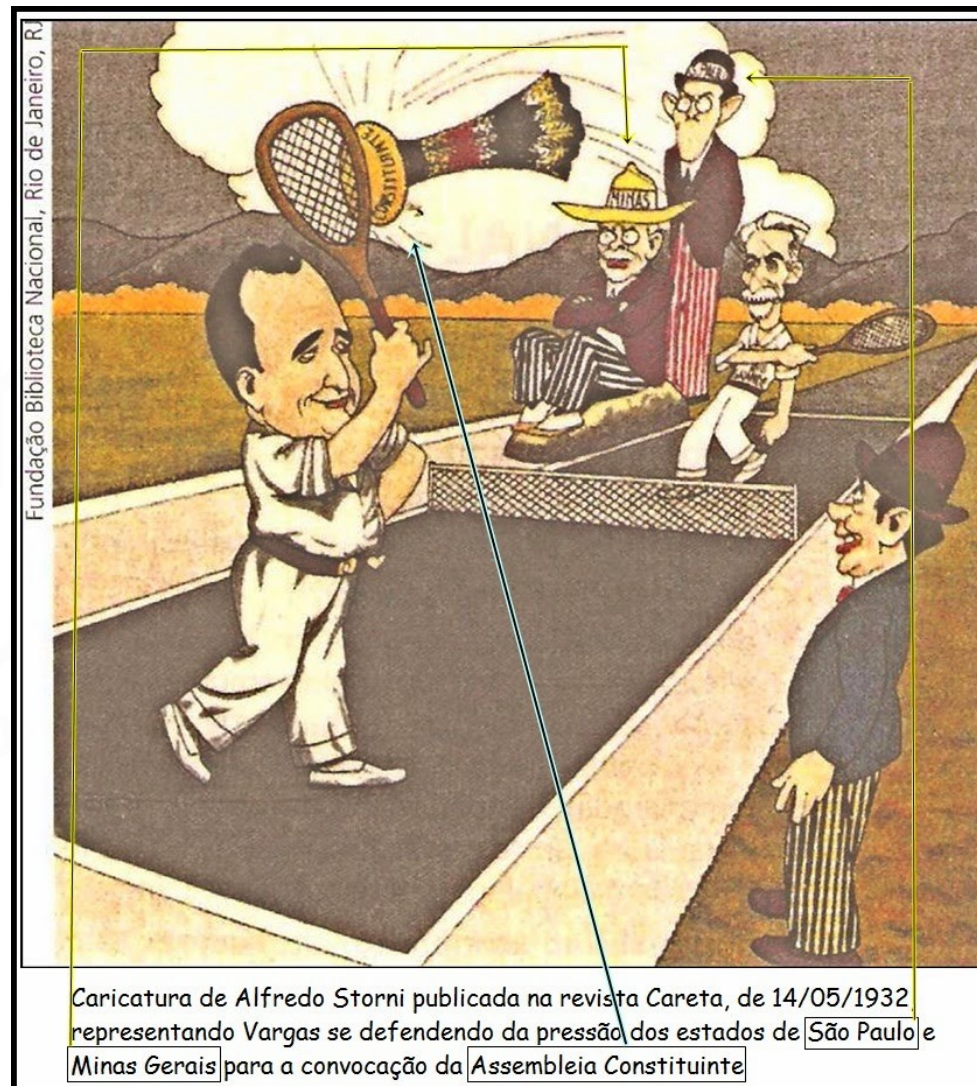
GOVERNO PROVISÓRIO

- ANULAÇÃO: CONSTITUIÇÃO DE 1891.
- FECHAMENTO: LEGISLATIVOS.
- QUEDA: GOVERNADORES (PRESIDENTES).
- NOMEIOU: INTERVENTORES PARA OS ESTADOS (MILITARES).
- AVANÇOS: MINISTÉRIOS: TRABALHO, INDÚSTRIA, COMÉRCIO + MEC.
- LEI DOS 2/3 + LEIS: DIREITOS TRABALHISTAS.
- CÓDIGO DOS INTERVENTORES.

FASE PROVISÓRIA: 1930/1934



INTERVENTORES NOS ESTADOS.
MILITARES (TENENTES)



FASE PROVISÓRIA: 1930/1934



Quando as circunstâncias permitem.

- Moço, moço, esse bonde passa na Rua da Constituição?
- Às vezes.

Desenho de J. Carlos.

REVOLTA PAULISTA DE 1932

- CONTRA A CENTRALIZAÇÃO DO PODER/VARGAS.
- CONTRÁRIOS: INTERVENTOR – MILITAR/NORDETINO.
- DEFESA DO FEDERALISMO & RETORNO DOS PAULISTAS.
- BANDEIRA DA RECONSTITUCIONALIZAÇÃO DO PAÍS.
- MORTE DOS ESTUDANTES: M.M.D.C.
- FORÇAS PAULISTAS + ELITES x FORÇAS FEDERAIS



Obs.: OS PAULISTAS... DERROTA MILITAR, VITÓRIA MORAL!

REVOLTA PAULISTA DE 1932



REVOLTA PAULISTA DE 1932



REVOLTA PAULISTA DE 1932



REVOLTA PAULISTA DE 1932



REVOLTA PAULISTA DE 1932



**3ª
SÉRIE**

CANAL SEDUC-PI3



PROFESSOR (A):

**FLÁVIO
COELHO**



DISCIPLINA:

HISTÓRIA



AULA Nº:

09



CONTEÚDO:

A ERA VARGAS



TEMA GERADOR:

01/06/2020



HISTÓRIA

Prof. Flávio Coelho

VARGAS VISITA O PIAUÍ - 1933



Felismino, Diretor de Instrução no Piauí, recebe Getúlio
Vargas e Landri Sales na Escola Normal

VARGAS VISITA O PIAUÍ - 1933



Getúlio Vargas no Colégio das Irmãs, Teresina, 1933

ERA VARGAS

➤ CÓDIGO ELEITORAL: 1932.

- 📖 Voto Secreto.
- 📖 Voto Feminino.
- 📖 Deputados Classistas.
- 📖 Justiça Eleitoral = combate às fraudes...

➤ Convocação de Assembleia Constituinte.

➤ CONSTITUIÇÃO DE 1934:

- 📖 Voto direto + secreto + feminino.
- 📖 Nacionalização: quedas d'agua, minas, riquezas...
- 📖 Direitos Trabalhistas: salário mínimo, férias, aposentadoria, descanso, licença materna.
- 📖 Eleição do Presidente = indireta. (Congresso Nacional).

Obs.: **Vargas eleito para um mandato de 4 anos! (1934-1938)**



QUESTÃO ENEM - 2016

1. (ENEM 2016) A regulação das relações de trabalho compõe uma estrutura complexa, em que cada elemento se ajusta aos demais. A Justiça do Trabalho é apenas uma das peças dessa vasta engrenagem. A presença de representantes classistas na composição dos órgãos da Justiça do Trabalho [e também resultante da montagem dessa regulação. O poder normativo também reflete essa característica. Instituída pela Constituição de 1934, a Justiça do Trabalho só vicejou no ambiente político do Estado Novo instaurado em 1937. (ROMITA, A. S.

Justiça do Trabalho: produto do Estado Novo. In: PANDOLFI, D. (org.). Repensando o Estado Novo. Rio de Janeiro: FGV, 1999.)

A criação da referida instituição estatal na conjuntura histórica abordada teve por objetivo:

- a) Legitimar os protestos fabris.
- b) Ordenar os conflitos laborais.
- c) Oficializar os sindicatos plurais.
- d) Assegurar os princípios liberais.
- e) Unificar os salários profissionais.

QUESTÃO ENEM

2. (ENEM 2011) É difícil encontrar um texto sobre a Proclamação da República no Brasil que não cite a afirmação de Aristides Lobo, no Diário Popular de São Paulo, de que “o povo assistiu àquilo bestializado”. Essa versão foi relida pelos enaltecedores da Revolução de 1930, que não descuidaram da forma republicana, mas realçaram a exclusão social, o militarismo e o estrangeirismo da fórmula implantada em 1889. Isto porque o Brasil brasileiro teria nascido em 1930 (MELLO, M. T. C. A república consentida: cultura democrática e científica no final do Império. Rio de Janeiro: FGV, 2007 (adaptado)).

O texto defende que a consolidação de uma determinada memória sobre a Proclamação da República no Brasil teve, na Revolução de 1930, um de seus momentos mais importantes. Os defensores da Revolução de 1930 procuraram construir uma visão negativa para os eventos de 1889, porque esta era uma maneira de

- a) valorizar as propostas políticas democráticas e liberais vitoriosas.
- b) resgatar simbolicamente as figuras políticas ligadas à Monarquia.
- c) criticar a política educacional adotada durante a República Velha.
- d) legitimar a ordem política inaugurada com a chegada desse grupo ao poder.
- e) destacar a ampla participação popular obtida no processo da Proclamação.

QUESTÃO ENEM

(Enem-1015) A Justiça Eleitoral foi criada em 1932, como parte de uma ampla reforma no processo eleitoral incentivada pela Revolução de 1930. Sua criação foi um grande avanço institucional, garantindo que as eleições tivessem o aval de um órgão teoricamente imune à influência dos mandatários. (TAYLOR, M. Justiça Eleitoral. In: AVRITZER, L.; ANASTASIA, F. *Reforma política no Brasil*. Belo Horizonte: UFMG, 2006 (adaptado).

Em relação ao regime democrático no país, a instituição analisada teve o seguinte papel:

a) Parte superior do formulário

Implementou o voto direto para presidente.

b) Combateu as fraudes sistemáticas nas apurações.

c) Alterou as regras para as candidaturas na ditadura.

d) Impulsionou as denúncias de corrupção administrativa.

e) Expandiu a participação com o fim do critério censitário.

FASE CONSTITUCIONAL – VOTO FEMININO



Foto histórica registra a participação da mulher pela primeira vez em eleições no Brasil



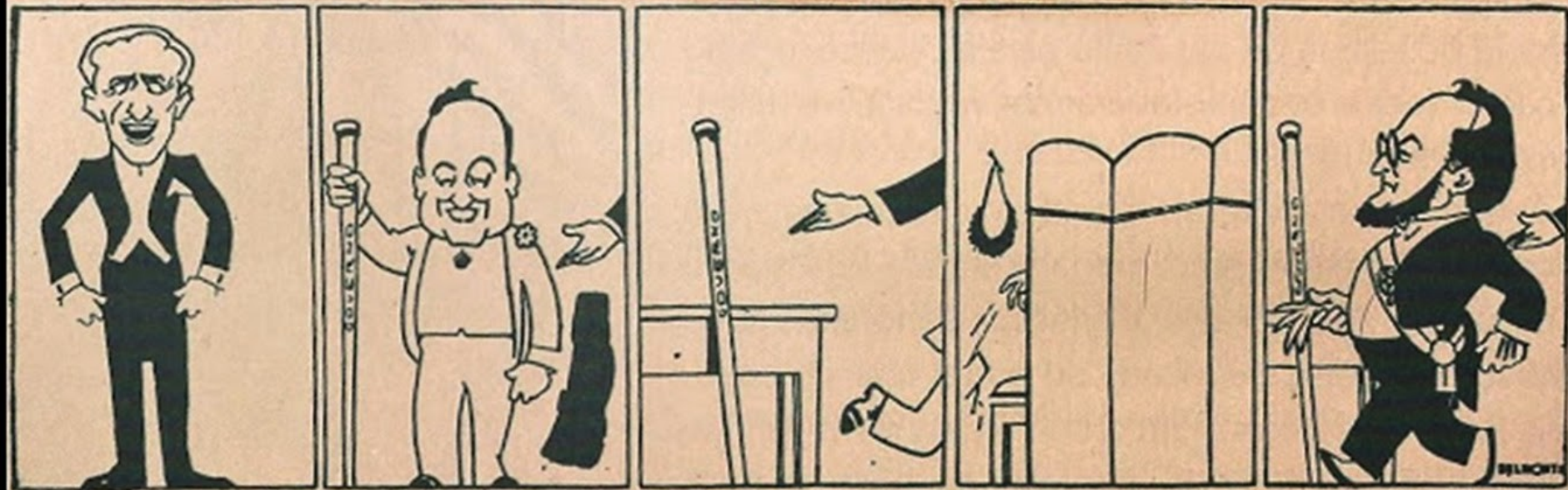
Carlota em
meio a um
Congresso só
de homens

ERA VARGAS: FASE CONSTITUCIONAL

Tomou posse da presidencia da Republica o sr. Getulio Vargas

POR OCCASIAO DA SOLENNIDADE REALIZADA ESTA TARDE NO PALACIO TIRADENTES, O SR. GETULIO VARGAS LEU UM MANIFESTO A NAÇÃO, HISTORIANDO OS TRABALHOS DO GOVERNO PROVISORIO

“O problema do Brasil é a Constituição Brasileira. O primeiro dever do governante é tirar o povo da canga obscura que o tem envolvido pelos seculos afóra”



MEUS SENHORES! AGORA...

O SR. CHEFE DO GOVERNO PROVISÓRIO

...VAE TRANSMITIR O GOVERNO

APÓS AS FORMALIDADES LEGAES... AO PRESIDENTE CONSTITUCIONAL DA REPUBLICA!

Belmonte, 20 de julho de 1934. Posse do presidente Getúlio Vargas

ERA VARGAS: FASE CONSTITUCIONAL

O SR. VARGAS SUBSTITUIRÁ O SR. GETULIO



O DITADOR

O SR. GETULIO, ACTUAL CHEFE DO GOVERNO PROVISÓRIO

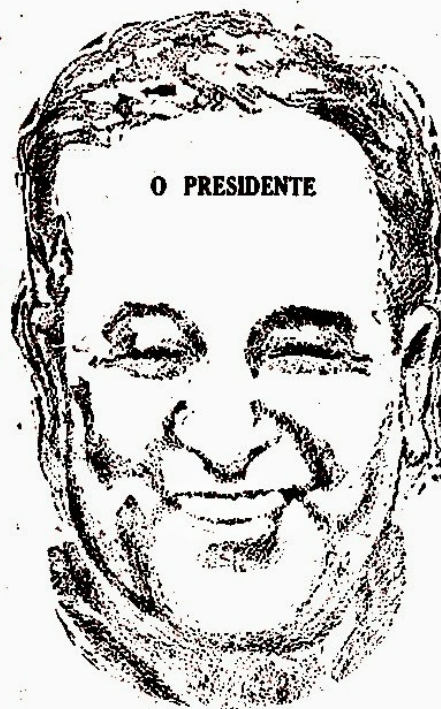
RIO, 12 — Na sessão de hontem da Constituinte, o sr. João Villas Boas pediu a retirada do seu requerimento sobre a posse do presidente da Republica para substituí-lo por uma indicação, de conformidade com o regimento.

O sr. Fabio Sodré apresentou, nesse sentido, uma sugestão á mesa, com os seguintes itens:

“Exercerá a função de presidente da Republica até a posse do presidente eleito, o actual chefe de governo, assumindo o cargo, na sua falta ou impedimento, o presidente da Assembléa Constituinte:

Paragrapho... — Na falta definitiva do presidente eleito ou se não tomar posse o mesmo dentro do praso de 15 dias subsequentes á eleição

(Cancelo na 6.ª pagina).



O PRESIDENTE

O sr. Vargas, que substituirá o sr. Getulio até a posse do presidente eleito, segundo a indicação do sr. Fabio Sodré

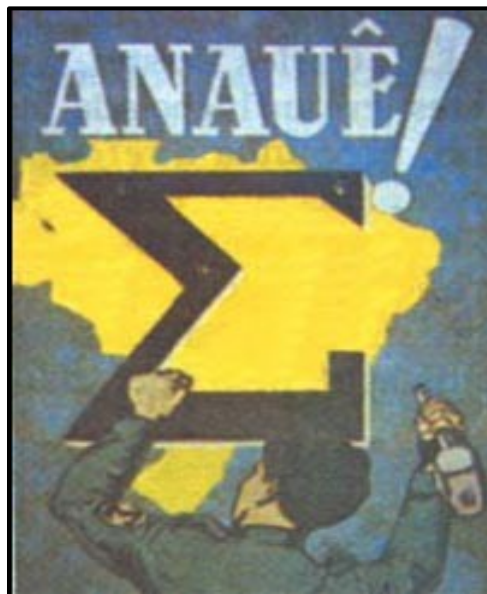
ERA VARGAS: PARTIDOS POLÍTICOS

A.I.B. (AÇÃO INTEGRALISTA BRASILEIRA).

- Ideologia: Fascista (extrema direita)
- Líder: Plínio Salgado.
- Lema: Deus, Pátria, Família.
- Caráter: anticomunista, nacionalista, xenófoba, militarista, autoritária.
- Objetivo: Estado corporativo, antidemocrático, autoritário.
- Símbolo: letra sigma Σ
- Saudação: *Anauê!*



AÇÃO INTEGRALISTA BRASILEIRA (A.I.B.)



Blog do Iba Mendes



ERA VARGAS: PARTIDOS POLÍTICOS

- **A.N.L. (ALIANÇA NACIONAL LIBERTADORA).**
 - Ideologia: COMUNISTA.
 - Líder: Luís Carlos Prestes.
 - Defesa: reforma agrária, combate ao imperialismo, nacionalização das multi's, calote na dívida externa, queda de Vargas e governo popular.



Obs.: Vargas reage (põe a ANL na ilegalidade): Lei Segurança Nacional.

Destaque: **A INTENTONA COMUNISTA (1935).**

Obs.: Prestes e Olga Benário tentam tomar o poder e são presos...

ALIANÇA NACIONAL LIBERTADORA (ANL)



FASE CONSTITUCIONAL: RADICALISMO POLÍTICO

Reproduz as disputas que ocorriam na Europa.

ANL (Aliancistas) x AIB (Integralistas)



Ideologia:	Comunistas	Fascistas
Líder:	Luís Carlos Prestes	Plínio Salgado
Combate:	capitalismo, imperialismo fascismos, latifúndio.	comunismo, internacionalismo democracia, liberalismo.
Defesa:	nacionalismo \$, governo popular reforma agrária.	governo autoritário Nacionalismo, partido único
Lema:	Paz, Terra e Liberdade	Deus, Pátria, Família

LUÍS CARLOS PRESTES & OLGA BENÁRIO



1935 = INTENTONA COMUNISTA = PRISÃO DE PRESTES E OLGA
LEI DE SEGURANÇA NACIONAL (CONTRA O "PERIGO VERMELHO")

ELEIÇÕES 1938 = VARGAS: ESTRATEGISTA



EXERCÍCIOS

1. COMPARE O CONTEXTO EUROPEU E NORTE-AMERICANO NO PÓS-1ª GUERRA.
2. EXPLICAR O AMERICAN WAY OF LIFE.
3. APONTE 3 FATORES CONTRIBUINTES À QUEBRA DA BOLSA DE NY.
4. COMO SE EXPLICA A MUNDIALIZAÇÃO DA CRISE APÓS A QUEBRA DA BOLSA?
5. EXPLICAR O NEW DEAL E A RECUPERAÇÃO DOS EUA.