

**2ª  
SÉRIE**

# **CANAL SEDUC-PI2**



PROFESSOR (A):

**THARCIO  
VASCONCELOS**



DISCIPLINA:

**BIOLOGIA**



AULA Nº:



CONTEÚDO:

**PROTOZOÓSES**



TEMA GERADOR:



DATA:

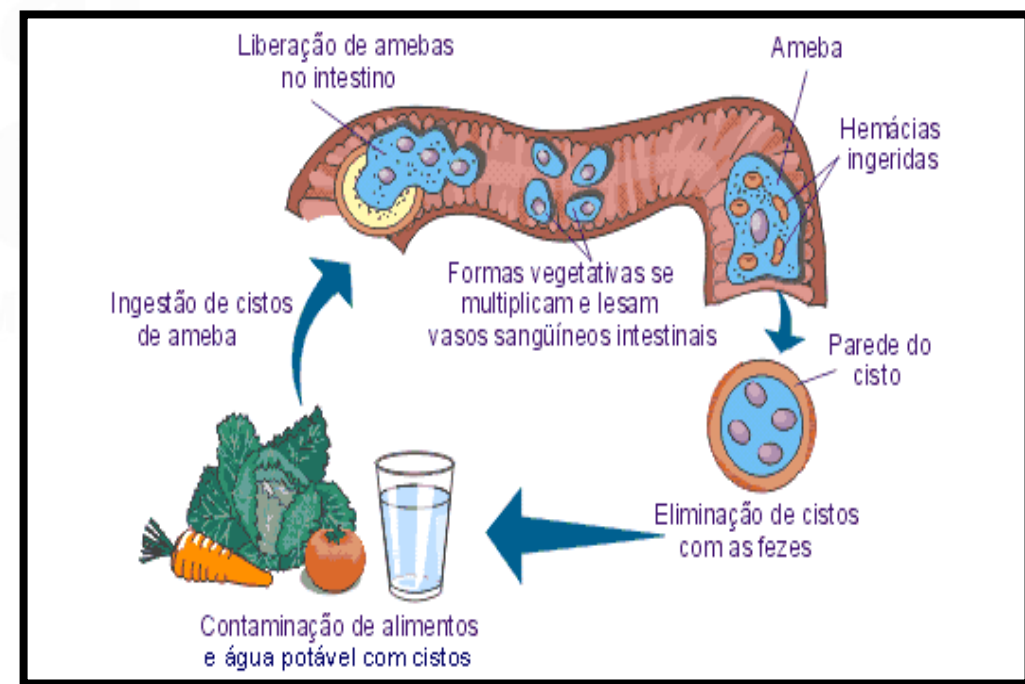
**02.06.2020**

# ✓ PROTOZOÓSES

## - AMEBÍASE(DISENTERIA AMEBIANA)

**Agente etiológico:** *Entamoeba histolytica*(parasita intestinal)

- **Transmissão:** ingestão de cistos em água e alimentos.
- **Sintomas:** disenteria, anemia, ulcerações na parede intestinal, necroses hepáticas, pulmonares e cerebrais.
- **Profilaxia:** saneamento básico, higiene pessoal, cuidados com água e alimentos.



# ✓ PROTOZOÓSES

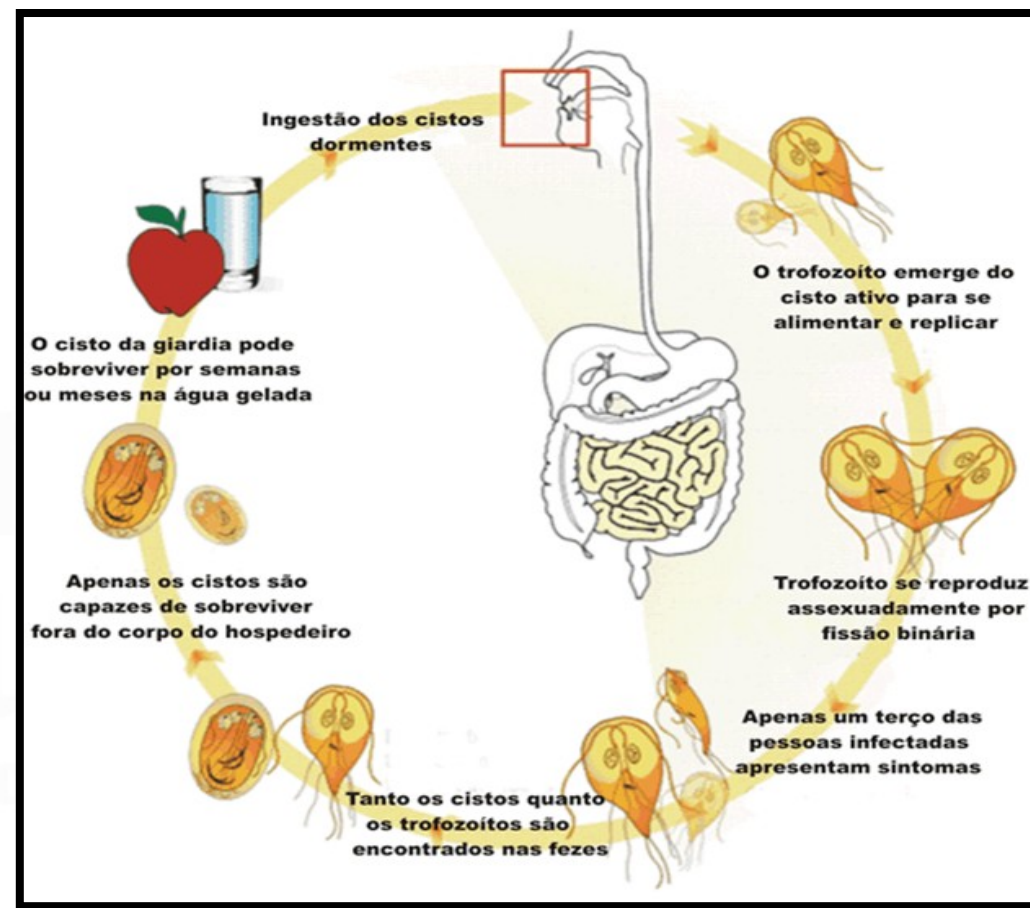
## - GIARDÍASE

Agente etiológico: *Giardia lamblia*

- **Transmissão:** ingestão de cistos em água e alimentos.

- **Sintomas:** diarreia, duodenite (lesões na parede intestinal), cólicas...

- **Profilaxia:** saneamento básico, higiene pessoal, cuidados com água e alimentos.

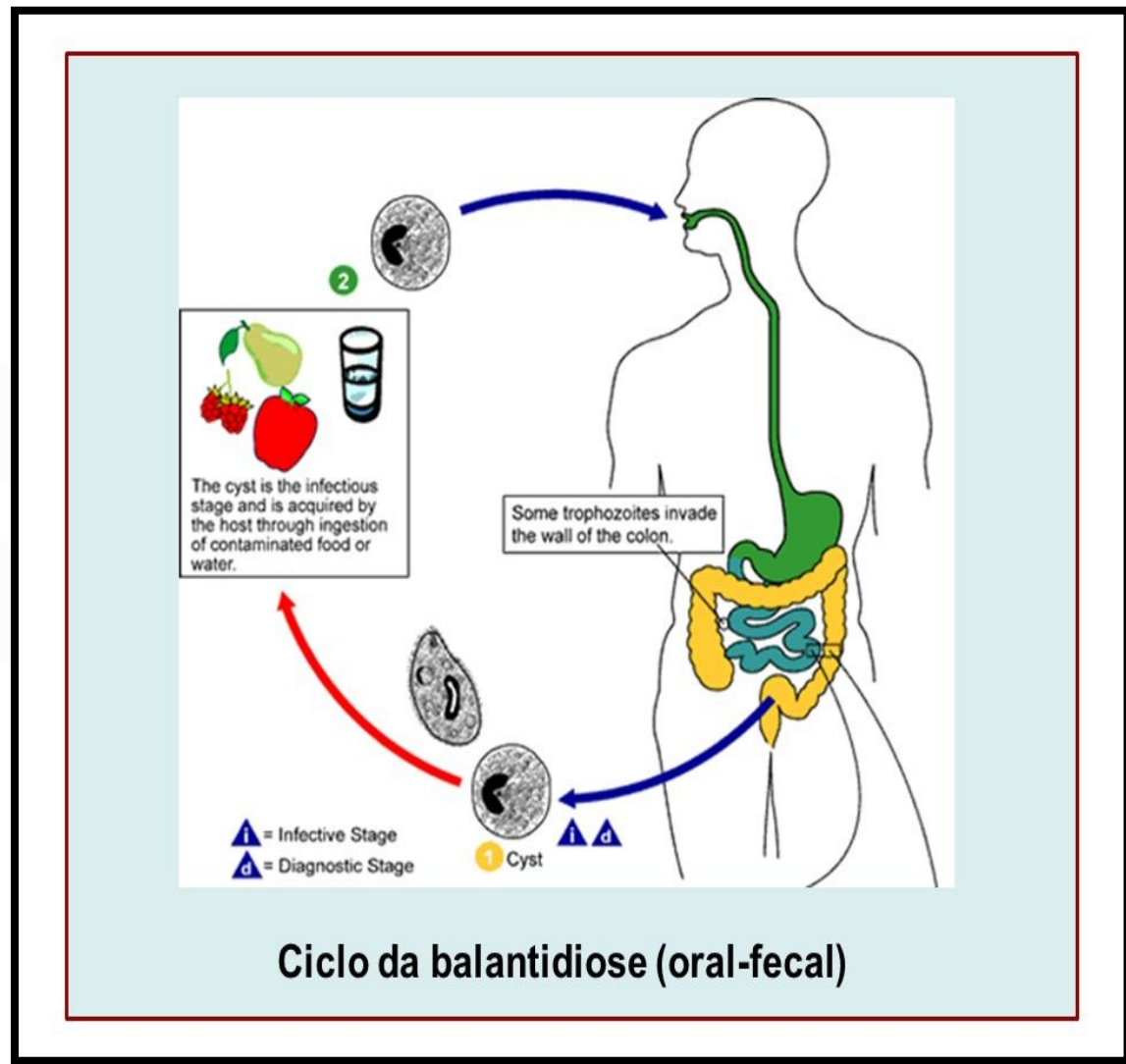




# ✓ PROTOZOÓSES

## - BALANTIDIOSE

- **Agente etiológico:** *Balantidium coli*
- **Transmissão:** ingestão de cistos em água e alimentos.
- **Sintomas:** febre, náuseas, lesões no intestino grosso, diarreia com sangue.
- **Profilaxia:** saneamento básico, higiene pessoal, cuidados com água e alimentos.



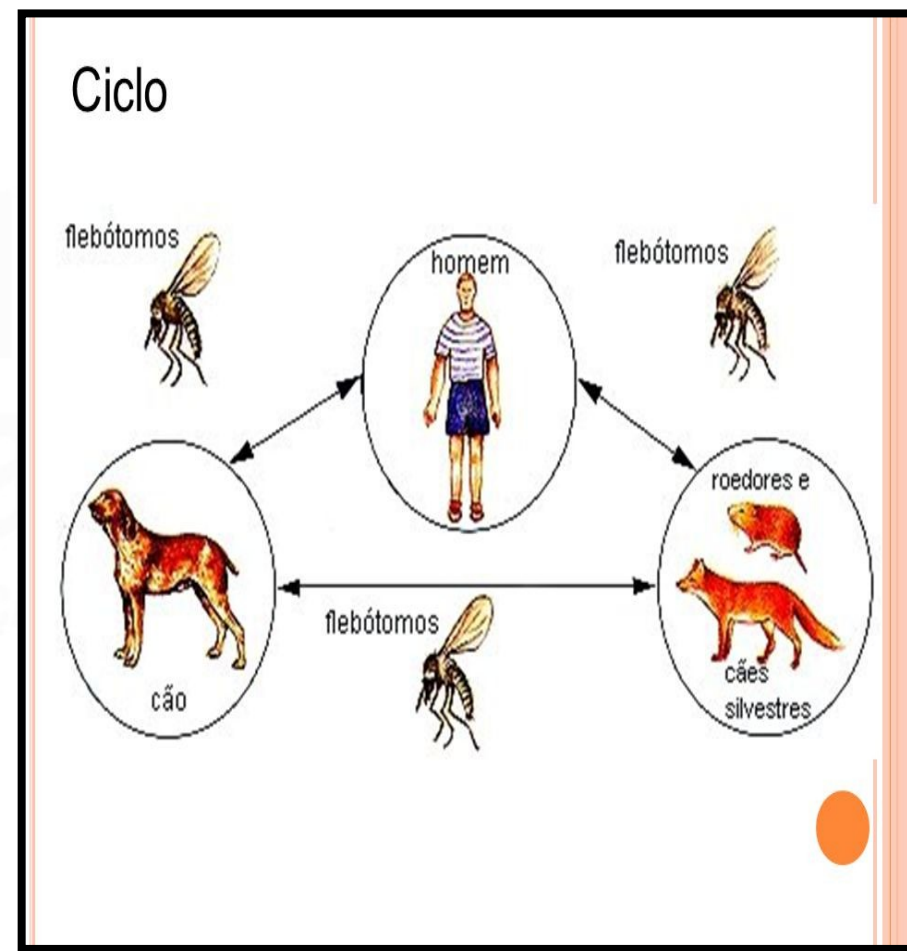
# ✓ PROTOZOoses

## LEISHMANIOSES

### Ag. Etiológicos

- *Leishmania brasiliensis* (úlceras de Bauru)
- *Leishmanis chagasi* (calazar- leishmaniose visceral)

**Transmissão:** picada da ♀ do mosquito palha (*Phlebotomus* e *Lutzomyia*).



# ✓ PROTOZOoses

## Sintomas:

- Úlcera de Bauru: úlceras de difícil cicatrização, deformações em mucosas e cartilagens.



- Calazar: lesões no baço, fígado, rins e intestino, redução do tecido hematopoiético.

**Profilaxia:** combate ao vetor, tratamento do doente, vacinas, eliminação de animais doentes.



# ✓ PROTOZOÓSES

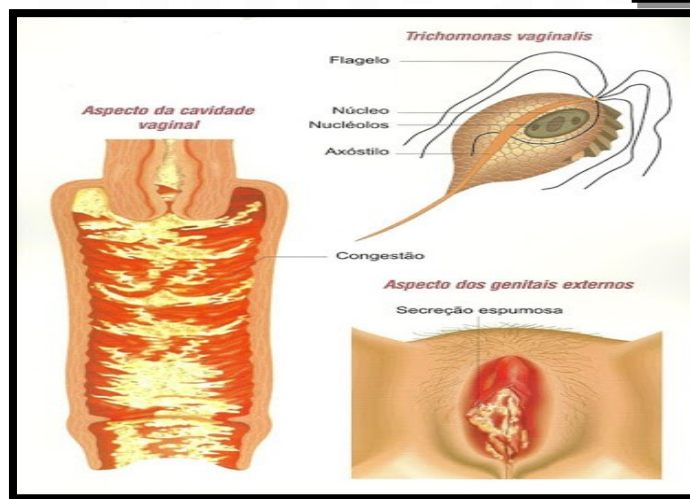
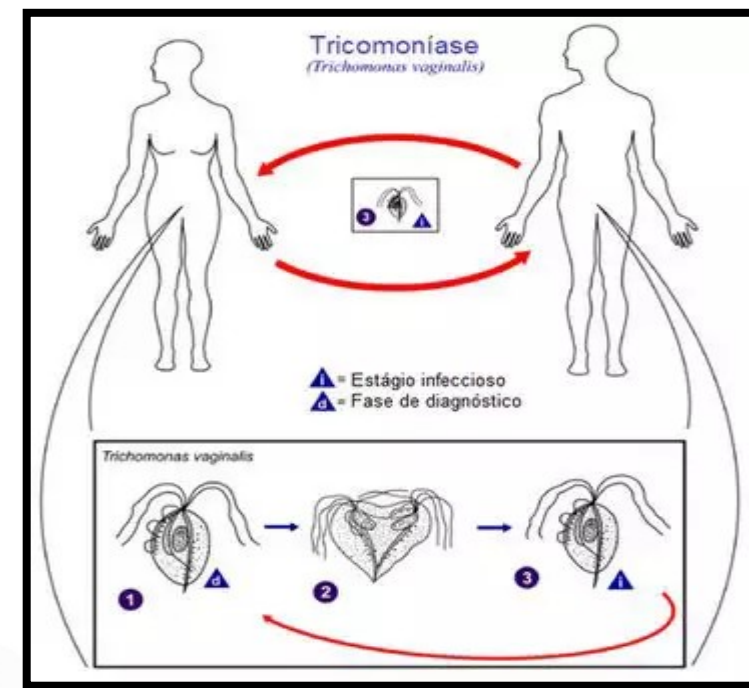
## TRICOMONÍASE

**Agente etiológico:** *Trichomonas vaginalis*

**Transmissão:** contato sexual, uso de sanitários e piscinas públicas, e roupas íntimas em comum (ex: toalhas).

**Sintomas:** uretrite, prurido e leucorreia.

**Profilaxia:** preservativos, cuidados higiênicos



# ✓ PROTOZOÓSES

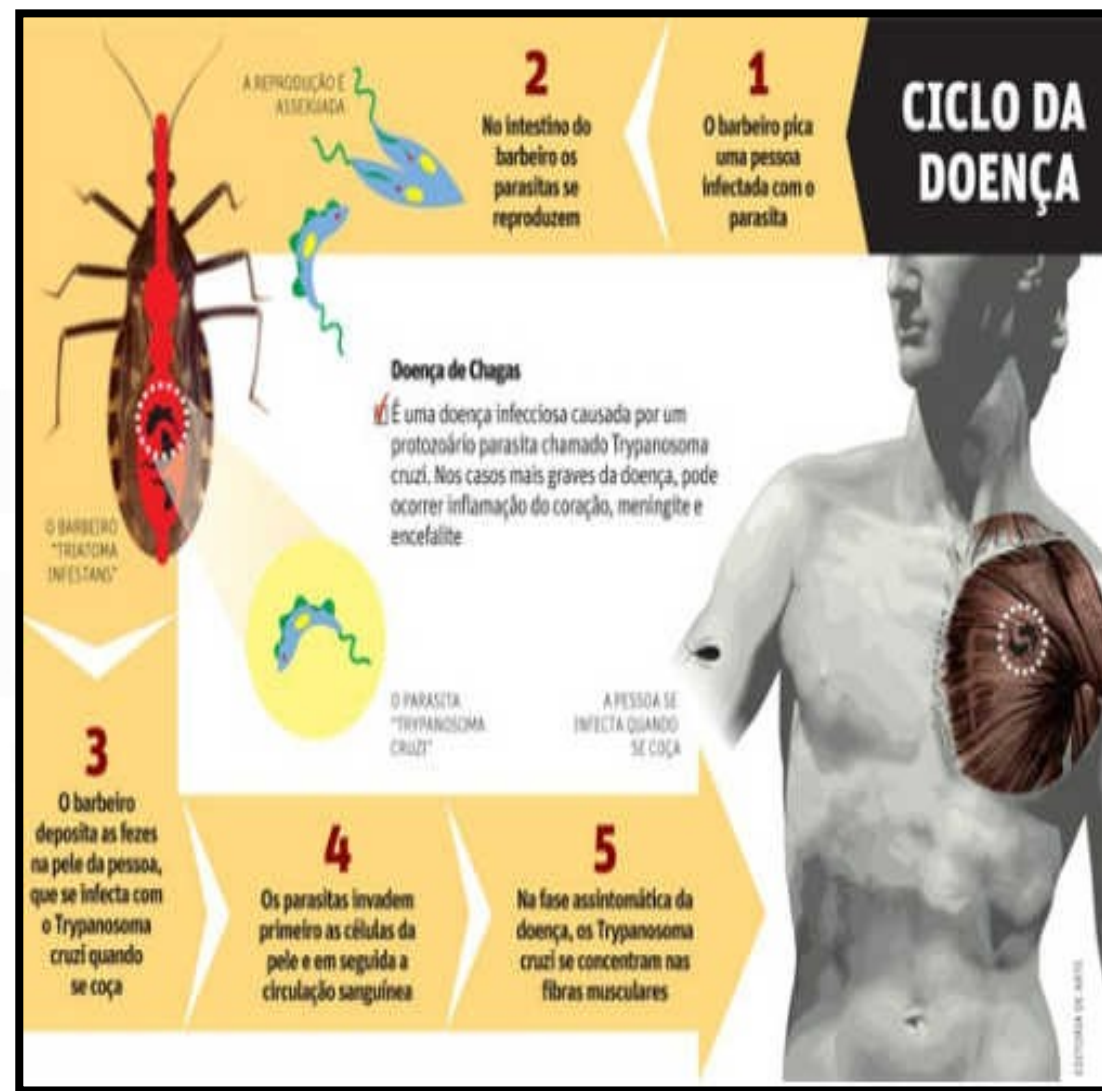
## Doença de Chagas

**Agente etiológico:** *Trypanosoma cruzi*

**Transmissão clássica:** contato das fezes do percevejo barbeiro (*Triatoma infestans*) com o local de sua picada.

**Sintomas:** cardiomegalia, fibrose cardíaca, redução da pressão arterial, megaesôfago e megacólon.

**Profilaxia:** combate ao vetor, melhoria de moradias, controle de qualidade em bancos de sangue.





# ✓ PROTOZOoses

## Outras formas de transmissão

- transfusão sanguínea
- placenta
- amamentação
- Ingestão do parasita em alimentos (suco de açaí, caldo-de-cana)



# ✓ PROTOZOoses

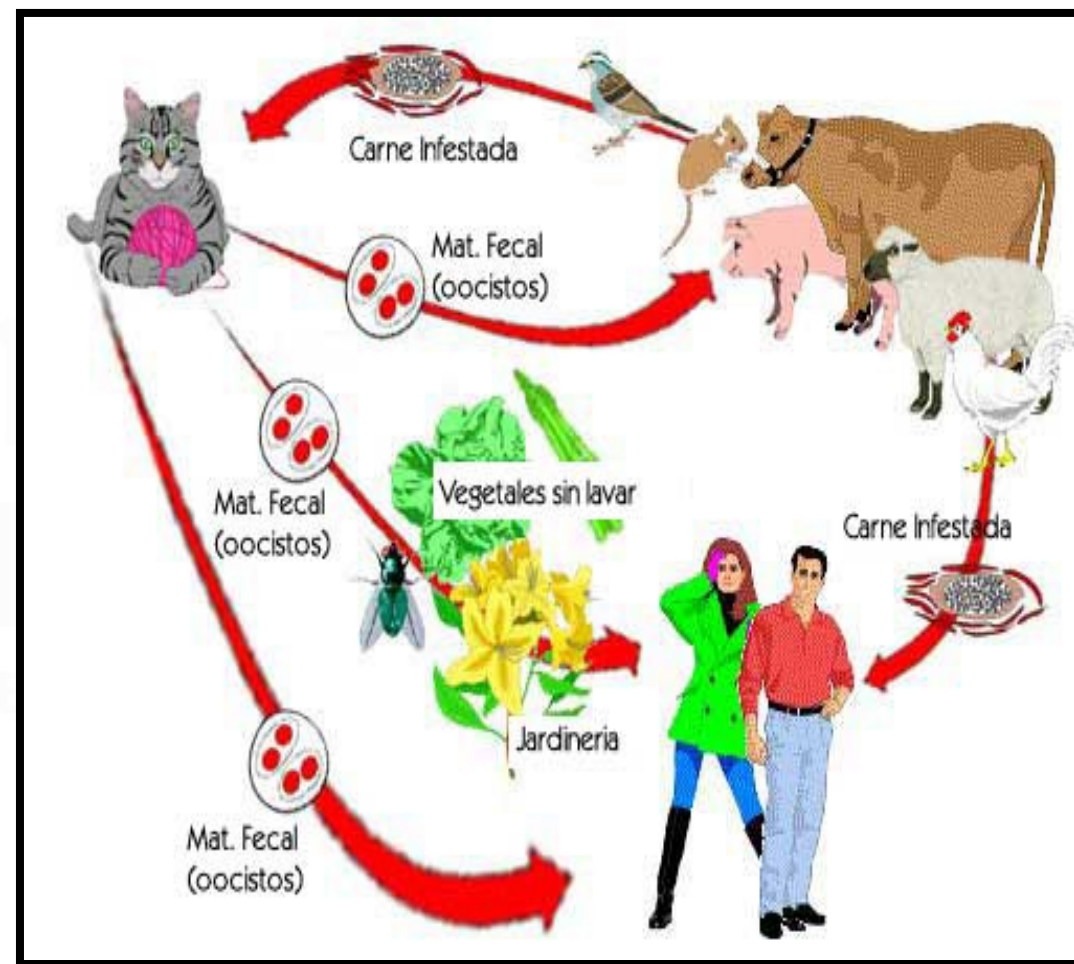
## Toxoplasmose

**Agente etiológico:** *Toxoplasma gondii*

**Transmissão:** ingestão de cistos eliminados pelas fezes de gatos, ingestão de carnes contaminadas.

**Sintomas:** cegueira, aborto, má formação do sistema nervoso em fetos.

**Profilaxia:** cuidados com manipulação e destino das fezes de animais domésticos



# ✓ PROTOZOoses

## Malária

### Agentes etiológicos

- *Plasmodium vivax* (febre terçã benigna)
- *Plasmodium falciparum* (febre terçã maligna)
- *Plasmodium malariae* (febre quartã)

**Transmissão:** picada da ♀ do mosquito prego (*Anopheles* sp.)





# ✓ PROTOZOoses

**Sintomas:** febres intermitentes, icterícia, lesões nos vasos sanguíneos, degeneração de tecidos, calafrios, anemia (destruição de hemácias), dor de cabeça.

**SINTOMAS**



The infographic features a central illustration of a person in a blue shirt with a mosquito on their arm, labeled 'calafrios e sudorese'. Surrounding this are three smaller circular icons: a person holding their head for 'Dor de cabeça, que podem ocorrer de forma cíclica', a person with a thermometer for 'Febre Alta', and a person shivering for 'Tremores'.

Febre Alta

Dor de cabeça, que podem ocorrer de forma cíclica

calafrios e sudorese

Tremores

**SAIBA+** Muitas pessoas, antes de apresentarem estas manifestações mais características, sentem náuseas, vômitos, cansaço e falta de apetite.

Fonte: Ministério da Saúde.

# ✓ PROTOZOoses

**Profilaxia:** tratamento do doente,, combate ao vetor (inseticidas, repelentes, telas de proteção...), evitar áreas endêmicas ou tomar medicamentos anti-maláricos antes de viajar



# ✓ PROTOZOoses

## Ciclo da malária

