

**3ª  
SÉRIE**

# **CANAL SEDUC-PI3**



PROFESSOR (A):

**MARCELO  
LIMA**



DISCIPLINA:

**GEOGRAFIA**



AULA Nº:

**13**



CONTEÚDO:

**HIDROGRAFIA  
DO BRASIL**



TEMA GERADOR:

**02/06/2020**

## ROTEIRO DE AULA

**# Reconhecer os conceitos básicos da hidrografia**

**# Avaliar as transformações causadas pela hidrografia**

**# Compreender o que é a estrutura de uma rede geográfica**

Recursos :

Lousa digital

Vídeos

Imagens em ALFA

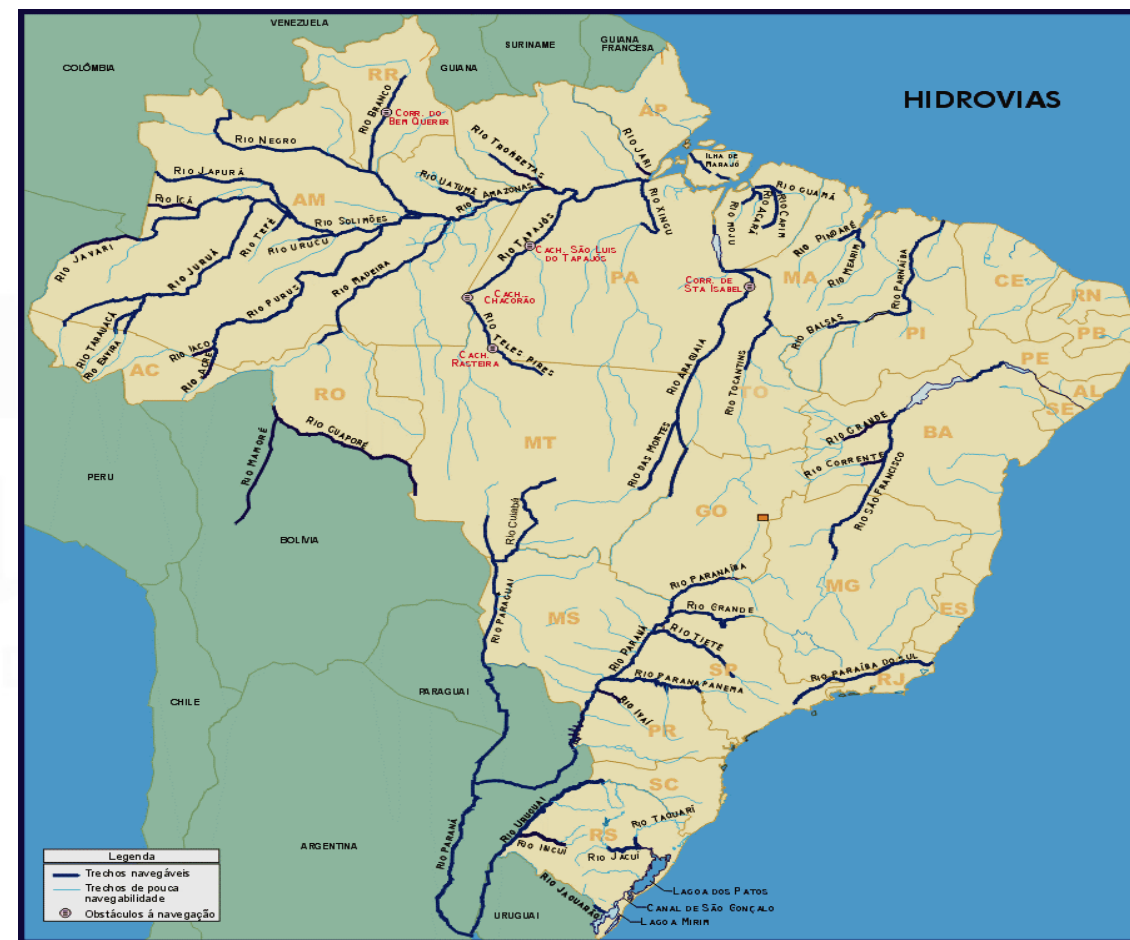
CROMA



# Bacia Hidrográfica

Também conhecida como bacia de drenagem, consiste em uma porção da superfície terrestre drenada por um rio principal, seus afluentes e subafluentes.

O Brasil, em virtude de sua grande extensão territorial, apresenta 12 grandes bacias hidrográficas. Essas bacias de drenagem são delimitadas pela topografia do terreno.



# Características da hidrografia brasileira

- Riqueza em rios e pobreza em formações lacustres.
- Todos rios direta ou indiretamente são tributários do Oceano Atlântico.
- Predomínio de foz em estuário.
- Domínio de rios de planalto.
- Regime pluvial tropical austral
- Rios de drenagem exorréica e perenes.

**Destaque para três divisores de água: Cordilheira dos Andes, planalto das Guianas e formações planálticas no Brasil**



# BACIAS HIDROGRÁFICAS BRASILEIRAS



# Bacia amazônica

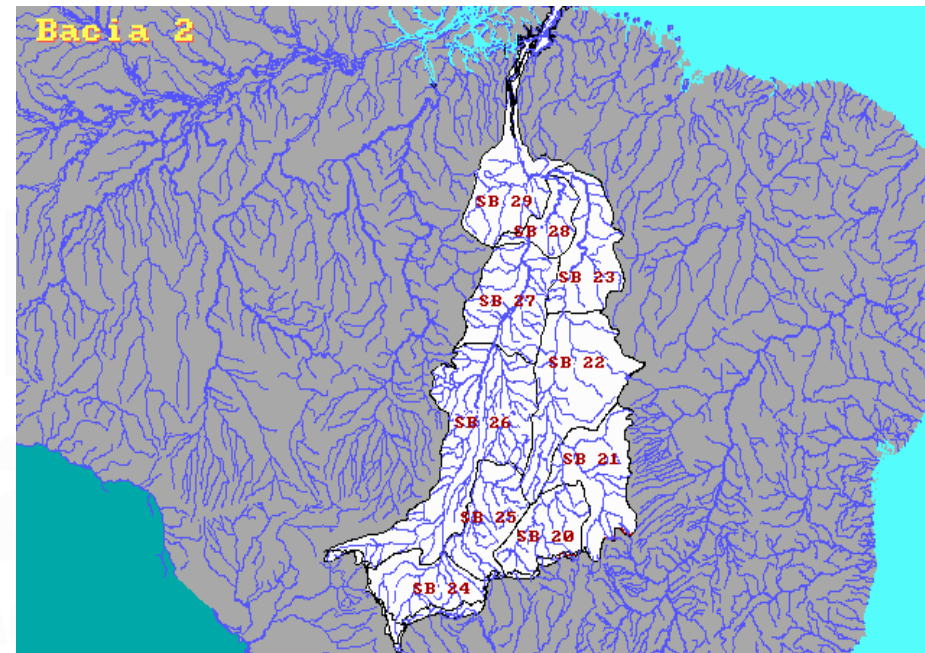
**Bacia Hidrográfica Amazônica:** com sete milhões de quilômetros quadrados, essa é a **maior bacia hidrográfica do mundo**. No Brasil, ela compreende uma área de 3.870.000 km<sup>2</sup>, estando presente nos estados do Acre, Amapá, Amazonas, Roraima, Rondônia, Mato Grosso e Pará.



**Inúmeros problemas e desastres para a construção de usinas hidroelétricas na área. Destaque: Balbina.**

# Bacia do Tocantins-Araguaia

**Bacia Hidrográfica do Tocantins-Araguaia:** é a maior bacia de drenagem exclusivamente brasileira (767.059 quilômetros quadrados). Os principais rios são o Tocantins, que nasce em Goiás e desemboca na foz do rio Amazonas; e o rio Araguaia, que nasce na divisa de Goiás com Mato Grosso e se junta ao rio Tocantins na porção norte do estado do Tocantins.



**A usina de Tucuruí, foi construída com o objetivo de fornecer energia para os grande projetos de exploração da região norte. Sofre com o processo de apodrecimento da floresta no fundo do lago.**





# Bacia do São Francisco



**Bacia Hidrográfica do São Francisco:** com aproximadamente 640 mil quilômetros quadrados, essa bacia hidrográfica tem como principal rio o São Francisco, que nasce na Serra da Canastra (MG) e percorre os estados da Bahia, Pernambuco, Alagoas e Sergipe até a foz, na divisa entre esses dois últimos estados.

**Principais hidrelétricas: Três Marias, Sobradinho e Paulo Afonso.**





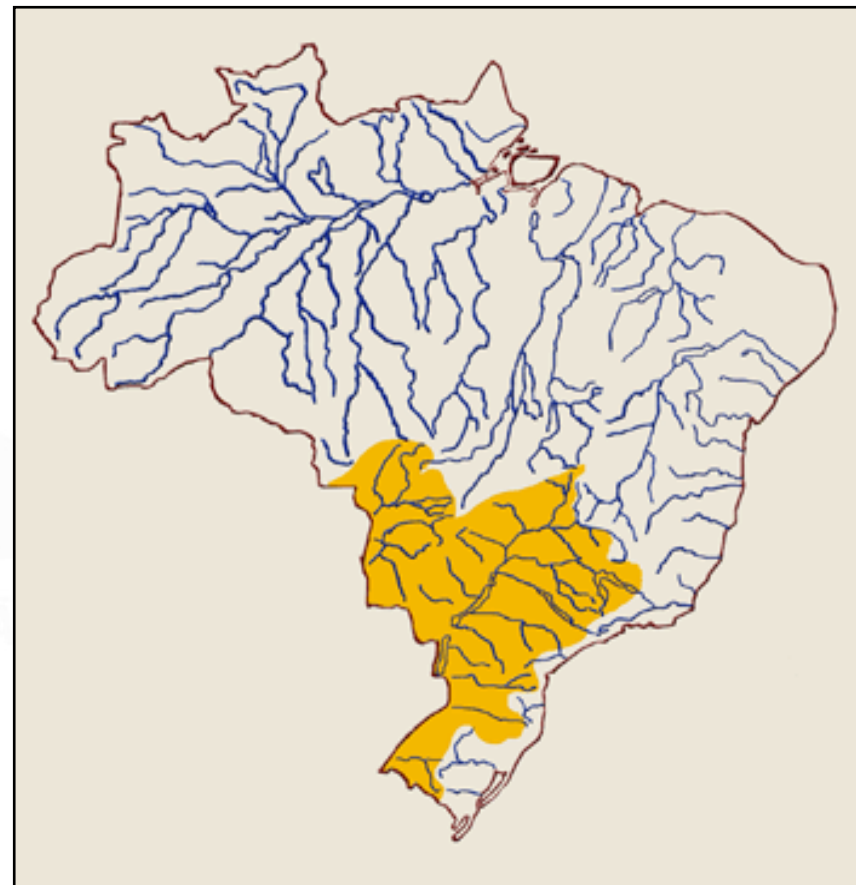






# Bacia Platina

- Trata-se da Bacia mais importante do ponto de vista da atividade econômica.
- Formada por três bacias menores: Uruguai, Paraguai e Paraná.
- O rio Paraná apresenta 4200 km de extensão.



# Bacia do Paraná

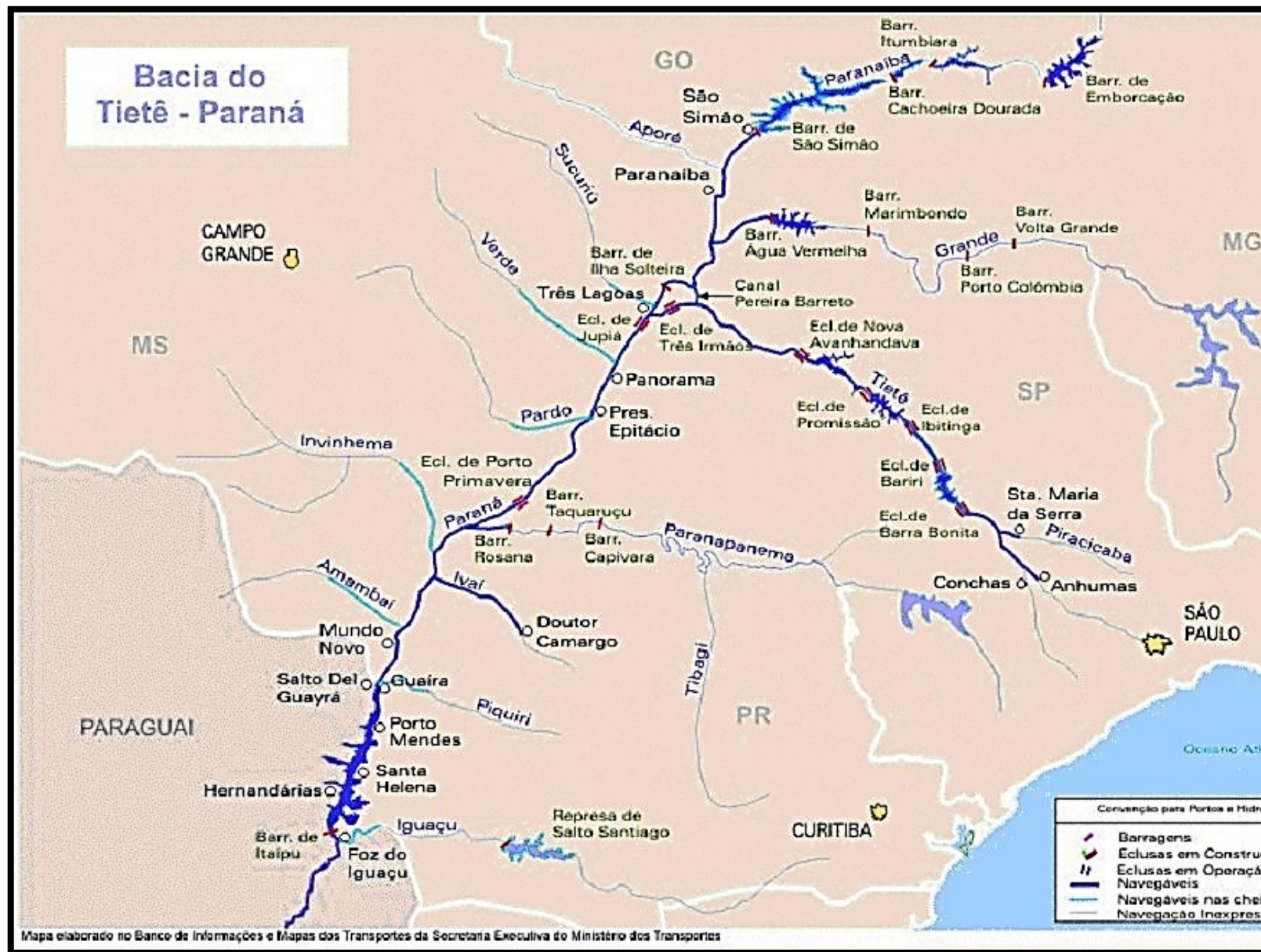
**Bacia Hidrográfica do Paraná:** essa é a principal porção da bacia Platina (compreende os países da Argentina, Bolívia, Brasil, Paraguai e Uruguai). No Brasil, a bacia hidrográfica do Paraná possui 879.860 quilômetros quadrados, apresentando rios de planalto e encachoeirados, características elementares para a construção de usinas hidrelétricas: Furnas, Água Vermelha, São Simão, Capivari, Itaipu (a maior usina do mundo), entre tantas outras.



**Grande potencial perdido em relação ao transporte hidroviário, em função da construção de usinas sem eclusas.**







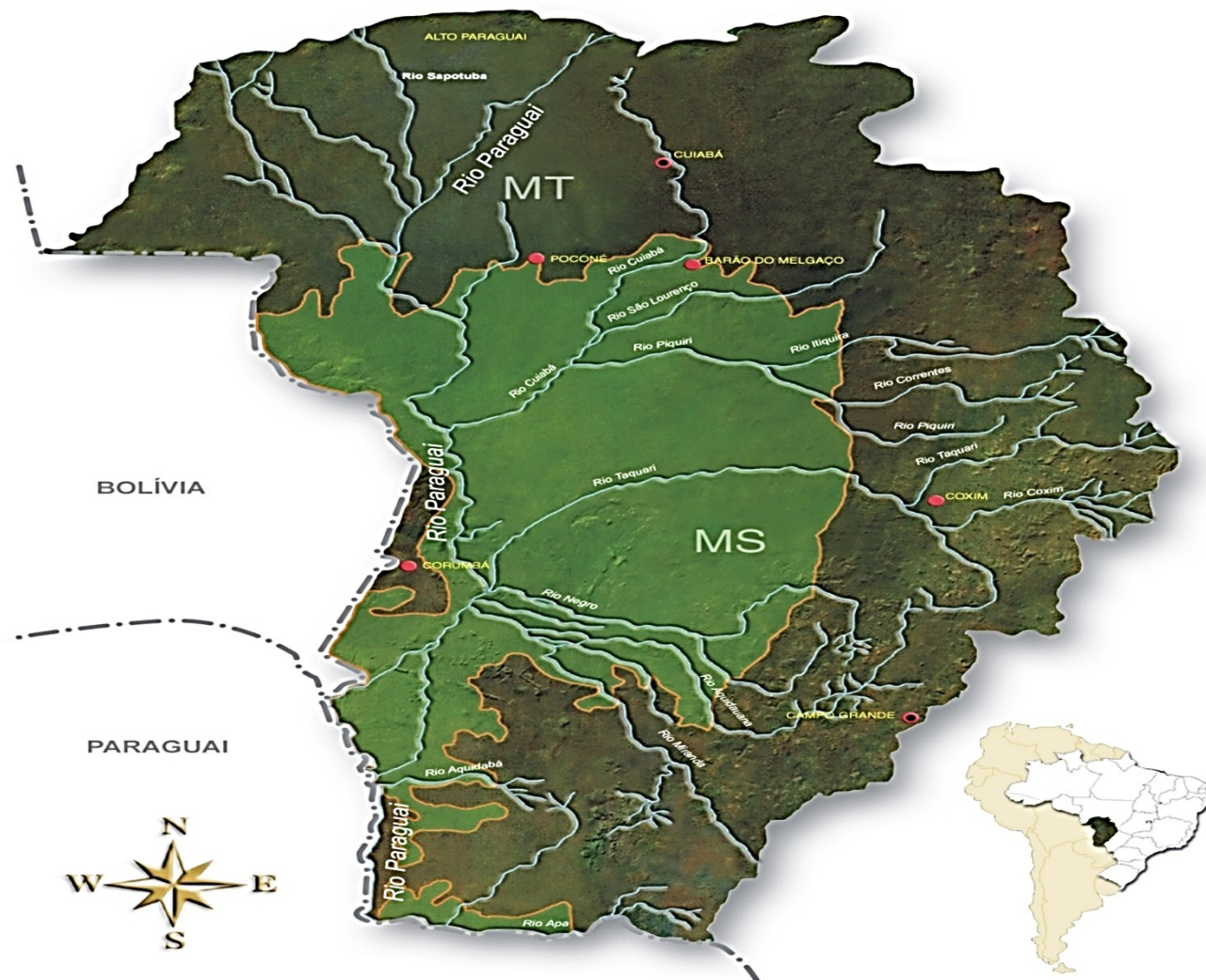


# Bacia do Paraguai

**Bacia Hidrográfica do Paraguai:** no Brasil, essa bacia hidrográfica está presente nos estados de Mato Grosso e Mato Grosso do Sul, englobando uma área de 361.350 quilômetros quadrados. Tem como principal rio o Paraguai, que nasce na Chapada dos Parecis (MT). Possui grande potencial para a navegação.



**Grande problema ambiental para o pantanal, ligado ao projeto de aprofundamento da calha do rio Paraguai.**

GEF **PANTANAL**  
ALTO PARAGUAI









# Bacia do Uruguai

**Bacia Hidrográfica do Uruguai:** é composta pela junção dos rios Peixe e Pelotas. Com área de 174.612 quilômetros quadrados, essa bacia hidrográfica está presente nos estados do Rio Grande do Sul e Santa Catarina. Possui grande potencial hidrelétrico, além de ser importante para a irrigação nas atividades agrícolas da região.



# Bacia do Rio Parnaíba

Bacia Hidrográfica do Parnaíba : está presente nos estados do Piauí, Maranhão e na porção extremo oeste do Ceará, totalizando uma área de 344.112 quilômetros quadrados.

A vazão média de água da Bacia do Parnaíba responde por apenas 0,5% do total do país. Portanto, a disponibilidade de água é relativamente pequena. Porém, é importante ressaltar que essa região possui grandes aquíferos (reservatórios de águas subterrâneas), que, se explorados, podem fornecer água para a população.



01- A expressão “Bacia Hidrográfica” pode ser entendida como:

- a) o conjunto das terras drenadas ou percorridas por um rio principal e seus afluentes.
- b) a área ocupada pelas águas de um rio principal e seus afluentes no período normal de chuvas.
- c) o conjunto de lagoas isoladas que se formam no leito dos rios quando o nível de água baixa.
- d) o aumento exagerado do volume de água de um rio principal e seus afluentes quando chove acima do normal.
- e) o lago formado pelo represamento das águas de um rio principal e seus afluentes.

01- A expressão “Bacia Hidrográfica” pode ser entendida como:

**a) o conjunto das terras drenadas ou percorridas por um rio principal e seus afluentes.**

b) a área ocupada pelas águas de um rio principal e seus afluentes no período normal de chuvas.

c) o conjunto de lagoas isoladas que se formam no leito dos rios quando o nível de água baixa.

d) o aumento exagerado do volume de água de um rio principal e seus afluentes quando chove acima do normal.

e) o lago formado pelo represamento das águas de um rio principal e seus afluentes.



02- Com cerca de 7 milhões de quilômetros quadrados, essa é a maior bacia hidrográfica do mundo, compreendendo porções dos territórios do Peru, Colômbia, Equador, Venezuela, Guiana, Bolívia e Brasil. Possui grande potencial de navegação, e seus rios principais são: Huallaga, Napo, Xingu, Negro, entre tantos outros.

Essas características são da bacia hidrográfica:

- a) São Francisco
- b) Tocantins-Araguaia
- c) Parnaíba
- d) Amazônica
- e) Paraná

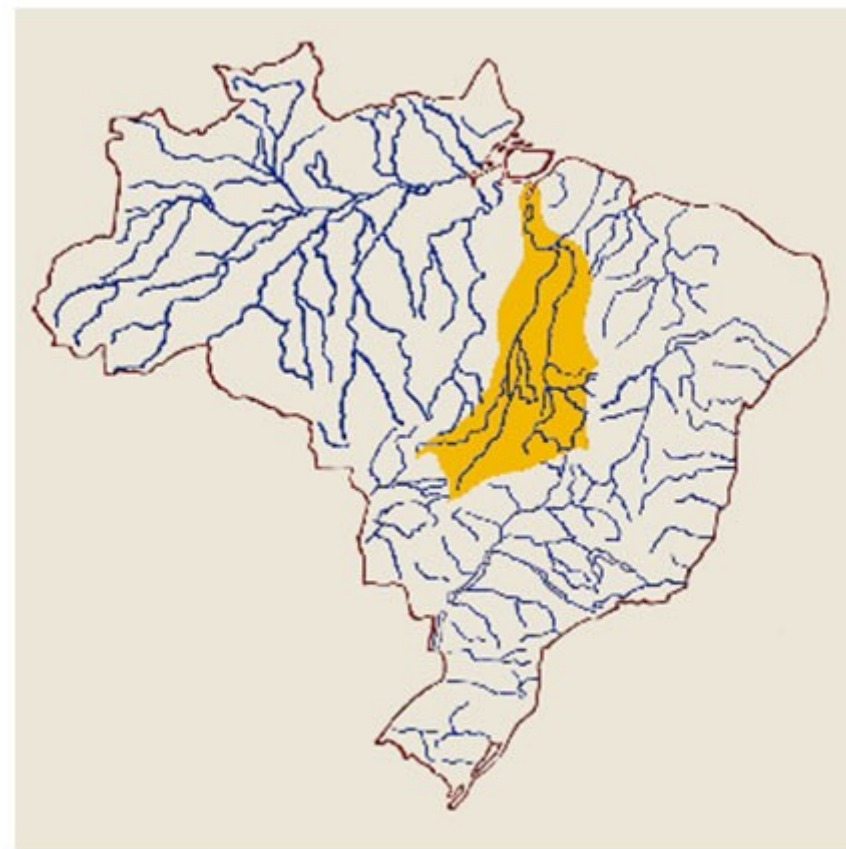
02- Com cerca de 7 milhões de quilômetros quadrados, essa é a maior bacia hidrográfica do mundo, compreendendo porções dos territórios do Peru, Colômbia, Equador, Venezuela, Guiana, Bolívia e Brasil. Possui grande potencial de navegação, e seus rios principais são: Huallaga, Napo, Xingu, Negro, entre tantos outros.

Essas características são da bacia hidrográfica:

- a) São Francisco
- b) Tocantins-Araguaia
- c) Parnaíba
- d) Amazônica**
- e) Paraná

03- O mapa está destacando uma das principais bacias hidrográficas do Brasil. Marque a alternativa que corresponde a essa bacia de drenagem.

- a) Bacia Hidrográfica do São Francisco
- b) Bacia Hidrográfica do Atlântico Leste
- c) Bacia Hidrográfica do Paraná
- d) Bacia Hidrográfica Amazônica
- e) Bacia Hidrográfica do Tocantins-Araguaia





03- O mapa está destacando uma das principais bacias hidrográficas do Brasil. Marque a alternativa que corresponde a essa bacia de drenagem.

- a) Bacia Hidrográfica do São Francisco
- b) Bacia Hidrográfica do Atlântico Leste
- c) Bacia Hidrográfica do Paraná
- d) Bacia Hidrográfica Amazônica
- e) Bacia Hidrográfica do Tocantins-Araguaia**

