



**6º
ano**

ENSINO FUNDAMENTAL



PROFESSOR (A):

**GEÓRGIA
SOARES**



DISCIPLINA:

**EDUCAÇÃO
FÍSICA**

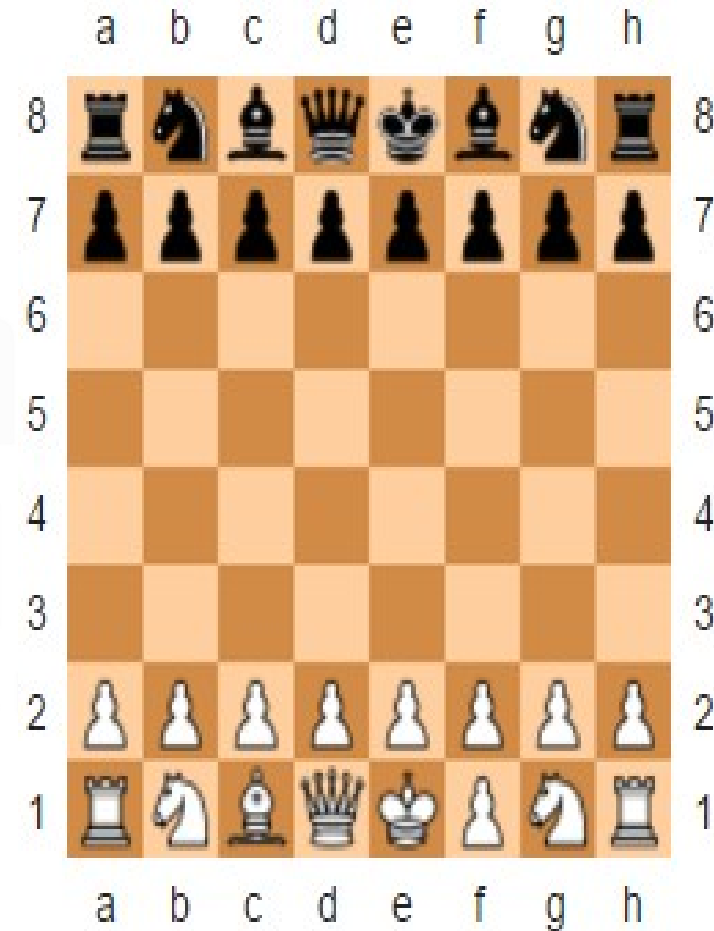










CONTEÚDO:

**XADREZ
(CONTINUAÇÃO)**

Peças do Xadrez

O tabuleiro de xadrez é composto de uma grade de 8x8 com 64 casas iguais alternadamente claras (as casas 'brancas') e escuras (as casas 'pretas'). O tabuleiro é colocado entre os jogadores de tal forma que a casa do canto à direita de cada jogador é branca.



Peça	Rei	Dama	Torre	Bispo	Cavalo	Peão
Quantidade	1	1	2	2	2	8
Símbolo	 	 	 	 	 	 

O jogo de xadrez é disputado entre dois oponentes que movem suas peças sobre um tabuleiro quadrado denominado 'tabuleiro de xadrez'.



O jogo de xadrez é disputado entre dois oponentes que movem suas peças sobre um tabuleiro quadrado denominado 'tabuleiro de xadrez'.

O jogador com as peças de cor clara (Brancas) faz o primeiro lance, em seguida os jogadores movem alternadamente, com o jogador com as peças de cor escura (Pretas) executando o próximo lance.

O objetivo de cada jogador é colocar o rei do oponente 'sob ataque' de tal forma que o oponente não tenha lance legal.



O jogador que alcançar esse objetivo diz-se que deu xeque-mate no rei do adversário e venceu a partida. Não é permitido deixar ou colocar o seu próprio rei sob ataque, nem capturar o rei do oponente.

O oponente cujo rei sofreu xeque-mate perdeu a partida.

Movimentação das peças

Torre - A movimentação da torre se dá somente de forma **horizontal** (linhas do tabuleiro) ou **vertical** (colunas do tabuleiro).

Bispo - Esta peça se movimenta somente nas diagonais do tabuleiro.

Dama - Uma dama pode se movimentar tanto na **horizontal** como na **vertical** (assim como uma torre) ou nas **diagonais** (assim como um bispo).



Rei - Se movimentava em qualquer direção mas com limitação quanto ao número de casas. O limite de casas que um rei pode se deslocar é de uma casa por lance. O rei NUNCA pode fazer um movimento que resulte em um xeque para ele.



Peão - O peão somente pode fazer movimentos adjacentes à sua posição anterior, isto é, não pode retroceder.

O peão, assim como o rei só pode deslocar-se 1 casa à frente por lance, no entanto, quando o peão ainda está na sua posição inicial, este pode dar um salto de 2 casas à frente.



Cavalo - É a única peça que pode "saltar" sobre outras peças.

A movimentação do cavalo é feita em forma de "L", ou seja, anda 2 casas em qualquer direção (vertical ou horizontal) e depois mais uma em sentido perpendicular.

