



EJA

CANAL SEDUC-PI4



PROFESSOR (A):

**FERNANDO
SANTOS**



DISCIPLINA:

GRAMÁTICA



AULA Nº:

...



CONTEÚDO:

**CLASSE DE PALAVRAS
SUBSTANTIVO/ADJETIVO**



DATA:

10/06/2020

Tipos de Adjetivos

Adjetivo Simples - apresenta somente um radical. Exemplos: pobre, magro, triste.

Adjetivo Composto - apresenta mais de um radical.

Ex.: Acordo **luso-brasileiro**,

Ex.: Problemas **nipo-sino-holandeses**.

Adjetivo Primitivo - palavra que dá origem a outros adjetivos. Ex.: Homem **bom** / Mulher **alegre** / Pessoas **puros**.

Adjetivo Derivado - palavras que derivam de substantivos ou verbos.

Ex.: infiel (derivado de FIEL)

Ex.: insensato (derivado de SENSATO)

Ex.: mortal (derivado de MORTE)

Ex.: lamentável (derivado de LAMENTAR).

Gênero dos Adjetivos

Adjetivos Uniformes - apresentam uma forma para os dois gêneros (feminino e masculino).

Ex.: feliz, contente, triste, cruel

Adjetivos Biformes - a forma varia conforme o gênero (masculino e feminino).

Ex.: carinhoso - carinhosa
bom - boa

Grau dos Adjetivos

Quanto ao grau, os adjetivos são classificados em:

Comparativo: utilizado para comparar qualidades.

Superlativo: utilizado para intensificar qualidades.

Grau Comparativo

Comparativo de Igualdade - Este professor é **tão** bom **quanto** aquele.

Comparativo de Superioridade - Marta é **mais** habilidosa **do que** a Abdoralina.

Comparativo de Inferioridade - João é **menos** feliz **que** Pablo.

Grau Superlativo

Superlativo Absoluto

Analítico - A moça é **extremamente** organizada.

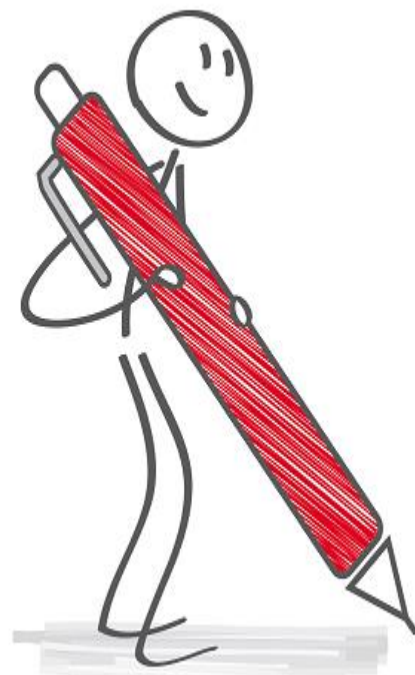
Sintético - Luiz é **intelligentíssimo**.

Superlativo Relativo

Superioridade - A menina é **a mais inteligente da turma**.

Inferioridade - O garoto é **o menos esperto da classe**.

Resolução de Questões





O papagaio-do-figo-de-cara-azul, originário da Austrália, foi considerado extinto por 130 anos. Neste mês, no entanto, um pesquisador localizou um bando dessas aves [...]

(Veja. São Paulo. Abril, 29 nov. 2006. p.50)

1. Retire do texto um substantivo que atenda a cada classificação indicada:

- a) comum e composto:
- b) comum e coletivo:
- c) comum, simples e derivado:
- d) próprio:

2. Relacione as duas colunas, de acordo com a classificação dos substantivos.

- | | | | |
|-----|----------|-------|------------|
| (1) | Comum | (1) | homem |
| (2) | Próprio | (4) | fauna |
| (3) | Composto | (2) | Paris |
| (4) | Coletivo | (3) | Passatempo |
| (5) | Derivado | (4) | beleza |

3. Indique a alternativa em que todos os substantivos são derivados:

- a) () flor-de-lis – pratinho – sapato
- b) () ferro – pedra – pão
- c) (X) ferreiro – sapateiro – pedreiro
- d) () livraria – livreiro – livro
- e) () frota – esquadra – congresso



4. Retire os substantivos da tirinha e classifique-os.